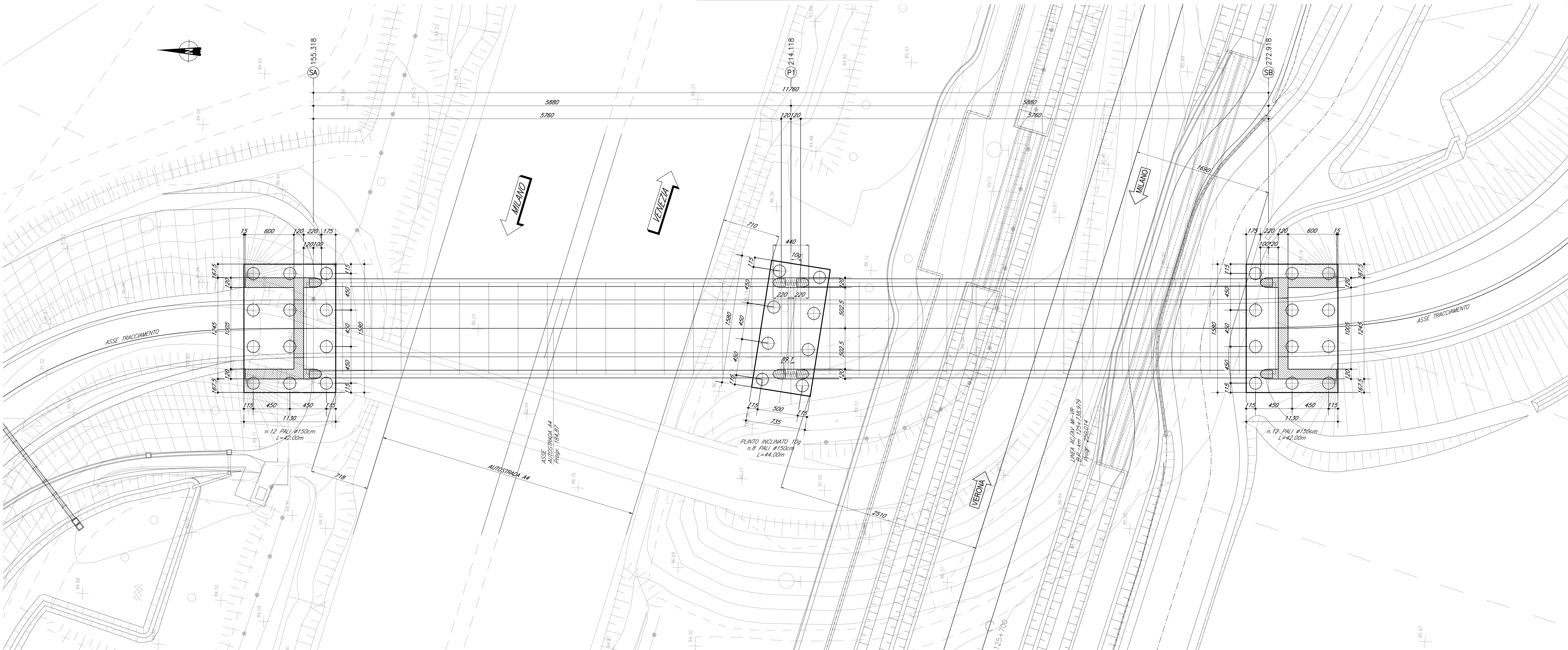
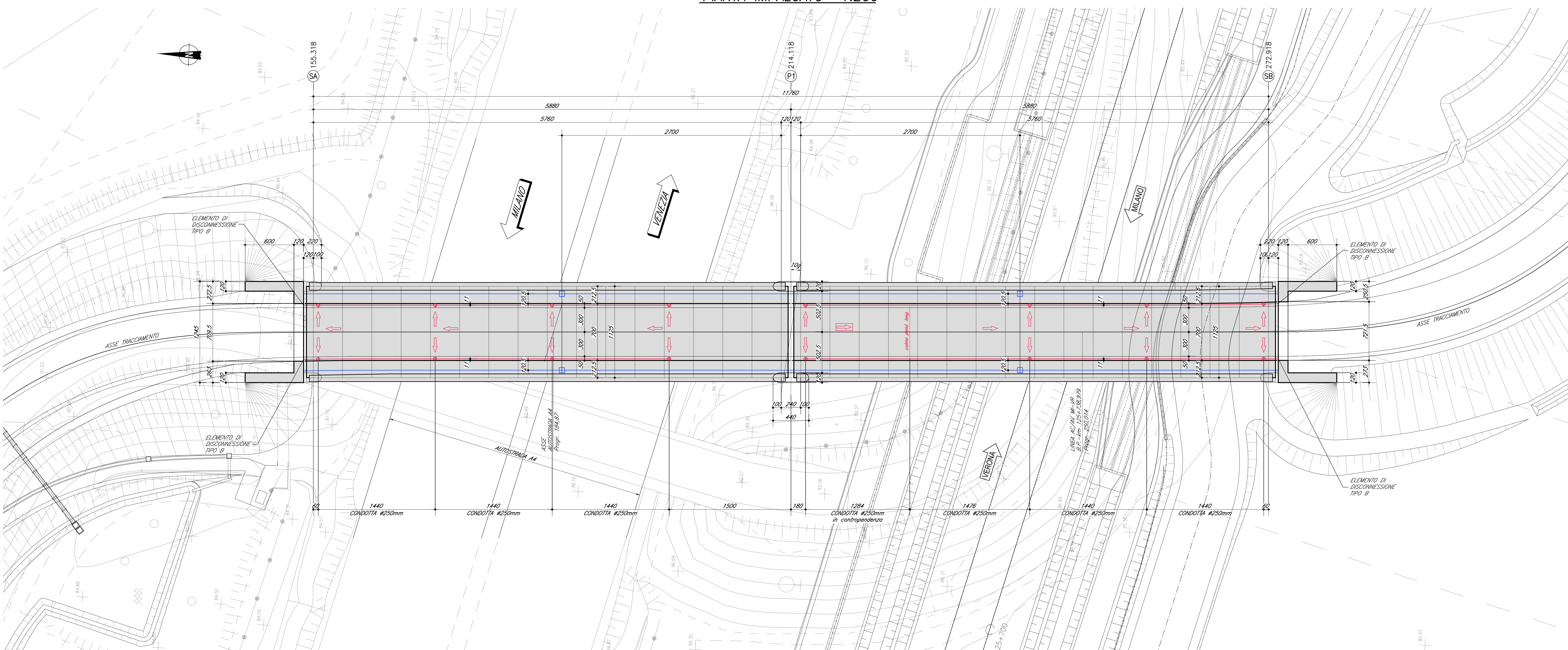


PIANTA FONDAZIONI 1:200



PIANTA IMPALCATO 1:200



DESCRIZIONE	CODICE
IV35 - ELABORATI DI TRACCIAMENTO LINEA AVVIG. PLANIMETRIA DI TRACCIAMENTO LINEA AC DA KM 123+000,000 A KM 127+000,000 TR. 5 PROFILI LONGITUDINALE DI TRACCIAMENTO LINEA AC DA KM 127+000,000 A KM 130+000,000 TR. 3	IN011EE23P04000002 IN011EE23P04000003
IV35 - CAVALCAFERROVIA TIPOLOGICA PRESCRIZIONI MATERIALI E NOTE GENERALI	IN011EE23P04000001
SOGLIAMENTO DEGLI IMPALCATI SMALTIMENTO ACQUE METEORICHE - CADITUM CON BOCCACCIO SMALTIMENTO ACQUE METEORICHE - ELEMENTO DI DISCONNESSIONE TIPO B ARREDO IMPALCATO - RETE DI PROTEZIONE ARREDO IMPALCATO - PARAPETTO FERMEZZA R.110CM RELAZIONE DI CALCOLO RETE DI PROTEZIONE E PARAPETTO RELAZIONE DI VERIFICA DELLE PAVIMENTAZIONI STRADALI MESSA A TERRA E FREDDOSPESONE PER LA PROTEZIONE DALLE CORRENTI VAGANTI DISSEGNO D'USCITA	IN011EE23P04000004 IN011EE23P04000005 IN011EE23P04000006 IN011EE23P04000007 IN011EE23P04000008 IN011EE23P04000009 IN011EE23P04000010 IN011EE23P04000011 IN011EE23P04000012
IV35 - CAVALCAFERROVIA CASCINA PERGOLA VECCHIA - PK 125+738.972 RELAZIONE TECNICA GENERALE CARVALCAFERROVIA RELAZIONE DI CALCOLO SPALLE RELAZIONE DI CALCOLO FEA 3D RELAZIONE SUI COMPARTIMENTI SISMO DELLA OPERA, APPROX. RITARDI SISMICI E GNNTI DI DILATAZIONE RELAZIONE DI CALCOLO IMPALCATO SEZIONE LONGITUDINALE, PRODOTTO LONGITUDINALE E SEZIONE TRASVERSALE PIANTA TRACCIAMENTO SOTTOSTRUTTURE E PIANI DI FONDAZIONE PIANTA SCHE CARPENTERIA SPALLA A CARPENTERIA SPALLA B CARPENTERIA PIA P1 DISPOSITIVI DI APPROXID E GNNTI CARPENTERIA IMPALCATO - DETTAGLI ED ARREDO CARPENTERIA METALLICA IMPALCATO - DISSEGNO D'ASSEMBL CARPENTERIA METALLICA IMPALCATO - TRAVE PRINCIPALE CARPENTERIA METALLICA IMPALCATO - TRAVETTO CARPENTERIA METALLICA IMPALCATO - DETTAGLIO SALINARE LASTERE FRANGICARTE IMPALCATO ARMATURA SOLETTA IMPALCATO DETTAGLI PARAPETTI SU GNNTI E SPALLE FASI COSTRUTTIVE RELAZIONE GEOTECNICA PROFILI STRADALI	IN011EE23P04000013 IN011EE23P04000014 IN011EE23P04000015 IN011EE23P04000016 IN011EE23P04000017 IN011EE23P04000018 IN011EE23P04000019 IN011EE23P04000020 IN011EE23P04000021 IN011EE23P04000022 IN011EE23P04000023 IN011EE23P04000024 IN011EE23P04000025 IN011EE23P04000026 IN011EE23P04000027 IN011EE23P04000028 IN011EE23P04000029 IN011EE23P04000030
IV35 - RAMPE CAVALCAFERROVIA TIPOLOGICA ZONE DI TRANSIZIONE RILEVATO-CALCAFERROVIA	IN011EE23P04000031
IV35 - CAVALCAFERROVIA CASCINA PERGOLA VECCHIA - PK 125+738.972 PLANIMETRIA STATO DI FATTO PLANIMETRIA DI TRACCIAMENTO PLANIMETRIA DI PROGETTO PROFILI LONGITUDINALE ASSE PRINCIPALE PLANIMETRIA SEGNALETICA PLANIMETRIA BARRIERE DI SICUREZZA	IN011EE23P04000032 IN011EE23P04000033 IN011EE23P04000034 IN011EE23P04000035 IN011EE23P04000036 IN011EE23P04000037
GEOTECNICA - GEOLOGIA E GEOTECNICA PROFE. GEOTECNICHE DI LABORATORIO CON APPARECCHIATURE DI GRANDE DIMENSIONE	IN011EE23P04000038

- NOTE GENERALI**
- Q.P. = QUOTA PROGETTO PIANO VARIABILE CAVALCAFERROVIA
 - TUTTE LE MISURE SONO ESPRESSE IN CENTIMETRI
 - TUTTI GLI ANGOLI SONO ESPRESSE IN GRADI CENTESIMALI

- LEGENDA**
- DIREZIONE LONGITUDINALE DI SMALTIMENTO DELLE TUBAZIONI
 - DIREZIONE LONGITUDINALE DI SMALTIMENTO DELLE TUBAZIONI IN CONTROPRESSIONE RISPETTO ALL'IMPALCATO
 - CADITUM CON BOCCACCIO
 - TUBAZIONI A GRAVITA' IN PVC PER SMALTIMENTO ACQUE METEORICHE
 - PAVIMENTAZIONI IMPAVI 3 TUBI #125mm CON ROZZETTI ISPEZIONE DIM. 30x60cm (ricicvat nel getto del corolo) - BOTOLA CIECA IN C.A.

- CARATTERISTICHE DEI MATERIALI**
- PER PRESCRIZIONI MATERIALI E NOTE GENERALI VEDERE ELABORATO:
PRESCRIZIONI MATERIALI E NOTE GENERALI IN011EE24T0000001
- ACCIAIO PER BOCCACCI : S235JR (ex Fe 360 B)
 - ZINCATURA : A CALDO CONFORME ALLA NORMATIVA UNI EN ISO 1461
 - CALDRE : CLASSE C250

COMMITTENTE:

ALTA SORVEGLIANZA:

GENERAL CONTRACTOR: **Cepav due**
Consorzio ENI per l'Alta Velocità

INFRASTRUTTURE FERROVIARIE STRATEGICHE DEFINITE DALLA LEGGE OBIETTIVO N. 443/01

LINEA A.V. I.A.C. TORINO - VENEZIA Tratta MILANO - VERONA
Lotto funzionale Brescia-Verona
PROGETTO ESECUTIVO

IV35 - CAVALCAFERROVIA CASCINA PERGOLA VECCHIA - PK 125+738,979
Pianta fondazioni e pianta impalcato

GENERAL CONTRACTOR: **Cepav due**

DIRETTORE LAVORI: **Cepav due**

SCALA: **1:200**

COMMESSA: **INOR 11 E E2 P9 IV35A0 001 C**

PROGETTAZIONE	DESCRIZIONE	Aut.	DATA	VERIFICA	DATA	INGEGNERE	DATA
A	Emissione	Piacenza	28/03/19	Piacenza	28/03/19	Libani	28/03/19
B	Revisione generale per richiesta di enti e privati	Piacenza	28/05/21	Piacenza	28/05/21	Libani	28/05/21
C	Pilinto pila - Lung. pali - Varchi soletta	Piacenza	17/01/22	Piacenza	17/01/22	Libani	17/01/22

IL PROGETTISTA

CIG: 751447334A

Progetto collaboratore: **Stalla Inceon Empes**

CLP: F81F1010000008

Scala di plot: 1:1