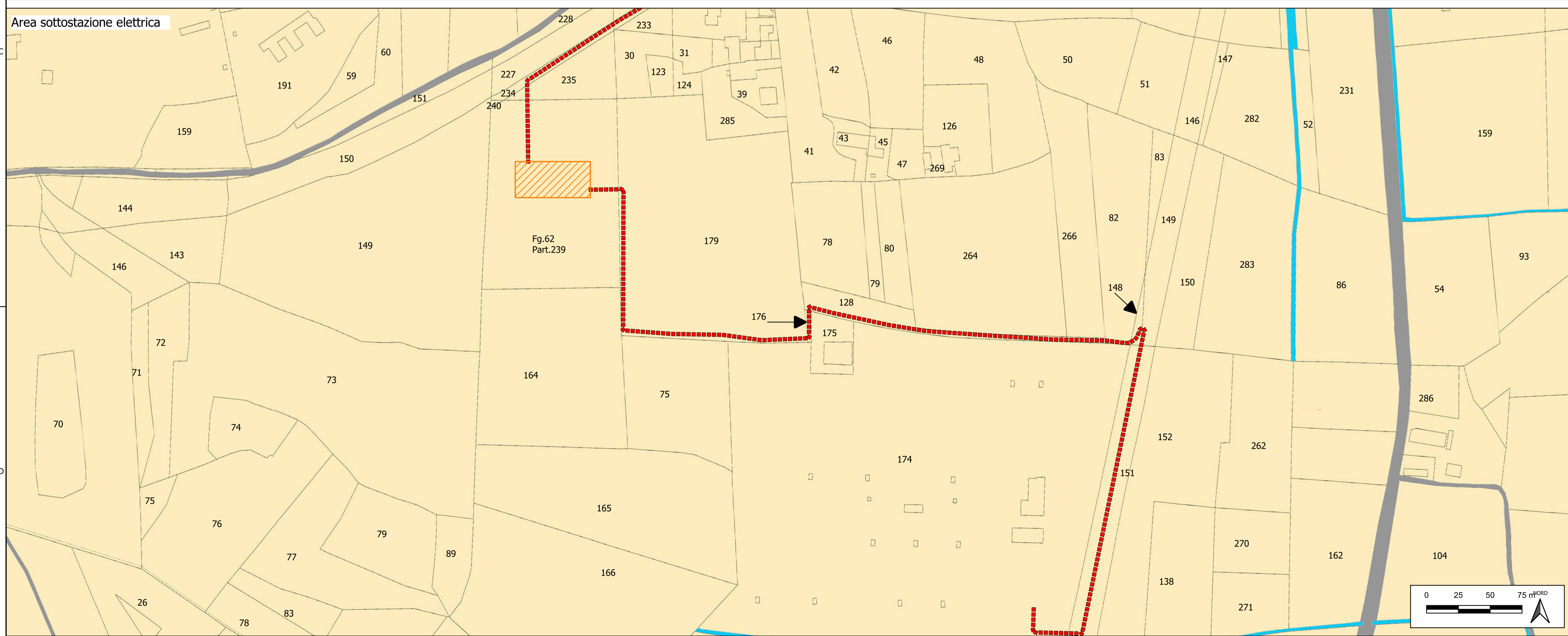


Area parco agrivoltaico



Area sottostazione elettrica



LEGENDA

- ELEMENTI DI PROGETTO**
- Area agrivoltaico e Sottostazione elettrica
 - Cavidotto interrato
- LIMITI AMMINISTRATIVI**
- Confini Comunali
 - Confini Provinciali

PARTICELLARE CATASTALE

AGRIVOLTAICO: PARTICELLE INTERESSATE DAL PROGETTO				
COMUNE DI BEDIZZOLE				
Foglio	Particella	Proprietario	Utilizzo	Area mq.
31	209	DEIDA GIACOMO 13/00 - DEIDA OLGA ELISA - FERRARI EUGARETTA	Semivoltino agricolo	1380
31	209	FERRARI LAURA 15/00	Ente urbano	1980

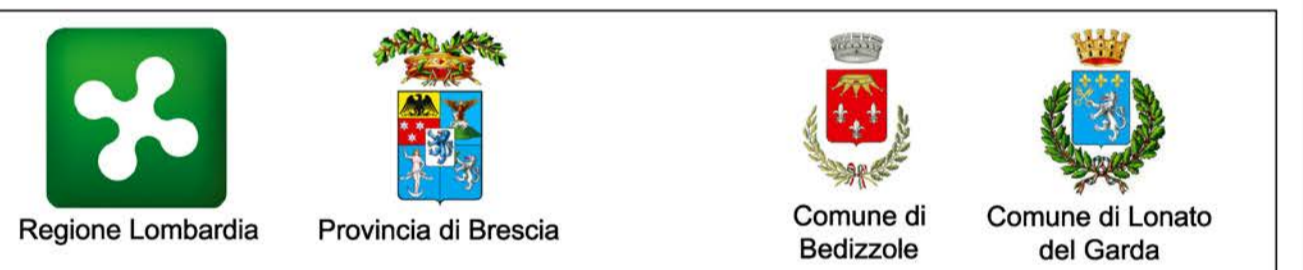
AGRIVOLTAICO: PARTICELLE INTERESSATE DAL PROGETTO				
COMUNE DI LONATO DEL GARDA				
Foglio	Particella	Proprietario	Utilizzo	Area mq.
15	142	FERRARI MASSIMO	Semivoltino agricolo	1370
15	208	FERRARI MASSIMO	Semivoltino agricolo	1750
15	211	FERRARI MASSIMO	Semivoltino agricolo	2871
15	210	FERRARI MASSIMO	Semivoltino agricolo	1500
15	230	FERRARI MASSIMO	Semivoltino agricolo	631
15	204	FERRARI MASSIMO	Semivoltino agricolo	2175
15	42	FERRARI MASSIMO	Semivoltino agricolo	800
15	53	FERRARI MASSIMO	Semivoltino agricolo	2380

AGRIVOLTAICO: PARTICELLE IN DISPONIBILITA'				
COMUNE DI LONATO DEL GARDA				
Foglio	Particella	Proprietario	Utilizzo	Area mq.
15	231	FERRARI MASSIMO	Semivoltino agricolo	2840

SOTTOSTAZIONE ELETTRICA: PARTICELLE INTERESSATE DAL PROGETTO				
COMUNE DI LONATO DEL GARDA				
Foglio	Particella	Proprietario	Utilizzo	Area mq.
15	108	PEREGRINO	Semivoltino agricolo	1370

CAVIDOTTO: SITUAZIONE CATASTALE ALLE SPORTE FINO ALLA SOTTOSTAZIONE				
COMUNE DI LONATO DEL GARDA				
Foglio	Particella	Proprietario	Utilizzo	Area mq.
47	117	PROVINCIA DI BRESCIA	Ente urbano	1990
47	512	Ente urbano	Ente urbano	3900
54	107	GAMA S.R.L. con sede in MILANO (MI)	Semivoltino	2600
54	118	PROVINCIA DI BRESCIA	Ente urbano	800
54	139	PROVINCIA DI BRESCIA	Ente urbano	1790
54	143	PROVINCIA DI BRESCIA	Ente urbano	3340
54	147	Ente urbano	Ente urbano	310
54	148	ALBERO GIORGIO - ALBERO GIOVANNI - ALBERO INER - ALBERO ROBERTO - TOSI LUISINA	Semivoltino	1970
62	96	Ente urbano	Ente urbano	440
62	98	Ente urbano	Ente urbano	445
62	99	Ente urbano	Ente urbano	1590
62	42	LUZENTIFABIO	Semivoltino	4600
62	78	PAGHERA ANGELO - PAGHERA BRUNO	Semivoltino agricolo	4560
62	110	COMUNE DI LONATO DEL GARDA	Semivoltino	1870
62	176	Ente urbano	Ente urbano	70
62	182	Ente urbano	Ente urbano	100
62	214	PROVINCIA DI BRESCIA	Ente urbano	520
62	215	SASSI SIMONE - SASSI LUIGI - ANGIO MARIA (Sopofruti) - SASSI CLAUDIO	Semivoltino	1410
62	217	PROVINCIA DI BRESCIA	Ente urbano	2130
62	218	PROVINCIA DI BRESCIA	Ente urbano	420
62	219	PROVINCIA DI BRESCIA	Ente urbano	2100
62	225	PROVINCIA DI BRESCIA	Ente urbano	2900
62	226	Ente urbano	Ente urbano	100
62	234	Ente urbano	Ente urbano	360
62	235	Ente urbano	Ente urbano	10
62	236	Ente urbano	Ente urbano	10

CAVIDOTTO: SITUAZIONE CATASTALE PRESSO FERROVIA				
COMUNE DI LONATO DEL GARDA				
Foglio	Particella	Proprietario	Utilizzo	Area mq.
27	110	Ente urbano	Semivoltino	1030
27	111	Ente urbano	Semivoltino	1700
27	112	Ente urbano	Semivoltino agricolo	740
27	209	Ente urbano	Semivoltino	1100
27	210	Ente urbano	Semivoltino	500
27	211	Ente urbano	Semivoltino	200
27	301	Ente urbano	Semivoltino	100
27	302	Ente urbano	Semivoltino	110
31	46	RETE FERROVIARIA ITALIANA	Ente urbano	3260
31	46	SOCIETA' FER AZIONI con sede in ROMA (RM)	Ferrovie SP	9500
31	54	Ente urbano	Ente urbano	400



AGRIVOLTAICO "LONATO"
 Progetto per la costruzione e l'esercizio di un impianto agrivoltaico per la produzione di energia elettrica da fonte fotovoltaica e delle relative opere e infrastrutture connesse, della potenza elettrica di 23,2MW, da realizzare nei Comuni di Bedizzole e Lonato del Garda (BS)

PROGETTO DI FATTIBILITA' TECNICA ED ECONOMICA Ai sensi del D.Lgs 50/2016 e s.m.i. e del D.P.R. 207/2010 e s.m.i.	Num. elaborato 01_T05	Scala disegno 1:2.500
--	--------------------------	--------------------------

ESTRATTO DELLA MAPPA CATASTALE E VISURA DELLE PROPRIETA'

REVISIONI, VERIFICHE E APPROVAZIONI				
DATA	DESCRIZIONE	REDATTO	VERIFICATO	APPROVATO
16/09/2022	prima emissione	ANTHEMIS	ANTHEMIS	ILOS
29/09/2023	prima revisione	ANTHEMIS	ANTHEMIS	ILOS

Proponente
 ILOS
 INE La Cassetta Srl
 INE La Cassetta SRL
 Piazza Walther Von Vogelweide, n°8
 39100 BOLZANO
 inelacassetta@legalmail.it
 INE LA CASSETTA S.R.L.
 P.IVA e C.F. 163041003
 Sede legale: Piazza Walther Von Vogelweide 8, 39100 Bolzano (BZ)
 Firmato Digitalmente

Progettazione
 ANTHEMIS ENVIRONMENT SRL
 Via Lombardore, n°207
 10040 Leini (TO)
 +39 011 987397
 info@anthemisenvironment.it

Coprogettisti
 Electro Power S.a.s. di Rije Ugo & C.
 Piazza Alfieri, n°45
 14100 Asti (AT)
 +39 011 9034805
 info@electro-power.net
 SD PROGETTI
 Via Lenin Sormano, n°4
 10083 Favria (TO)
 +39 012 477537
 studio@sdprogetti.net

Tutti i diritti sono riservati. E' vietata la riproduzione anche parziale del presente documento senza l'autorizzazione scritta dell'autore.

