

Regione MOLISE
Città di CAMPOBASSO
COMUNE di GUGLIONESI



PROGETTO DEFINITIVO PER LA COSTRUZIONE E L'ESERCIZIO
DI UN IMPIANTO EOLICO DI POTENZA 39.2 MW NEL COMUNE
DI GUGLIONESI E RELATIVE OPERE DI CONNESSIONE
(art. 23, d.lgs. 3 aprile 2006, n. 152)

Formato:

A3

Sezione:

SEZIONE ARCH - ARCHEOLOGIA

Scala:

-

Elaborato:

CARTA DEL POTENZIALE

Revisione:

00

Codice elaborato:

LWG01_ARCH02

Il proponente:

LE.RO.DA. WIND S.r.l.

Piazza Alberico Gentili, 6 – 90143 PALERMO (PA)
07121980820
le.ro.da.windsrl@legalmail.it



LE.RO.DA. WIND

LE. RO. DA. WIND SRL
Piazza Alberico Gentili, 6 - 90143 Palermo
PA - 438351
07121980820

Il progettista:

dott. archeol. ALBERTO D'AGATA

Dott. Alberto D'Agata

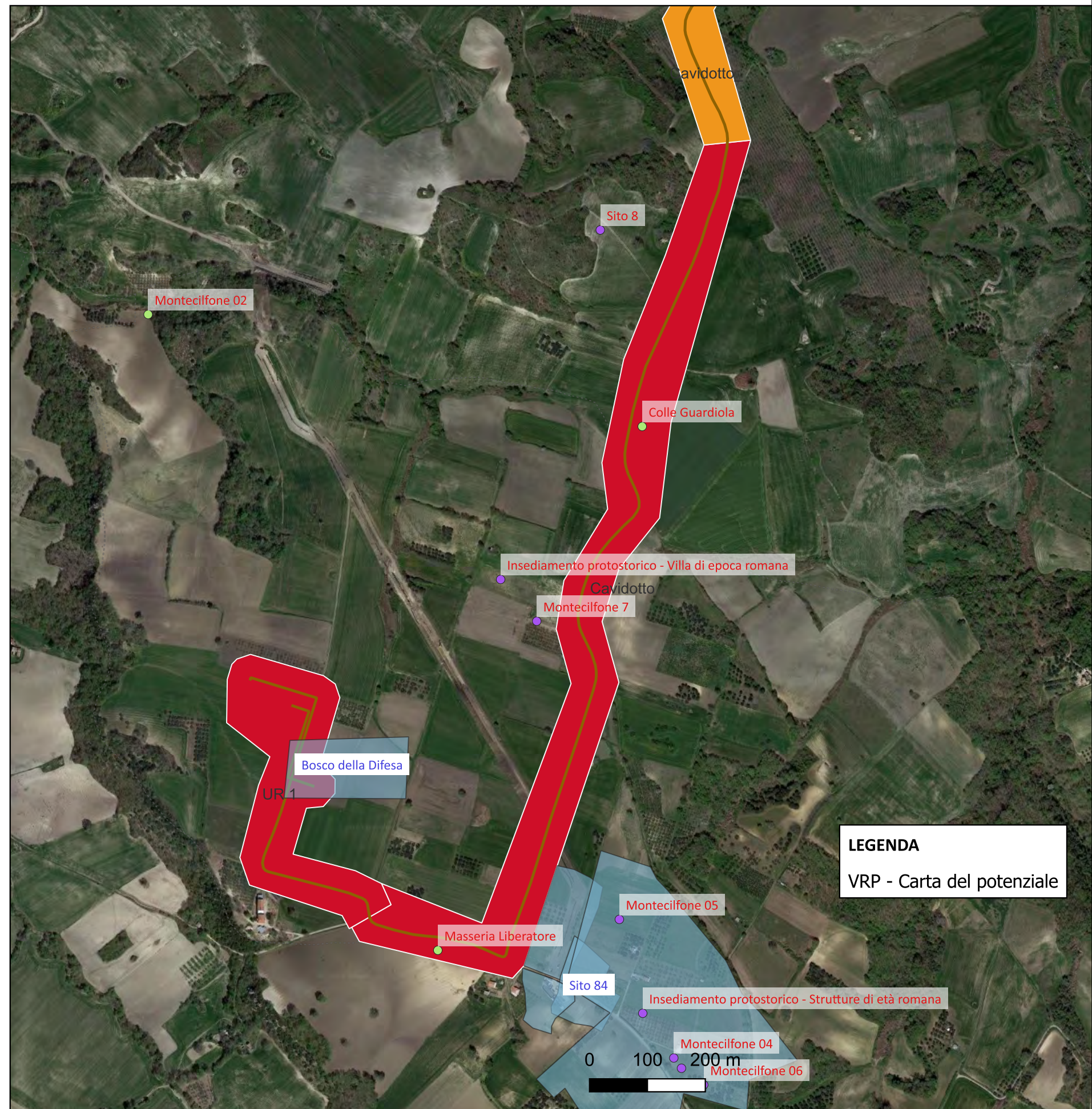
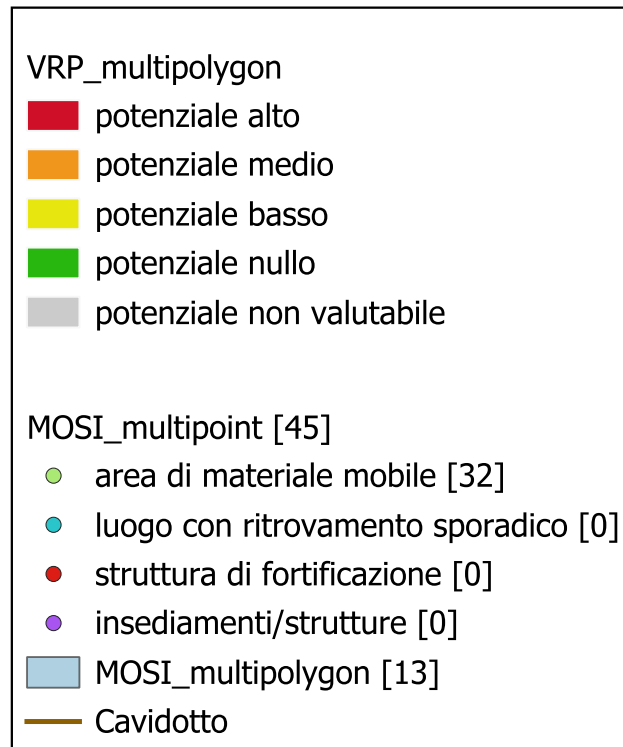
Archeologo

P.Iva 05466710877

CARTA DEL POTENZIALE - SABAP-MOL_2023_00433-AD_0022 - area Cavidotto

potenziale alto - affidabilità ottima

Area ad elevato rischio archeologico. Sono numerosi i siti censiti nelle immediate vicinanze, oltre al rinvenimento di materiale sparso intorno e nelle vicinanze delle aree di progetto. L'opera cavidotto lambisce potenziali siti

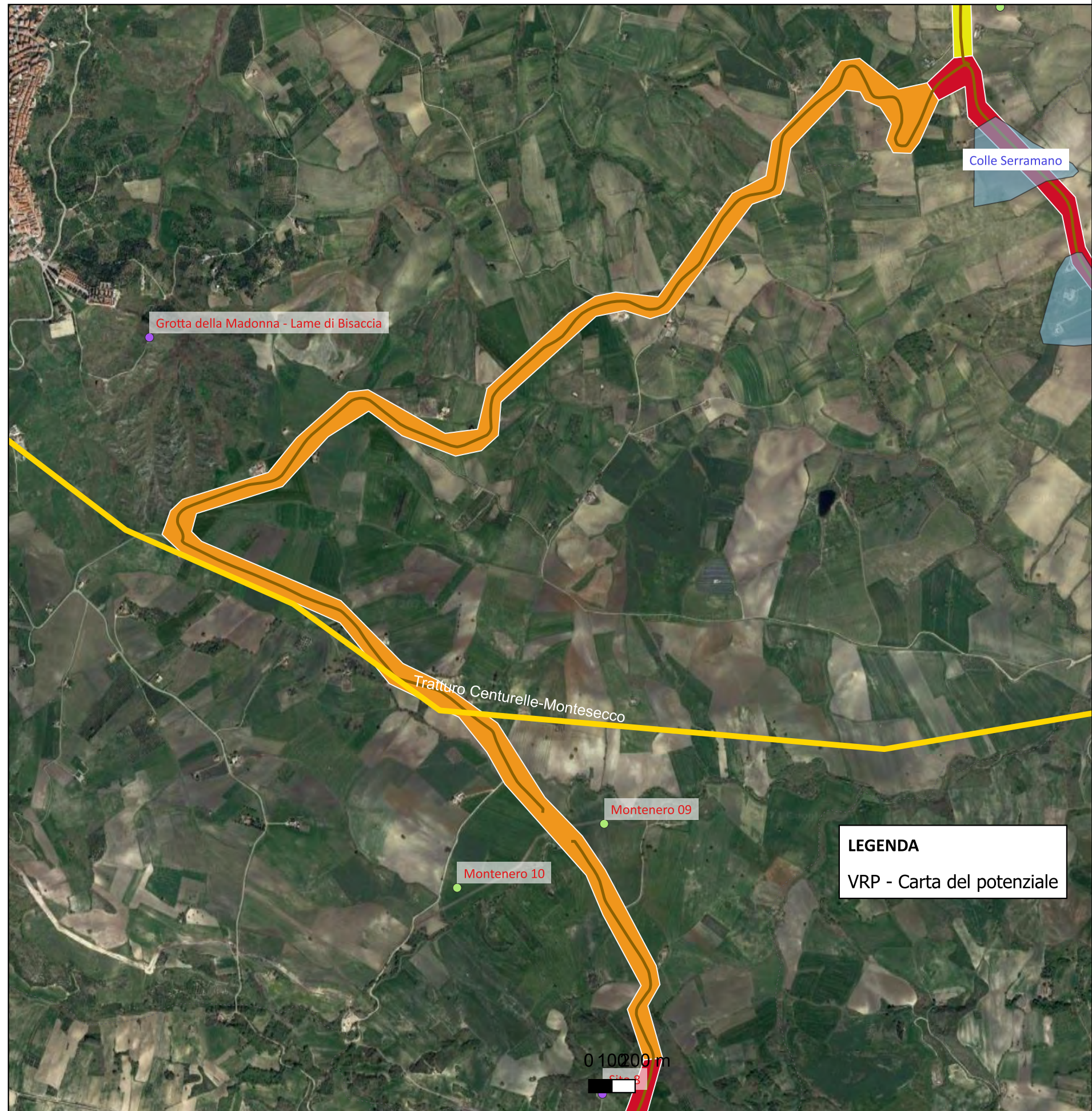


CARTA DEL POTENZIALE - SABAP-MOL_2023_00433-AD_0022 - area Cavidotto_ potenziale medio - affidabilità buona

Area WTG 6 a medio potenziale archeologico. Sono numerosi i siti censiti nelle vicinanze dell'area di progetto. Nei dintorni è nota la presenza di siti archeologici (Loc. Serramano)

- VRP_multipolygon
- potenziale alto
 - potenziale medio
 - potenziale basso
 - potenziale nullo
 - potenziale non valutabile

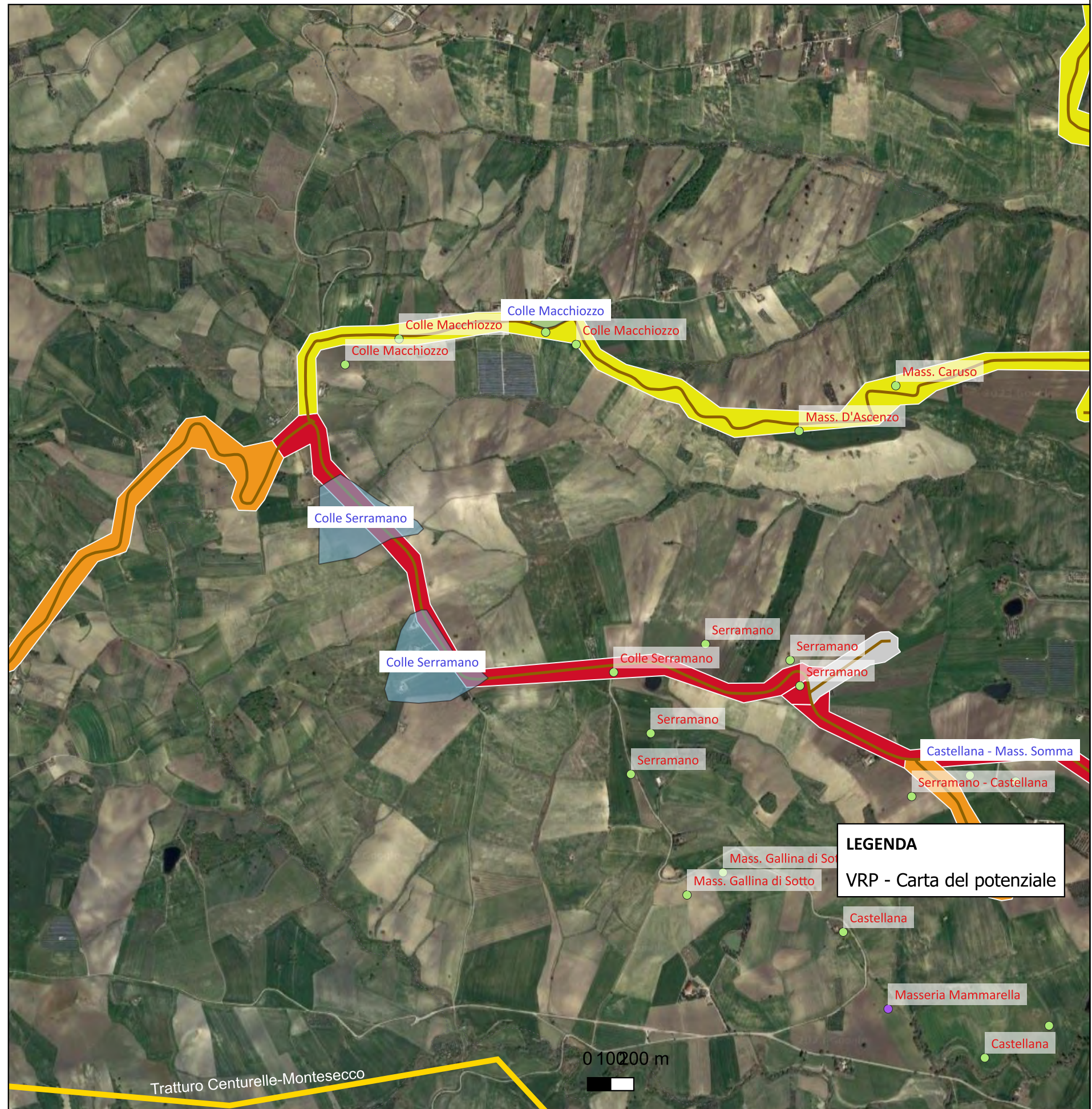
- MOSI_multipoint [45]
- area di materiale mobile [32]
 - luogo con ritrovamento sporadico [0]
 - struttura di fortificazione [0]
 - insediamenti/strutture [0]
 - MOSI_multipolygon [13]
 - Cavidotto



CARTA DEL POTENZIALE - SABAP-MOL_2023_00433-AD_0022 - area Cavidotto1

potenziale alto - affidabilità ottima

Area ad elevato potenziale archeologico. Sono numerosi i siti censiti nelle immediate vicinanze, oltre al rinvenimento di materiale sparso intorno e nelle vicinanze delle aree di progetto.



VRP_multipolygon

- potenziale alto
- potenziale medio
- potenziale basso
- potenziale nullo
- potenziale non valutabile

MOSI_multipoint [45]

- area di materiale mobile [32]
- luogo con ritrovamento sporadico [0]
- struttura di fortificazione [0]
- insediamenti/strutture [0]
- MOSI_multipolygon [13]
- Cavidotto

LEGENDA

VRP - Carta del potenziale

CARTA DEL POTENZIALE - SABAP-MOL_2023_00433-AD_0022 - area Cavidotto2

potenziale alto - affidabilità buona

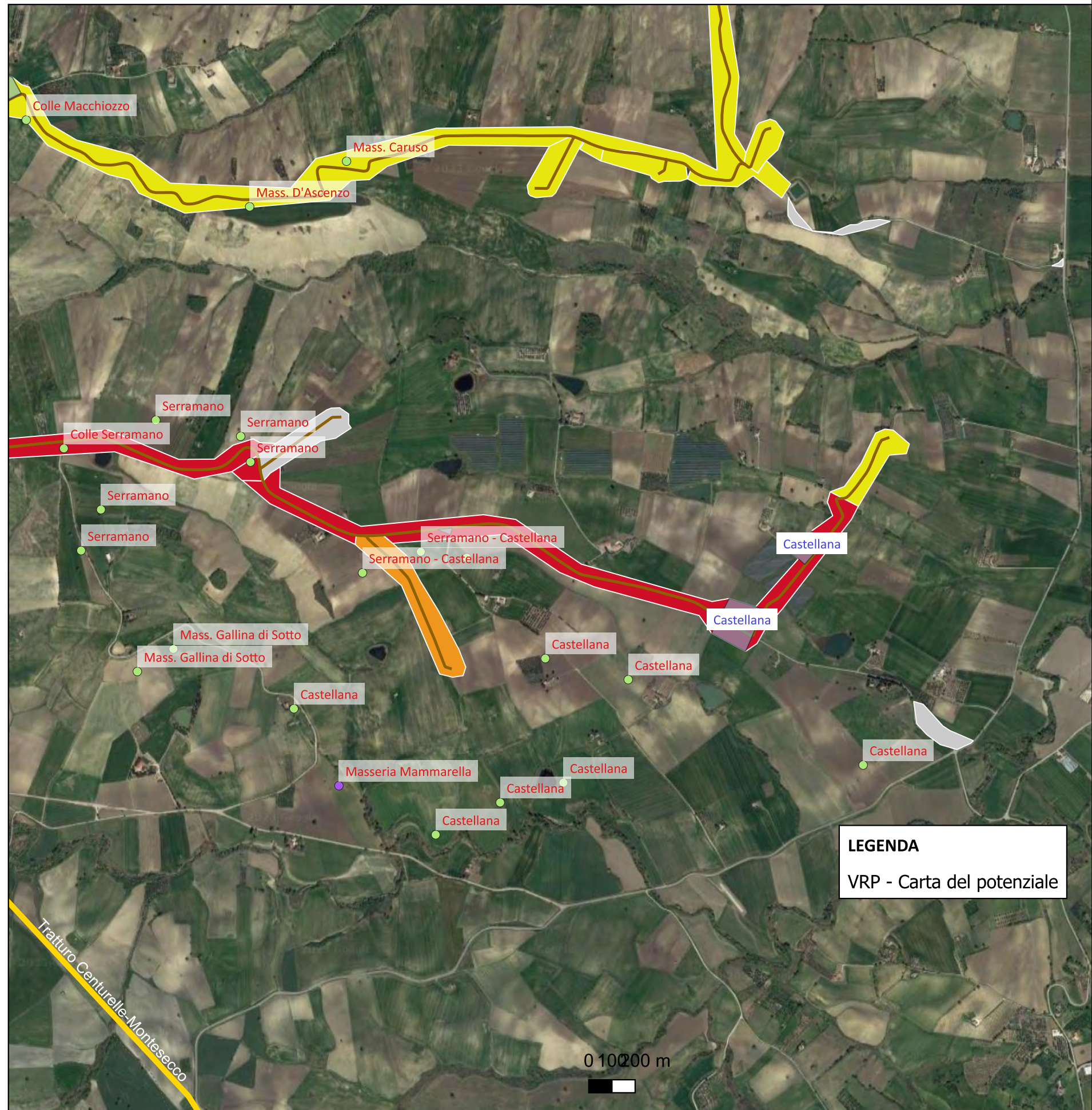
Area ad alto potenziale archeologico. Sono numerosi i siti censiti nelle vicinanze dell'area di progetto.

VRP_multipolygon

- potenziale alto
- potenziale medio
- potenziale basso
- potenziale nullo
- potenziale non valutabile

MOSI_multipoint [45]

- area di materiale mobile [32]
- luogo con ritrovamento sporadico [0]
- struttura di fortificazione [0]
- insediamenti/strutture [0]
- MOSI_multipolygon [13]
- Cavidotto



CARTA DEL POTENZIALE - SABAP-MOL_2023_00433-AD_0022 - area Cavidotto3

potenziale basso - affidabilità buona

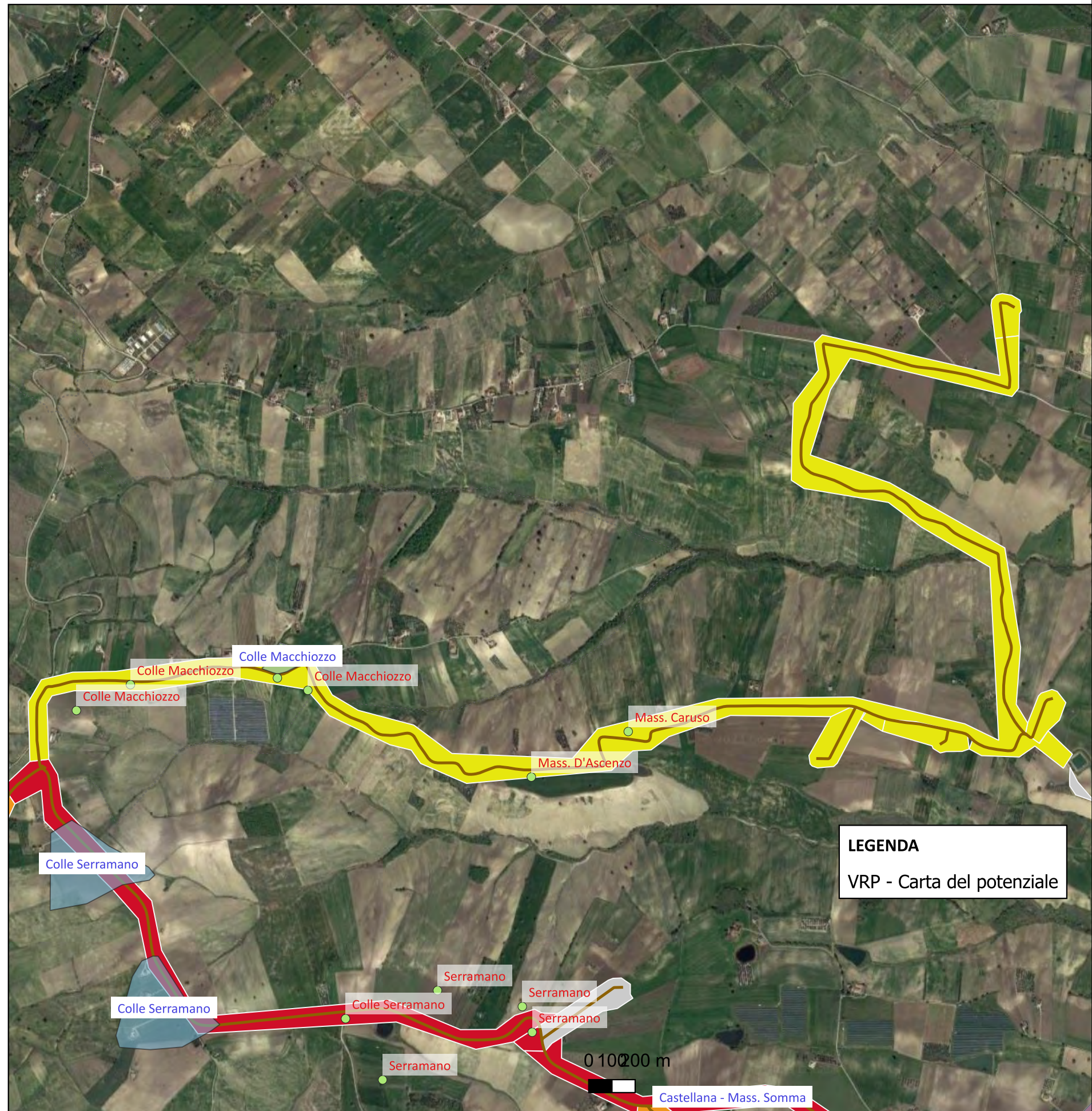
L'esito delle indagini sul campo e di ricerca bibliografica e di archivio non hanno al momento riscontrato la presenza di siti archeologici.

VRP_multipolygon

- potenziale alto
- potenziale medio
- potenziale basso
- potenziale nullo
- potenziale non valutabile

MOSI_multipoint [45]

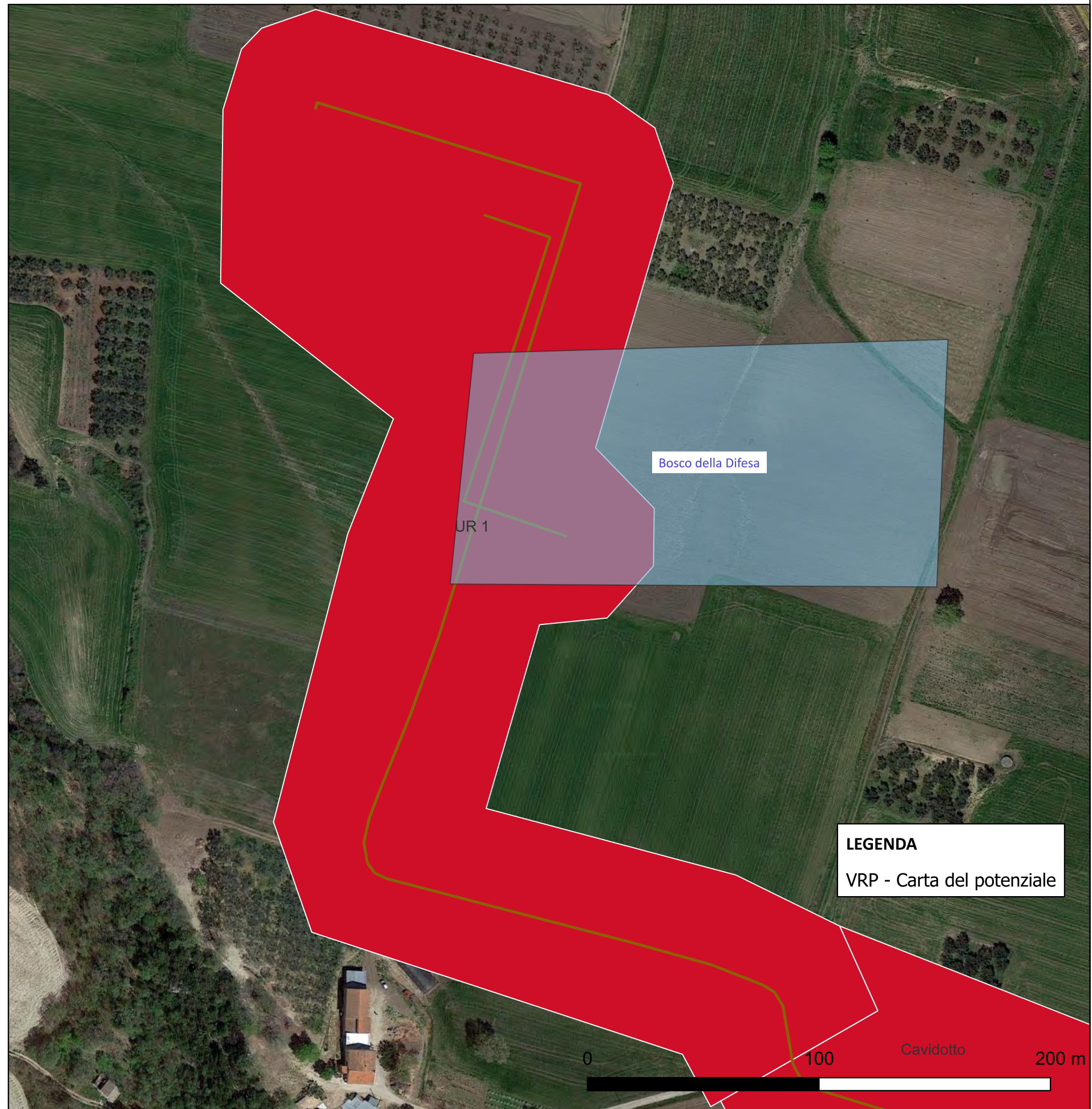
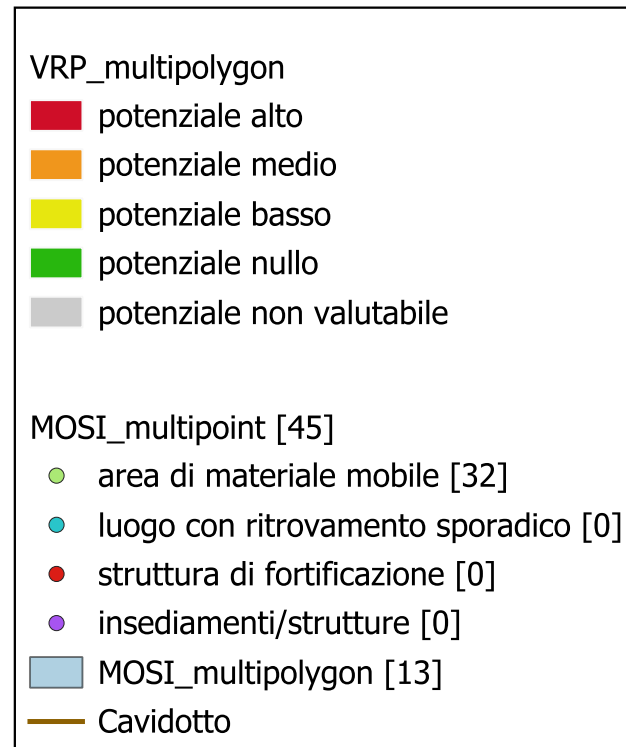
- area di materiale mobile [32]
- luogo con ritrovamento sporadico [0]
- struttura di fortificazione [0]
- insediamenti/strutture [0]
- MOSI_multipolygon [13]
- Cavidotto



CARTA DEL POTENZIALE - SABAP-MOL_2023_00433-AD_0022 - area UR 1

potenziale alto - affidabilità ottima

Area ad elevato potenziale archeologico. Sono numerosi i siti censiti nelle immediate vicinanze, oltre al rinvenimento di materiale sparso intorno e nelle vicinanze delle aree di progetto.



CARTA DEL POTENZIALE - SABAP-MOL_2023_00433-AD_0022 - area UR 10

potenziale non valutabile - affidabilità buona

Grado di visibilità molto basso del terreno



VRP_multipolygon

- potenziale alto
- potenziale medio
- potenziale basso
- potenziale nullo
- potenziale non valutabile

MOSI_multipoint [45]

- area di materiale mobile [32]
- luogo con ritrovamento sporadico [0]
- struttura di fortificazione [0]
- insediamenti/strutture [0]
- MOSI_multipolygon [13]
- Cavidotto

LEGENDA

VRP - Carta del potenziale

CARTA DEL POTENZIALE - SABAP-MOL_2023_00433-AD_0022 - area UR 11

potenziale non valutabile - affidabilità buona

Grado di visibilità molto basso del terreno



VRP_multipolygon

- potenziale alto
- potenziale medio
- potenziale basso
- potenziale nullo
- potenziale non valutabile

MOSI_multipoint [45]

- area di materiale mobile [32]
- luogo con ritrovamento sporadico [0]
- struttura di fortificazione [0]
- insediamenti/strutture [0]
- MOSI_multipolygon [13]
- Cavidotto









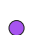


LEGENDA

VRP - Carta del potenziale

CARTA DEL POTENZIALE - SABAP-MOL_2023_00433-AD_0022 - area UR 12

potenziale non valutabile - affidabilità buona

Grado di visibilità molto basso del terreno

VRP_multipolygon	
	potenziale alto
	potenziale medio
	potenziale basso
	potenziale nullo
	potenziale non valutabile
MOSI_multipoint [45]	
	area di materiale mobile [32]
	luogo con ritrovamento sporadico [0]
	struttura di fortificazione [0]
	insediamenti/strutture [0]
	MOSI_multipolygon [13]
	Cavidotto

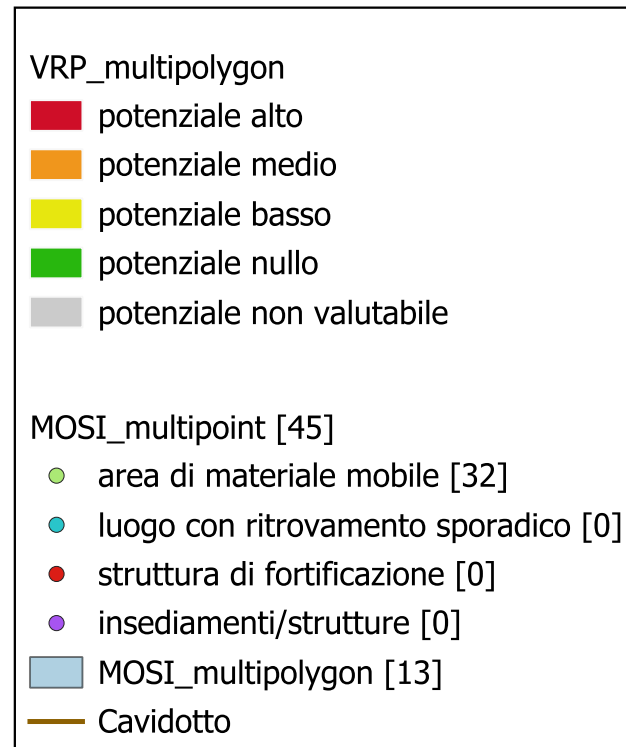


LEGENDA
VRP - Carta del potenziale

CARTA DEL POTENZIALE - SABAP-MOL_2023_00433-AD_0022 - area UR 2

potenziale non valutabile - affidabilità discreta

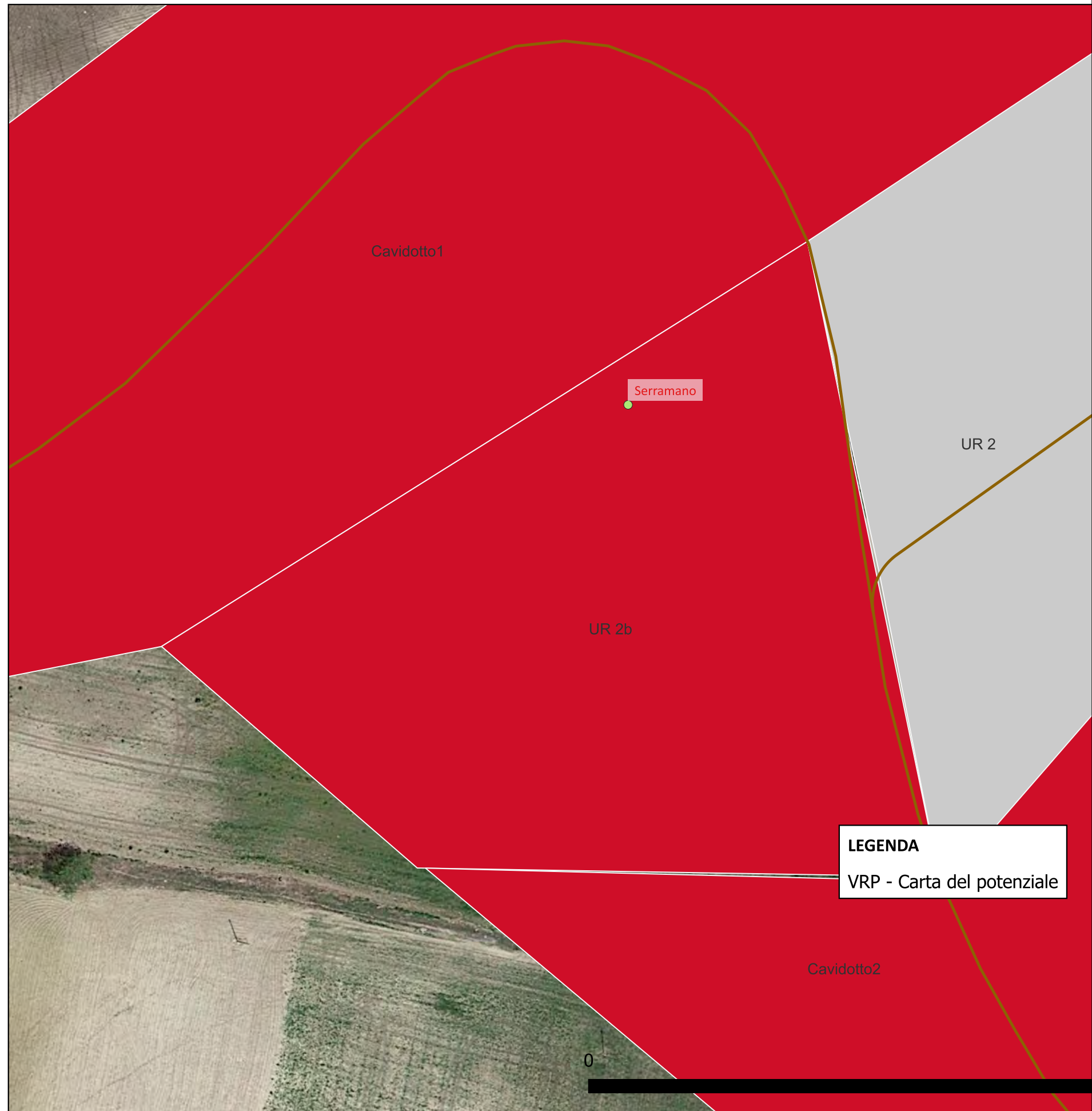
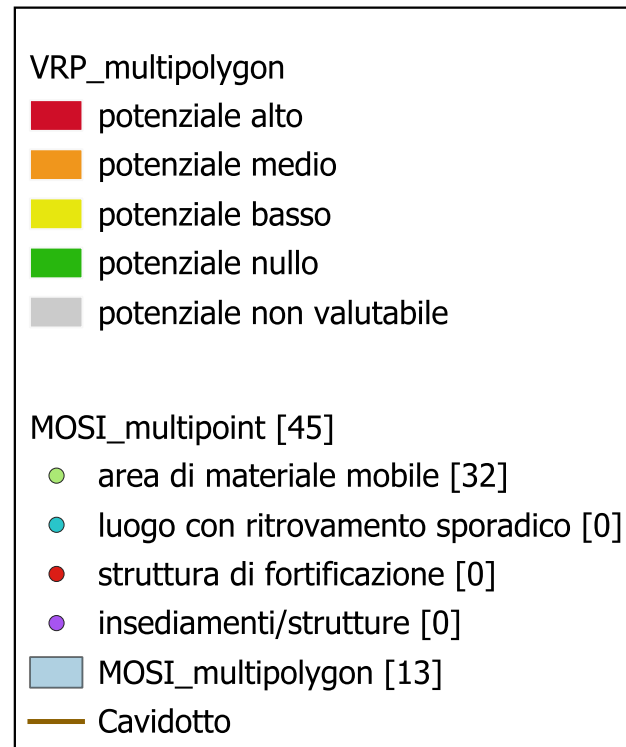
Non accessibile a causa della morfologia. L'aerogeneratore è ubicato a valle, su di un'area pianeggiante



CARTA DEL POTENZIALE - SABAP-MOL_2023_00433-AD_0022 - area UR 2b

potenziale alto - affidabilità buona

Area ad alto potenziale. Nonostante l'indagine nell'area non ha restituito indicatori archeologici, essa è prossima al sito di Serramano

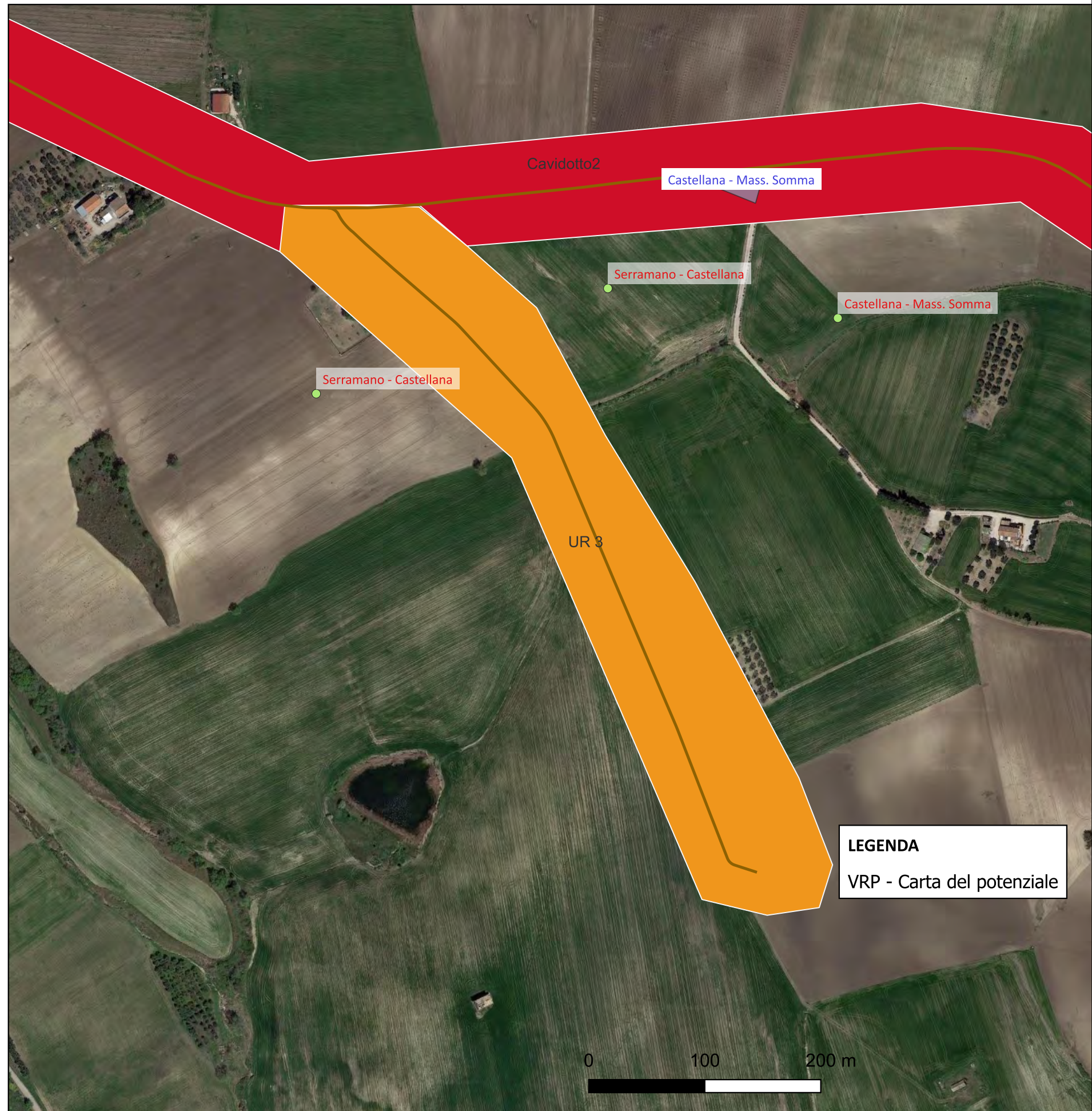


LEGENDA
VRP - Carta del potenziale

CARTA DEL POTENZIALE - SABAP-MOL_2023_00433-AD_0022 - area UR 3

potenziale medio - affidabilità buona

Area WTG 7 a medio rischio archeologico. Sono numerosi i siti censiti nelle vicinanze dell'area di progetto.



VRP_multipolygon

- potenziale alto
- potenziale medio
- potenziale basso
- potenziale nullo
- potenziale non valutabile

MOSI_multipoint [45]

- area di materiale mobile [32]
- luogo con ritrovamento sporadico [0]
- struttura di fortificazione [0]
- insediamenti/strutture [0]
- MOSI_multipolygon [13]
- Cavidotto

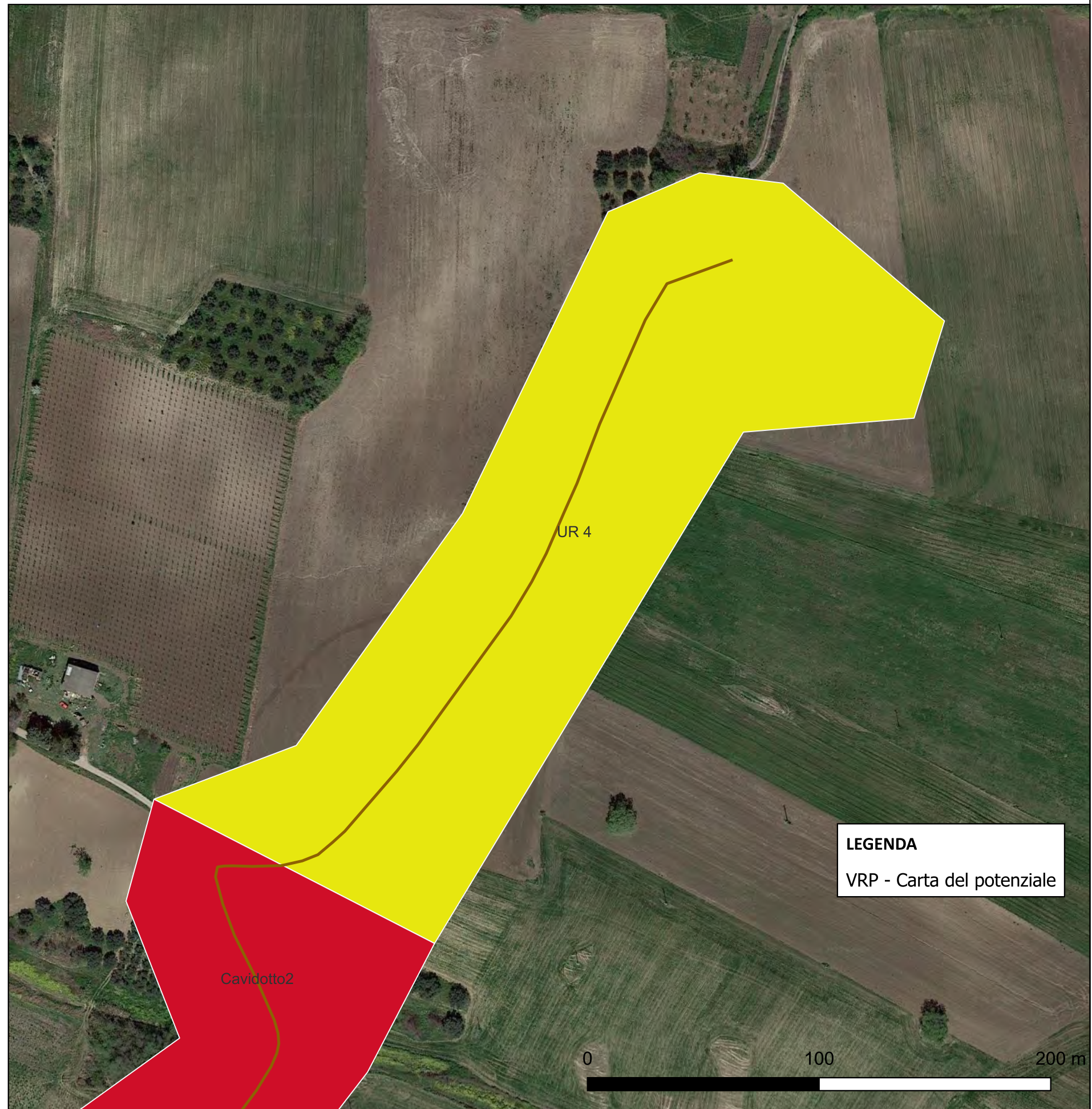
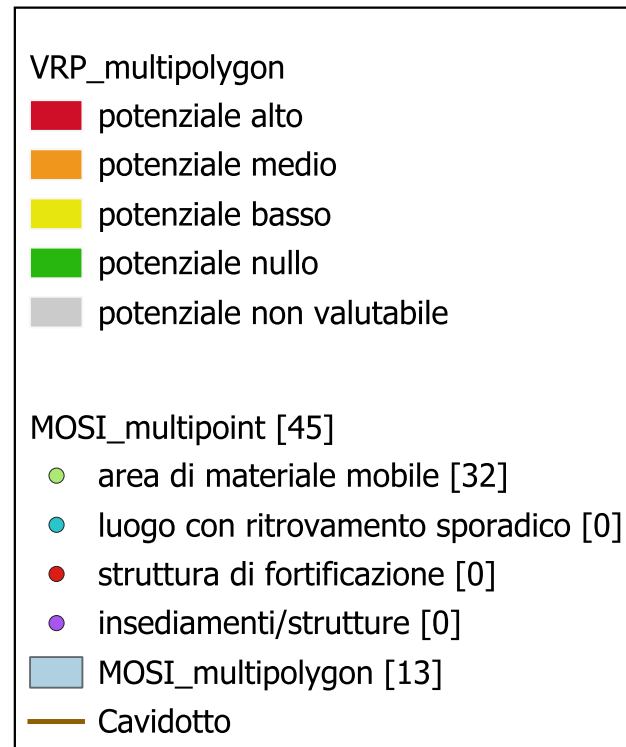
LEGENDA

VRP - Carta del potenziale

CARTA DEL POTENZIALE - SABAP-MOL_2023_00433-AD_0022 - area UR 4

potenziale basso - affidabilità buona









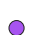


Area a potenziale basso. Le indagini sono state svolte con condizioni di visibilità del terreno ottimali, che non hanno riscontrato indicatori archeologici di sorta



CARTA DEL POTENZIALE - SABAP-MOL_2023_00433-AD_0022 - area UR 5

potenziale non valutabile - affidabilità buona

Alta vegetazione spontanea che ha di fatto impedito l'analisi del terreno









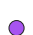


VRP_multipolygon	
	potenziale alto
	potenziale medio
	potenziale basso
	potenziale nullo
	potenziale non valutabile
MOSI_multipoint [45]	
	area di materiale mobile [32]
	luogo con ritrovamento sporadico [0]
	struttura di fortificazione [0]
	insediamenti/strutture [0]
	MOSI_multipolygon [13]
	Cavidotto

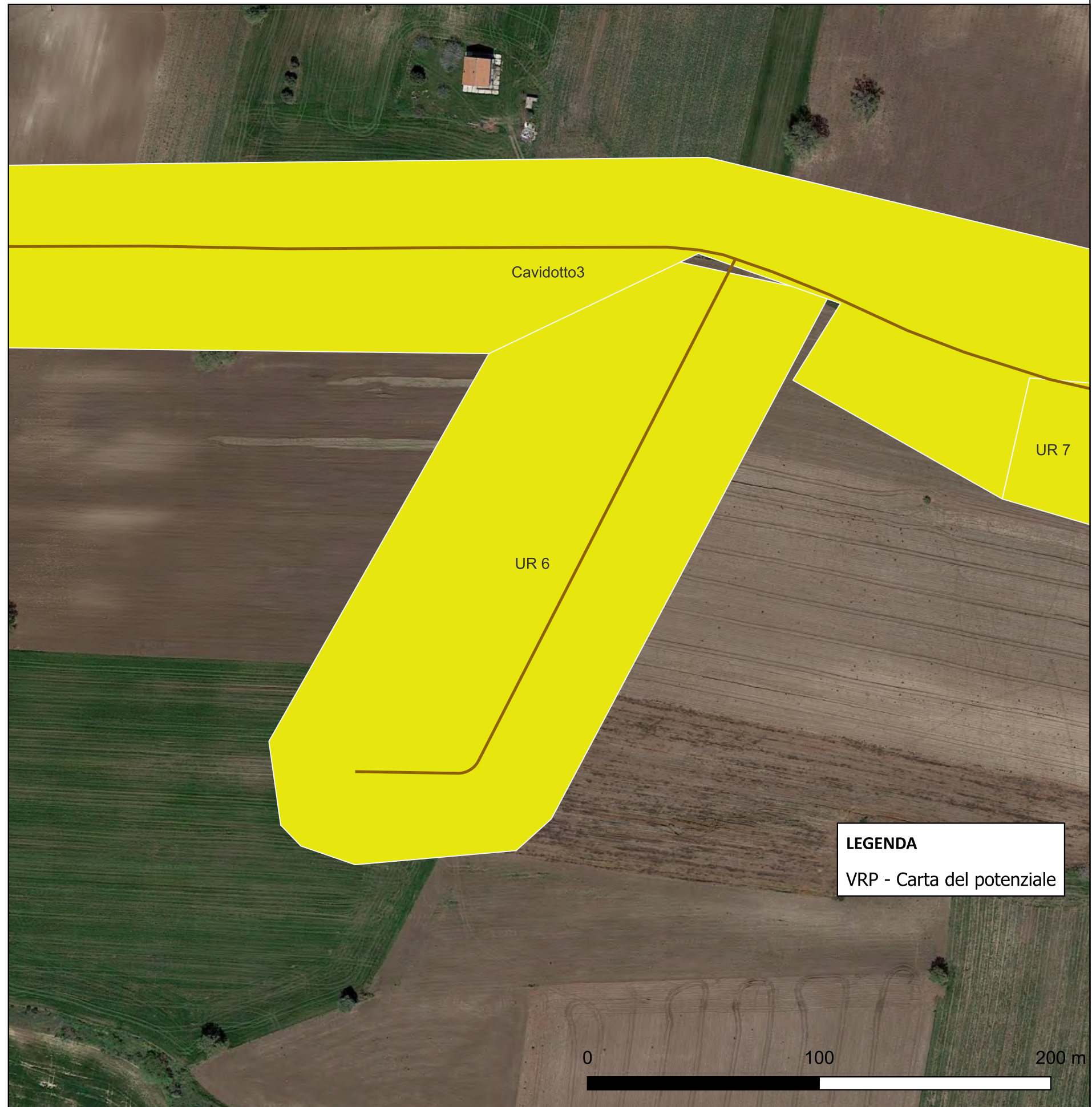


CARTA DEL POTENZIALE - SABAP-MOL_2023_00433-AD_0022 - area UR 6

potenziale basso - affidabilità ottima

Area a potenziale basso (WTG 4). Le ricognizioni sono state eseguite con un'ottima visibilità che non ha riscontrato indicatori archeologici

VRP_multipolygon	
	potenziale alto
	potenziale medio
	potenziale basso
	potenziale nullo
	potenziale non valutabile
MOSI_multipoint [45]	
	area di materiale mobile [32]
	luogo con ritrovamento sporadico [0]
	struttura di fortificazione [0]
	insediamenti/strutture [0]
	MOSI_multipolygon [13]
	Cavidotto

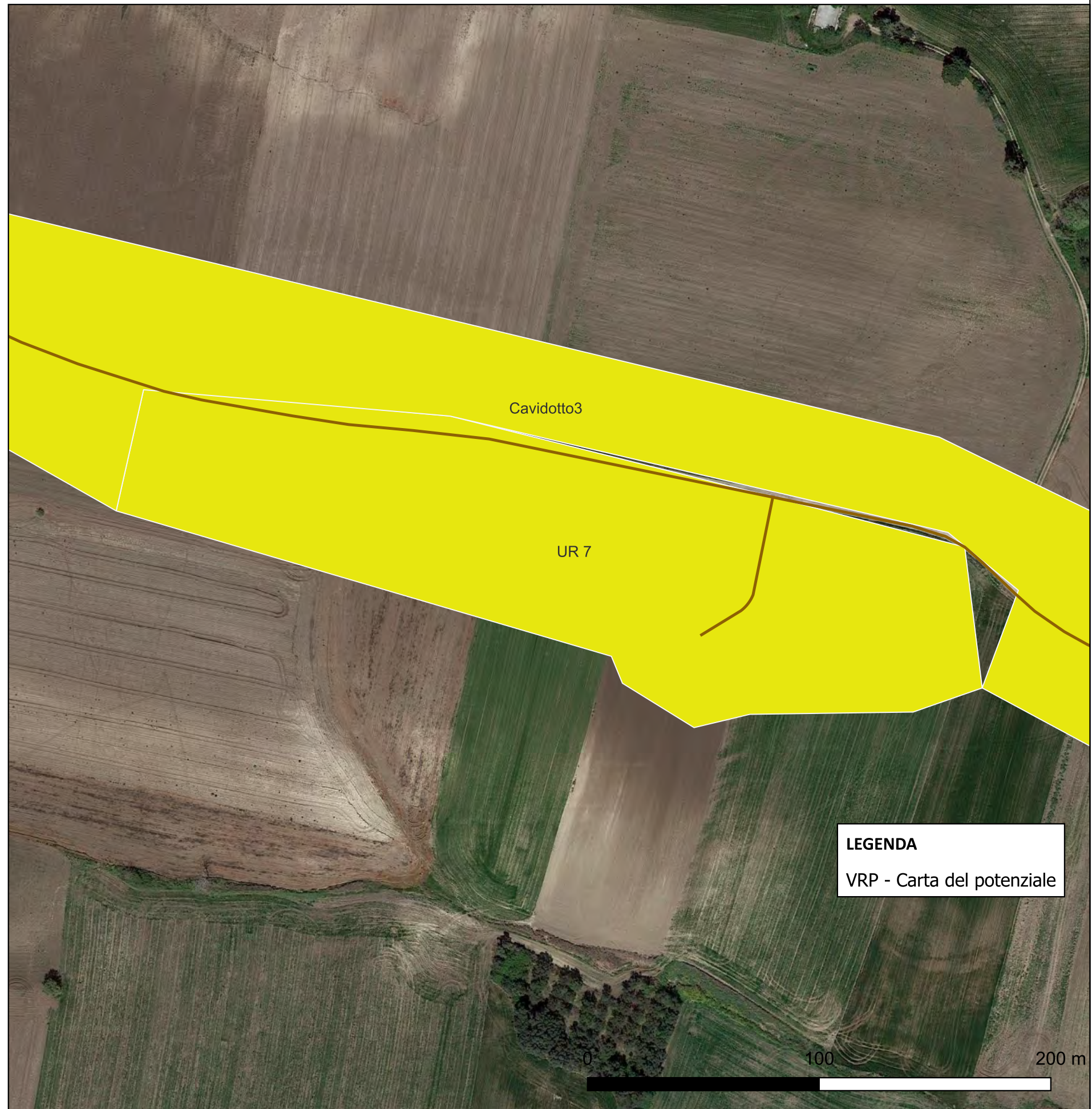
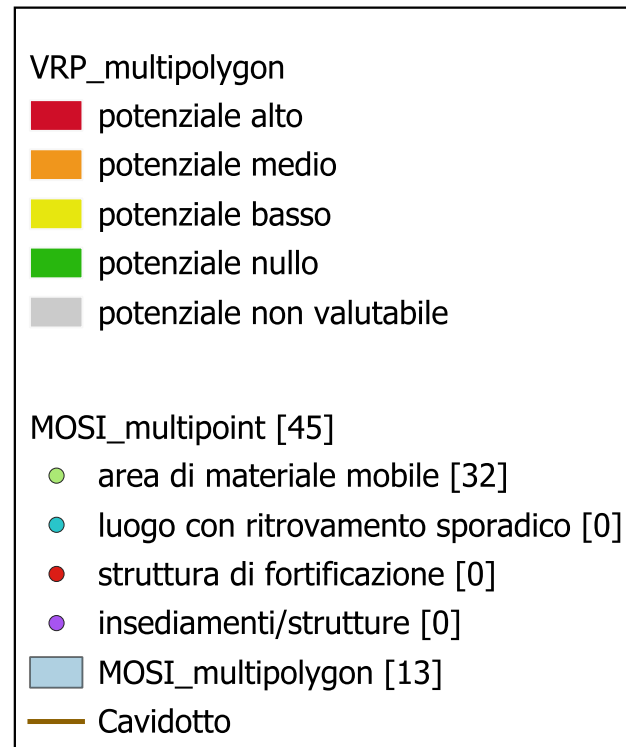


LEGENDA
VRP - Carta del potenziale

CARTA DEL POTENZIALE - SABAP-MOL_2023_00433-AD_0022 - area UR 7

potenziale basso - affidabilità buona

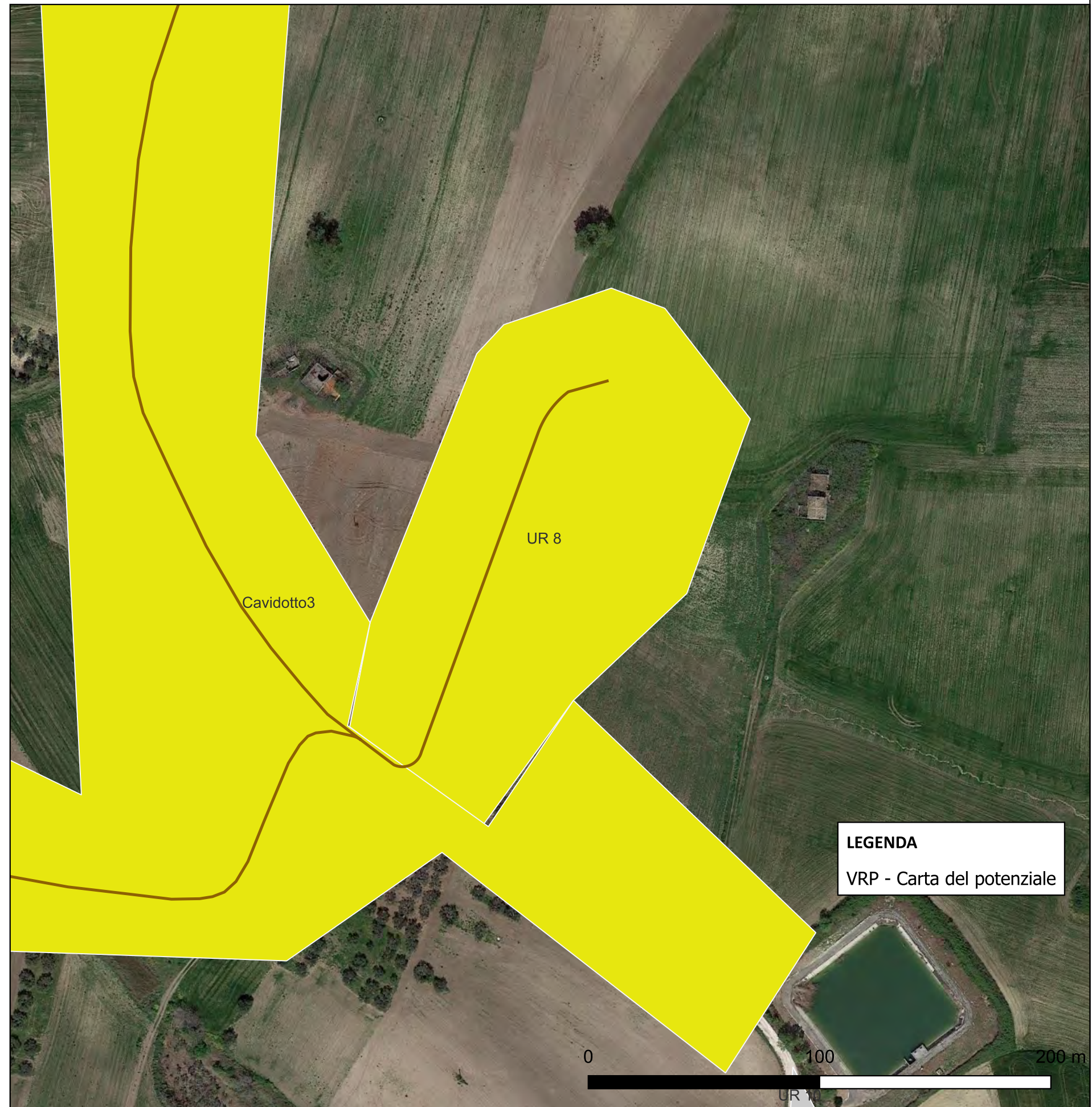
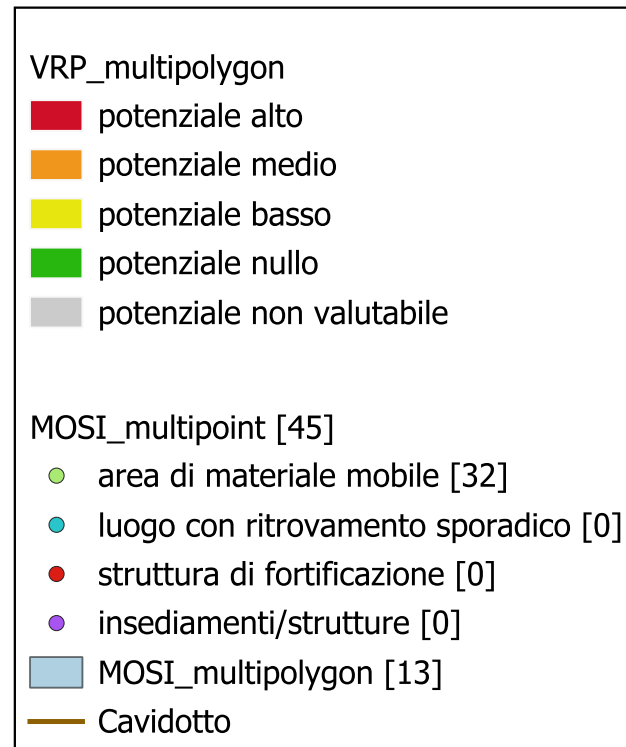
Area a potenziale basso (WTG 3). Le ricognizioni sono state eseguite con un'ottima visibilità che non ha riscontrato indicatori archeologici



CARTA DEL POTENZIALE - SABAP-MOL_2023_00433-AD_0022 - area UR 8

potenziale basso - affidabilità buona

Area a potenziale basso (WTG 2). Le ricognizioni sono state eseguite con un'ottima visibilità che non ha riscontrato indicatori archeologici



CARTA DEL POTENZIALE - SABAP-MOL_2023_00433-AD_0022 - area UR 9

potenziale basso - affidabilità buona

Area a potenziale basso (WTG 1). Le ricognizioni sono state eseguite con un'ottima visibilità che non ha riscontrato indicatori archeologici

