

Regione MOLISE
Città di CAMPOBASSO
COMUNE di GUGLIONESI



PROGETTO DEFINITIVO PER LA COSTRUZIONE E L'ESERCIZIO
DI UN IMPIANTO EOLICO DI POTENZA 39.2 MW NEL COMUNE
DI GUGLIONESI E RELATIVE OPERE DI CONNESSIONE

(art. 23, d.lgs. 3 aprile 2006, n. 152)

Formato:

A3

Sezione:

SEZIONE ARCH - ARCHEOLOGIA

Scala:

-

Elaborato:

CATALOGO MOSI POLIGONALE

Revisione:

00

Codice elaborato:

LWG01_ARCH04_2

Il proponente:

LE.RO.DA. WIND S.r.l.

Piazza Alberico Gentili, 6 – 90143 PALERMO (PA)

07121980820

le.ro.da.windsrl@legalmail.it



LE.RO.DA. WIND

LE. RO. DA. WIND SRL
Piazza Alberico Gentili, 6 - 90143 Palermo
PA - 438351
07121980820

Il progettista:

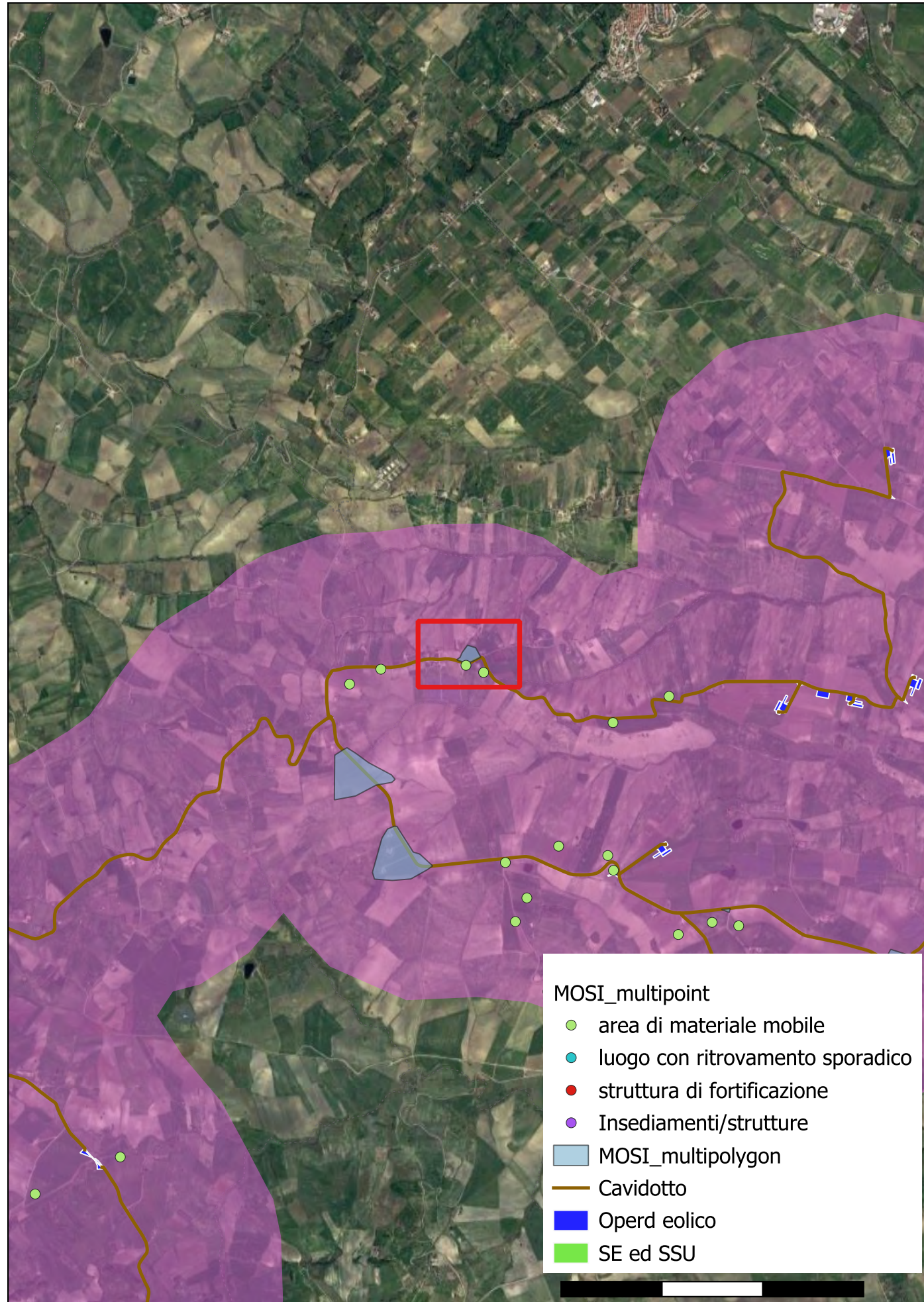
dott. archeol. ALBERTO D'AGATA

Dott. Alberto D'Agata

Archeologo

P.Iva 05466710877

Sito - Colle Macchiozzo (SABAP-MOL_2023_00433-AD_0022_)



Localizzazione: Montenero di Bisaccia (CB), ,

Definizione e cronologia: area di materiale mobile, {area di frammenti fittili e materiali da costruzione}. {Età Romana},

Modalità di individuazione{analisi di testimonianze materiali provenienti dall'area in esame}

Distanza dall'opera in progetto:0-10 metri

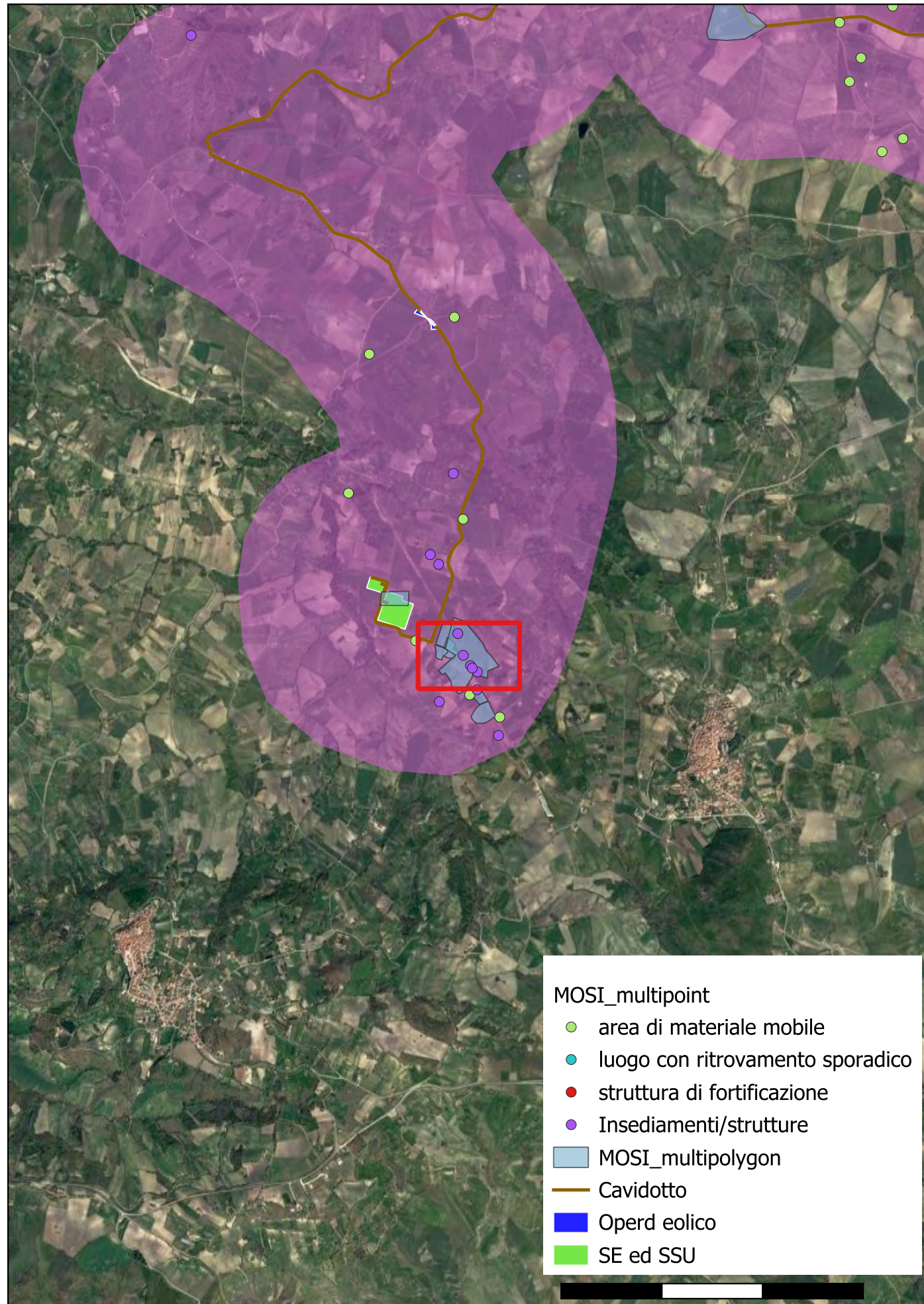
Potenziale: potenziale alto

Rischio relativo: rischio alto

Spargimento superficiale di materiali ad alta densità (ca. 20 fr. per mq, frammenti di tegole, laterizi, bosse calcaree e 1 fr. di TSI, frammenti vari di ceramica depurata)



Sito 03 - Palati, Montecilfone (SABAP-MOL_2023_00433-AD_0022_03)



Localizzazione: Montecilfone (CB), ,

Definizione e cronologia: insediamento, {insediamento urbano}. {Età dei Metalli, Età del Bronzo, Età del Ferro, Età Arcaica, Età Romano repubblicana},

Modalità di individuazione{dati di archivio}

Distanza dall'opera in progetto:200-500 metri

Potenziale: potenziale alto

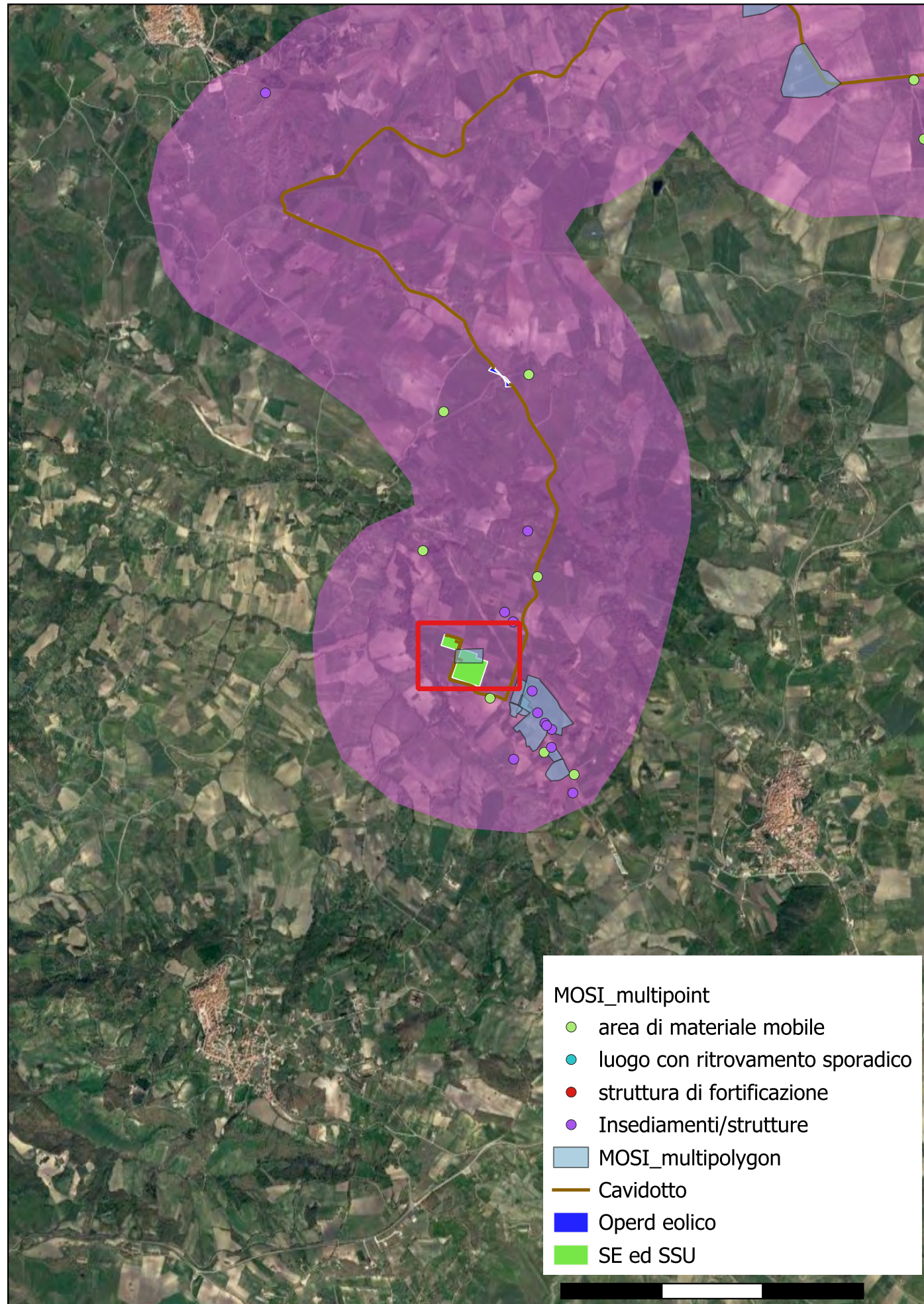
Rischio relativo: rischio medio

L'area ha restituito strutture abitative stabili, distribuite lungo un ampio spettro cronologico che va dal IV - III millennio a. C. al III - II sec. a. C. L'evidenza archeologica riferibile al periodo protostorico è una struttura di forma ovoidale, interpretabile come una capanna, a cui si possono legare materiali di impasto non tornito, di grandi dimensioni, ascrivibili all'ambito del Calcolitico. Il pozzo individuato è riferibile al III - II secolo a. C. grazie al materiale rinvenuto (ceramica a vernice nera, dolia, coppi).

SABAP Mol



Sito 05 - Bosco della Difesa (05)



Localizzazione: Montecilfone (CB), ,

Definizione e cronologia: area di materiale mobile, {area di frammenti fittili, industria litica}. {non determinabile, non rilevabile per assenza di tracce archeologiche},

Modalità di individuazione{analisi di testimonianze materiali provenienti dall'area in esame, dati di archivio}

Distanza dall'opera in progetto:0-10 metri

Potenziale: potenziale alto

Rischio relativo: rischio alto

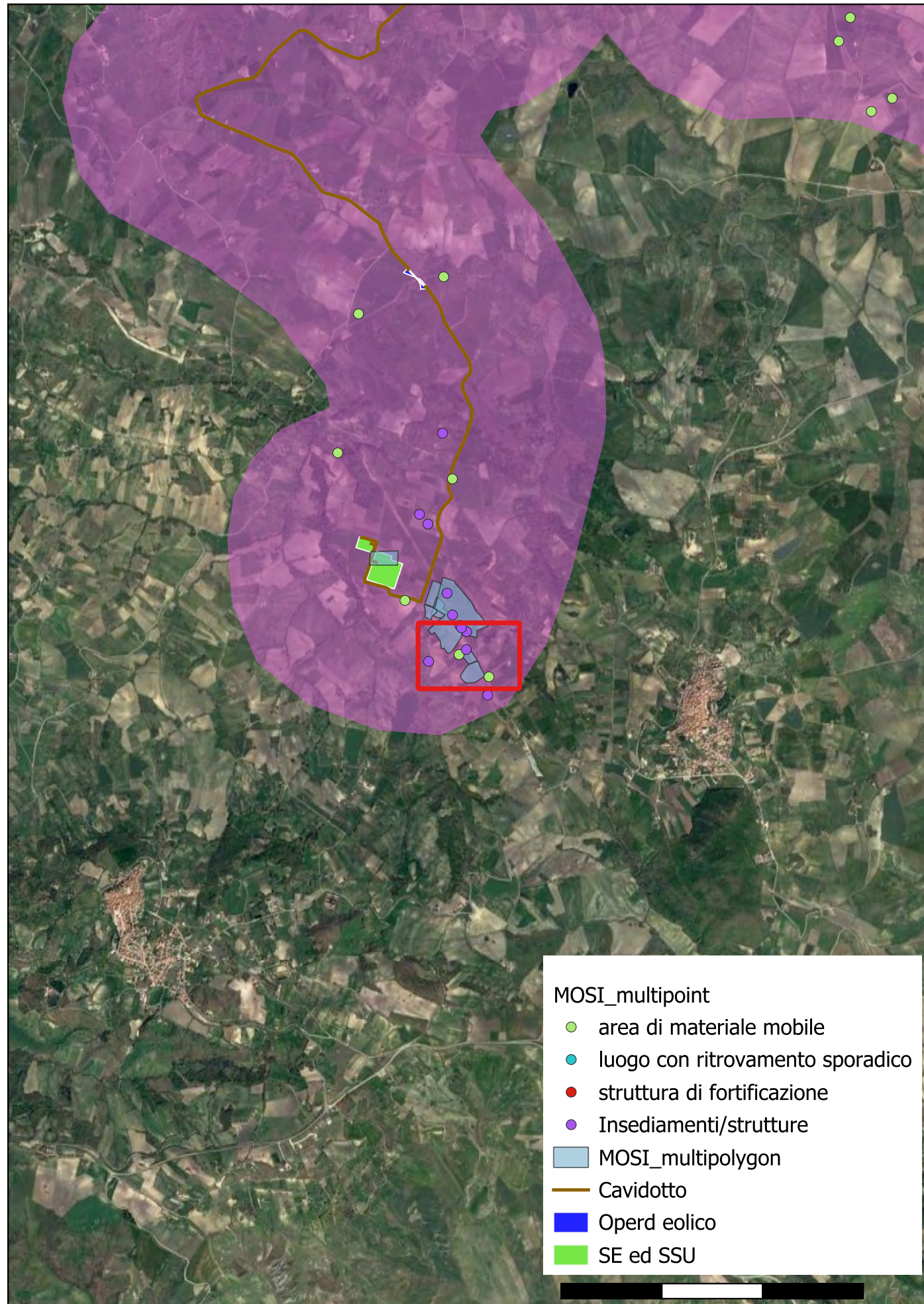
Area di frammenti fittili. Lungo il settore orientale le prospezioni hanno individuato un nucleo di selce verosimilmente ascrivibile al Paleolitico Superiore. Altre poche frammenti non diagnostici

VPIA progetto IBE Guglionesi (cod. proc. 9028)

<https://va.mite.gov.it/>



Sito 1 - Sito 3.3 (SABAP-MOL_2020_1_002_007)



Localizzazione: Palata (CB), Montingolfo,

Definizione e cronologia: area di materiale mobile, . {Età Romana}, Probabile età ellenistico - romana

Modalità di individuazione{ricognizione archeologica/survey }

Distanza dall'opera in progetto:

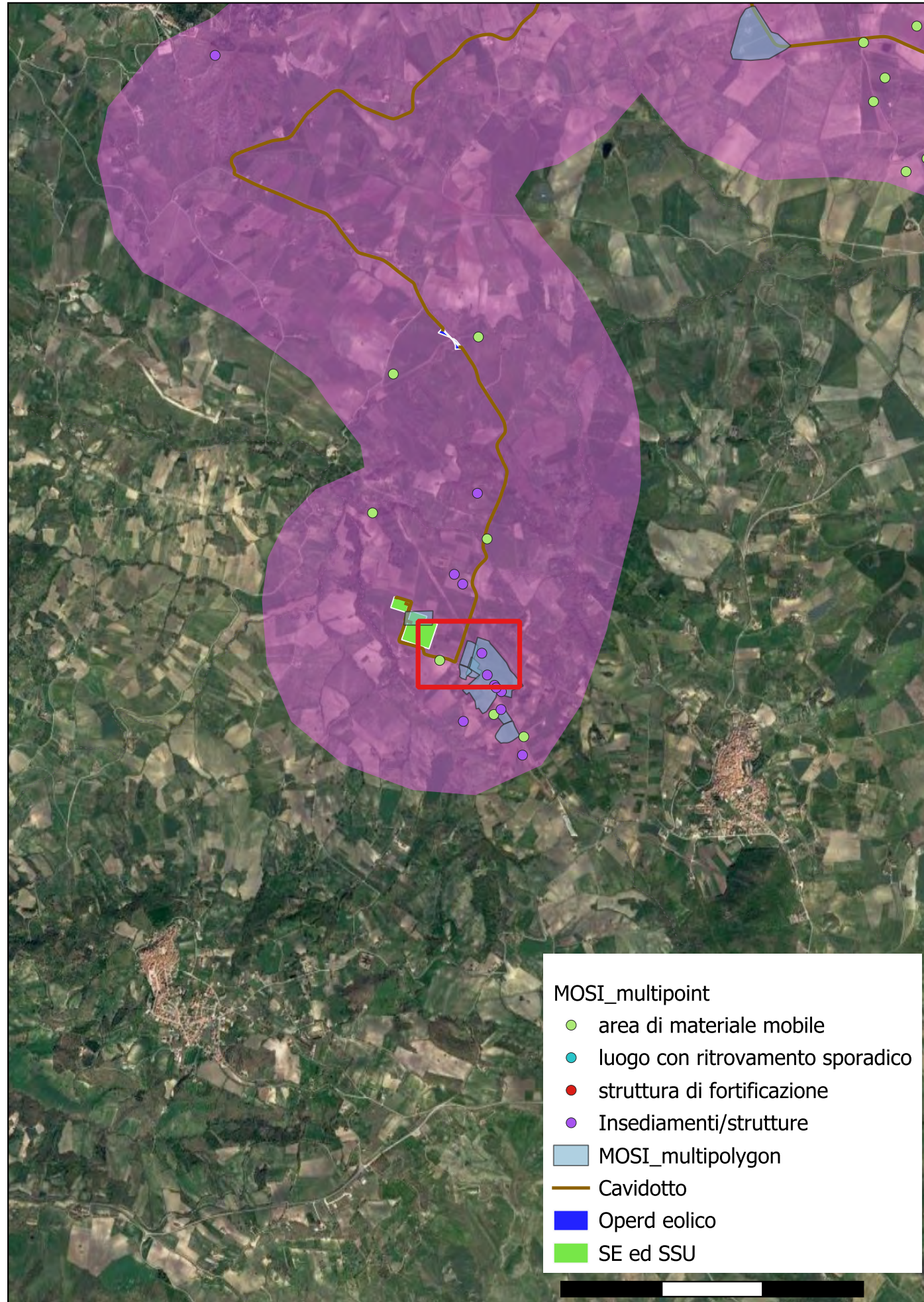
Potenziale: potenziale non valutabile

Rischio relativo: rischio alto

Area di frammenti fittili con presenza di ceramica comune acroma, laterizi.



Sito 2 - Sito 3.1 (SABAP-MOL_2020_1_002_004)



Localizzazione: Montecilfone (CB), Montingolfo,

Definizione e cronologia: insediamento, . {Età Romana},

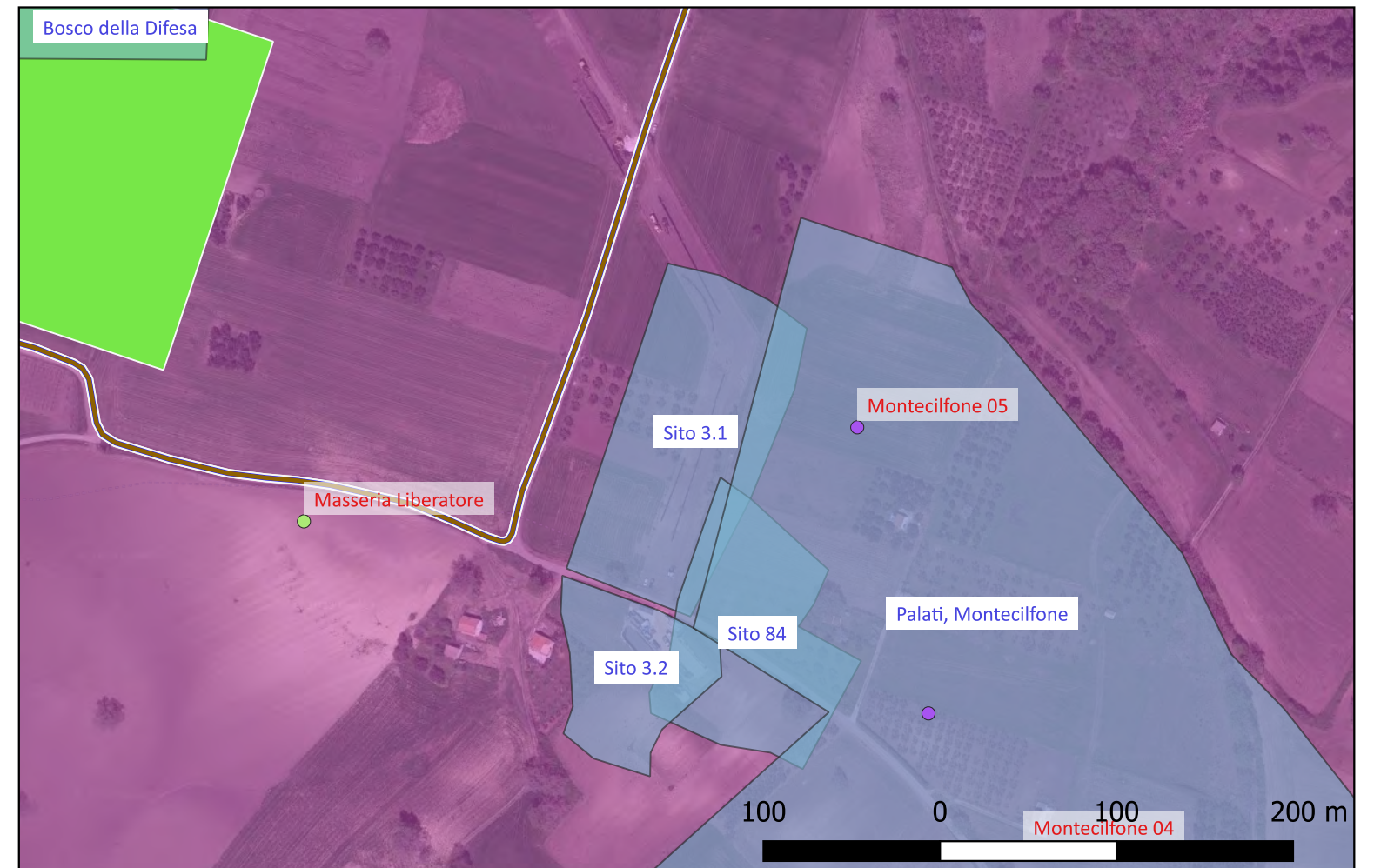
Modalità di individuazione{ricognizione archeologica/survey }

Distanza dall'opera in progetto:

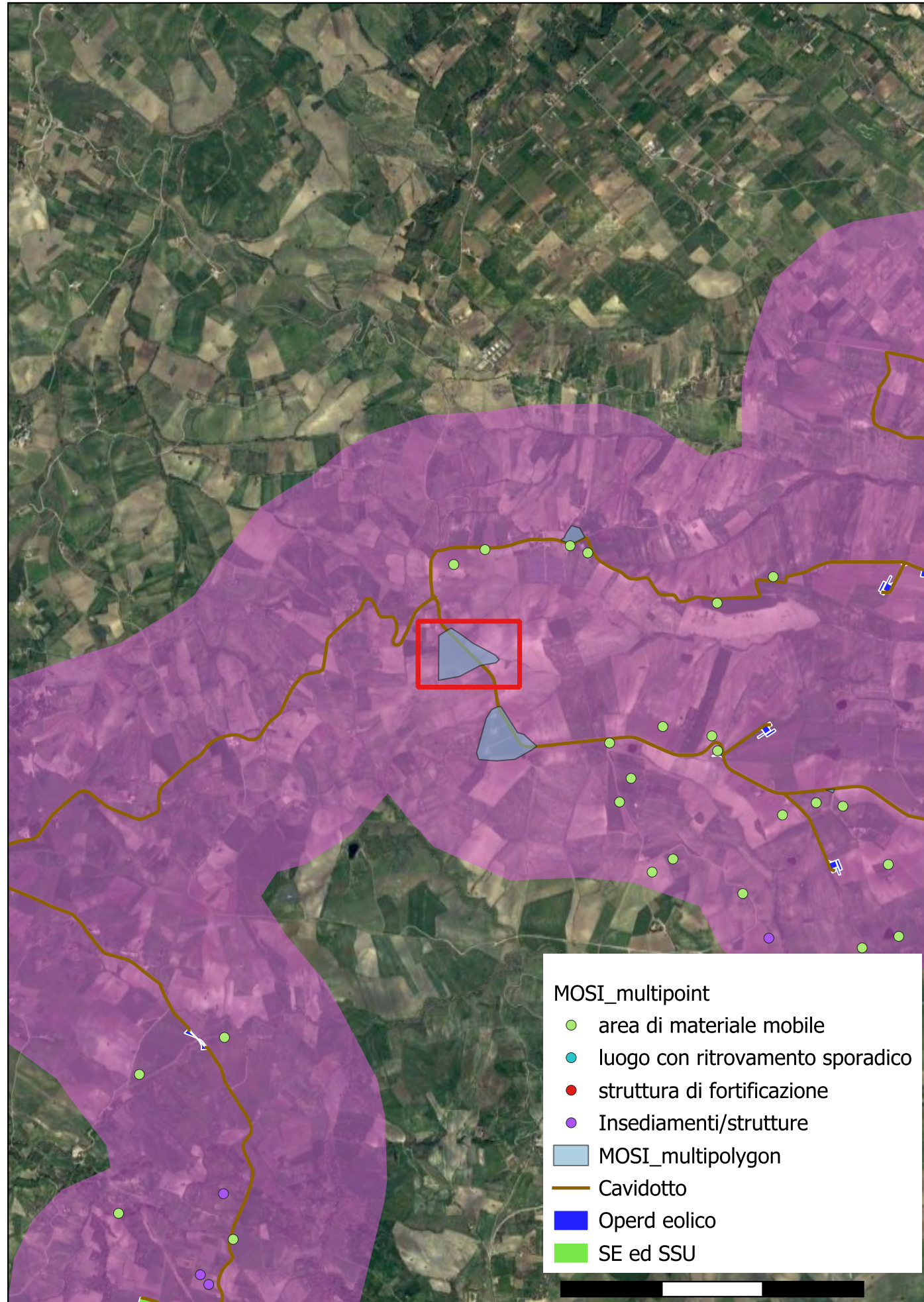
Potenziale: potenziale non valutabile

Rischio relativo: rischio alto

Area di frammenti fittili con presenza di ceramica comune acroma, laterizi.



Sito 20 - Colle Serramano (SABAP-MOL_2023_00433-AD_0022_20)



Localizzazione: Guglionesi (CB), ,

Definizione e cronologia: area di materiale mobile, {area di frammenti fittili e materiali da costruzione}. {Paleolitico inferiore, Paleolitico medio, Paleolitico superiore, Mesolitico, Neolitico, Età dei Metalli, Età del Rame, Età Romano repubblicana, Età Medievale, Prima età moderna},
Modalità di individuazione: (dati bibliografici, dati d'archivio)
 Preistorico (paleolitico, neolitico, eneolitico), età sannitica , età romana, età medievale e

Distanza dall'opera in progetto: 0-10 metri **Potenziale:** potenziale alto **Rischio relativo:** rischio alto

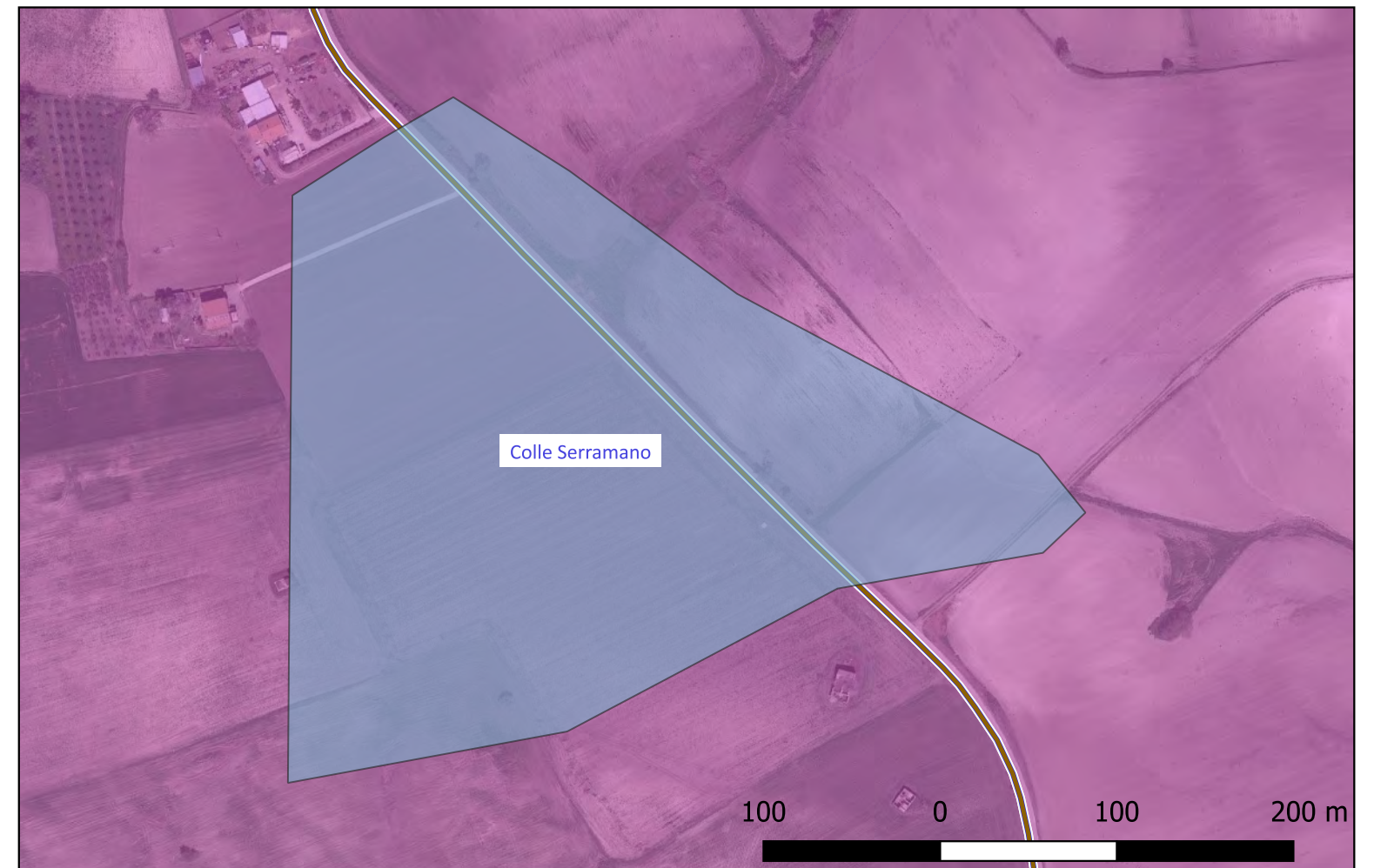
Area di frammenti fittili riferibile a un insediamento pluristratificato. Corrispondente ai siti D48-D49 e ai siti C 103-106 (Barker 1995)

Barker
Biferno valley survey.

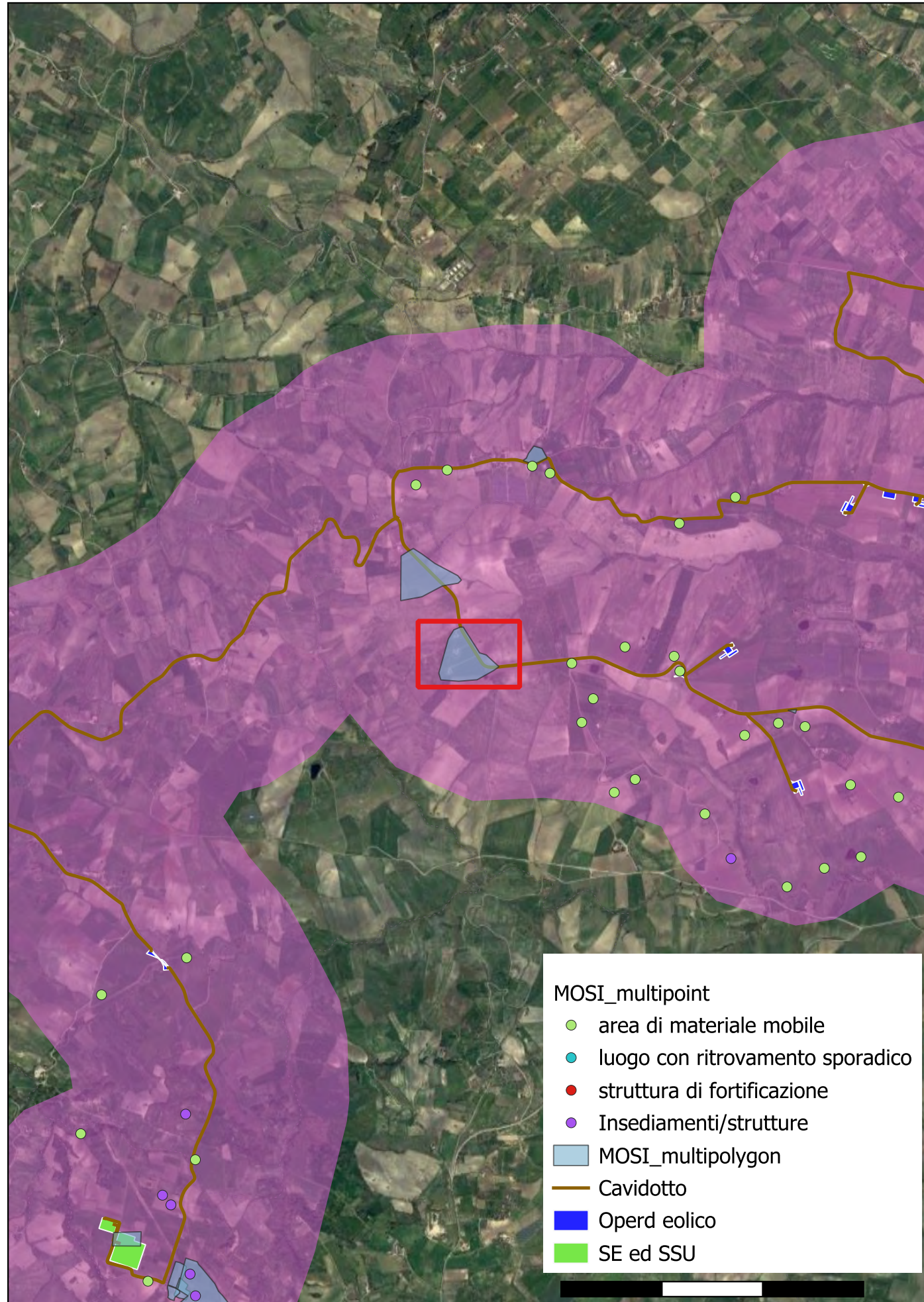
G

1995.

SABAP MOL



Sito 21 - Colle Serramano (SABAP-MOL_2023_00433-AD_0022_21)



Localizzazione: Guglionesi (CB), ,

Definizione e cronologia: area di materiale mobile, {area di frammenti fittili e materiali da costruzione}. {Paleolitico inferiore, Paleolitico medio, Paleolitico superiore, Neolitico, Età Romana, Età Romano repubblicana, Età Medievale, Prima età moderna}, Preistorico (paleolitico, neolitico, eneolitico), età sannitica , età romana, età medievale e post medievale

Modalità di individuazione: (dati bibliografici, dati di archivio)

Distanza dall'opera in progetto: 0-10 metri **Potenziale:** potenziale alto **Rischio relativo:** rischio alto

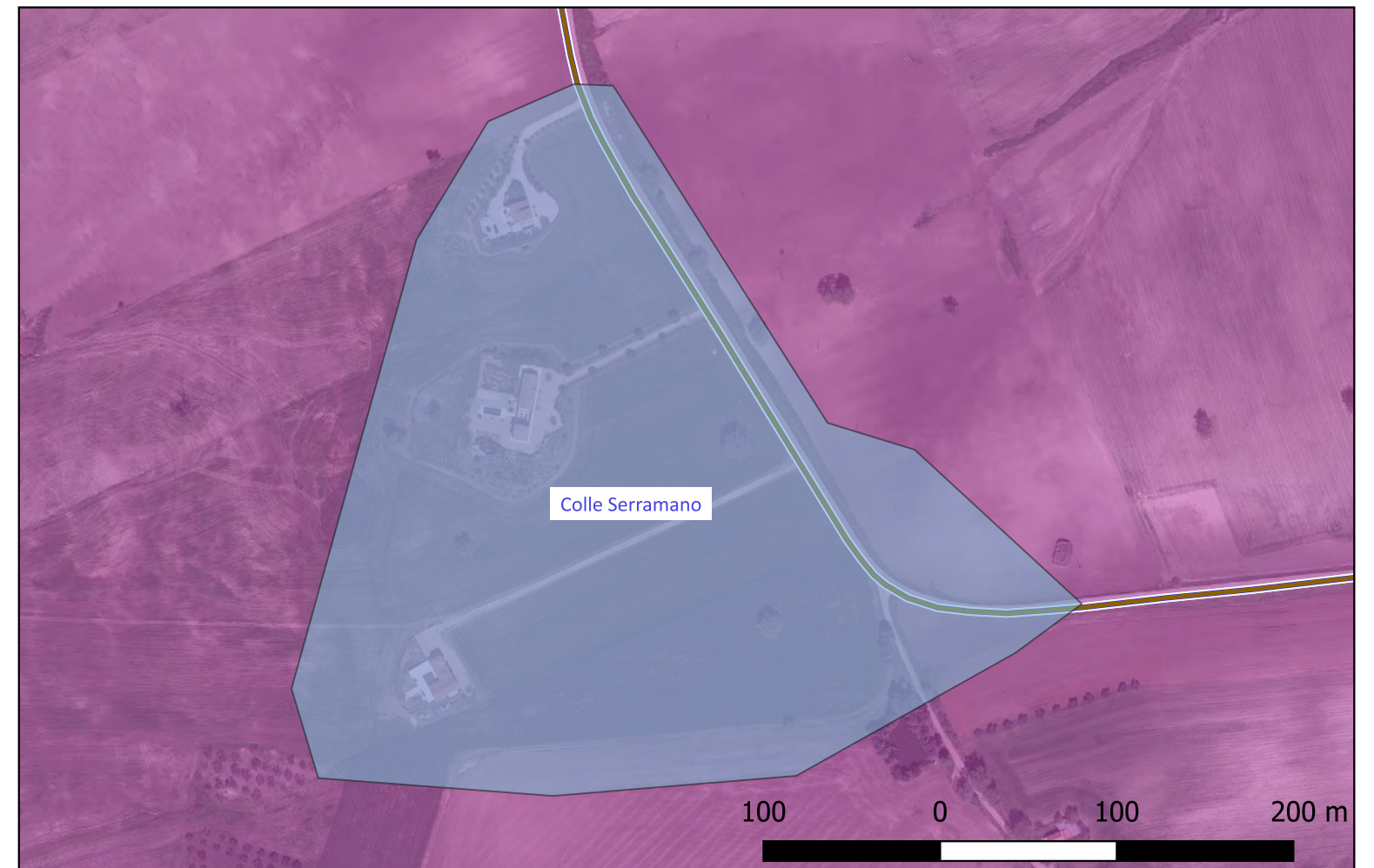
Ampia superficie di spargimento di artificiatti (ca 100 x 100 m) con densità medio-bassa. Corrispondente ai siti C 107-112 Barker 1995)

NULLBarker
Biferno valley survey.

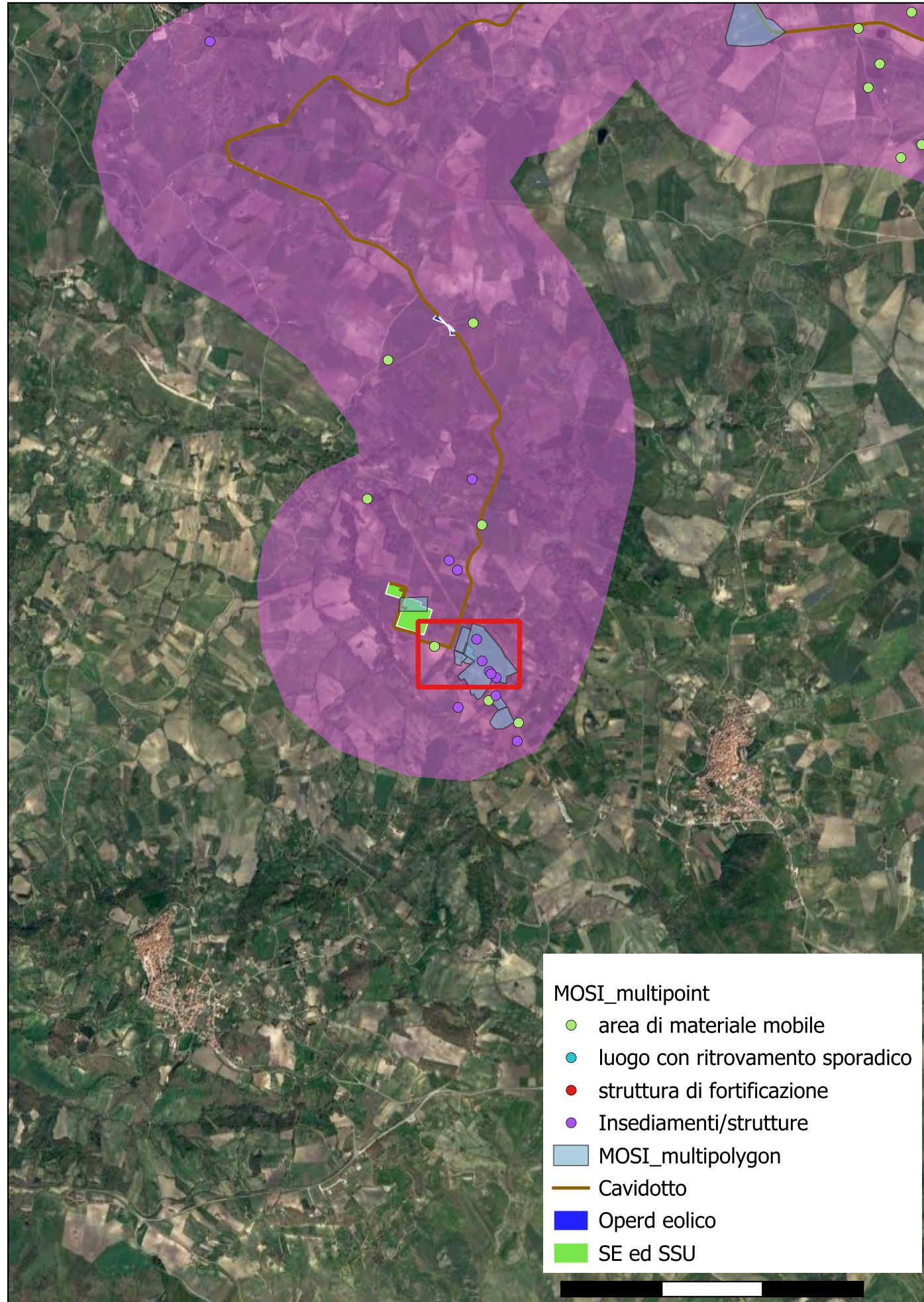
G

1995.

SABAP MOL



Sito 3 - Sito 84 (SABAP-MOL_2020_1_002_006)



Localizzazione: Palata (CB), Guardiola,

Definizione e cronologia: insediamento, . {non determinabile}, Probabile età ellenistico - romana

Modalità di individuazione{ricognizione archeologica/survey }

Distanza dall'opera in progetto:

Potenziale: potenziale alto

Rischio relativo: rischio alto

Area di frammenti fittili caratterizzata da un alto numero frammenti di tegole, ceramica comune acroma, pesi da telaio, pareti didolii.



Sito 33 - Castellana - Mass. Somma (SABAP-MOL_2023_00433-AD_0022_33)

Localizzazione: Guglionesi (CB), ,

Definizione e cronologia: area di materiale mobile, {}. {non determinabile},

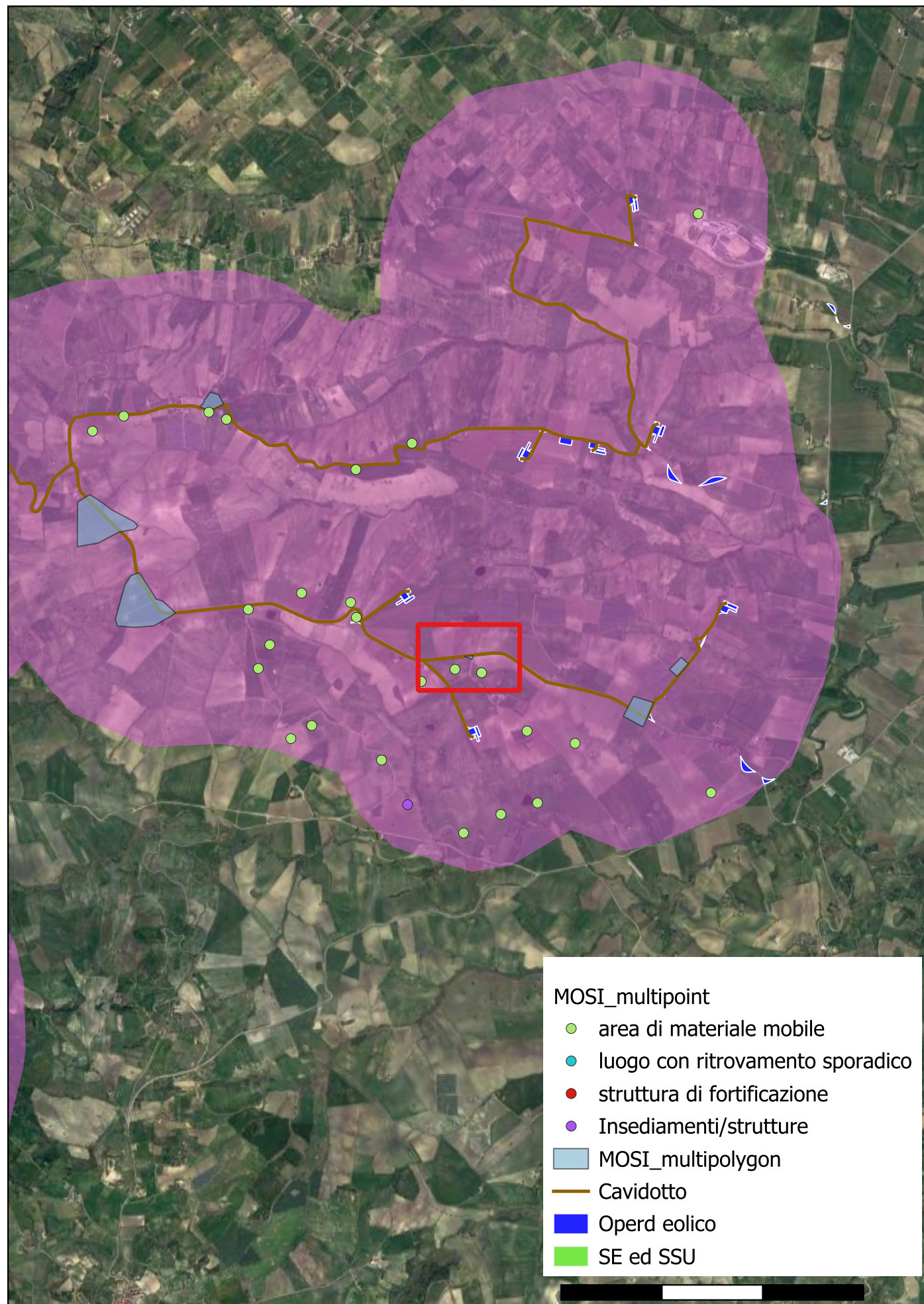
Modalità di individuazione{analisi di testimonianze materiali provenienti dall'area in esame}

Distanza dall'opera in progetto:0-10 metri

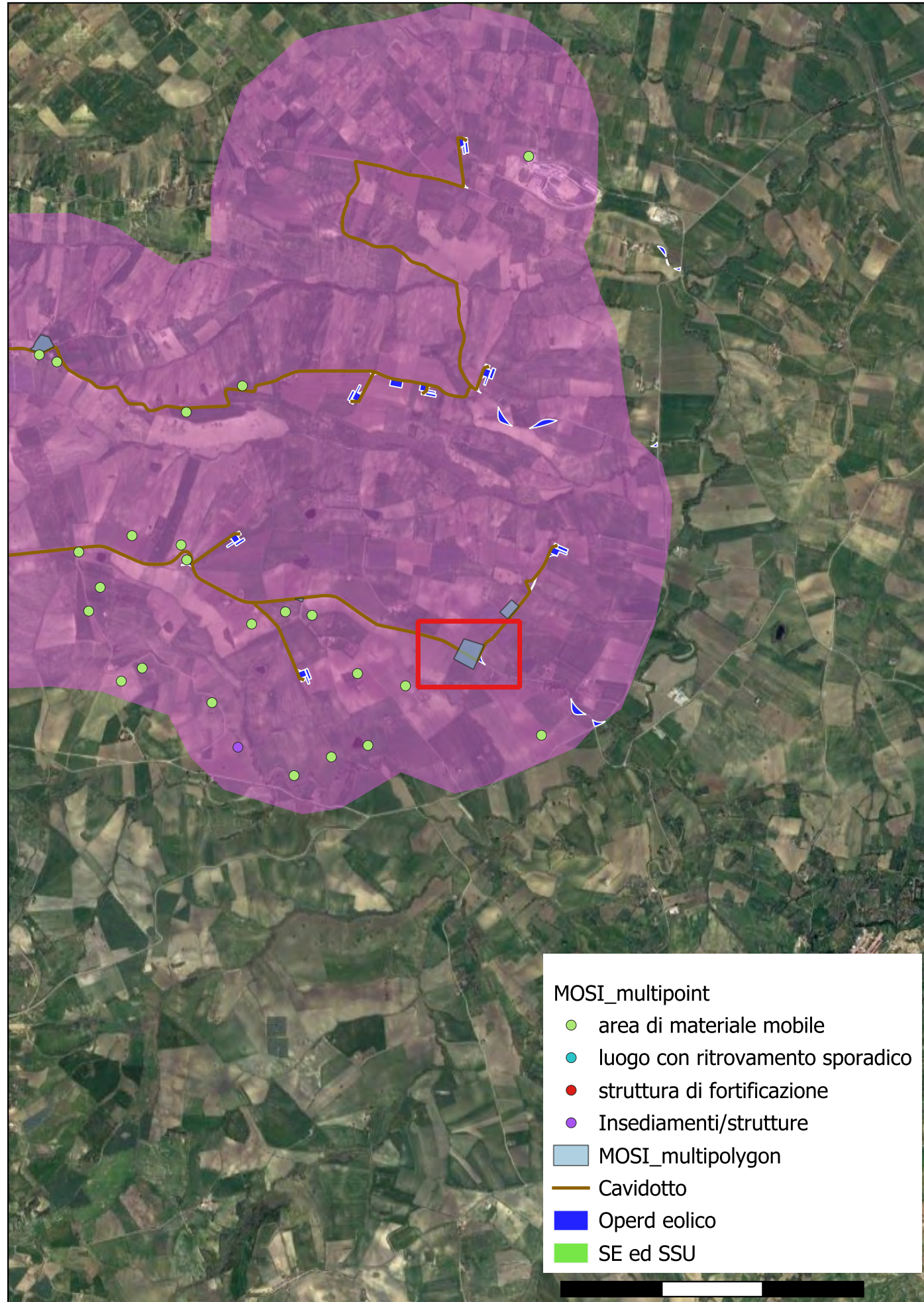
Potenziale: potenziale alto

Rischio relativo: rischio alto

Spargimento superficiale di materiali ad alta densità. Numerosi frammenti di dolia, frammenti di tegole alette a quarto di cerchio, frammenti di ceramica depurata



Sito 39 - UT6/7 - Castellana (SABAP-MOL_2023_00433-AD_0022_39 - UT6/7)



Localizzazione: Guglionesi (CB), ,

Definizione e cronologia: area di materiale mobile, {area di frammenti fittili e materiali da costruzione}. {Paleolitico inferiore, Paleolitico medio, Paleolitico superiore, Neolitico, Età del Rame, Età del Ferro, Età Arcaica, Età Romana}, Preistorico (paleolitico, neolitico, eneolitico), età sannitica, età romana

Modalità di individuazione: (analisi di testimonianze materiali provenienti dall'area in esame, dati bibliografici, dati d'archivio)

Distanza dall'opera in progetto: 0-10 metri

Potenziale: potenziale alto

Rischio relativo: rischio alto

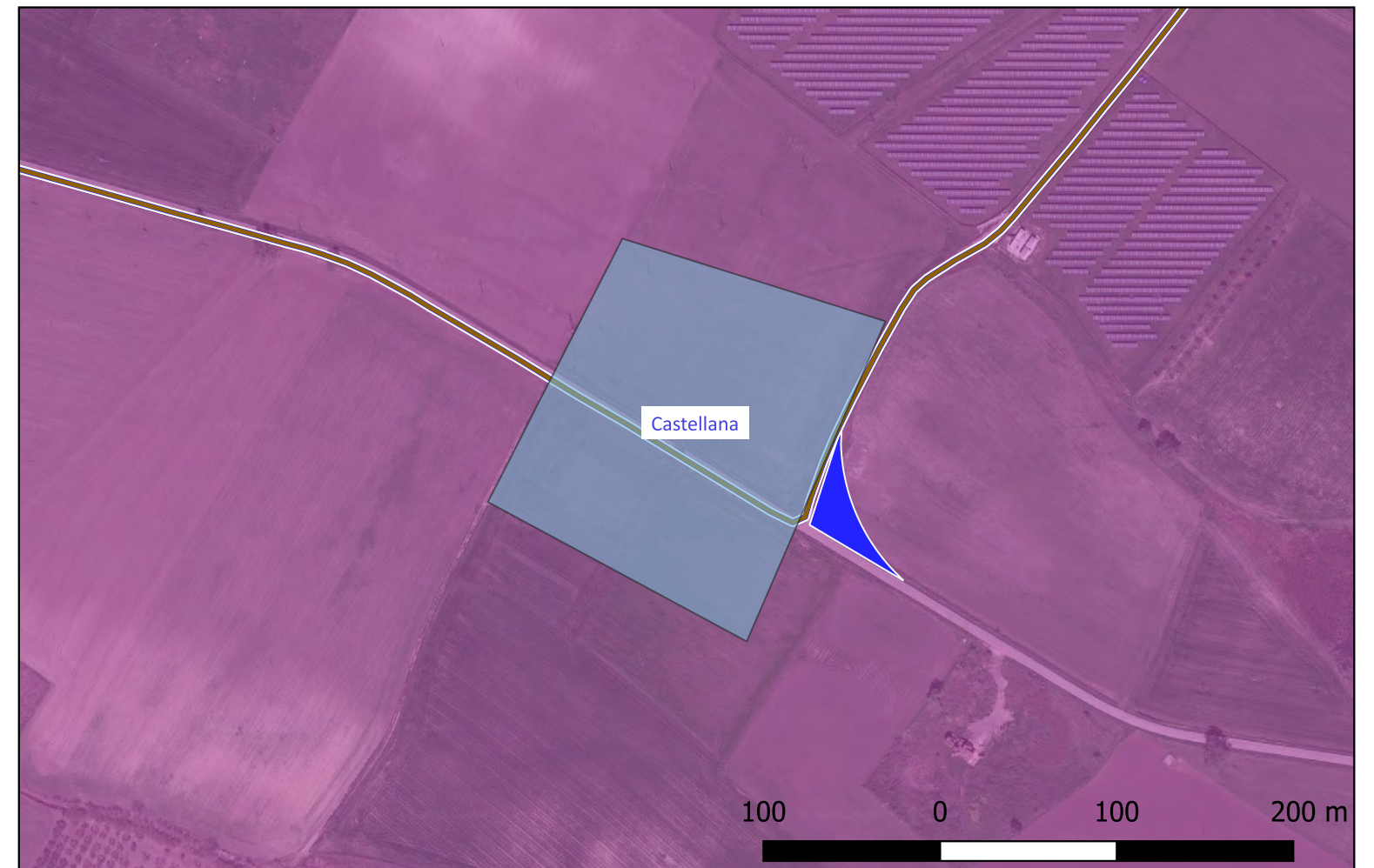
L'area consiste in due UUTT, le nn. 6 e 7 che abbracciano un'ampia area compresa la SP 124 e il sito GGL 64. L'area sulla base delle indicazioni fornite dalla Soprintendenza corrisponderebbe ad una superficie di spargimento di artificiati (ca 50 x 50 m) con media densità (1/2 pezzi per metro quadrato), nonchè didenticata con il sito B99 di Barker. Le indagini superficiali eseguite per il presente progetto rivelano nell'UT 6 un'area di frammenti fittile, struttivi e lapidei ad alta densità (ca. 20 fr. per mq). A Sud, Presos l'area registrata come UT 7, è stata delimitata un'area con materiale fittile e struttiva, ma a bassa densità

Barker
Biferno valley survey

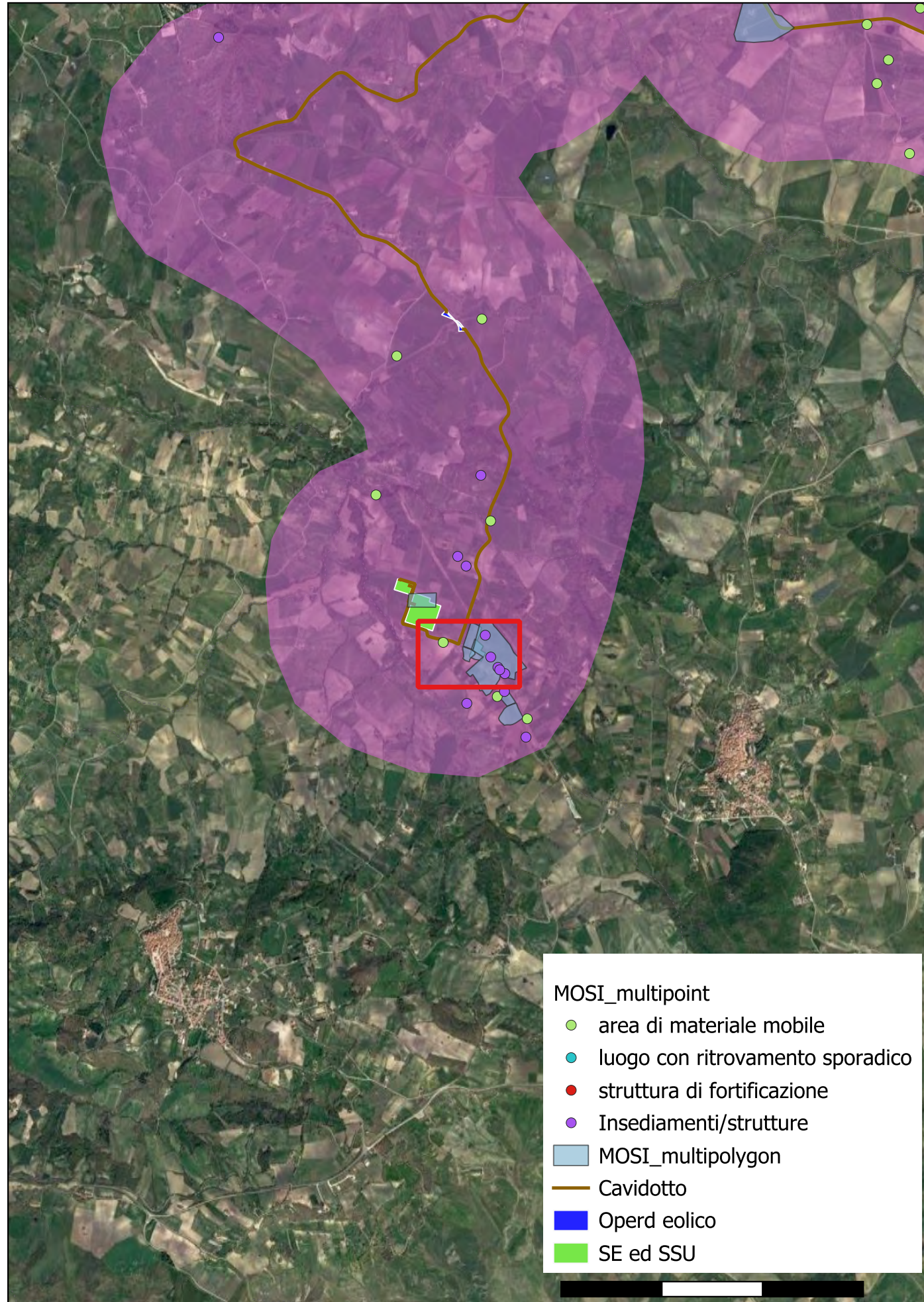
G

1995.

SABAP MOL



Sito 4 - Sito 3.2 (SABAP-MOL_2020_1_002_005)



Localizzazione: Palata (CB), Montingolfo,

Definizione e cronologia: area di materiale mobile, . {Età Romana},

Modalità di individuazione{ricognizione archeologica/survey }

Distanza dall'opera in progetto:

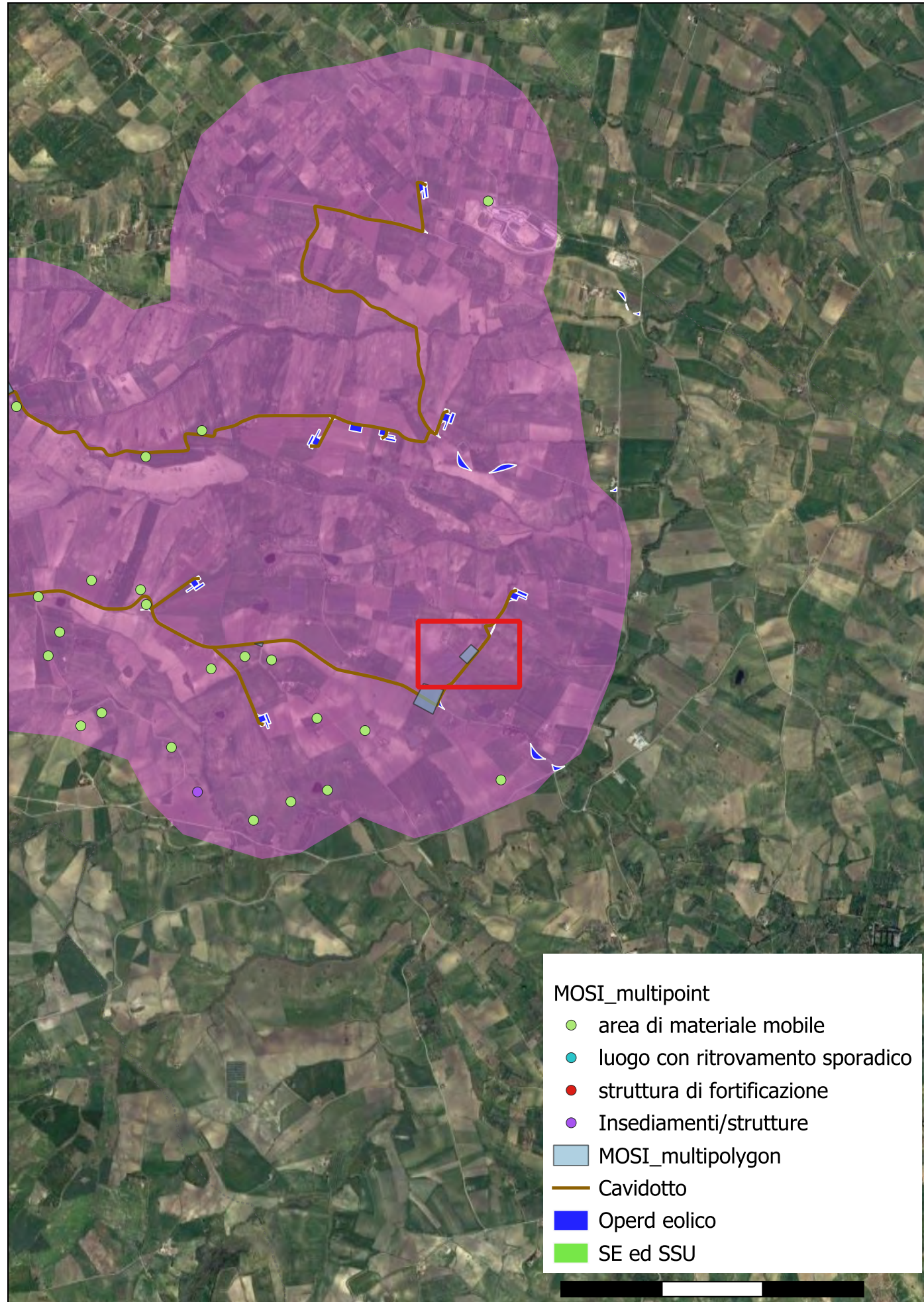
Potenziale: potenziale non valutabile

Rischio relativo: rischio alto

Area di frammenti fittili con presenza di ceramica comune acroma, laterizi.



Sito 43 - Castellana (SABAP-MOL_2023_00433-AD_0022_43)



Localizzazione: Guglionesi (CB), ,

Definizione e cronologia: area di materiale mobile, {area di frammenti fittili e materiali da costruzione}. {non determinabile},

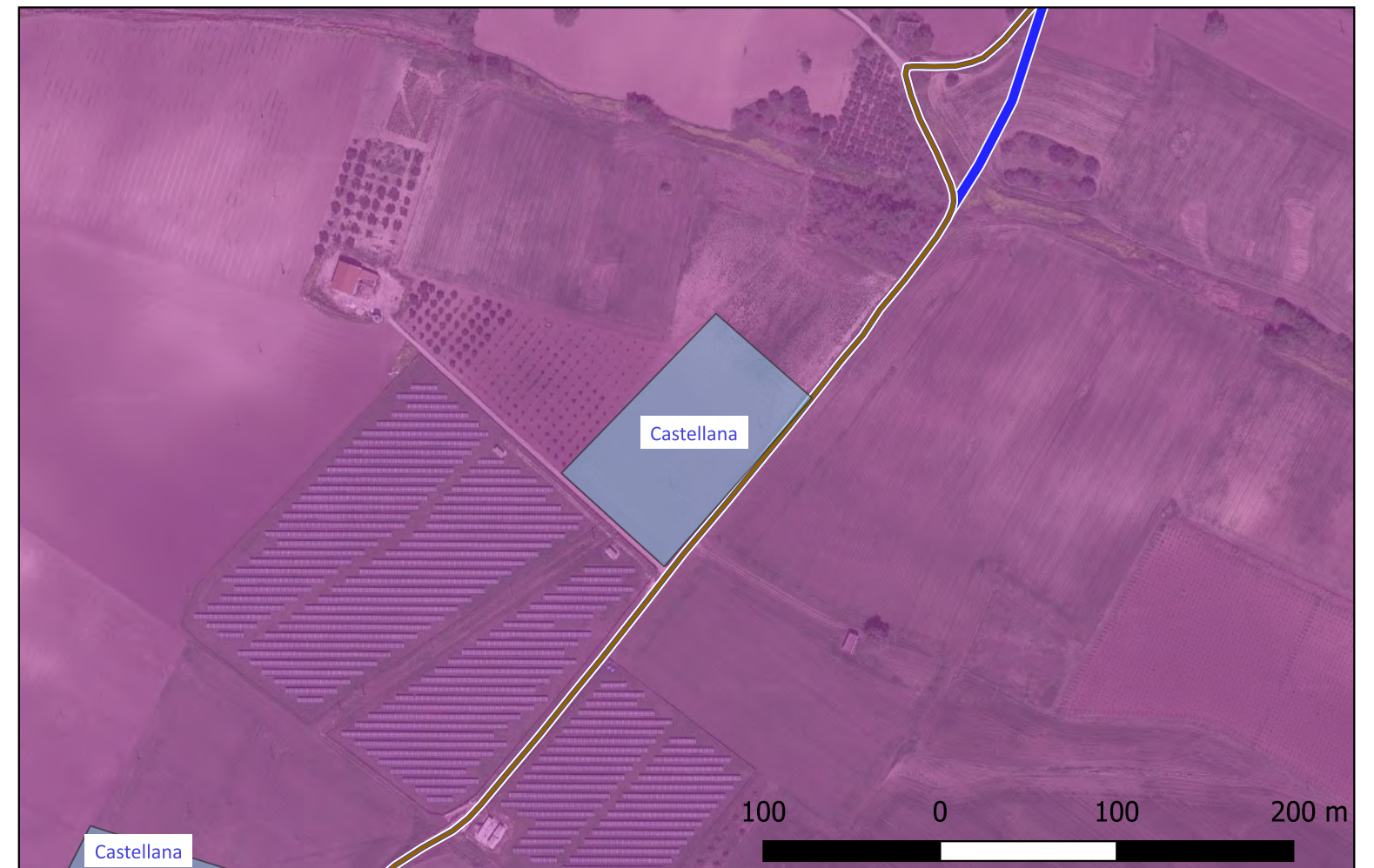
Modalità di individuazione{analisi di testimonianze materiali provenienti dall'area in esame}

Distanza dall'opera in progetto:0-10 metri

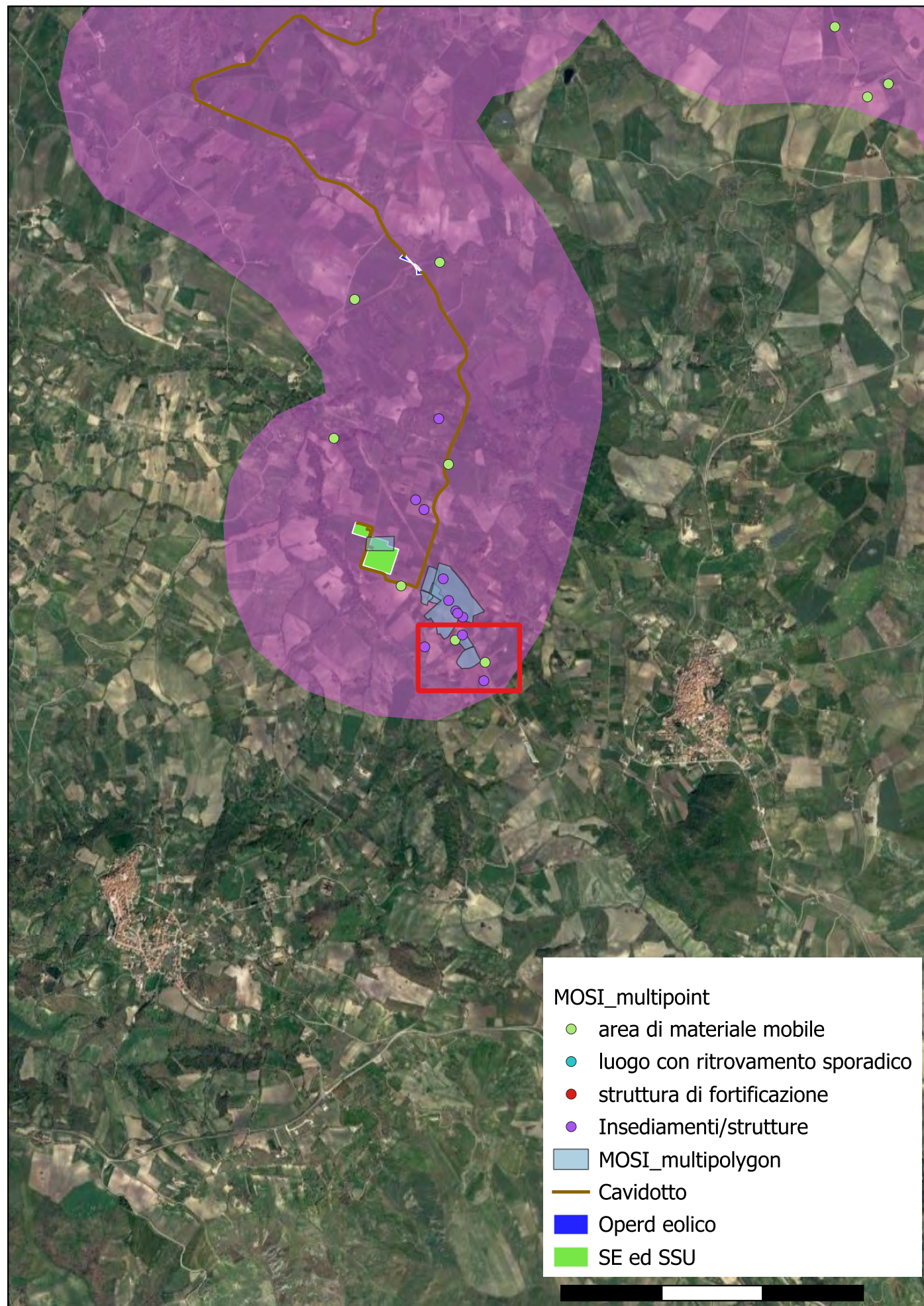
Potenziale: potenziale medio

Rischio relativo: rischio medio

Spargimento superficiale di materiale fittile e struttivo a bassa densità



Sito 5 - Sito 85 (SABAP-MOL_2020_1_002_008)



Localizzazione: Palata (CB), sc Guardiola,

Definizione e cronologia: area di materiale mobile, . {non determinabile}, Probabile età ellenistico - romana

Modalità di individuazione{ricognizione archeologica/survey }

Distanza dall'opera in progetto:

Potenziale: potenziale non valutabile

Rischio relativo: rischio alto

Vasta area di frammenti fittili caratterizzata da un alto numero frammenti di tegole, ceramica comune acroma, pesi da telaio, dolia.

