

Regione MOLISE
Città di CAMPOBASSO
COMUNE di GUGLIONESI



PROGETTO DEFINITIVO PER LA COSTRUZIONE E L'ESERCIZIO
DI UN IMPIANTO EOLICO DI POTENZA 39.2 MW NEL COMUNE
DI GUGLIONESI E RELATIVE OPERE DI CONNESSIONE

(art. 23, d.lgs. 3 aprile 2006, n. 152)

Formato:

A4

Sezione:

SEZIONE ARCH - ARCHEOLOGIA

Scala:

-

Elaborato:

COPERTURA E VISIBILITÀ DEL SUOLO

Revisione:

00

Codice elaborato:

LWG01_ARCH05

Il proponente:

LE.RO.DA. WIND S.r.l.

Piazza Alberico Gentili, 6 – 90143 PALERMO (PA)

07121980820

le.ro.da.windsrl@legalmail.it



LE.RO.DA. WIND

LE. RO. DA. WIND SRL
Piazza Alberico Gentili, 6 - 90143 Palermo
PA - 438351
07121980820

Il progettista:

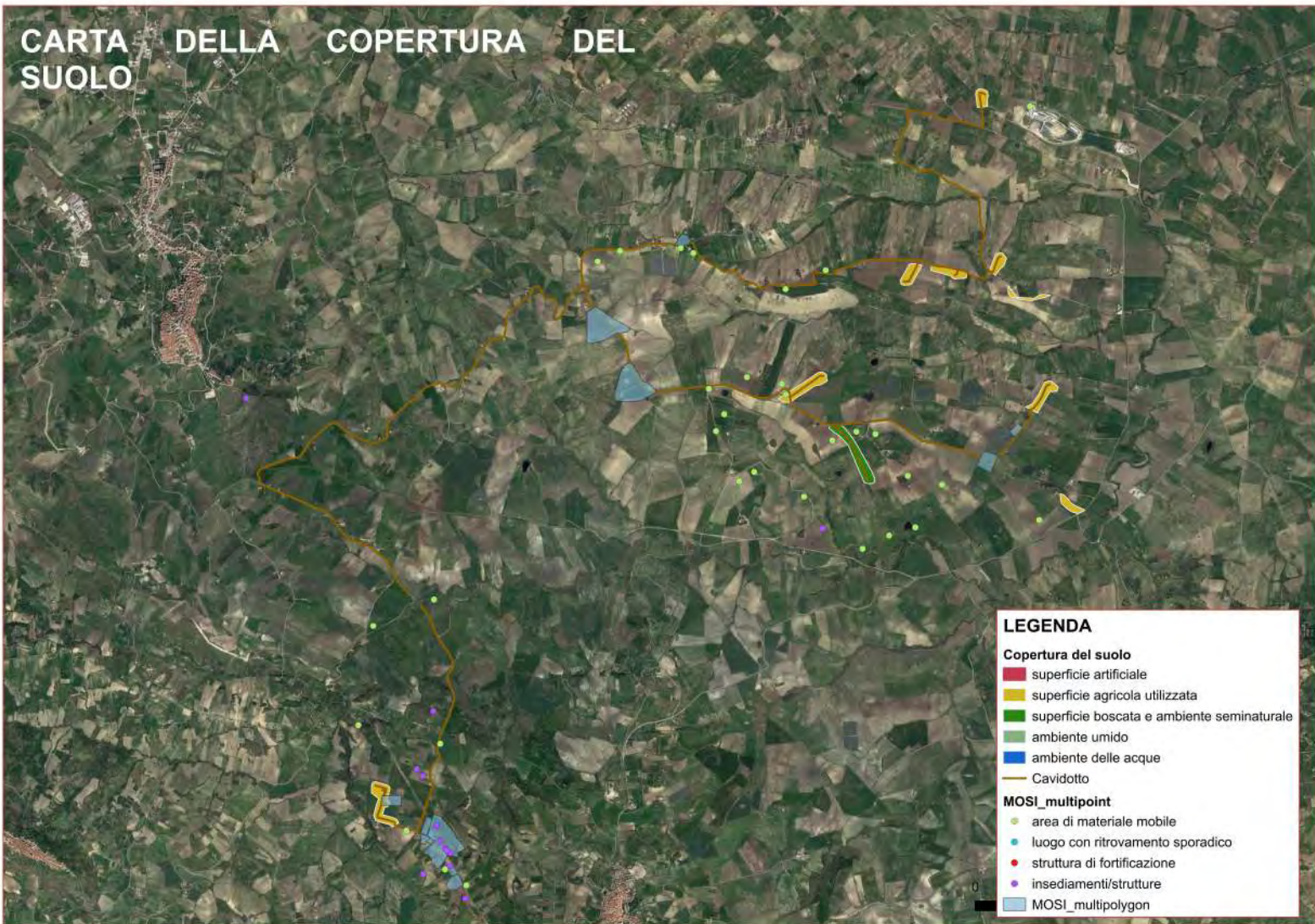
dott. archeol. ALBERTO D'AGATA

Dott. Alberto D'Agata

Archeologo

P.Iva 05466710877

CARTA DELLA COPERTURA DEL SUOLO



LEGENDA

Copertura del suolo

- superficie artificiale
- superficie agricola utilizzata
- superficie boscata e ambiente seminaturale
- ambiente umido
- ambiente delle acque
- Cavidotto

MOSI_multipoint

- area di materiale mobile
- luogo con ritrovamento sporadico
- struttura di fortificazione
- insediamenti/strutture
- MOSI_multipolygon

CARTA DELLA VISIBILITÀ DEL SUOLO

