

Regione MOLISE
Città di CAMPOBASSO
COMUNE di GUGLIONESI



PROGETTO DEFINITIVO PER LA COSTRUZIONE E L'ESERCIZIO
DI UN IMPIANTO EOLICO DI POTENZA 39.2 MW NEL COMUNE
DI GUGLIONESI E RELATIVE OPERE DI CONNESSIONE

(art. 23, d.lgs. 3 aprile 2006, n. 152)

Formato:

A3

Sezione:

SEZIONE ARCH - ARCHEOLOGIA

Scala:

-

Elaborato:

DETTAGLIO RICOGNIZIONI

Revisione:

00

Codice elaborato:

LWG01_ARCH06

Il proponente:

LE.RO.DA. WIND S.r.l.

Piazza Alberico Gentili, 6 – 90143 PALERMO (PA)

07121980820

le.ro.da.windsrl@legalmail.it



LE.RO.DA. WIND

LE. RO. DA. WIND SRL
Piazza Alberico Gentili, 6 - 90143 Palermo
PA - 438351
07121980820

Il progettista:

dott. archeol. ALBERTO D'AGATA

Dott. Alberto D'Agata

Archeologo

P.Iva 05466710877

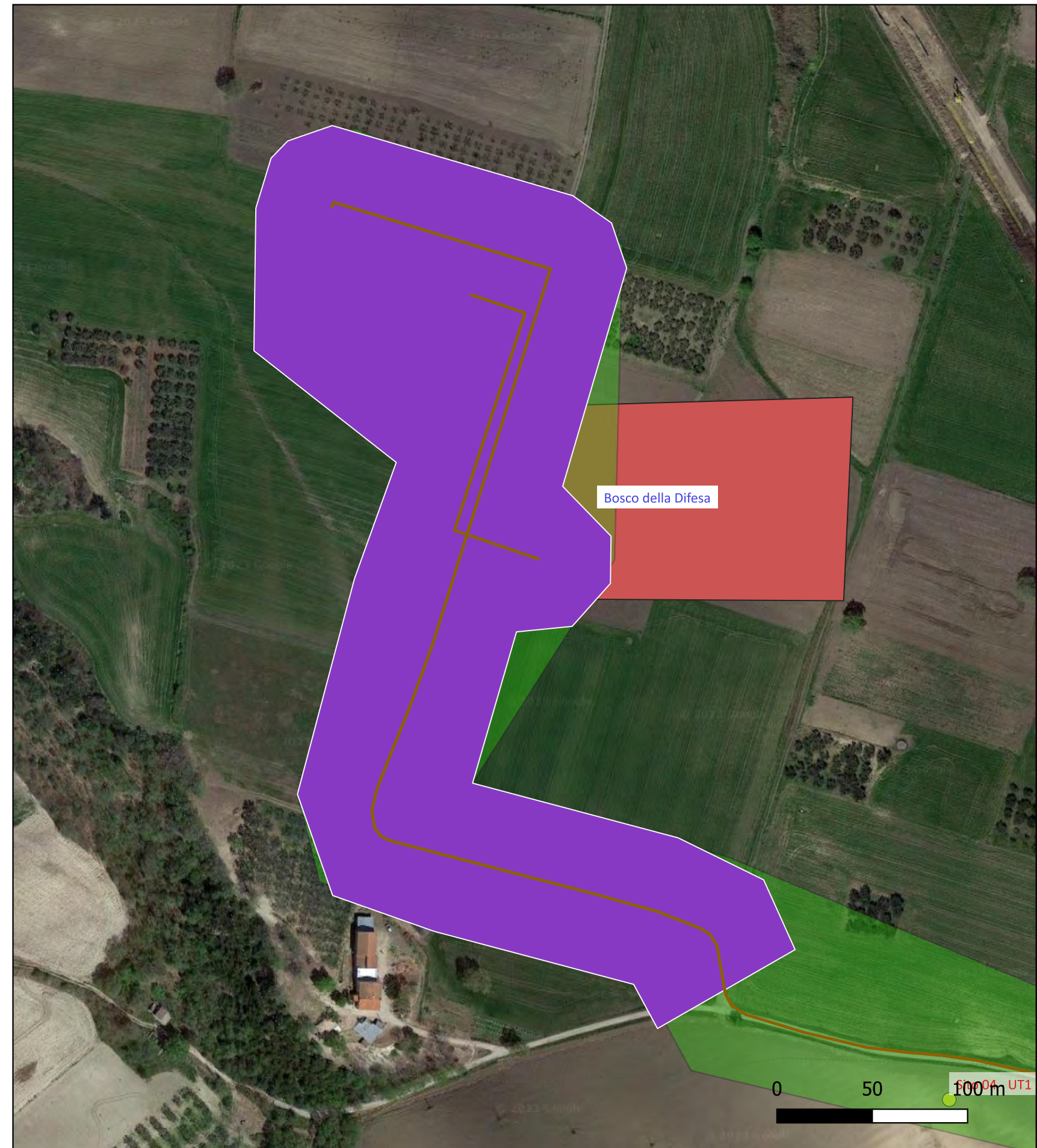
Ricognizione 4c9312b141584be39d4789a159e03d94

Unità di ricognizione UR 1 - Data 2023/09/09

Visibilità del suolo: 4

Copertura del suolo: superficie agricola utilizzata - Visibilità media, con tratti parzialmente coperti da vegetazione secca (frumento)

Sintesi geomorfologica: Area pianeggiante e favorevole all'insediamento umano in epoca antica



D_RCG_multipolygon (visibilità)

- 0 (area non accessibile/edificato)
- 1 (nulla)
- 2 (molto bassa)
- 3 (bassa)
- 4 (media)
- 5 (alta)

MOSI_multipoint (potenziale)

- potenziale alto
- potenziale medio
- potenziale basso
- potenziale nullo
- potenziale non valutabile

MOSI_multipolygon (potenziale)

- potenziale alto
- potenziale medio
- potenziale basso
- potenziale nullo
- potenziale non valutabile

— Cavidotto

RCG_multipolygon

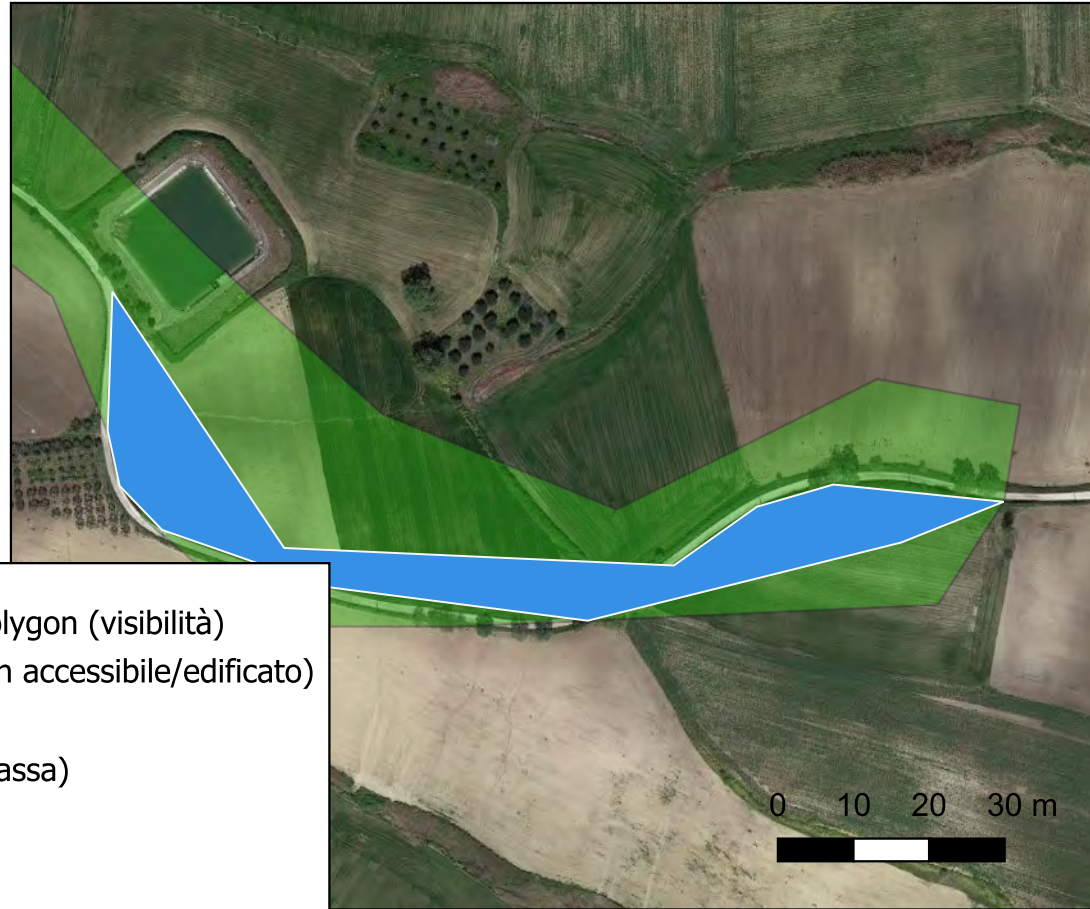
Ricognizione 4c9312b141584be39d4789a159e03d94

Unità di ricognizione UR 10 - Data 2023/09/10

Visibilità del suolo: 3

Copertura del suolo: superficie agricola utilizzata - Visibilità bassa. Ampi tratti con visibilità compromessa da vegetazione alta, in altre aree sono presenti sfalci di frumento che coprono il terreno

Sintesi geomorfologica: Pianeggiante, a tratti con pendenza variabile.



D_RCG_multipolygon (visibilità)

- 0 (area non accessibile/edificato)
- 1 (nulla)
- 2 (molto bassa)
- 3 (bassa)
- 4 (media)
- 5 (alta)

MOSI_multipoint (potenziale)

- potenziale alto
- potenziale medio
- potenziale basso
- potenziale nullo
- potenziale non valutabile

MOSI_multipolygon (potenziale)

- potenziale alto
- potenziale medio
- potenziale basso
- potenziale nullo
- potenziale non valutabile
- Cavidotto
- RCG_multipolygon

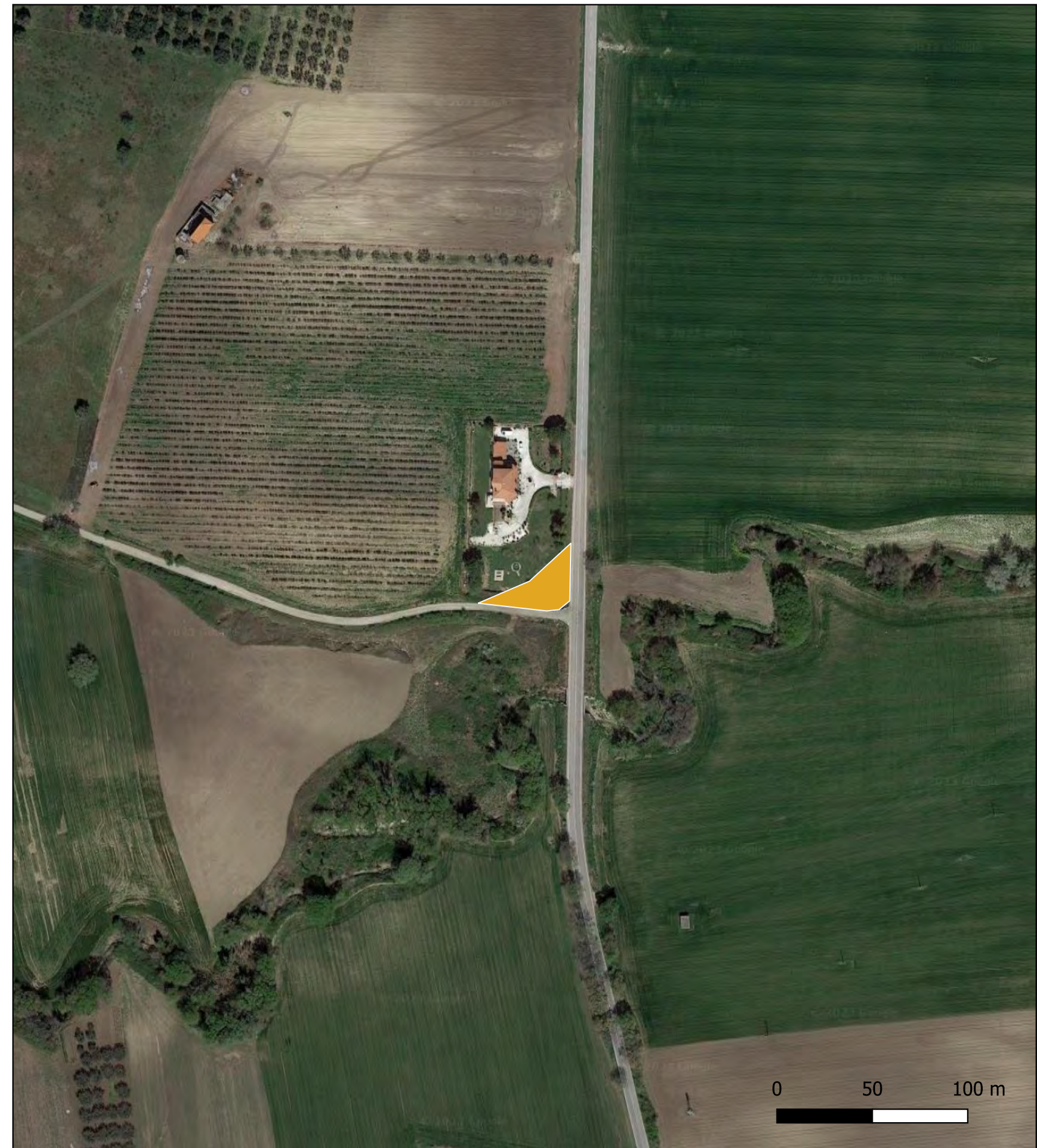
Ricognizione 4c9312b141584be39d4789a159e03d94

Unità di ricognizione UR 11 - Data 2023/09/10

Visibilità del suolo: 1

Copertura del suolo: superficie agricola utilizzata - Incolto. Vegetazione alta e coprente.

Sintesi geomorfologica: Pianeggiante



D_RCG_multipolygon (visibilità)

- 0 (area non accessibile/edificato)
- 1 (nulla)
- 2 (molto bassa)
- 3 (bassa)
- 4 (media)
- 5 (alta)

MOSI_multipoint (potenziale)

- potenziale alto
- potenziale medio
- potenziale basso
- potenziale nullo
- potenziale non valutabile

MOSI_multipolygon (potenziale)

- potenziale alto
- potenziale medio
- potenziale basso
- potenziale nullo
- potenziale non valutabile
- Cavidotto
- RCG_multipolygon

Ricognizione 4c9312b141584be39d4789a159e03d94

Unità di ricognizione UR 12 - Data 2023/09/10

Visibilità del suolo: 2

Copertura del suolo: superficie agricola utilizzata - Visibilità molto bassa, a tratti coprente. Uliveto

Sintesi geomorfologica: Pendenza costante, ma debole, in direzione Est



D_RCG_multipolygon (visibilità)

- 0 (area non accessibile/edificato)
- 1 (nulla)
- 2 (molto bassa)
- 3 (bassa)
- 4 (media)
- 5 (alta)

MOSI_multipoint (potenziale)

- potenziale alto
- potenziale medio
- potenziale basso
- potenziale nullo
- potenziale non valutabile

MOSI_multipolygon (potenziale)

- potenziale alto
- potenziale medio
- potenziale basso
- potenziale nullo
- potenziale non valutabile

— Cavidotto

RCG_multipolygon

Ricognizione 4c9312b141584be39d4789a159e03d94

Unità di ricognizione UR 2 - Data 2023/09/10

Visibilità del suolo: 0 (area non accessibile)

Copertura del suolo: superficie agricola utilizzata - Variabile. L'area antistante presenta una visibilità alta, ma l'aerogeneratore WTG 6 è inaccessibile a causa della geomorfologia sfavorevole del terreno, molto acclive

Sintesi geomorfologica: Area di accesso (cavidotto e viabilità) con geomorfologia sfavorevole del terreno, molto acclive. La turbina sarà collocata a valle.



D_RCG_multipolygon (visibilità)

- 0 (area non accessibile/edificato)
- 1 (nulla)
- 2 (molto bassa)
- 3 (bassa)
- 4 (media)
- 5 (alta)

MOSI_multipoint (potenziale)

- potenziale alto
- potenziale medio
- potenziale basso
- potenziale nullo
- potenziale non valutabile

MOSI_multipolygon (potenziale)

- potenziale alto
- potenziale medio
- potenziale basso
- potenziale nullo
- potenziale non valutabile
- Cavidotto
- RCG_multipolygon

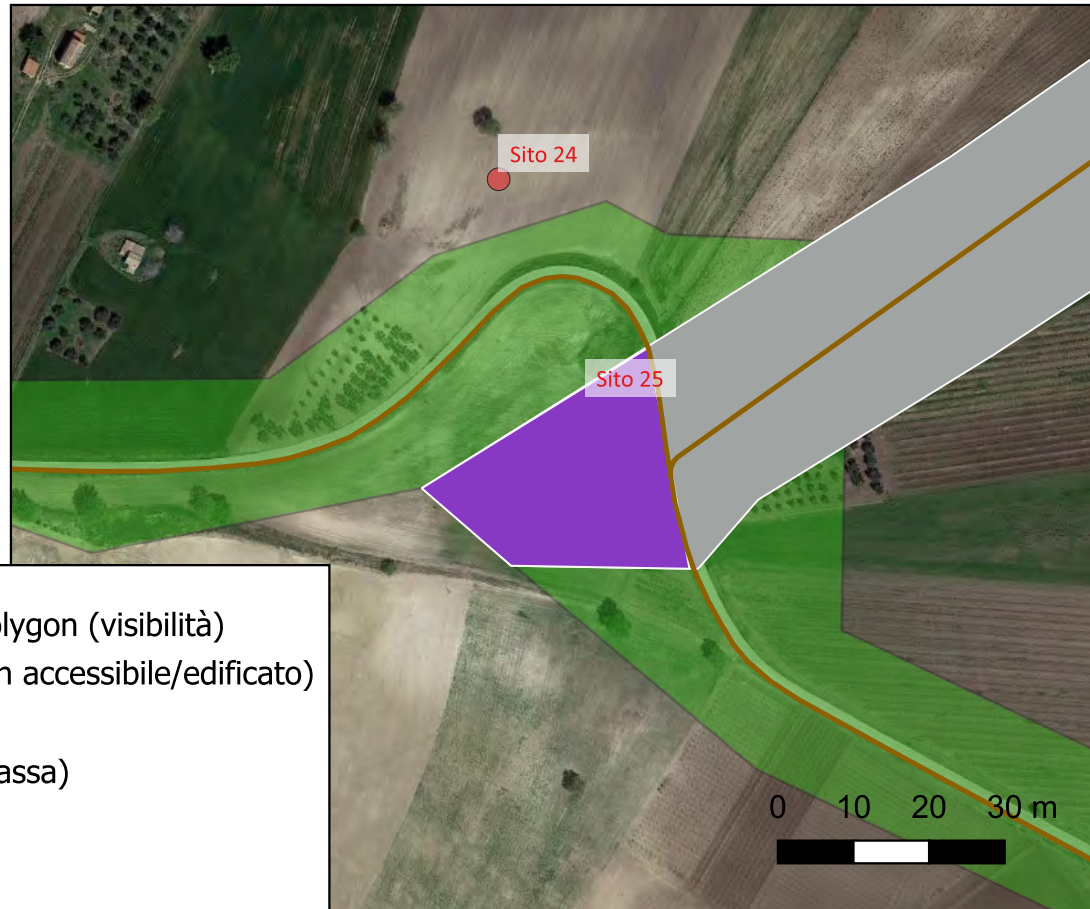
Ricognizione 4c9312b141584be39d4789a159e03d94

Unità di ricognizione UR 2b - Data 2023/09/10

Visibilità del suolo: 4

Copertura del suolo: superficie agricola utilizzata - Visibilità alta. Non sono stati riscontrati indicatori archeologici

Sintesi geomorfologica: Pianeggiante e favorevole all'insediamento umano in età antica



D_RCG_multipolygon (visibilità)

- 0 (area non accessibile/edificato)
- 1 (nulla)
- 2 (molto bassa)
- 3 (bassa)
- 4 (media)
- 5 (alta)

MOSI_multipoint (potenziale)

- potenziale alto
- potenziale medio
- potenziale basso
- potenziale nullo
- potenziale non valutabile

MOSI_multipolygon (potenziale)

- potenziale alto
- potenziale medio
- potenziale basso
- potenziale nullo
- potenziale non valutabile
- Cavidotto
- RCG_multipolygon

Ricognizione 4c9312b141584be39d4789a159e03d94

Unità di ricognizione UR 3 - Data 2023/09/10

Visibilità del suolo: 4

Copertura del suolo: superficie boscata e ambiente seminaturale - Visibilità nel complesso media, con tratti a visibilità alta.

Sintesi geomorfologica: Terreno pianeggiante, favorevole all'insediamento antico. Gli esiti della ricerca bibliografica e d'archivio hanno dato riscontro positivo per l'area. La pendenza è leggera,



D_RCG_multipolygon (visibilità)

- 0 (area non accessibile/edificato)
- 1 (nulla)
- 2 (molto bassa)
- 3 (bassa)
- 4 (media)
- 5 (alta)

MOSI_multipoint (potenziale)

- potenziale alto
- potenziale medio
- potenziale basso
- potenziale nullo
- potenziale non valutabile

MOSI_multipolygon (potenziale)

- potenziale alto
- potenziale medio
- potenziale basso
- potenziale nullo
- potenziale non valutabile

- Cavidotto
- RCG_multipolygon

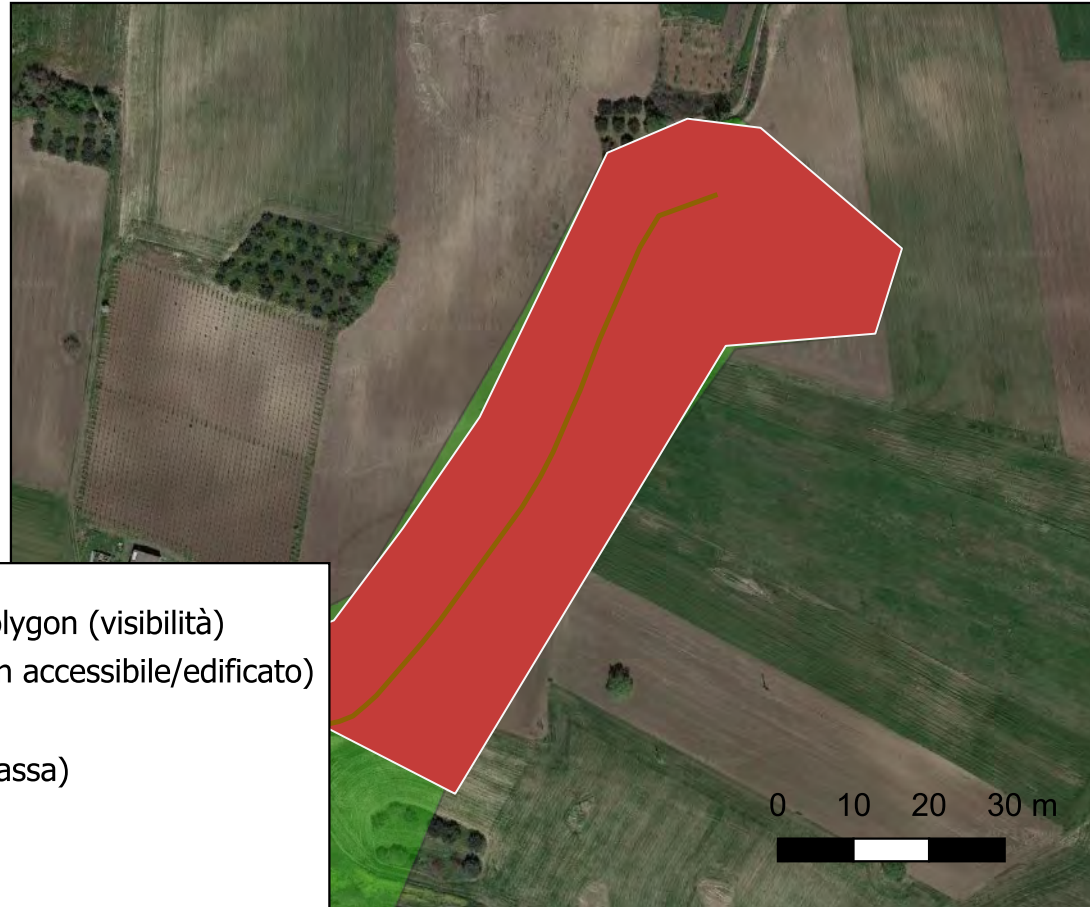
Ricognizione 4c9312b141584be39d4789a159e03d94

Unità di ricognizione UR 4 - Data 2023/09/10

Visibilità del suolo: 5

Copertura del suolo: superficie agricola utilizzata - Visibilità alta con terreno arato recentemente

Sintesi geomorfologica: Terreno pianeggiante, adatto all'insediamento antico. Il contesto ha dato tuttavia esito negativo e non si riscontrano indicatori archeologici



D_RCG_multipolygon (visibilità)

- 0 (area non accessibile/edificato)
- 1 (nulla)
- 2 (molto bassa)
- 3 (bassa)
- 4 (media)
- 5 (alta)

MOSI_multipoint (potenziale)

- potenziale alto
- potenziale medio
- potenziale basso
- potenziale nullo
- potenziale non valutabile

MOSI_multipolygon (potenziale)

- potenziale alto
- potenziale medio
- potenziale basso
- potenziale nullo
- potenziale non valutabile
- Cavidotto
- RCG_multipolygon

Ricognizione 4c9312b141584be39d4789a159e03d94

Unità di ricognizione UR 5 - Data 2023/09/10

Visibilità del suolo: 1

Copertura del suolo: superficie agricola utilizzata - Visibilità nulla. I terreni attorno alla strada sono incolti o coltivati

Sintesi geomorfologica: Pianeggiante



D_RCG_multipolygon (visibilità)

- 0 (area non accessibile/edificato)
- 1 (nulla)
- 2 (molto bassa)
- 3 (bassa)
- 4 (media)
- 5 (alta)

MOSI_multipoint (potenziale)

- potenziale alto
- potenziale medio
- potenziale basso
- potenziale nullo
- potenziale non valutabile

MOSI_multipolygon (potenziale)

- potenziale alto
- potenziale medio
- potenziale basso
- potenziale nullo
- potenziale non valutabile

- Cavidotto
- RCG_multipolygon

Ricognizione 4c9312b141584be39d4789a159e03d94

Unità di ricognizione UR 6 - Data 2023/09/10

Visibilità del suolo: 5

Copertura del suolo: superficie agricola utilizzata - Visibilità alta. Terreno in parte arato di recente, in parte cosparso dal fuoco, ma in un contesto quasi de tutto privo di vegetazione

Sintesi geomorfologica: Terreno pianeggiante, geomorfologicamente adatto per ospitare un insediamento antico, tuttavia le ricognizioni non hanno riscontrato indicatori archeologici



D_RCG_multipolygon (visibilità)

- 0 (area non accessibile/edificato)
- 1 (nulla)
- 2 (molto bassa)
- 3 (bassa)
- 4 (media)
- 5 (alta)

MOSI_multipoint (potenziale)

- potenziale alto
- potenziale medio
- potenziale basso
- potenziale nullo
- potenziale non valutabile

MOSI_multipolygon (potenziale)

- potenziale alto
- potenziale medio
- potenziale basso
- potenziale nullo
- potenziale non valutabile
- Cavidotto
- RCG_multipolygon

Ricognizione 4c9312b141584be39d4789a159e03d94

Unità di ricognizione UR 7 - Data 2023/09/10

Visibilità del suolo: 5

Copertura del suolo: superficie agricola utilizzata - Visibilità ottima. Terreno recentemente arato. Le ricognizioni non hanno riscontrato indicatori archeologici

Sintesi geomorfologica: Geomorfologia pianeggiante, ma con lieve pendenza in direzione Est.



D_RCG_multipolygon (visibilità)

- 0 (area non accessibile/edificato)
- 1 (nulla)
- 2 (molto bassa)
- 3 (bassa)
- 4 (media)
- 5 (alta)

MOSI_multipoint (potenziale)

- potenziale alto
- potenziale medio
- potenziale basso
- potenziale nullo
- potenziale non valutabile

MOSI_multipolygon (potenziale)

- potenziale alto
- potenziale medio
- potenziale basso
- potenziale nullo
- potenziale non valutabile
- Cavidotto
- RCG_multipolygon

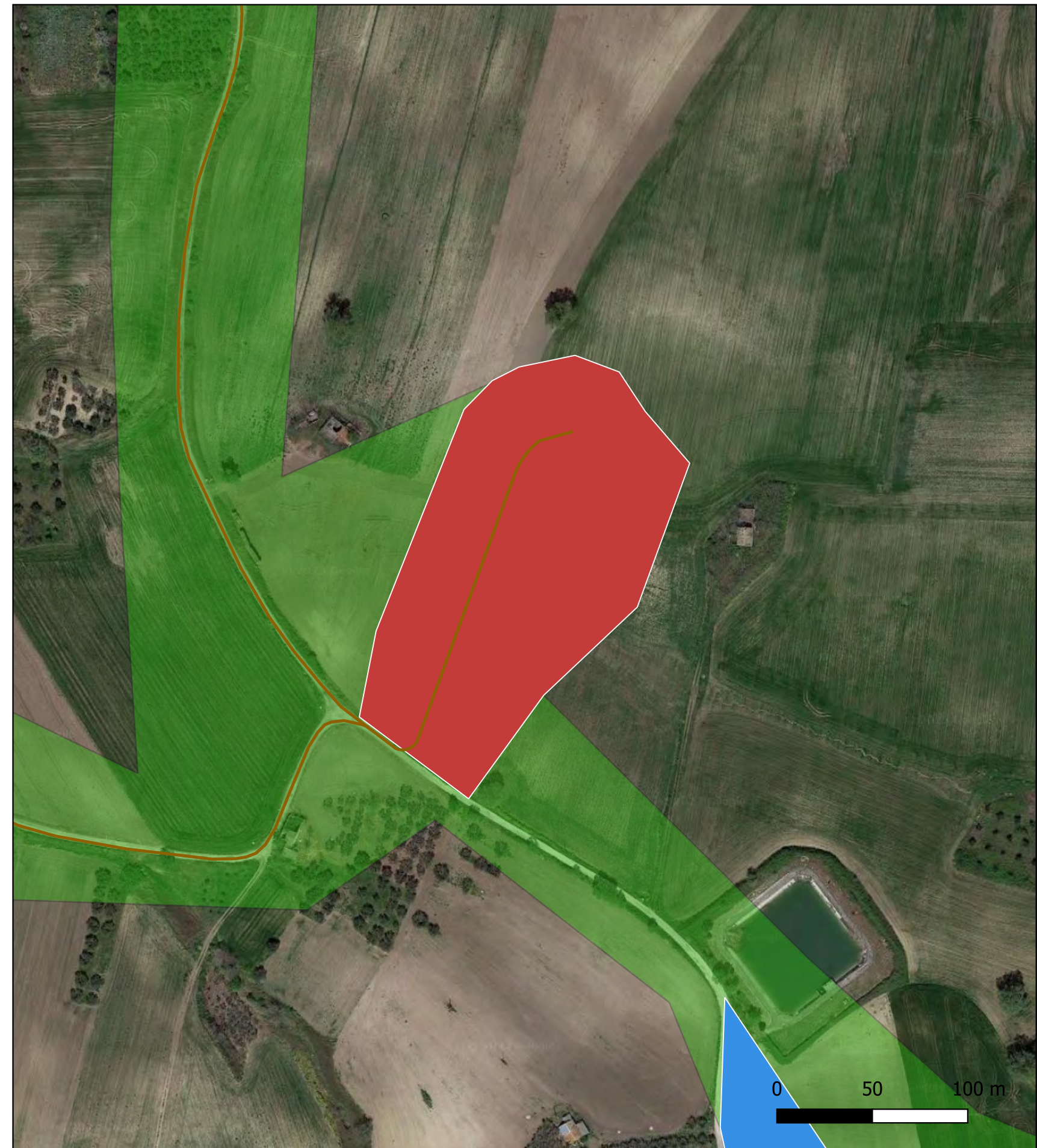
Ricognizione 4c9312b141584be39d4789a159e03d94

Unità di ricognizione UR 8 - Data 2023/09/10

Visibilità del suolo: 5

Copertura del suolo: superficie agricola utilizzata - Visibilità alta. Terreno arato di recente. La ricognizione non ha riscontrato indicatori archeologici

Sintesi geomorfologica: Terreno pianeggiante, favorevole all'insediamento umano; tuttavia le ricognizioni hanno dato esito negativo



D_RCG_multipolygon (visibilità)

- 0 (area non accessibile/edificato)
- 1 (nulla)
- 2 (molto bassa)
- 3 (bassa)
- 4 (media)
- 5 (alta)

MOSI_multipoint (potenziale)

- potenziale alto
- potenziale medio
- potenziale basso
- potenziale nullo
- potenziale non valutabile

MOSI_multipolygon (potenziale)

- potenziale alto
- potenziale medio
- potenziale basso
- potenziale nullo
- potenziale non valutabile

- Cavidotto
- RCG_multipolygon

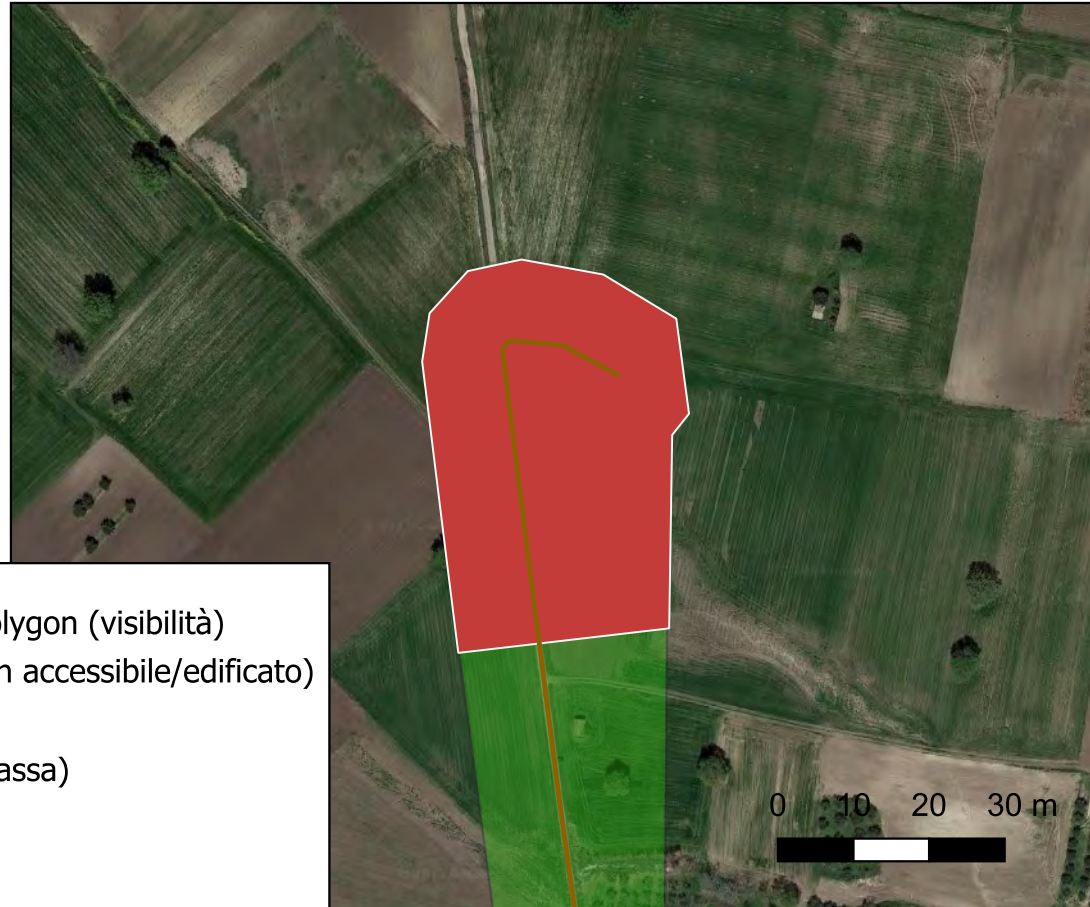
Ricognizione 4c9312b141584be39d4789a159e03d94

Unità di ricognizione UR 9 - Data 2023/09/10

Visibilità del suolo: 5

Copertura del suolo: superficie agricola utilizzata - Visibilità alta. Terreno arato di recente che non ha restituito indicatori archeologici

Sintesi geomorfologica: Terreno pianeggiante, favorevole all'insediamento in età antica, tuttavia le ricognizioni non hanno restituito indicatori archeologici



D_RCG_multipolygon (visibilità)

- 0 (area non accessibile/edificato)
- 1 (nulla)
- 2 (molto bassa)
- 3 (bassa)
- 4 (media)
- 5 (alta)

MOSI_multipoint (potenziale)

- potenziale alto
- potenziale medio
- potenziale basso
- potenziale nullo
- potenziale non valutabile

MOSI_multipolygon (potenziale)

- potenziale alto
- potenziale medio
- potenziale basso
- potenziale nullo
- potenziale non valutabile

- Cavidotto
- RCG_multipolygon