

- Parco eolico "Del Giudice"**
- layout
 - Cabina di raccolta
 - Cavo AT
 - SE Terna
 - Buffer locale
 - Limiti Comunali
- Carta Forestale**
- Carta forestale D.lgs 227-01
- Base
Ortofoto



PROGETTO DEFINITIVO

Impianto di produzione di energia elettrica da fonte eolica "Del Giudice" di potenza in immissione pari a 50.4 MW e relative opere connesse da realizzarsi nei comuni di Sambuca di Sicilia, Santa Margherita di Belice, Menfi (AG) e Contessa Entellina (PA)

Titolo elaborato: **RS06SIA0003A0 - SIA - Carta Forestale - D.lgs. 227-01 (1 di 4)**

Codice elaborato: **F0577CT02A**

Scala: **1:50.000**

Reproduzione e ristampa a terzi solo dietro specifica autorizzazione.

Progettazione

F4 ingegneria srl
Via Di Giura - Centro Direzionale, 85100 Potenza
Tel: +39 0971 1944797 - Fax: +39 0971 55452
www.f4ingegneria.it - f4ingegneria@pec.it

Il Direttore Tecnico
(Ing. Giovanni Di SANTO)

Società certificata secondo le norme UNI EN ISO 9001:2015 e UNI EN ISO 14001:2015 per l'erogazione di servizi di ingegneria nei settori: civile, idraulica, acustica, energia, ambiente (settore AF: 34).

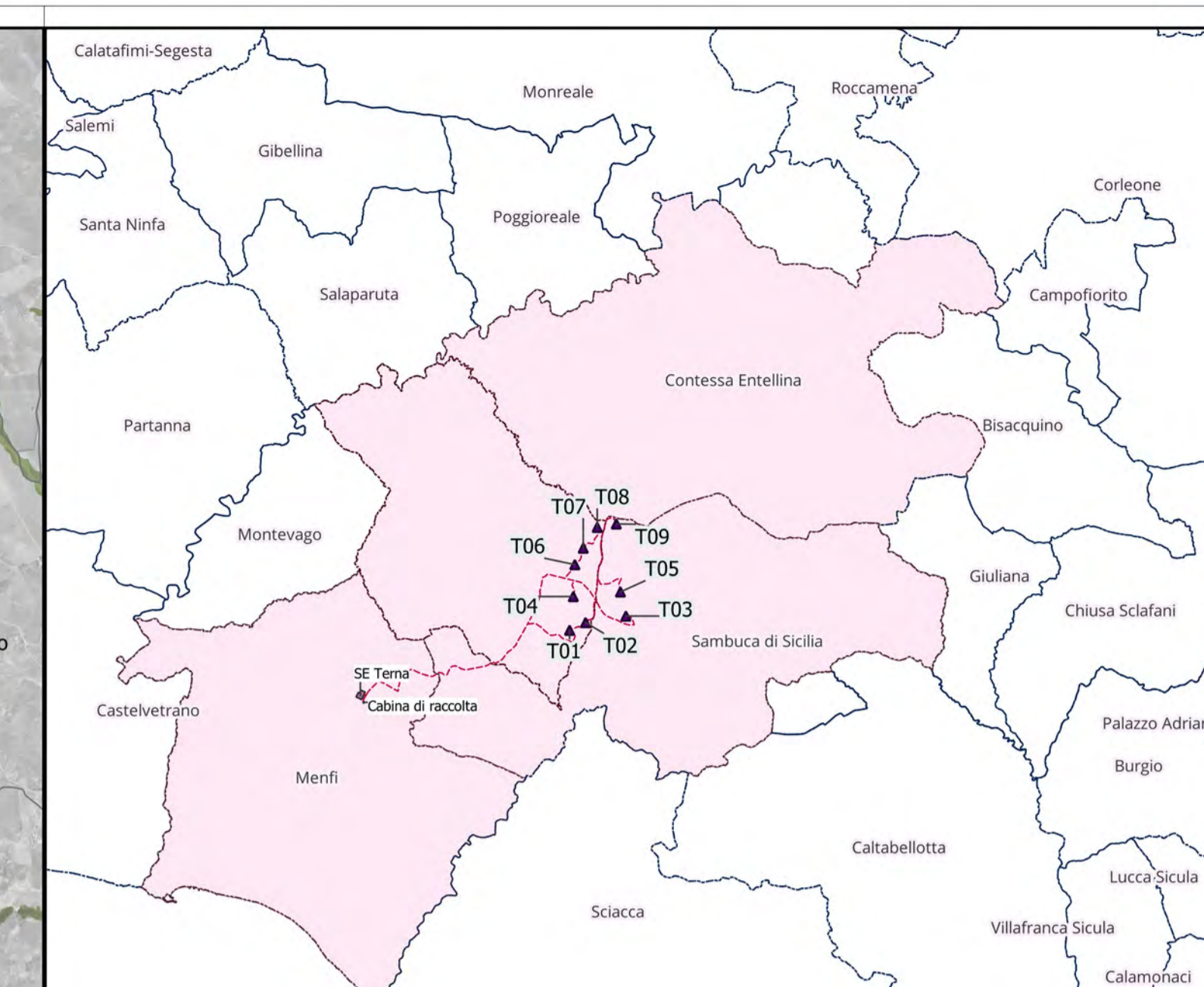
Gruppo di lavoro
Dott. For. Luigi ZUCCARO
Dott. For. Francesco NIGRO
Ing. Alessandro Carmine DE PAOLA
Ing. Federica COLANGELO
Ing. Mariagrazia LOVALLO
Ing. Gerardo Giuseppe SCAVONE
Ing. Jr. Flavio Gerardo TRIANI
Dott. Ing. Daniele GERARDI
Ing. Manuela NARDOZZA

Consulenze specialistiche:

Committente

RH Sambuca Wind S.r.l.
Via dei Condotti 11
00187, Roma (RM)

Data	Descrizione	Redatto	Verificato	Approvato
Ottobre 2023	Prima emissione	FCO	GMA	GDS



- Parco eolico "Del Giudice"**
- layout
 - Cavidotto
 - Cabina di raccolta
 - Cavo AT
 - SE Tema
 - Buffer locale
 - Limiti Comunali
- Carta Forestale**
- Carta forestale L.R. 16-96
- Base
Ortofoto



PROGETTO DEFINITIVO

Impianto di produzione di energia elettrica da fonte eolica "Del Giudice" di potenza in immissione pari a 50.4 MW e relative opere connesse da realizzarsi nei comuni di Sambuca di Sicilia, Santa Margherita di Belice, Menfi (AG) e Contessa Entellina (PA)

Titolo elaborato: **RS06SIA0003A0 - SIA - Carta Forestale - L.R. 16/96 (2 di 4)**

Codice elaborato: **F0577CT02A**

Scala: **1:50.000**

Progettazione

F4 ingegneria srl
Via Di Giura - Centro Direzionale, 85100 Potenza
Tel: +39 0971 1944797 - Fax: +39 0971 55452
www.f4ingegneria.it - f4ingegneria@pec.it

Il Direttore Tecnico
(Ing. Giovanni Di SANTO)

Gruppo di lavoro

Dott. For. Luigi ZUCCARO
Dott. For. Francesco NIGRO
Ing. Alessandro Carmine DE PAOLA
Ing. Federica COLANGELO
Ing. Mariagrazia LOVALLO
Ing. Gerardo Giuseppe SCARONE
Ing. Jr. Flavio Gerardo TRIANI
Dott. Ing. Daniele GERARDI
Ing. Manuela NARDOZZA

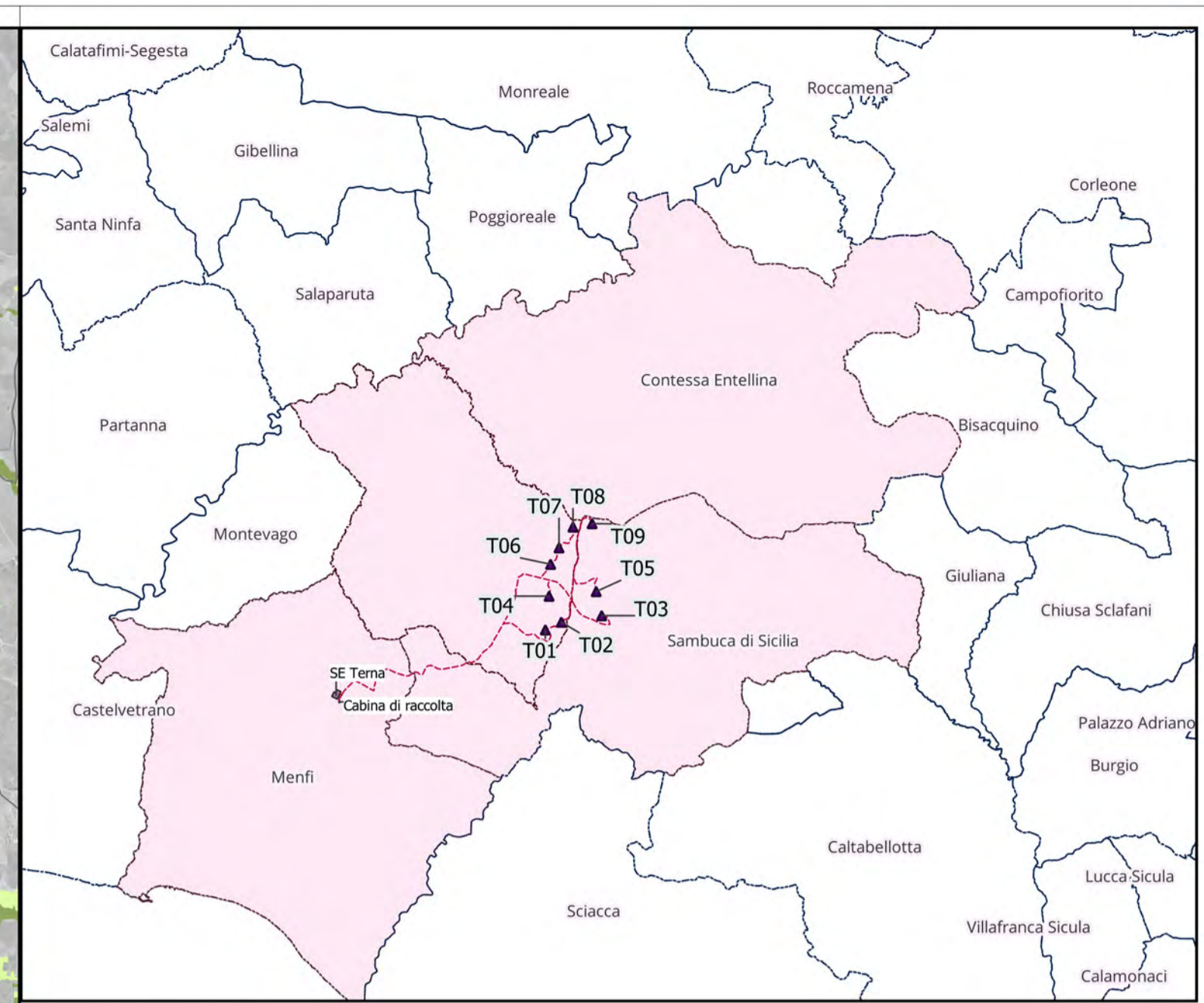
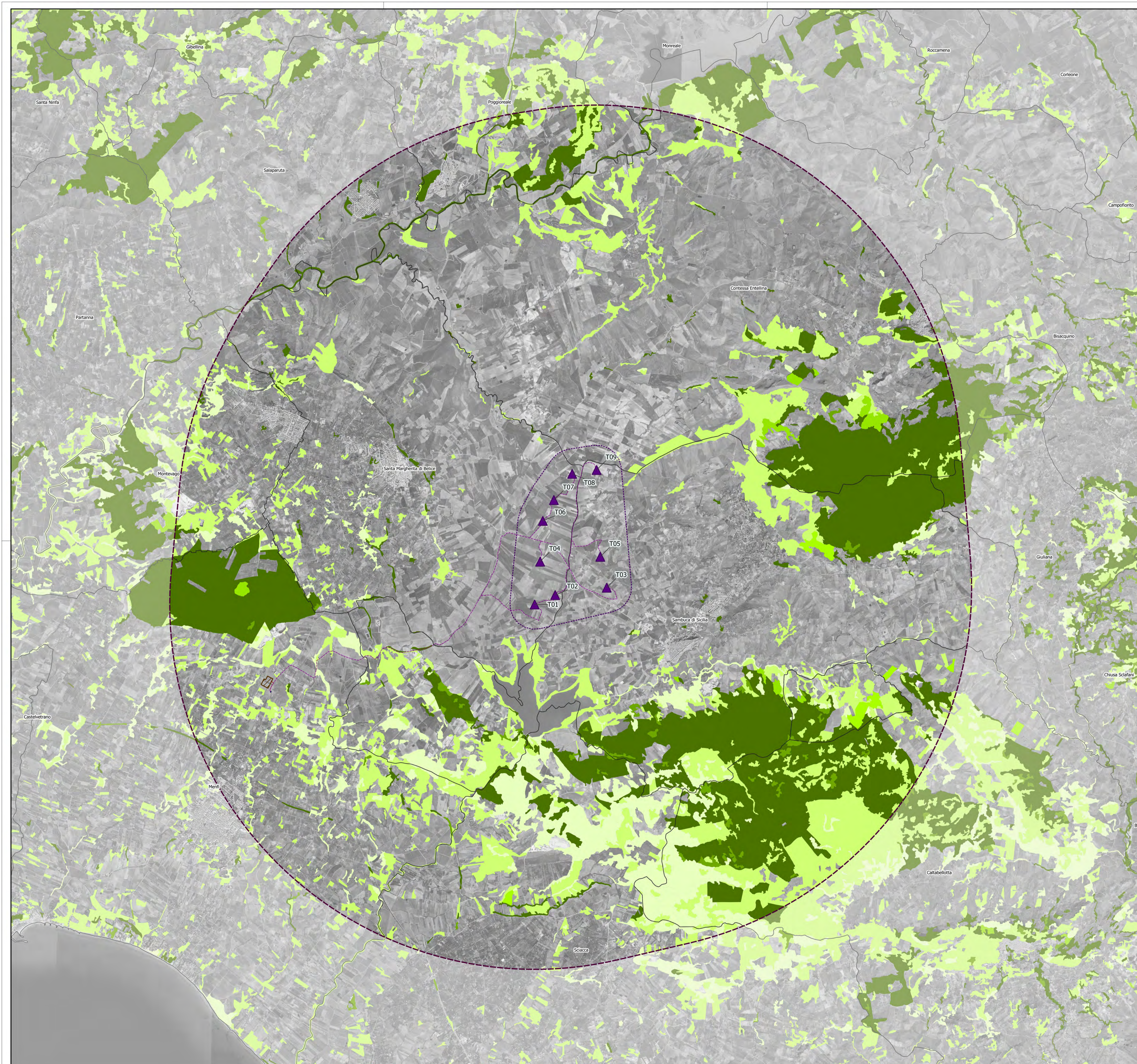
Società certificata secondo le norme UNI EN ISO 9001:2015 e UNI EN ISO 14001:2015 per l'erogazione di servizi di ingegneria nei settori: civile, idraulica, acustica, energia, ambiente (settore AF: 34).

Consulenze specialistiche:

Committente

RH Sambuca Wind S.r.l.
Via dei Condoti 11
00187, Roma (RM)

Data	Descrizione	Redatto	Verificato	Approvato
Ottobre 2023	Prima emissione	FCO	GMA	GDS



Parco eolico "Del Giudice"

- Layout
- Cavidotto
- Cabina di raccolta
- Cavo AT
- SE Tema
- Buffer locale
- Limiti Comunali

Carta Forestale

Classi inventariali

- 31a - boschi
- 31b - formazioni forestali rade
- 31c - aree boscate temporaneamente prive di copertura
- 21 - arboricoltura da legno
- 32 - praterie, pascoli, incolti e frutteti abbandonati
- 32x - arbusteti

Base Ortofoto



PROGETTO DEFINITIVO

Impianto di produzione di energia elettrica da fonte eolica "Del Giudice" di potenza in immissione pari a 50.4 MW e relative opere connesse da realizzarsi nei comuni di Sambuca di Sicilia, Santa Margherita di Belice, Menfi (AG) e Contessa Entellina (PA)

Titolo elaborato: **RS06SIA0003A0 - SIA - Carta Forestale - Classi inventari (4 di 4)**

Codice elaborato: **F0577CT02A**

Scala: **1:50.000**

Reproduzione e ristampa a terzi solo dietro specifica autorizzazione.

Progettazione

F4 ingegneria srl
Via Di Giura - Centro Direzionale, 85100 Potenza
Tel: +39 0971 1944797 - Fax: +39 0971 55452
www.f4ingegneria.it - f4ingegneria@pec.it

Il Direttore Tecnico
(Ing. Giovanni DI SANTO)

Gruppo di lavoro
Dott. For. Luigi ZUCCARO
Dott. For. Francesco NIGRO
Ing. Alessandro Carmine DE PAOLA
Ing. Federica COLANGELO
Ing. Mariagrazia LOVALLO
Ing. Gerardo Giuseppe SCAVONE
Ing. Jr. Flavio Gerardo TRIANI
Dott. Ing. Daniele GERARDI
Ing. Manuela NARDOZZA

Reproduzione e ristampa a terzi solo dietro specifica autorizzazione.

Consulenze specialistiche:

Committente

RH Sambuca Wind S.r.l.
Via dei Condoti 11
00187, Roma (RM)

Data	Descrizione	Redatto	Verificato	Approvato
Ottobre 2023	Prima emissione	FCO	GMA	GDS

File sorgente: Vincoli.ags