

Parco eolico "Del Giudice"
 ▲ layout
 ■ Area attinente il parco eolico
 ■ Impianti eolici ante
 ■ Visibilità teorica di progetto
 ■ Nessun aerogeneratore visibile
 ■ Visibilità degli aerogeneratori in progetto
 ■ Base
 ■ Ortofoto



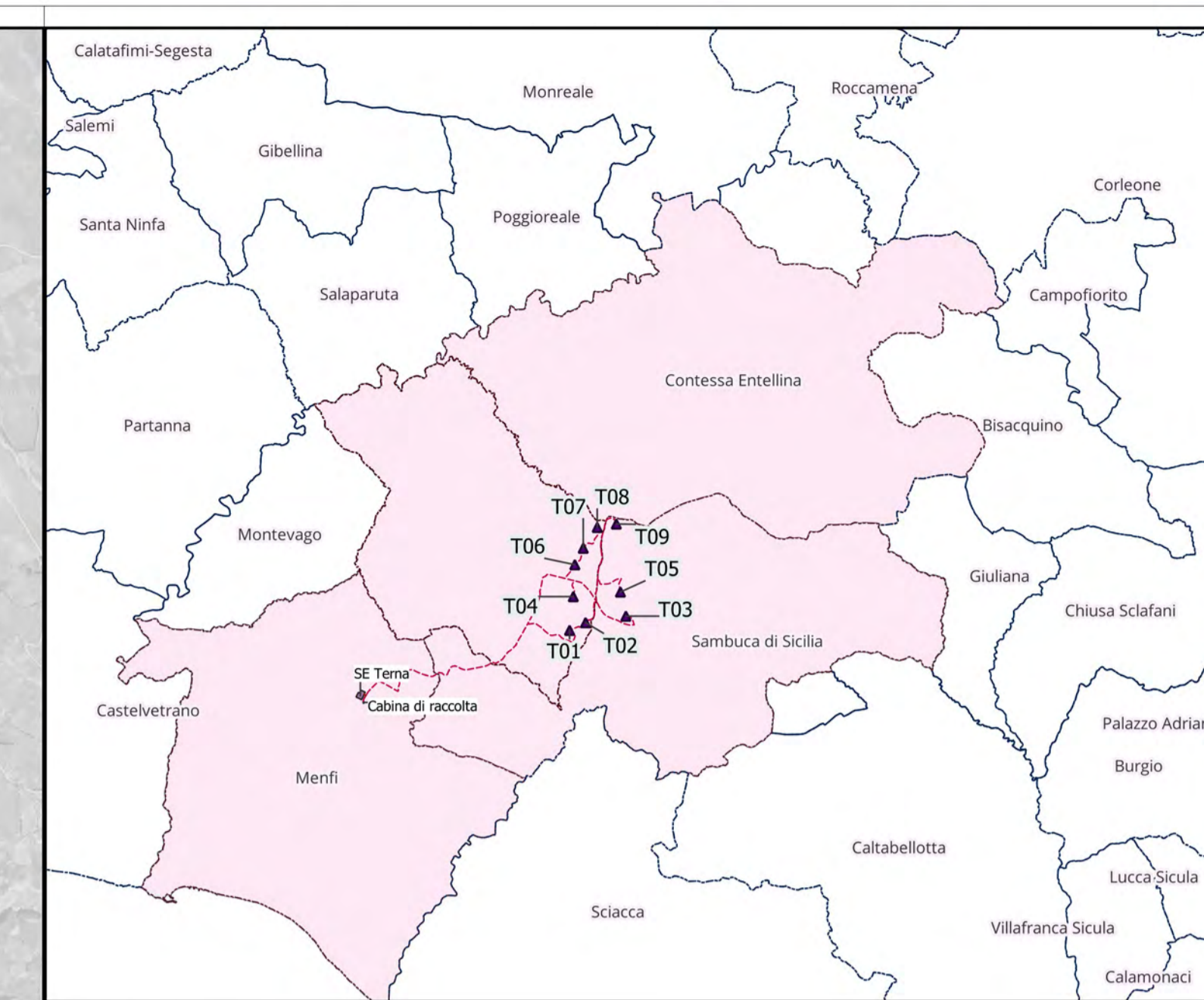
PROGETTO DEFINITIVO
 Impianto di produzione di energia elettrica da fonte eolica "Del Giudice" di potenza in immissione pari a 50.4 MW e relative opere connesse da realizzarsi nei comuni di Sambuca di Sicilia, Santa Margherita di Belice, Menfi (AG) e Contessa Entellina (PA)

Titolo elaborato: **RS06SIA0017A0 - Carta dell'intervisibilità cumulata - Visibilità teorica degli aerogeneratori di progetto**
 Codice elaborato: **F0577DT03A**
 Scala: **1:50.000**

Progettazione
F4 ingegneria srl
 Via Di Giura - Centro Direzionale, 85100 Potenza
 Tel: +39 0971 1944797 - Fax: +39 0971 55452
 www.f4ingegneria.it - f4ingegneria@pec.it
 Il Direttore Tecnico
 (Ing. Giovanni DI SANTO)
 Gruppo di lavoro
 Dott. For. Luigi ZUCCARO
 Dott. For. Francesco NIGRO
 Ing. Alessandro Carmine DE PAOLA
 Ing. Federica COLANGELO
 Ing. Mariagrazia LOVALLO
 Ing. Gerardo Giuseppe SCARFONE
 Ing. Jr. Flavio Gerardo TRIANI
 Dott. Ing. Daniele GERARDI
 Ing. Manuela NARDOZZA

Consulenze specialistiche:
Committente
RH Sambuca Wind S.r.l.
 Via dei Condotti 11
 00187, Roma (RM)

Data	Descrizione	Redatto	Verificato	Approvato
Ottobre 2023	Prima emissione	FCO	GMA	GDS



- Impianti eolici ante in corso di autorizzazione
- ▲ Parco Contessa
 - ▲ Parco Costiere
 - ▲ Parco Leva
 - ▲ Parco Menfi
- Area attinenti i parchi eolici in autorizzazione
- ▭ Parco Contessa
 - ▭ Parco Costiere
 - ▭ Parco Leva
 - ▭ Parco Menfi
- esistenti
- eolici esistenti
 - ▭ Area attinenti i parchi eolici
- Visibilità teorica esistenti
- Nessun aerogeneratore visibile
 - Visibilità degli aerogeneratori esistenti
- Base Ortofoto



PROGETTO DEFINITIVO

Impianto di produzione di energia elettrica da fonte eolica "Del Giudice" di potenza in immissione pari a 50.4 MW e relative opere connesse da realizzarsi nei comuni di Sambuca di Sicilia, Santa Margherita di Belice, Menfi (AG) e Contessa Entellina (PA)

TITOLO ELABORATO: **RS06SIA0017A0 - Carta dell'intervisibilità cumulata - Visibilità teorica degli aerogeneratori esistenti, autorizzati e in fase di autorizzazione**

CODICE ELABORATO: **F0577DT03A**

Scala: **1:50.000**

Progettazione

F4 ingegneria srl
Via Di Giura - Centro Direzionale, 85100 Potenza
Tel: +39 0971 1944797 - Fax: +39 0971 55452
www.f4ingegneria.it - f4ingegneria@pec.it

Il Direttore Tecnico
(Ing. Giovanni DI SANTO)

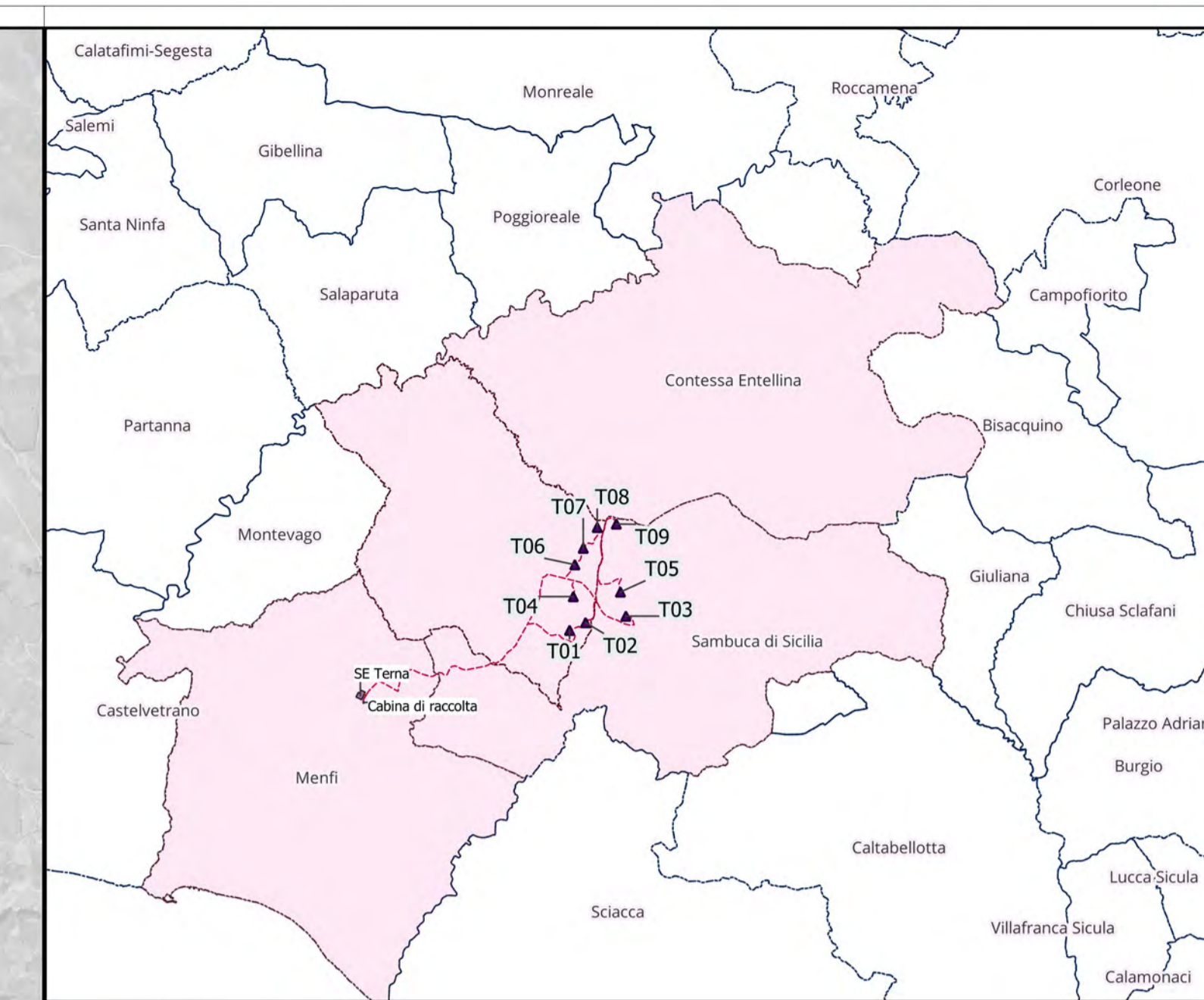
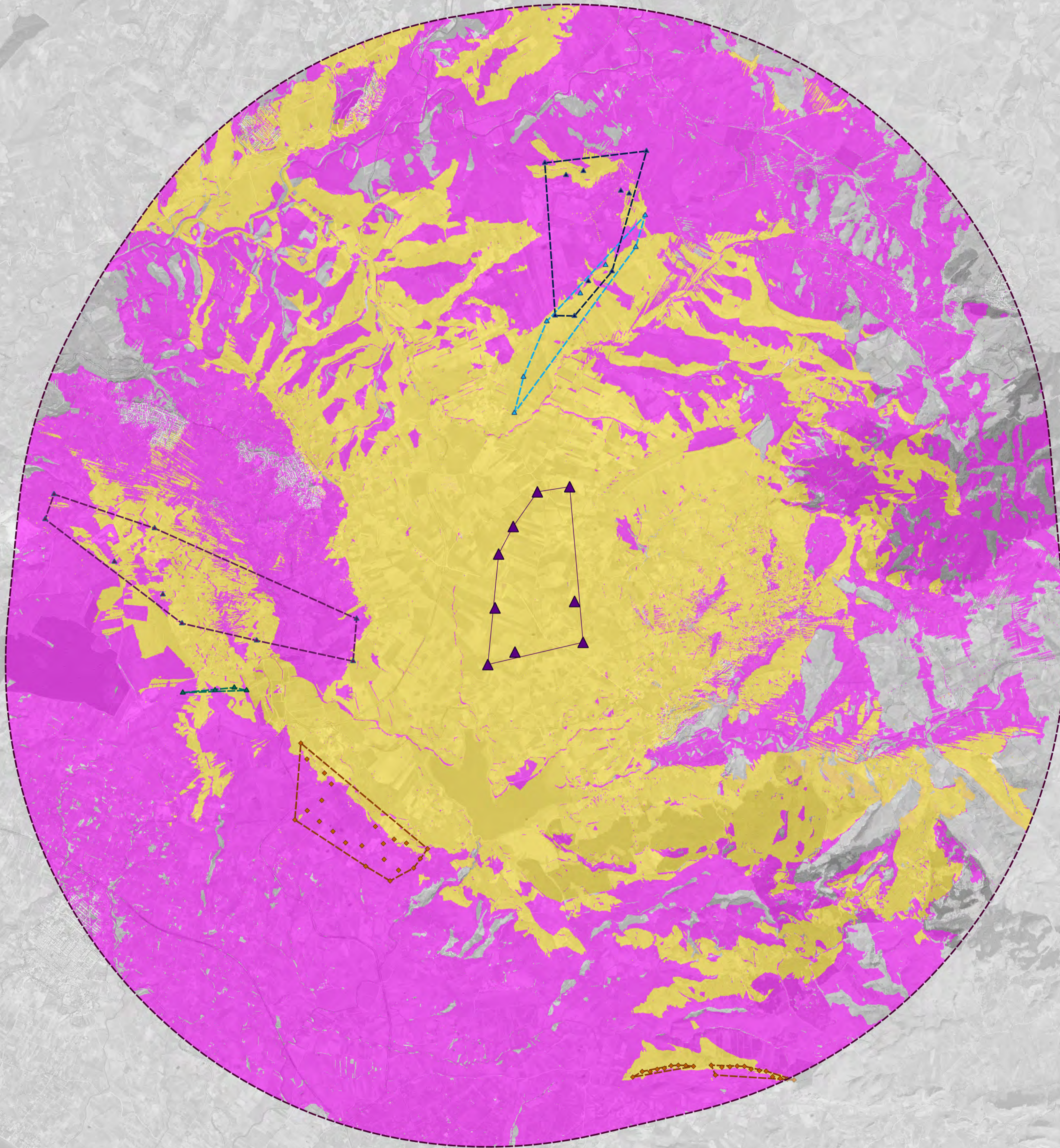
Gruppo di lavoro
Dott. For. Luigi ZUCCARO
Dott. For. Francesco NIGRO
Ing. Alessandro Carmine DE PAOLA
Ing. Federica COLANGELO
Ing. Mariagrazia LOVALLO
Ing. Gerardo Giuseppe SCARONE
Ing. Jr. Flavio Gerardo TRIANI
Dott. Ing. Daniele GERARDI
Ing. Manuela NARDOZZA

Consulenze specialistiche:

Committente

RH Sambuca Wind S.r.l.
Via dei Condotti 11
00187, Roma (RM)

Data	Descrizione	Redatto	Verificato	Approvato
Ottobre 2023	Prima emissione	FCO	GMA	GDS



- Parco eolico "Del Giudice"**
- ▬ layout
 - ▬ Area attinente il parco eolico
 - Impianti eolici ante in corso di autorizzazione**
 - ▲ Parco Costiera
 - ▲ Parco Costiere
 - ▲ Parco Leva
 - ▲ Parco Menfi
 - Area attinenti i parchi eolici in autorizzazione**
 - ▬ Parco Costiera
 - ▬ Parco Costiere
 - ▬ Parco Leva
 - ▬ Parco Menfi
 - esistenti**
 - ◆ eolici esistenti
 - ▬ Aree attinenti i parchi eolici
 - Visibilità teorica esistenti e progetto**
 - ▬ Nessun aerogeneratore visibile
 - ▬ Visibilità degli aerogeneratori esistenti
 - ▬ Visibilità degli aerogeneratori sia di progetto sia esistenti
 - Base**
 - Ortofoto



PROGETTO DEFINITIVO

Impianto di produzione di energia elettrica da fonte eolica "Del Giudice" di potenza in immissione pari a 50.4 MW e relative opere connesse da realizzarsi nei comuni di Sambuca di Sicilia, Santa Margherita di Belice, Menfi (AG) e Contessa Entellina (PA)

Titolo elaborato: **RS06SIA0017A0 - Carta dell'intervisibilità cumulata - Visibilità teorica degli aerogeneratori esistenti, autorizzati, in fase di autorizzazione e di progetto**

Codice elaborato: **F0577DT03A**

Scala: **1:50.000**

Reproduzione e ristampa a terzi solo dietro specifica autorizzazione

Progettazione

F4 ingegneria srl
Via Di Giura - Centro Direzionale, 85100 Potenza
Tel: +39 0971 1944797 - Fax: +39 0971 55452
www.f4ingegneria.it - f4ingegneria@pec.it

Il Direttore Tecnico
(Ing. Giovanni DI SANTO)

AENOR Società certificata secondo le norme UNI EN ISO 9001:2015 e UNI EN ISO 14001:2015 per l'erogazione di servizi di ingegneria nei settori: civile, idraulica, acustica, energia, ambiente (settore AF: 34).

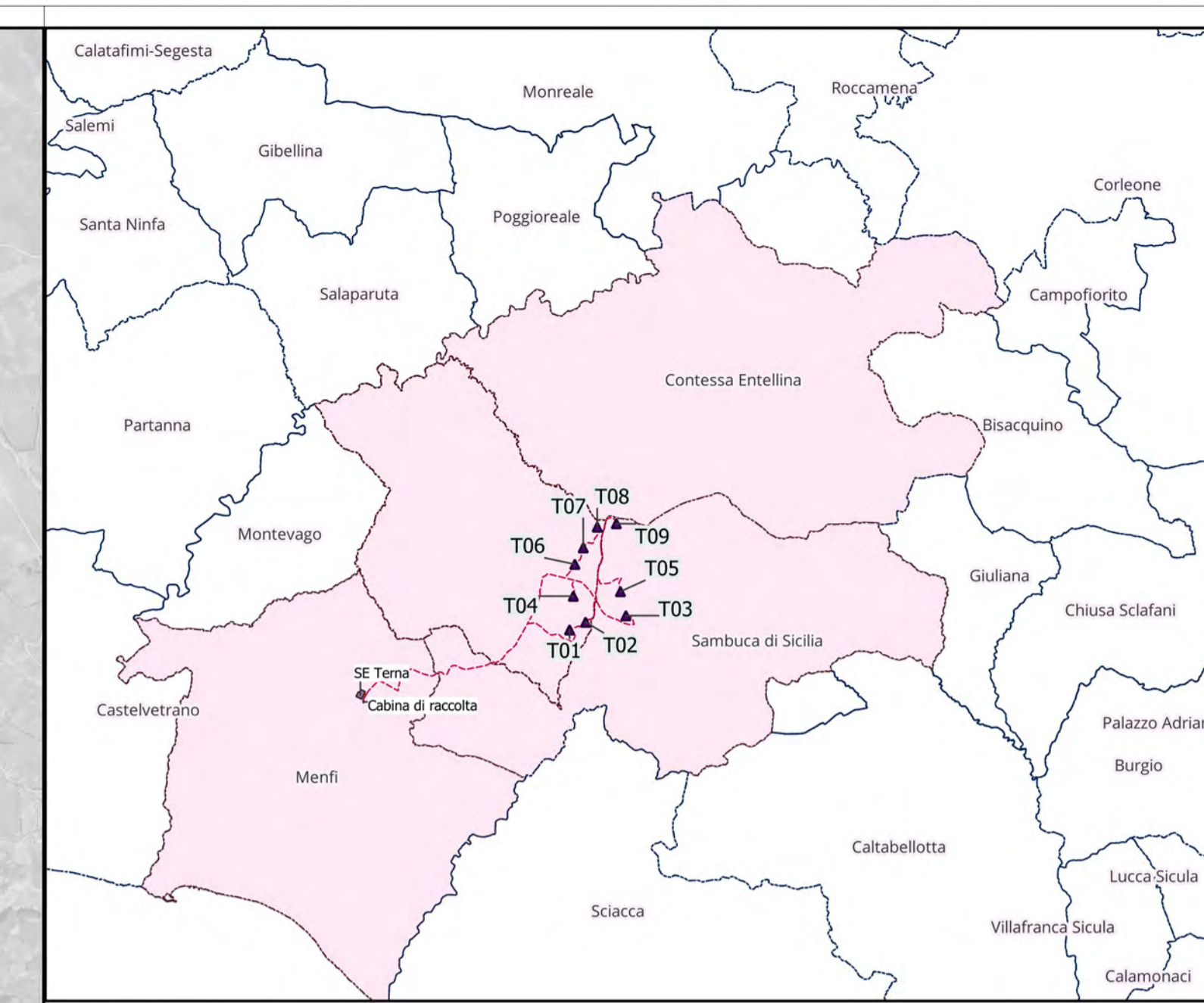
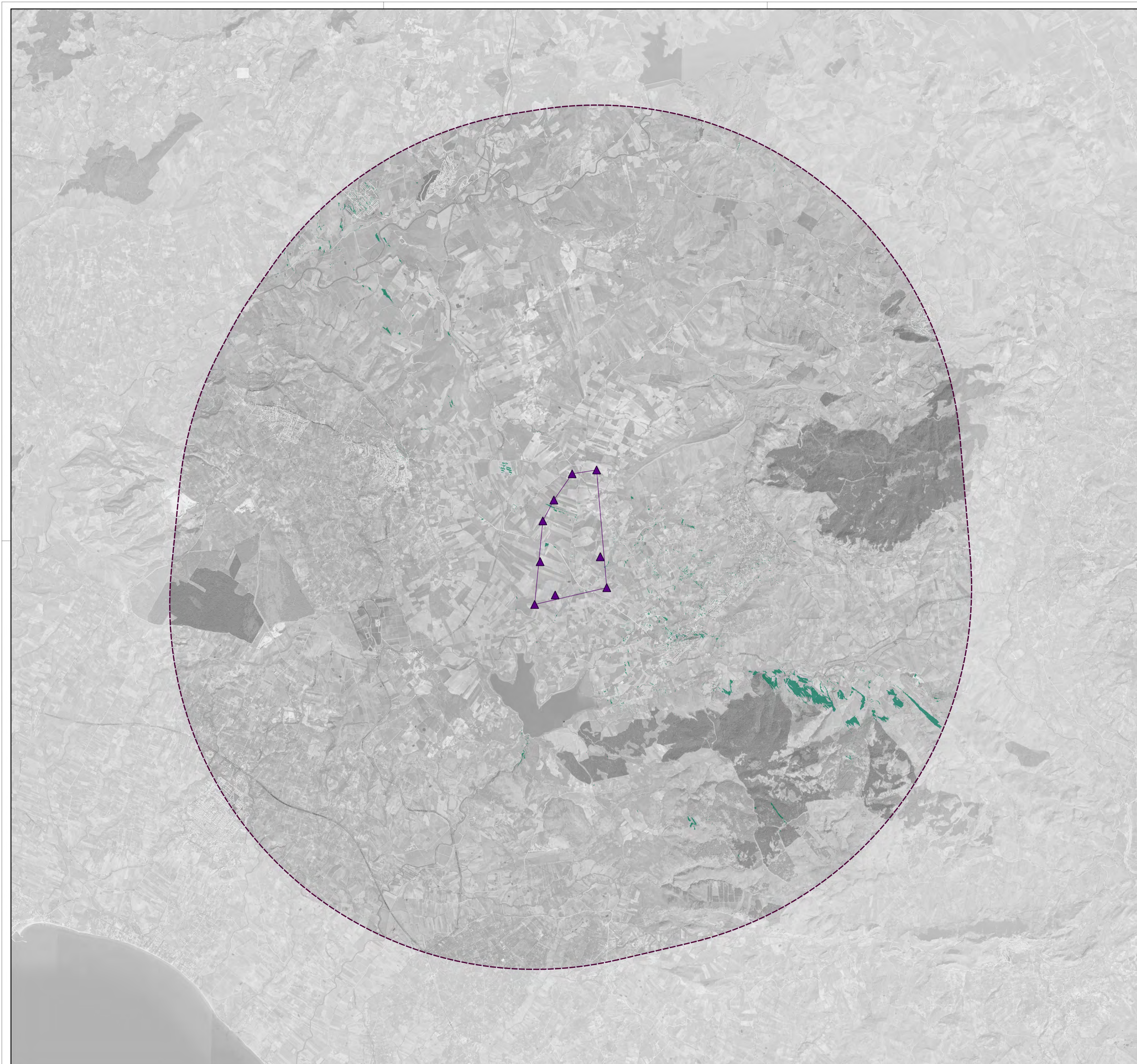
Gruppo di lavoro
Dott. For. Luigi ZUCCARO
Dott. For. Francesco NIGRO
Ing. Alessandro Carmine DE PAOLA
Ing. Federica COLANGELO
Ing. Mariagrazia LOVALLO
Ing. Gerardo Giuseppe SCARONE
Ing. Jr. Flavio Gerardo TRIANI
Dott. Ing. Daniele GERARDI
Ing. Manuela NARDOZZA

Consulenze specialistiche:

Committente

RH Sambuca Wind S.r.l.
Via dei Condotti 11
00187, Roma (RM)

Data	Descrizione	Redatto	Verificato	Approvato
Ottobre 2023	Prima emissione	FCO	GMA	GDS



Parco eolico "Del Giudice"

- layout
- Area attinente il parco eolico
- Impianti eolici ante incremento di visibilità
- Nessun aerogeneratore visibile
- Incremento visibilità degli aerogeneratori di progetto
- Base
- Ortofoto



PROGETTO DEFINITIVO

Impianto di produzione di energia elettrica da fonte eolica "Del Giudice" di potenza in immissione pari a 50.4 MW e relative opere connesse da realizzarsi nei comuni di Sambuca di Sicilia, Santa Margherita di Belice, Menfi (AG) e Contessa Entellina (PA)

Titolo elaborato: **RS06SIA0017A0 - Carta dell'intervisibilità cumulata - Incremento della visibilità teorica dovuta ai soli aerogeneratori di progetto**

Codice elaborato: **F0577DT03A**

Scala: **1:50.000**

Reproduzione e ristampa a tiratura zero senza autorizzazione

Progettazione

F4 ingegneria srl
Via Di Giura - Centro Direzionale, 85100 Potenza
Tel: +39 0971 1944797 - Fax: +39 0971 55452
www.f4ingegneria.it - f4ingegneria@pec.it

Il Direttore Tecnico
(Ing. Giovanni DI SANTO)

Società certificata secondo le norme UNI EN ISO 9001:2015 e UNI EN ISO 14001:2015 per l'erogazione di servizi di ingegneria nei settori: civile, idraulica, acustica, energia, ambiente (settore AF: 34).

Gruppo di lavoro
Dott. For. Luigi ZUCCARO
Dott. For. Francesco NIGRO
Ing. Alessandro Carmine DE PAOLA
Ing. Federica COLANGELO
Ing. Mariagrazia LOVALLO
Ing. Gerardo Giuseppe SCARONE
Ing. Jr. Flavio Gerardo TRIANI
Dott. Ing. Daniele GERARDI
Ing. Manuela NARDOZZA

Consulenze specialistiche:

Committente

RH Sambuca Wind S.r.l.
Via dei Condotti 11
00187, Roma (RM)

Data	Descrizione	Redatto	Verificato	Approvato
Ottobre 2023	Prima emissione	FCO	GMA	GDS

File sorgente: Vincoli.ags