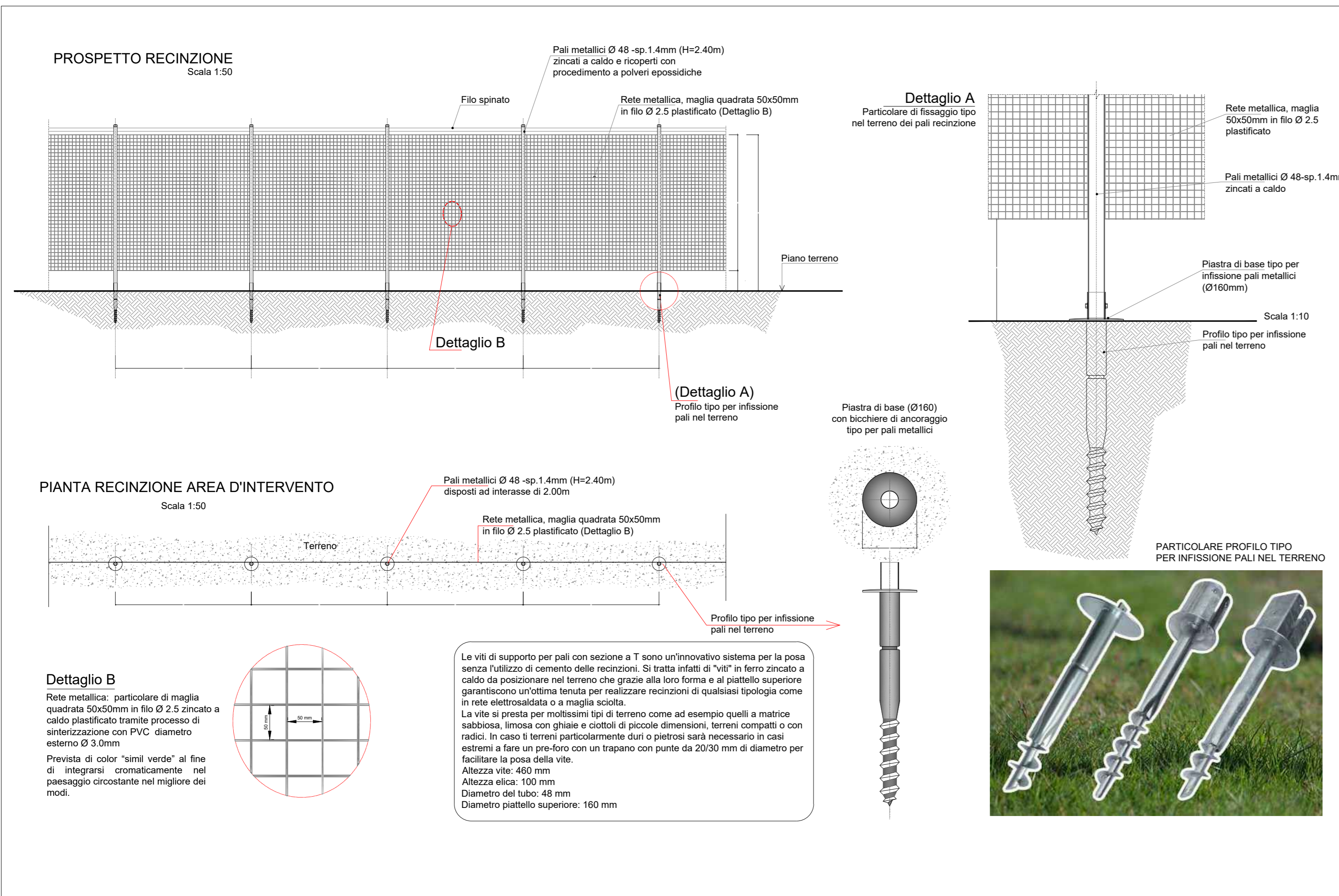
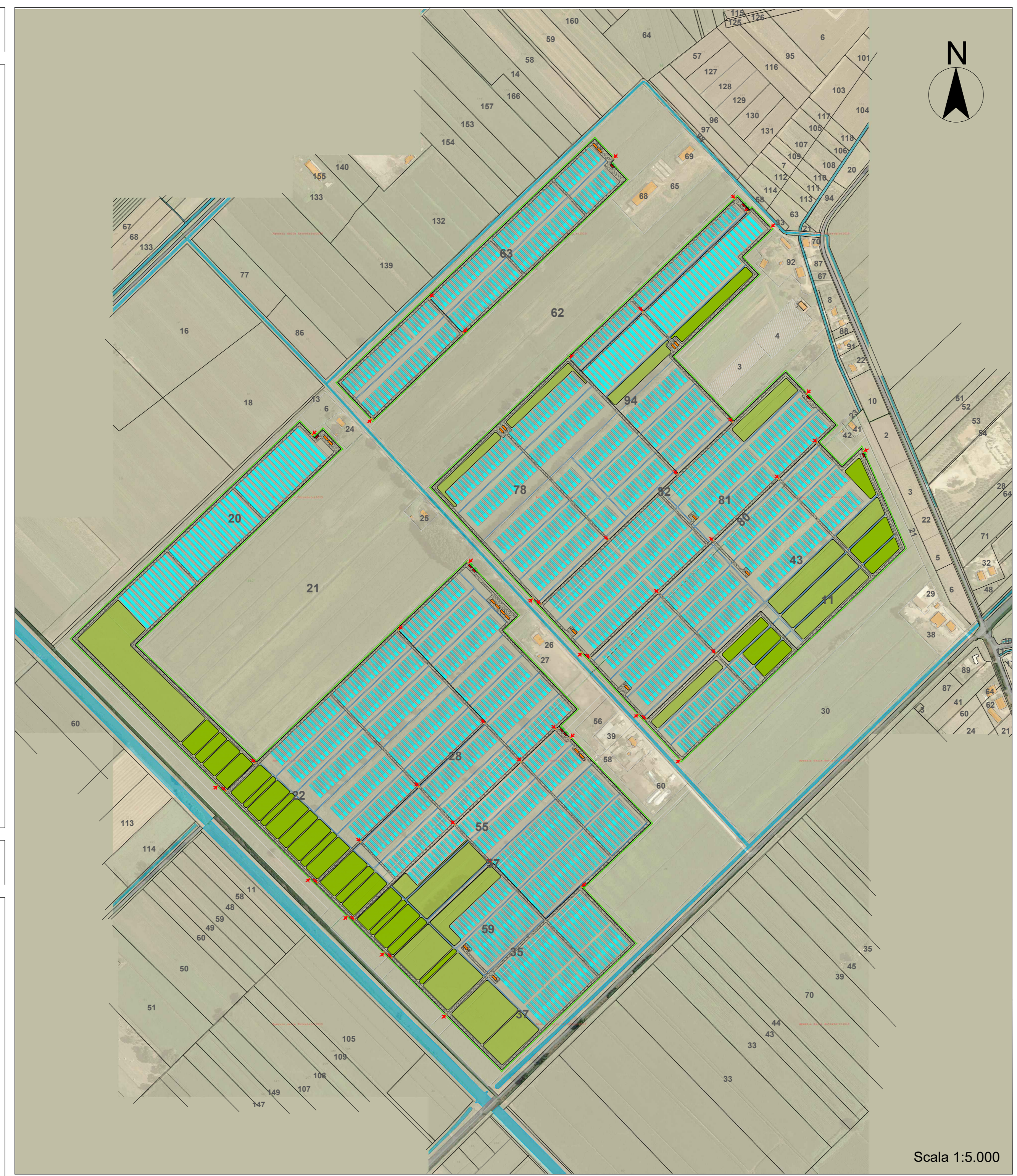
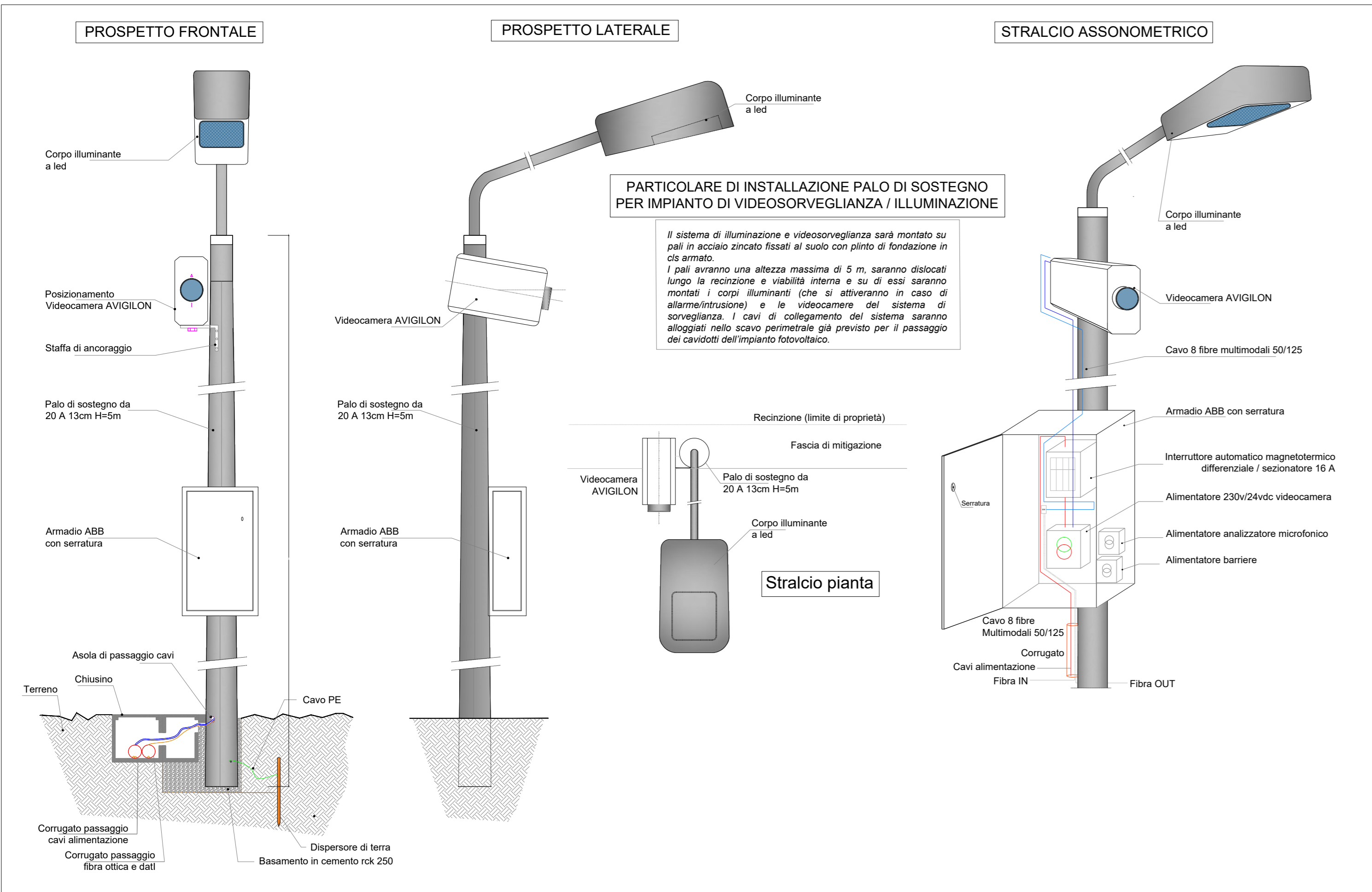


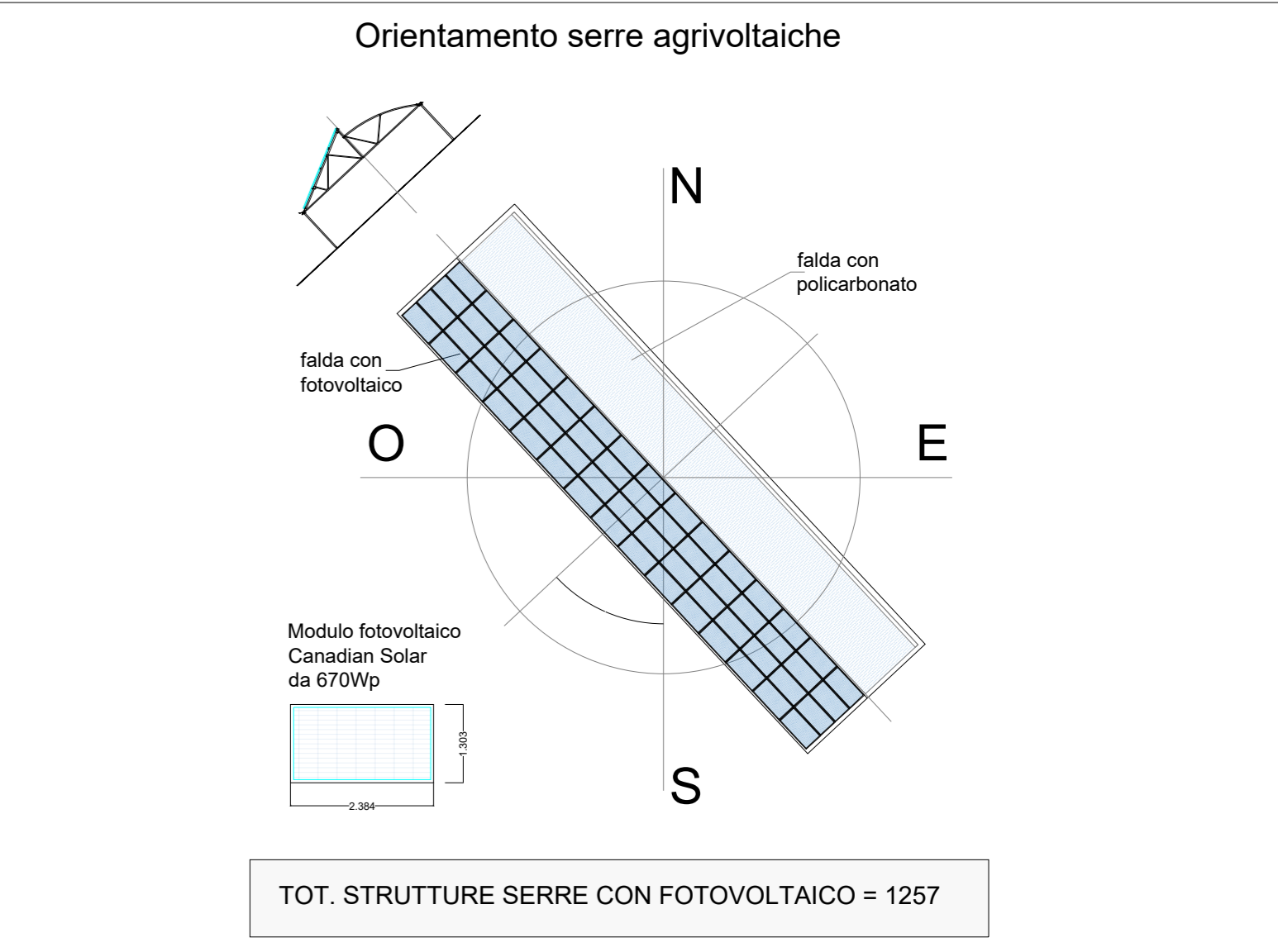
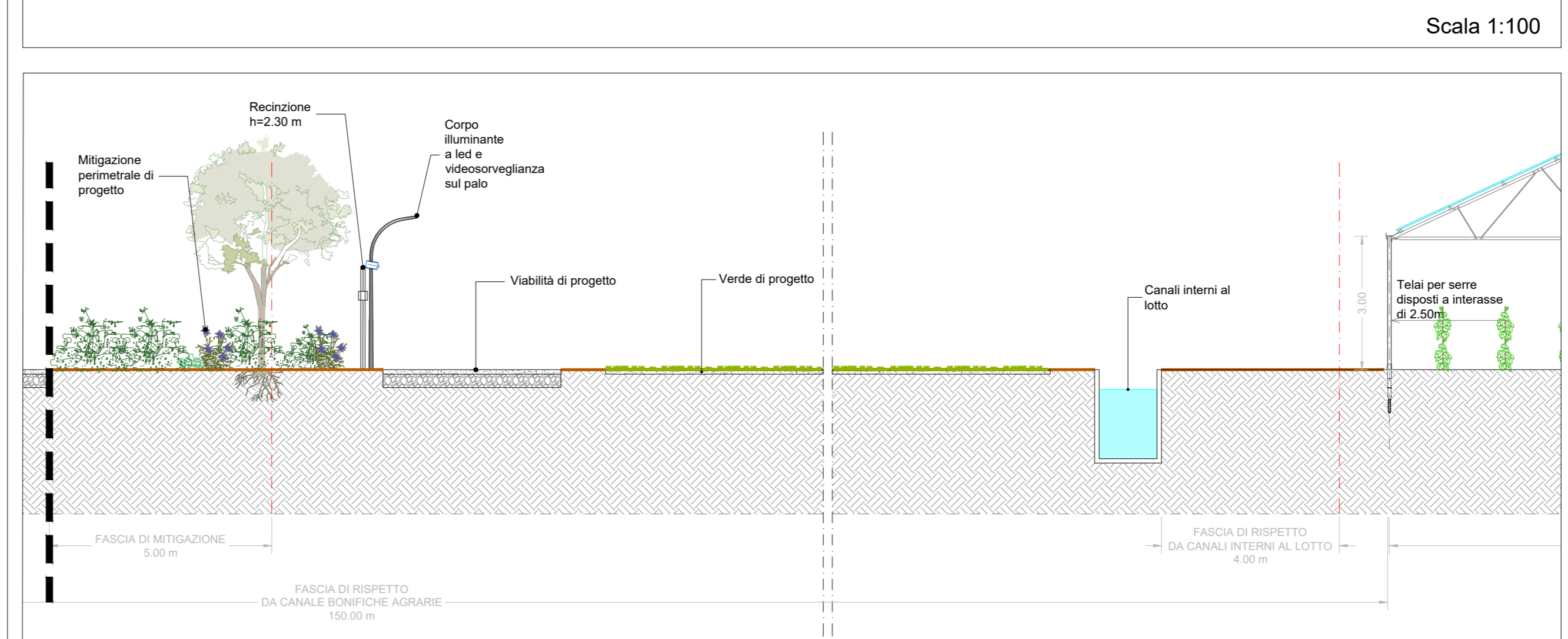
STRALCIO DI RECINZIONE TIPO PER AREA INTERVENTO PROGETTUALE



PARTICOLARE DI PALI DI ILLUMINAZIONE/VIDEOSORVEGLIANZA



PARTICOLARE DI VIABILITA' PERIMETRALE CON RECINZIONE, PALI DI ILLUMINAZIONE/VIDEOSORVEGLIANZA



**Architettonici recinzione, illuminazione e videosorveglianza**  
Art. 27 bis del D.Lgs. 152/2006

CODICE ELABORATO: LT\_SEZ\_PD44  
REV: 01  
DATA: AGO/2023  
SCALA: Varie

**Committente**  
**Marseglia** AMARANTO GREEN S.r.l.  
MARSEGLIA AMARANTO GREEN SRL  
Via Isola della Giudicecca, 753/C  
30133 - Venezia (VE)  
tel. +39 0874 67618 - fax +39 0874 1862021  
P. Iva e C.F. 11046820962

**Progettazione**  
**Silver Ridge** POWER  
Silver Ridge Power Italia S.r.l.  
Via Luigi Lamarmio, 2 - 86025 Ripalimosani CB  
Sede Legale: Via della Magliana, 422 - 00148 Roma RM  
Tel. +39 0874 67618  
Mobile: +39 320 4326609  
info@srpi.eu | www.amarantoholding.com

**LIVELLO DI PROGETTAZIONE: PROGETTO DEFINITIVO**  
Realizzazione ed esercizio di un impianto su serre agrivoltaiche della potenza di 46,16 MWp e delle opere di connessione Comune di Sezze (LT), Via Migliara, 48 sx  
Coordinate geografiche: 41°27'13.5"N 13°05'52.2"E / 41.453746N, 13.097829E

**TIMBRI E FIRMA:**