

LEGENDA

Permeabilità

- Depositi a elevata permeabilità
- Depositi a permeabilità da elevata a bassa
- Depositi a permeabilità da bassa a nulla

Elementi idrogeologici

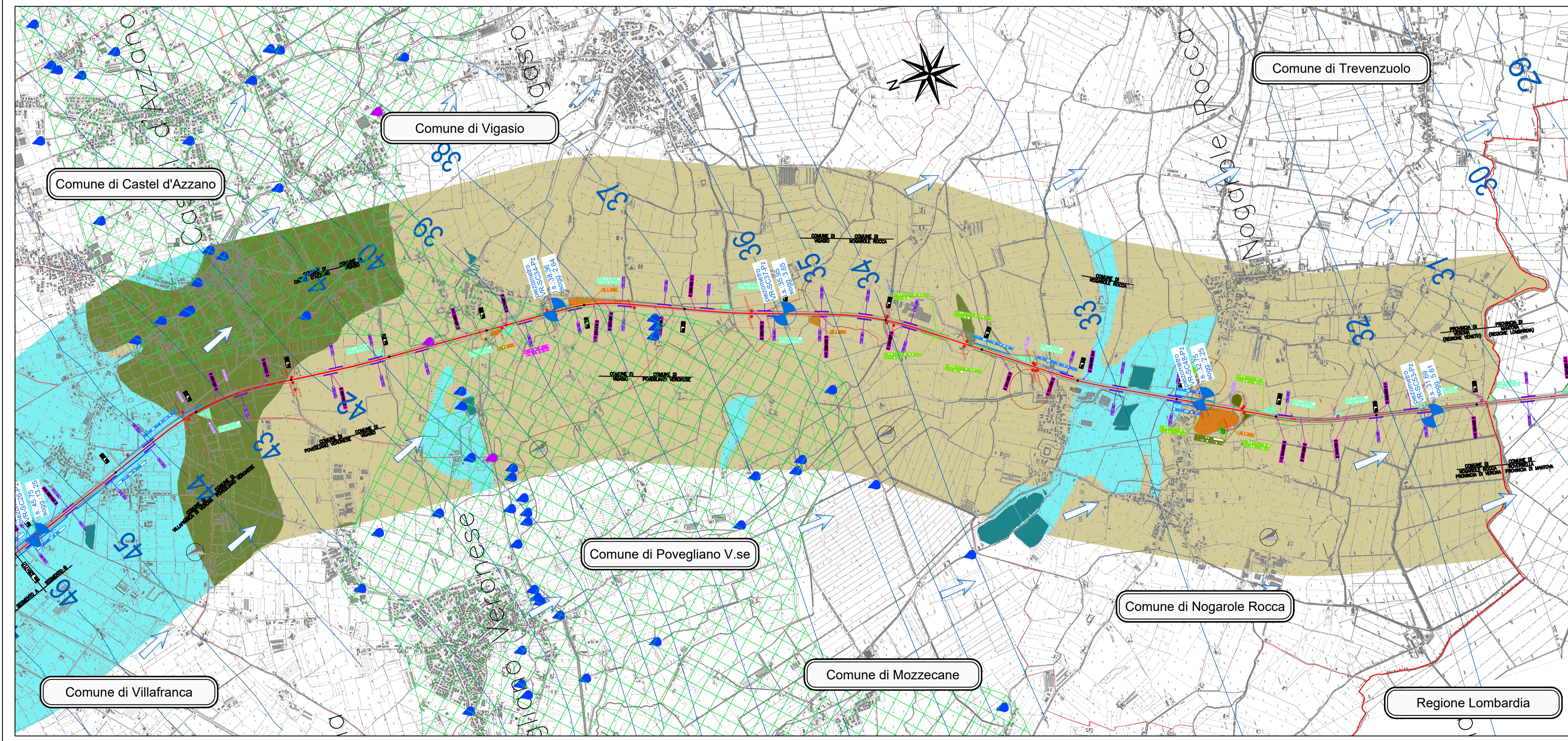
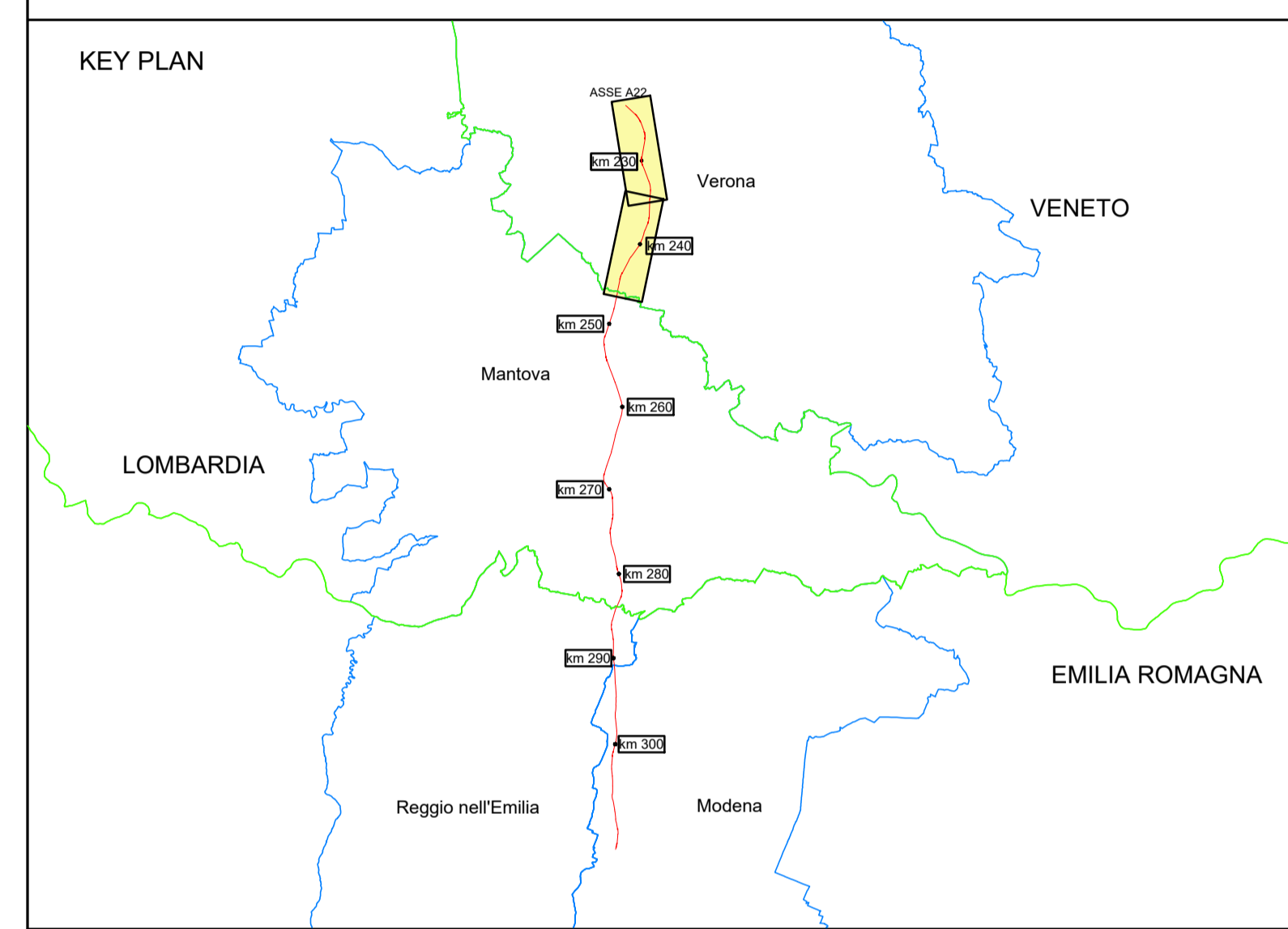
- Isoplezia in m s.l.m. (eq. 1 m)
- Direzione di flusso della falda
- Spartiacque sotterraneo
- Pozzo idropotabile con fascia di rispetto
- Fontanile attivo
- Fontanile estinto
- Fascia delle risorgive
- Area con falda affiorante

Punti di misura della falda

- piezometro VR-SC14-Pz
- l.s.: 21.00
- sogg.: 1.87
- Codice piezometro
- Livello statico in m s.l.m.
- Soggiacenza della falda da p.c. in m

Idrografia

- Fiume Tartaro



SOCIETA' PER AZIONI AUTOSTRADA DEL BRENNERO - TRENTO

ORDINE DEGLI INGEGNERI DELLA PROV. DI TRENTO
dott.ing. **ROBERTO BOSETTI**
INSCRIZIONE ALBO N° 1027

IL RESPONSABILE DEL PROCEDIMENTO
dott. Ing. Roberto Bosetti

autostrada del brennero

PROGETTO DEFINITIVO PER LA REALIZZAZIONE DELLA TERZA CORSIA NEL TRATTO COMPRESO TRA VERONA NORD (KM 223) E L'INTERSEZIONE CON L'AUTOSTRADA A1 (KM 314)

1.	ELABORATI GENERALI
2.1.22	STUDI GEOLOGICI E GEOTECNICI Regione Veneto Carta idrogeologica (scala 1:25.000)

1	SETT. 2023	RICHIESTE INTEGRAZIONI M.A.S.E.	ENGE0 s.r.l.	G. BERRERA	C. COSTA
0	MAR. 2021	EMISSIONE	ENGE0 s.r.l.	G. BERRERA	C. COSTA
REVISIONE:	DATA:	DESCRIZIONE:	REDAZIONE:	VERIFICA:	APPROVAZIONE:
DATA PROGETTO:		LUGLIO 2009		IL DIRETTORE TECNICO GENERALE E PROGETTISTA:	
NUMERO PROGETTO:		31/09			

DIREZIONE TECNICA GENERALE

ORDINE DEGLI INGEGNERI DELLA PROV. DI BOLZANO
dott. Ing. **CARLO COSTA**
Nr. 891
INGENIEURKAMMER DER PROVINZ BOZEN