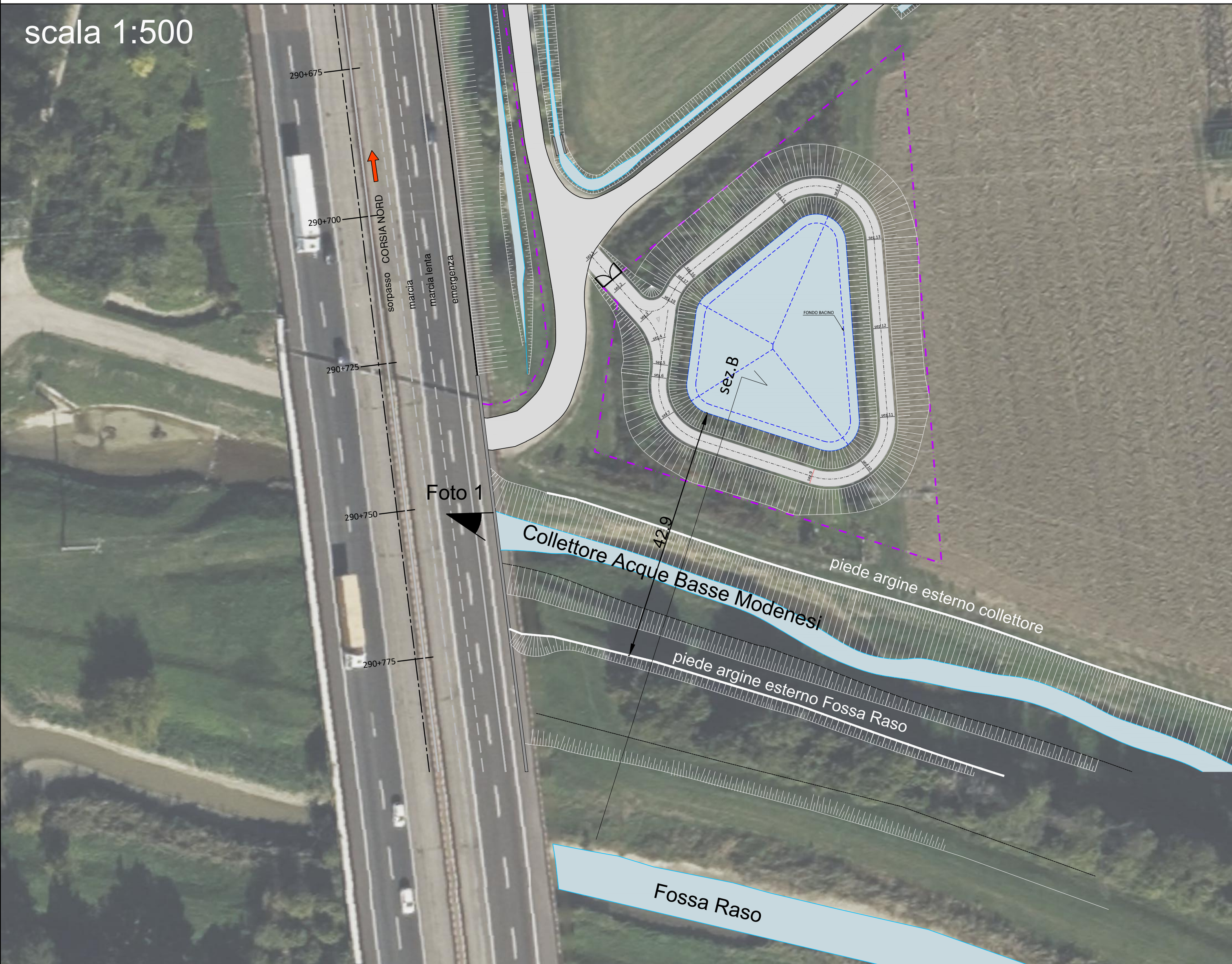


BACINO LAMINAZIONE - 290+725N - zona FOSSA RASO

scala 1:500



SEZIONE B

scala 1:100

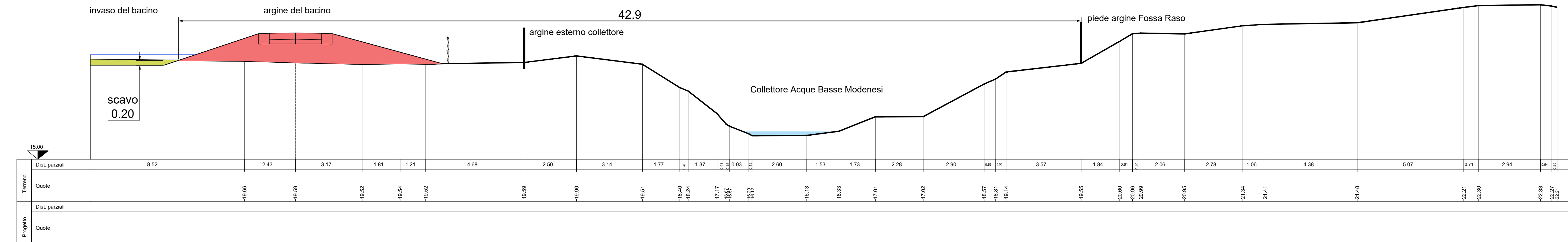


Foto 1

Linea indicativa piede argine
collettore Modenesi

Linea indicativa piede argine
esterno Fossa Raso

SOCIETA' PER AZIONI AUTOSTRADA DEL BRENNERO - TRENTO

ORDINE DEGLI INGEGNERI
DELLA PROV. DI TRENTO
dott.ing. ROBERTO BOSETTI
INSCRIZIONE ALBO N° 1027

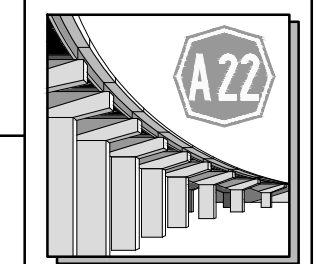
IL RESPONSABILE DEL PROCEDIMENTO
dott. ing. Roberto Bosetti

autostrada del brennero

PROGETTO DEFINITIVO PER LA REALIZZAZIONE
DELLA TERZA CORSIA NEL TRATTO COMPRESO
TRA VERONA NORD (KM 223) E L'INTERSEZIONE
CON L'AUTOSTRADA A1 (KM 314)

B	LOTTO 3 - da Nogare Rocca (km 246+185) a Campogalliano (km 312+200)
5.2.6	RACCOLTA E TRATTAMENTO ACQUE DI PIATTAFORMA Disegni tipologici Dettaglio bacino di laminazione BL51 a ridosso del Canale Fossa Raso

0	SETT. 2023	RICHIESTE INTEGRAZIONI M.A.S.E.	M. ZINI	G. VOGEL	C. COSTA
REVISIONE:	DATA:	DESCRIZIONE:	REDAZIONE:	VERIFICA:	APPROVAZIONE:
DATA PROGETTO:	LUGLIO 2009				
NUMERO PROGETTO:	31/09				



DIREZIONE
TECNICA
GENERALE

IL DIRETTORE TECNICO GENERALE E PROGETTISTA
ORDINE DEGLI INGEGNERI
DELLA PROV. DI BOLZANO
dott. ing. CARLO COSTA
Nr. 801
INGENIEURKAMMER
DER PROVINZ BOZEN