



Realizzazione della terza corsia nel tratto compreso tra Verona Nord (Km 223) e l'intersezione con l'Autostrada A1 (Km 314)

STUDIO DI IMPATTO AMBIENTALE - Aggiornamento 2020

Emissione/revisione Settembre 2023 per richiesta integrazioni M.A.S.E.



ALL. D	ALLEGATO D: VIBRAZIONI D.4 - Schede di verifica previsionale di impatto in fase di costruzione
---------------	---

Data	Revisione	Redazione	Verifica	Approvazione
Settembre 2023	00	V. Buttafuoco	A.C. Bertetti	M. Tamanini

Progettista e responsabile SIA

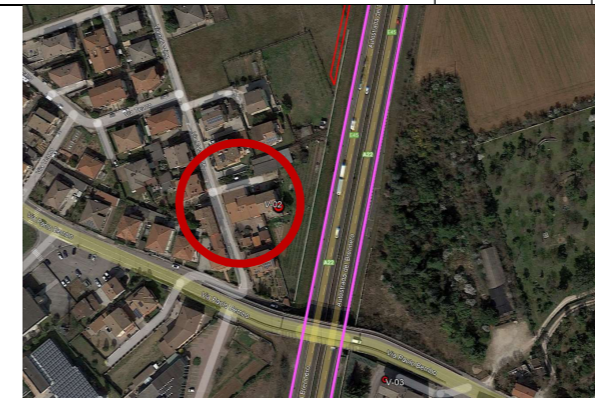
ORDINE DEGLI INGEGNERI
DELLA PROV. DI BOLZANO
Dott. Ing. CARLO COSTA
Nr. 891
INGENIEURKAMMER
DER PROVINZ BOZEN



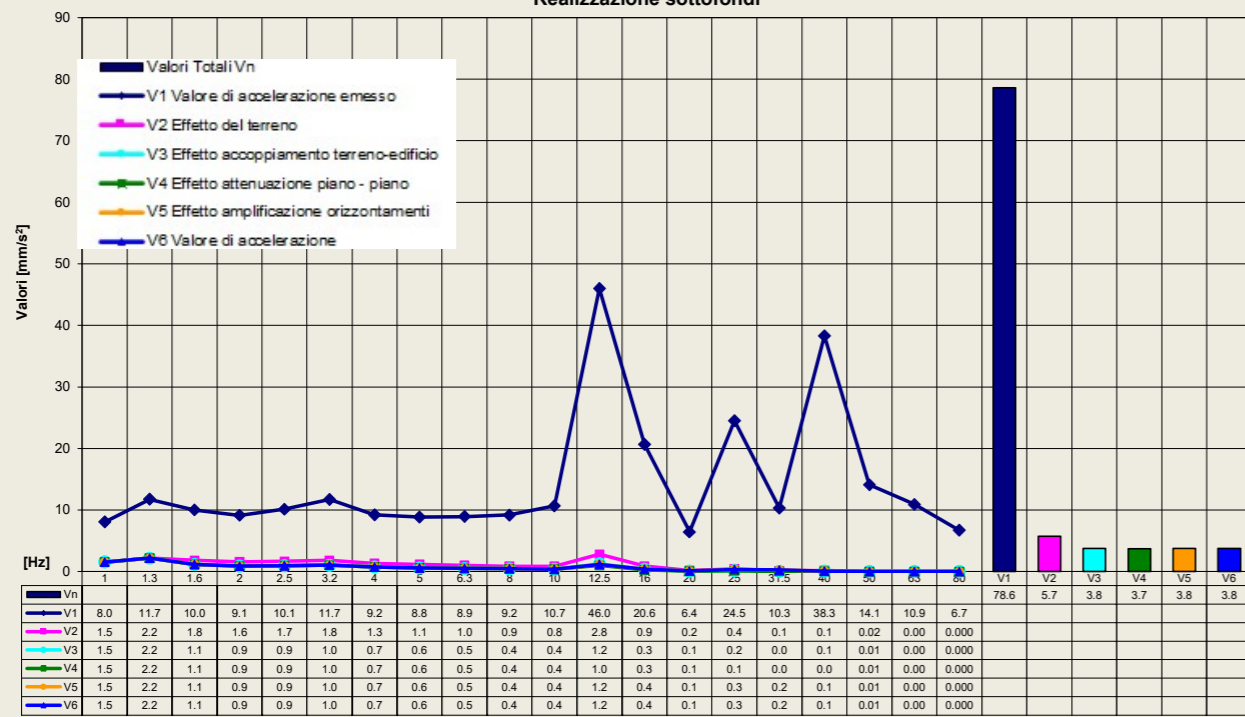
Codice Ricettore	V-01	Progr. Km	224+825	Destinazione	Residenziale	
Limite UNI 9614:2017	Diurno	7,2 mm/s ²	Notturmo	3,6 mm/s ²	Festivo	5,4 mm/s ²
Limite UNI 9916	20 mm/s					
Sorgente	Distanza [m]	L _w [dB]	A _w [mm/s ²]	Rumore solido [dBA]	V [mm/s]	P.C.P.V. [mm/s]
RULLO COMPATTATORE	45	72,0	3,8	N.R.	0,3	1,0
PALI	40	73,0	4,6	N.R.	0,4	1,6
SCAPITIZZATURA	40	56,0	0,7	N.R.	0,04	0,2



Limite UNI 9614:2017	Diurno	7,2 mm/s ²	Notturmo	3,6 mm/s ²	Festivo	5,4 mm/s ²
Limite UNI 9916	20 mm/s					
Sorgente	Distanza [m]	L _w [dB]	A _w [mm/s ²]	Rumore solido [dBA]	V [mm/s]	P.C.P.V. [mm/s]
RULLO COMPATTATORE	25	75,0	5,7	N.R.	0,4	1,5
					-	-
					-	-

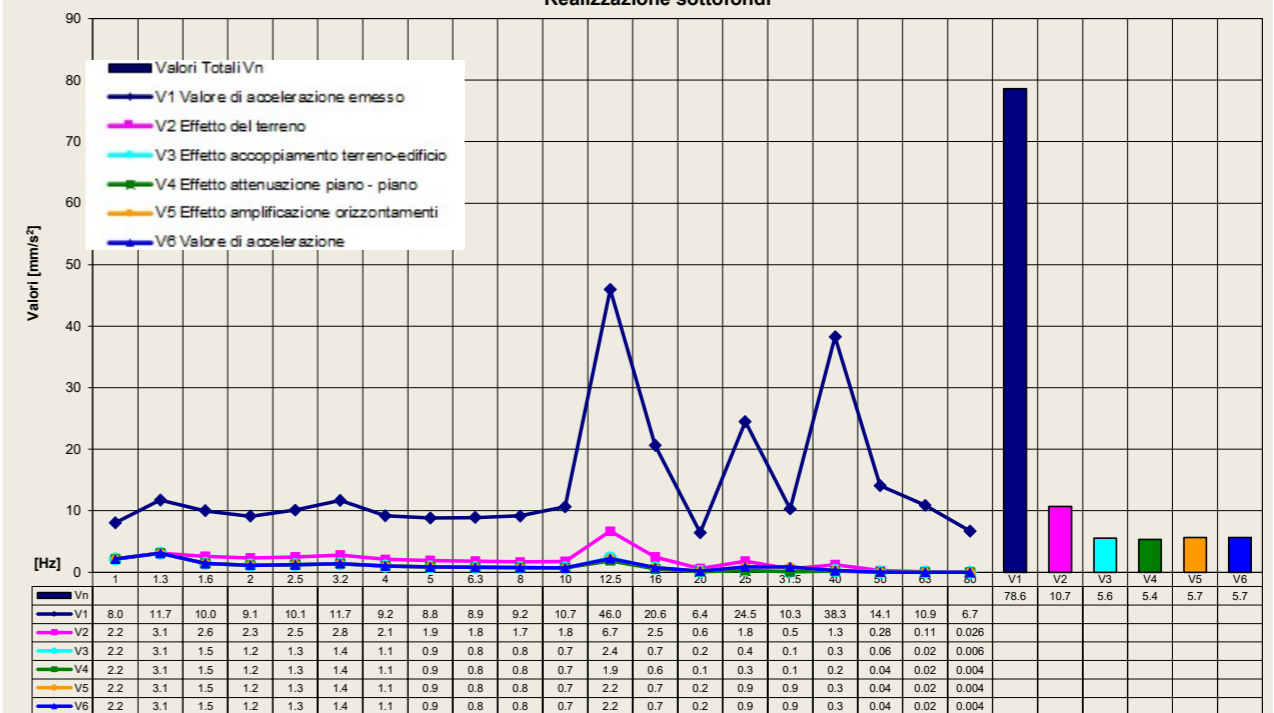


IMPATTO VIBRAZIONALE IN FASE DI CANTIERE
Realizzazione sottofondi



Codice Ricettore	V-02	Progr. Km	229+225	Destinazione	Residenziale
------------------	------	-----------	---------	--------------	--------------

IMPATTO VIBRAZIONALE IN FASE DI CANTIERE
Realizzazione sottofondi



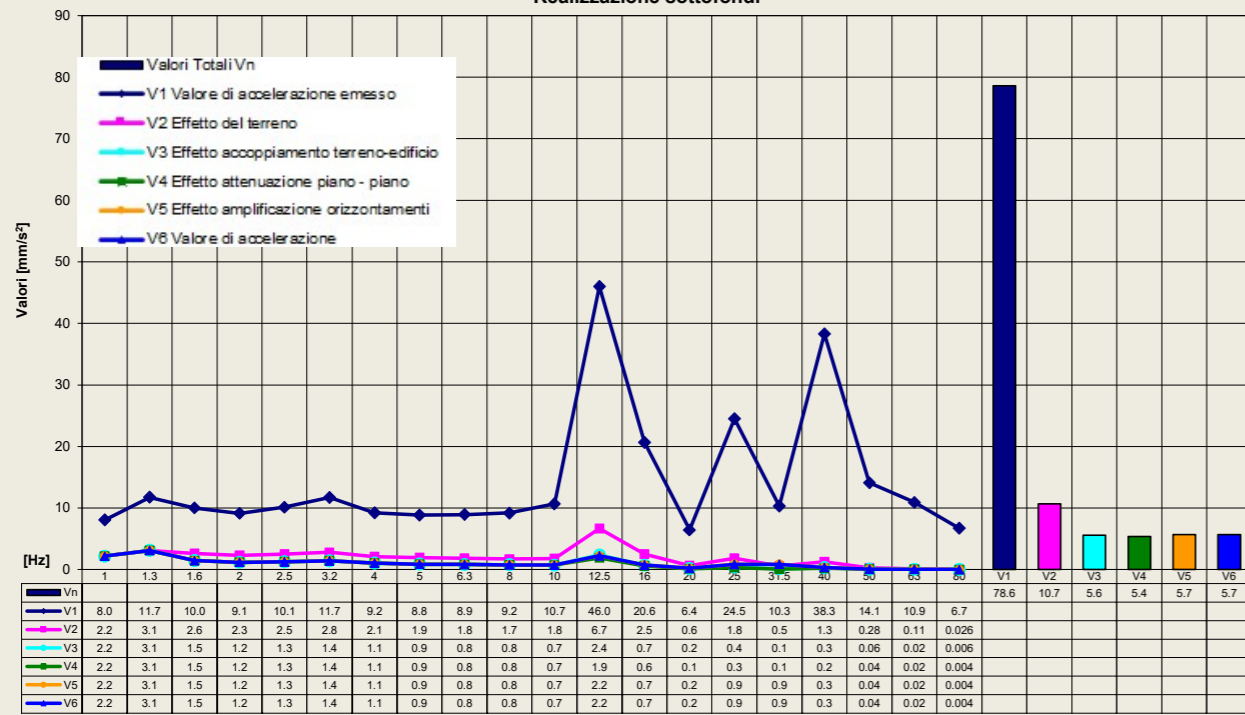


Codice Ricettore	V-03	Progr. Km	229+315	Destinazione	Residenziale	
Limite UNI 9614:2017	Diurno		Notturmo	3,6 mm/s ²	Festivo	5,4 mm/s ²
Limite UNI 9916	20 mm/s					
Sorgente	Distanza [m]	L _w [dB]	A _w [mm/s ²]	Rumore solido [dBA]	V [mm/s]	P.C.P.V. [mm/s]
RULLO COMPATTATORE	25	75,0	5,7	N.R.	0,4	1,5
					-	-
					-	-

Limite UNI 9614:2017	Diurno	14,0 mm/s ²				
Limite UNI 9916	20 mm/s					
Sorgente	Distanza [m]	L _w [dB]	A _w [mm/s ²]	Rumore solido [dBA]	V [mm/s]	P.C.P.V. [mm/s]
RULLO COMPATTATORE	35	75,0	5,3	N.R.	0,3	1,2
					-	-
					-	-

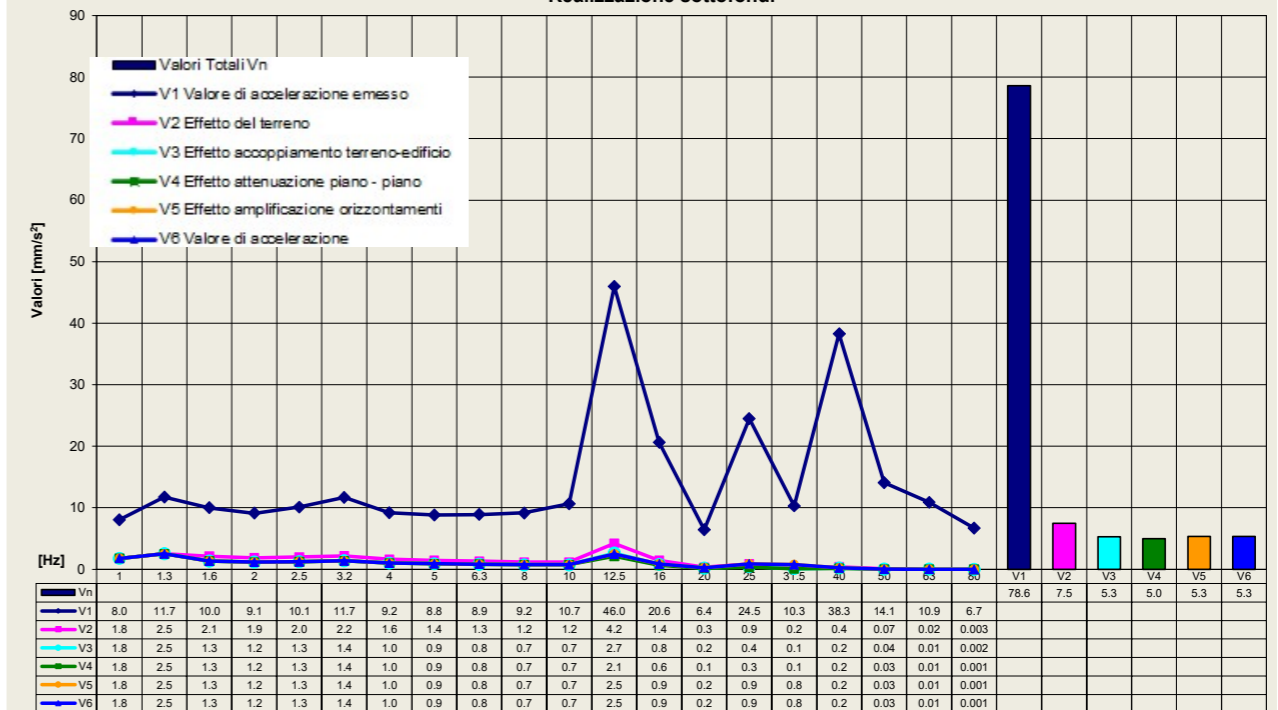


IMPATTO VIBRAZIONALE IN FASE DI CANTIERE
Realizzazione sottofondi



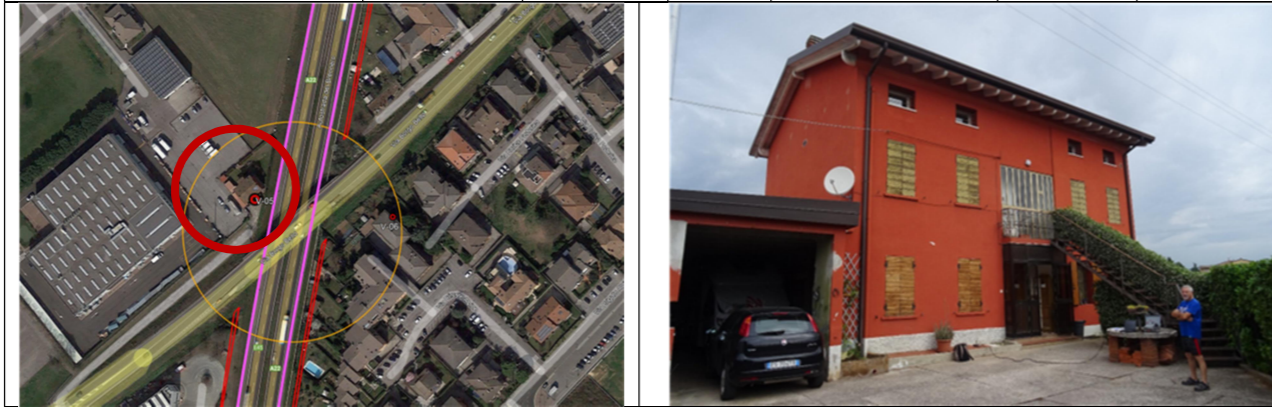
Codice Ricettore	V-04	Progr. Km	229+440	Destinazione	Attività produttiva senza criticità
------------------	------	-----------	---------	--------------	-------------------------------------

IMPATTO VIBRAZIONALE IN FASE DI CANTIERE
Realizzazione sottofondi

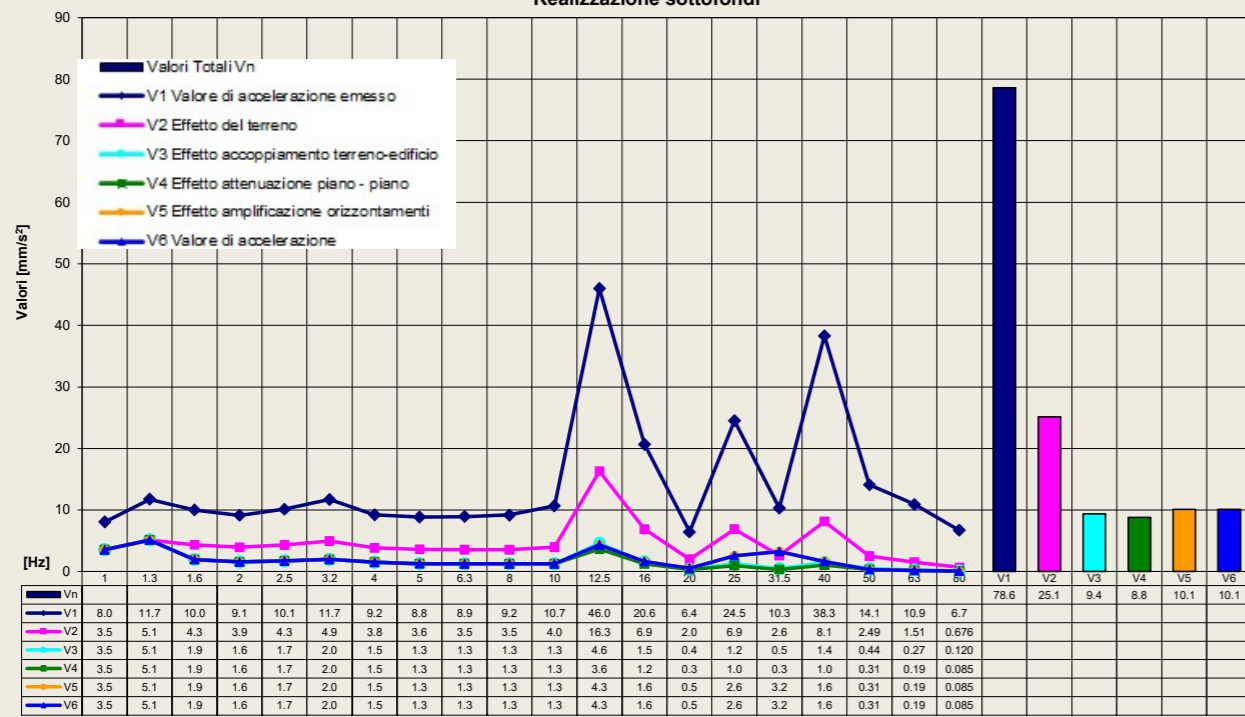




Codice Ricettore	V-05	Progr. Km	229+570	Destinazione	Residenziale	
Limite UNI 9614:2017	Diurno		Notturmo	3,6 mm/s ²	Festivo	5,4 mm/s ²
Limite UNI 9916	20 mm/s					
Sorgente	Distanza [m]	L _w [dB]	A _w [mm/s ²]	Rumore solido [dBA]	V [mm/s]	P.C.P.V. [mm/s]
RULLO COMPATTATORE	10	80,0	10,1	20,0	0,6	2,4
PALI	20	76,0	6,6	N.R.	0,6	2,4
SCAPITIZZATURA	20	61,0	1,2	N.R.	0,05	0,2



IMPATTO VIBRAZIONALE IN FASE DI CANTIERE
Realizzazione sottofondi

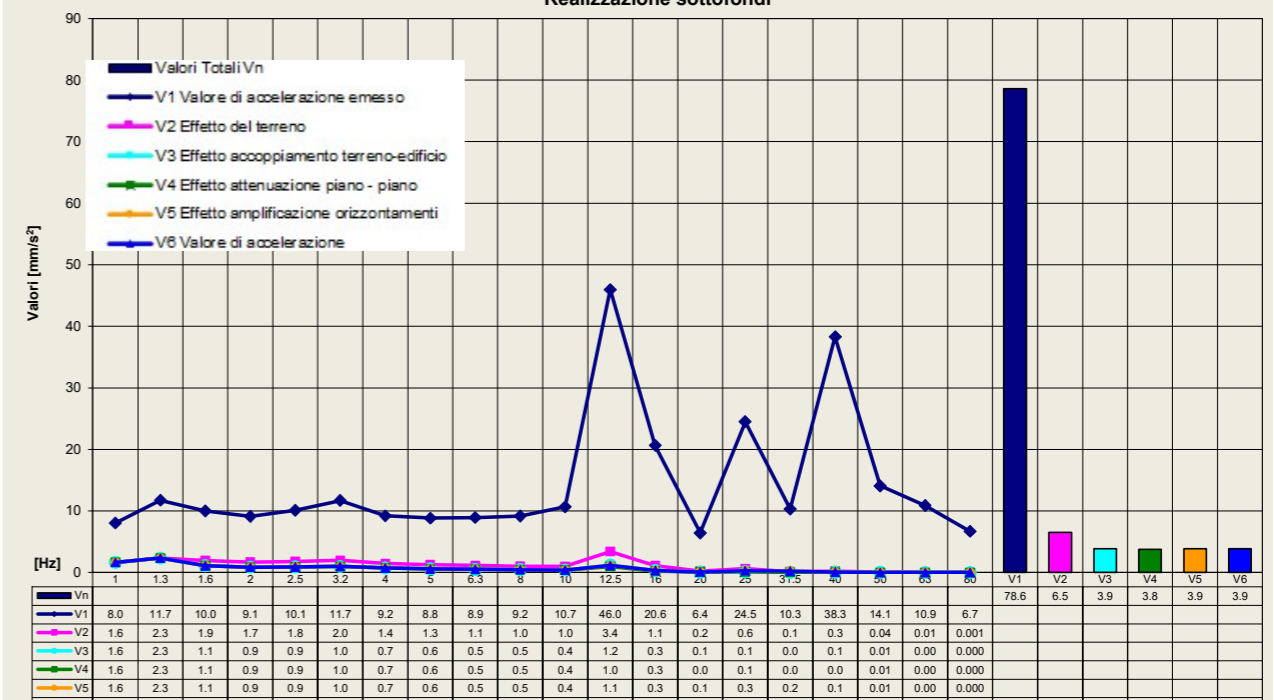


Codice Ricettore	V-06	Progr. Km	229+565	Destinazione	Residenziale	
------------------	------	-----------	---------	--------------	--------------	--

Limite UNI 9614:2017	Diurno	7,2 mm/s ²	Notturmo	3,6 mm/s ²	Festivo	5,4 mm/s ²
Limite UNI 9916	20 mm/s					
Sorgente	Distanza [m]	L _w [dB]	A _w [mm/s ²]	Rumore solido [dBA]	V [mm/s]	P.C.P.V. [mm/s]
RULLO COMPATTATORE	40	72,0	3,9	N.R.	0,3	1,1
PALI	40	73,0	4,5	N.R.	0,4	1,6
SCAPITIZZATURA	40	55,0	0,6	N.R.	0,04	0,2

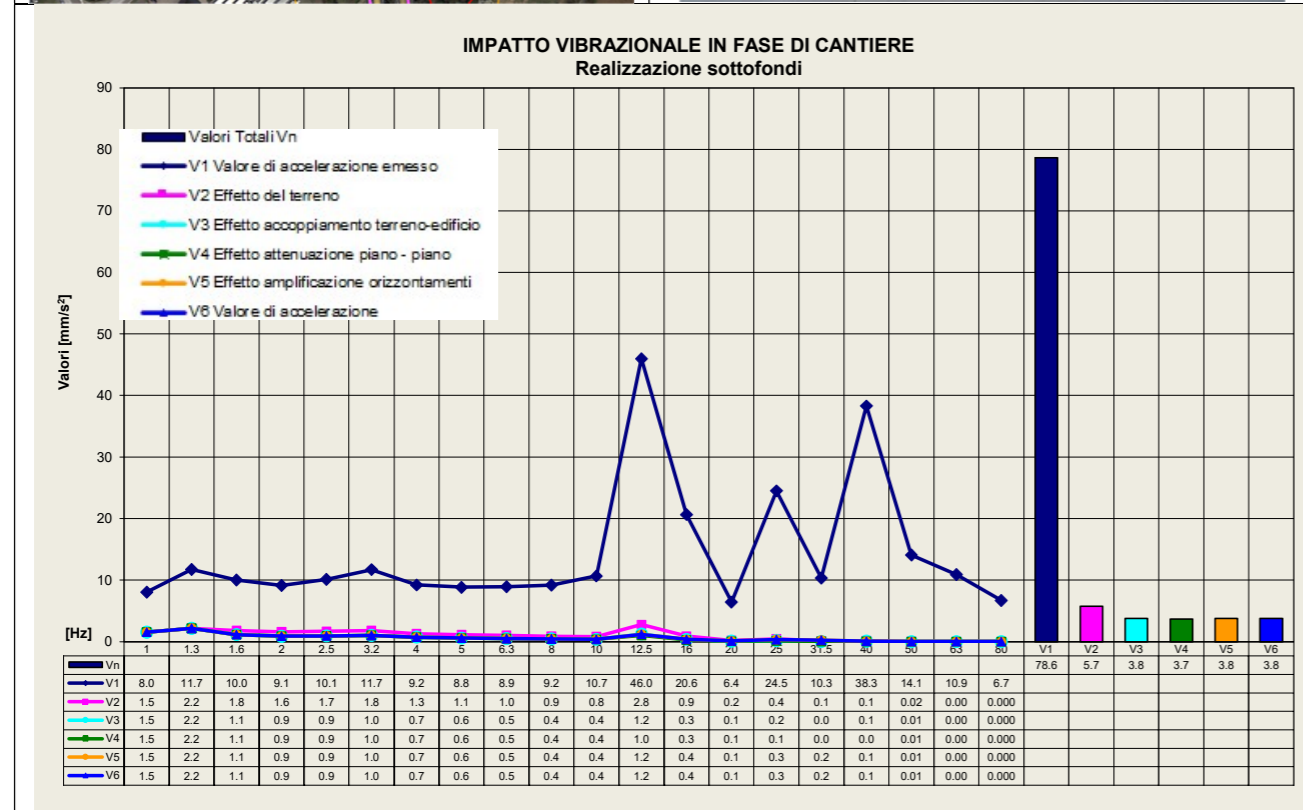


IMPATTO VIBRAZIONALE IN FASE DI CANTIERE
Realizzazione sottofondi



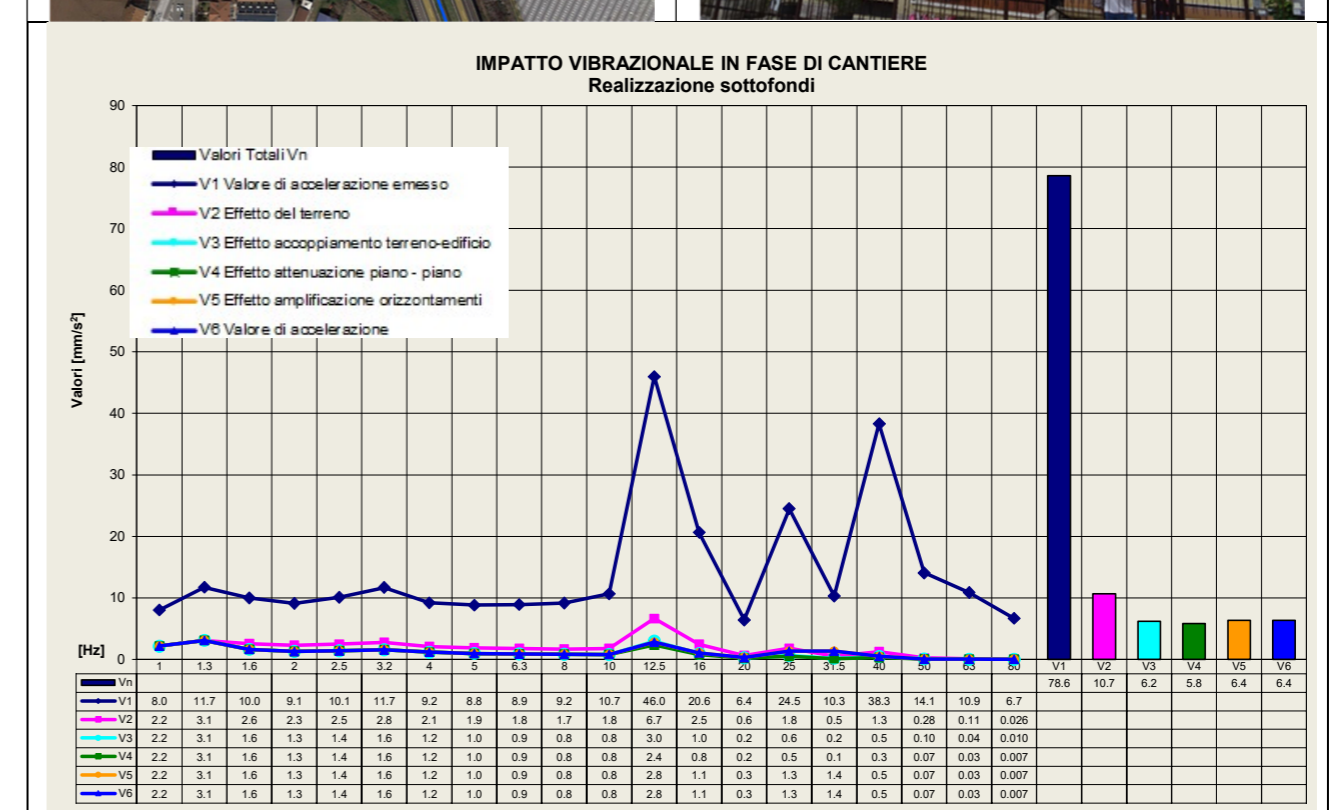


Codice Ricettore	V-07	Progr. Km	230+040	Destinazione	Attività produttiva senza criticità	
Limite UNI 9614:2017	Diurno	14,0 mm/s ²				
Limite UNI 9916	20 mm/s					
Sorgente	Distanza [m]	L _w [dB]	A _w [mm/s ²]	Rumore solido [dBA]	V [mm/s]	P.C.P.V. [mm/s]
RULLO COMPATTATORE	45	72,0	3,8	N.R.	0,3	1,0
					-	-
					-	-



Codice Ricettore	V-08	Progr. Km	231+810	Destinazione	Residenziale
------------------	------	-----------	---------	--------------	--------------

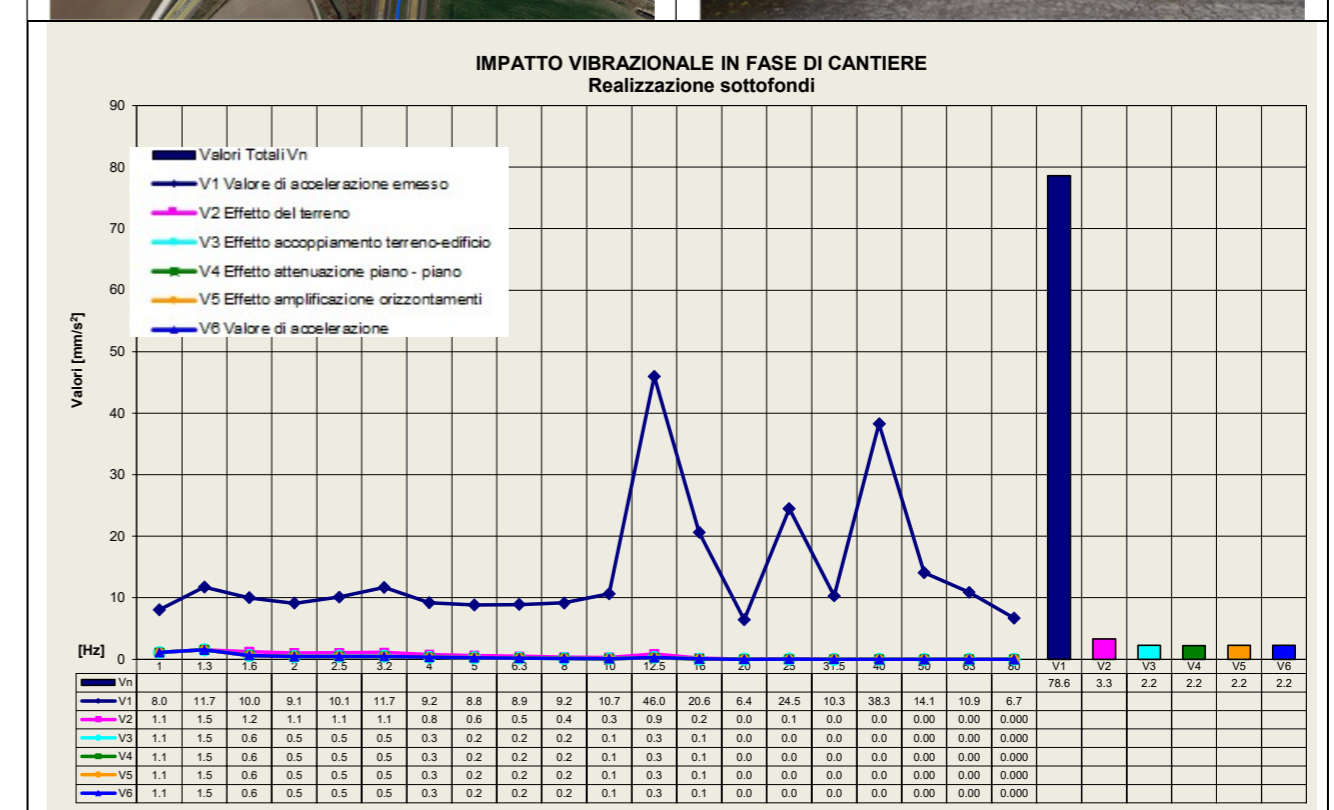
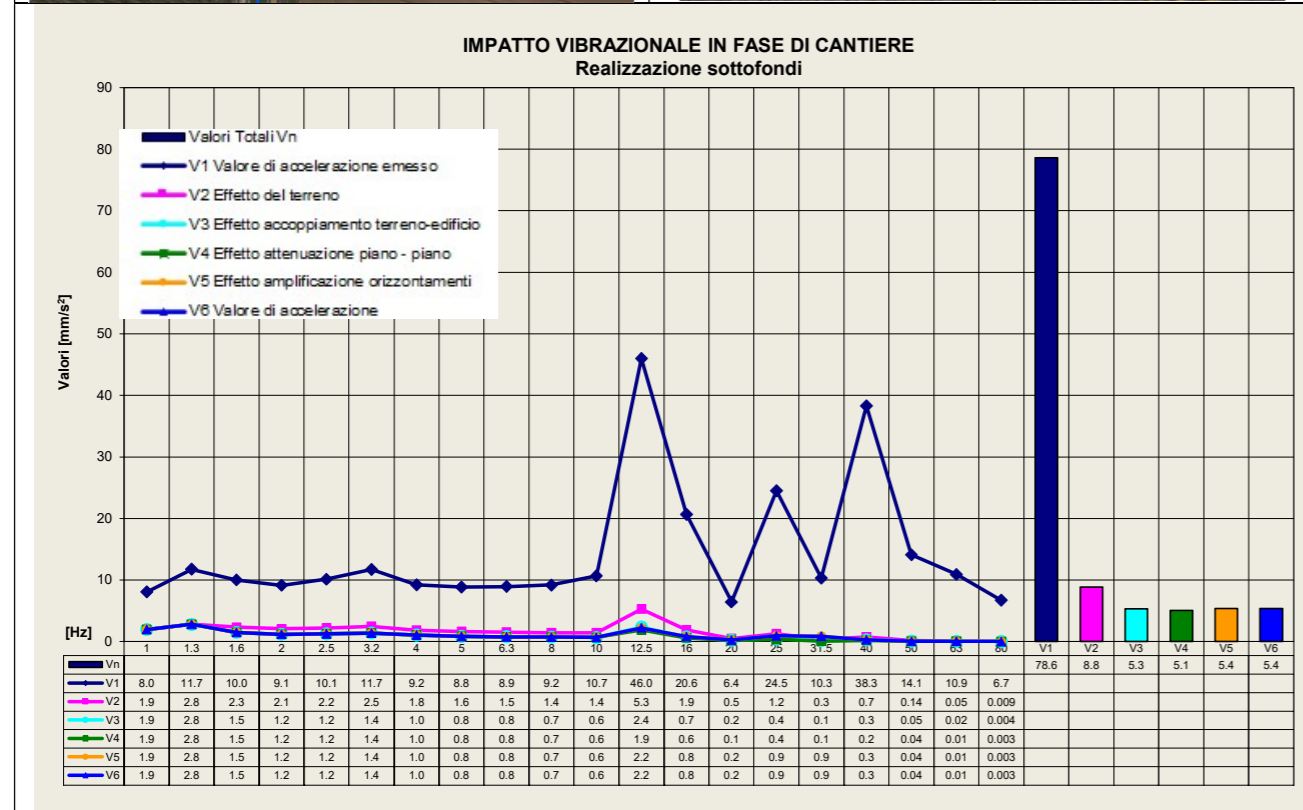
Limite UNI 9614:2017	Diurno	7,2 mm/s ²	Notturmo	3,6 mm/s ²	Festivo	5,4 mm/s ²
Limite UNI 9916	20 mm/s					
Sorgente	Distanza [m]	L _w [dB]	A _w [mm/s ²]	Rumore solido [dBA]	V [mm/s]	P.C.P.V. [mm/s]
RULLO COMPATTATORE	25	76,0	6,4	N.R.	0,4	1,5
					-	-
					-	-





Codice Ricettore	V-09	Progr. Km	234+090	Destinazione	Residenziale	
Limite UNI 9614:2017	Diurno	7,2 mm/s ²	Notturmo	3,6 mm/s ²	Festivo	5,4 mm/s ²
Limite UNI 9916	20 mm/s					
Sorgente	Distanza [m]	L _w [dB]	A _w [mm/s ²]	Rumore solido [dBA]	V [mm/s]	P.C.P.V. [mm/s]
RULLO COMPATTATORE	30	75,0	5,4	N.R.	0,35	1,3
					-	-
					-	-

Limite UNI 9614:2017	Diurno	7,2 mm/s ²	Notturmo	3,6 mm/s ²	Festivo	5,4 mm/s ²
Limite UNI 9916	20 mm/s					
Sorgente	Distanza [m]	L _w [dB]	A _w [mm/s ²]	Rumore solido [dBA]	V [mm/s]	P.C.P.V. [mm/s]
RULLO COMPATTATORE	75	67,0	2,2	N.R.	0,2	0,7
					-	-
					-	-



Codice Ricettore	V-10	Progr. Km	251+970	Destinazione	Residenziale
------------------	------	-----------	---------	--------------	--------------



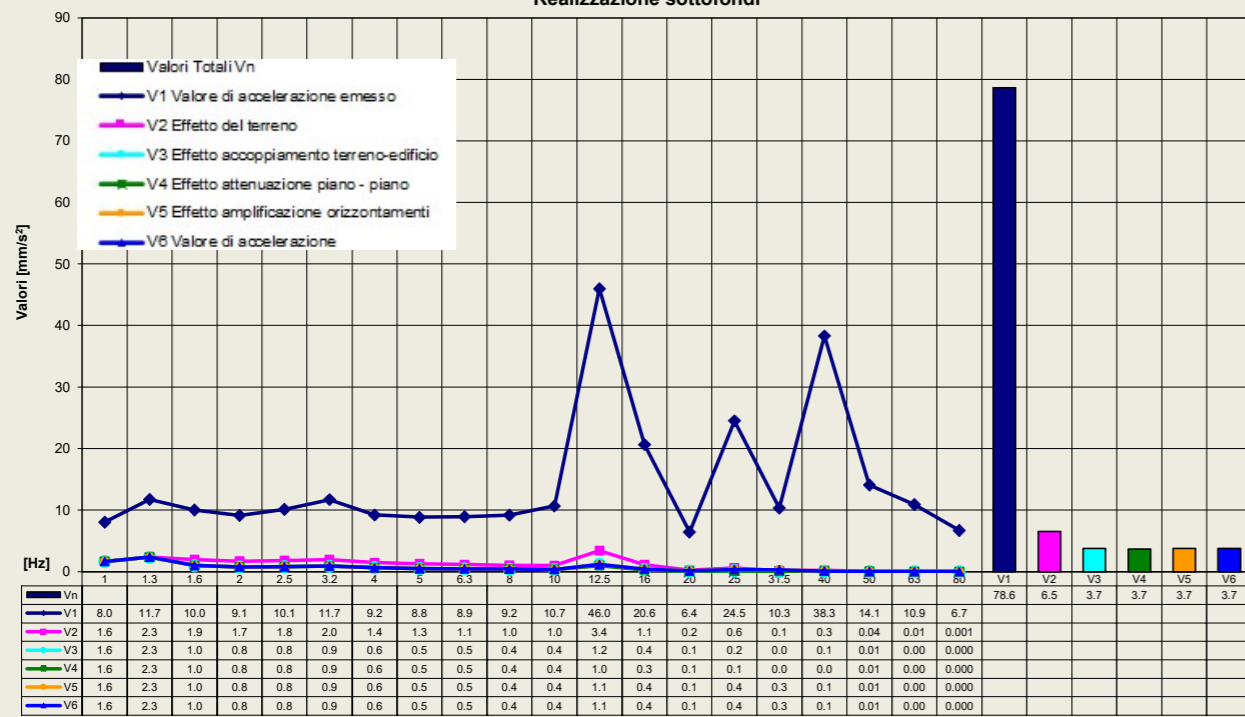
Codice Ricettore	V-11	Progr. Km	254+275	Destinazione	Residenziale	
Limite UNI 9614:2017	Diurno	7,2 mm/s ²	Notturmo	3,6 mm/s ²	Festivo	5,4 mm/s ²
Limite UNI 9916	20 mm/s					
Sorgente	Distanza [m]	L _w [dB]	A _w [mm/s ²]	Rumore solido [dBA]	V [mm/s]	P.C.P.V. [mm/s]
RULLO COMPATTATORE	40	71,0	3,7	N.R.	0,3	1,1
					-	-
					-	-



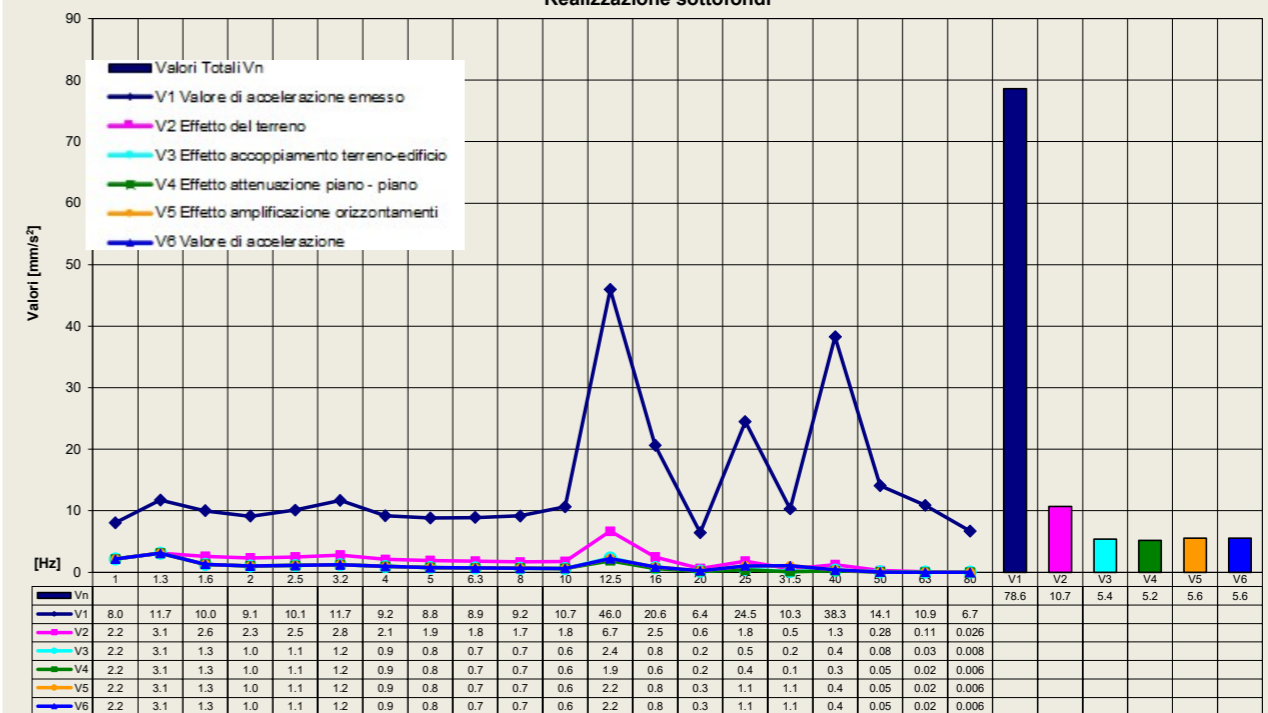
Limite UNI 9614:2017	Diurno	7,2 mm/s ²	Notturmo	3,6 mm/s ²	Festivo	5,4 mm/s ²
Limite UNI 9916	20 mm/s					
Sorgente	Distanza [m]	L _w [dB]	A _w [mm/s ²]	Rumore solido [dBA]	V [mm/s]	P.C.P.V. [mm/s]
RULLO COMPATTATORE	25	75,0	5,6	N.R.	0,4	1,4
PALI	50	72,0	3,8	N.R.	0,4	1,4
SCAPITTOZZATURA	50	52,0	0,4	N.R.	0,03	0,1



IMPATTO VIBRAZIONALE IN FASE DI CANTIERE
Realizzazione sottofondi



IMPATTO VIBRAZIONALE IN FASE DI CANTIERE
Realizzazione sottofondi



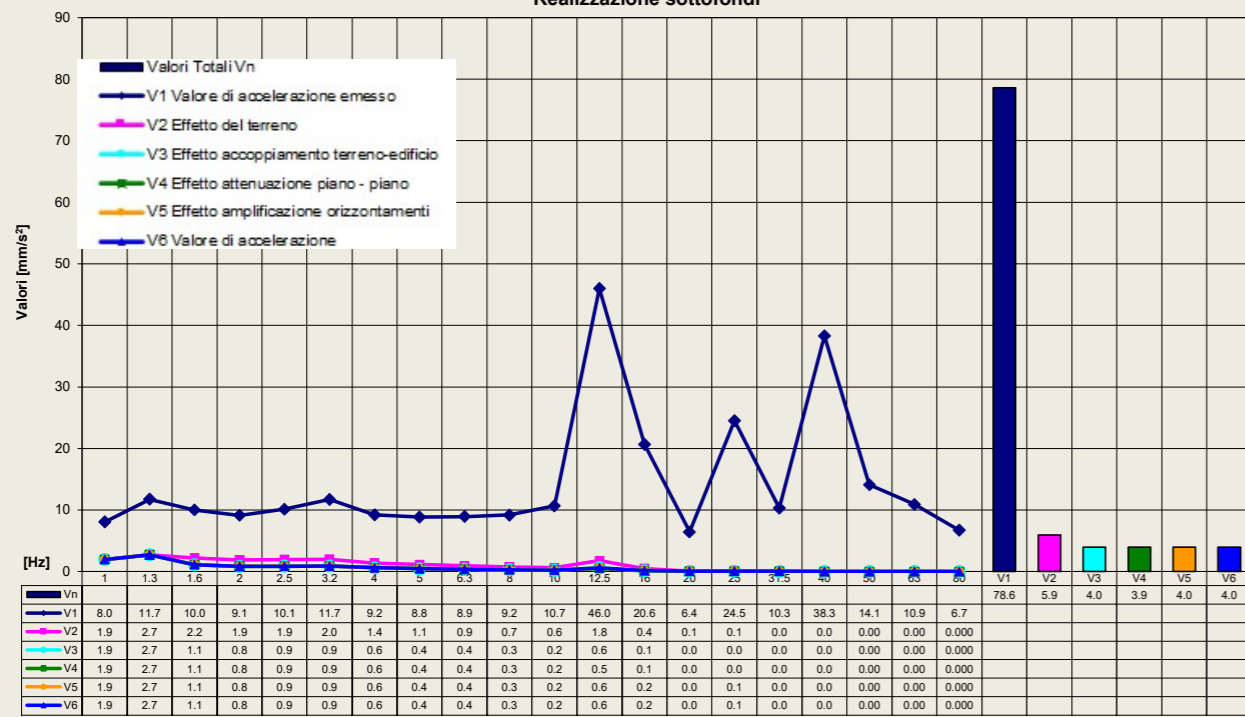
Codice Ricettore	V-12	Progr. Km	261+905	Destinazione	Residenziale
------------------	------	-----------	---------	--------------	--------------



Codice Ricettore	V-13	Progr. Km	270+435	Destinazione	Residenziale	
Limite UNI 9614:2017	Diurno		Notturmo	3,6 mm/s ²	Festivo	5,4 mm/s ²
Limite UNI 9916	20 mm/s					
Sorgente	Distanza [m]	L _w [dB]	A _w [mm/s ²]	Rumore solido [dBA]	V [mm/s]	P.C.P.V. [mm/s]
RULLO COMPATTATORE	25	72,0	4,0	N.R.	0,3	1,3
					-	-
					-	-



IMPATTO VIBRAZIONALE IN FASE DI CANTIERE
Realizzazione sottofondi

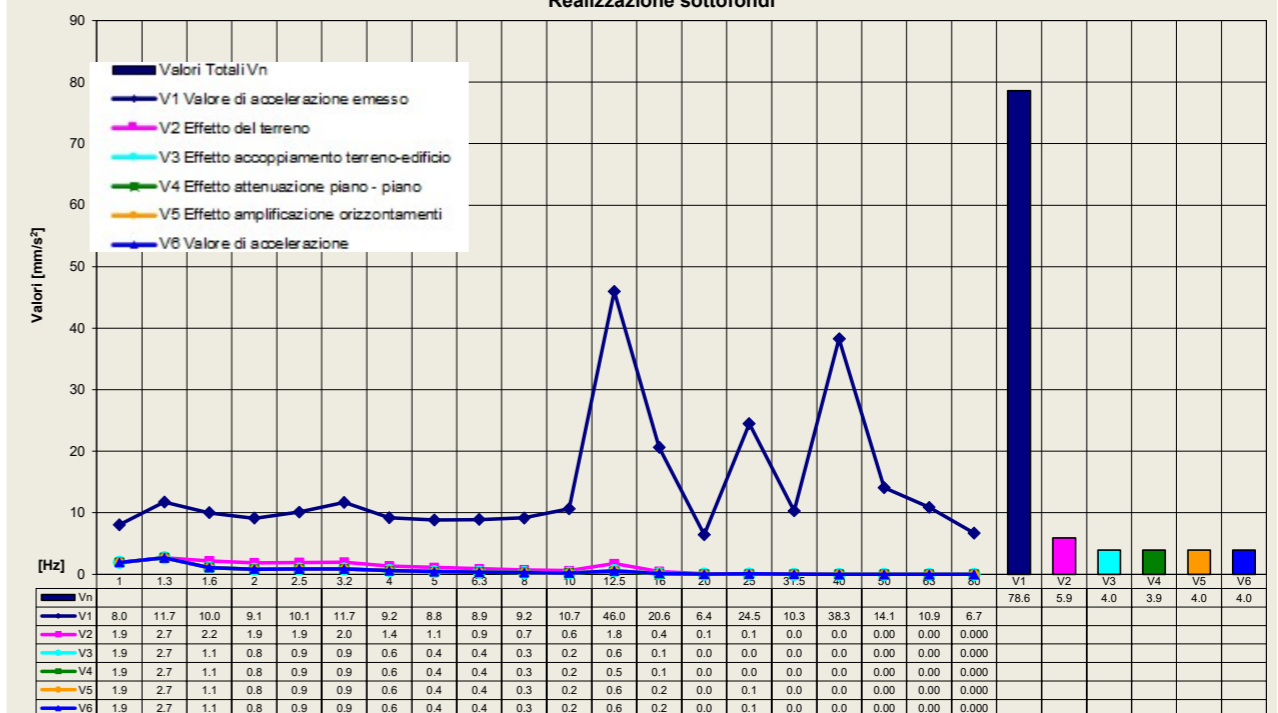


Codice Ricettore	V-14	Progr. Km	275+600	Destinazione	Residenziale
------------------	------	-----------	---------	--------------	--------------

Limite UNI 9614:2017	Diurno	7,2 mm/s ²	Notturmo	3,6 mm/s ²	Festivo	5,4 mm/s ²
Limite UNI 9916	20 mm/s					
Sorgente	Distanza [m]	L _w [dB]	A _w [mm/s ²]	Rumore solido [dBA]	V [mm/s]	P.C.P.V. [mm/s]
RULLO COMPATTATORE	25	72,0	4,0	N.R.	0,3	1,3
					-	-
					-	-



IMPATTO VIBRAZIONALE IN FASE DI CANTIERE
Realizzazione sottofondi

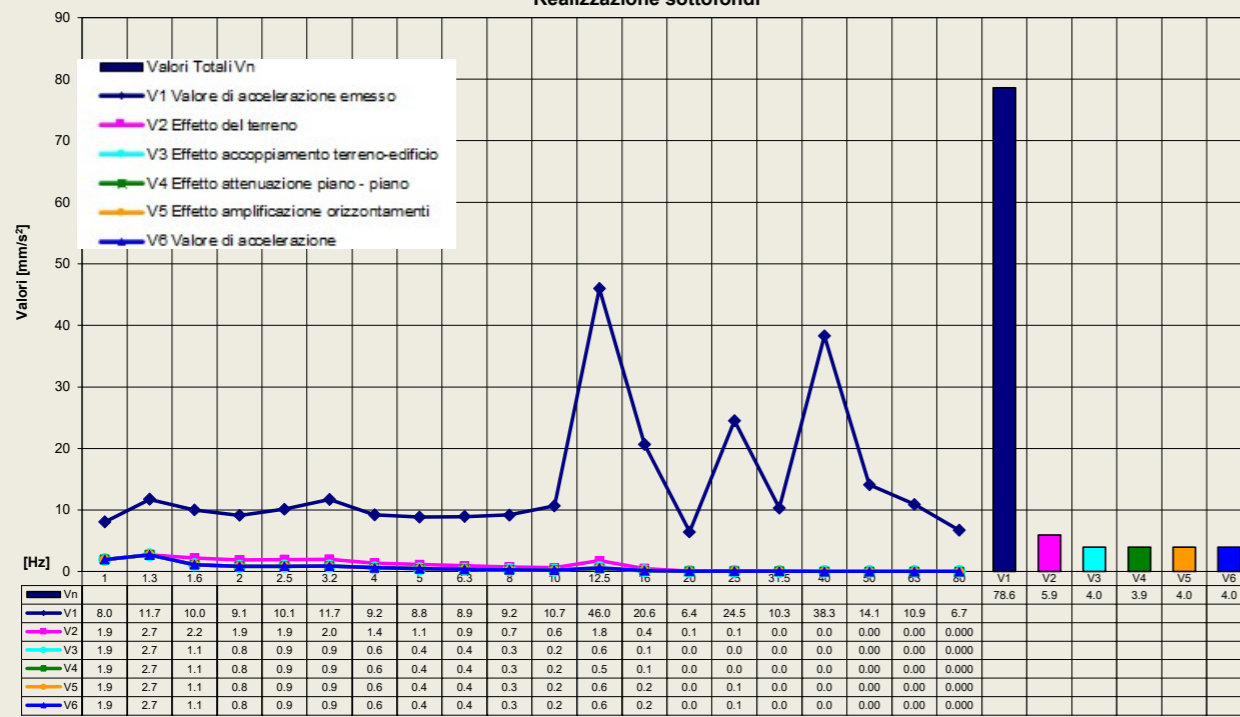


Codice Ricettore	V-15	Progr. Km	276+305	Destinazione	Residenziale	
Limite UNI 9614:2017	Diurno	7,2 mm/s ²	Notturmo	3,6 mm/s ²	Festivo	5,4 mm/s ²
Limite UNI 9916	20 mm/s					
Sorgente	Distanza [m]	L_w [dB]	A_w [mm/s²]	Rumore solido [dBA]	V [mm/s]	P.C.P.V. [mm/s]
RULLO COMPATTATORE	25	72,0	4,0	N.R.	0,3	1,3
					-	-
					-	-

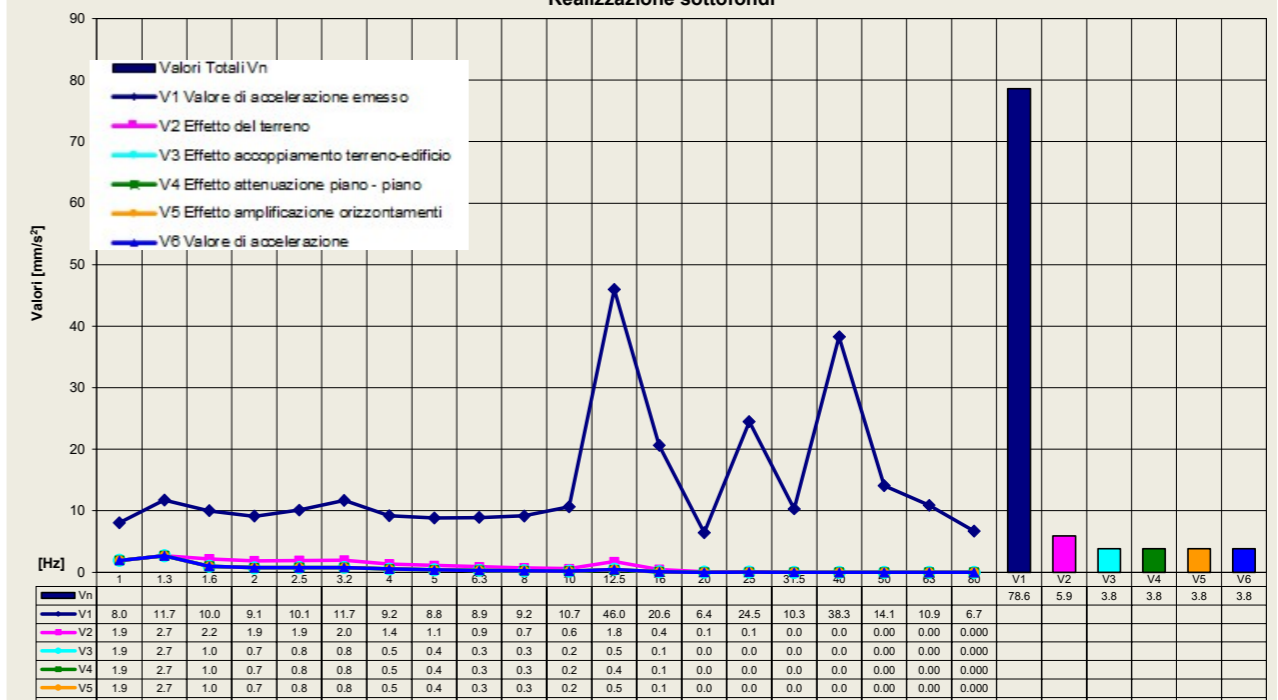
Limite UNI 9614:2017	Diurno	7,2 mm/s ²	Notturmo	3,6 mm/s ²	Festivo	5,4 mm/s ²
Limite UNI 9916	20 mm/s					
Sorgente	Distanza [m]	L_w [dB]	A_w [mm/s²]	Rumore solido [dBA]	V [mm/s]	P.C.P.V. [mm/s]
RULLO COMPATTATORE	25	72,0	3,8	N.R.	0,3	1,2
					-	-
					-	-



IMPATTO VIBRAZIONALE IN FASE DI CANTIERE
Realizzazione sottofondi



IMPATTO VIBRAZIONALE IN FASE DI CANTIERE
Realizzazione sottofondi

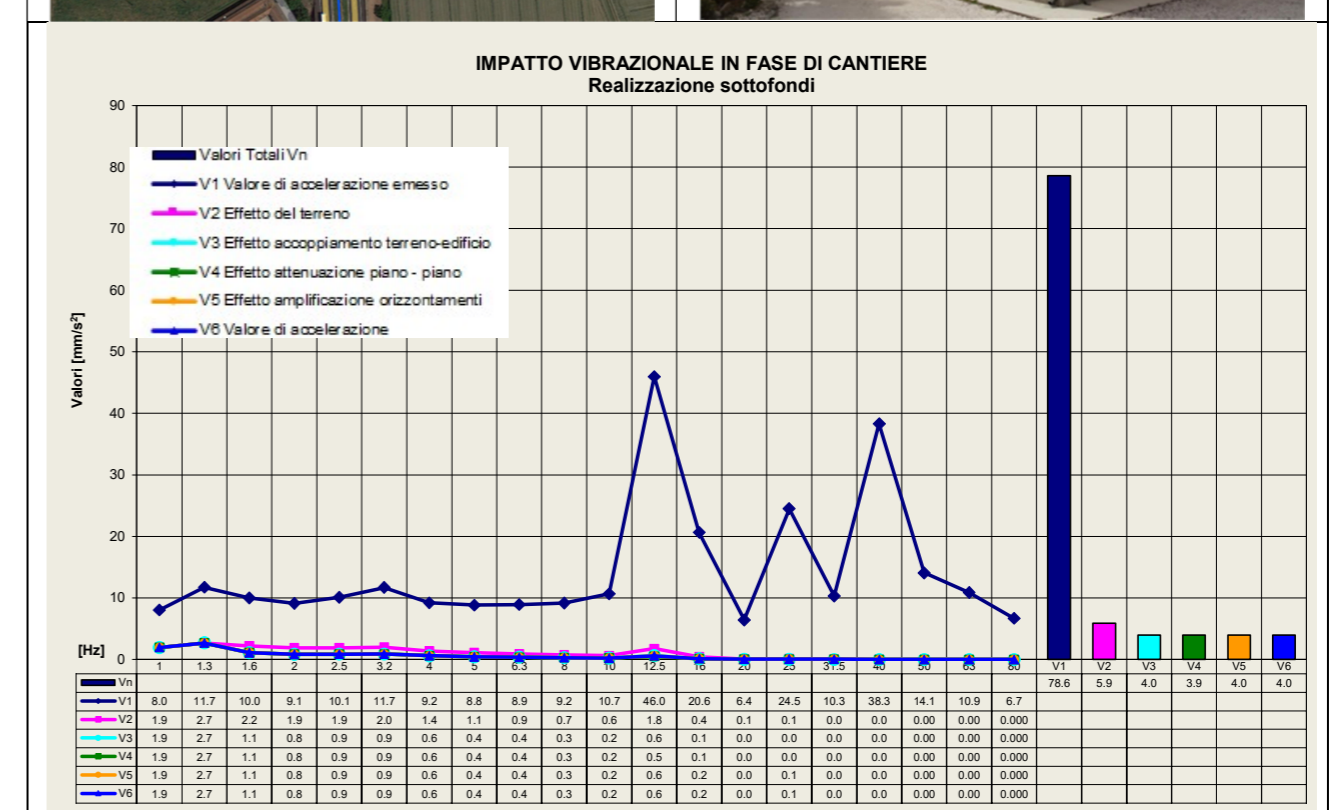
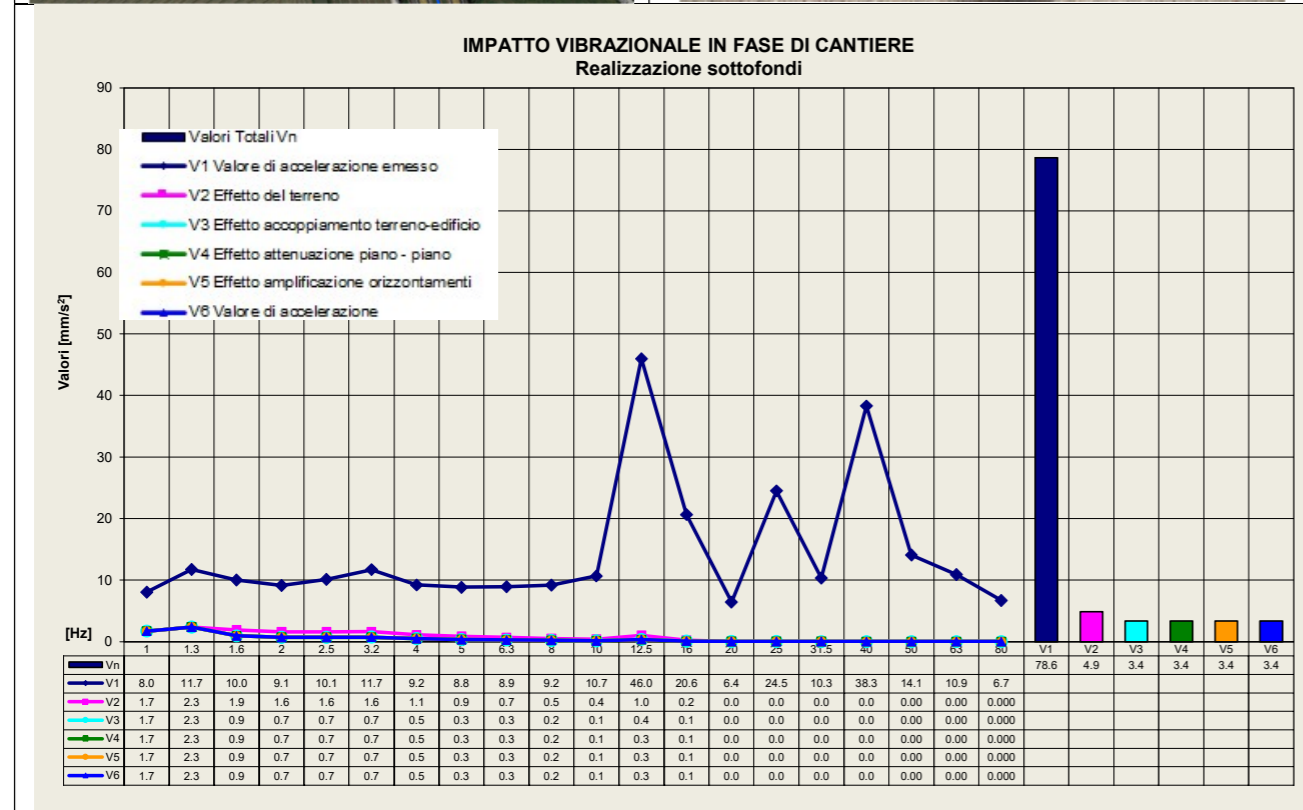


Codice Ricettore	V-16	Progr. Km	279+370	Destinazione	Residenziale
-------------------------	------	------------------	---------	---------------------	--------------



Codice Ricettore	V-17	Progr. Km	280+150	Destinazione	Residenziale	
Limite UNI 9614:2017	Diurno	7,2 mm/s ²	Notturmo	3,6 mm/s ²	Festivo	5,4 mm/s ²
Limite UNI 9916	20 mm/s					
Sorgente	Distanza [m]	L _w [dB]	A _w [mm/s ²]	Rumore solido [dBA]	V [mm/s]	P.C.P.V. [mm/s]
RULLO COMPATTATORE	30	71,0	3,4	N.R.	0,3	1,1
					-	-
					-	-

Limite UNI 9614:2017	Diurno	7,2 mm/s ²	Notturmo	3,6 mm/s ²	Festivo	5,4 mm/s ²
Limite UNI 9916	20 mm/s					
Sorgente	Distanza [m]	L _w [dB]	A _w [mm/s ²]	Rumore solido [dBA]	V [mm/s]	P.C.P.V. [mm/s]
RULLO COMPATTATORE	25	72,0	4,0	N.R.	0,3	1,3
					-	-
					-	-



Codice Ricettore	V-18	Progr. Km	281+860	Destinazione	Residenziale
------------------	------	-----------	---------	--------------	--------------

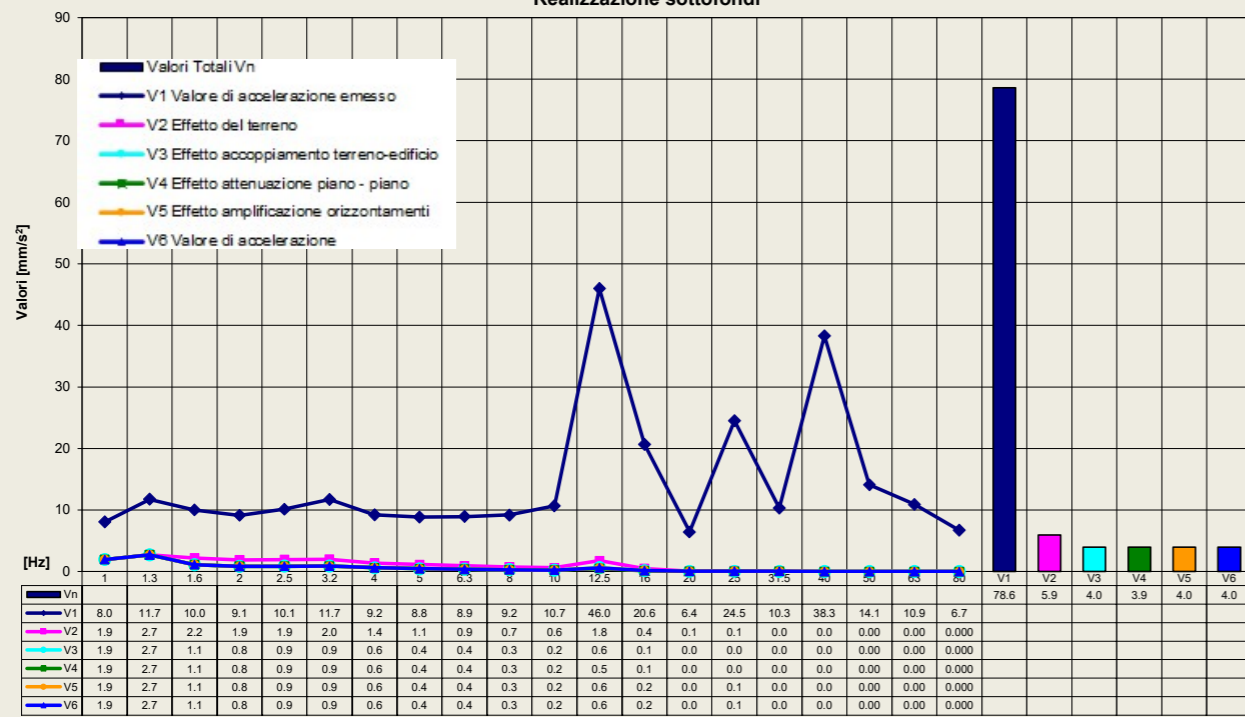


Codice Ricettore	V-19	Progr. Km	284+080	Destinazione	Residenziale	
Limite UNI 9614:2017	Diurno	7,2 mm/s ²	Notturmo	3,6 mm/s ²	Festivo	5,4 mm/s ²
Limite UNI 9916	20 mm/s					
Sorgente	Distanza [m]	L _w [dB]	A _w [mm/s ²]	Rumore solido [dBA]	V [mm/s]	P.C.P.V. [mm/s]
RULLO COMPATTATORE	25	72,0	4,0	N.R.	0,3	1,3
					-	-
					-	-

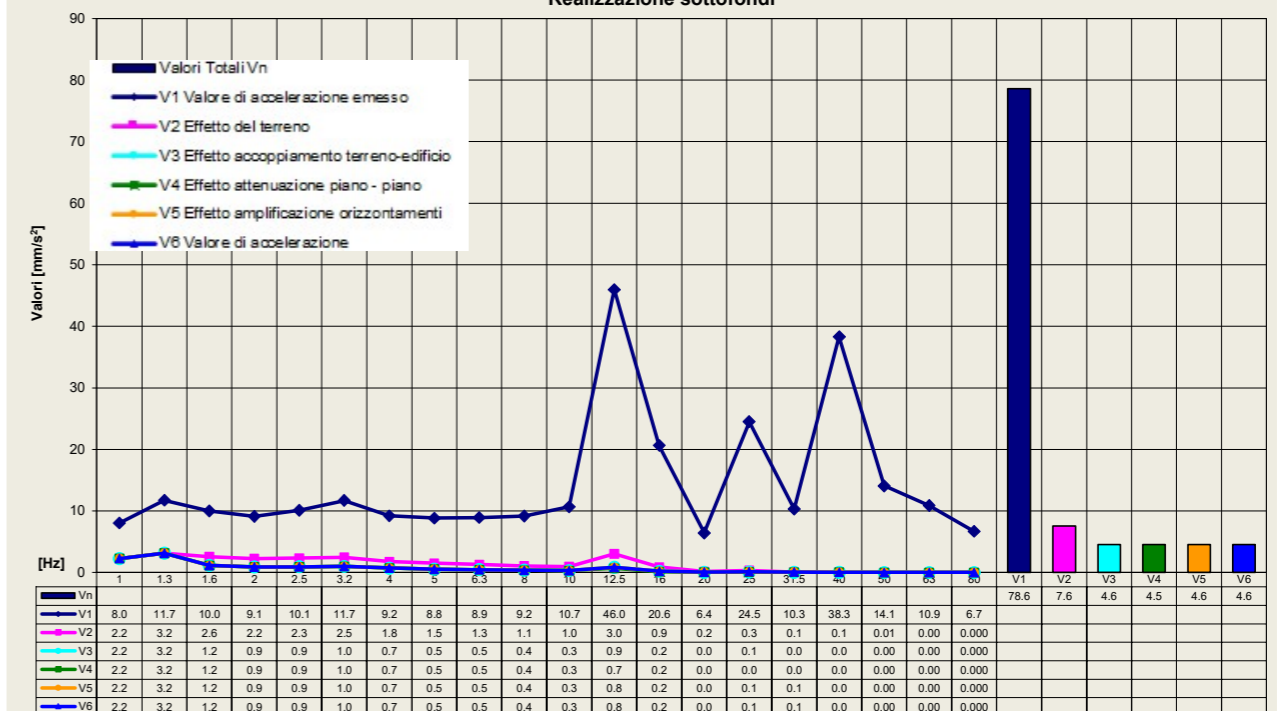
Limite UNI 9614:2017	Diurno	7,2 mm/s ²	Notturmo	3,6 mm/s ²	Festivo	5,4 mm/s ²
Limite UNI 9916	20 mm/s					
Sorgente	Distanza [m]	L _w [dB]	A _w [mm/s ²]	Rumore solido [dBA]	V [mm/s]	P.C.P.V. [mm/s]
RULLO COMPATTATORE	20	73,0	4,6	N.R.	0,4	1,4
					-	-
					-	-



IMPATTO VIBRAZIONALE IN FASE DI CANTIERE
Realizzazione sottofondi



IMPATTO VIBRAZIONALE IN FASE DI CANTIERE
Realizzazione sottofondi



Codice Ricettore	V-20	Progr. Km	296+480	Destinazione	Residenziale	
------------------	------	-----------	---------	--------------	--------------	--

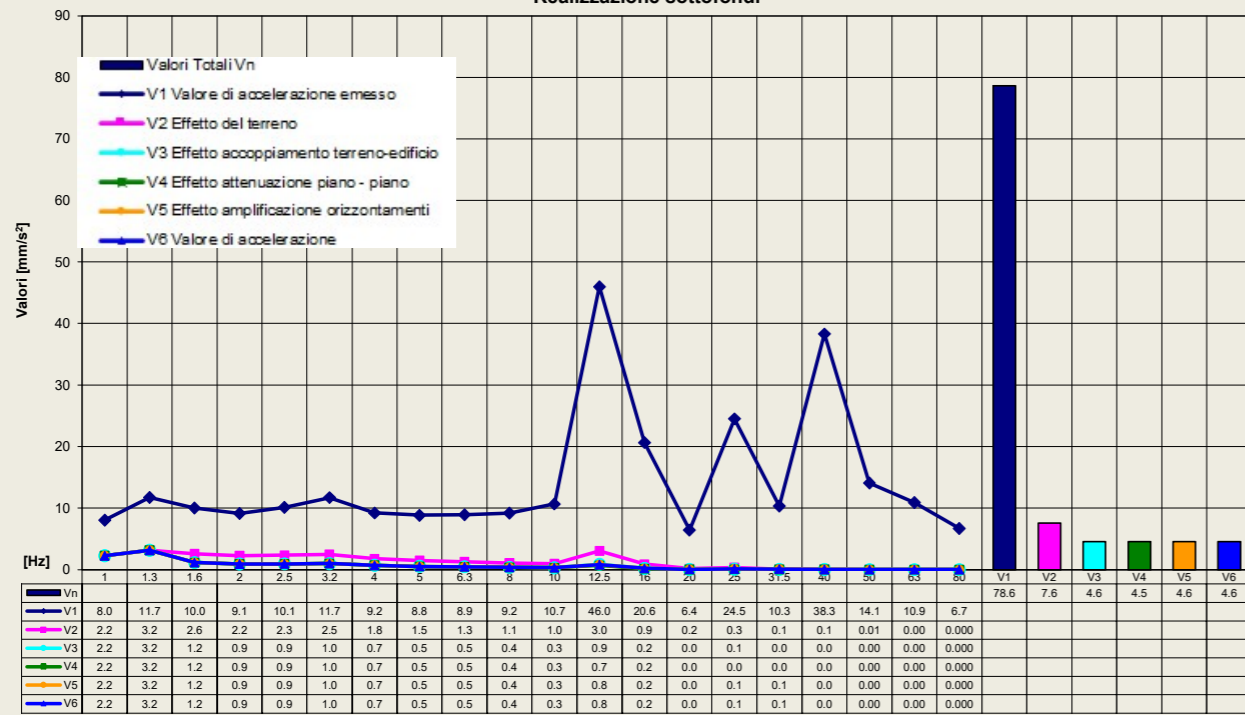


Codice Ricettore	V-21	Progr. Km	303+350	Destinazione	Residenziale	
Limite UNI 9614:2017	Diurno	7,2 mm/s ²	Notturmo	3,6 mm/s ²	Festivo	5,4 mm/s ²
Limite UNI 9916	20 mm/s					
Sorgente	Distanza [m]	L _w [dB]	A _w [mm/s ²]	Rumore solido [dBA]	V [mm/s]	P.C.P.V. [mm/s]
RULLO COMPATTATORE	20	73,0	4,6	N.R.	0,4	1,4
					-	-
					-	-

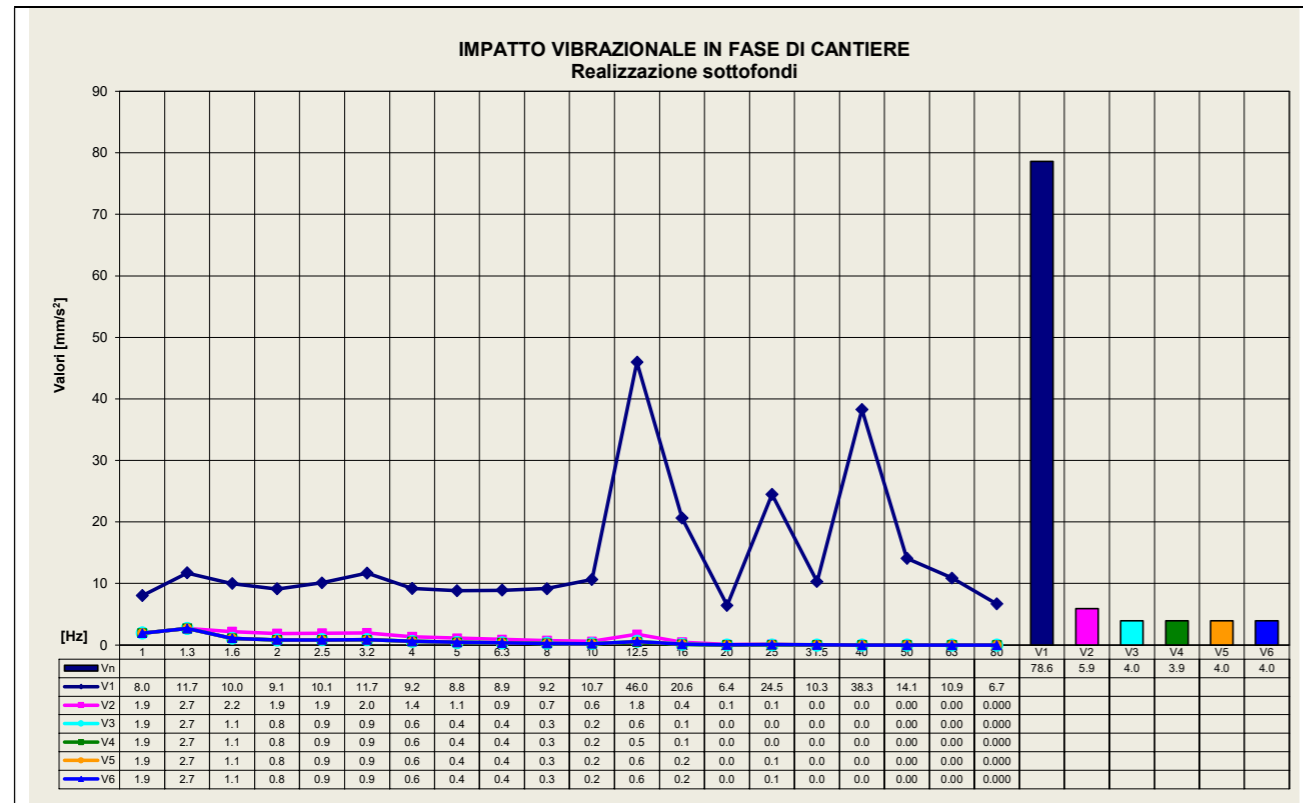
Limite UNI 9614:2017	Diurno	7,2 mm/s ²	Notturmo	3,6 mm/s ²	Festivo	5,4 mm/s ²
Limite UNI 9916	20 mm/s					
Sorgente	Distanza [m]	L _w [dB]	A _w [mm/s ²]	Rumore solido [dBA]	V [mm/s]	P.C.P.V. [mm/s]
RULLO COMPATTATORE	25	72,0	4,0	N.R.	0,3	1,3
					-	-
					-	-



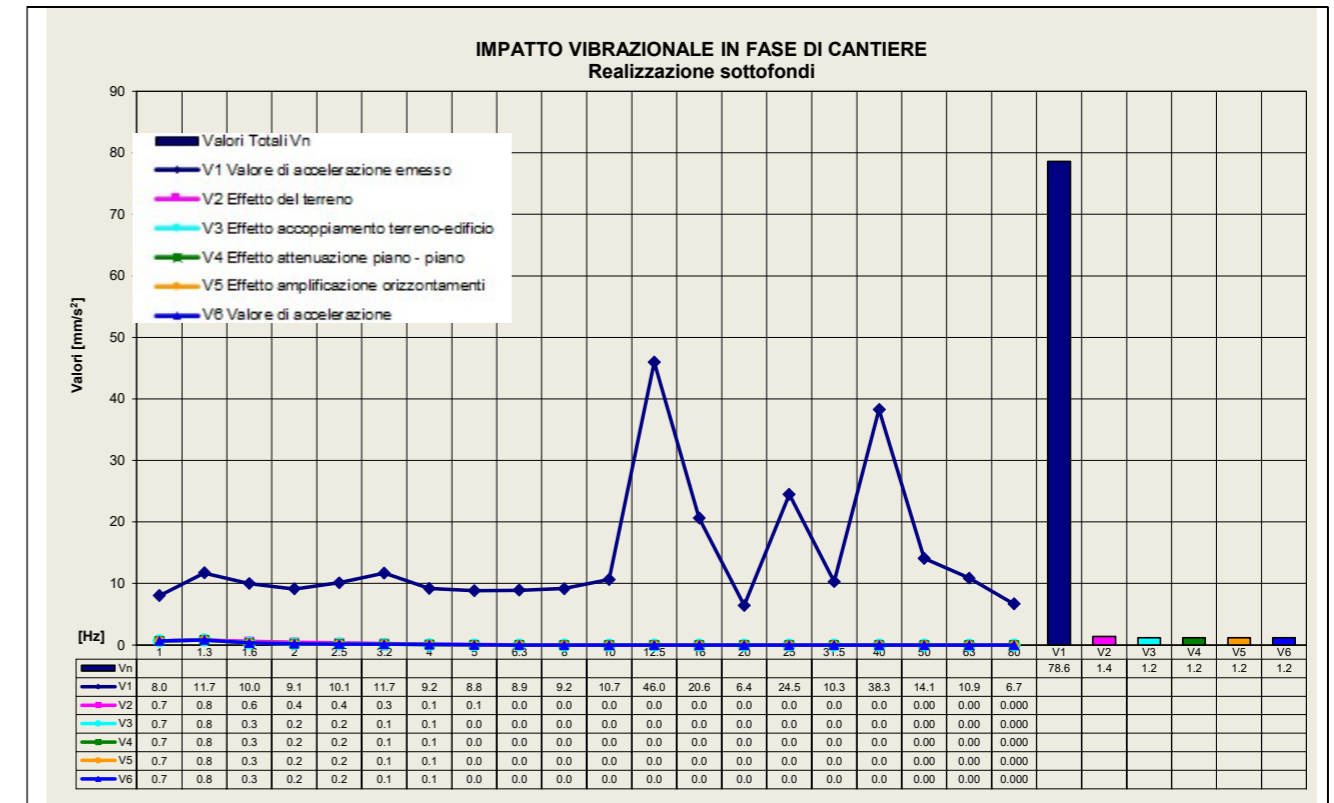
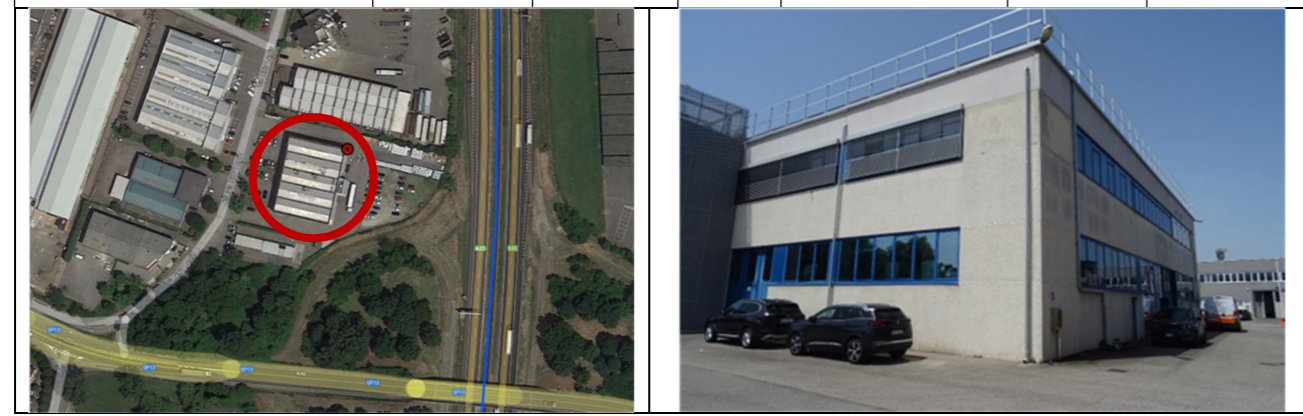
IMPATTO VIBRAZIONALE IN FASE DI CANTIERE
Realizzazione sottofondi



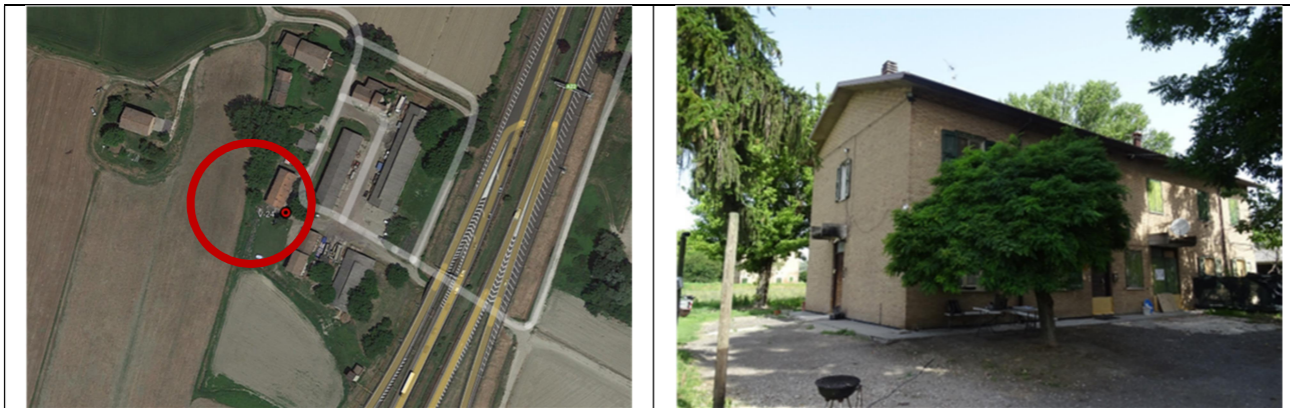
Codice Ricettore	V-22	Progr. Km	308+405	Destinazione	Residenziale
------------------	------	-----------	---------	--------------	--------------



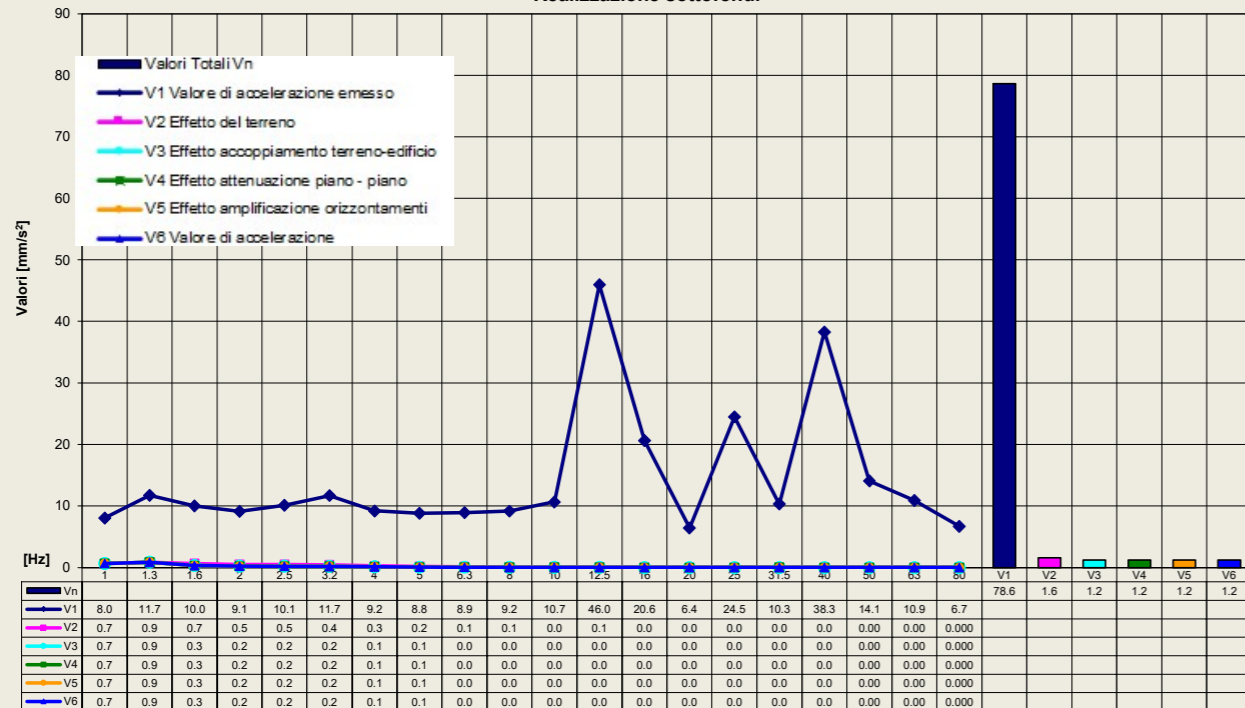
Codice Ricettore	V-23	Progr. Km	310+345	Destinazione	Attività produttiva senza criticità	
Limite UNI 9614:2017	Diurno		14,0 mm/s ²			
Limite UNI 9916	20 mm/s					
Sorgente		Distanza [m]		L_w [dB]	A_w [mm/s²]	Rumore solido [dBA]
RULLO COMPATTATORE		85		62,0	1,2	N.R.



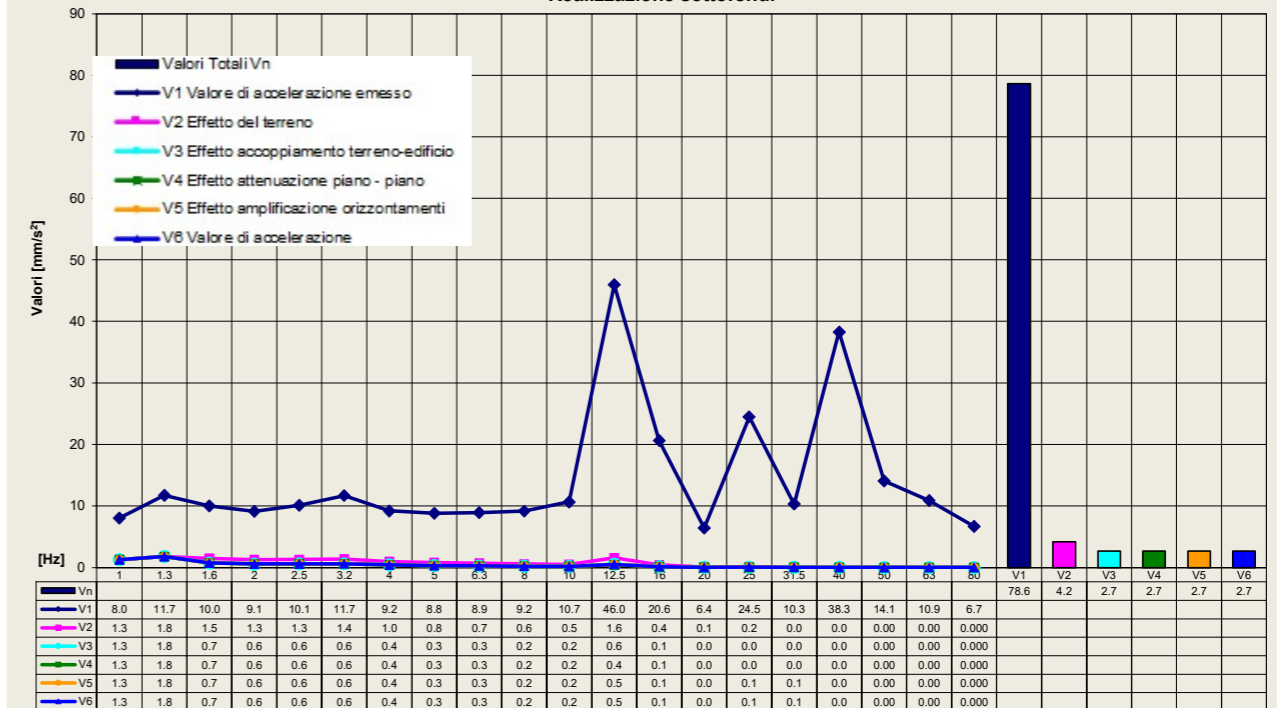
Codice Ricettore	V-24	Progr. Km	312+725	Destinazione	Residenziale	
Limite UNI 9614:2017	Diurno		7,2 mm/s ²	Notturmo	3,6 mm/s ²	Festivo
Limite UNI 9916	20 mm/s					5,4 mm/s ²
Sorgente		Distanza [m]		L_w [dB]	A_w [mm/s²]	Rumore solido [dBA]
RULLO COMPATTATORE		150		62,0	1,2	N.R.



IMPATTO VIBRAZIONALE IN FASE DI CANTIERE
Realizzazione sottofondi



IMPATTO VIBRAZIONALE IN FASE DI CANTIERE
Realizzazione sottofondi



Codice Ricettore	V-25	Progr. Km	313+420	Destinazione	Residenziale	
Limite UNI 9614:2017	Diurno	7,2 mm/s ²	Notturmo	3,6 mm/s ²	Festivo	5,4 mm/s ²
Limite UNI 9916	20 mm/s					
Sorgente	Distanza [m]	L _w [dB]	A _w [mm/s ²]	Rumore solido [dBA]	V [mm/s]	P.C.P.V. [mm/s]
RULLO COMPATTATORE	60	69,0	2,7	N.R.	0,2	0,8
					-	-
					-	-

