

REGIONE EMILIA ROMAGNA - LOTTO 1 - OPERE DI MITIGAZIONE

SVINCOLO A1

MURO DI SOSTEGNO M.04 - M.02

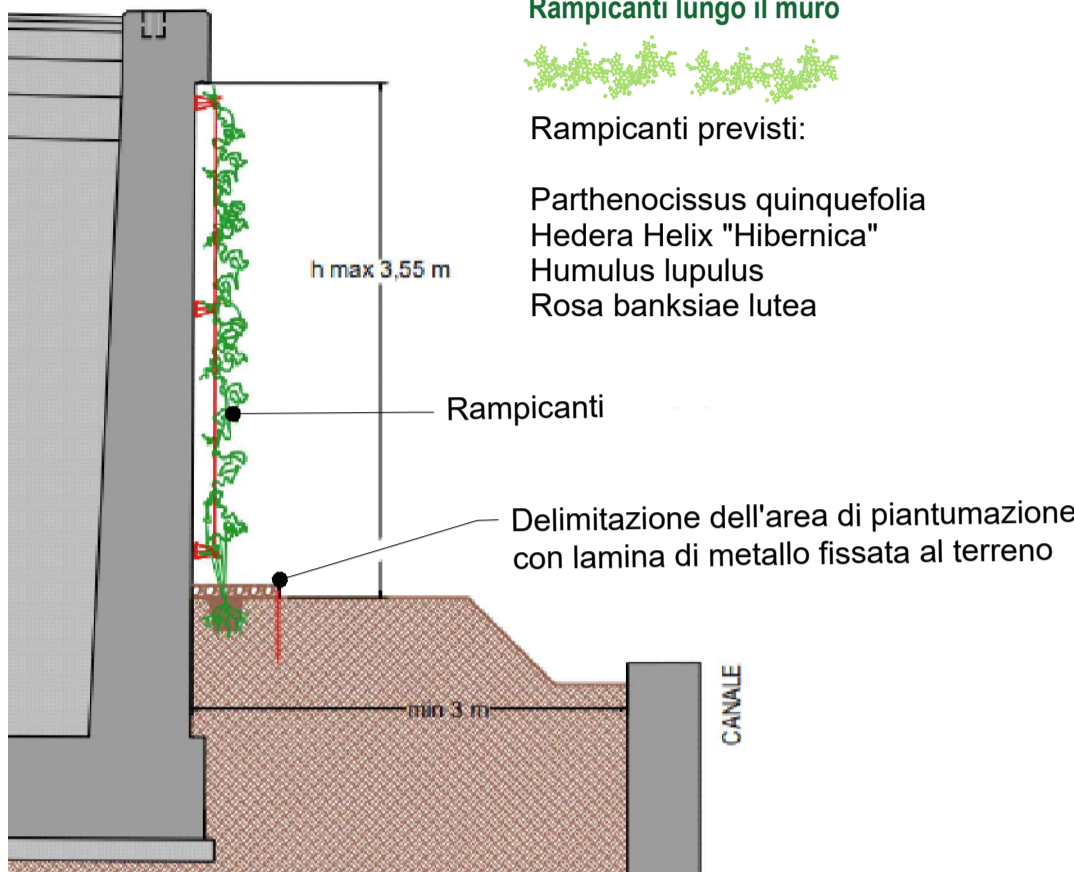
OPERE DI MITIGAZIONE

Rampicanti lungo il muro



Rampicanti previsti:

- Parthenocissus quinquefolia
- Hedera Helix "Hibernica"
- Humulus lupulus
- Rosa banksiae lutea



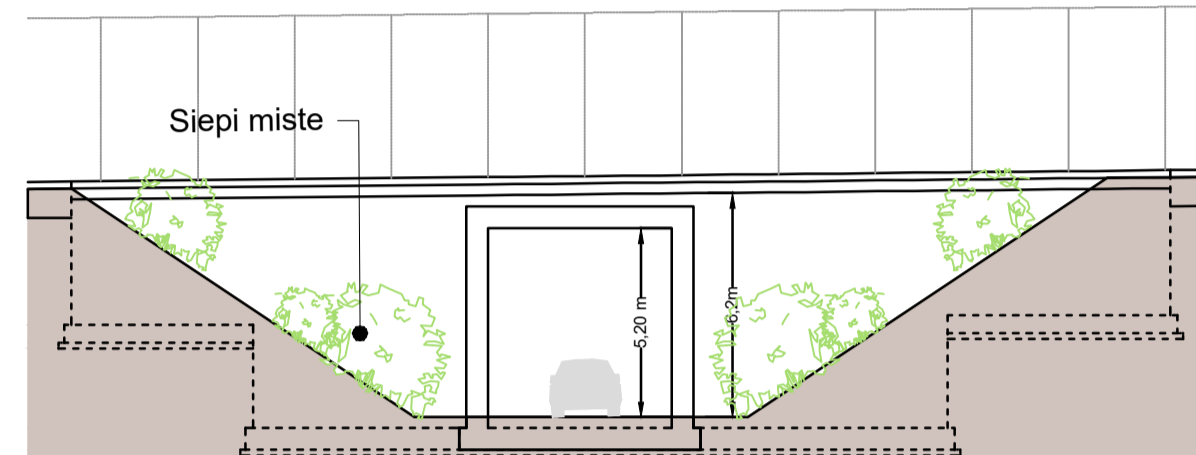
SOTTOPASSO B07

OPERE DI MITIGAZIONE

Lungo il muro della piazzola

Siepi previsti:

- Photinia x fraseri 'Red Robin'
- Lonicera nitida
- Philadelphus 'Belle Etoile'
- Callicarpa bodinieri var. giraldii
- Forsythia x intermedia 'Lynwood Variety'
- Cotinus coggygria 'Royal Purple'
- Ligustrum vulgare
- Prunus spinosa
- Sambucus nigra

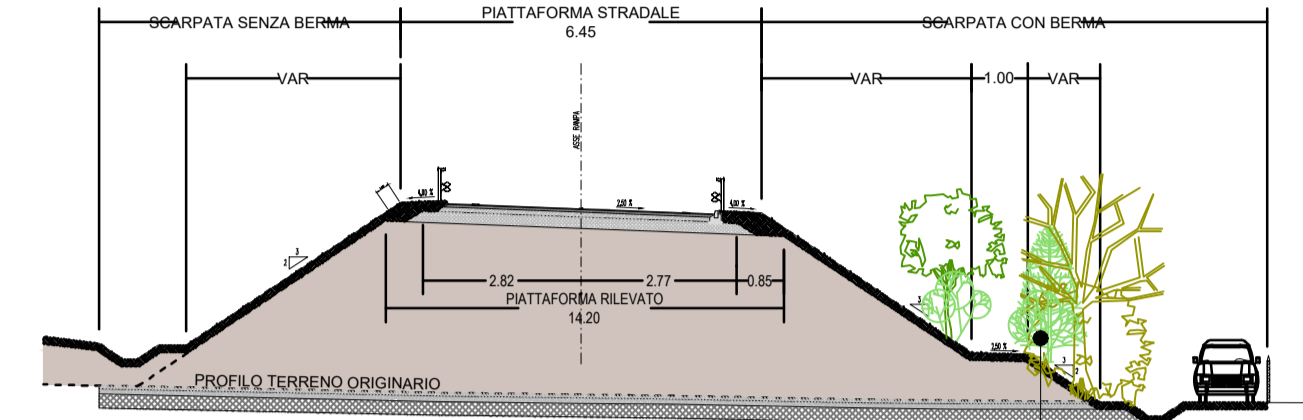


SCARPATA CON BERMA DELLE RAMPE PORZIONE BASALE

OPERE DI MITIGAZIONE

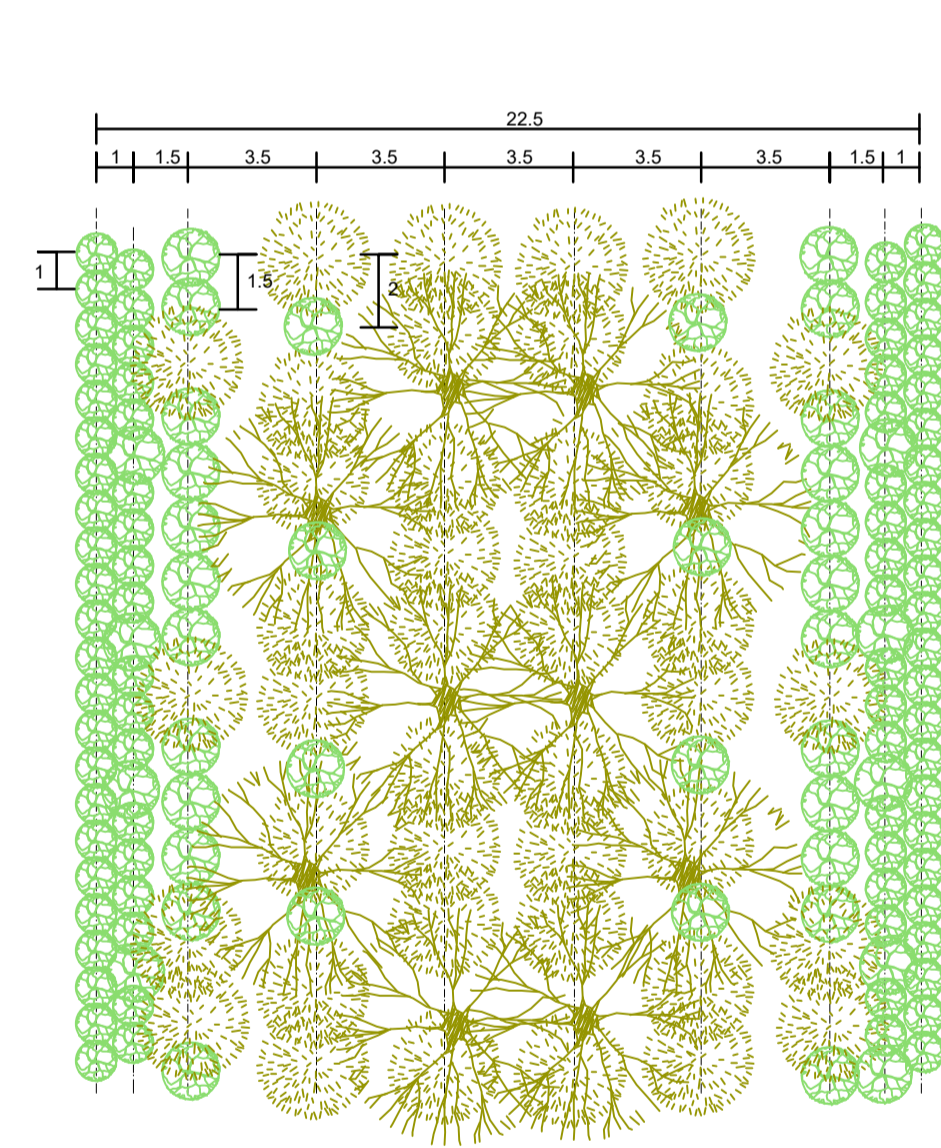
Lungo le scarpate lato esterno

Specie arboree e arbustive



Rimboscamento della porzione basale delle rampe esterne lo svincolo

FASCIA BOSCATO INTERNA ALLO SVINCOLO



OPERE DI MITIGAZIONE

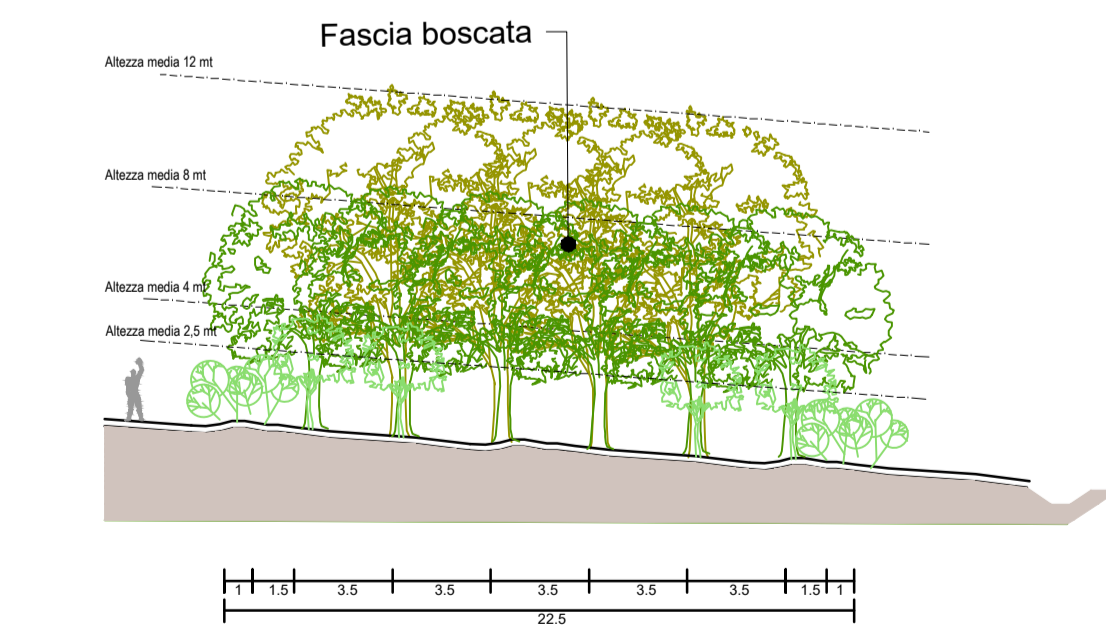
Piantumazioni di grandi arbusti, alberi a ceppaia e alberi ad alto fusto

Specie arboree e arbustive presenti:

- Grandi arbusti**
- Buddleia alternifolia
 - Cotinus coggygria
 - Spartium junceum
 - Ligustrum vulgare
 - Rhamnus cataracta
 - Viburnum lantana

- Alberi a ceppaia**
- Cornus mas
 - Cornus sanguinea
 - Corylus avellana
 - Prunus mahaleb
 - Euonymus europaeus
 - Rhamnus frangula
 - Sambucus nigra
 - Viburnum opulus

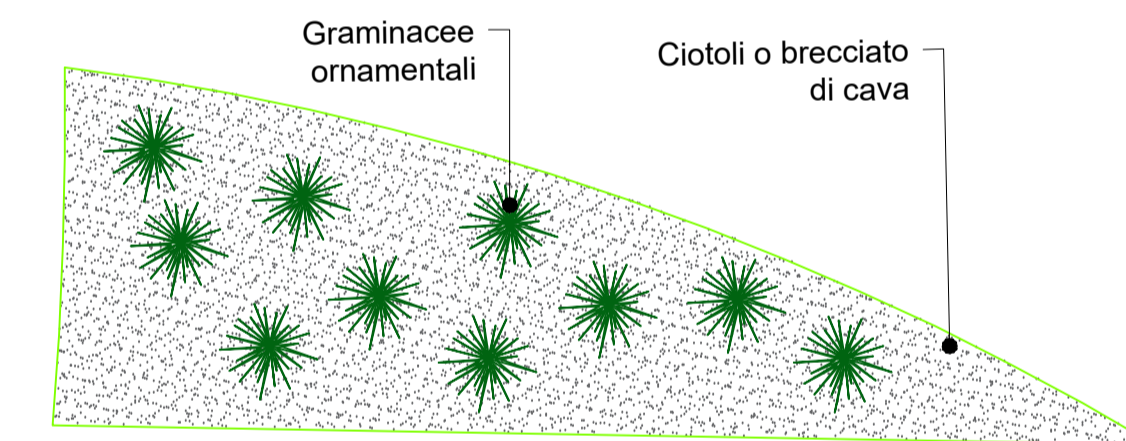
- Alberi ad alto fusto**
- Acer campestre
 - Alnus glutinosa
 - Carpinus betulus
 - Eleagnus angustifolia
 - Fraxinus ornus
 - Ulmus minor
 - Sorbus torminalis
 - Populus alba
 - Quercus robur
 - Salix alba
 - Tilia cordata



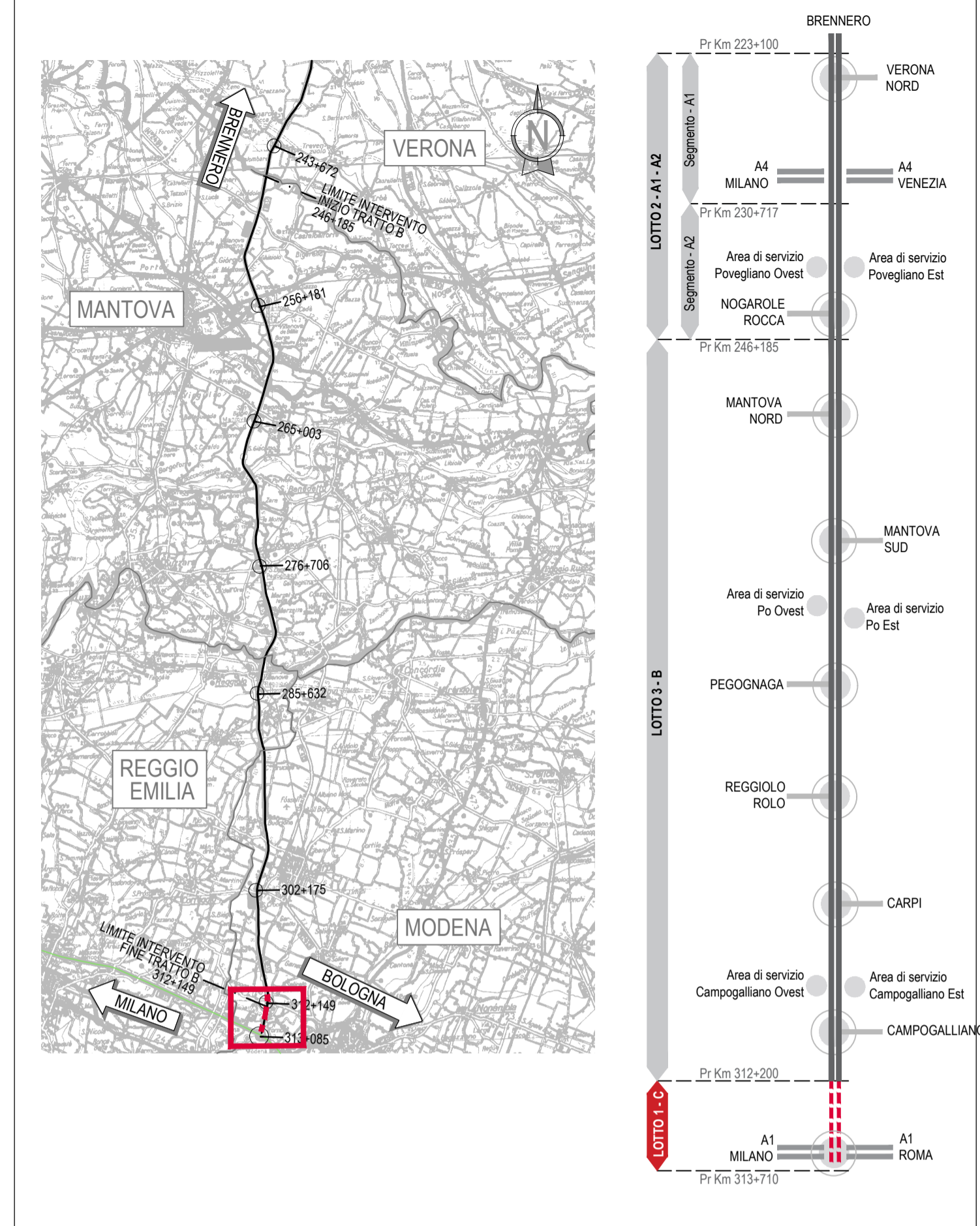
SOVRAPPASSO B.02 - B.03

OPERE DI MITIGAZIONE

Graminacee ornamentali tipo Festuca piantumate in corrispondenza dei viadotti e dei sovrappassi



KEY-PLAN GENERALE



Realizzazione della terza corsia nel tratto compreso tra Verona Nord (Km 223) e l'intersezione con l'Autostrada A1 (Km 314)

STUDIO DI IMPATTO AMBIENTALE
Aggiornamento 2020

Emissione/revisione Settembre 2023 per richiesta integrazioni M.A.S.E.



Autostrada del Brennero S.p.a.
Brennerautobahn AG



ALLEGATO E: BIODIVERSITA'
E.2 - Quadro d'insieme misure di mitigazione previste in progetto
E.2.2 - Lotto 1: da pk 312+200 a pk 313+710
E.2.2.1 - Abaco mitigazioni

Data	Revisione	Redazione	Verifica	Approvazione	Prog. e resp. - SIA
Settembre 2023	00	N. Tabarelli	M. Zini	M. Tamanini	