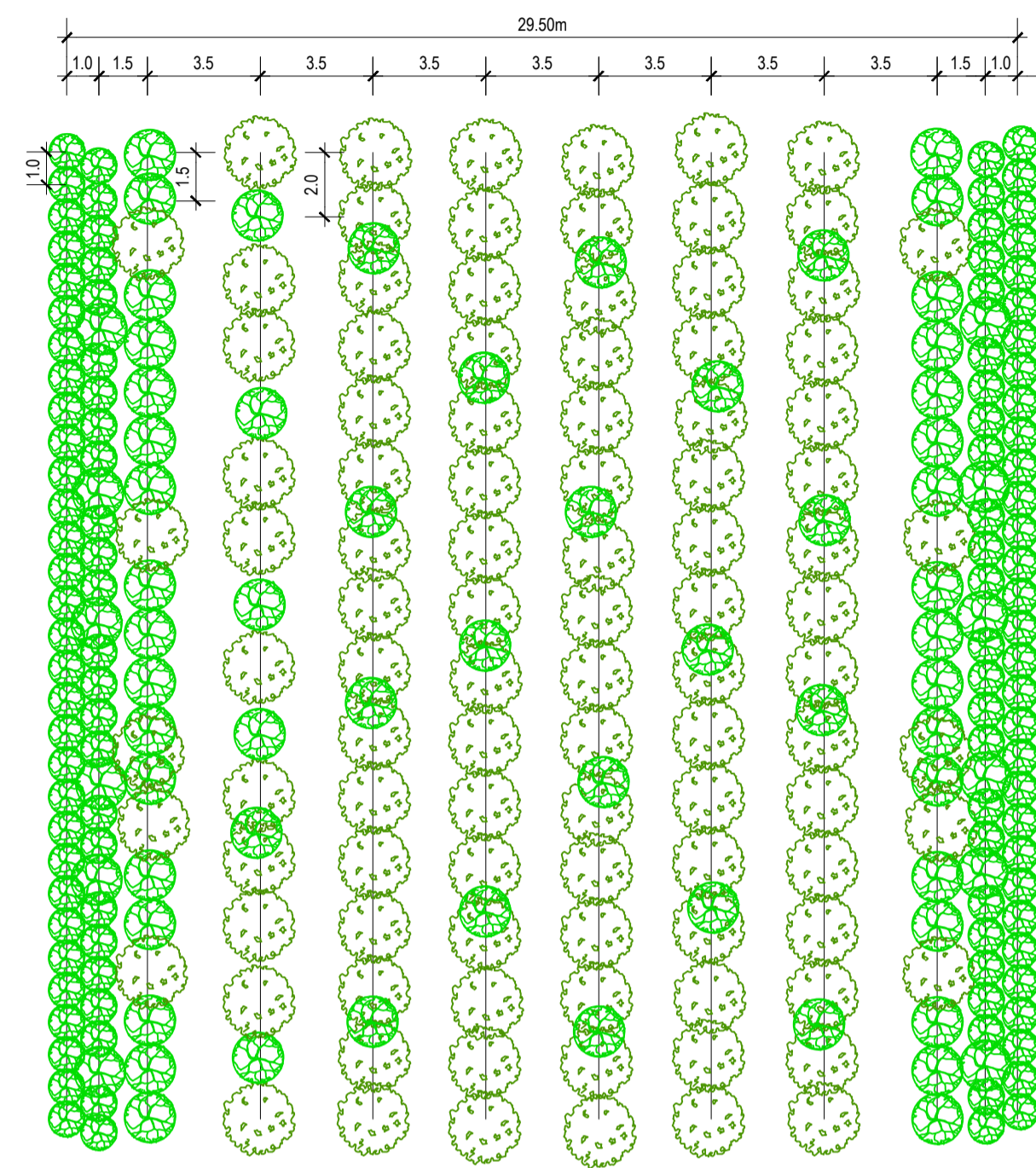


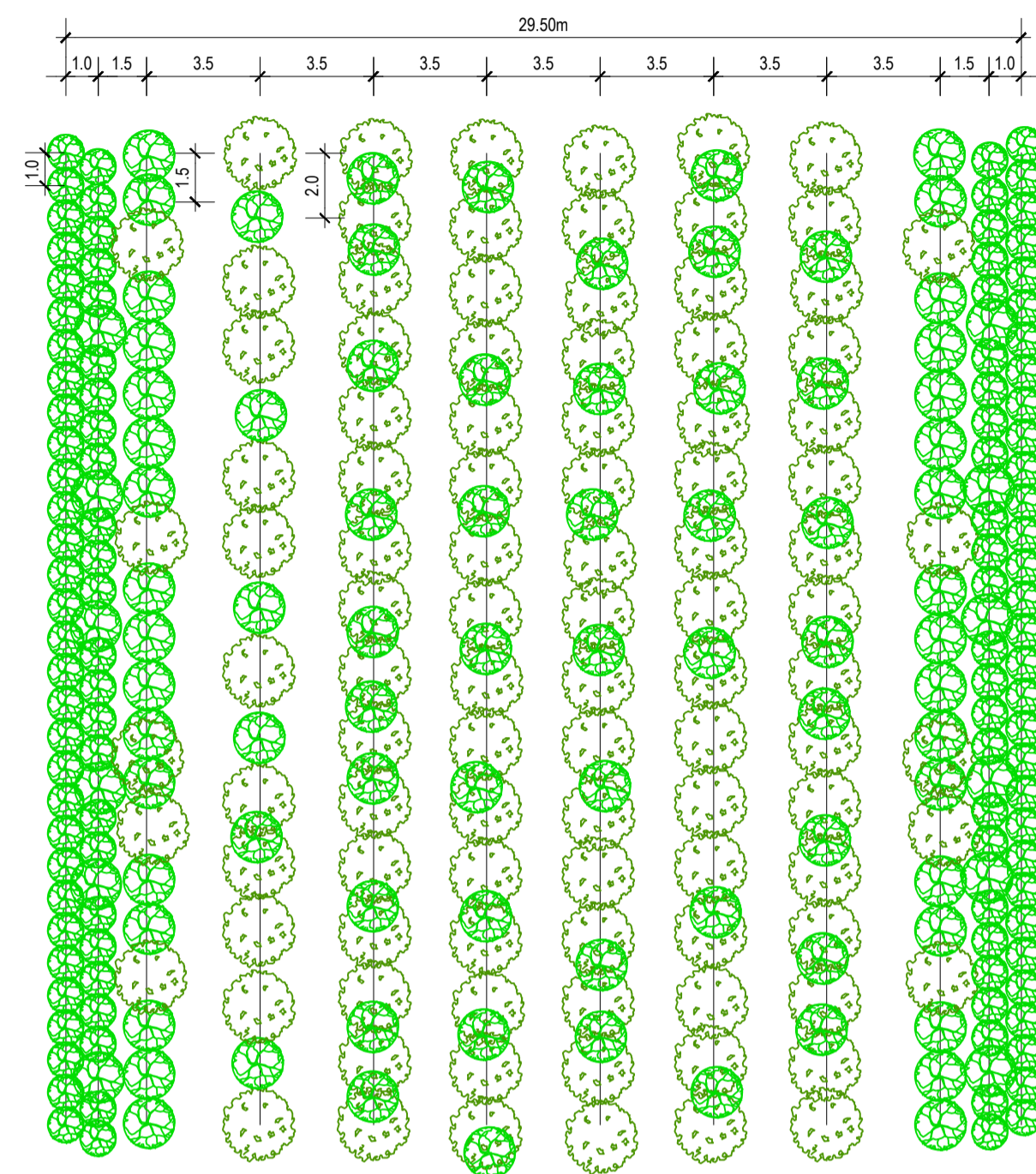
# REGIONE VENETO - LOTTO 2 - OPERE DI MITIGAZIONE

BARRIERA VERDE A PROTEZIONE DELL'ABITATO DI CASELLE

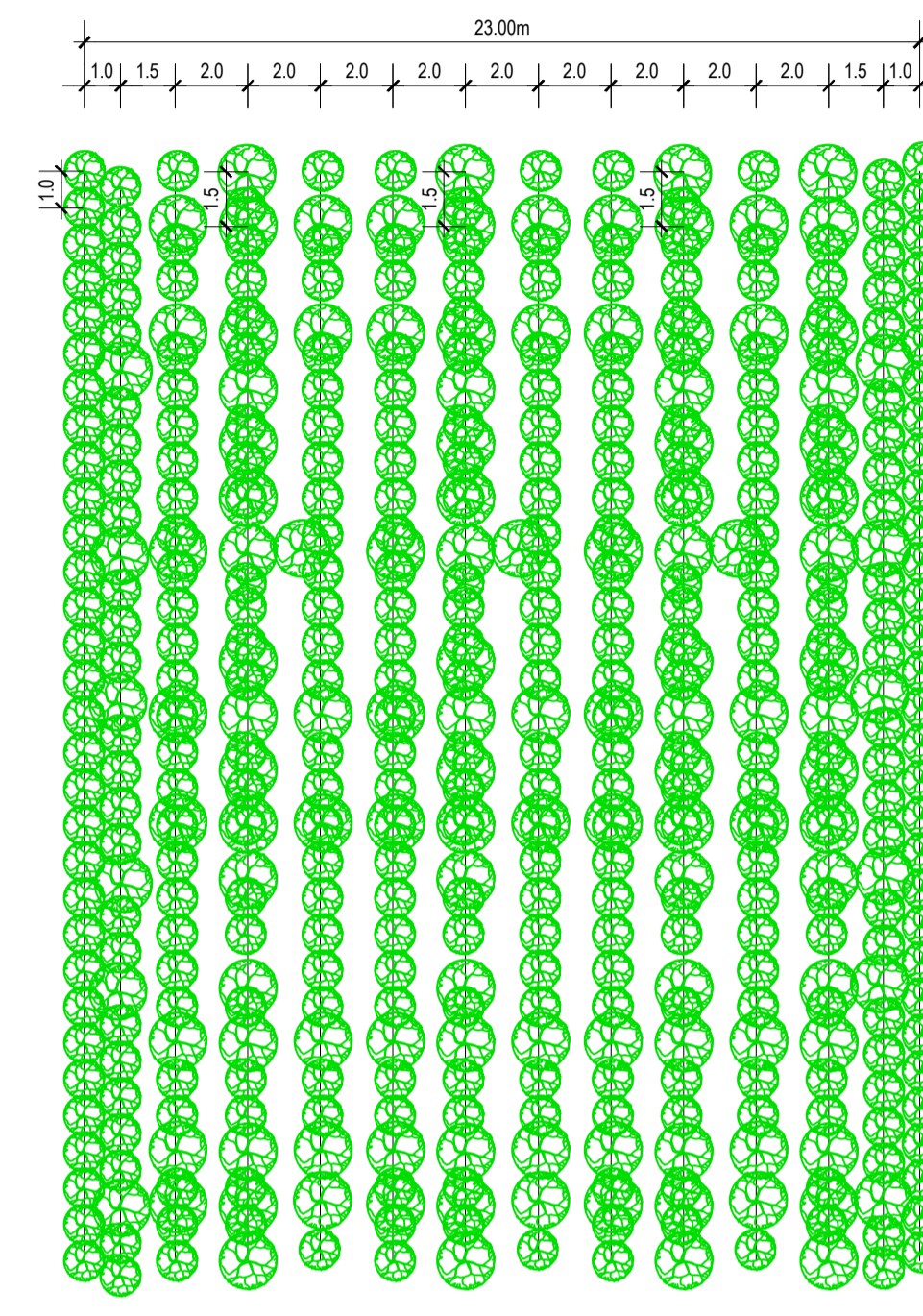
## FASCIA TIPO A - Barriera verde protezione Caselle H < 15m



## FASCIA TIPO B - Barriera verde protezione Caselle H < 10m



## FASCIA TIPO C - Barriera verde protezione Caselle H < 5m



### OPERE DI MITIGAZIONE

Essenze vegetali:

- Buddleja alternifolia
- Cotinus coggygria
- Spartium junceum
- Ligustrum vulgare
- Rhamnus cathartica
- Cornus sanguinea
- Corylus avellana
- Sambucus nigra
- Acer campestre
- Alnus glutinosa
- Elaeagnus angustifolia
- Fraxinus ornus
- Ostrya carpinifolia
- Tilia cordata

### OPERE DI MITIGAZIONE

Essenze vegetali:

- Buddleja alternifolia
- Cotinus coggygria
- Spartium junceum
- Ligustrum vulgare
- Rhamnus cathartica
- Cornus sanguinea
- Corylus avellana
- Sambucus nigra
- Acer campestre
- Elaeagnus angustifolia
- Fraxinus ornus

### OPERE DI MITIGAZIONE

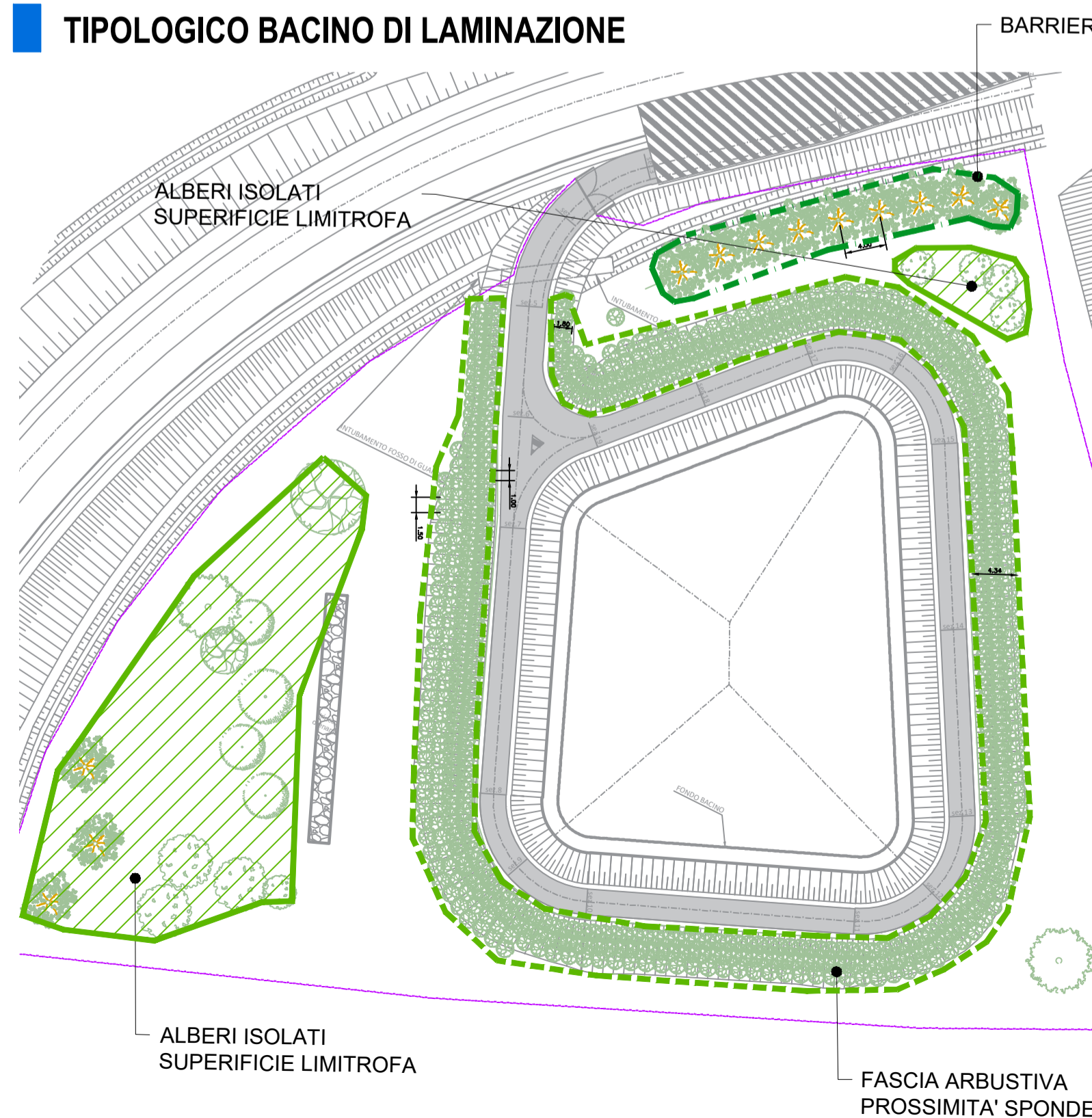
Essenze vegetali:

- Buddleja alternifolia
- Cotinus coggygria
- Spartium junceum
- Ligustrum vulgare
- Rhamnus cathartica
- Cornus sanguinea
- Corylus avellana
- Sambucus nigra

# REGIONE VENETO - LOTTO 2 - OPERE DI MITIGAZIONE

BACINI DI LAMINAZIONE

## TIPOLOGICO BACINO DI LAMINAZIONE



### Barriera avifauna fascia boscata

SPECIE ARBOREE  
Populus alba "Boleana"  
Populus alba "Nivea"

### Fascia arbustiva prossimità sponde

SPECIE ARBUSTIVE  
Euonimus europaeus  
Corylus avellana  
Cornus mas  
Cornus sanguinea  
Sambucus nigra

### Alberi isolati Superficie limitrofa

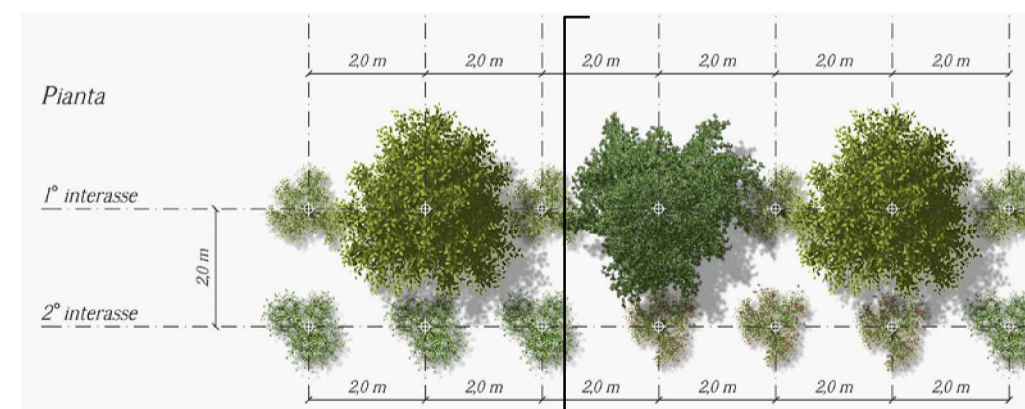
SPECIE ARBOREE  
Fraxinus excelsior "Westhof's Glorie"  
Salix alba  
Salix matsudana "Tortuosa"  
Alnus glutinosa  
Ulmus minor  
Populus alba "Nivea"

# REGIONE VENETO - LOTTO 2 - OPERE DI MITIGAZIONE

INTERVENTI A FAVORE DELLA BIODIVERSITA'

## TIPOLOGIA B

Filare campestre con funzione di implementazione delle connessioni ecologiche



### OPERE DI MITIGAZIONE

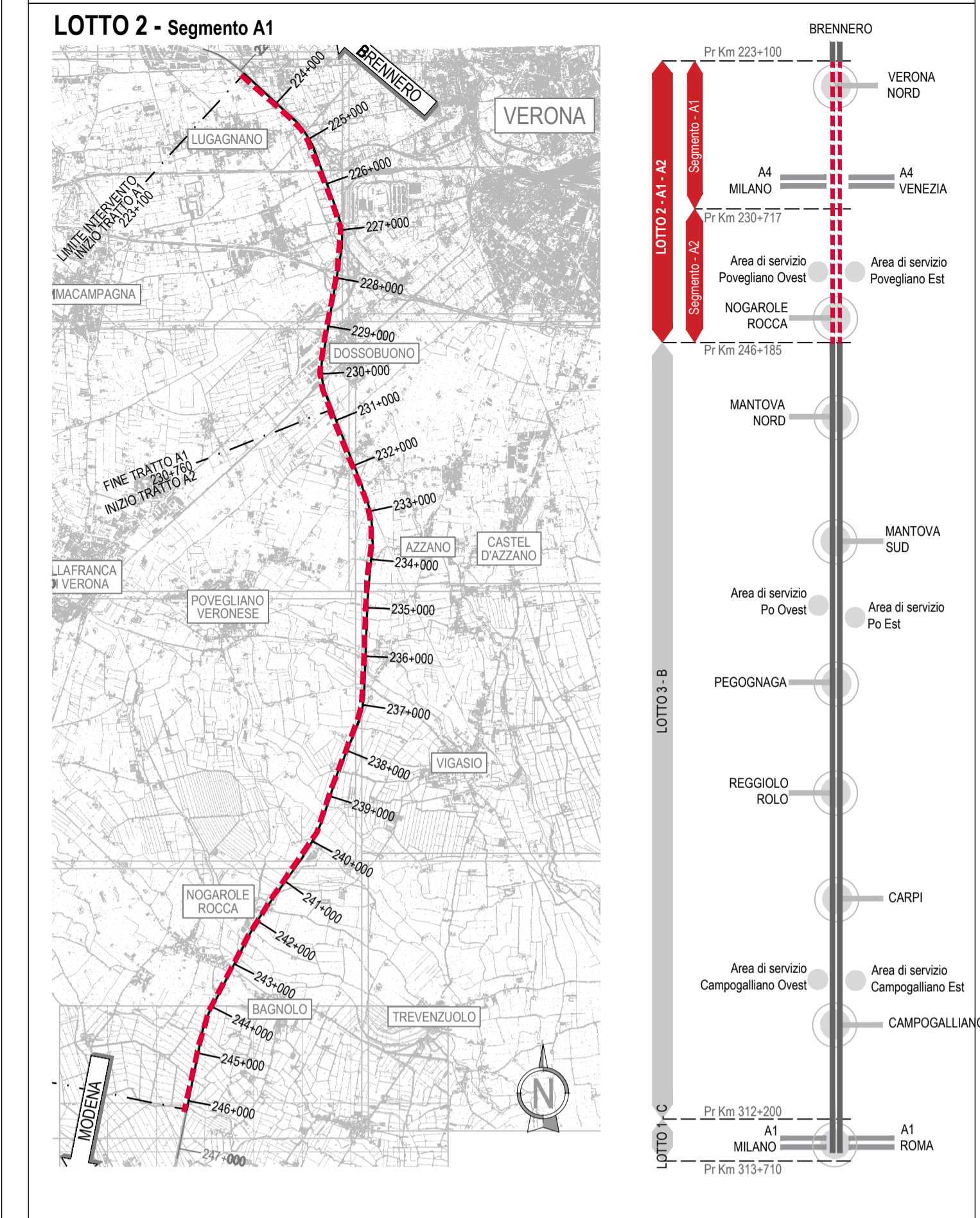
Lungo la scarpata esterna

SPECIE ARBOREE  
• Frassino ossifillo  
• Acero campestre

SPECIE ARBUSTIVE  
• Prugnolo  
• Pallon di maggio  
• Ligustro



# KEY-PLAN GENERALE



Realizzazione della terza corsia nel tratto compreso tra Verona Nord (Km 223) e l'intersezione con l'Autostrada A1 (Km 314)

STUDIO DI IMPATTO AMBIENTALE  
Aggiornamento 2020

Emissione/revisione Settembre 2023 per richiesta integrazioni M.A.S.E.



Autostrada del Brennero S.p.a.  
Brennerautobahn AG



ALLEGATO E: BIODIVERSITA'  
E.2 - Quadro d'insieme misure di mitigazione previste in progetto  
E.2.3 - Lotto 2: da pk 223+100 a pk 246+185  
E.2.3.2 - Abaco mitigazioni 2/2

Data	Revisione	Redazione	Verifica	Approvazione	Prog. e resp. - SIA
Settembre 2023	00	N. Tabarelli	M. Zini	M. Tamanini	