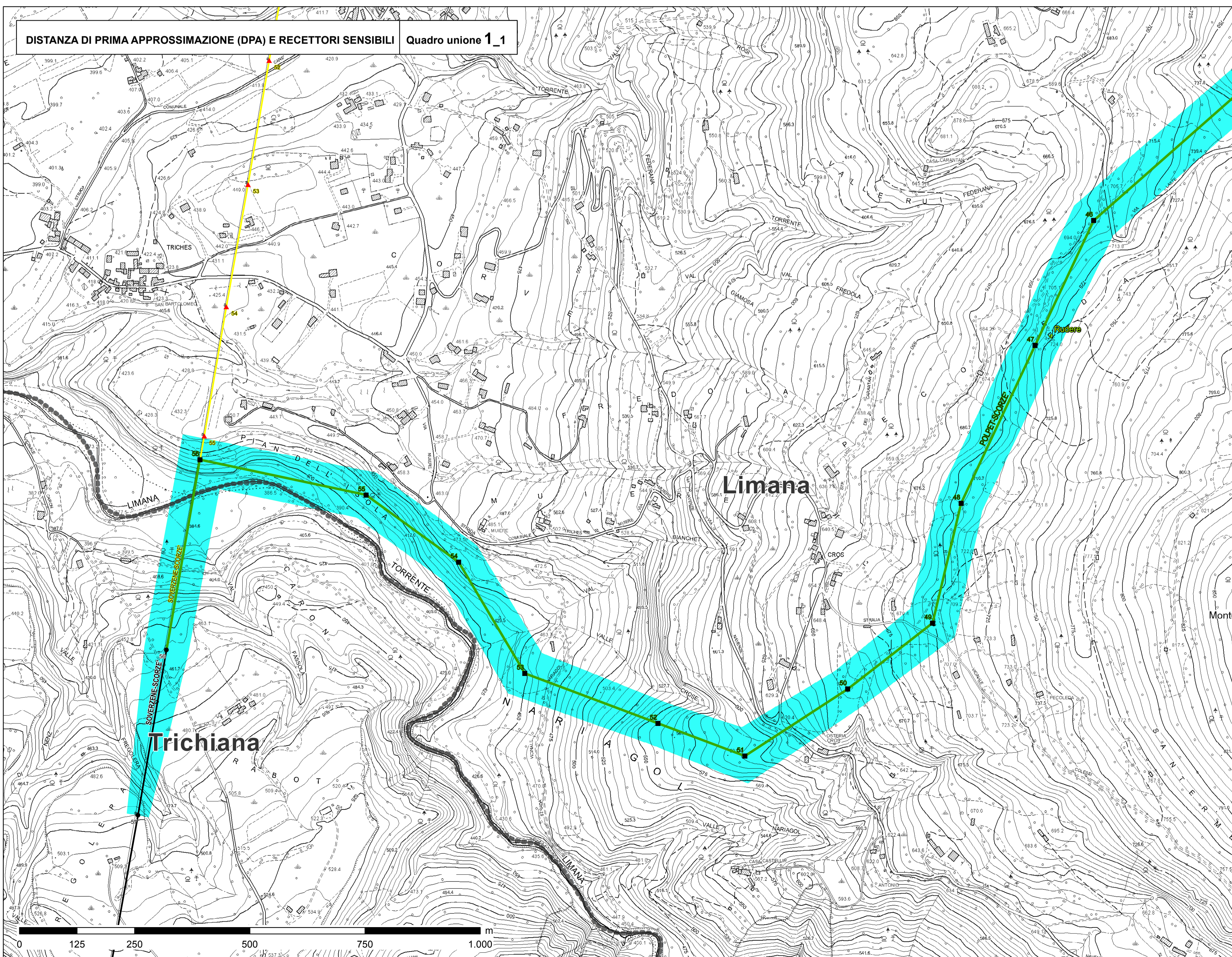


DISTANZA DI PRIMA APPROSSIMAZIONE (DPA) E RECETTORI SENSIBILI Quadro unione 1_2



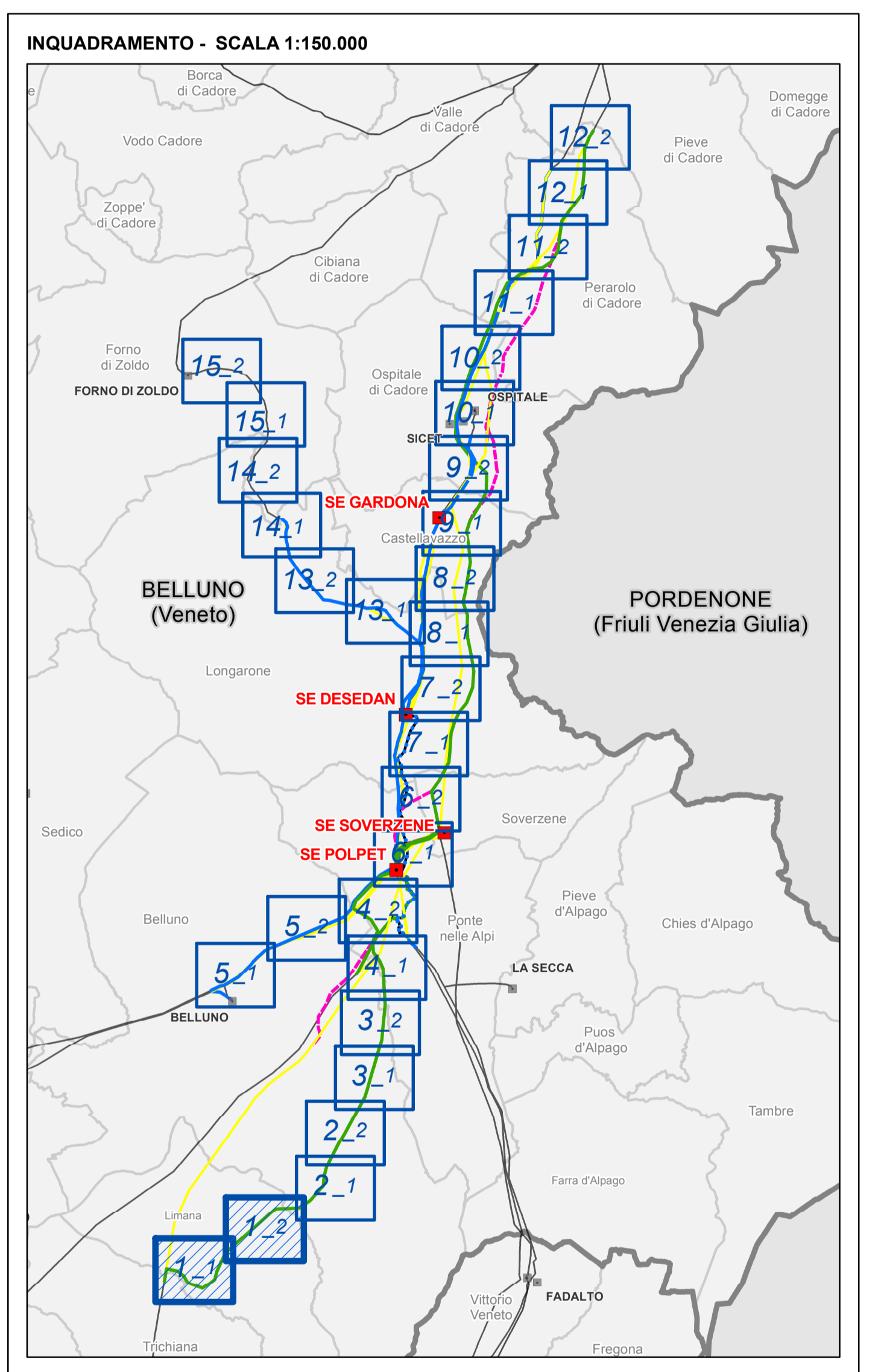
DISTANZA DI PRIMA APPROSSIMAZIONE (DPA) E RECETTORI SENSIBILI Quadro unione 1_1

LEGENDA

- Confine comunale
- Area ubicazione stazioni elettriche
- Elettrodotto esistente
 - Elettrodotto 220 kV e 132 kV
 - Elettrodotto 220 kV e 132 kV
- Elettrodotto da demolire
 - Elettrodotto 220 kV e 132 kV
- Alternative di progetto
 - Elettrodotto - Alternative di progetto
- Elettrodotto 132 kV in progetto
 - Elettrodotto aereo 132 kV
 - Elettrodotto aereo 220 kV declassato a 132 kV
 - Elettrodotto in cavo interrato 132 kV
- Elettrodotto 220 kV in progetto
 - Elettrodotto aereo 220 kV
 - Elettrodotto in cavo interrato 220 kV

DISTANZA DI PRIMA APPROSSIMAZIONE (DPA) E RECETTORI SENSIBILI

- Distanza di prima approssimazione (DPA)
- Recettore sensibile
- Luogo non destinato a permanenza prolungata di persone



INQUADRAMENTO - SCALA 1:150.000

Stampa e firme professionali:

- Stampa circolare: **INGEGNERE** NICOLA RICCIARDINI, n. 1055 Ap. 190184
- Stampa circolare: **INGEGNERE** PIETRO RICCIARDINI, n. 448. Sezione A. n. 1055 Ap. 190184

REVISIONI:

00	giugno 2013	prima emissione	GEOTECH	F. CARRARETTO	N. FERRACIN
N.	DATA	DESCRIZIONE	ELABORATO	VERIFICATO	APPROVATO

PROGETTISTA: **GEOTECH S.r.l.** SOCIETA' DI INGEGNERIA PER IL PROGETTO E L'ESECUZIONE DI OPERE DI INGEGNERIA E ARCHITETTURA

CODIFICA DELL'ELABORATO: **D U 22215A1 B CX 11441**

PROGETTO: **OPERA N°0192** Razionalizzazione e Sviluppo della Rete di Trasmissione Elettrica Nazionale (RTN) nella media valle del Piave

TITOLO: **INTEGRAZIONI ALLO STUDIO DI IMPATTO AMBIENTALE**

DESCRIZIONE: **Distanza di prima approssimazione e recettori sensibili**

NOME DEL FILE: **D U 22215A1 B CX 11441_1** | SCALA: **1:5.000** | FOGLIO: **1/15**

Questo documento contiene informazioni di proprietà Terma SpA e deve essere utilizzato esclusivamente dal destinatario in relazione alle finalità per le quali è stato ricevuto. È vietata qualsiasi forma di riproduzione o divulgazione senza l'esplicito consenso di Terma SpA. This document contains information proprietary to TERMA S.p.A. and it will have to be used exclusively for the purposes for which it has been furnished. Whichever shape of spreading or reproduction without the written permission of TERMA S.p.A. is prohibe.