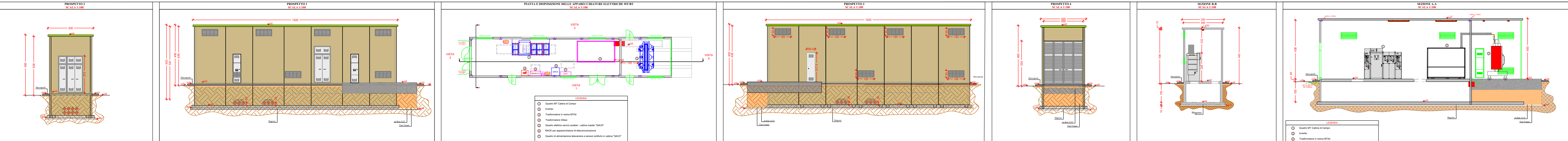
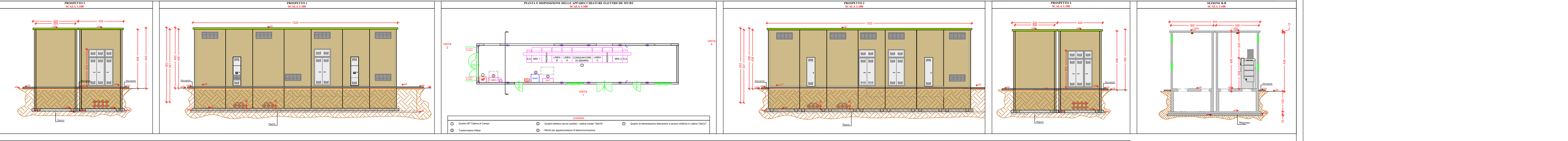


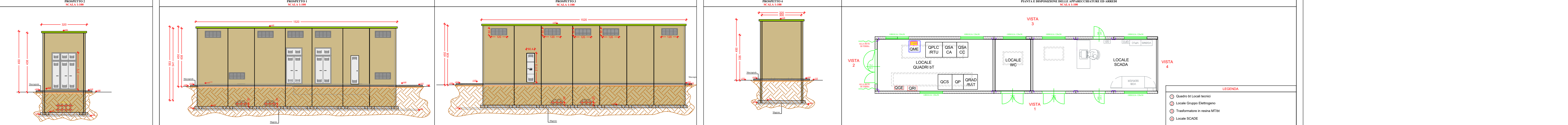
**CABINE MASTER e SLAVE: PIANTE E PROSPETTI**



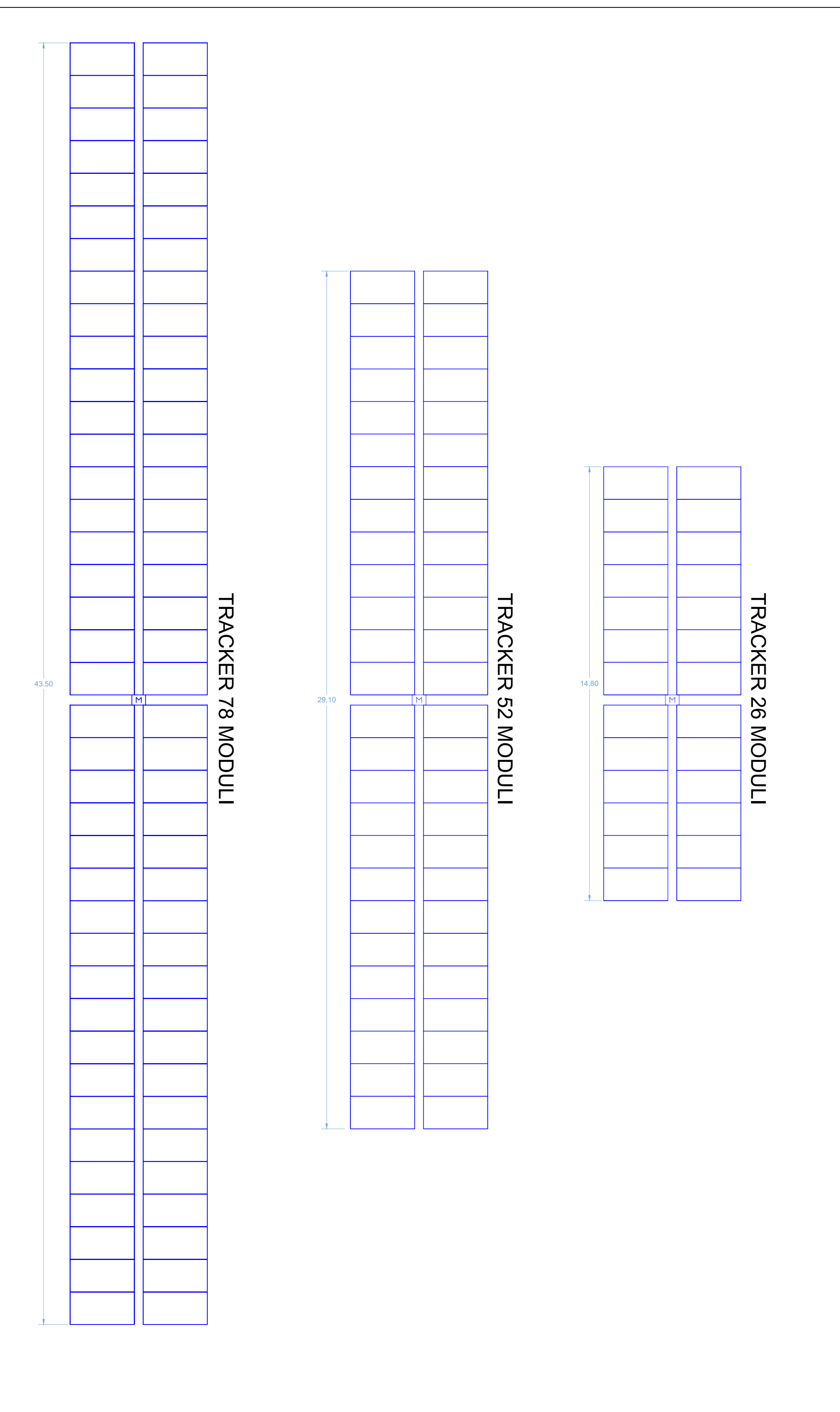
**CABINA DI RACCOLTA: PIANTE E PROSPETTI**



**TIPICO CABINA LOCALI TECNICI BT: PIANTE E PROSPETTI**



**SCHEMA TIPOLOGICO TRACKER - PIANTE E VISTA LATERALE - scala 1:100**



**PANNELLI FOTOVOLTAICI: caratteristiche e dimensioni principali**

**Vertex**  
BIFACIAL DUAL GLASS MONOCRYSTALLINE MODULE

**500W+**  
MAXIMUM POWER OUTPUT

**21.0%**  
MAXIMUM EFFICIENCY

**0~+5W**  
POSITIVE POWER TOLERANCE

**Trina Solar's Duomax Performance Warranty**

**Trina Solar**

**Vertex**  
BIFACIAL DUAL GLASS MONOCRYSTALLINE MODULE

**ELECTRICAL DATA (STC)**

Power (W)	475	480	485	490	495	500	505
Maximum Power Voltage (V)	41.9	42.2	42.5	42.8	43.1	43.4	43.7
Open-Circuit Voltage (V)	50.5	50.7	50.9	51.1	51.3	51.5	51.7
Short-Circuit Current (A)	11.93	11.97	12.00	12.03	12.06	12.10	12.13

**ELECTRICAL DATA (MWT)**

Power (W)	508	514	520	524	530	535	540
Maximum Power Voltage (V)	41.9	42.2	42.5	42.8	43.1	43.4	43.7
Open-Circuit Voltage (V)	51.9	52.1	52.3	52.5	52.7	52.9	53.1
Short-Circuit Current (A)	12.77	12.81	12.85	12.89	12.94	12.98	13.02

**MECHANICAL DATA**

Parameter	Value
Cell Type	Monocrystalline
Cell (mm)	200x200
Module Dimensions	2281x1132x35 mm (89.7x44.5x1.38 inches)
Weight	30.5 kg (67.2 lbs)
Front Glass	2.0 mm (0.0787 inches) High Transmittance Anti-Reflection Strengthened Glass
Front Material	POE/EVA
Back Glass	2.0 mm (0.0787 inches) High Transmittance Glass (Optional Clear Glass)
Frame	30x30x2 (mm) Anodized Aluminum Alloy
IP Rating	IP67
Cable	Photovoltaic Technology Cable (1000V/10kV), PV1-F, 2x25 (2x25mm <sup>2</sup> ), 1000V/10kV
Connector	MC4/50V/15A

**TEMPERATURE BEHAVIOR (per 1000 m)**

**TEMPERATURE BEHAVIOR (per 1000 m)**

**INVERTER: caratteristiche principali**

**SUNNY CENTRAL UP**

**SMA**

**preliminary**

**Efficient**

- Optimizes the use of the available solar energy
- Lowest self-consumption
- High efficiency up to 100% at 25°C

**Robust**

- Designed for long-term operation
- Wide temperature range
- IP67 protection

**Flexible**

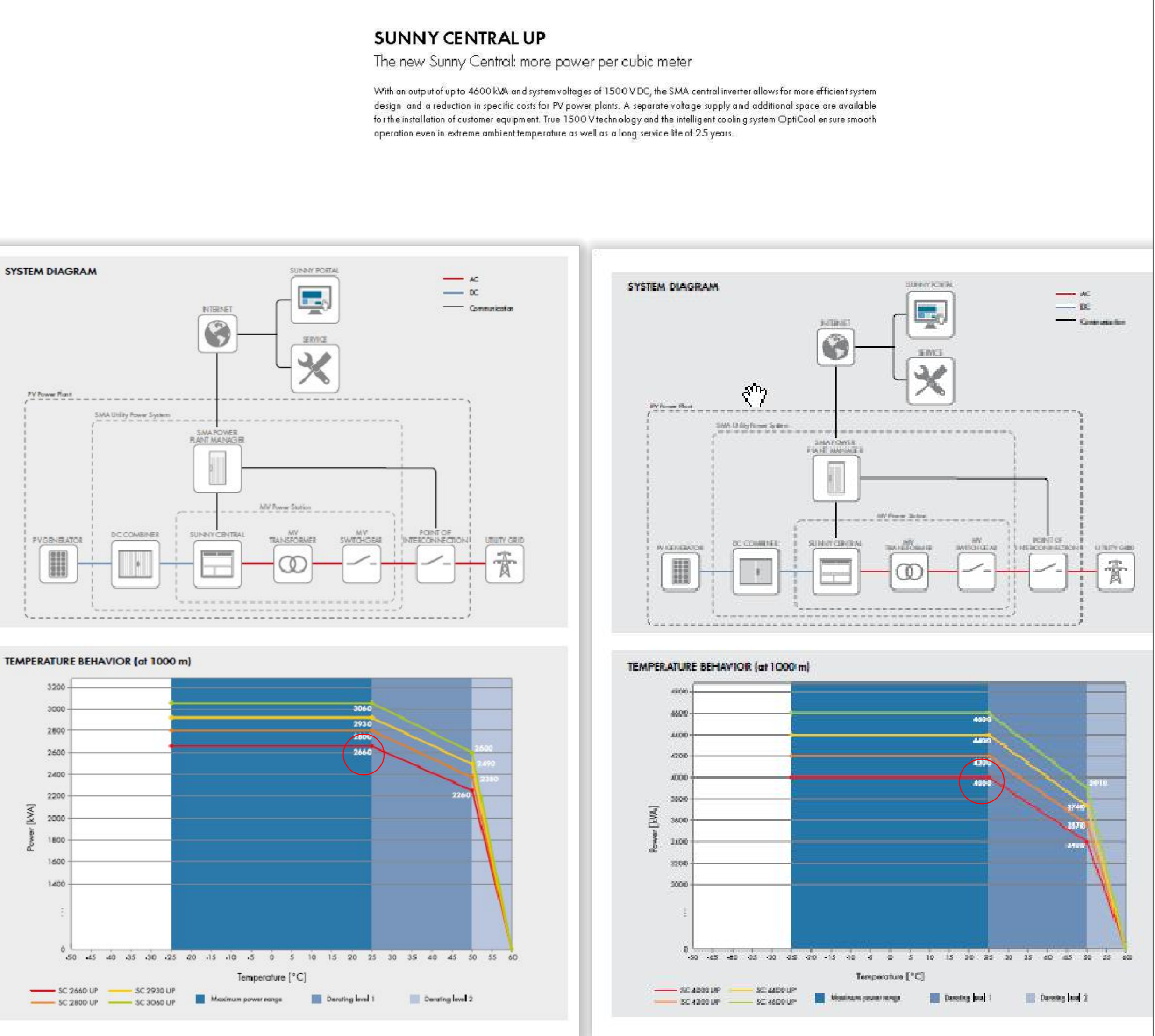
- Compatible with all SMA inverters
- Compatible with all SMA inverters
- Compatible with all SMA inverters

**Easy to Use**

- Simple installation
- Simple installation
- Simple installation

**SUNNY CENTRAL UP**  
The new Sunny Central: more power per cubic meter

With an output up to 4000 kW and system voltage of 1500V DC, the SMA central inverter allows for more efficient system design and a reduction in specific costs for PV power plants. A separate voltage supply and additional space are available for the installation of customer equipment. True 1500V technology and the intelligent cooling system CoolCool ensure smooth operation even in extreme ambient temperatures as well as a long service life of 25 years.



**REGIONE PUGLIA**

**PROVINCIA DI TARANTO**

**COMUNE DI TARANTO**

**STUDIO INGEGNERIA ELETTRICA**  
MEZZA dott. ing. Antonio  
Via S. Maria 101/105 San Severo (FG)  
Tel. 0882 238072 Fax 0882 242451  
www.ingegneriamezza.it

**Dott. Biol. Leonardo Beccarisi**  
Via C. D'Alagni 43, 72019 Grotte (BT)  
tel. 050391895  
E-Mail: beccarisi@beccarisi.it  
Ordine degli Ingegneri della Provincia di Foggia mat. n. 1164

**Dott. Biol. Elisa Gallo**  
Via S. Maria 22, 72044 Grotte (BT)  
tel. 050391895  
E-Mail: gallo@ingegneriamezza.it  
Ordine degli Ingegneri della Provincia di Foggia mat. n. AA\_20001

**Dott. Antonio Faola**  
Via C. D'Alagni 43, 72019 Grotte (BT)  
tel. 050391895  
E-Mail: faola@ingegneriamezza.it  
Ordine degli Ingegneri della Provincia di Foggia mat. n. AA\_04704

**Dott. Archeologo Antonio Mangia**  
Via S. Maria 22, 72044 Grotte (BT)  
tel. 050391895  
E-Mail: mangia@ingegneriamezza.it  
Ordine degli Ingegneri della Provincia di Foggia mat. n. AA\_04704

**STUDIO FALCONE**  
**Ing. Antonio Falcone**  
Via C. D'Alagni 43, 72019 Grotte (BT)  
tel. 050391895 Fax 0882 242451  
E-Mail: falcone@ingegneriamezza.it  
Ordine degli Ingegneri della Provincia di Foggia mat. n. 2100

**Geom. Matteo Occhiochiuso**  
Via S. Maria 22, 72044 Grotte (BT)  
tel. 050391895  
E-Mail: occhiochiuso@ingegneriamezza.it  
Ordine degli Ingegneri della Provincia di Foggia mat. n. 1101

**Progetto definitivo per la realizzazione di un impianto Fotovoltaico denominato "BUFFALUTO 2" da realizzarsi su aree demaniali in località "Buffaluto" nel territorio comunale di Taranto (TA) per una potenza complessiva di 47,430 MWp con sistema di accumulo da 25/50 MW/MWh nonché delle opere connesse ed infrastrutture indispensabili alla costruzione e all'esercizio dell'impianto**

**AUTORITA' PROCEDENTE V.I.A. E DELLA SICUREZZA ENERGETICA**  
AS3QHVA Elaborato Grafico\_12.pdf

**AUTORIZZAZIONE**  
PROCEDENTE A.U.

**REGIONE PUGLIA**

**DATA**  
09 Dicembre 2022

**OGGETTO**  
Progetto definitivo

**ELABORAZIONE**  
Geom. K. Salari

**VERIFICA**  
Ing. A. Manno

**APPROVAZIONE**  
8/7/21

**SCALE**  
1:100

**FORMATO**  
A0

**CODICE PRATICA**  
JS3QHVA