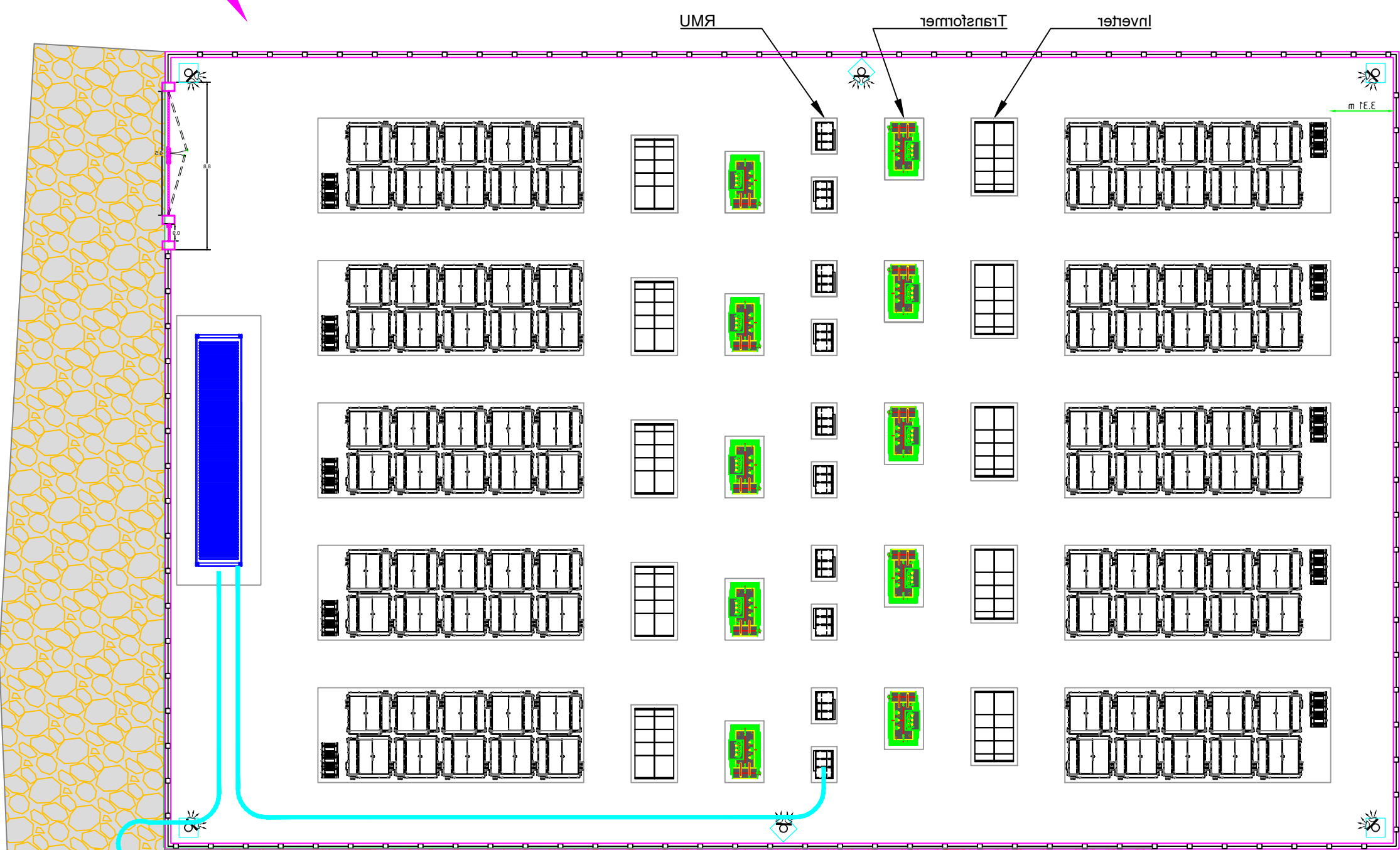
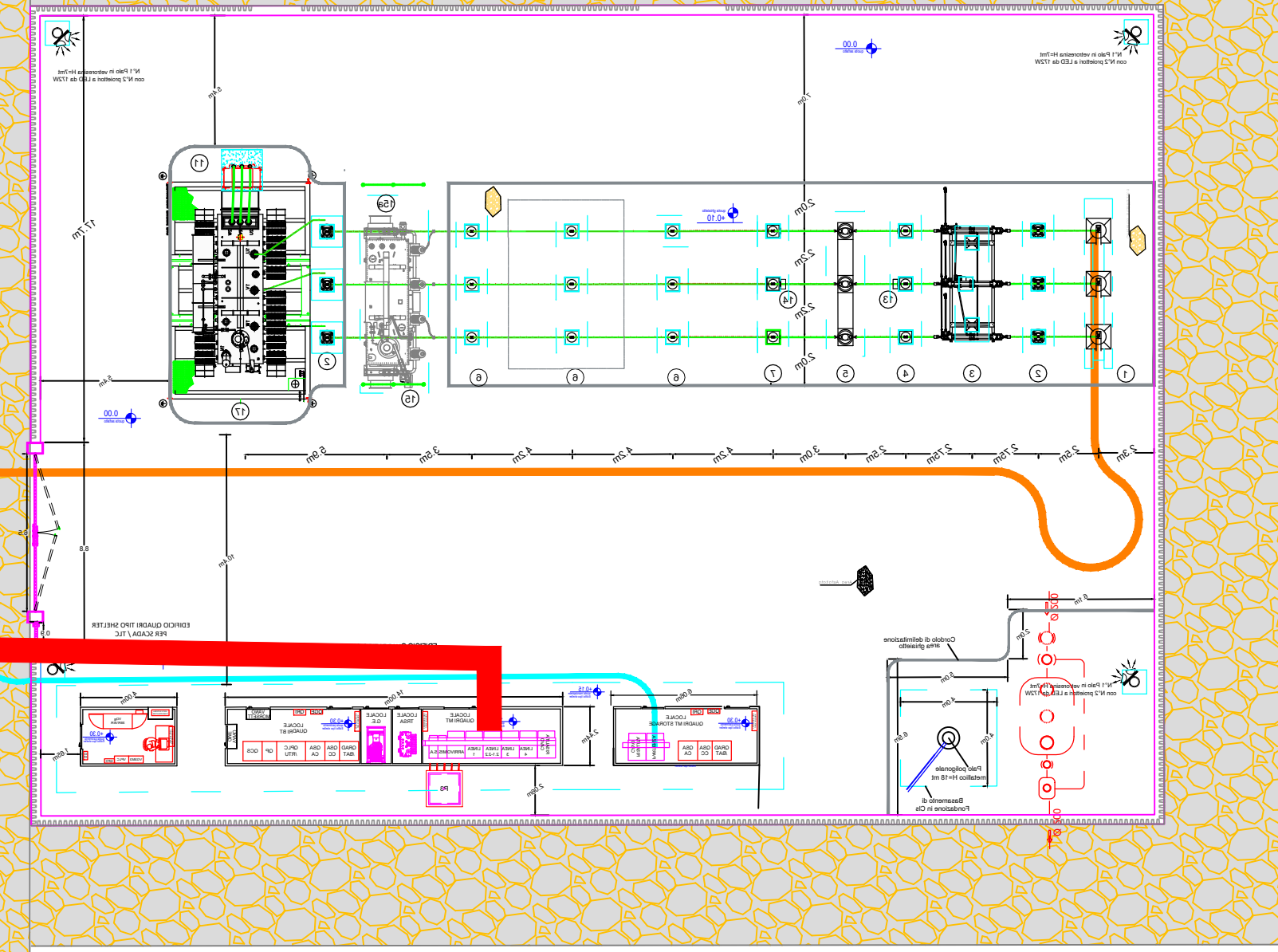


Sistema di accumulo da 25/50 MW/MWh

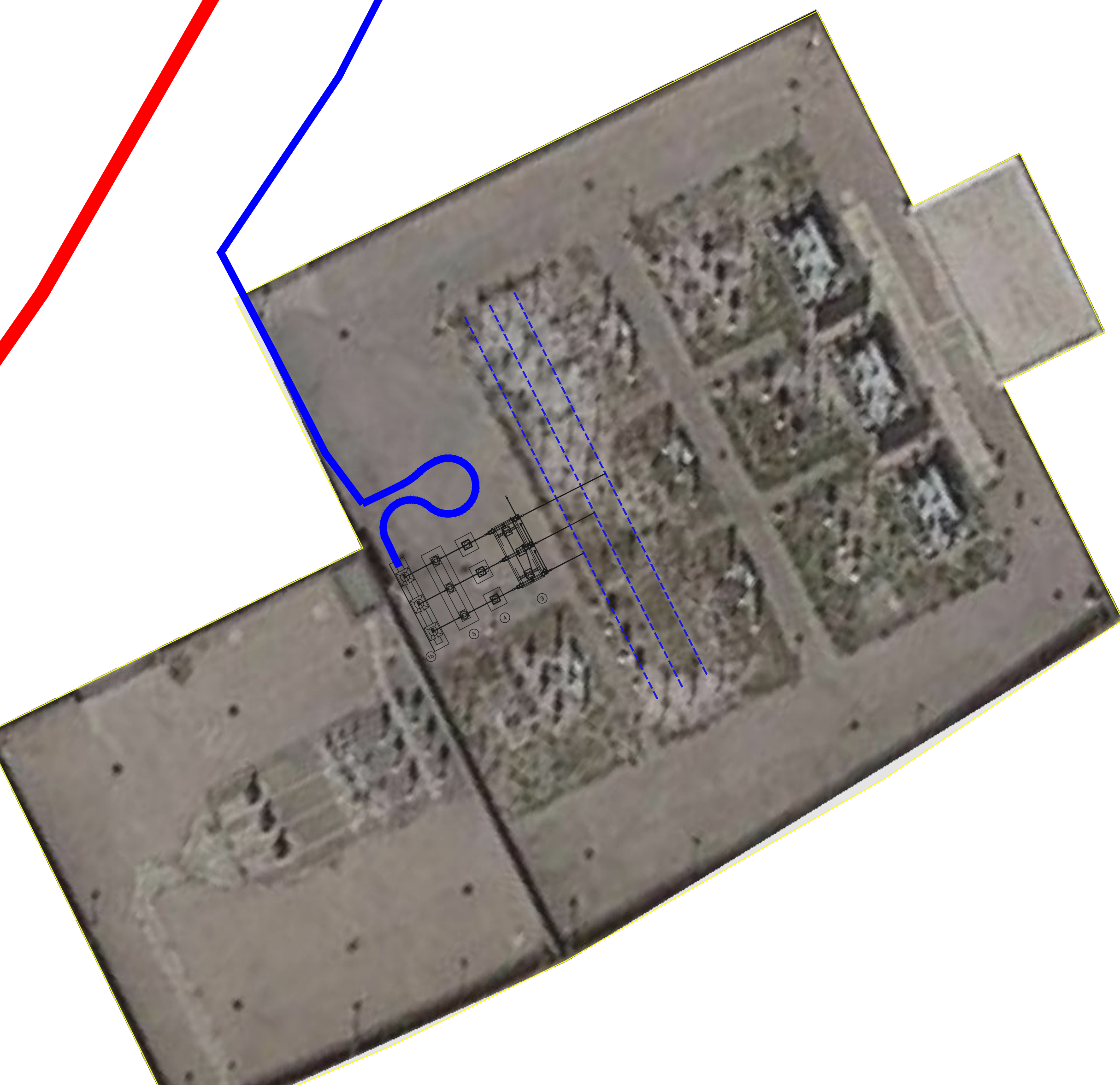


SSE Produttore

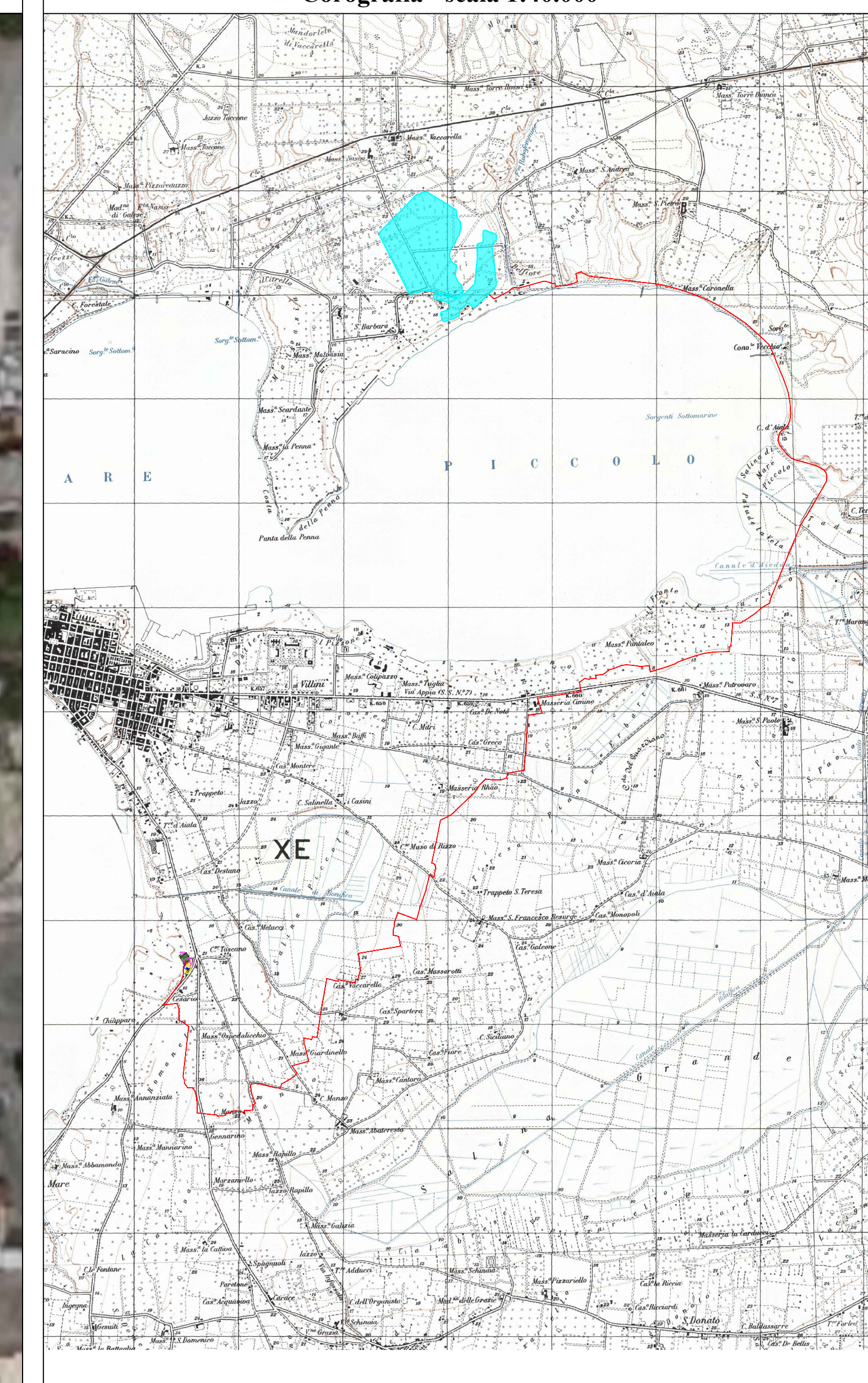


Arrivo linea AT

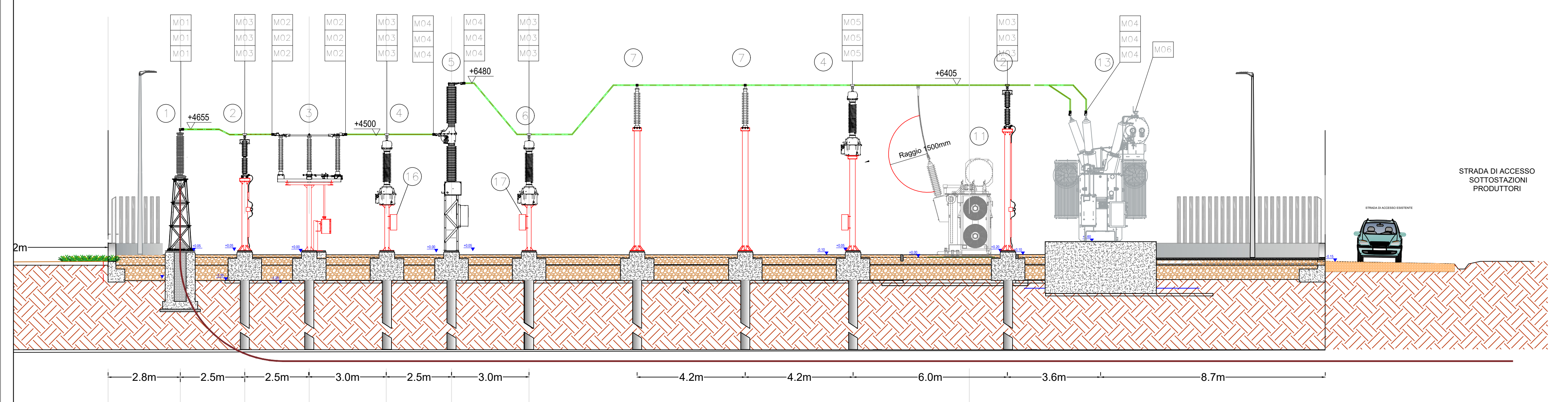
Cabina primaria Enel



Sistema di accumulo da 25/50 MW/MWh

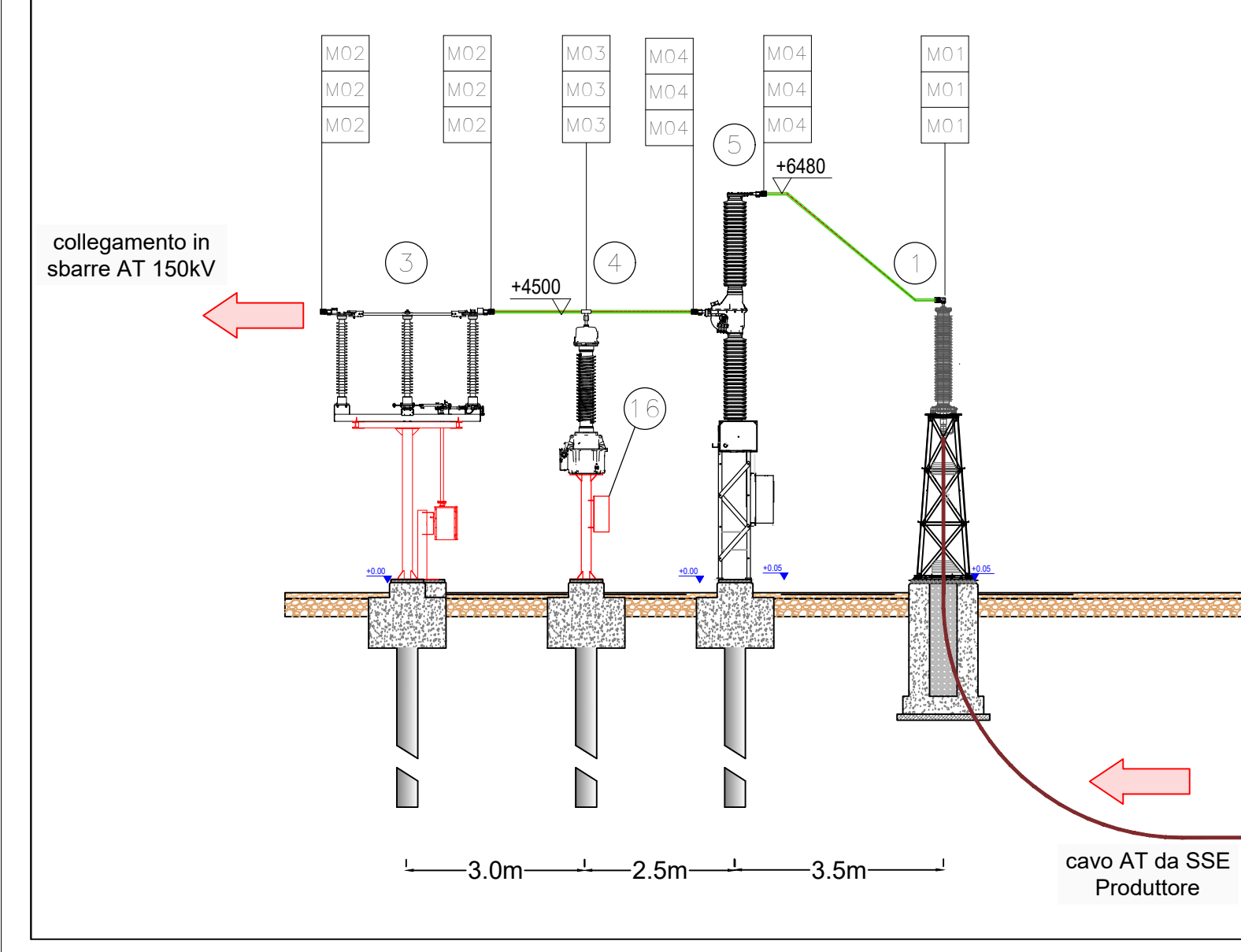


Profilo Elettromeccanico SSE - scala 1:100



Profilo Elettromeccanico SSE - scala 1:100

SEZIONE NUOVO STALLO ARRIVO LINEA IN CP ENEL



LEGENDA APPARECCHIATURE AT

REF.	DESCRIZIONE
1a	Terminale cavo AT da 400mmq - lato TERNA Costruttore: Nescans Italia S.p.A.
1b	Terminale cavo AT da 400mmq - lato Utente - PRODUTTORE LV4 EOLICO Costruttore: Nescans Italia S.p.A.
1c	Terminale cavo AT da 400mmq - lato Utente - PRODUTTORE LV4 FOTOVOLTAICO
2	Sezionatore con contattoriche PEKLM Q144-H170 Costruttore: ABB Power Technologies AB S.p.A.
3	Sezionatore tripolare a 145-170kV con lame di messa a terra e comando motorizzato Costruttore: Nuova Piacenti S.r.l.
3a	Sezionatore tripolare alto 145-170kV senza lame di messa a terra
4	Trasformatore di tensione induttivo in olio EMF 170kV M3U (Prestazione / Protezione) Costruttore: ABB S.p.A. - Power Products Division
5	Interruttore tripolare con trasformatori di corrente incorporati COMPASS 170kV Costruttore: ABB S.p.A.
6	Supporto per comparsa cinescopio
6a	Fondazione per futuro interruttore sezionatore COMPASS 170 kV
7	Trasformatore di tensione induttivo in olio EMF 170kV M1 (Prestazione / Protezione) Costruttore: ABB S.p.A. - Power Products Division
8	Trasformatore di potenza 16/20 MVA ONAN/ONAF M1N1 100/104 (20 / 20kV) Costruttore: ABB S.p.A.
9	Interruttore sezionatore con trasformatori di corrente e tensione incorporati COMPASS 170 kV
10	Supporto per messa a terra centro stella trasformatore AT
11	Uscita cavi MT
12	Armadio smistamento cavi - MK TRAFQ
13	Cassetta per secondari trasformatore di tensione induttivo (protezione)
14	Cassetta per secondari trasformatore di tensione induttivo (misura)
15a	Trasformatore di potenza 60MVA (DA UTILIZZARE IN CASO DI GUASTO DEL TRASFORMATORE PRINCIPALE) M1N1 150/150 (20 / 30) Costruttore: ABB S.p.A.
15	Solella di fondazione in c/c armato per Trasformatore di potenza da 60MVA
16	Supporto sbarre

REGIONE PUGLIA PROVINCIA DI TARANTO COMUNE DI TARANTO

872 srl
Sede: Viale A. Volta, 101
80133 Firenze
C.F.P. IVA 07230410487

STUDIO INGEGNERIA ELETTRICA
MEZZANA dott. ing. Antonio
Via S. Tom. 12/11510 San Andrea 701
Tel. 082 220072 Fax 082 242651
email: info@studiomezzana.it
Ordine degli Ingegneri della Provincia di Foggia mat. n. 1064

Dott. Biol. Leonardo Becarisi
Via D'Ongina, 41 - 71013 Grottole (CB)
tel. 08749895
E-Mail: leonardo@becarisi.it
Ordine nazionale dei Biologi - Albo Sezione mat. n. AA_867313

Dott.ssa Anastasia Agnoli
Via Amato, Dac. 37 71100 Lecce (LE)
tel. 393529209
E-Mail: anastasia.agnoli@gmail.com

Dott. Agr. Barnaba Marinosci
Via Piana 10, 72040 Altino (LE)
Tel. 083 3020201
E-Mail: barnabamarinosci@gmail.com
Ordine dei Dottori Agronomi e Forestali provincia di Lecce mat. n. 674

Dott. Antonio Feola
Via Crivella n°151 84050 Moio della Civitella (SA)
tel. 082 250202
E-Mail: feola@feola.com
Ordine Nazionale dei Biologi mat. n. AA_047004

Dott. Archeologo Antonio Mangia
tel. 083 250207
E-Mail: amangia@probo.it
Circolo Nazionale dei Professorati dei Beni Culturali del Ministero della Cultura n.1516

Ing. Tommaso Monaco
Tel. 085 439850 Fax 085 504985
E-Mail: ing.tommaso@delcompro.it
Ordine degli Ingegneri della provincia di Foggia mat. n. 1139

Geom. Matteo Occhiochiuso
Tel. 083 561292
E-Mail: matteo.occhiochiuso@ing.it
Collegio dei Geometri e Geometri Laureati di Lecce mat. n. 1101

STUDIO PALCICHE
Ing. Antonio Falcone
Tel. 084 330376 Fax 084 334278
E-Mail: antonio.falcone@palciche.it
Ordine degli Ingegneri di Foggia mat. n.2102

Dott. Nazario Di Lella
Tel. Fax 082 991794 | tel. 082 3295902
E-Mail: geol.dilella@gmail.com
Ordine regionale dei Geologi della Puglia mat. n. 345

Progetto definitivo per la realizzazione di un impianto Fotovoltaico denominato "BUFFOLUTO 2" da realizzarsi su aree demaniali in località "Buffoluto" nel territorio comunale di Taranto (TA) per una potenza complessiva di 47,439 MWp con sistema di accumulo da 25/50 MW/MWh nonché delle opere connesse ed infrastrutture indispensabili alla costruzione e all'esercizio dell'impianto

AUTORITA' PROCEDENTE V.I.A. : MINISTERO DELL'AMBIENTE E DELLA SICUREZZA ENERGETICA		AUTORITA' PROCEDENTE A.L. : REGIONE PUGLIA	
Forma delimitata: SECONDA Elaborato Grafico: 17.pdf			
Revisione: 1			
Parametri e profilo elettromeccanico SSE Produttore, Storage e Stato AT			
00	Dicembre 2022	Progetto definitivo	Geom. K. Salan Ing. A. Miccini 872 srl
Rev.	Data	Oggetto della revisione	Elaborazione Verifica Approvazione
Scale: varie			
Formato: varie			
Codice Pratica: JS3QHV4			