

**LEGENDA**

Confine comunale

**OPERE INTERESSATE DAL PROGETTO**

**Stazioni e centrali elettriche**

Area ubicazione stazioni elettriche

**Elettrodotti esistenti**

Elettrodotti 220 kV e 132 kV

**Elettrodotti da demolire**

Elettrodotti 220 kV e 132 kV

**Alternative di progetto**

Elettrodotti - Alternative di progetto

**Elettrodotti 132 kV in progetto**

Elettrodotti aerei 132 kV

Elettrodotti aerei 220 kV declassate a 132 kV

Elettrodotti in cavo interrato 132 kV

**Elettrodotti 220 kV in progetto**

Elettrodotti aerei 220 kV

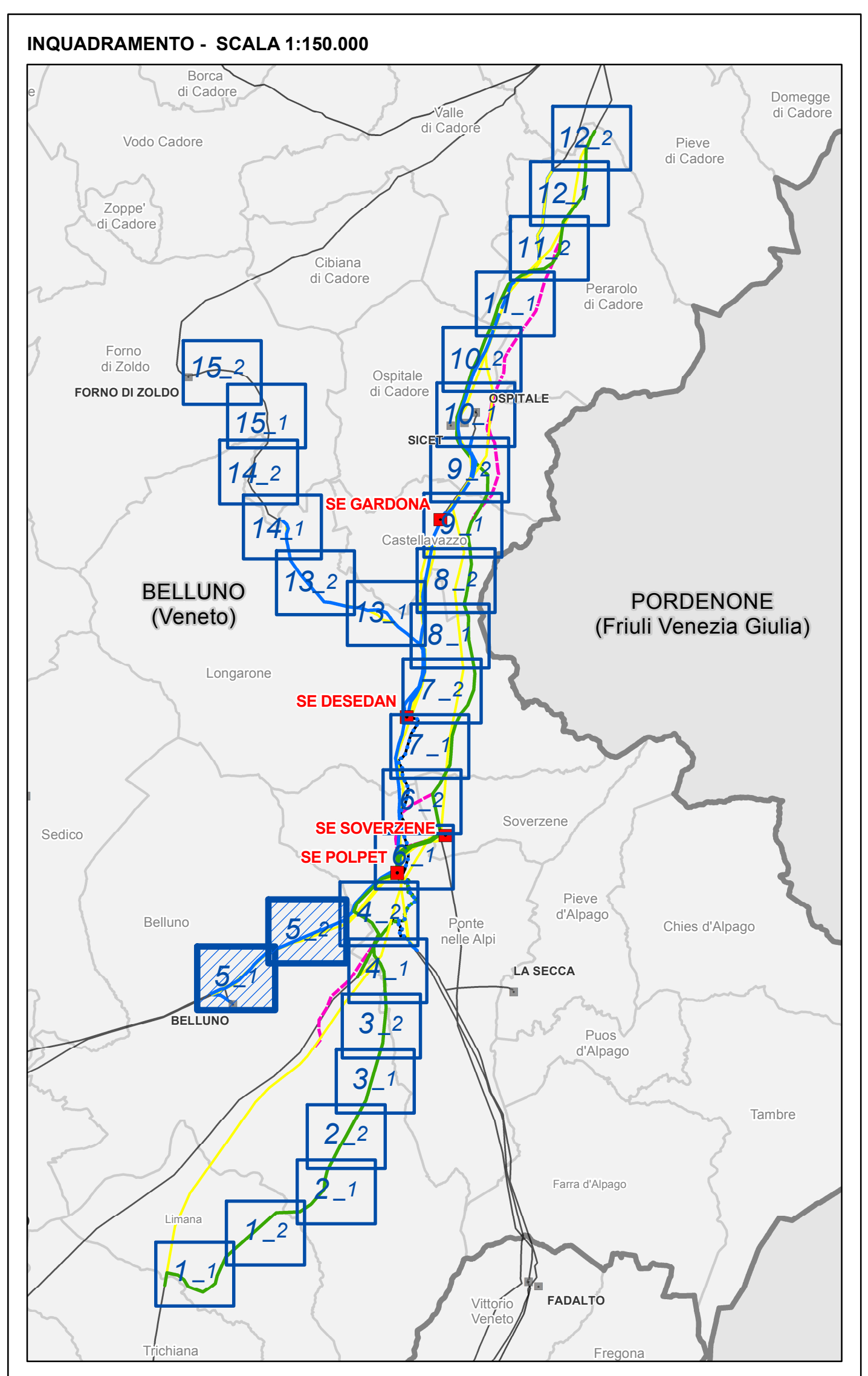
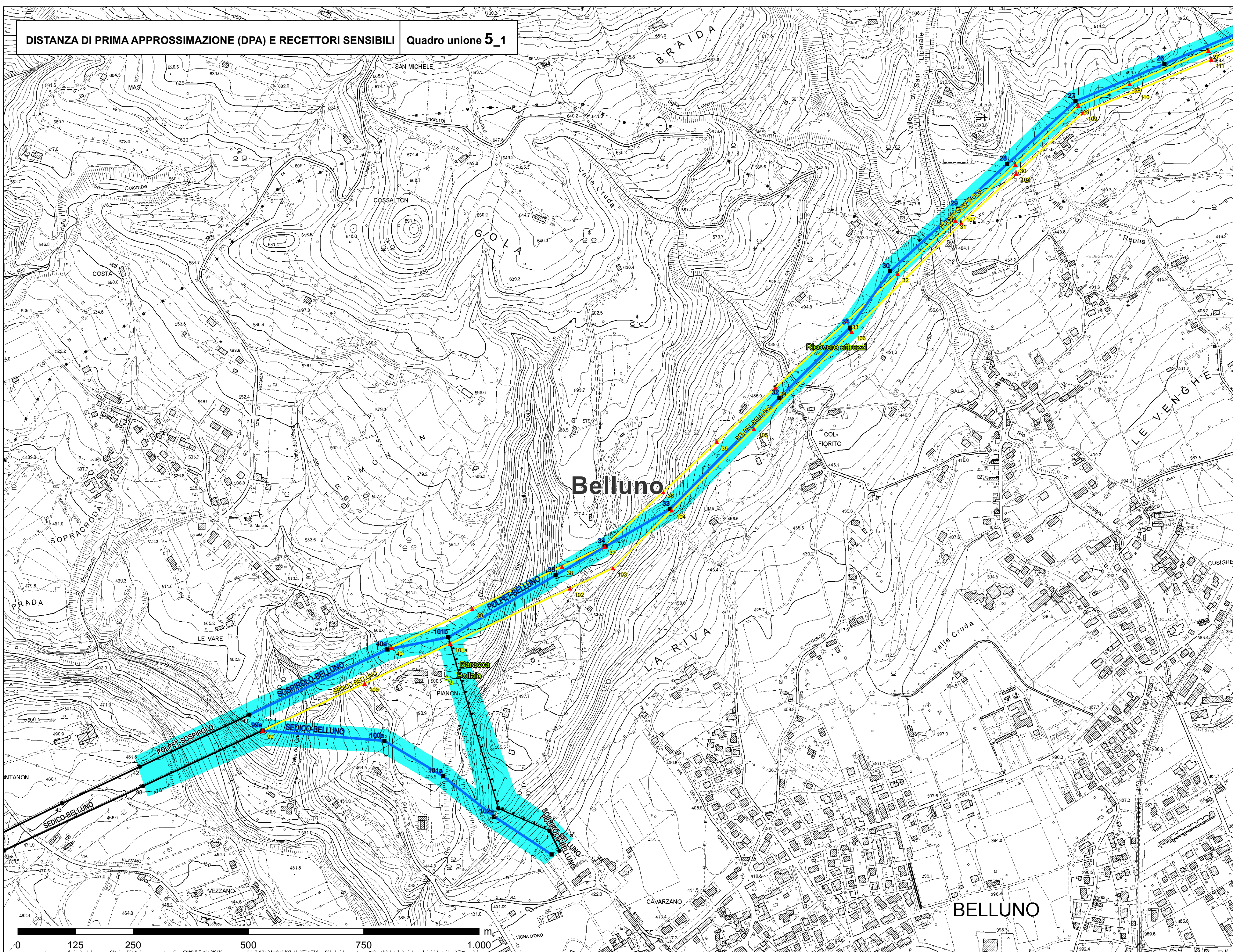
Elettrodotti in cavo interrato 220 kV

**DISTANZA DI PRIMA APPROSSIMAZIONE (DPA) E RECETTORI SENSIBILI**

Distanza di prima approssimazione (DPA)

Recettore sensibile

Luogo non destinato a permanenza prolungata di persone



REVISIONI

00	giugno 2013	prima emissione	GEOTECH	F. CARRARETTO	N. FERRACIN
N.	DATA	DESCRIZIONE	ELABORATO	VERIFICATO	APPROVATO

PROGETTISTA: GEOTECH S.r.l. SOCIETA' DI INGEGNERIA PER IL PROGETTO E LA REALIZZAZIONE DI OPERE DI INFRASTRUTTURA

CODIFICA DELL'ELABORATO: D U 22215A1 B CX 11441

PROGETTO: OPERA N°0192

RICAVATO DAL DOC. TERNA: RAZIONALIZZAZIONE E SVILUPPO DELLA RETE DI TRASMISSIONE ELETTRICA NAZIONALE (RTN) NELLA MEDIA VALLE DEL PIAVE

CLASSIFICAZ. DI SICUREZZA: STUDIO DI IMPATTO AMBIENTALE

Distanza di prima approssimazione e recettori sensibili

NOME DEL FILE: D U 22215A1 B CX 11441\_5

SCALA: 1:5.000

FOLGIO: 5/15

Questo documento contiene informazioni di proprietà Terma SpA e deve essere utilizzato esclusivamente dal destinatario in relazione alle finalità per le quali è stato ricevuto. È vietata qualsiasi forma di riproduzione o divulgazione senza l'esplicito consenso di Terma SpA. This document contains information proprietary to TERMA S.p.A. and it will have to be used exclusively for the purposes for which it has been furnished. Whichever shape of spreading or reproduction without the written permission of TERMA S.p.A. is prohibe.