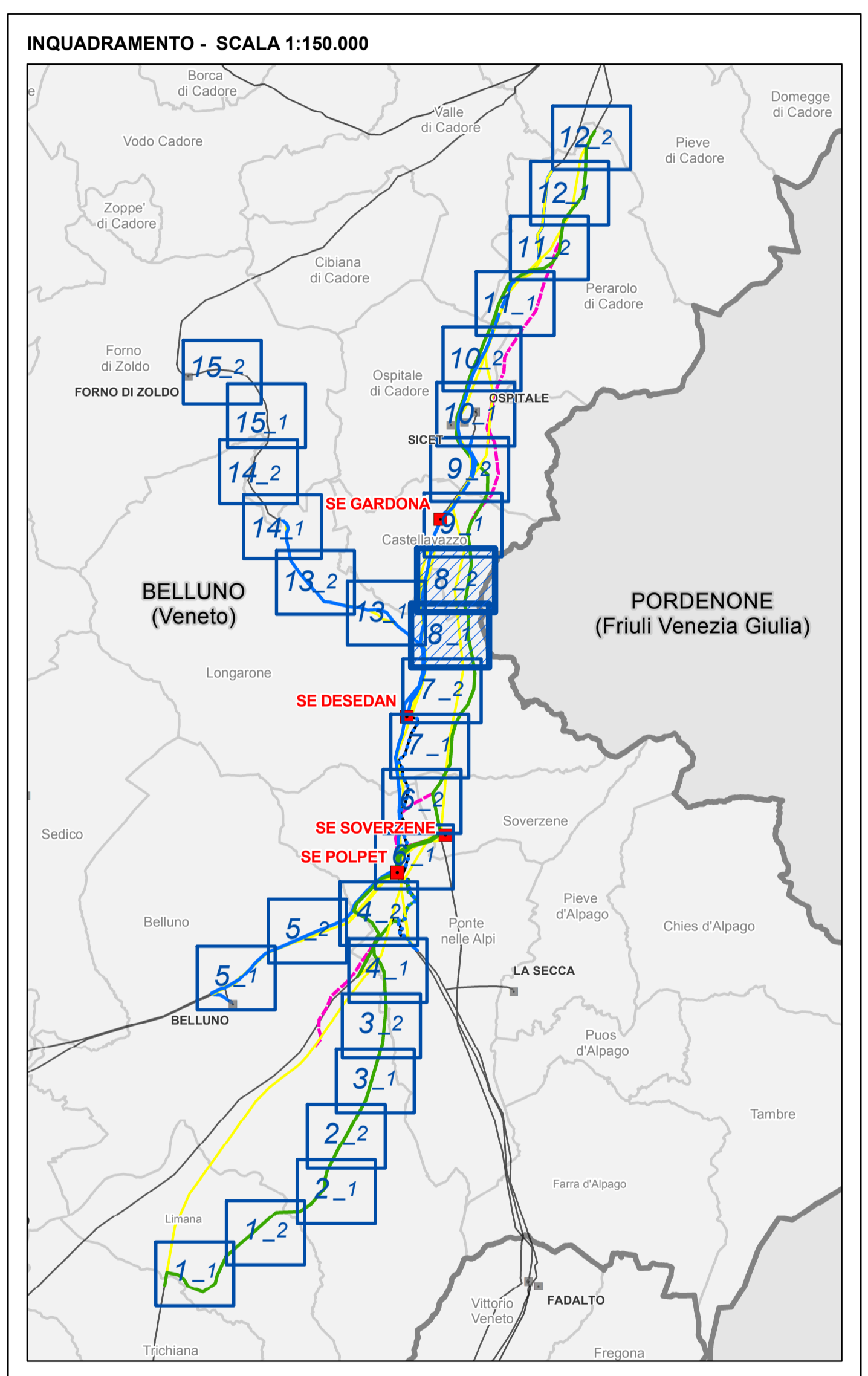
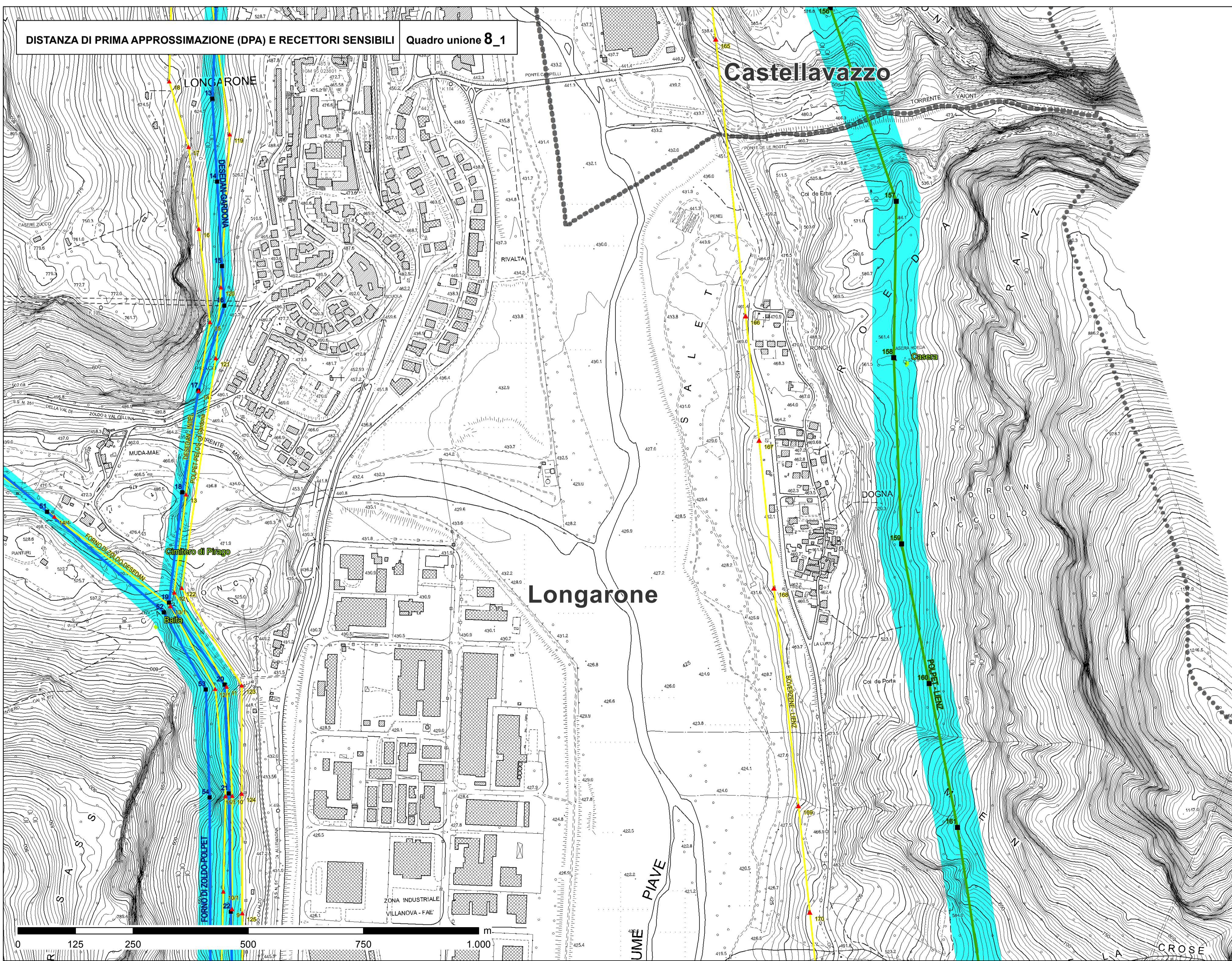


LEGENDA

- Confine comunale
- Area ubicazione stazioni elettriche
- OPERE INTERESSATE DAL PROGETTO**
- Stazioni e centrali elettriche**
- Elettrodotti esistenti**
 - Elettrodotti 220 kV e 132 kV
 - Elettrodotti 220 kV e 132 kV
- Elettrodotti da demolire**
 - Elettrodotti 220 kV e 132 kV
- Alternative di progetto**
 - Elettrodotti - Alternative di progetto
- Elettrodotti 132 kV in progetto**
 - Elettrodotti aerei 132 kV
 - Elettrodotti aerei 220 kV declassate a 132 kV
 - Elettrodotti in cavo interrato 132 kV
- Elettrodotti 220 kV in progetto**
 - Elettrodotti aerei 220 kV
 - Elettrodotti in cavo interrato 220 kV
- DISTANZA DI PRIMA APPROSSIMAZIONE (DPA) E RECETTORI SENSIBILI**
 - Distanza di prima approssimazione (DPA)
 - Recettore sensibile
 - Luogo non destinato a permanenza prolungata di persone



Professional stamps and signatures of the project team, including the project manager and technical staff.

REVISIONI	DATA	DESCRIZIONE	ELABORATO	VERIFICATO	APPROVATO
00	giugno 2013	prima emissione	GEOTECH	F.CARRARETTO	N.FERRACIN

PROGETTISTA	CODIFICA DELL'ELABORATO	TITOLLO
GEOTECH S.r.l.	D U 22215A1 B CX 11441	Razionalizzazione e Sviluppo della Rete di Trasmissione Elettrica Nazionale (RTN) nella media valle del Piave
OPERA N°0192		INTEGRAZIONI ALLO STUDIO DI IMPATTO AMBIENTALE
RICAVATO DAL DOC. TERNA		Distanza di prima approssimazione e recettori sensibili

NOME DEL FILE	SCALA	FOGLIO
D U 22215A1 B CX 11441_8	1:5.000	8/15

Questo documento contiene informazioni di proprietà Terma SpA e deve essere utilizzato esclusivamente dai destinatari in relazione alle finalità per le quali è stato ricevuto. È vietata qualsiasi forma di riproduzione o divulgazione senza l'esplicito consenso di Terma SpA. This document contains information proprietary to TERNA S.p.A. and it will have to be used exclusively for the purposes for which it has been furnished. Whenever shape of spreading or reproduction without the written permission of TERNA S.p.A. is prohibited.