

REGIONE SICILIA  
Provincia di Trapani  
COMUNE DI CASTELVETRANO

PROGETTO

POTENZIAMENTO PARCO EOLICO CASTELVETRANO



PROGETTO ESECUTIVO

COMMITTENTE

ERG Wind Energy



PROGETTISTA:



Hydro Engineering s.s.  
di Damiano e Mariano Galbo  
via Rossotti, 39  
91011 Alcamo (TP) Italy



OGGETTO DELL'ELABORATO:

DOCUMENTAZIONE FOTOGRAFICA

CODICE PROGETTISTA	DATA	SCALA	FOGLIO	FORMATO	CODICE DOCUMENTO				
					IMP.	DISC.	TIPO DOC.	PROG.	REV.
	Maggio 2023	/	1 di 13	A4	CSV	ENG	REL	0017	00

NOME FILE: CSV-EXE-REL-0017\_00.doc

ERG Wind Energy S.r.l. si riserva tutti i diritti su questo documento che non può essere riprodotto neppure parzialmente senza la sua autorizzazione scritta.

CODICE COMMITTENTE					OGGETTO DELL'ELABORATO	PAGINA
IMP.	DISC.	TIPO DOC.	PROGR.	REV	POTENZIAMENTO PARCO EOLICO CASTELVETRANO DOCUMENTAZIONE FOTOGRAFICA	2
<b>CSV</b>	<b>EXE</b>	<b>REL</b>	<b>0017</b>	<b>00</b>		

Storia delle revisioni del documento

REV.	DATA	DESCRIZIONE REVISIONE	REDATTO	VERIFICATO	APPROVATO
00	Maggio 2023	Prima emissione	PA	VF	MG

CODICE COMMITTENTE					OGGETTO DELL'ELABORATO	PAGINA
IMP.	DISC.	TIPO DOC.	PROGR.	REV	POTENZIAMENTO PARCO EOLICO CASTELVETRANO DOCUMENTAZIONE FOTOGRAFICA	3
<b>CSV</b>	<b>EXE</b>	<b>REL</b>	<b>0017</b>	<b>00</b>		

1. **DOCUMETAZIONE FOTOGRAFICA.....4**

CODICE COMMITTENTE					OGGETTO DELL'ELABORATO	PAGINA
IMP.	DISC.	TIPO DOC.	PROGR.	REV	POTENZIAMENTO PARCO EOLICO CASTELVETRANO DOCUMENTAZIONE FOTOGRAFICA	4
CSV	EXE	REL	0017	00		

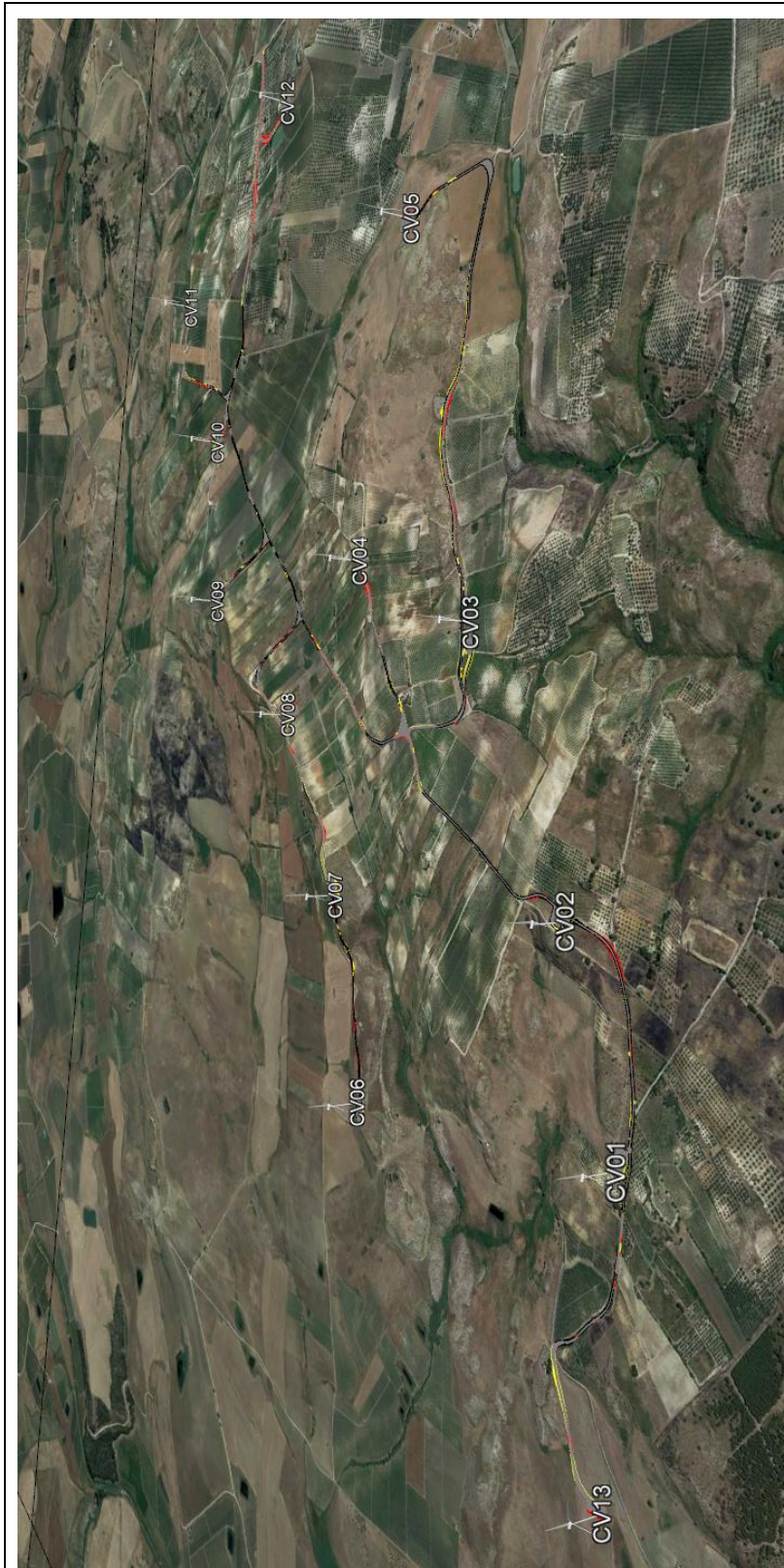
## 1. DOCUMETAZIONE FOTOGRAFICA

La società Erg Wind Energy a r.l., avente sede legale presso Torre WTC, Via De Marini 1, 16149 Genova è stata autorizzata ai sensi dell'art.12, comma3 del D.lgs. 29/12/2003 n.387 e s.m.e.i , allo smantellamento dei 20 aerogeneratori esistenti e alla realizzazione e all'esercizio di un nuovo impianto eolico di potenza complessiva pari a 58,50 MW, da realizzarsi nel Comune di Castelvetro (TP) , costituito da tredici nuovi aerogeneratori aventi potenza ciascuno di 4,50 MW ( contraddistinti dalle sigle R-CV01, R-CV02, R-CV03, R-CV04, R-CV05, R-CV06, R-CV07, R-CV08, R-CV09, R-CV10, R-CV11, R-CV12 e R-CV13) e dalle opere connesse e le infrastrutture indispensabili alla costruzione e all'esercizio dell'impianto stesso tra cui anche le opere per la connessione alla rete elettrica.

Nel presente documento è mostrata ampia documentazione fotografica dello stato dei luoghi con le foto su ogni postazione dove sarà realizzato il nuovo aerogeneratore.

Si allegano prima della documentazione fotografica le immagini che mostrano le simulazioni dei nuovi aerogeneratori sui crinali riportate con le dimensioni reali sul modello 3d di Google Earth.

CODICE COMMITTENTE					OGGETTO DELL'ELABORATO	PAGINA
IMP.	DISC.	TIPO DOC.	PROGR.	REV.	POTENZIAMENTO PARCO EOLICO CASTELVETRANO DOCUMENTAZIONE FOTOGRAFICA	5
CSV	EXE	REL	0017	00		



Vista degli aerogeneratori R-CV01, R-CV02, R-CV03, R-CV04, R-CV05, R-CV06, R-CV07, R-CV08,  
R-CV09, R-CV10, R-CV11, R-CV12, R-CV13

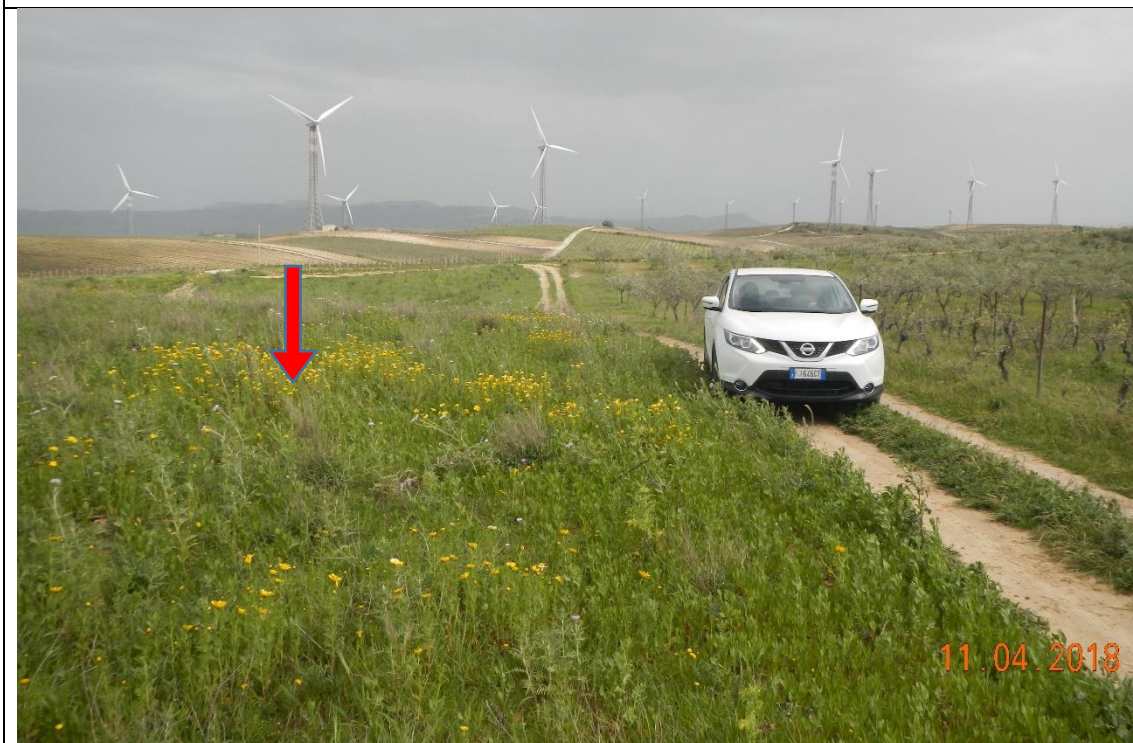
CODICE COMMITTENTE					OGGETTO DELL'ELABORATO	PAGINA
IMP.	DISC.	TIPO DOC.	PROGR.	REV	POTENZIAMENTO PARCO EOLICO CASTELVETRANO DOCUMENTAZIONE FOTOGRAFICA	6
<b>CSV</b>	<b>EXE</b>	<b>REL</b>	<b>0017</b>	<b>00</b>		

Una volta creato il modello reale del parco eolico, con l'ausilio del modello 3d di Google Earth e nota l'ubicazione degli aerogeneratori, si è proceduto alla stesura della documentazione fotografica. Di seguito si riporta la documentazione fotografica in cui la freccia rossa indica la posizione del nuovo aerogeneratore.

CODICE COMMITTENTE					OGGETTO DELL'ELABORATO	PAGINA
IMP.	DISC.	TIPO DOC.	PROGR.	REV	POTENZIAMENTO PARCO EOLICO CASTELVETRANO DOCUMENTAZIONE FOTOGRAFICA	7
CSV	EXE	REL	0017	00		



*Foto 1 R-CV01*



*Foto 1 R-CV02*

CODICE COMMITTENTE					OGGETTO DELL'ELABORATO	PAGINA
IMP.	DISC.	TIPO DOC.	PROGR.	REV	POTENZIAMENTO PARCO EOLICO CASTELVETRANO DOCUMENTAZIONE FOTOGRAFICA	8
CSV	EXE	REL	0017	00		



*Foto 1 R-CV03*



*Foto 1 R-CV04*



CODICE COMMITTENTE					OGGETTO DELL'ELABORATO	PAGINA
IMP.	DISC.	TIPO DOC.	PROGR.	REV	POTENZIAMENTO PARCO EOLICO CASTELVETRANO DOCUMENTAZIONE FOTOGRAFICA	9
CSV	EXE	REL	0017	00		

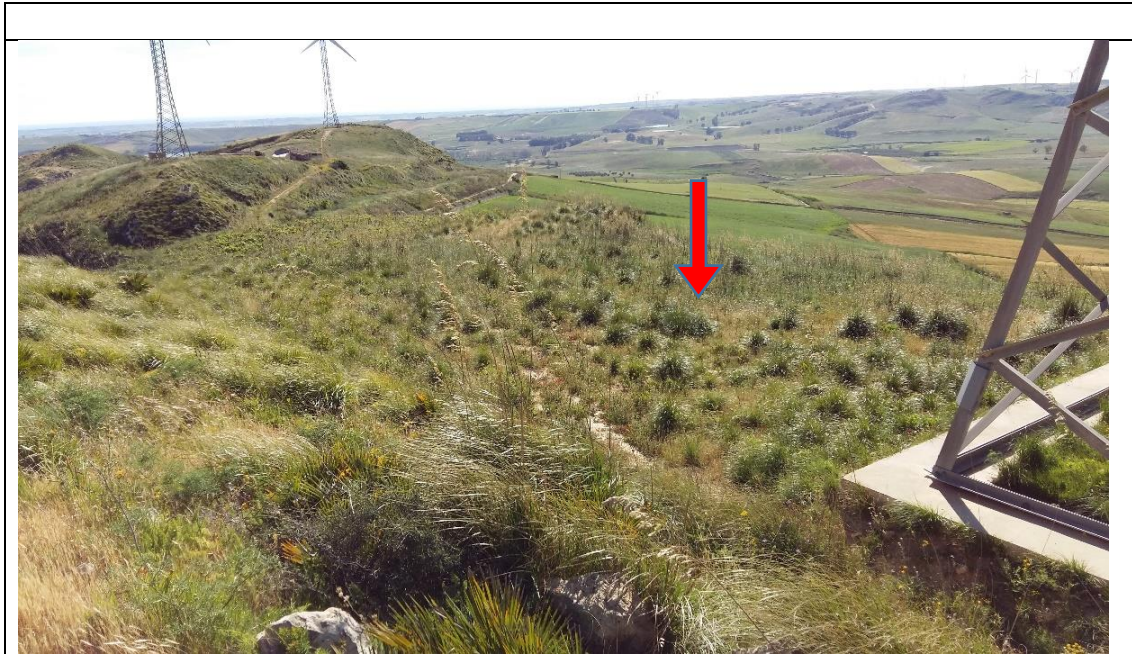


*Foto 1 R-CV05*



*Foto 1 R-CV06*

CODICE COMMITTENTE					OGGETTO DELL'ELABORATO	PAGINA
IMP.	DISC.	TIPO DOC.	PROGR.	REV	POTENZIAMENTO PARCO EOLICO CASTELVETRANO DOCUMENTAZIONE FOTOGRAFICA	10
CSV	EXE	REL	0017	00		



*Foto 1 R-CV07*



CODICE COMMITTENTE					OGGETTO DELL'ELABORATO	PAGINA
IMP.	DISC.	TIPO DOC.	PROGR.	REV	POTENZIAMENTO PARCO EOLICO CASTELVETRANO DOCUMENTAZIONE FOTOGRAFICA	11
CSV	EXE	REL	0017	00		

*Foto 1 R-CV08*



*Foto 1 R-CV09*



CODICE COMMITTENTE					OGGETTO DELL'ELABORATO	PAGINA
IMP.	DISC.	TIPO DOC.	PROGR.	REV	POTENZIAMENTO PARCO EOLICO CASTELVETRANO DOCUMENTAZIONE FOTOGRAFICA	12
CSV	EXE	REL	0017	00		

*Foto 1 R-CV10*



*Foto 1 R-CV11*



*Foto 1 R-CV12*

CODICE COMMITTENTE					OGGETTO DELL'ELABORATO	PAGINA
IMP.	DISC.	TIPO DOC.	PROGR.	REV	POTENZIAMENTO PARCO EOLICO CASTELVETRANO DOCUMENTAZIONE FOTOGRAFICA	13
<b>CSV</b>	<b>EXE</b>	<b>REL</b>	<b>0017</b>	<b>00</b>		



*Foto 1 R-CV13*