

LEGENDA

Confine comunale

OPERE INTERESSATE DAL PROGETTO

Stazioni e centrali elettriche

Area ubicazione stazioni elettriche

Elettrodotti esistenti

Elettrodotti 220 kV e 132 kV

Elettrodotti da demolire

Elettrodotti 220 kV e 132 kV

Alternative di progetto

Elettrodotti - Alternative di progetto

Elettrodotti 132 kV in progetto

Elettrodotti aerei 132 kV

Elettrodotti aerei 220 kV declassate a 132 kV

Elettrodotti in cavo interrato 132 kV

Elettrodotti 220 kV in progetto

Elettrodotti aerei 220 kV

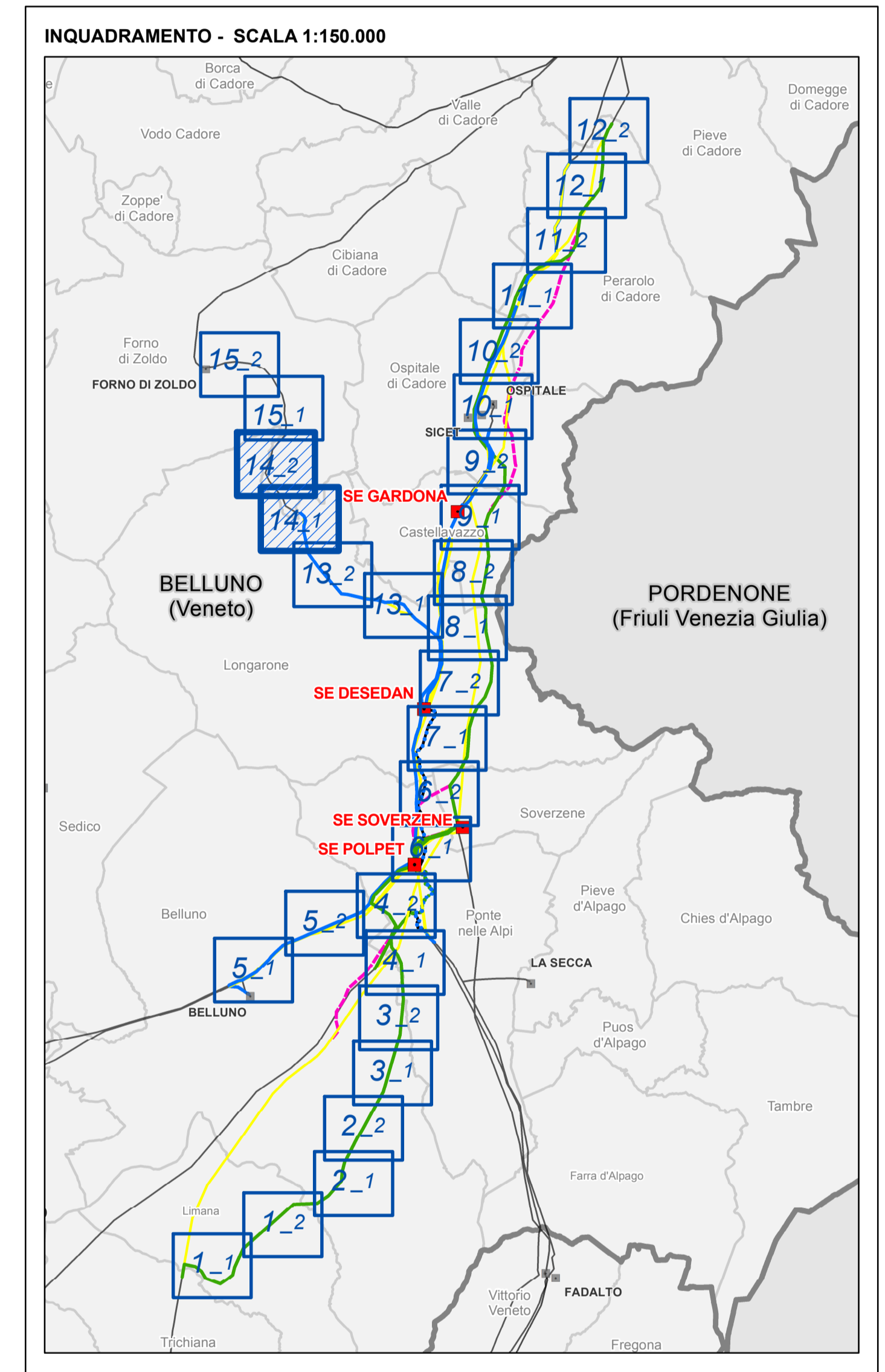
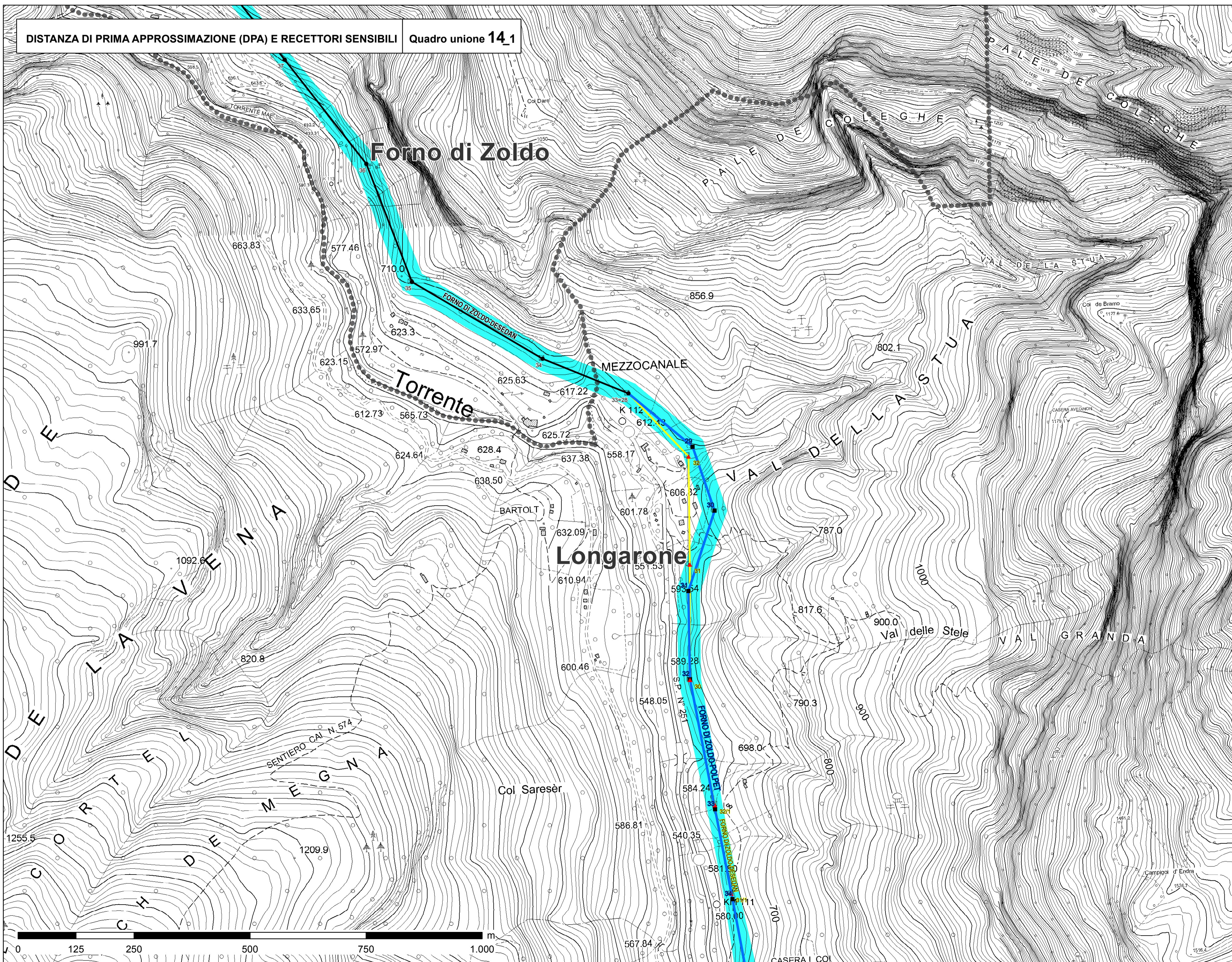
Elettrodotti in cavo interrato 220 kV

DISTANZA DI PRIMA APPROSSIMAZIONE (DPA) E RECETTORI SENSIBILI

Distanza di prima approssimazione (DPA)

Recettore sensibile

Luogo non destinato a permanenza prolungata di persone



REVISIONI

00	giugno 2013	prima emissione	GEOTECH	F.CARRARETTO	N.FERRACIN
N.	DATA	DESCRIZIONE	ELABORATO	VERIFICATO	APPROVATO

PROGETTISTA: GEOTECH S.r.l. SOCIETA' DI INGEGNERIA PER IL TRACCE ELETTRICHE

CODIFICA DELL'ELABORATO: D U 22215A1 B CX 11441

PROGETTO: OPERA N°0192

RICAVATO DAL DOC. TERNA: RAZIONALIZZAZIONE E SVILUPPO DELLA RETE DI TRASMISSIONE ELETTRICA NAZIONALE (RTN) NELLA MEDIA VALLE DEL PIAVE

CLASSIFICAZ. DI SICUREZZA: STUDIO DI IMPATTO AMBIENTALE

Distanza di prima approssimazione e recettori sensibili

NOME DEL FILE: D U 22215A1 B CX 11441_14

SCALA: 1:5.000

FOLGIO: 14/15

Questo documento contiene informazioni di proprietà Terma SpA e deve essere utilizzato esclusivamente dal destinatario in relazione alle finalità per le quali è stato ricevuto. E' vietata qualsiasi forma di riproduzione o divulgazione senza l'esplicito consenso di Terma SpA. This document contains information proprietary to TERMA S.p.A. and it will have to be used exclusively for the purposes for which it has been furnished. Whenever shape of spreading or reproduction without the written permission of TERMA S.p.A. is prohibe.