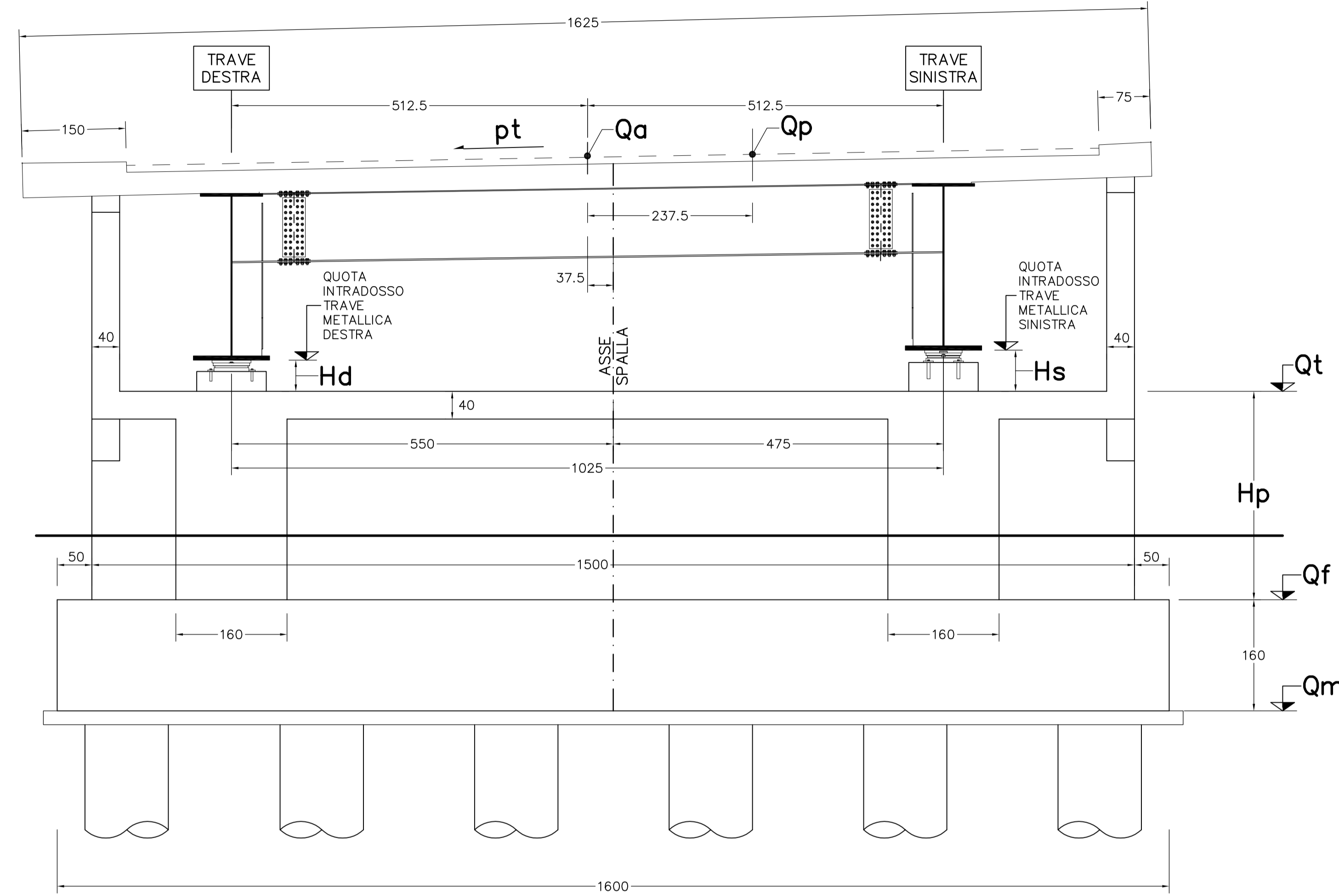


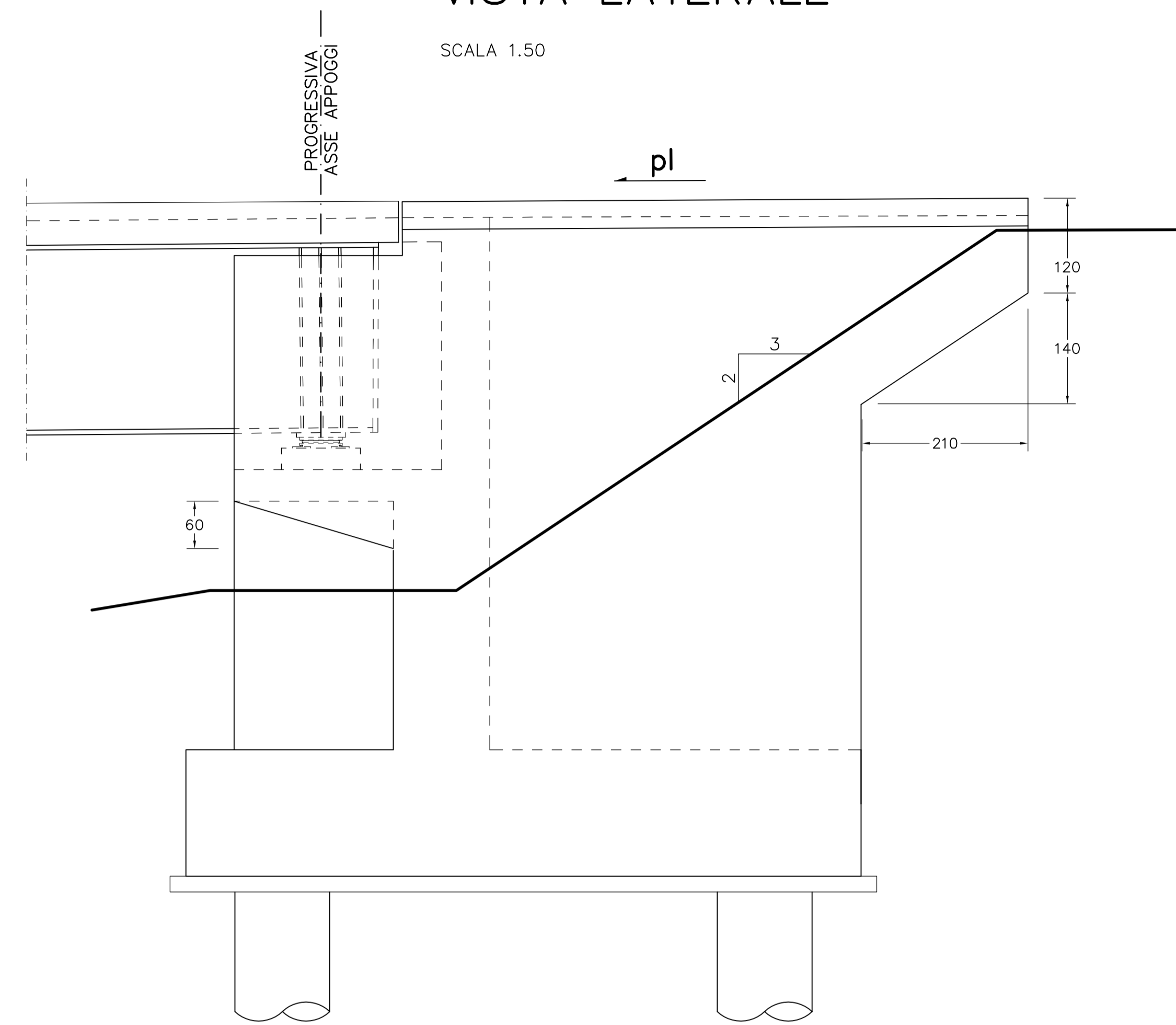
### PROSPETTO FRONTALE (IN RETTO)

SCALA 1.50

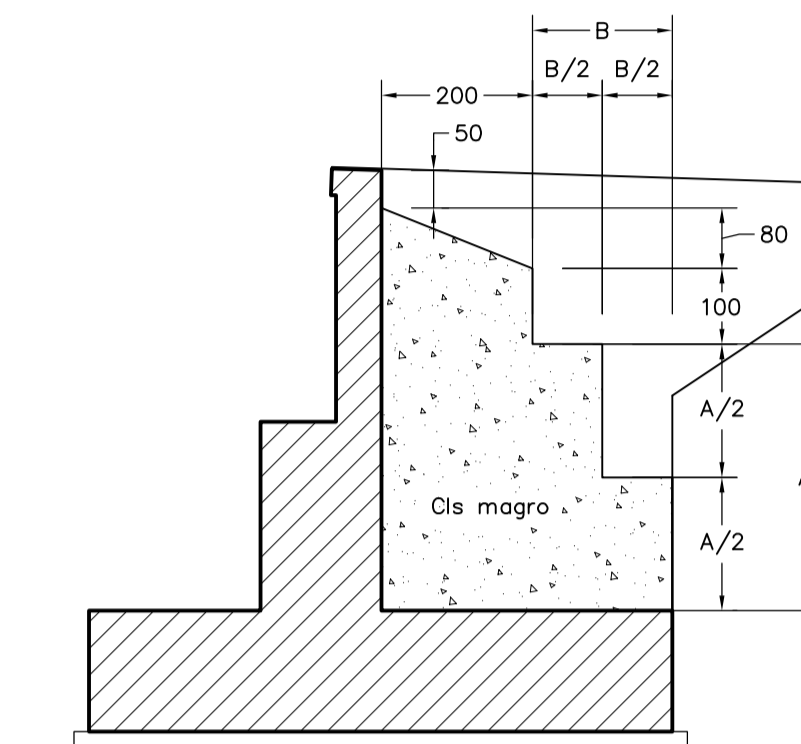


### VISTA LATERALE

SCALA 1.50

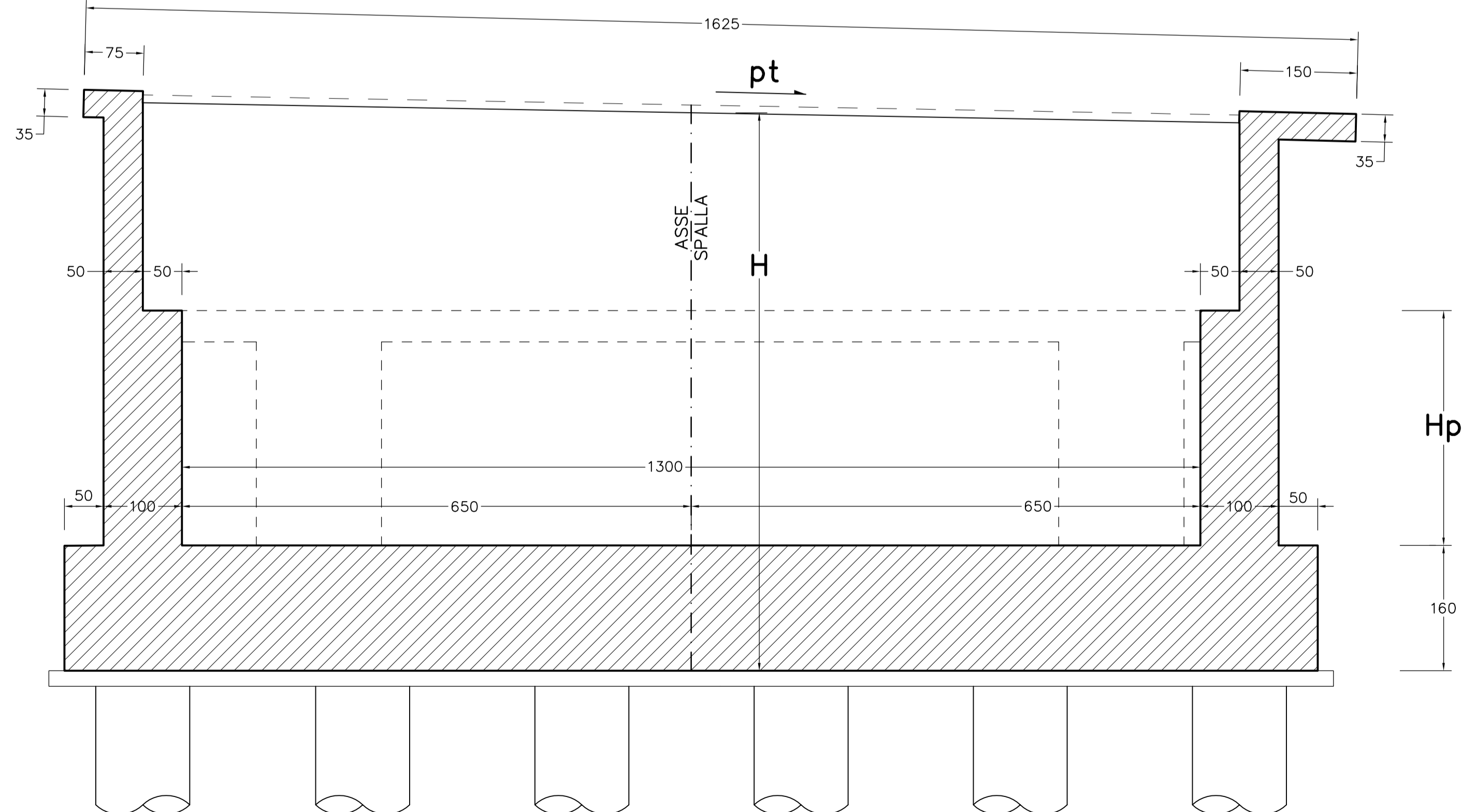


### PARTICOLARE TRANSIZIONE SPALLA-RILEVATO



### SEZIONE B-B (IN RETTO)

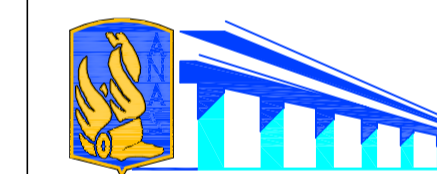
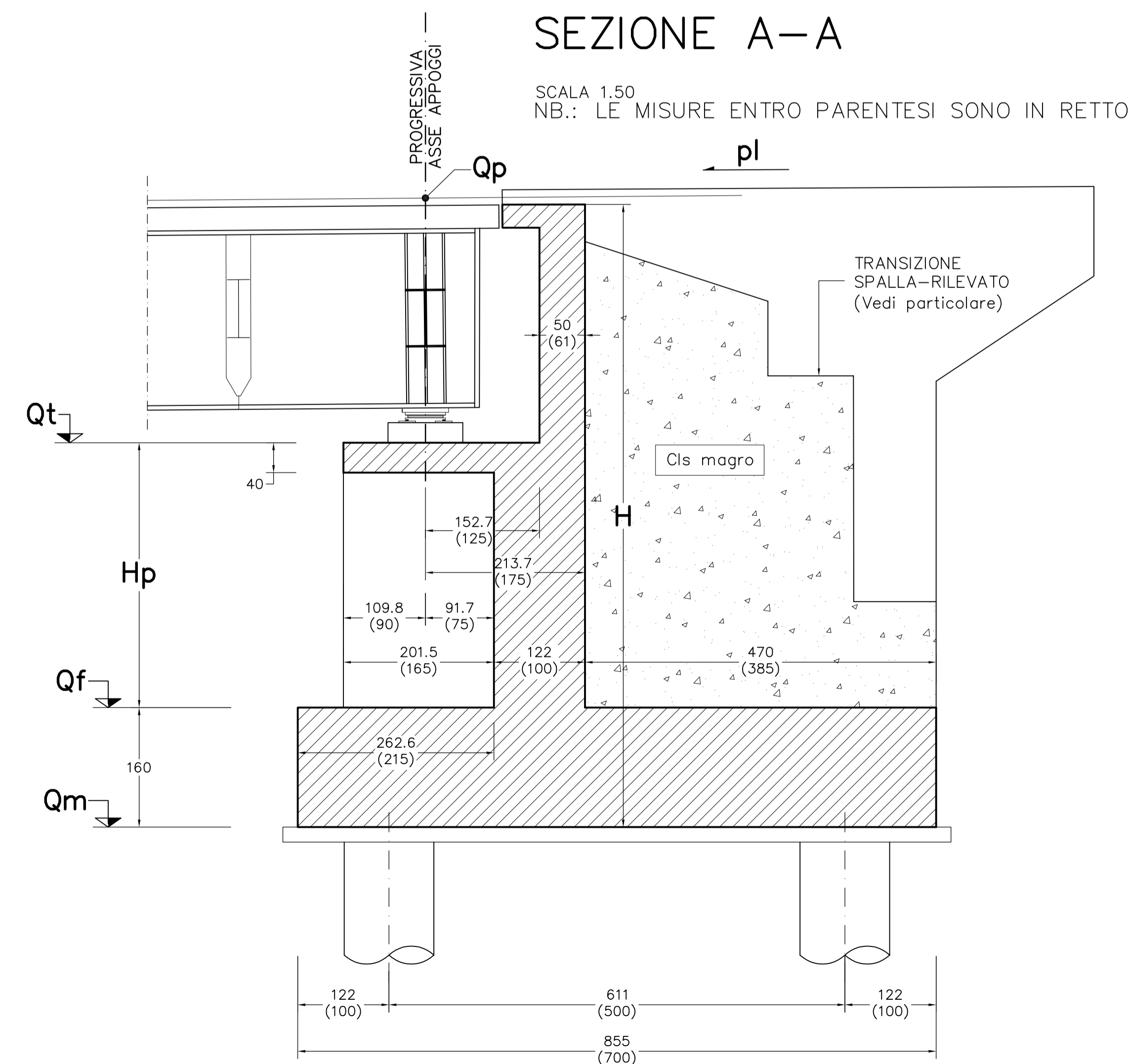
SCALA 1.50



### SEZIONE A-A

SCALA 1.50

NB.: LE MISURE ENTRO PARENTESI SONO IN RETTO



**ANAS S.p.A.**

Direzione Centrale Programmazione Progettazione

**CORRIDOIO PLURIMODALE TIRRENICO-NORD EUROPA  
ITINERARIO AGRIGENTO -CALTANISSETTA-A19**

**S.S. N° 640 "DI PORTO EMPEDOCLE"**

**AMMODERNAMENTO E ADEGUAMENTO ALLA CAT. B DEL D.M. 5.11.2001  
Dal km 44+000 allo svincolo con l'A19**

### PROGETTO DEFINITIVO

GRUPPO DI PROGETTAZIONE

ATI:  
TECHNITAL s.p.a. (mandataria)  
S.I.S. Studio di Ingegneria Stradale s.r.l.  
DELTA Ingegneria s.r.l.  
INFRADEC s.r.l. Consulting Engineering  
PROGIN s.p.a.

RESPONSABILI DI PROGETTO

Dott. Ing. M. Raccosta  
Ordine Ing. Verona n° 41865  
Prof. Ing. A. Bevilacqua  
Ordine Ing. Palermo n° 4058  
Dott. Ing. M. Carlini  
Ordine Ing. Agrigento n° 1828  
Dott. Ing. N. Troccoli  
Ordine Ing. Potenza n° 836  
Dott. Ing. S. Esposito  
Ordine Ing. Roma n° 20537

IL GEOLOGO

INTEGRAZIONE PRESTAZIONI  
SPECIALISTICHE

Dott. Ing. M. Raccosta

VISTO: IL RESPONSABILE  
DEL PROCEDIMENTO

Dott. Ing. Massimiliano Fidenzi

VISTO: IL RESPONSABILE DEL  
SERVIZIO PROGETTAZIONE

Dott. Ing. Antonio Valente

DATA

PROTOCOLLO

### OPERE D'ARTE MAGGIORI - PONTI OPERE SULL'ASSE PRINCIPALE

CAVALCAFERROVIA GROTTICELLE  
CARPENTERIA SPALLE A - Tav. 2/2

CODICE PROGETTO

L0407B D 0501

NOME FILE

P01V117STRCP02 A.pdf

REVISIONE

A

FOGLIO

02 di 02

SCALA:

1:50

CODICE ELAB.

P01V117STRCP02

D

C

B

A

REVISIONE

EMMISSIONE

DATA

Ottobre 2006

P. Polini

F. Arcelli

C. Morro

VERIFICATO

RESP. TECNICO

CONTROLLATO

RESP. DITENDARIO

APPROVATO

RESP. DI SETTORE