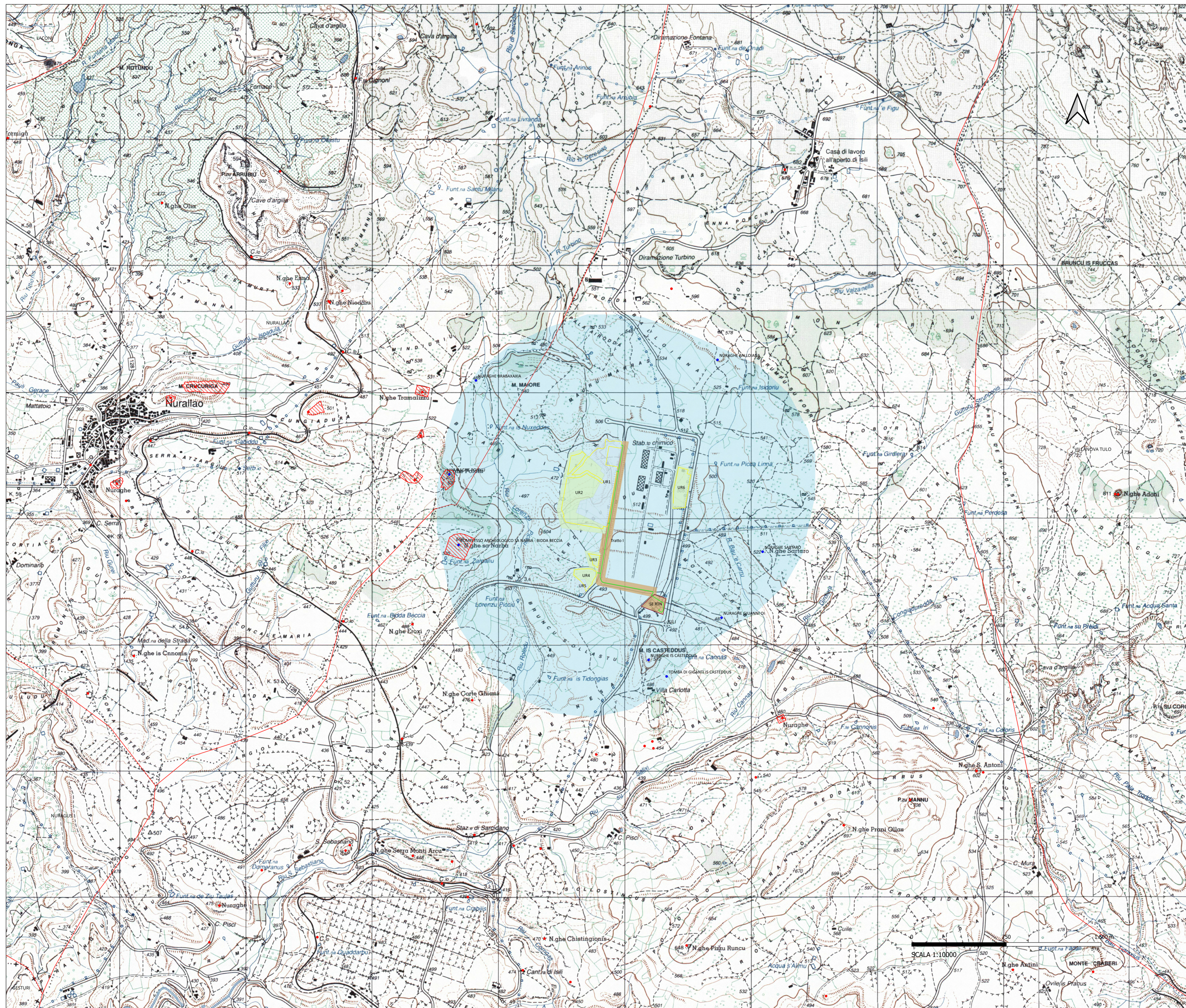


CARTA DEL RISCHIO ARCHEOLOGICO



Legenda

- MOPR [1]
- Area di impianto
- Cavidotto
- SE RTN
- MOSI
- Aree vincolate (D. Lgs 42/2004 e L. 1089/1939)
- Beni censiti
- Limiti comunali

Grado di rischio archeologico

- rischio medio
- rischio basso
- rischio nullo

REGIONE SARDEGNA
Provincia del Sud Sardegna
COMUNE DI ISILI

**PROGETTO DI UN IMPIANTO FOTOVOLTAICO
IN ZONA INDUSTRIALE DI PERDU CUADDU
- COMUNE DI ISILI (SU) -**

Profilo: _____
Michele: _____
Alessia: _____

PROGETTO DEFINITIVO		SSEI-FV-PR14-3			
CARTA DEL RISCHIO ARCHEOLOGICO		Scala: 1:10.000			
Data	Rev.	Descrizione	Eseg.	Contr.	Appr.
Settembre 2023	0	Emissione per procedura di VIA		MT	GF SSEI

<p>A cura di: I.A.T. Consulenza e progetti S.r.l. Dott. Ing. Giuseppe Frongia</p> <p>Gruppo di lavoro: Ing. Giuseppe Frongia Ing. Mariana Barattini Dott. Anna Maria Ing. Paolo Deidda Dott. Francesco Lauro Dott. M. Marco Mele Dott. Francesco Nune Dott. Francesco Nune Dott. Francesco Nune Dott. Francesco Nune</p>	<p>Progettazione: Dott. Ing. Giuseppe Frongia</p> <p>Comittente: SARDINIA SOLAR ENERGY ISILI S.R.L. Via Santa Maria alle Porte, 1 09123 Milano (MI)</p>
--	---

SCALA 1:10000