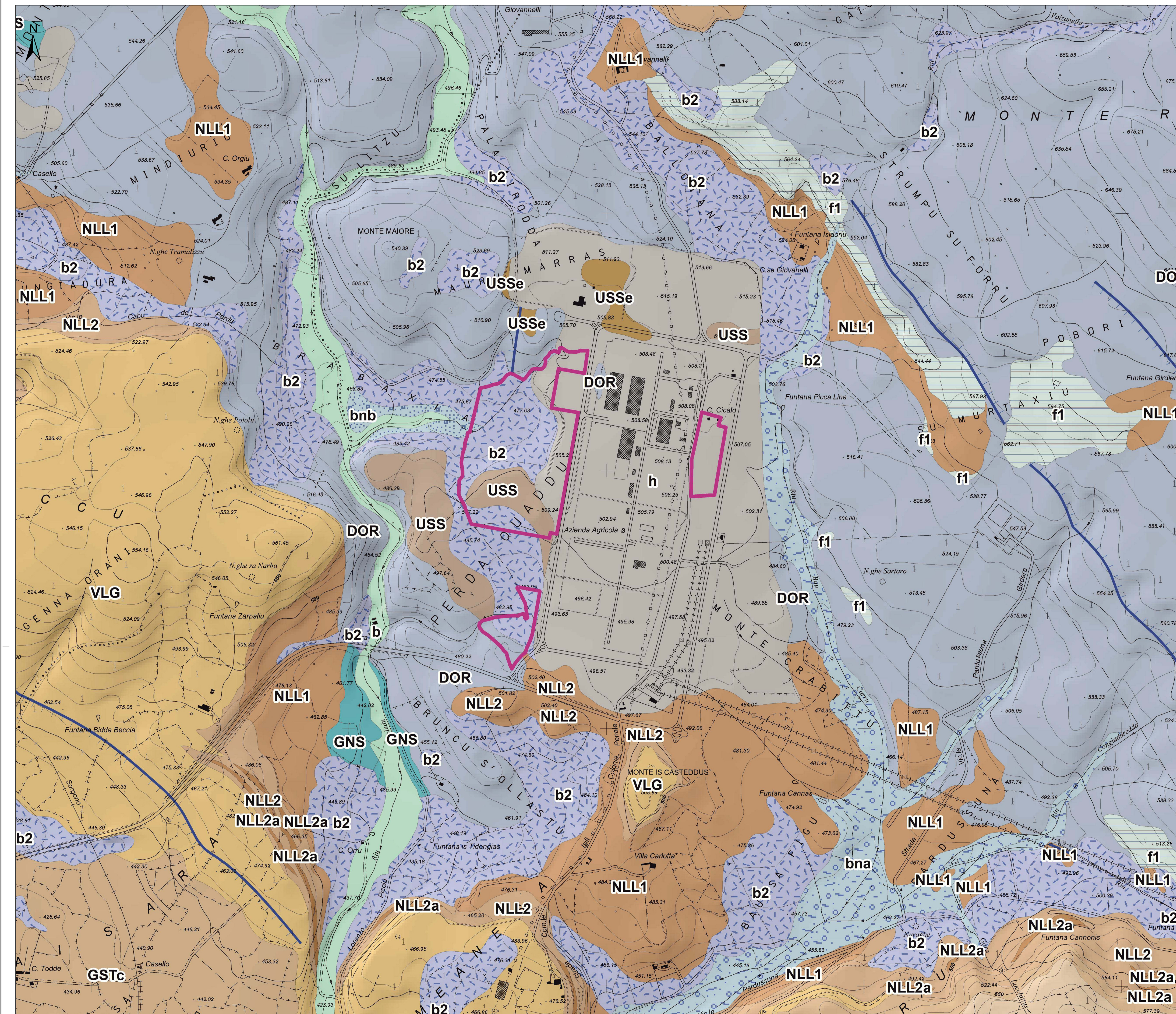
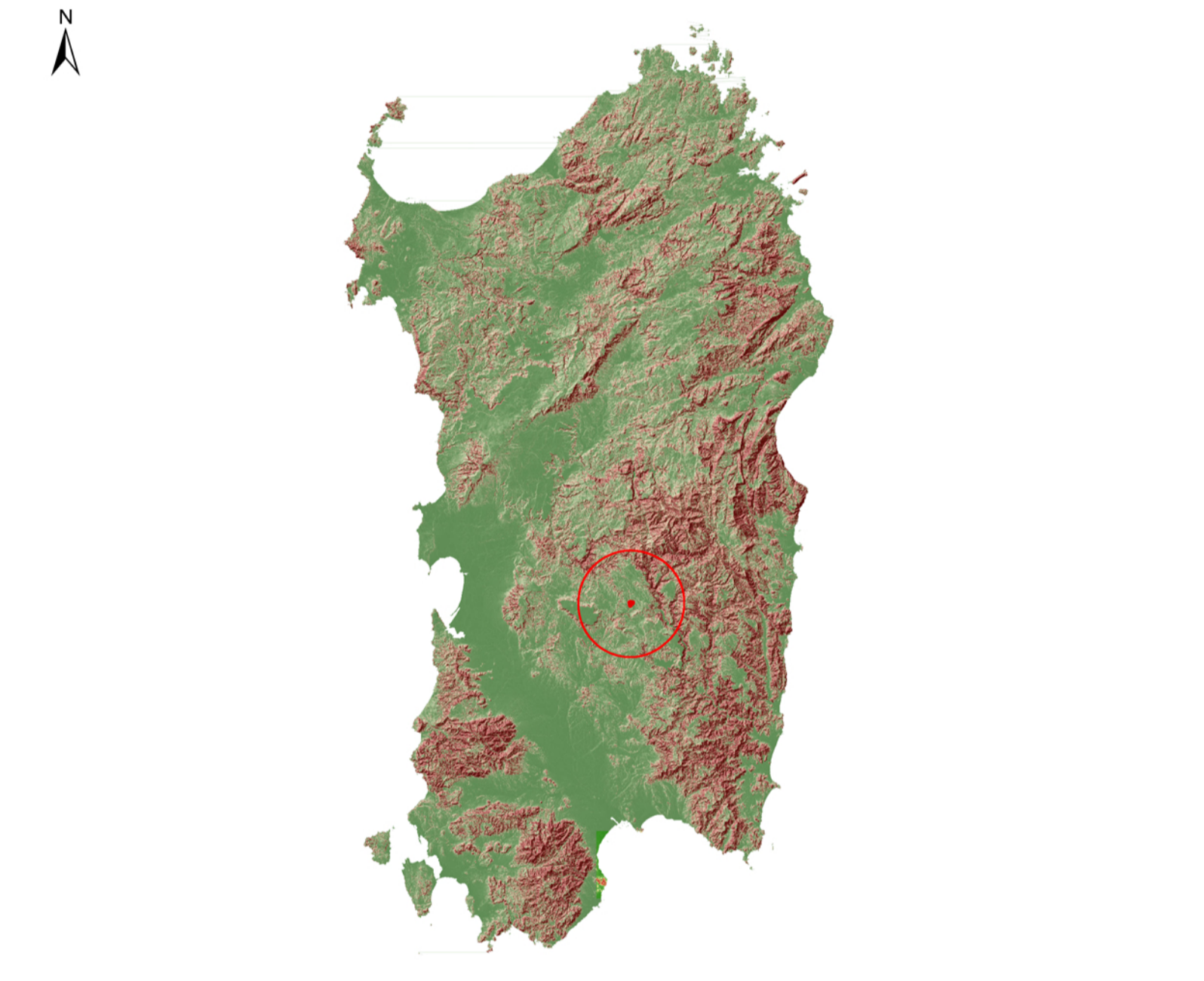


**CARTA GEOLOGICA (1.5.000)**



- LEGENDA**
- h Depositi antropici (Olocene).
  - b Depositi alluvionali (Olocene).
  - b2 Cotri eluvio-colluviali costituiti da detriti immersi in matrice fine, torca con intercalazioni di suoli più o meno evoluti, arricchiti in frazione organica (Olocene).
  - a Depositi di versante e corpi di frana (Olocene).
  - bn Depositi alluvionali terrazzati formati da ghiaie con subordinate sabbie (Olocene).
  - bnb Depositi alluvionali terrazzati formati da sabbie con subordinati limi e argille (Olocene).
  - f1 Travertini formati da depositi carbonatici stratificati, da compatti a porosi, con tracce di resti vegetali e gusci di invertebrati (Olocene).
  - BGR Basalti delle Giare - Basalti da alcalini a sub-alcaini, in espandimenti e cotale (Pliocene medio-superiore).
  - GST Marna di Gesturi - Marna arenacea e siltifici giallastre con intercalazioni di arenarie e calcareniti (Burdigaliano superiore - Langhiano medio).
  - GSTc Litofacies nelle Marna di Gesturi - Generalmente alla base della formazione, arenarie grossolane e conglomerati (Burdigaliano superiore - Langhiano medio).
  - VLG Calcari di Villagracia - Calcari bioclastici e biocostri (Aquitariano inferiore).
  - NLL2 Arenarie di Serralunga (Formazione di Nurallu) - Arenarie da grossolane a micro-conglomeratiche, con intercalazioni di arenarie siltose (Oligocene superiore - Burdigaliano?).
  - NLL2a Litofacies nelle Arenarie di Serralunga (Formazione di Nurallu) - Bancate metrice di arenarie fossilifere e bioclastiche (Oligocene superiore - Burdigaliano?).
  - NLL1 Conglomerati di Dudduru (Formazione di Nurallu) - Conglomerati poligenici eterometrici e sabbie con locali livelli di bioclastici, talvolta con componente vulcanica (Oligocene superiore - Burdigaliano?).
  - USS Formazione di Usana - Conglomerati e breccie grossolane, eterometrici, prevalentemente a spele di basamento cristallino paleozoico, carbonati giurassici, vulcaniti oligoceniche e livelli argillo-arenacei rossastri talora prevalenti nella base e rare lenti carbonatiche intercalate (Oligocene inferiore - Aquitaniano inferiore).
  - USse Litofacies nella Formazione di Usana - Intercalazioni di rare vulcaniti oligoceniche (Oligocene inferiore - Aquitaniano inferiore).
  - DRD Formazione di Dorgali - Dolomia, dolomie arenacee, calcari dolomitici, da litorali a circolatori, con foraminiferi e argille calcaree (Dogger - Malm).
  - GNS Formazione di Genna Salsu - Conglomerati quarzosi e quarzareniti molto mature; alla base livelli carboniosi e argille (Dogger).
  - MUK Muschelkalk Auzi - Calcari laminari sottilmente stratificati e calcari dolomitici in grossi strati (Triassico medio).
  - MSvb Litofacies nella Formazione di Monte Santa Vittoria - Metagrovacche vulcaniche e metavulcaniti; probabili origine granitica, e chertino intermedio-basico (Formazione di Serra Tosa) Auzi. (Ordoviciano medio?).
  - PRF Porfidi Auzi - Metarodoliti e metarodoliti con struttura occhiodina, metepistafiti (Ordoviciano medio?).
  - Faglie

Cartografia estratta dal geoportale della RAS, con modifiche (https://www.sardegna.geoportal.it/webgis2/sardegna/mappa/mappamattiche).



**REGIONE SARDEGNA**  
 Provincia del Sud Sardegna  
 COMUNE DI ISILI

**PROGETTO DI UN IMPIANTO FOTOVOLTAICO  
 IN ZONA INDUSTRIALE DI PERD'E QUADDU  
 - COMUNE DI ISILI (SU) -**

ORDINE DEI GEOLOGI REGIONE SARDEGNA  
 n. 22 Dott. Geol. Maria Francesca Lobina  
*Maria Francesca Lobina*

Oggetto:	PROGETTO DEFINITIVO	SSEE-FV-RP4-T1
Titolo:	CARTA GEOLOGICA	Cod. min. scala: 1:5000

Data	Rev.	Descrizione	Eseg.	Contr.	Appr.
Settembre 2023	1	Emissione per procedura di VIA	MFL	GF	SSEE
Aprile 2023	0	Emissione per PAS	MFL	GF	SSEE

**A cura di:** I.A.T. Consulenza e progetti S.r.l.  
 Dott. Ing. Giuseppe Frongia  
**Gruppo di lavoro:**  
 Ing. Giuseppe Frongia (coordinatore e responsabile)  
 Ing. Enrico Biondi  
 Prol. Tom. Andrea Caponi  
 Ing. Paolo Deidda  
 Prol. Tom. Veronesi Fais  
 Ing. Gianluca Mada  
 Dott. I. Jacopo Mura  
 Ing. Andrea Ortu  
 Prol. Tom. Eleonora Re  
 Ing. Elia Ripoli  
 Ing. Marco Utteri

**Progettazione:** Dott. Ing. Giuseppe Frongia

**Il Committente:**  
**GARDINIA SOLAR ENERGY ISILI S.R.L.**  
 Via Santa Maria alla Porta, 1  
 09123 Milano (MI)

**Consulenza e Progetti:**  
 IAT CONSULTAZIONE E PROGETTI  
 www.iatprogetti.it

Elaborazioni I.A.T. Consulenza e Progetti S.r.l. (per i servizi) - Via Monte D'oro s.n.c. - P. CAP. 09123 Cagliari, Tel. 070-320.020/020207

Disegno, stampa, spedizione e tutto il necessario per la pubblicazione del presente documento sono a carico del committente I.A.T. Consulenza e Progetti S.r.l.

Al momento di questo documento la stessa I.P.O. è stata di approvazione, in tutto o in parte, e di revisione il contratto in assenza di esplicita autorizzazione.