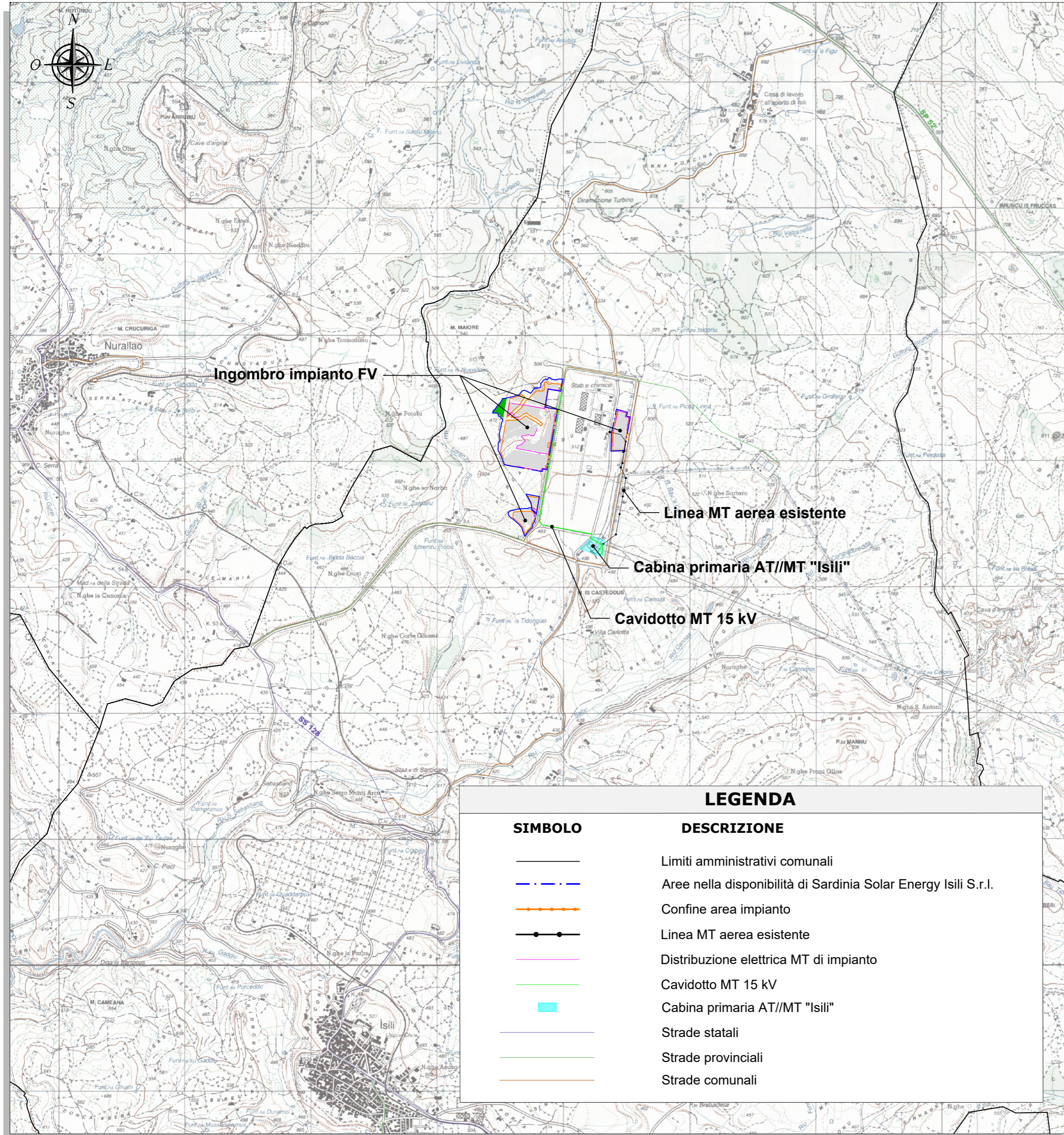


# INQUADRAMENTO SU IGM - SCALA 1:25.000



**REGIONE SARDEGNA**  
 Provincia del Sud Sardegna  
 COMUNE DI ISILI

**PROGETTO DI UN IMPIANTO FOTOVOLTAICO  
 IN ZONA INDUSTRIALE DI PERD'E CUADDU**  
 - COMUNE DI ISILI (SU) -

Oggetto	<b>PROGETTO DEFINITIVO</b>		SSEI-FVI-TP1		
Titolo	<b>INQUADRAMENTO TERRITORIALE INTERVENTO (BASE IGM)</b>		Cod. elab.	scala 1:25.000	

Data	Rev.	Descrizione	Eseg.	Contr.	Appr.
Settembre 2023	1	Emissione per procedura di VIA	AD	GF	SSEI
Aprile 2023	0	Emissione per PAS	AD	GF	SSEI

**A cura di:**  
 I.A.T. Consulenza e progetti S.r.l.  
 Dott. Ing. Giuseppe Frongia

**Gruppo di lavoro:**  
 Ing. Giuseppe Frongia  
 (coordinatore e responsabile)  
 Ing. Marianna Barbarino  
 Ing. Enrica Batzella  
 Pian. Terr. Andrea Cappai  
 Ing. Paolo Desogus  
 Pian. Terr. Veronica Fais  
 Ing. Gianluca Melis  
 Dott. Fabrizio Murru  
 Ing. Andrea Onnis  
 Pian. Terr. Eleonora Re  
 Ing. Elisa Roych

Ing. Marco Utzeri  
 Ing. Antonio Dedoni  
 Dott.ssa Alice Nozza  
 Dott. Matteo Tatti  
 Dott.ssa Geol. M. Francesca Lobina  
 Dott. Nat. Maurizio Medda  
 Dott. Forestale M. Francesca Nonne  
 Dott. Forestale Carlo Poggi  
 Ing. Gianfranco Corda

**Progettazione:**  
 Dott. Ing. Giuseppe Frongia



**Il Committente:**

**iat** CONSULENZA  
 E PROGETTI  
 www.iatprogetti.it



Committente:  
**SARDINIA SOLAR ENERGY ISILI S.R.L.**  
 Vicolo Santa Maria alla Porta, 1  
 20123 Milano (MI)

A2	SSEI-FVI-TP1_inquadramento territoriale intervento (base IGM)	SSEI-FVI-TP1_inquadramento territoriale intervento (base IGM)	2022/0339
Formato	File origine	File di stampa	Codice pratica

Elaborazioni: I.A.T. Consulenza e progetti S.r.l. con socio unico - Via Michele Giua s.n.c. ZI CACIP, 09122 Cagliari, Tel./Fax +39.070.658297

Disegni, calcoli, specifiche e tutte le altre informazioni contenute nel presente documento sono di proprietà della I.A.T. Consulenza e progetti s.r.l. Al ricevimento di questo documento la stessa diffida pertanto di riprodurlo, in tutto o in parte, e di rivelarne il contenuto in assenza di esplicita autorizzazione.