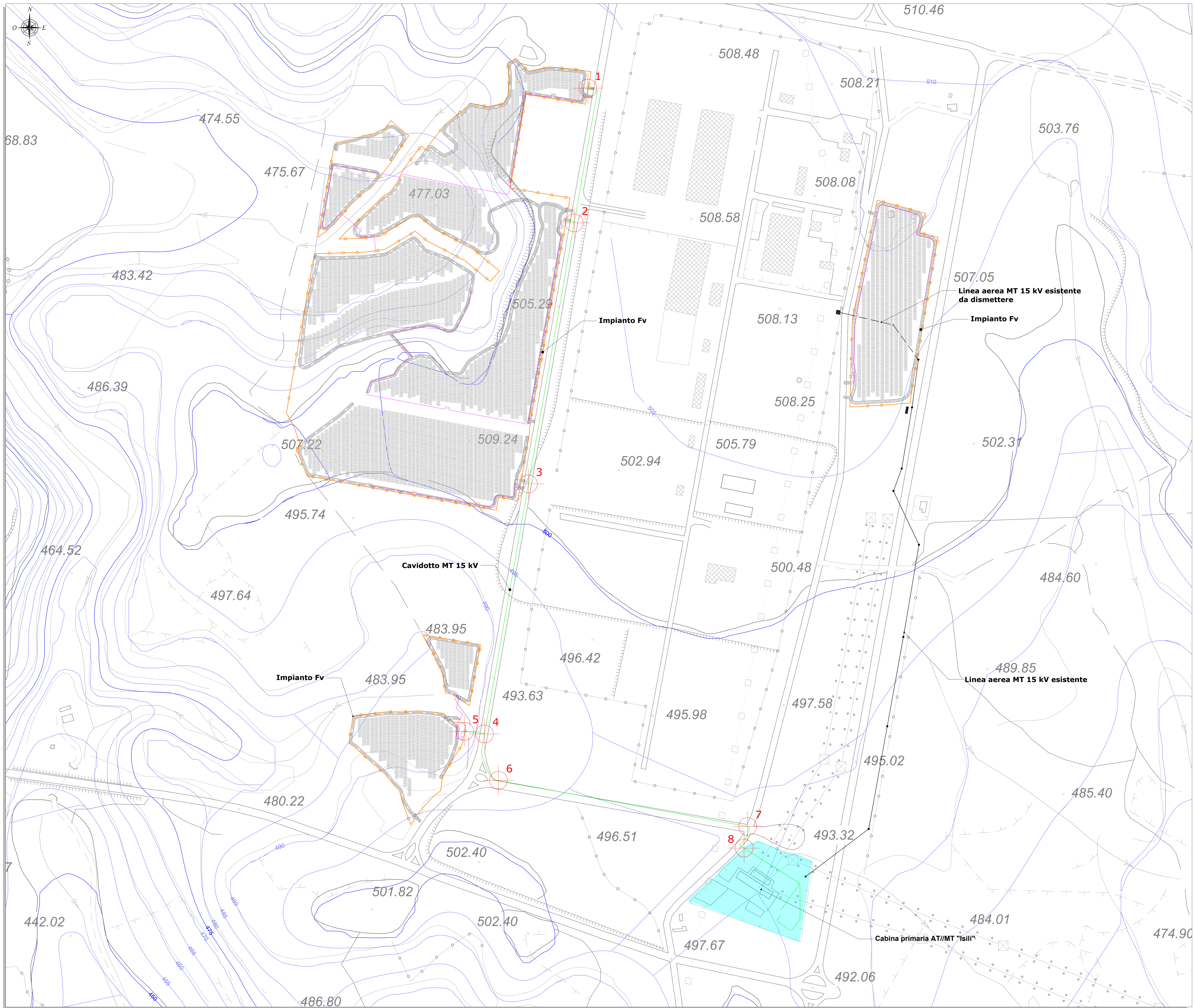


PLANIMETRIA GENERALE DESCRITTIVA DI TUTTE LE OPERE SINO AL PUNTO DI CONNESSIONE - SCALA 1:2.000



SIMBOLO	DESCRIZIONE
	Confine area impianto Fv
	Trackers
	Cabine
	Distribuzione elettrica MT di impianto
	Cavidotto MT 15 kV
	Linea aerea 15 kV MT esistente
	Linea aerea 15 kV MT esistente
	Cabina primaria AT//MT "Isili"
	Curve di livello direttrici (passo 5 m)
	Curve di livello normali (passo 1 m)

SIMBOLO	DESCRIZIONE
	Nodo del cavidotto di riferimento
	Tratto fra i nodi 1 e 2 (L=227 m)
	Tratto fra i nodi 2 e 3 (L=416 m)
	Tratto fra i nodi 3 e 4 (L=400 m)
	Tratto fra i nodi 4 e 5 (L=33 m)
	Tratto fra i nodi 4 e 6 (L=84 m)
	Tratto fra i nodi 6 e 7 (L=399 m)
	Tratto fra i nodi 7 e 8 (L=43 m)

TAVOLA	TITOLO
SSEI-FVI-TP5	Situazione attuale dell'area - Planimetria con curve di livello e sezioni rappresentative
SSEI-FVI-TP16	Cavidotto MT - Sezioni tipo

REGIONE SARDEGNA
 Provincia del Sud Sardegna
 COMUNE DI ISILI

**PROGETTO DI UN IMPIANTO FOTOVOLTAICO
 IN ZONA INDUSTRIALE DI PERD'E CUADDU**
 - COMUNE DI ISILI (SU) -

PROGETTO DEFINITIVO		SSEI-FVI-TP23
Oggetto: PLANIMETRIA GENERALE DESCRITTIVA DI TUTTE LE OPERE SINO AL PUNTO DI CONNESSIONE		Cod. min. scala: 12.000

Data	Rev.	Descrizione	Eseg.	Contr.	Appr.
Settembre 2023	0	Emissione per procedura di VIA	FM	GF	SSEI

A cura di: I.A.T. Consulenza e progetti S.r.l. Dott. Ing. Giuseppe Frongia	Gruppo di lavoro: Ing. Giuseppe Frongia (Coordinatore e responsabile) Ing. Massimo Deidda Ing. Antonio Deidda Ing. Andrea Deidda Ing. Enrico Deidda Ing. Paolo Deidda Ing. Marco Deidda Ing. Francesco Deidda Ing. Antonio Deidda Ing. Giuseppe Frongia	Progettazione: Dott. Ing. Giuseppe Frongia
--	---	---

IAT CONSULENZA E PROGETTI S.R.L. Via S. Maria alle Porte, 1 09123 Cagliari (CA)	SARDINIA SOLAR ENERGY ISILI S.R.L. Via S. Maria alle Porte, 1 09123 Cagliari (CA)
---	---

Disegni, calcoli, specifiche e tutte le altre informazioni contenute nel presente documento sono di proprietà della I.A.T. Consulenza e progetti S.r.l. e non possono essere in nessun caso riprodotti, totali o parzialmente, senza il permesso scritto della I.A.T. Consulenza e progetti S.r.l.