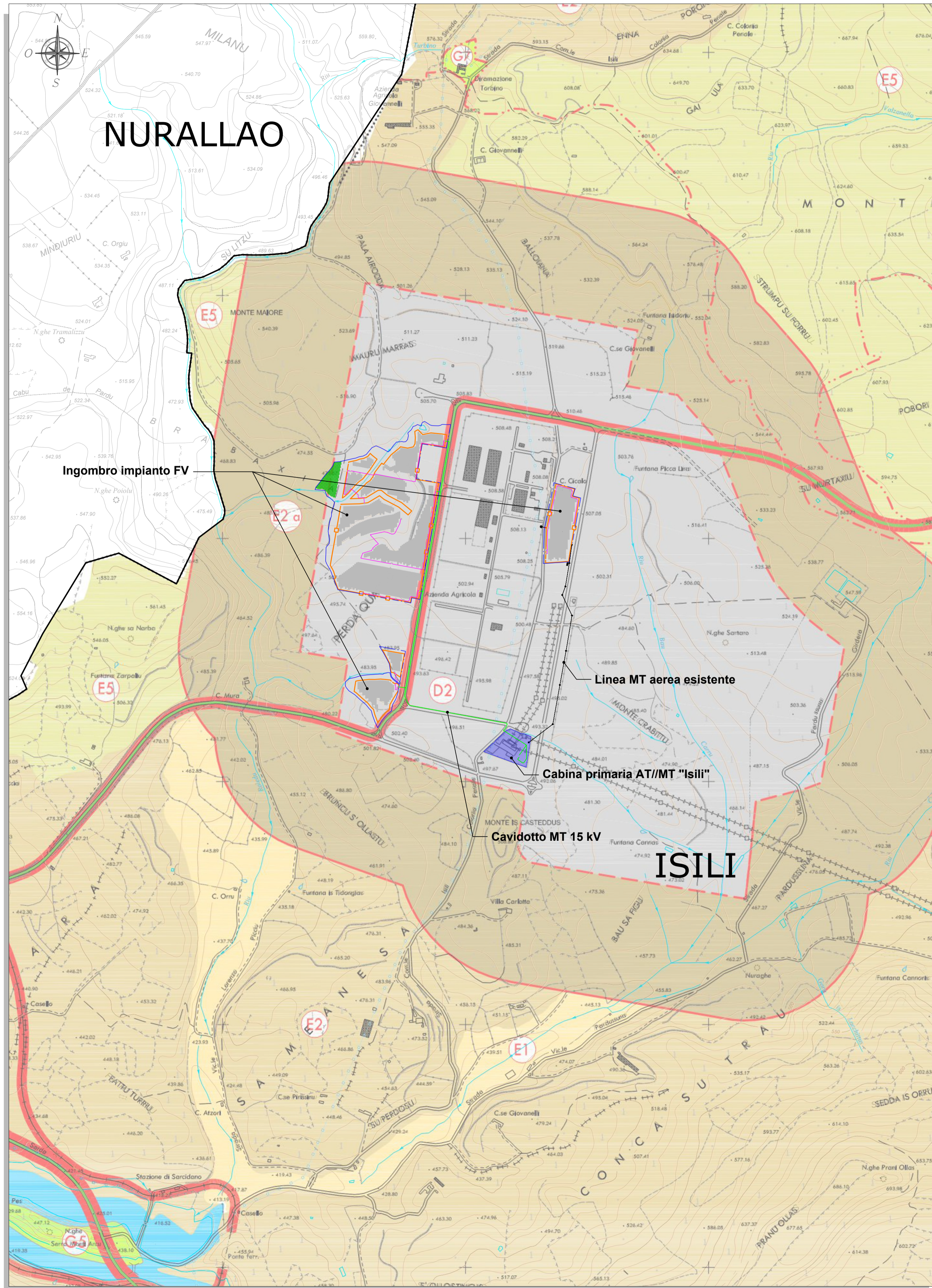


INQUADRAMENTO SU PUC - Scala 1:10.000

LEGENDA - COMUNE DI ISILI

SIMBOLO	DESCRIZIONE
	LIMITE DEL TERRITORIO COMUNALE
	FASCIA DI RISPETTO ZONA INDUSTRIALE
	AGGLOMERATO INDUSTRIALE DEL SARCIDANO - (EX CON. A.S.I.)
	INVASO ARTIFICIALE
	ZONA A-B-C: ZONE RESIDENZIALI
	ZONA D: INDUSTRIALE, ARTIGIANALE E COMMERCIALE
	ZONA E: AGRICOLA
	-Sottozona E1 - Aree caratterizzate da una produzione agricola tipica e specializzata
	-Sottozona E2 - Aree di primaria importanza per la funzione agricola-produttiva
	-Sottozona E2a - Fascia di salvaguardia Z.I. del Sarcidano (art. 14 N.d.A. PR.A.S.I. - Sardegna Centrale)
	-Sottozona E3 - Aree caratterizzate da un elevato frazionamento fondiario
	-Sottozona E5 - Aree marginali per attività agricola, garantendo un'elevata stabilità ambientale
	ZONA F: TURISTICA
	ZONA G: SERVIZI GENERALI
	ZONA H: SALVAGUARDIA
	-Sottozona H1 - Fasce a protezione del nastro stradale e ferroviario
	-Sottozona H2 - Fascia di rispetto cimiteriale
	-Sottozona H3 - Fasce di salvaguardia ambientale
	-Sottozona H4 - Fasce di salvaguardia archeologica
	AREE PER SERVIZI
	-Aree per l'istruzione, attrezzature, verde, attività sportive, parcheggi



LEGENDA

SIMBOLO	DESCRIZIONE
	Limiti amministrativi comunali
	Aree nella disponibilità di Sardinia Solar Energy Isili S.r.l.
	Confine area impianto
	Linea MT aerea esistente
	Distribuzione elettrica MT di impianto
	Cavidotto MT 15 kV
	Cabina primaria AT/MT "Isili"

REGIONE SARDEGNA Provincia del Sud Sardegna COMUNE DI ISILI

PROGETTO DI UN IMPIANTO FOTOVOLTAICO IN ZONA INDUSTRIALE DI PERD'E CUADDU - COMUNE DI ISILI (SU) -

Oggetto:	PROGETTO DEFINITIVO	SSEI-FVI-TP3a
Titolo:	INQUADRAMENTO SU PUC	Cod. elab. scala: 1:10.000

Data	Rev.	Descrizione	Eseg.	Contr.	Appr.
Settembre 2023	1	Emissione per procedura di VIA	AD	GF	SSEI
Aprile 2023	0	Emissione per PAS	FM	GF	SSEI

A cura di: I.A.T. Consulenza e progetti S.r.l. Dott. Ing. Giuseppe Frongia Gruppo di lavoro: Ing. Giuseppe Frongia (Coordinatore e responsabile) Ing. Marianna Barbarino Ing. Enrica Batzella Pian. Terr. Andrea Cappai Ing. Paolo Desogus Pian. Terr. Veronica Fais Ing. Gianluca Melis Dott. Fabrizio Murru Ing. Andrea Orvis Pian. Terr. Eleonora Re Ing. Elisa Roych	Progettazione: Dott. Ing. Giuseppe Frongia Dott. Ing. Giuseppe Frongia
Il Committente: SARDINIA SOLAR ENERGY ISILI S.R.L. Vicolo Santa Maria alla Porta, 1 20123 Milano (MI)	

 IAT CONSULENZA E PROGETTI www.iatprogetti.it	SSEI-FVI-TP3a_Inquadramento su PUC File origine	SSEI-FVI-TP3a_Inquadramento su PUC File di stampa	2022/0339 Codice pratica
---	--	--	-----------------------------

Elaborazioni: I.A.T. Consulenza e progetti S.r.l. con socio unico - Via Michele Giua s.n.c. ZI CAGIP - 09122 Cagliari, Tel./Fax +39 070 658297
 Disegni, calcoli, specifiche e tutte le altre informazioni contenute nel presente documento sono di proprietà della I.A.T. Consulenza e progetti S.r.l.
 Al ricevimento di questo documento la stessa offrendo pertanto di riprodurlo, in tutto o in parte, e di rivenderlo il contenuto in assenza di esplicita autorizzazione.