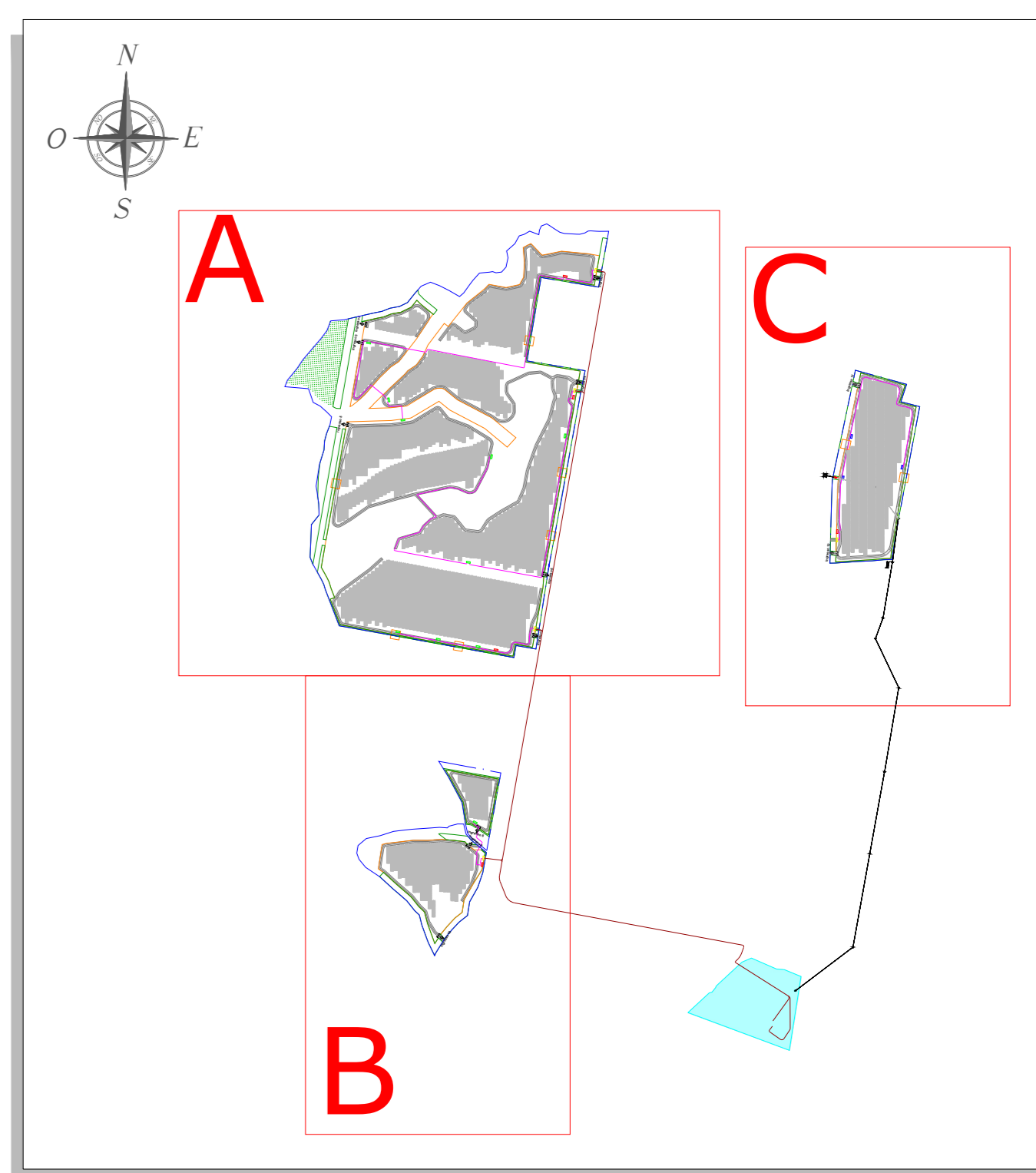




INQUADRAMENTO - SCALA 1:10.000



ELABORATI DI RIFERIMENTO

TAVOLA	TITOLO
SSEI-FVI-TP5	Situazione attuale dell'area - Planimetria con curve di livello e sezioni rappresentative
SSEI-FVI-TP13	Layout inseguitori solari e distribuzione elettrica MT di impianto - Planimetria

REGIONE SARDEGNA
 Provincia del Sud Sardegna
 COMUNE DI ISILI

PROGETTO DI UN IMPIANTO FOTOVOLTAICO IN ZONA INDUSTRIALE DI PERD'E CUADDU - COMUNE DI ISILI (SU) -

PROGETTO DEFINITIVO SSEI-FVI-TP9a

SCHEMA GENERALE INTERVENTI

LAYOUT IMPIANTO E VIABILITÀ - PLANIMETRIA

Data	Rev.	Descrizione	Esseg.	Contr.	Appr.
Settembre 2023	1	Emissione per procedura di VIA		AF	GF
Aprile 2023	0	Emissione per PAS		AD	GF

A cura di: I.A.T. Consulenza e progetti S.r.l. (Dott. Ing. Giuseppe Frongia)

Gruppo di lavoro: Ing. Giuseppe Frongia (coordinatore e responsabile); Ing. Antonio Sotgiu; Ing. Paolo Sotgiu; Ing. Tere Antonia Casali; Ing. Paolo Sotgiu; Ing. Tere Antonia Casali; Ing. Fabrizio Alunni; Ing. Andrea Drea; Ing. Elia Fiorini

Progettazione: Dott. Ing. Giuseppe Frongia

Il Committente: SARDINIA SOLAR ENERGY ISILI S.R.L. (Vico Santa Maria alla Porta, 1 - 00123 Milano (MI))

Consulenza e Progetti: IAT CONSULENZA E PROGETTI (Via S. Maria, 1 - 00123 Milano (MI))

Formato: 20230328

Elaborazioni: I.A.T. Consulenza e progetti S.r.l. con i suoi uffici - Via Michele Casa s.n.c. ZI CACIP - 09122 Cagliari, Tel. Fax +39 070 89507