

● Punto di Presa Fotografica - (PF01)



● Punto di Presa Fotografica - (PF02)



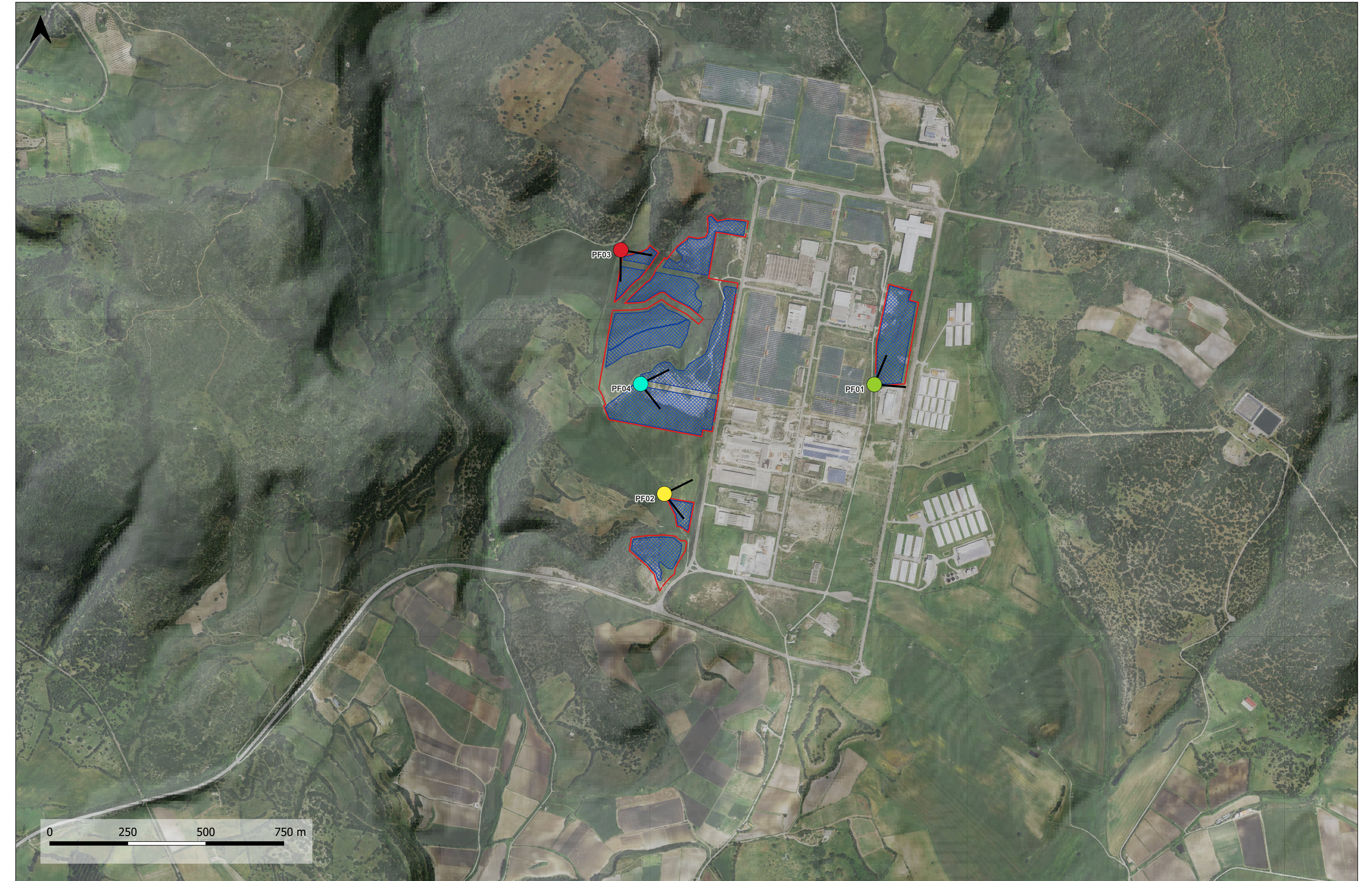
● Punto di Presa Fotografica - (PF03)



● Punto di Presa Fotografica - (PF04)



INQUADRAMENTO FOTOGRAFICO



Legenda

- Recinzione
- ▨ Aree tracker_Poligono
- PF Fotografici_Integrazione
- PF01
- PF02
- PF03
- PF04
- Cono visivo

REGIONE SARDEGNA
Provincia del Sud Sardegna
COMUNE DI ISILI

**PROGETTO DI UN IMPIANTO FOTOVOLTAICO
IN ZONA INDUSTRIALE DI PERD'E CUADDU
- COMUNE DI ISILI (SU) -**

Oggetto: STUDIO DI IMPATTO AMBIENTALE		SSEIFVITA11
Titolo: INQUADRAMENTO FOTOGRAFICO		Cod. estab. scala: 1:6.000
Data: Settembre 2023	Rev.: 0	Descrizione: Emissioni per procedura di VIA
Elab:	Conti:	Aggr.:
IAT	GF	SSEI

A cura di:
I.A.T. Consulenze e progetti S.r.l.
Dott. Ing. Giuseppe Frongia

Gruppo di lavoro:
(coordinatore e responsabili)
Ing. Giuseppe Frongia
Ing. Enrico Battaglia
Pia. Tom. Antonia Cappai
Ing. Paolo Desogus
Pia. Tom. Antonia Fals
Ing. Leonardo Mura
Dott. Fabrizio Mura
Ing. Andrea Orru
Ing. Marco Ussani

Progettazione:
Dott. Ing. Giuseppe Frongia

21 Committente:
SARDEGNA SOLAR ENERGY ISILI S.R.L.
Vicolo Santa Maria alla Porta, 1
20123 Milano (MI)

Consulenza e Progetti:
IAT CONSULTANZE E PROGETTI
www.iatprogetti.it

20220309

Elaborazione: I.A.T. Consulenze e progetti S.r.l. con tutto diritto. Via Michela Garra n.40 - 20123 Milano (MI) - Tel. +39 02 8922 0200
Disegno: Paolo Battaglia - Foto: Paolo Battaglia - Elaborazione: Paolo Battaglia - I.A.T. Consulenze e progetti S.r.l.
Allegato al Piano di Gestione della Sicurezza (PGS) - In tutti i punti e in tutti i contenuti il presente documento è di natura consultativa.