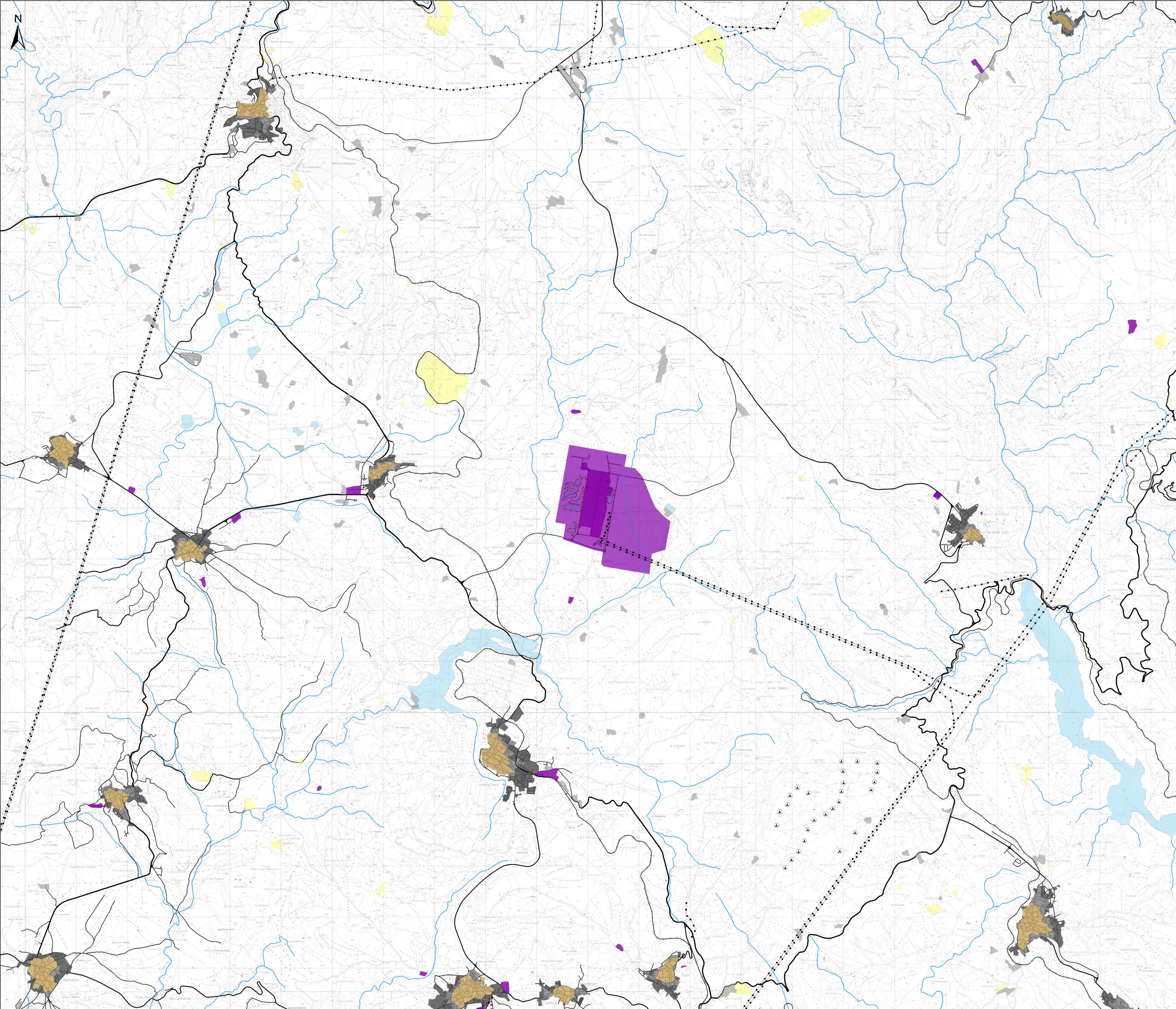
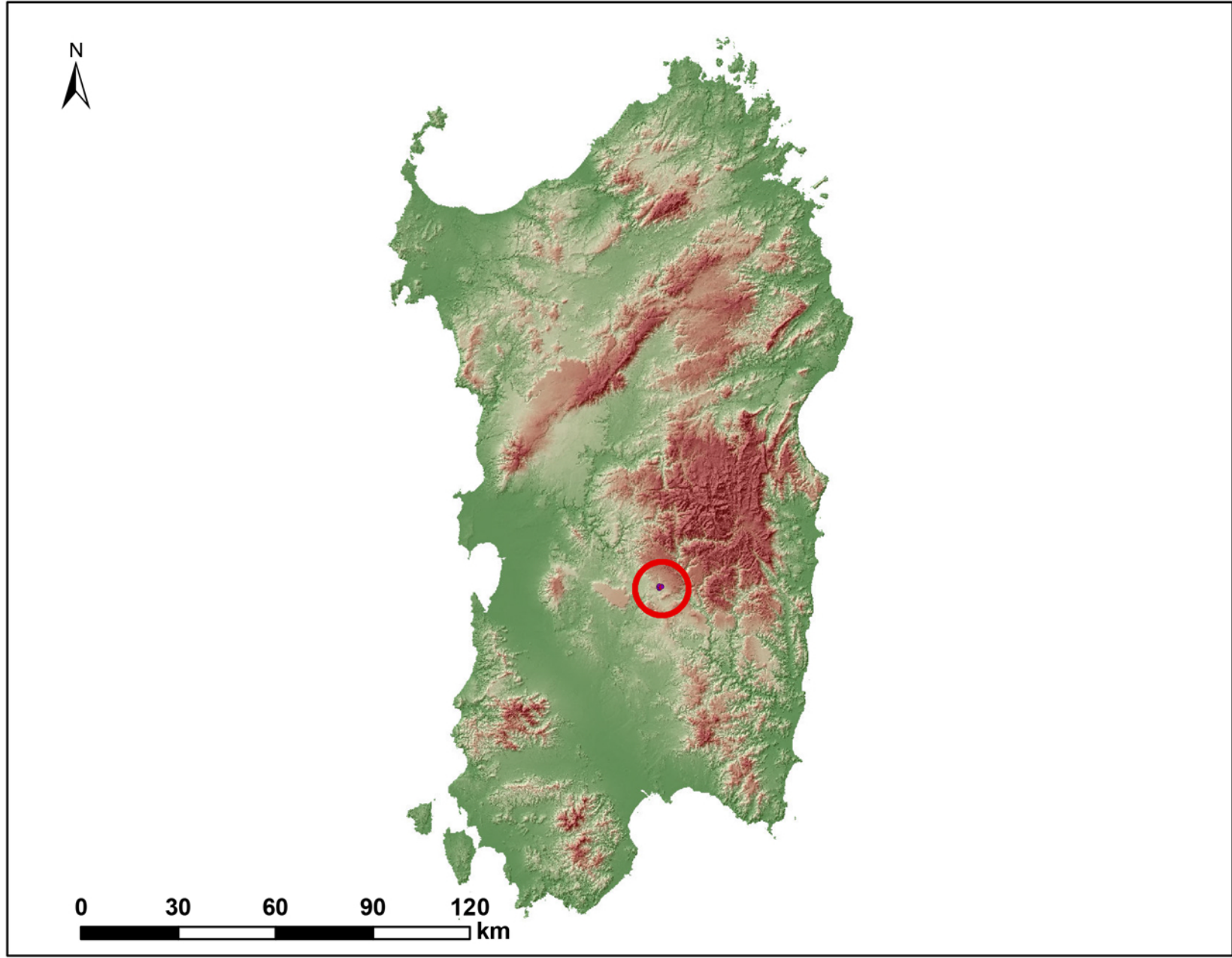


CARTA DELLE TESSITURE TERRITORIALI E DELL' ASSETTO INFRASTRUTTURALE



Legenda

- Area dell'impianto
- Recinzione impianto
- Cavidotto MT 15 kV
- Distribuzione di impianto
- Cabina Primaria CP Isili
- Aerogeneratori esistenti
- Tracciato ferroviario
- Elettrodotto
- Corpi idrici
- Elementi idrici
- Territori modellati artificialmente**
 - CENTRI ANTICA PRIMA FORMAZIONE
 - EDIFICATO URBANO DIFFUSO
 - ESPANSIONI FINO ANNI 50
 - ESPANSIONI RECENTI
 - NUCLEI CASE SPARSE
 - GRANDE DISTRIBUZIONE COMMERCIALE
 - INSEDIAMENTI PRODUTTIVI
 - Aree estrattive
- Infrastrutture viarie**
 - strada urbana
 - strada locale
 - strada extraurbana secondaria
 - strada extraurbana principale



REGIONE SARDEGNA
 Provincia del Sud Sardegna
 COMUNE DI ISILI

**PROGETTO DI UN IMPIANTO FOTOVOLTAICO
 IN ZONA INDUSTRIALE DI PERD'E CUADDU
 - COMUNE DI ISILI (SU) -**

Oggetto: STUDIO DI IMPATTO AMBIENTALE		SSEI-FV-IT14	
Titolo: CARTA DELLE TESSITURE TERRITORIALI E DELL' ASSETTO INFRASTRUTTURALE		Scala: 1:25.000	
Data	Rev.	Descrizione	Eseg. Contr. Appr.
Settembre 2023	0	Emissioni per procedura di VIA	IAT GF SSEI

A cura di:
 I.A.T. Consulenza e progetti S.r.l.
 Dott. Ing. Giuseppe Frongia
Gruppo di lavoro:
 Ing. Giuseppe Frongia (Coordinatore e responsabile)
 Ing. Marianne Barbiero
 Ing. Enrico Battaglia
 Ing. Paolo Cappelletti
 Ing. Paolo Cossentino
 Ing. Gianluca Mella
 Ing. Federico Mura
 Ing. Andrea Orvino
 Ing. Elio Ruffini
 Ing. Marco Sisti

Progettazione:
 Dott. Ing. Giuseppe Frongia

Il Committente:
 SARDINIA SOLAR ENERGY ISILI S.R.L.
 Vicolo Santa Maria alla Porta, 1
 09033 Milano (MI)

Consulenza I.A.T.:
 IAT CONSULENZA E PROGETTI

Elaborazioni: I.A.T. Consulenza e progetti S.r.l. con software: AutoCAD, MicroStation, ArcGIS, QGIS, Revit, SolidWorks, etc.

Stampa: I.A.T. Consulenza e progetti S.r.l. con software: AutoCAD, MicroStation, ArcGIS, QGIS, Revit, SolidWorks, etc.