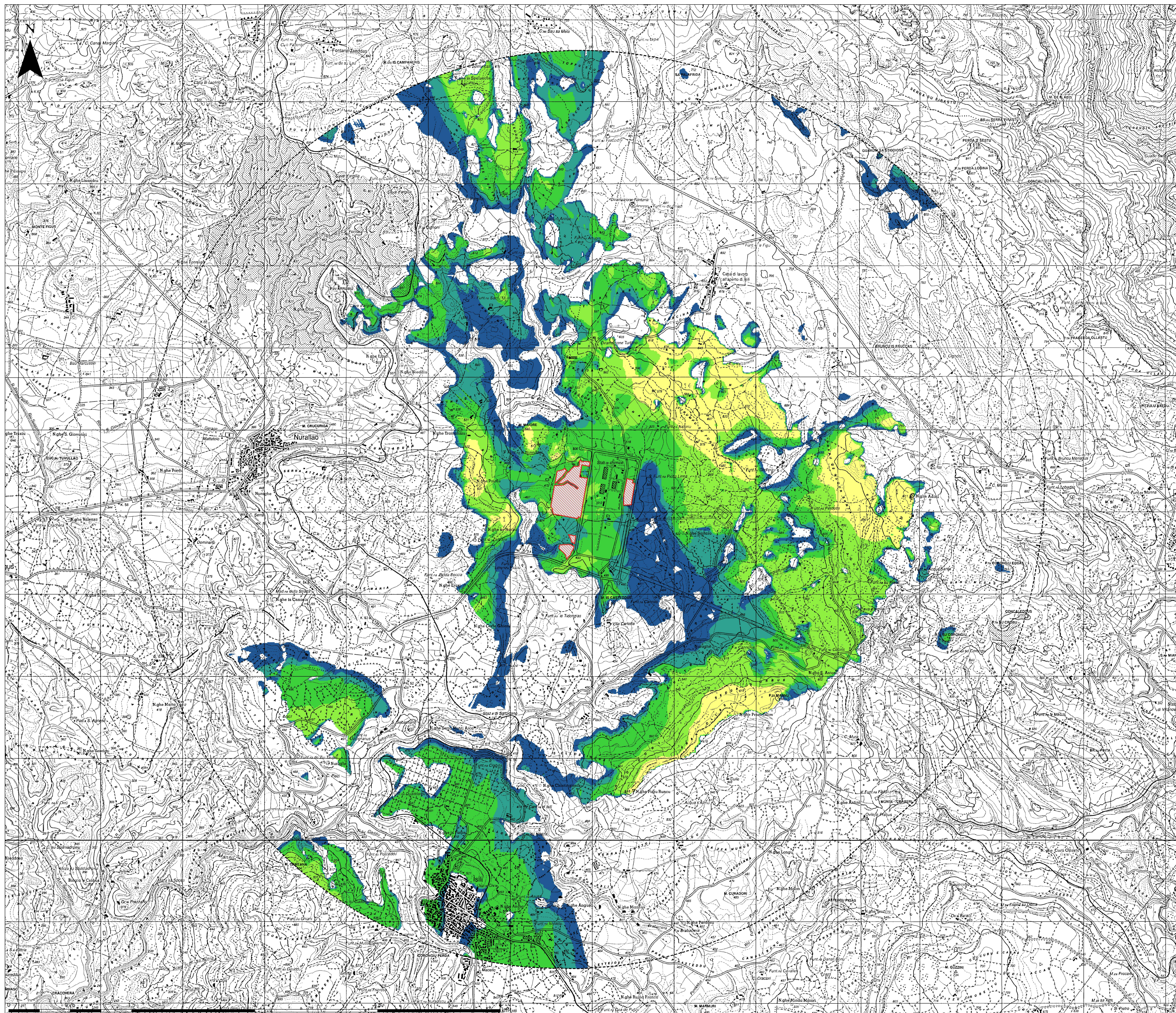


MAPPA DI INTERVISIBILITÀ TEORICA IMPIANTO IN ASSENZA DI MITIGAZIONE



Legenda

- Area impianto
- Limite buffer 5km

Intervisibilità in assenza di mitigazione

- Nulla
- Molto bassa
- Bassa
- Media
- Alta
- Molto alta

REGIONE SARDEGNA
Provincia del Sud Sardegna
COMUNE DI ISILI

**PROGETTO DI UN IMPIANTO FOTOVOLTAICO
IN ZONA INDUSTRIALE DI PERDE' CUADDU**
- COMUNE DI ISILI (SU) -

STUDIO DI IMPATTO AMBIENTALE		SSEI-FVI-TA15			
MAPPA DI INTERVISIBILITÀ TEORICA IMPIANTO IN ASSENZA DI MITIGAZIONE		Scala: 1:15.000			
Data	Rev.	Descrizione	Esseg.	Contr.	Appr.
Settembre 2023	0	Emissione per procedura di VIA		IAT	GF SSEI

A cura di:
I.A.T. Consulenza e progetti S.r.l.
Dir. Ing. Giuseppe Frongia

Gruppo di lavoro:
Ing. Antonio Dadda
Dott. ssa Alice Nizza
Ing. Riccardo Sotgiu
Ing. Tommaso Sotgiu
Ing. Andrea Cappai
Dott. ssa Maria Maddalena
Ing. Tommaso Fenu
Dott. ssa Eleonora
Ing. Andrea Cossu
Ing. Elisabetta Re
Ing. Elisabetta Re
Ing. Elisabetta Re

Progettazione:
Dott. Ing. Giuseppe Frongia

Il Committente:

SARDEGNA INDUSTRIE E PROGETTI

Comittente:
SARDINIA SOLAR ENERGY ISILI S.R.L.
Vicolo Santa Maria alla Porta, 1
20123 Milano (MI)

Elaborazione I.A.T. Consulenza e progetti S.r.l. con i dati: - Via Michele Giusi s.n.c. - 25 CADOP - 09122 Cagliari - Tel. 070 575 85207
 - Via S. Maria della Vittoria - 09122 Cagliari - Tel. 070 575 85207
 - Via S. Maria della Vittoria - 09122 Cagliari - Tel. 070 575 85207