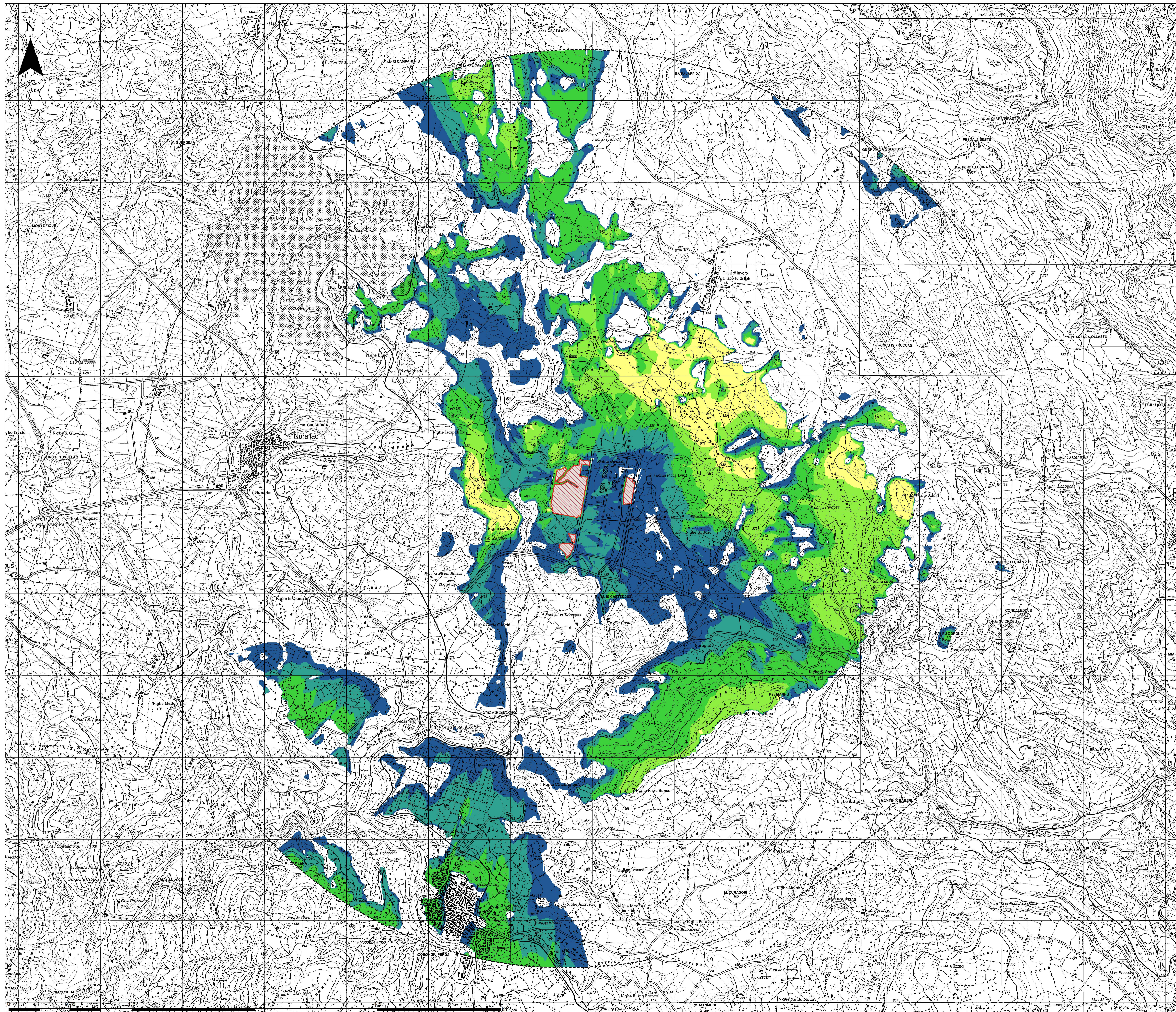


MAPPA DI INTERVISIBILITÀ TEORICA IMPIANTO CON MITIGAZIONE



Legenda

-  Area impianto
-  Limite buffer 5km
- Intervisibilità con mitigazione**
-  Nulla
-  Molto bassa
-  Bassa
-  Media
-  Alta
-  Molto alta

REGIONE SARDEGNA
 Provincia del Sud Sardegna
 COMUNE DI ISILI

**PROGETTO DI UN IMPIANTO FOTOVOLTAICO
 IN ZONA INDUSTRIALE DI PERD'E QUADDU**
 - COMUNE DI ISILI (SU) -

Studio		STUDIO DI IMPATTO AMBIENTALE		SSEI-FVI-TA16	
Mappa		MAPPA DI INTERVISIBILITÀ TEORICA IMPIANTO CON MITIGAZIONE		Codice	
Data		Settembre 2023		Scala	
Rev.		0		1:15.000	
Descrizione		Emissione per procedura di VIA		IAT GF SSEI	

A cura di:
 I.A.T. Consulenza e progetti S.r.l.
 Dott. Ing. Giuseppe Frongia
Gruppo di lavoro:
 Ing. Giuseppe Frongia (Coordinatore e responsabile)
 Ing. Enrico Scudato
 Pian. Terr. Andrea Caputo
 Ing. Gianluca Fias
 Dott. Fabrizio Marini
 Ing. Andrea Olesi
 Pian. Terr. Eleonora Re
 Ing. Maria Rossetti

Progettazione:
 Dott. Ing. Giuseppe Frongia

Il Committente:

iat CONSULENZA PROGETTI

SARDINIA SOLAR ENERGY ISILI S.R.L.
 Vicolo Santa Maria alla Porta, 1
 09123 Milano (MI)

Aut.	Rev.	Descrizione	File origine	Rev.	Descrizione
Edizione: I.A.T. Consulenza e progetti S.r.l. con sede unita - Via Michele Costa n. 2 - 20122 Cagliari - Tel. Fax +39 070 650507 I.A.T. Consulenza e progetti S.r.l. con sede unita - Via Michele Costa n. 2 - 20122 Cagliari - Tel. Fax +39 070 650507					