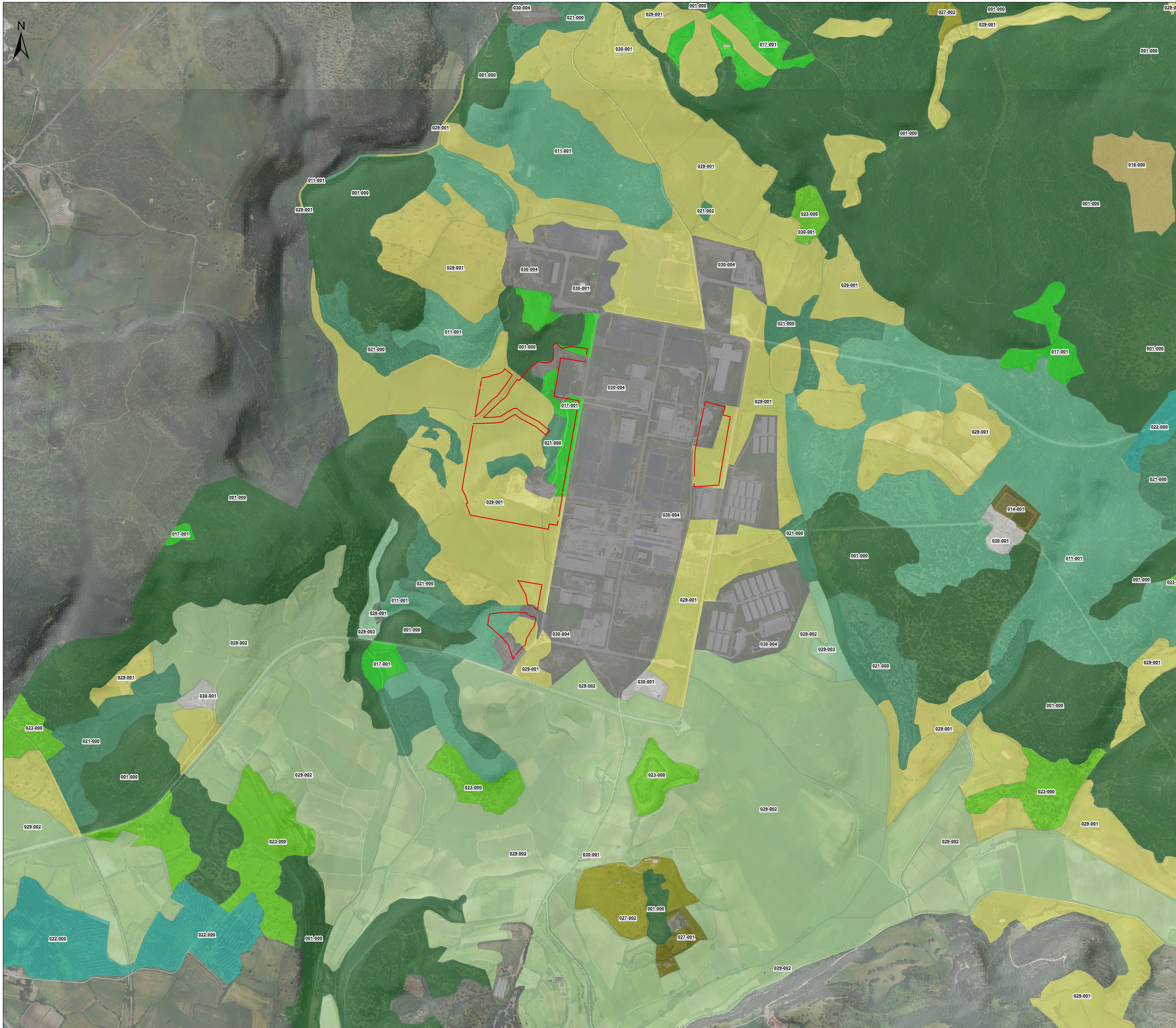


CARTA DELLA VEGETAZIONE (1.5.000)



Legenda

- Recinzione impianto fotovoltaico
- Copertura vegetale**
- 001-000 - Boschi
- 002-001 - Sugherete e castagneti da frutto
- 009-000 - Boschi
- 011-001 - Vegetazione a macchia e in aree umide
- 014-001 - Vegetazione a macchia e in aree umide
- 016-000 - Praterie
- 017-001 - Colture erbacee specializzate, aree agroforestali, aree incolte
- 017-001 - Praterie
- 019-004 - Vegetazione a macchia e in aree umide
- 021-000 - Praterie
- 021-002 - Impianti boschivi artificiali
- 022-000 - Colture erbacee specializzate, aree agroforestali, aree incolte
- 022-001 - Boschi
- 023-000 - Colture erbacee specializzate, aree agroforestali, aree incolte
- 026-001 - Colture specializzate e arboree
- 027-001 - Colture specializzate e arboree
- 027-002 - Colture specializzate e arboree
- 028-002 - Colture specializzate e arboree
- 029-001 - Colture erbacee specializzate, aree agroforestali, aree incolte
- 029-001 - Colture erbacee specializzate, aree agroforestali, aree incolte
- 029-002 - Colture erbacee specializzate, aree agroforestali, aree incolte
- 029-003 - Colture specializzate e arboree
- 030-001 - Edificato in zona agricola
- 030-002 - Insediamenti produttivi
- 030-004 - Aree speciali
- 030-004 - Edificato urbano
- 030-004 - Insediamenti produttivi



REGIONE SARDEGNA
 Provincia del Sud Sardegna
 COMUNE DI ISILI

**PROGETTO DI UN IMPIANTO FOTOVOLTAICO
 IN ZONA INDUSTRIALE DI PERD'E CUADDU
 - COMUNE DI ISILI (SU) -**



Dott.ssa forestale Maria Francesca Nonne
 (iscritta all'Ordine dei Dottori Agronomi e Forestali di Nuoro, con n. 510)

Oggetto: STUDIO DI IMPATTO AMBIENTALE		SSEIFV-TA20	
Titolo: CARTA DELLA VEGETAZIONE		Scala: 1:5.000	
Data	Rev.	Descrizione	Eseg. Contr. Appr.
Settembre 2023	0	Emissione per procedura di VIA	IAT GF SSEI

A cura di:
 I.A.T. Consulenza e progetti S.r.l.
 Dott. Ing. Giuseppe Frongia

Gruppo di lavoro:
 Ing. Giuseppe Frongia (Coordinatore e responsabile)
 Ing. Marina Barattola
 Ing. Andrea Dessini
 Ing. Maria Antonia
 Ing. Paolo Desimoni
 Ing. Gianluca Mela
 Ing. Gabriele
 Ing. Andrea Denis
 Ing. Tommaso
 Ing. Eliseo
 Ing. Maria

Progettazione:
 Dott. Ing. Giuseppe Frongia

II Committente:

Consulenza e Progetti		SARDINIA SOLAR ENERGY ISILI S.R.L.	
Via Sardegna, 1 - 09100 Cagliari (CA)		Viale Santa Maria alle Porte, 1 - 09123 Milas (SU)	
AD	2023/03/30	2023/03/30	2023/03/30
Formato	File di origine	File di stampa	Carta pratica
Elaborazione: I.A.T. Consulenza e progetti S.r.l. con sede unica - Via Marina Gusa s.n.c. Di CAGIP - 09122 Cagliari, Tel. Fax +39 070 856397			