

Scala 1:10.000

LEGENDA

- Area di progetto
- Area installazione pannelli fotovoltaici
- Recinzione impianto fotovoltaico
- Opere di mitigazione a verde
- Area verde
- Viabilità interna di progetto
- Cavidotto AT a 36kV interrato
- Inverter - Ingecon SUN 3825TL C 645 - 3.575 kVA
- Confine comunale
- Area IRC - stazione RTN in progetto
- Area IUC - stazione produttore
- IUC - Cavidotto AT a 36 kV interrato in progetto di consegna alla stazione RTN
- IRC - Linea 380kV Chiaromonte Guffi-Cimnina Autorizzata con AU n. 239 EL-279-bis 347/2021
- IRC - Raccordi 380kV in progetto
- IRC - sostegni alla linea AT
- Linea AT 150kV esistente
- Linea MT aerea esistente

RIFERIMENTI CARTOGRAFICI:

SEZIONE N° 633090 - BORGO FRANCHETTO
SEZIONE N° 633130 - FATTORIA PALMA
SEZIONE N° 632120 - CASTEL DI JUDICA

SEZIONE N° 633100 - PASSO CELSO
SEZIONE N° 633140 - MASSERIA MOLIGNO
SEZIONE N° 632160 - FIUME GORNALLUNGA

DATI DI PROGETTO	
Strutture di sostegno n.84 moduli fv	Ingegneramento monoassiale
Tipologia strutture	numero strutture isolate 642
Inclinazione falda	da -55° a +55°
Interasse	11,50 m
Strutture di sostegno n.36 moduli fv	Ingegneramento monoassiale
Tipologia strutture	numero strutture isolate 136
Inclinazione falda	da -55° a +55°
Interasse	11,50 m
Tipologia pannelli	silicio monocristallino
Numero in progetto	61.544
Potenza di picco pannello	695 Wp
Tolleranza potenza	0/+5%
Efficienza modulo	22,37%
Inverter 3.575 kVA	centralizzato
Tipologia	12
Numero in progetto	3575 kW
Potenza max AC	1.500 V
Tensione max DC	645 V
Tensione in AC nominale	
Power station 3.575 kVA	centralizzato
Tipologia power station	12
numero in progetto	3.575 kVA
Taglie di potenza	in container prefabbricato
Installazione	
Dati impianto	
Potenza di picco generatore FV	42,773 MWp
Potenza nominale impianto AC	40,554 MW

REGIONE SICILIA
PROVINCIA DI CATANIA
COMUNE DI RAMACCA

PROGETTO:
Impianto agrivoltaico per la produzione di energia elettrica da fonte solare denominato "PESCE"

Progetto Definitivo

PROPONENTE:
UKA SOLAR RAMACCA, SRL
Via Ombrone, 14
00198 ROMA

ELABORATO:
Localizzazione area impianto su CTR

PROGETTISTI COORDINATORI:
Via Umberto Giordano, 152 - 00187 Roma (PA)
P.IVA 07007940822
Ing. Eugenio Bordonali
Ing. Gabriella Lo Cascio

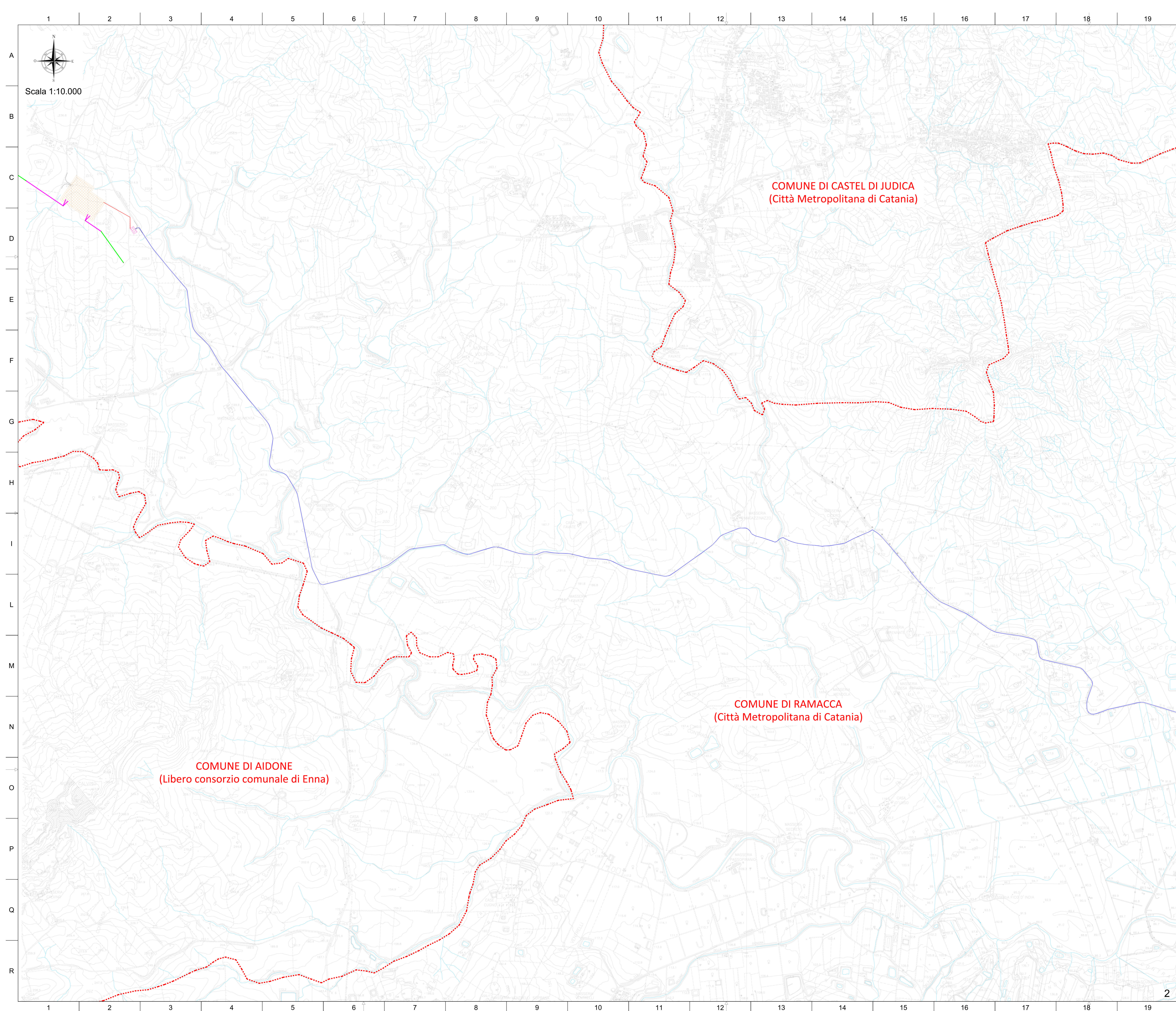
Scala:
1:10.000

PROGETTISTI:
Ing. Riccardo Cangialosi
Ing. Gaetano Scarpato

Tavola:
01.B

Data:	Rev.	Data	Descrizione
31 Marzo 2023	00	31/03/2023	Prima emissione

COMUNE DI RAMACCA
(Città Metropolitana di Catania)



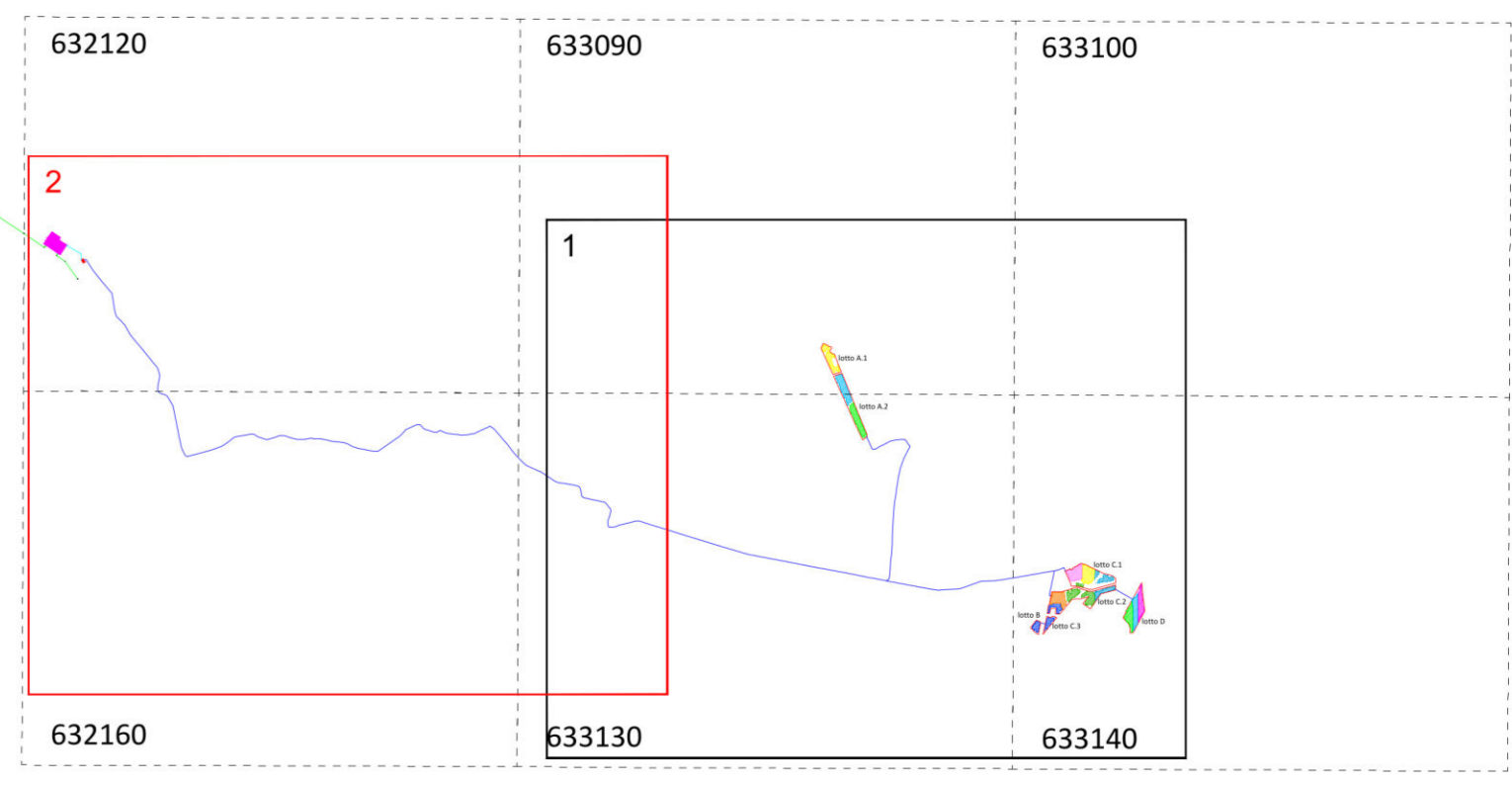
Scala 1:10.000

COMUNE DI CASTEL DI JUDICA
(Città Metropolitana di Catania)

COMUNE DI RAMACCA
(Città Metropolitana di Catania)

COMUNE DI AIDONE
(Libero consorzio comunale di Enna)

LEGENDA	
	Area di progetto
	Area installazione pannelli fotovoltaici
	Recinzione impianto fotovoltaico
	Opere di mitigazione a verde
	Area verde
	Viabilità interna di progetto
	Cavidotto AT a 36kV interrato
	Inverter - Ingecon SUN 3825TL C 645 - 3,575 kVA
	Confine comunale
	Area IRC - stazione RTN in progetto
	Area IUC - stazione produttore
	IUC - Cavidotto AT a 36 kV interrato in progetto di consegna alla stazione RTN
	IRC - Linea 380kV Chiaromonte Guffi-Ciminna Autorizzata con AU n. 239 EL-279-bis 347/2021
	IRC - Raccordi 380kV in progetto
	IRC - sostegni alla linea AT
	Linea AT 150kV esistente
	Linea MT aerea esistente



RIFERIMENTI CARTOGRAFICI:
 SEZIONE N° 633090 - BORGO FRANCHETTO
 SEZIONE N° 633130 - FATTORIA PALMA
 SEZIONE N° 632120 - CASTEL DI JUDICA
 SEZIONE N° 633100 - PASSO CELSO
 SEZIONE N° 633140 - MASSERIA MOLIGNO
 SEZIONE N° 632160 - FIUME GORNALUNGA

DATI DI PROGETTO	
Strutture di sostegno n.84 moduli Fv	Inseguimento monoassiale
Tipologia strutture	642
numero strutture isolate	da -55° a +55°
Inclinazione falda	11,50 m
Interasse	
Strutture di sostegno n.56 moduli Fv	Inseguimento monoassiale
Tipologia strutture	136
numero strutture isolate	da -55° a +55°
Inclinazione falda	11,50 m
Interasse	
Pannelli	
Tipologia pannelli	silicio monocristallino
Numero in progetto	61.544
Potenza di picco pannello	695 Wp
Tolleranza potenza	0/+5%
Efficienza modulo	22,37%
Inverter 3.575 kVA	
Tipologia	centralizzato
Numero in progetto	12
Potenza max AC	3575 KW
Tensione max DC	1.500 V
Tensione in AC nominale	645 V
Power station 3.575 kVA	
Tipologia power station	centralizzato
numero in progetto	12
Foglie di potenza	3.575 kVA
Installazione	in container prefabbricato
Dati impianto	
Potenza di picco generatore FV	42,773 MWp
Potenza nominale impianto AC	40,554 MW

REGIONE SICILIA
PROVINCIA DI CATANIA
COMUNE DI RAMACCA

PROGETTO:
Impianto agrivoltaico per la produzione di energia elettrica da fonte solare denominato "PESCE"

Progetto Definitivo

PROPRONENTE:		
UKA SOLAR RAMACCA, SRL Via Ombrone, 14 00198 ROMA		
ELABORATO: Localizzazione area impianto su CTR		
PROGETTISTI COORDINATORI: Via Umberto Giordano, 152 - 00198 Roma (PA) P.IVA 07070408022 Ing. Eugenio Bortoloni Ing. Gabriella Lo Cascio		Scala: 1:10.000
PROGETTISTI: Ing. Riccardo Cangialosa Ing. Gaetano Scudato		Tavola: 01.B
Data: 31 Marzo 2023	Rev. 00	Data 31/03/2023
		Descrizione Prima emissione