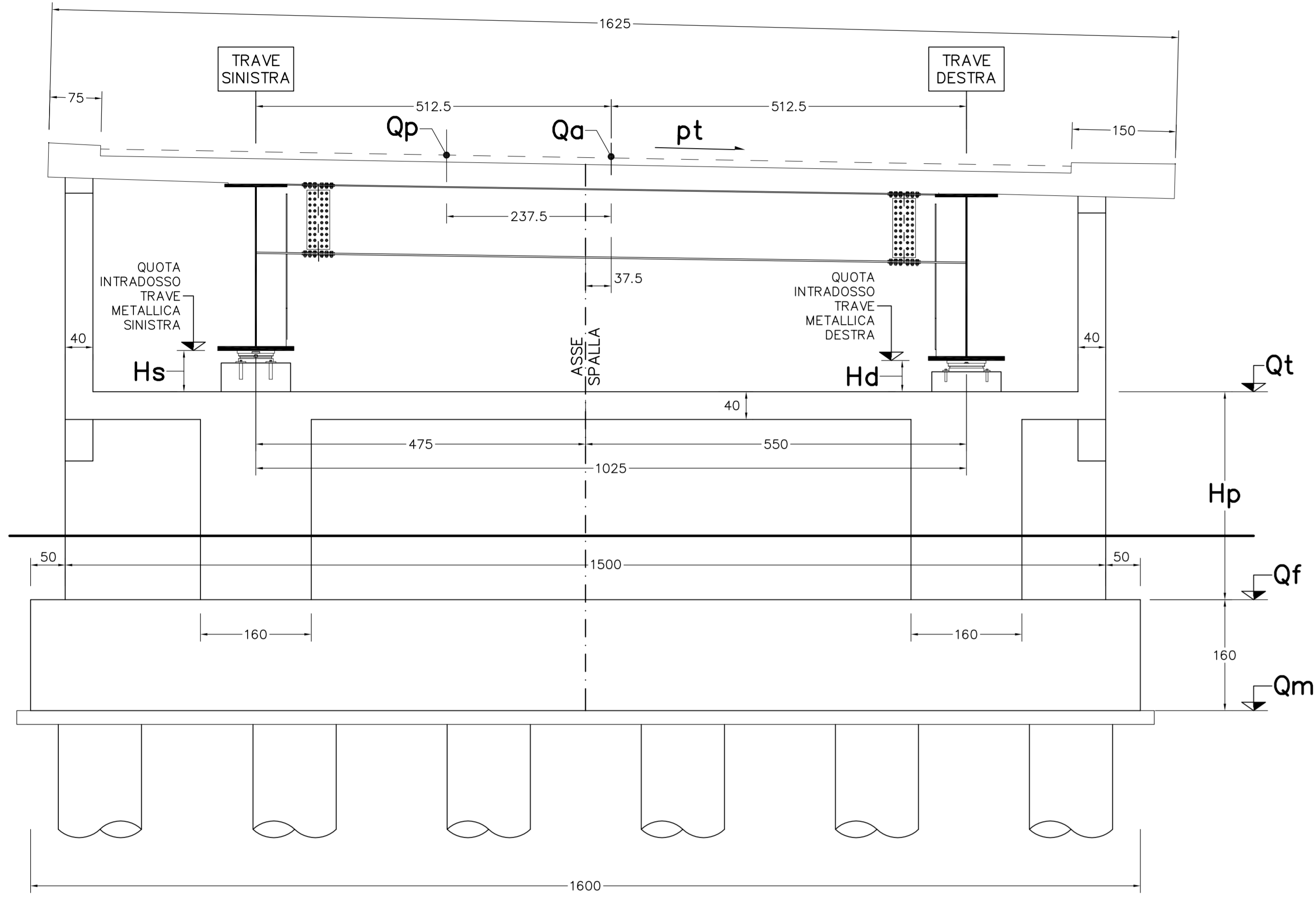


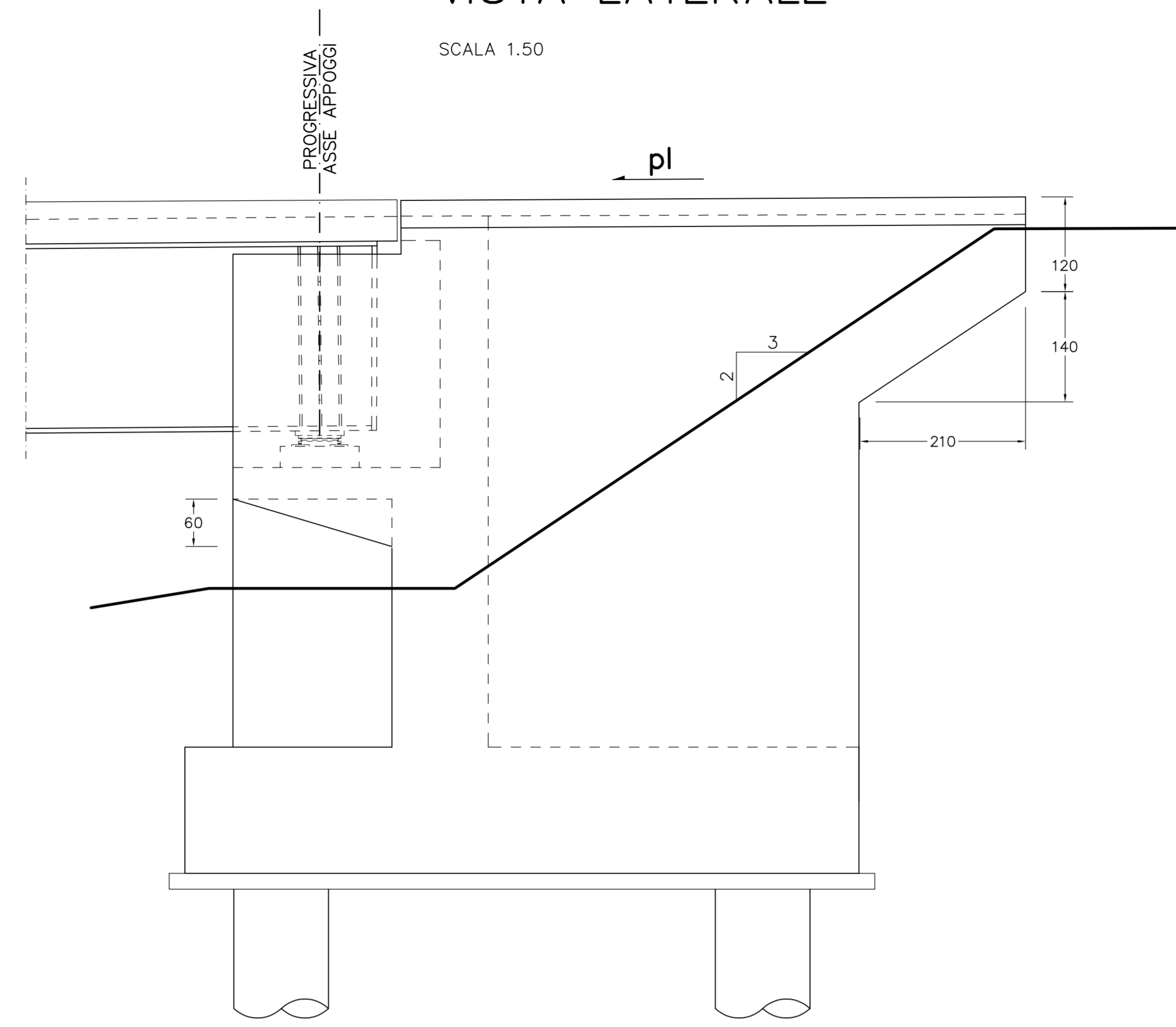
PROSPETTO FRONTALE (IN RETTO)

SCALA 1.50

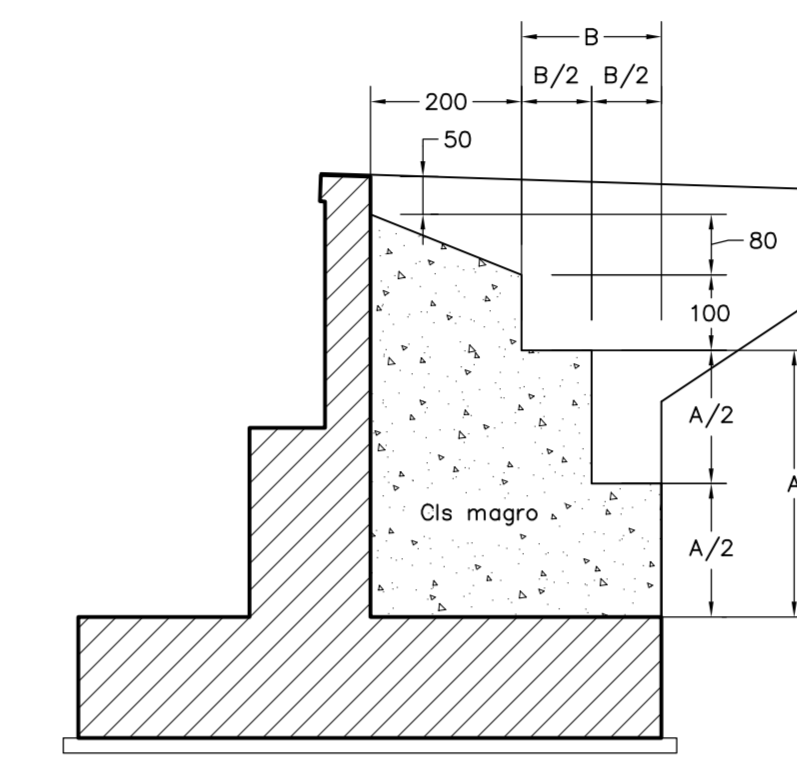


VISTA LATERALE

SCALA 1.50

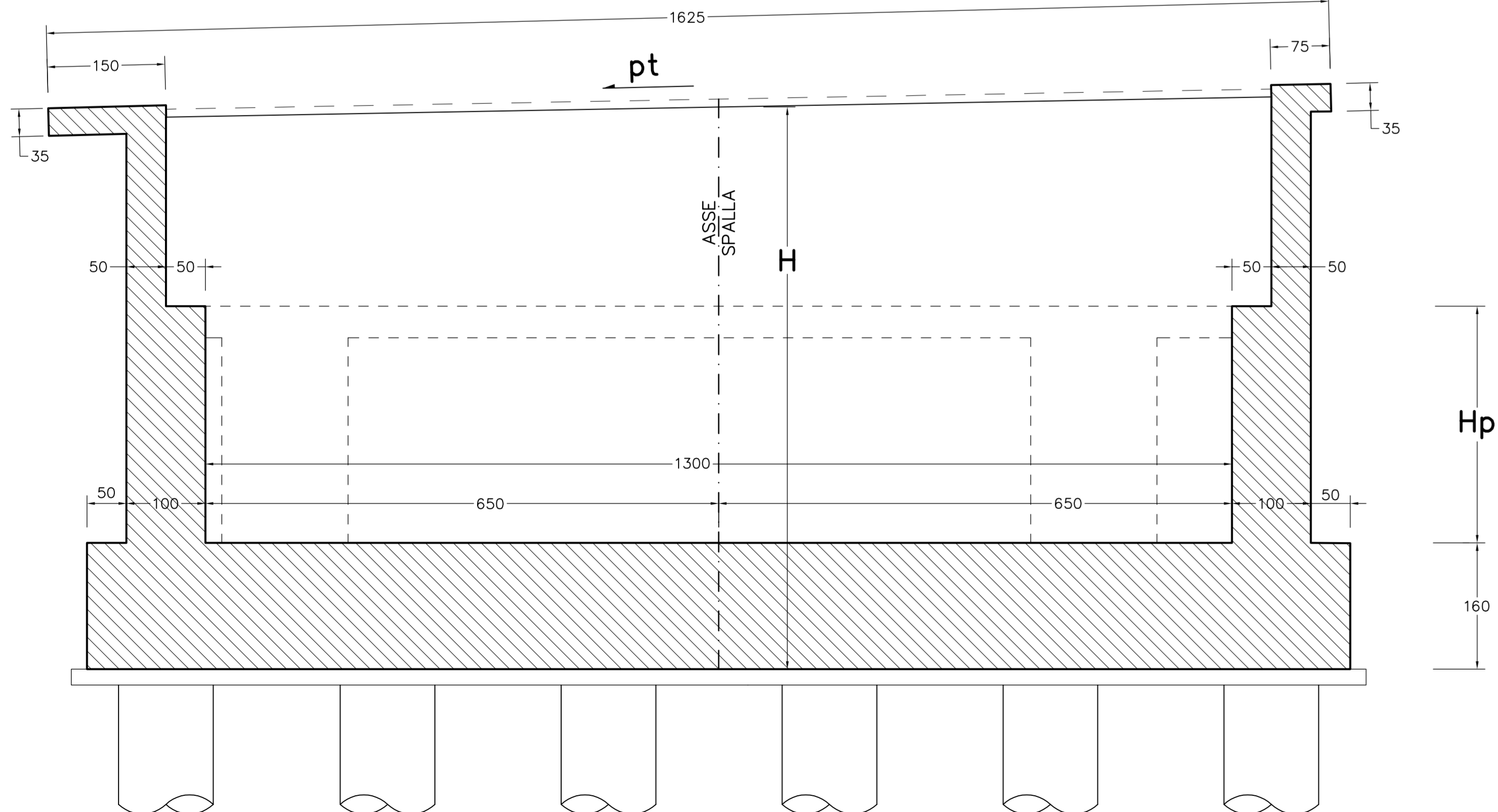


PARTICOLARE TRANSIZIONE SPALLA-RILEVATO



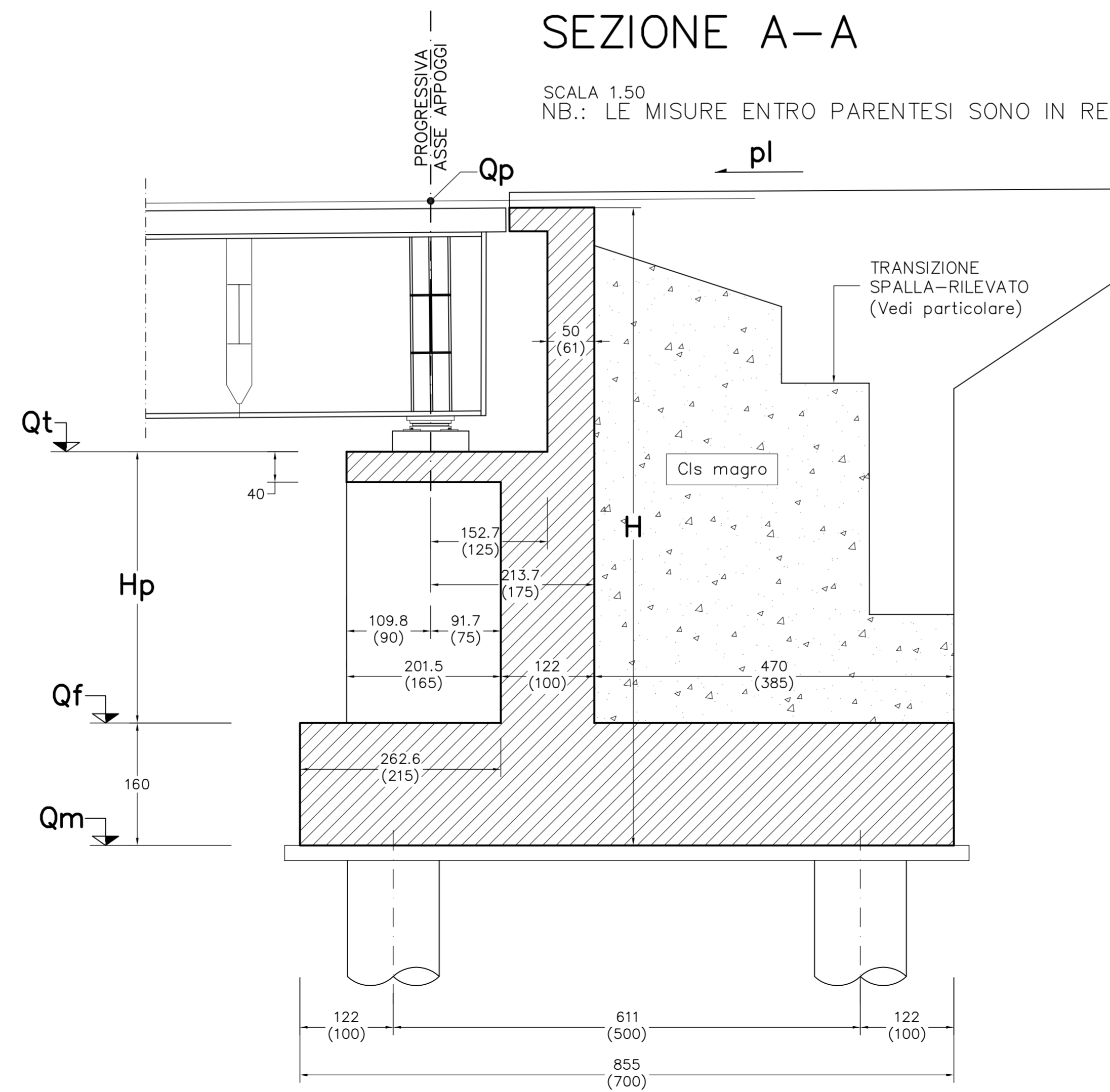
SEZIONE B-B (IN RETTO)

SCALA 1.50



SEZIONE A-A

SCALA 1.50
NB.: LE MISURE ENTRO PARENTESI SONO IN RETTO



**CORRIDOIO PLURIMODALE TIRRENICO-NORD EUROPA
ITINERARIO AGRIGENTO -CALTANISSETTA-A19**
S.S. N° 640 "DI PORTO EMPEDOCLE"
AMMODERNAMENTO E ADEGUAMENTO ALLA CAT. B DEL D.M. 5.11.2001
Dal km 44+000 allo svincolo con l'A19

PROGETTO DEFINITIVO

GRUPPO DI PROGETTAZIONE		RESPONSABILI DI PROGETTO	
ATI: TECHNITAL s.p.a. (mandataria) S.I.S. Studio di Ingegneria Stradale s.r.l. DELTA Ingegneria s.r.l. INFRADEC s.r.l Consulting Engineering PROGIN s.p.a.		Dott. Ing. M. Raccosta Ordine Ing. Verona n° 41865 Prof. Ing. A. Bevilacqua Ordine Ing. Palermo n° 4058 Dott. Ing. M. Carino Ordine Ing. Agrigento n° 4628 Dott. Ing. N. Traccoli Ordine Ing. Potenza n° 836 Dott. Ing. S. Esposito Ordine Ing. Roma n° 20837	
VISTO-IL RESPONSABILE DEL PROCEDIMENTO		IL GEOLOGO	
Dott. Ing. Massimiliano Fidenzi			
VISTO-IL RESPONSABILE DEL SERVIZIO PROGETTAZIONE		INTEGRAZIONE PRESTAZIONI SPECIALISTICHE	
Dott. Ing. Antonio Valente		Dott. Ing. M. Raccosta	
DATA		PROTOCOLLO	

**OPERE D'ARTE MAGGIORI - PONTI
OPERE SULL'ASSE PRINCIPALE
CAVALCAFERROVIA GROTTICELLE
CARPENTERIA SPALLE B - Tav. 2/2**

CODICE PROGETTO	NOME FILE	REVISIONE	FOGLIO	SCALA:
L0407B D 0501	P01V17STRCP04 A.pdf	A	02 di 02	1:50
CODICE ELAB.	P01V17STRCP04			
D				
C				
B				
A	EMISSIONE	Ottobre 2006	P. Polani	F. Aricci
REV.	DESCRIZIONE	DATA	VERIFICATO RESP. TECNICO	CONTROLLATO RESP. PRTINERARIO
				APPROVATO RESP. DI SETTORE