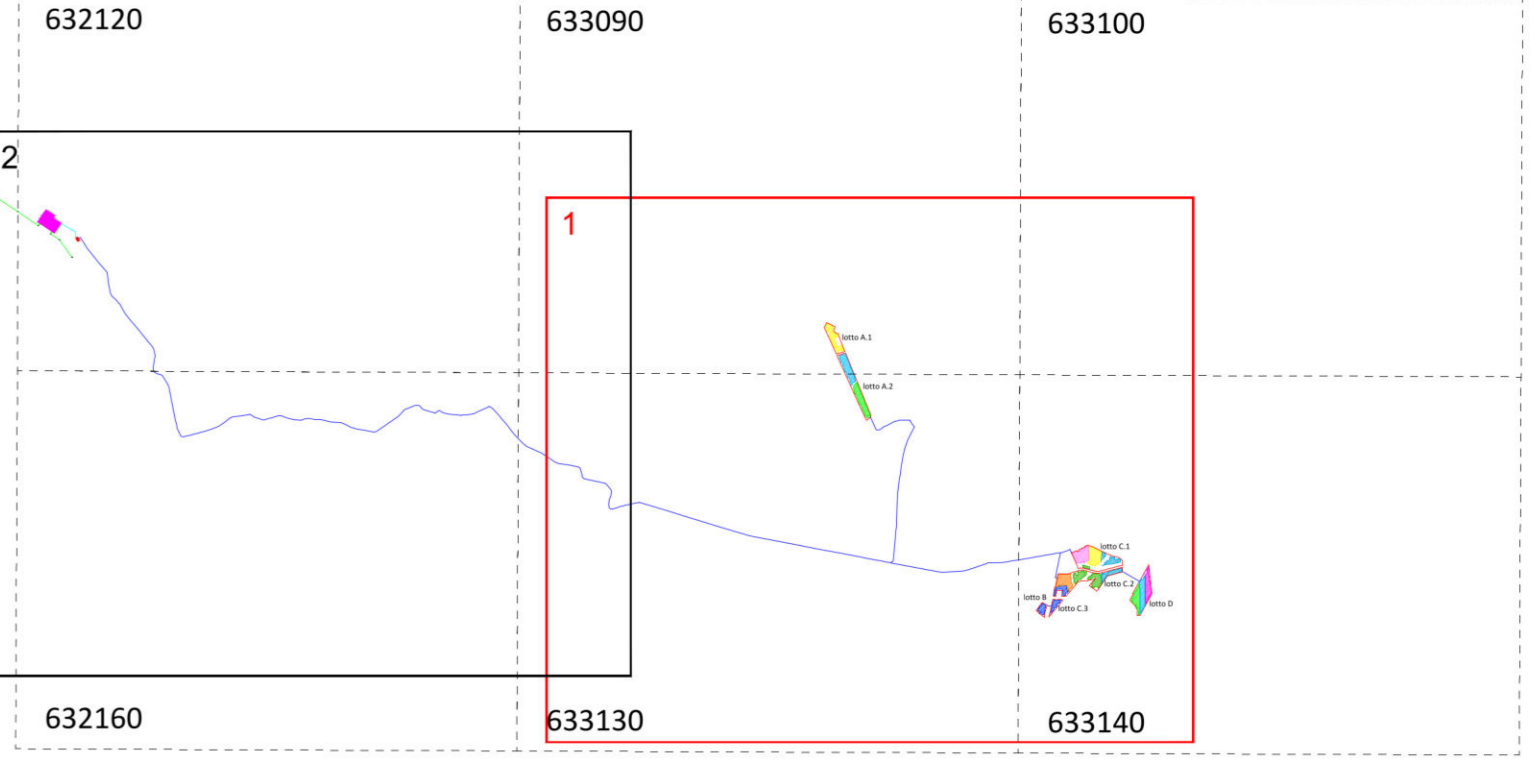


Scala 1:10.000

LEGENDA	
	Area di progetto
	Area IRC - stazione RTN in progetto
	Area installazione pannelli fotovoltaici
	Area IUC - stazione produttore
	Recinzione impianto fotovoltaico
	IUC - Cavidotto AT a 36 kV interrato in progetto di consegna alla stazione RTN
	Opere di mitigazione a verde
	IRC - Linea 380kV Chiaramonte Gulfi-Ciminna Autorizzata con AU n. 239 EL-279-bis 347/2021
	Area verde
	IRC - Racordi 380kV in progetto
	Viabilità interna di progetto
	IRC - sostegni alla linea AT
	Cavidotto AT a 36kV interrato
	Linea AT 150kV esistente
	Inverter - Ingecon SUN 3825TL C 645 - 3,575 kVA
	Linea MT aerea esistente
	Confine comunale
	Fine tratto omogeneo cavidotto



RIFERIMENTI CARTOGRAFICI:
 SEZIONE N° 633090 - BORGO FRANCHETTO
 SEZIONE N° 633130 - FATTORIA PALMA
 SEZIONE N° 632120 - CASTEL DI JUDICA
 SEZIONE N° 633100 - PASSO CELSO
 SEZIONE N° 633140 - MASSERIA MOLIGNO
 SEZIONE N° 632160 - FIUME GORNALLUNGA

Tratto	Linea	N. terme	CAVIDOTTO MT		Lunghezza [m]
			Tipologia strada	Tipologia sezione	
C.A.1.1 - A	1	1	Sterrata	1B	515
C.A.2.1 - A	1	2	Sterrata	2B	3
A - B	1	1	Sterrata	1B	634
C.A.2.2 - B	1	2	Sterrata	2B	6
B - C	1	1	Sterrata	1B	196
C - D	1	1	Asfaltata	1A	2.706
C.C.1.1 - E	2	1	Sterrata	1B	193
C.C.1.2 - E	2	2	Sterrata	2B	3
E - F	2	1	Sterrata	1B	219
C.C.3.1 - G	3	1	Sterrata	1B	446
C.C.2.2 - G	3	3	Sterrata	3B	3
C.C.1.1 - G	3	1	Sterrata	1B	362
G - H	3	1	Sterrata	1B	34
H - N	3	1	Asfaltata	1A	374
C.D.1.1 - I	4	1	Sterrata	1B	168
C.D.1.3 - I	4	1	Sterrata	1B	157
C.D.1.2 - I	4	3	Sterrata	3B	3
I - F	4	1	Sterrata	1B	1.099
F - L	2-4	2	Sterrata	2B	154
C.C.1.3 - L	2	2	Sterrata	2B	3
L - M	2-4	2	Sterrata	2B	68
M - N	2-4	2	Asfaltata	2A	142
N - D	2-3-4	3	Asfaltata	3A	2.544
D - O	1-2-3-4	4	Asfaltata	4A	6.826
O - P	1-2-3-4	4	Sterrata	4B	1.530
P - Q	1-2-3-4	4	Asfaltata	4A	6.753
Q - SP	1-2-3-4	4	Sterrata	4B	34
					25.172

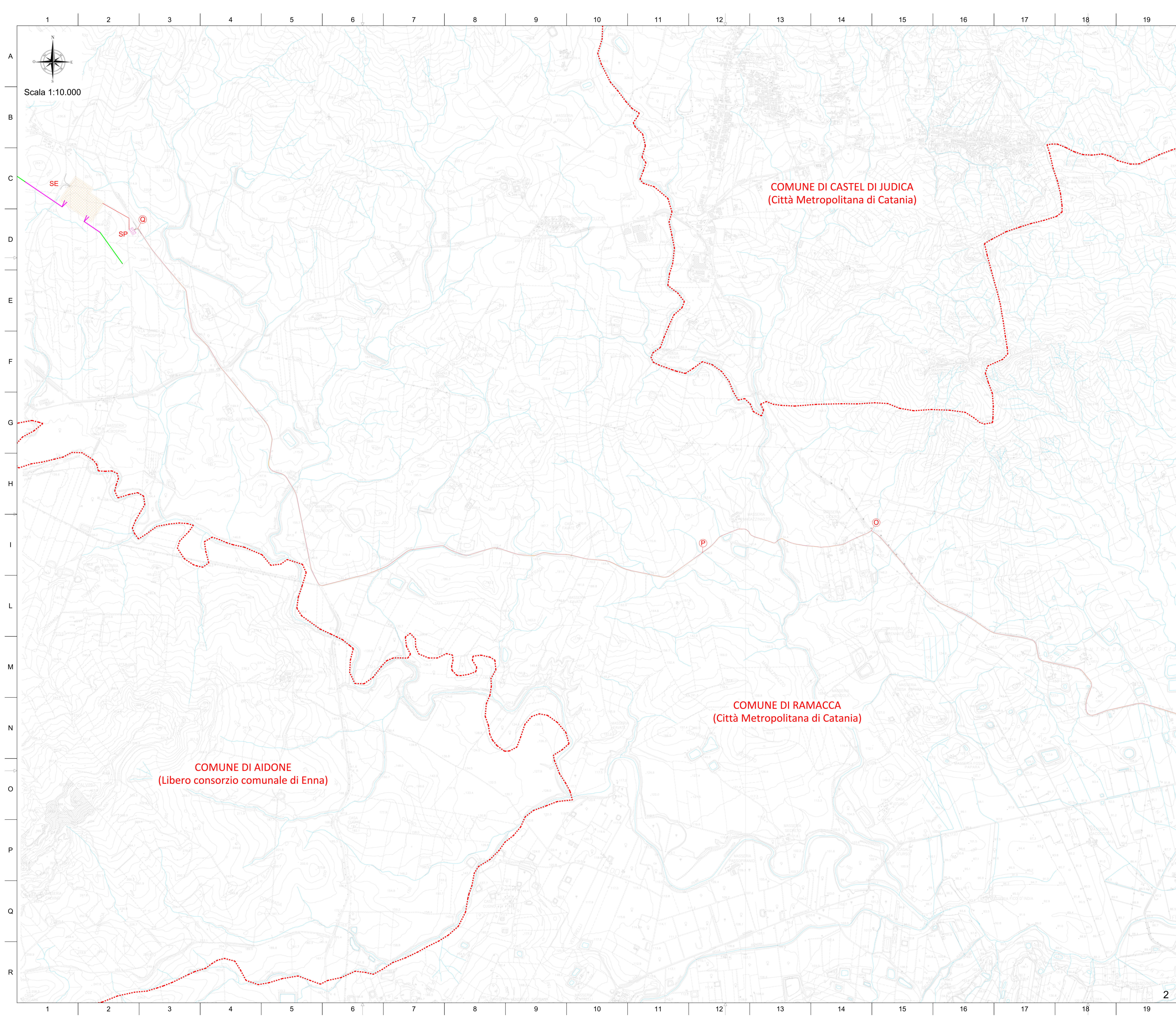
REGIONE SICILIANA
PROVINCIA DI CATANIA
COMUNE DI RAMACCA

PROGETTO:
Impianto agrivoltaico per la produzione di energia elettrica da fonte solare denominato "PESCE"

Progetto Definitivo

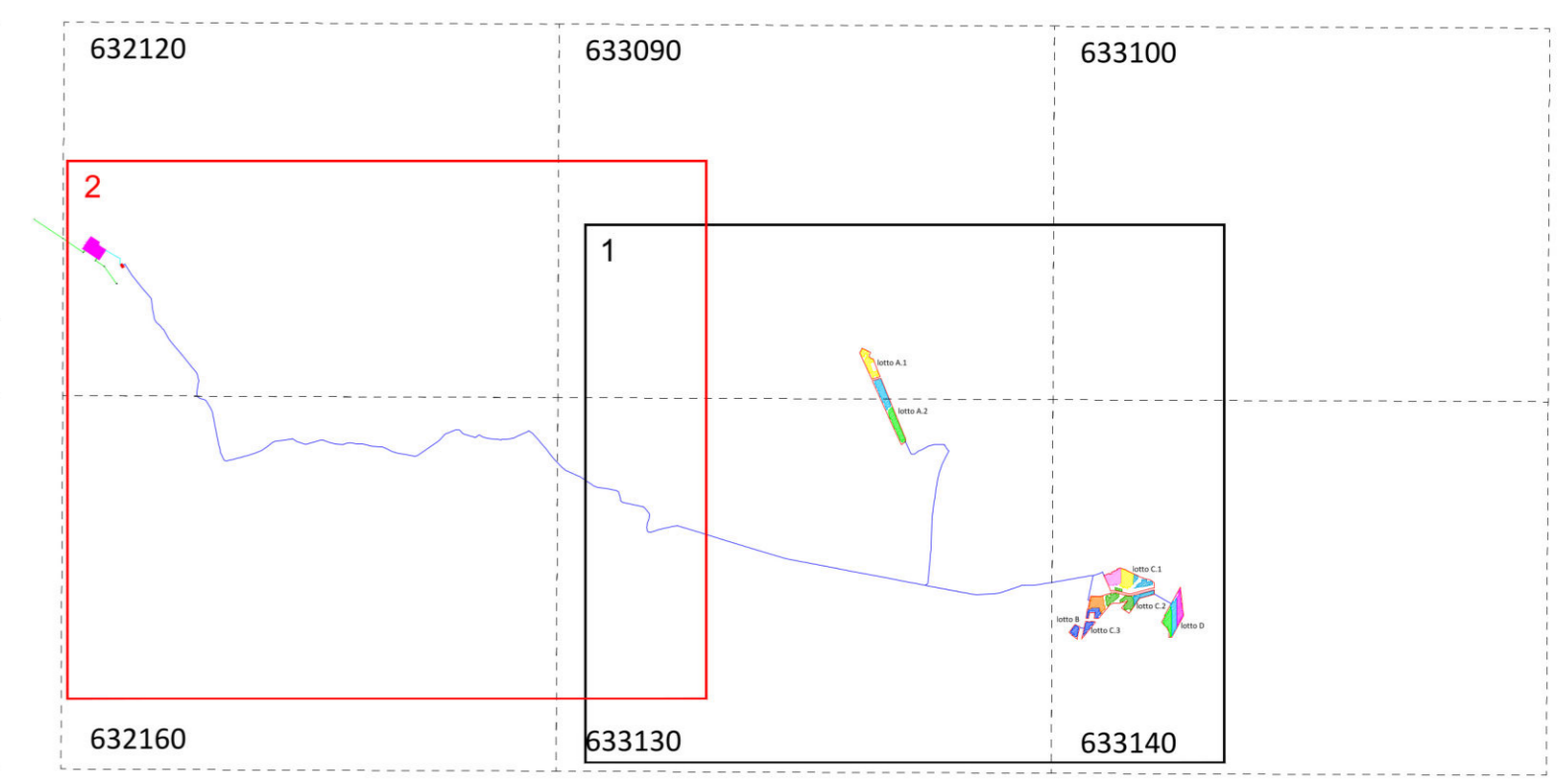
PROPONENTE: UKA SOLAR RAMACCA, SRL Via Ombrone, 14 00198 ROMA	
ELABORATO: Cavidotto - Planimetria tracciato con indicazione sezioni tipo	
PROGETTISTI COORDINATORI: Via Umberto Giordano, 152 - 00187 Roma (PA) P.IVA 07007940822 Ing. Eugenio Bordonali	Scala: 1:10.000
PROGETTISTI: Ing. Riccardo Cangello Ing. Gaetano Scarpino	Tavola: 05
Data: 31 Marzo 2023	Rev. Data Descrizione 00 31/03/2023 Prima emissione

COMUNE DI RAMACCA
(Città Metropolitana di Catania)



LEGENDA

Area di progetto	Area IRC - stazione RTN in progetto
Area installazione pannelli fotovoltaici	Area IUC - stazione produttore
Recinzione impianto fotovoltaico	IUC - Cavidotto AT a 36 kV interrato in progetto di consegna alla stazione RTN
Opere di mitigazione a verde	IRC - Linea 380kV Chiaramonte Gulfi-Ciminna Autorizzata con AU n. 239 EL-279-bis 347/2021
Area verde	IRC - Raccordi 380kV in progetto
Viabilità interna di progetto	IRC - sostegni alla linea AT
Cavidotto AT a 36kV interrato	Linea AT 150kV esistente
Inverter - Ingecon SUN 3825TL C 645 - 3,575 kVA	Linea MT aerea esistente
Confine comunale	Fine tratto omogeneo cavidotto



RIFERIMENTI CARTOGRAFICI:

SEZIONE N° 633090 - BORGO FRANCHETTO	SEZIONE N° 633100 - PASSO CELSO
SEZIONE N° 633130 - FATTORIA PALMA	SEZIONE N° 633140 - MASSERIA MOLIGNO
SEZIONE N° 632120 - CASTEL DI JUDICA	SEZIONE N° 632160 - FIUME GORNALUNGA

Tratto	Linea	N. terme	CAVIDOTTO MT		Lunghezza [m]
			Tipologia strada	Tipologia sezione	
C_A.1.1 - A	1	1	Sterrata	1B	515
C_A.2.1 - A	1	2	Sterrata	2B	3
A - B	1	1	Sterrata	1B	634
C_A.2.2 - B	1	2	Sterrata	2B	6
B - C	1	1	Sterrata	1B	196
C - D	1	1	Asfaltata	1A	2.706
C_C.1.1 - E	2	1	Sterrata	1B	193
C_C.1.2 - E	2	2	Sterrata	2B	3
E - F	2	1	Sterrata	1B	219
C_C.3.1 - G	3	1	Sterrata	1B	446
C_C.2.2 - G	3	3	Sterrata	3B	3
C_C.2.1 - G	3	1	Sterrata	1B	362
G - H	3	1	Sterrata	1B	34
H - N	3	1	Asfaltata	1A	374
C_D.1.1 - I	4	1	Sterrata	1B	168
C_D.1.3 - I	4	1	Sterrata	1B	157
C_D.1.2 - I	4	3	Sterrata	3B	3
I - F	4	1	Sterrata	1B	1.099
F - L	2-4	2	Sterrata	2B	154
C_C.1.3 - L	2	2	Sterrata	2B	3
L - M	2-4	2	Sterrata	2B	68
M - N	2-4	2	Asfaltata	2A	142
N - D	2-3-4	3	Asfaltata	3A	2.544
D - O	1-2-3-4	4	Asfaltata	4A	6.826
O - P	1-2-3-4	4	Sterrata	4B	1.530
P - Q	1-2-3-4	4	Asfaltata	4A	6.753
Q - SP	1-2-3-4	4	Sterrata	4B	34
					25.172

REGIONE SICILIA
PROVINCIA DI CATANIA
COMUNE DI RAMACCA

PROGETTO:
Impianto agrivoltaico per la produzione di energia elettrica da fonte solare denominato "PESCE"

Progetto Definitivo

PROPONENTE: UKA SOLAR RAMACCA, SRL Via Ombrone, 14 00198 ROMA		
ELABORATO: Cavidotto - Planimetria tracciato con indicazione sezioni tipo		
PROGETTISTI COORDINATORI: Via Umberto Giordano, 152 - 00187 Roma (PA) P.IVA 07007940822 Ing. Eugenio Bordonali		Scala: 1:10.000
PROGETTISTI: Ing. Riccardo Cangeli Ing. Gaetano Scudato		Tavola: 05
Data: 31 Marzo 2023	Rev. 00	Data 31/03/2023
		Descrizione Prima emissione