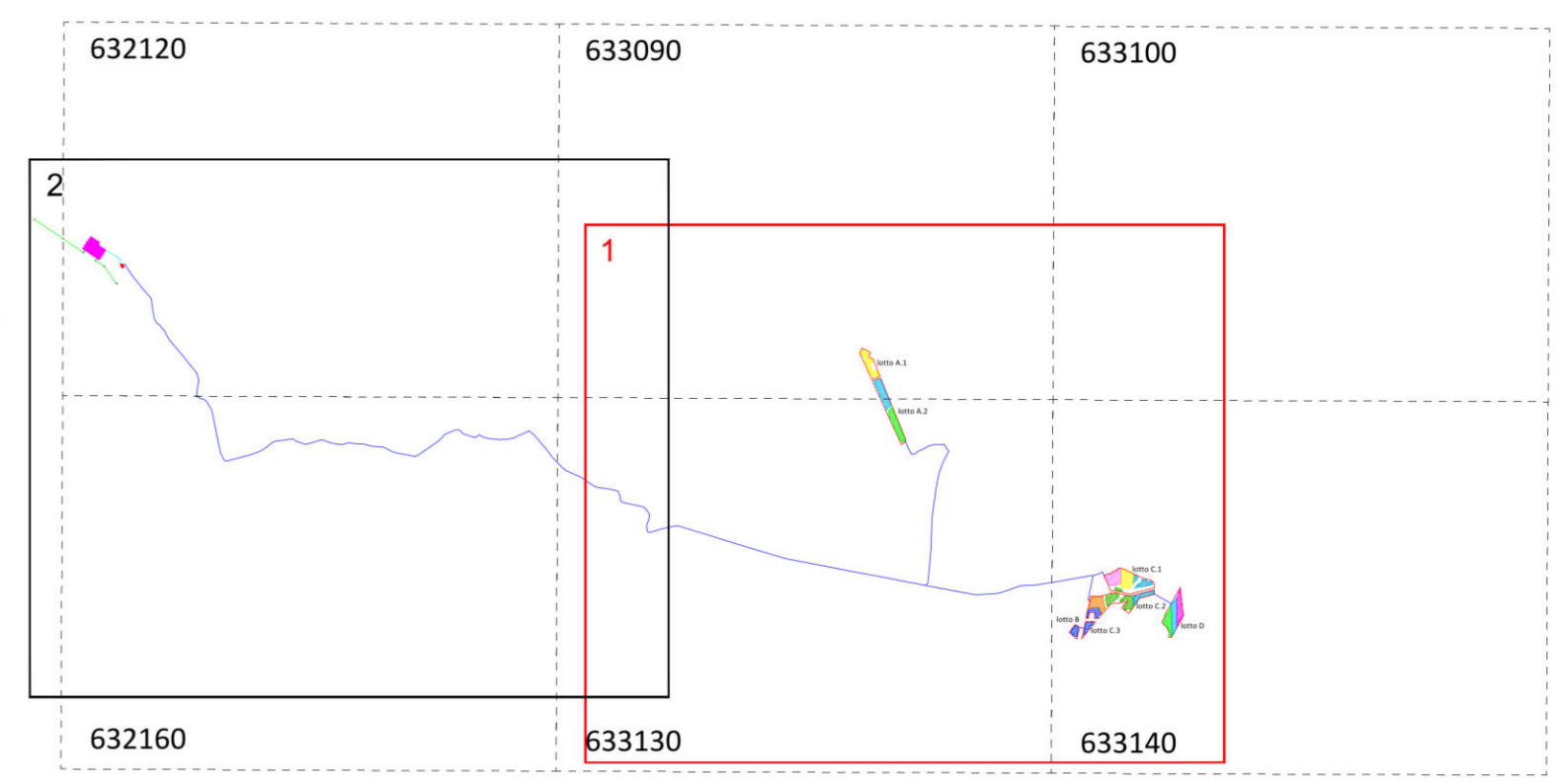


LEGENDA	
	Area di progetto
	Area installazione pannelli fotovoltaici
	Recinzione impianto fotovoltaico
	Opere di mitigazione a verde
	Area verde
	Viabilità interna di progetto
	Cavidotto AT a 36kV interrato
	Inverter - Ingecon SUN 3825TL C 645 - 3,575 kVA
	Confine comunale
	Area IRC - stazione RTN in progetto
	Area IUC - stazione produttore
	IUC - Cavidotto AT a 36 kV interrato in progetto di consegna alla stazione RTN
	IRC - Linea 380kV Chiaramonte Gulfi-Ciminna Autorizzata con AU n. 239 EL-279-bis 347/2021
	IRC - Raccordi 380kV in progetto
	IRC - sostegni alla linea AT
	Linea AT 150kV esistente
	Linea MT aerea esistente
	I00 Identificativo interferenza



RIFERIMENTI CARTOGRAFICI:
 SEZIONE N° 633090 - BORGO FRANCHETTO
 SEZIONE N° 633130 - FATTORIA PALMA
 SEZIONE N° 632120 - CASTEL DI JUDICA
 SEZIONE N° 633100 - PASSO CELSO
 SEZIONE N° 633140 - MASSERIA MOLIGNO
 SEZIONE N° 632160 - FIUME GORNALUNGA

Identificativo interferenza	Comune	Foglio	Particella adiacente	Contratto	Denominazione impianto	Opera interferente
I01	Ramacca	131	82	Passo	valone S.Antonio	Alveo naturale
I02	Ramacca	131	82	Passo	valone S.Antonio	Alveo naturale
I03	Ramacca	131	25, 41, 415, 365	Passo	affluente valone S.Antonio	Alveo naturale
I04	Ramacca	131	234	Passo	affluente valone S.Antonio	Alveo naturale
I05	Ramacca	131	435	Passo	affluente valone S.Antonio	Alveo naturale
I06	Ramacca	131	435	Passo	affluente valone S.Antonio	Alveo naturale
I07	Ramacca	131	435	Passo	valone S.Antonio	Alveo naturale
I08	Ramacca	131	435, 392, 387	Passo	affluente valone S.Antonio	Alveo naturale
I09	Ramacca	131	435	Passo	affluente valone S.Antonio	Alveo naturale
I10	Ramacca	131	130, 392	Passo	valone S.Antonio	Tambora su strada provinciale n.288
I11	Ramacca	131	293,294, 293, 291, 387, 392, 81	Passo	affluente valone S.Antonio	Tambora su strada provinciale n.288
I12	Ramacca	94	301, 300, 150, 92, 176, 177	Serralunga	affluente valone Galles (Olivone Scava e Celso)	Tambora su strada statale n.288
I13	Ramacca	94	296, 300	Serralunga	affluente valone Galles (Olivone Scava e Celso)	Tambora su strada statale n.288
I14	Ramacca	94	16, 17, 14, 232	Serralunga	valone S.Antonio/Palme	Tambora su strada provinciale n.387
I15	Ramacca	93	53, 16	Ramacca	affluente fosso Uno	Alveo naturale
I16	Ramacca	93	53	Ramacca	affluente fosso Uno	Alveo naturale
I17	Ramacca	93	268, 13, 92, 133	Serralunga	affluente valone Galles (Olivone Scava e Celso)	Tambora su strada statale n.288
I18	Ramacca	93	251, 250, 272, 50	Serralunga	affluente valone Galles (Olivone Scava e Celso)	Tambora su strada statale n.288
I19	Ramacca	92	14, 423, 339, 133	Lundolina	affluente valone Galles (Olivone Scava e Celso)	Tambora su strada statale n.288
I20	Ramacca	89	11, 13, 17, 82, 5, 1, 2, 3, 132	Comunione Palma	affluente fiume Gornalunga (valone Palma)	Tambora su strada statale n.288
I21	Ramacca	89	2, 7, 183, 27, 53	Comunione Palma	affluente fiume Gornalunga	Tambora su strada statale n.288

REGIONE SICILIANA
PROVINCIA DI CATANIA
COMUNE DI RAMACCA

PROGETTO:
Impianto agrivoltaioco per la produzione di energia elettrica da fonte solare denominato "PESCE"

Progetto Definitivo

PROPONENTE:
 UKA SOLAR RAMACCA, SRL
 Via Ombrone, 14
 00198 ROMA

ELABORATO:
 Planimetria delle interferenze con rete idrografica

PROGETTISTI COORDINATORI:
 Via Umberto Giordano, 152 - 00198 Roma (PA)
 P.IVA 07007940822
 Ing. Eugenio Bordonali

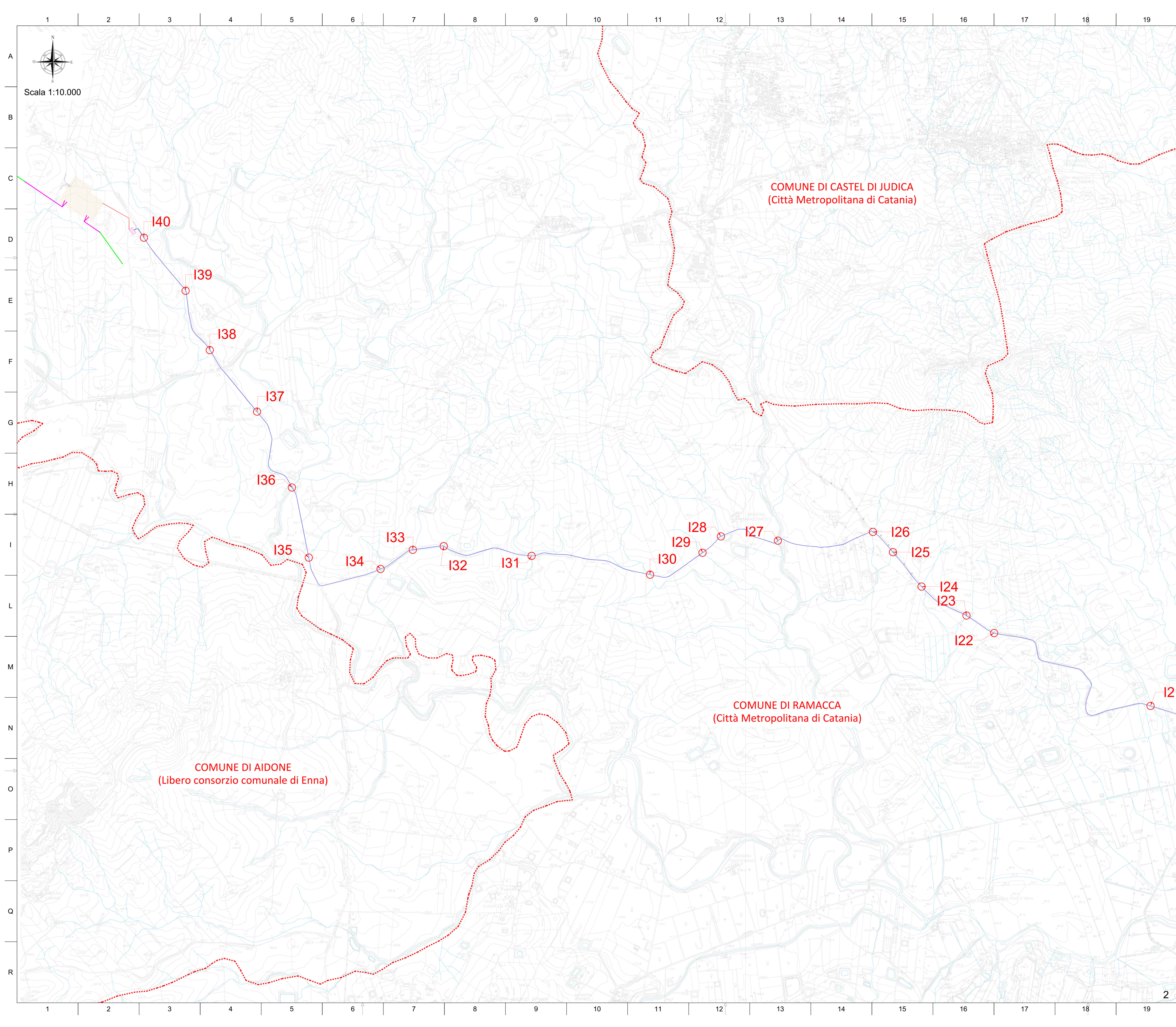
PROGETTISTI:
 Ing. Riccardo Cangini
 Ing. Gaetano Scarpato

Data: 31 Marzo 2023

Scala: 1:10.000

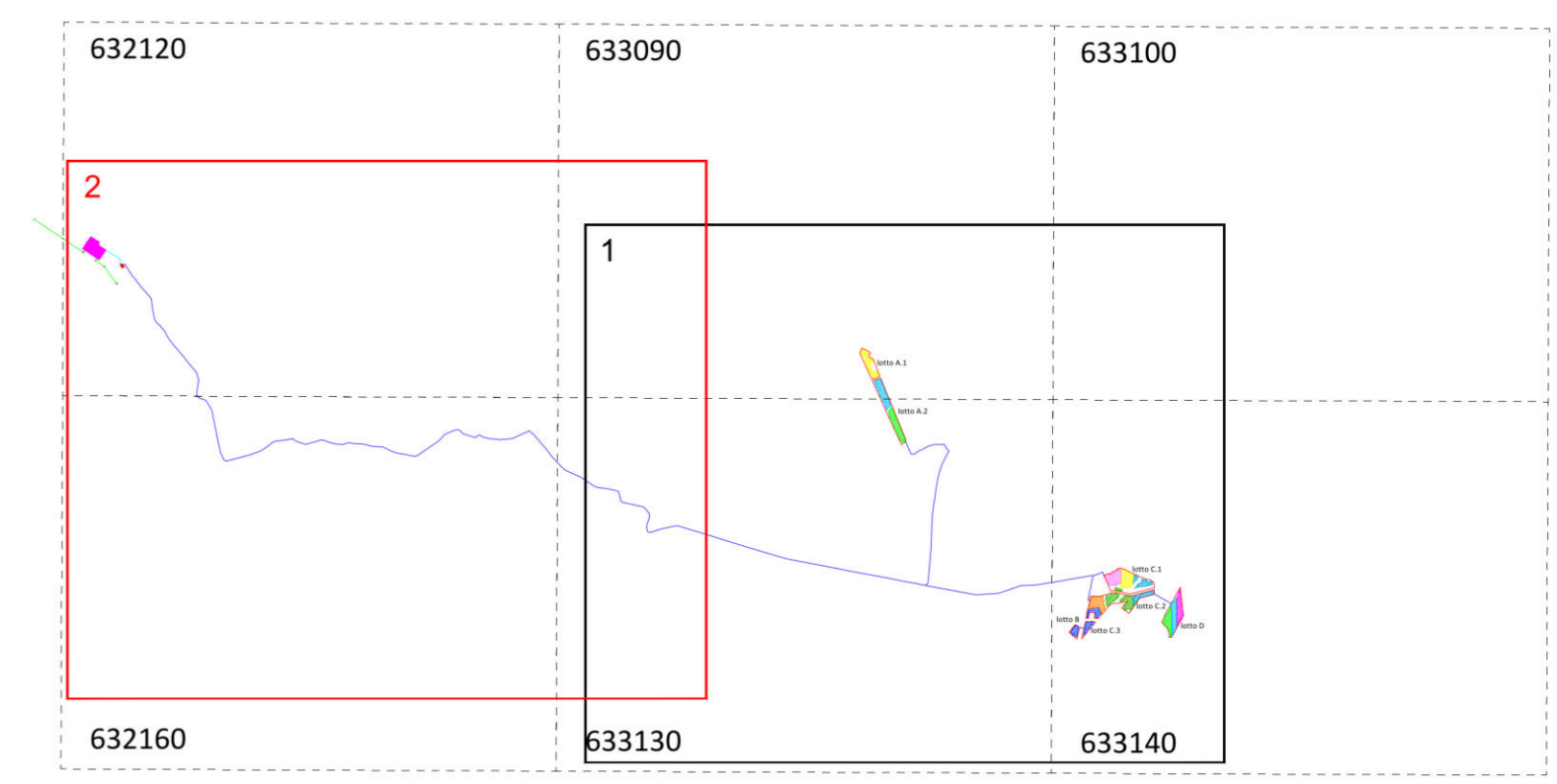
Tavola: 06.A

Rev.	Data	Descrizione
00	31/03/2023	Prima emissione



Scala 1:10.000

LEGENDA	
	Area di progetto
	Area installazione pannelli fotovoltaici
	Recinzione impianto fotovoltaico
	Opere di mitigazione a verde
	Area verde
	Viabilità interna di progetto
	Cavidotto AT a 36kV interrato
	Inverter - Ingecon SUN 3825TL C 645 - 3,575 kVA
	Confine comunale
	Area IRC - stazione RTN in progetto
	Area IUC - stazione produttore
	IUC - Cavidotto AT a 36 kV interrato in progetto di consegna alla stazione RTN
	IRC - Linea 380kV Chiamonte Guffi-Ciminna Autorizzata con AU n. 239 EL-279-bis 347/2021
	IRC - Raccordi 380kV in progetto
	IRC - sostegni alla linea AT
	Linea AT 150kV esistente
	Linea MT aerea esistente
	I00 Identificativo interferenza



RIFERIMENTI CARTOGRAFICI:
 SEZIONE N° 633090 - BORGO FRANCHETTO
 SEZIONE N° 633130 - FATTORIA PALMA
 SEZIONE N° 632120 - CASTEL DI JUDICA
 SEZIONE N° 633100 - PASSO CELSO
 SEZIONE N° 633140 - MASSERIA MOLIGNO
 SEZIONE N° 632160 - FIUME GORNALUNGA

Identificativo interferenza	Comune	Foglio	Portella adiacente	Contratto	Denominazione impianto	Opera interferente
I22	Ramacca	08	1, 6	Castelcivita Palma	Affluente fiume Gornalunga	Tambino su strada vicinale n.288
I23	Ramacca	08	1, 5, 19, 87	Imperiale	Affluente fiume Gornalunga	Tambino su strada vicinale n.288
I24	Ramacca	08	19	Imperiale	Affluente fiume Gornalunga	Tambino su strada vicinale n.288
I25	Ramacca	08	1, 146, 84, 85, 87	Imperiale	Affluente vallone Magliacrosso	Tambino su strada vicinale n.288
I26	Ramacca	08	1, 83, 85, 89	Imperiale	Affluente vallone Magliacrosso	Tambino su strada vicinale n.288
I27	Ramacca	08	21, 59, 66, 85	Magliacrosso	Vallone Magliacrosso	Tambino su strada vicinale n.288
I28	Ramacca	04	51	Magliacrosso	Affluente vallone Magliacrosso	Tambino su strada vicinale n.288
I29	Ramacca	04	51, 20	Magliacrosso	Affluente vallone Magliacrosso	Tambino su strada vicinale n.288
I30	Ramacca	04	77, 78, 82	Magliacrosso	Affluente vallone Magliacrosso	Tambino su strada vicinale n.288
I31	Ramacca	03	153, 154, 155, 156, 158, 157, 157, 24	Fuoco	Affluente fiume Gornalunga	Tambino su strada vicinale n.288
I32	Ramacca	02	56, 97, 98	Giunetta	Affluente fiume Gornalunga	Tambino su strada vicinale n.288
I33	Ramacca	02	55, 54, 47, 66, 56	Giunetta	Affluente fiume Gornalunga	Tambino su strada vicinale n.288
I34	Ramacca	02	55, 63, 64	Giunetta	Affluente fiume Gornalunga	Tambino su strada vicinale n.288
I35	Ramacca	02	15, 72	Giunetta	Affluente fiume Gornalunga	Tambino su strada vicinale n.288
I36	Ramacca	01	22, 21, 36, 36, 32	Giunetta	Vallone della Giunetta	Tambino su strada vicinale n.282
I37	Ramacca	75	17, 15, 7	Giunetta	Affluente vallone della Giunetta	Tambino su strada vicinale n.282
I38	Ramacca	76	111, 32	Albano	Affluente fiume Gornalunga	Tambino su strada vicinale n.282
I39	Ramacca	76	81, 338	Albano	Affluente fiume Gornalunga	Tambino su strada vicinale n.282
I40	Ramacca	76	11, 97, 10, 39	Albano	Affluente vallone Seta	Tambino su strada vicinale n.282

REGIONE SICILIANA
PROVINCIA DI CATANIA
COMUNE DI RAMACCA

PROGETTO:
Impianto agrivoltaioco per la produzione di energia elettrica da fonte solare denominato "PESCE"

Progetto Definitivo

PROPONENTE:
 UKA SOLAR RAMACCA, SRL
 Via Ombrone, 14
 00198 ROMA

ELABORATO:
 Planimetria delle interferenze con rete idrografica

PROGETTISTI COORDINATORI:
 Via Umberto Giordano, 152 - 00198 Roma (PA)
 P.IVA 07007940822
 Ing. Eugenio Bordonali
 Ing. Gabriella Lo Cascio

Scala:
 1:10.000

PROGETTISTI:
 Ing. Riccardo Cangini
 Ing. Gaetano Scudato

Tavola:
 06.A

Data:
 31 Marzo 2023

Rev.	Data	Descrizione
00	31/03/2023	Prima emissione