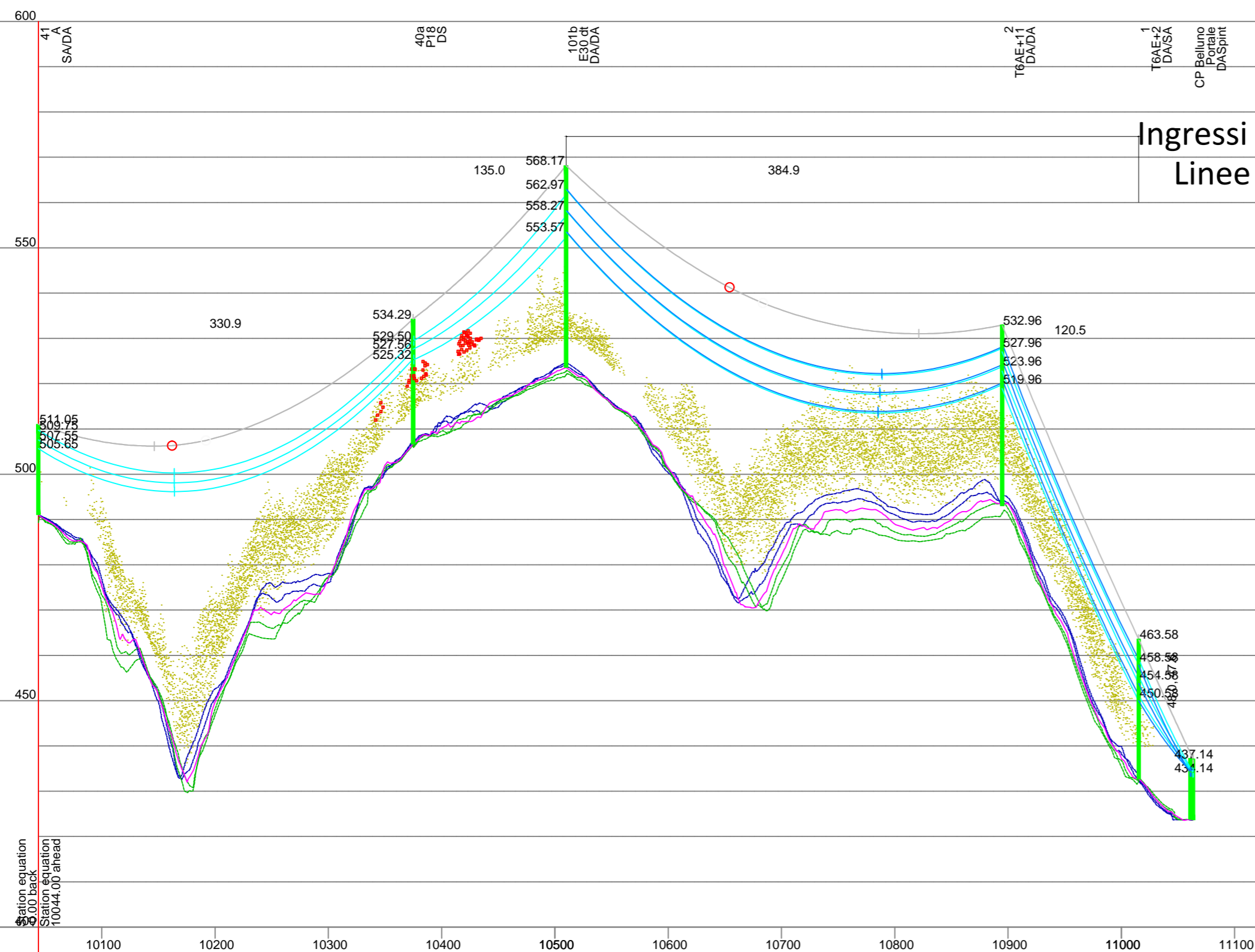


Ingressi CP Belluno in doppia terna esistente Linee 132KV Polpet-Belluno e Sospirolo-Belluno



Dissuasori

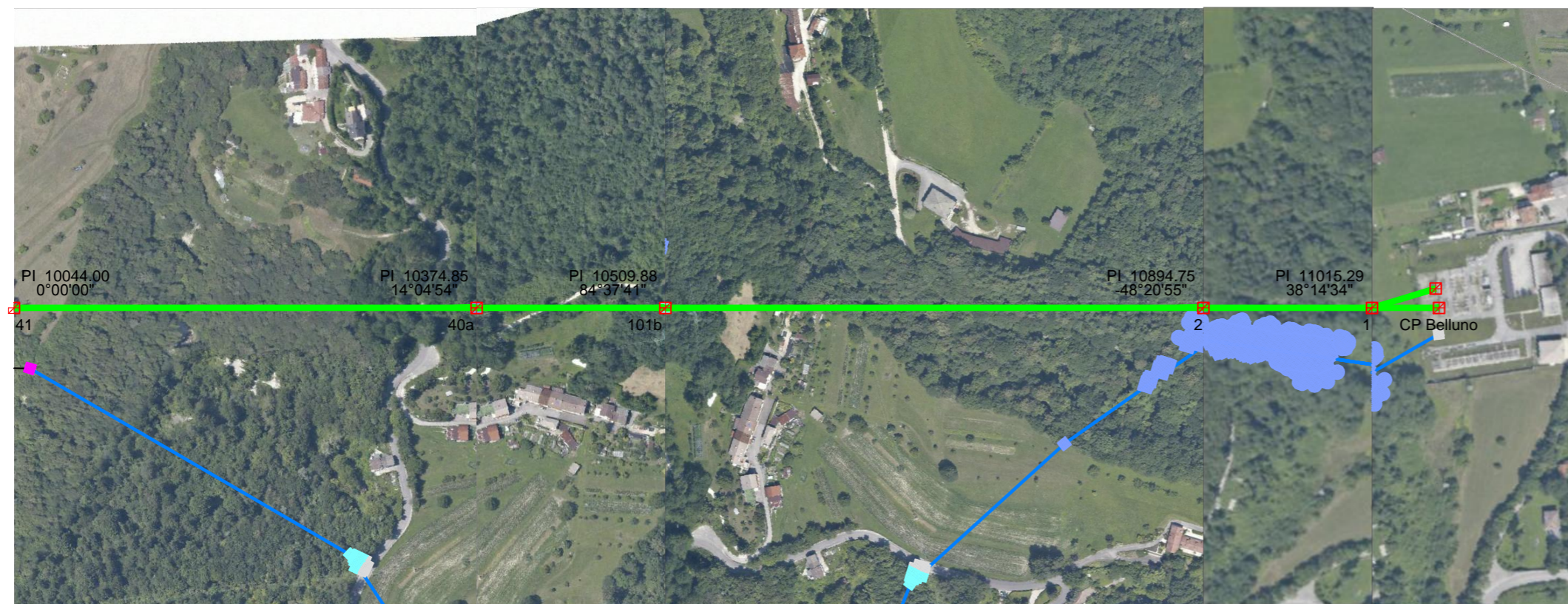
Progressiva profilo (m)

	M=747147.99 P=5118504.77	M=747447.06 P=5116646.25	M=747579.50 P=5116672.56	M=747689.50 P=5116303.74	M=747790.00 P=5116297.53	M=747820.28 P=5116209.84	
Progressiva di progetto (m)	0.00	330.85	465.88	850.75	971.29	1019.29	
Quota terreno (m)	491.05	506.69	523.57	493.06	432.68	423.64	
N° Sostegno	41	40a	101b	2	1	CP Belluno	
Tipo sostegno	↑	P18	E30 dt	T6AE+11	T6AE+2	Portale	
Armamento	SA/DA	DS	DA/DA	DA/DA	DA/SA	DA/Spint	
H utile/totale (m)	14.60/20.00	18.00/27.60	30.00/44.60	26.90/39.90	17.90/30.90	10.50/13.50	
Campata (m)		330.85	135.03	384.87	120.53	48.00	147.64

RAZIONALIZZAZIONE E SVILUPPO RTN NELLA MEDIA VALLE DEL PIAVE
 Linea 132KV SOSPIROLO - BELLUNO (23631A1)
 STUDIO DI IMPATTO AMBIENTALE
 Profilo della vegetazione sotto le linee aeree

40.0 m
Scala Oriz.

10.0 m
Scala Vert.



TERNA GROUP

LU23631A1BCX11444
14/05/13
Pagina 1 di 1