

Scala 1:10.000

LEGENDA

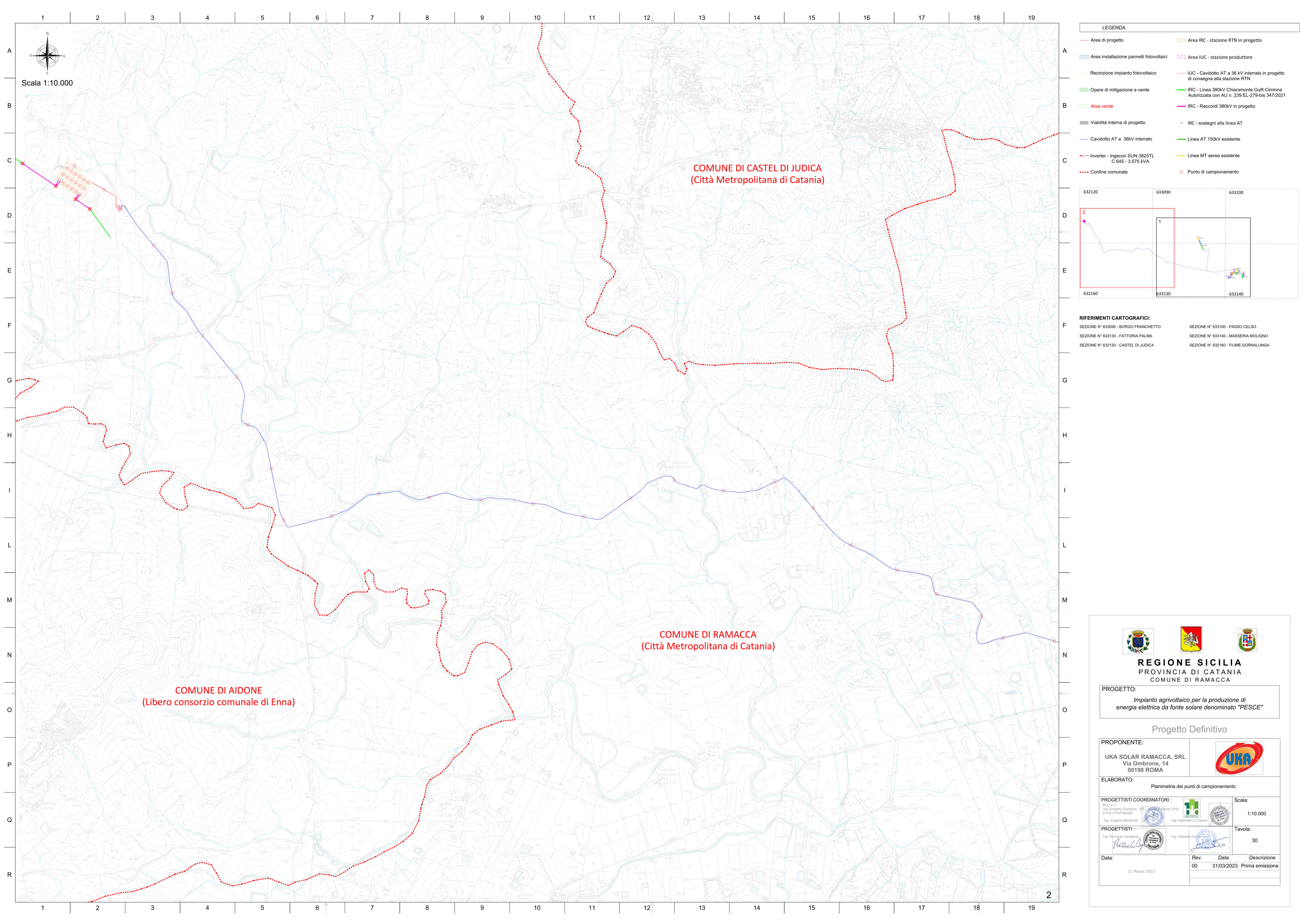
Area di progetto	Area IRC - stazione RTN in progetto
Area installazione pannelli fotovoltaici	Area IUC - stazione produttore
Recinzione impianto fotovoltaico	IUC - Cavidotto AT a 36 kV interrato in progetto di consegna alla stazione RTN
Opere di mitigazione a verde	IRC - Linea 380kV Chiaramonte Gulfi-Ciminna Autorizzata con AU n. 239 EL-279-bis 347/2021
Area verde	IRC - Raccordi 380kV in progetto
Viabilità interna di progetto	IRC - sostegni alla linea AT
Cavidotto AT a 36kV interrato	Linea AT 150kV esistente
Inverter - Ingecon SUN 3825TL C 645 - 3,575 kVA	Linea MT aerea esistente
Confine comunale	Punto di campionamento

RIFERIMENTI CARTOGRAFICI:

SEZIONE N° 633090 - BORGO FRANCHETTO	SEZIONE N° 633100 - PASSO CELSO
SEZIONE N° 633130 - FATTORIA PALMA	SEZIONE N° 633140 - MASSERIA MOLIGNO
SEZIONE N° 632120 - CASTEL DI JUDICA	SEZIONE N° 632160 - FIUME GORNALLUNGA

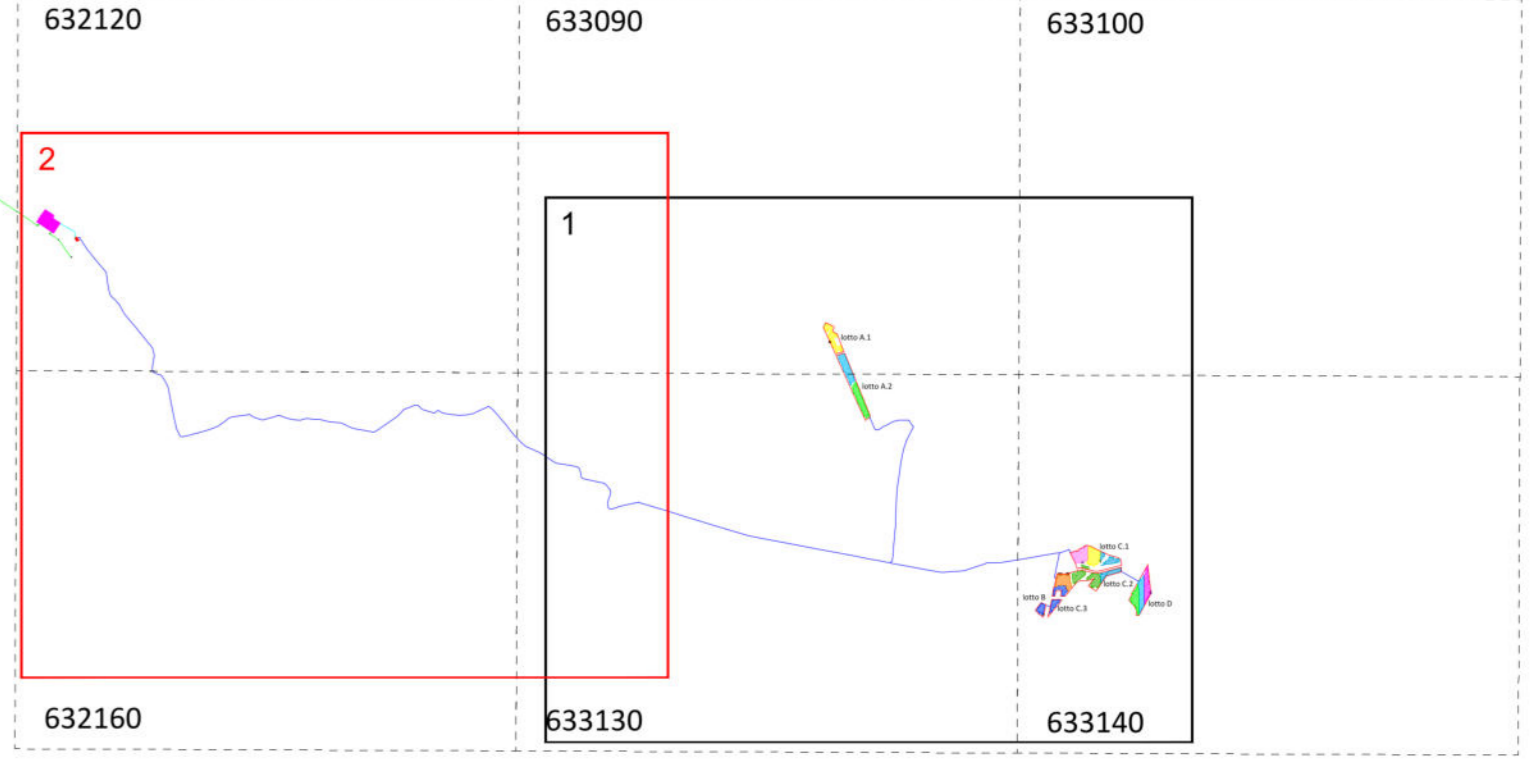
COMUNE DI RAMACCA
(Città Metropolitana di Catania)

<p>REGIONE SICILIA PROVINCIA DI CATANIA COMUNE DI RAMACCA</p>		
<p>PROGETTO: <i>Impianto agrivoltaiico per la produzione di energia elettrica da fonte solare denominato "PESCE"</i></p>		
<p>Progetto Definitivo</p>		
<p>PROPONENTE: UKA SOLAR RAMACCA, SRL Via Ombrone, 14 00198 ROMA</p>		
<p>ELABORATO: Planimetria dei punti di campionamento</p>		
<p>PROGETTISTI COORDINATORI: Via Umberto Giordano, 152 - 00187 Roma (PA) P.IVA 0707040822 Ing. Eugenio Bordonali</p>		<p>Scala: 1:10.000</p>
<p>PROGETTISTI: Ing. Riccardo Cangolosi Ing. Gaetano Scudato</p>		<p>Tavola: 30</p>
<p>Data: 31 Marzo 2023</p>	<p>Rev. Data Descrizione 00 31/03/2023 Prima emissione</p>	



Scala 1:10.000

LEGENDA	
	Area di progetto
	Area installazione pannelli fotovoltaici
	Recinzione impianto fotovoltaico
	Opere di mitigazione a verde
	Area verde
	Viabilità interna di progetto
	Cavidotto AT a 36kV interrato
	Inverter - Ingecon SUN 3825TL C 645 - 3,575 kVA
	Confine comunale
	Area IRC - stazione RTN in progetto
	Area IUC - stazione produttore
	IUC - Cavidotto AT a 36 kV interrato in progetto di consegna alla stazione RTN
	IRC - Linea 380kV Chiamonte Guffi-Cimnna Autorizzata con AU n. 239 EL-279-bis 347/2021
	IRC - Raccordi 380kV in progetto
	IRC - sostegni alla linea AT
	Linea AT 150kV esistente
	Linea MT aerea esistente
	Punto di campionamento



RIFERIMENTI CARTOGRAFICI:	
SEZIONE N° 633090 - BORGO FRANCHETTO	SEZIONE N° 633100 - PASSO CELSO
SEZIONE N° 633130 - FATTORIA PALMA	SEZIONE N° 633140 - MASSERIA MOLIGNO
SEZIONE N° 632120 - CASTEL DI JUDICA	SEZIONE N° 632160 - FIUME GORNALUNGA

COMUNE DI AIDONE
(Libero consorzio comunale di Enna)

COMUNE DI CASTEL DI JUDICA
(Città Metropolitana di Catania)

COMUNE DI RAMACCA
(Città Metropolitana di Catania)

REGIONE SICILIA
PROVINCIA DI CATANIA
COMUNE DI RAMACCA

PROGETTO:
Impianto agrivoltaico per la produzione di energia elettrica da fonte solare denominato "PESCE"

Progetto Definitivo

PROPONENTE: UKA SOLAR RAMACCA, SRL Via Ombrone, 14 00198 ROMA	
ELABORATO: Planimetria dei punti di campionamento	
PROGETTISTI COORDINATORI: Ing. Umberto Giordano, Ing. Eugenio Bordonali	Scala: 1:10.000
PROGETTISTI: Ing. Riccardo Cangini, Ing. Gaetano Scudato	Tavola: 30
Data: 31 Marzo 2023	Rev. Data Descrizione: 00 31/03/2023 Prima emissione