



REGIONE SICILIA
PROVINCIA DI CATANIA
COMUNE DI RAMACCA

PROGETTO:

*Impianto agrivoltaico per la produzione di
energia elettrica da fonte solare denominato "PESCE"*

Progetto Definitivo

PROPONENTE:

UKA SOLAR RAMACCA, SRL
Via Ombrone, 14
00198 ROMA



ELABORATO:

Area impianto su piano di tutela delle acque

PROGETTISTA:

BLC s.r.l.
Via Umberto Giordano, 152 - 90144 Palermo (PA)
P.IVA 07007040822



Scala:

1:100.000

Ing. Eugenio Bordonali

Ing. Gabriella Lo Cascio



Tavola:

20

Data:

31 Marzo 2023

Rev.

Data

Descrizione

00

31/03/2023

prima emissione



REGIONE SICILIANA



PRESIDENZA
DEL CONSIGLIO DEI MINISTRI
DIPARTIMENTO DELLA PROTEZIONE CIVILE



Commissario delegato per l'Emergenza Bonifiche
e la Tutela delle Acque

PIANO DI TUTELA DELLE ACQUE DELLA SICILIA

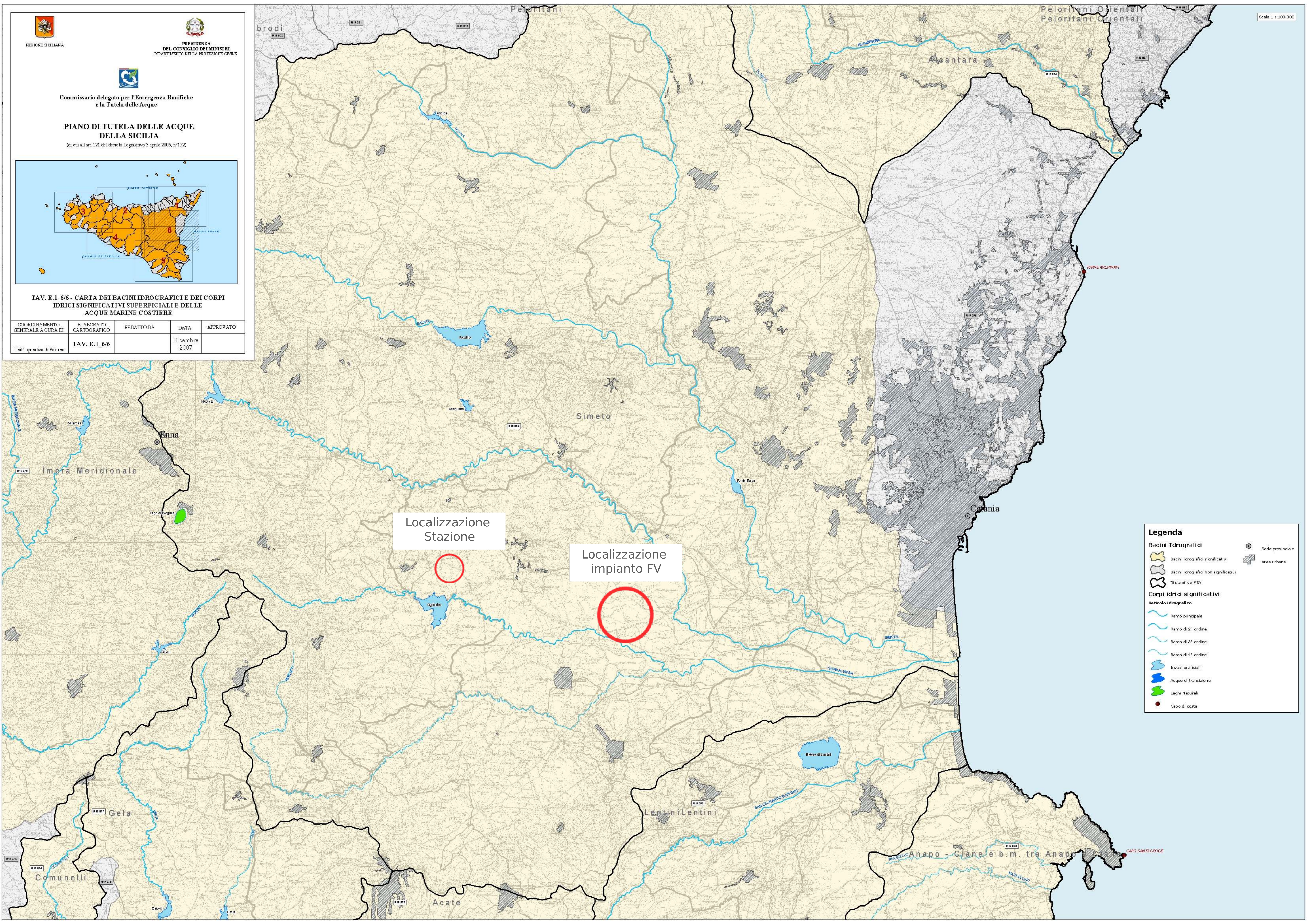
(di cui all'art. 121 del decreto Legislativo 3 aprile 2006, n°152)



TAV. E.1.6/6 - CARTA DEI BACINI IDROGRAFICI E DEI CORPI IDRICI SIGNIFICATIVI SUPERFICIALI DELLE ACQUE MARINE COSTIERE

COORDINAMENTO GENERALE A CURA DI	ELABORATO CARTOGRAFICO	REDATTO DA	DATA	APPROVATO
Unità operativa di Palermo	TAV. E.1.6/6		Dicembre 2007	

Scala 1 : 100.000



Localizzazione
Stazione

Localizzazione
impianto FV

Legenda

Bacini Idrografici

- Bacini idrografici significativi
- Bacini idrografici non significativi
- "Sistemi" del PTA

Corpi idrici significativi

Reticolo idrografico

- Ramo principale
- Ramo di 2° ordine
- Ramo di 3° ordine
- Ramo di 4° ordine
- Invasi artificiali
- Acque di transizione
- Laghi Naturali
- Capo di costa

Altre icone:

- Sede provinciale
- Aree urbane



REGIONE SICILIANA



PRESIDENZA
DEL CONSIGLIO DEI MINISTRI
DIPARTIMENTO DELLA PROTEZIONE CIVILE



Commissario delegato per l'Emergenza Bonifiche
e la Tutela delle Acque

PIANO DI TUTELA DELLE ACQUE DELLA SICILIA

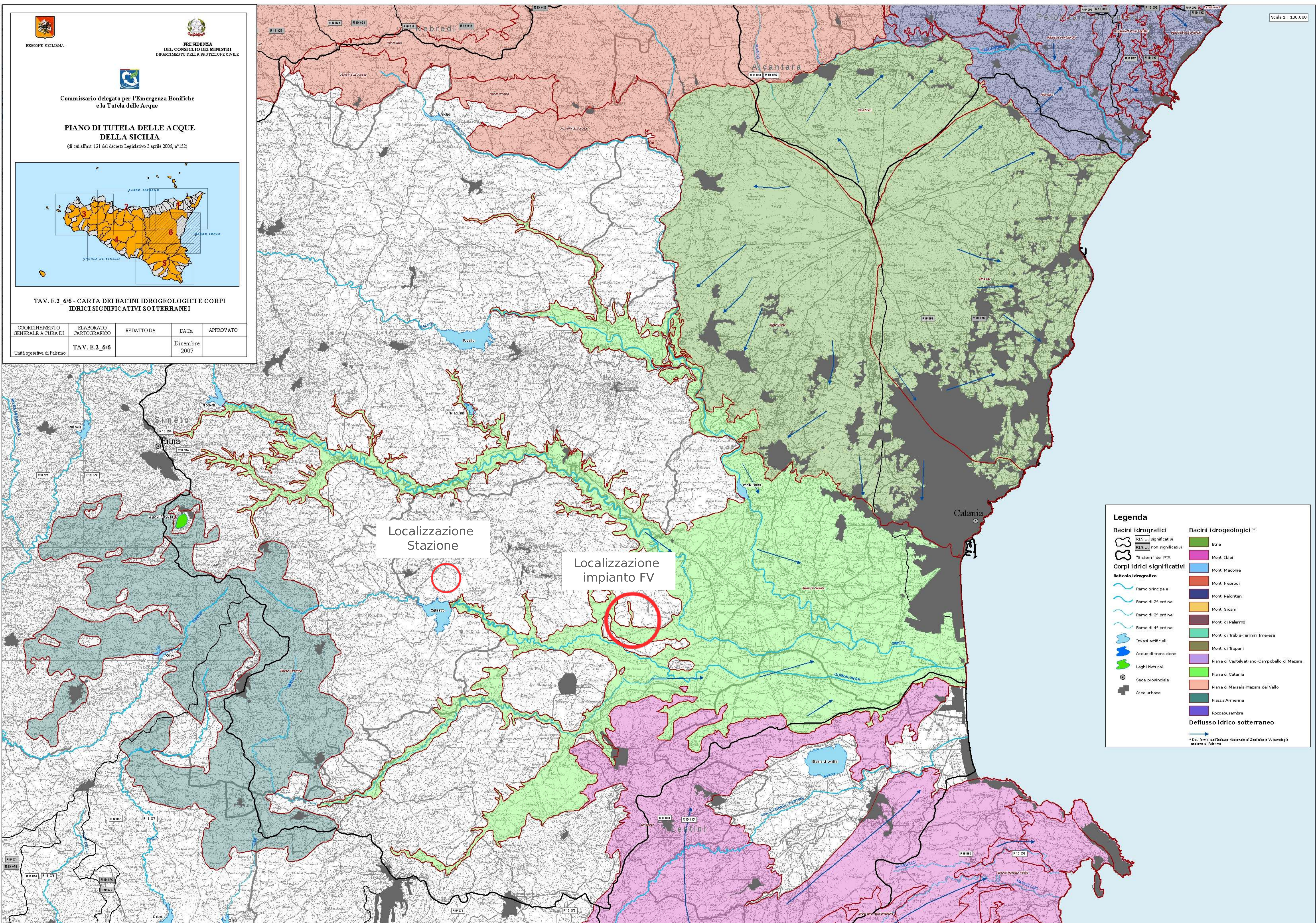
(di cui all'art. 121 del decreto Legislativo 3 aprile 2006, n°152)



TAV. E.2_6/6 - CARTA DEI BACINI IDROGEOLOGICI E CORPI IDRICI SIGNIFICATIVI SOTTERRANEI

COORDINAMENTO GENERALE A CURA DI	ELABORATO CARTOGRAFICO	REDATTO DA	DATA	APPROVATO
Unità operativa di Palermo	TAV. E.2_6/6		Dicembre 2007	

Scala 1 : 100.000



Localizzazione
Stazione

Localizzazione
impianto FV

Legenda

Bacini idrografici

- R19... significativi
- R19... non significativi
- "Sistemi" del PTR

Corpi idrici significativi

- Ramo principale
- Ramo di 2° ordine
- Ramo di 3° ordine
- Ramo di 4° ordine
- Invasi artificiali
- Acque di transizione
- Laghi Naturali
- Sede provinciale
- Aree urbane

Bacini idrogeologici *

- Etna
- Monti Iblei
- Monti Madonie
- Monti Nebrodi
- Monti Peloritani
- Monti Sicani
- Monti di Palermo
- Monti di Trabia-Termini Imerese
- Monti di Trapani
- Piana di Castelvetro-Campobello di Mazara
- Piana di Catania
- Piana di Marsala-Mazara del Vallo
- Piazza Armerina
- Rocabusamba

Deflusso idrico sotterraneo

* Dati IRII della Banca Nazionale di Geologia e Vulcanologia
scienze di Palermo

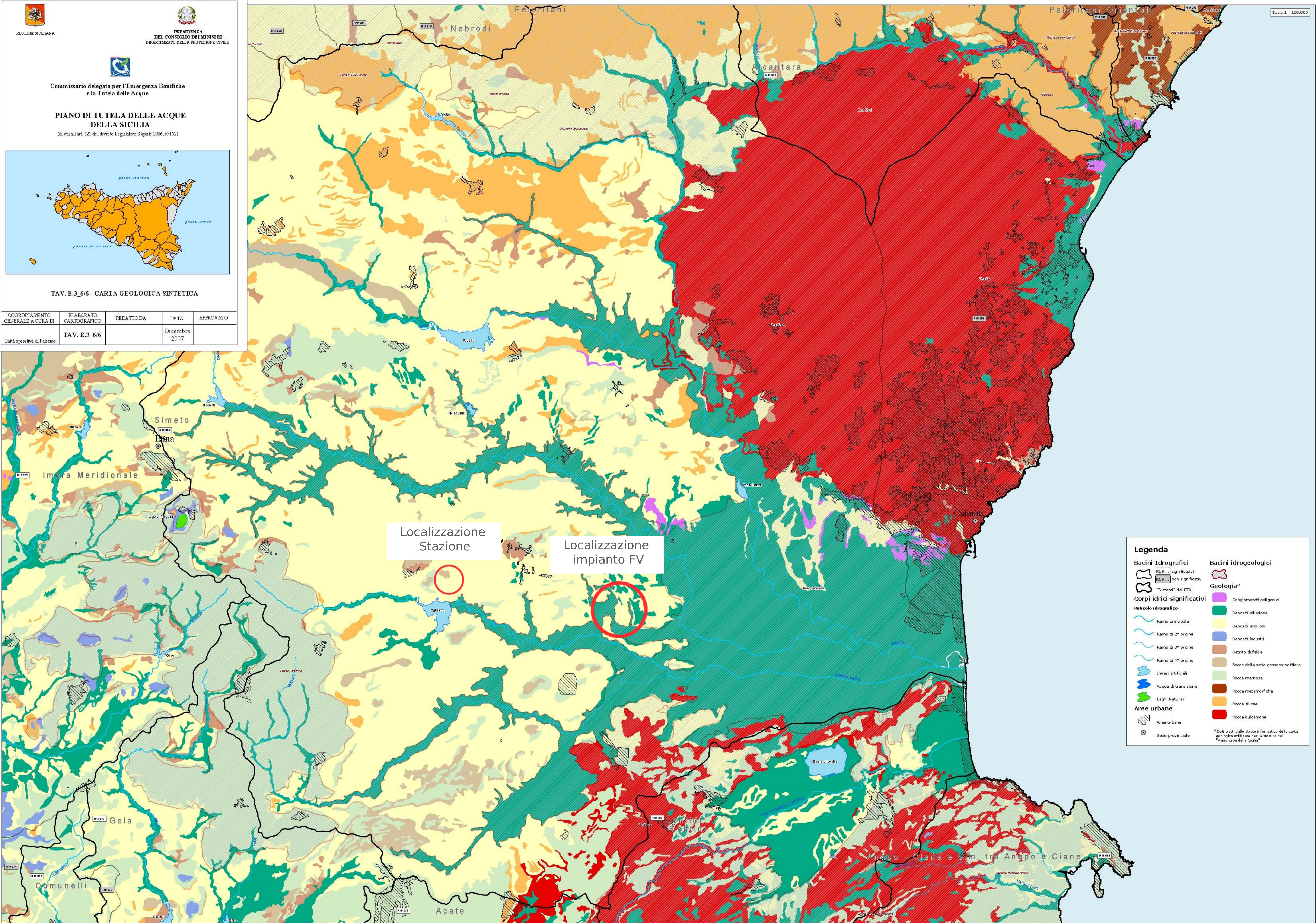
Commissario delegato per l'Emergenza Bonifiche e la Tutela delle Acque

PIANO DI TUTELA DELLE ACQUE DELLA SICILIA
 (di cui all'art. 121 del decreto Legislativo 3 aprile 2006, n°152)



TAV. E.3_6/6 - CARTA GEOLOGICA SINTETICA

COORDINAMENTO GENERALE A CURA DI	ELABORATO CARTOGRAFICO	REDATTO DA	DATA	APPROVATO
Unità operativa di Palermo	TAV. E.3_6/6		Dicembre 2007	



Scala 1 : 100.000

Legenda

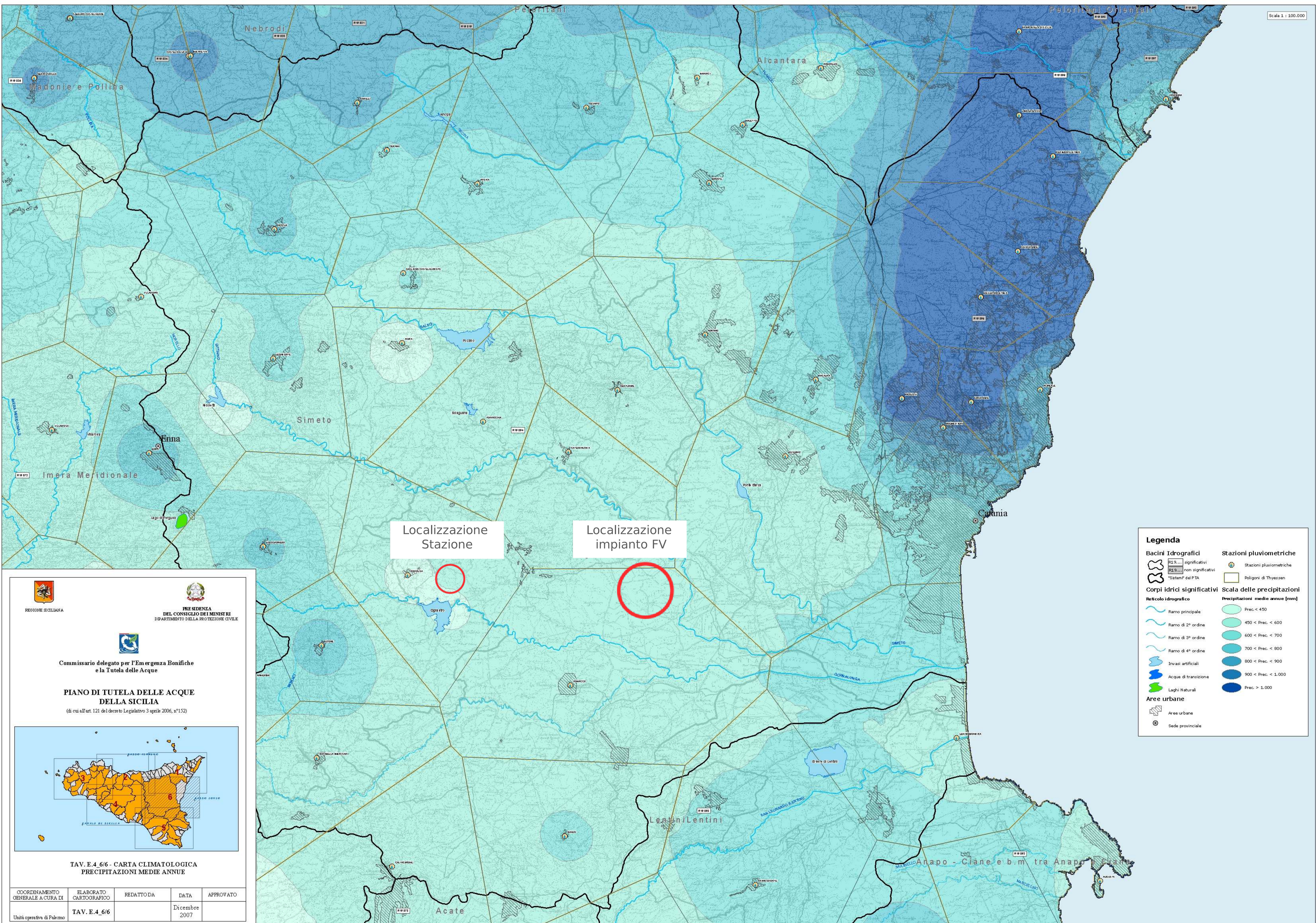
Bacini Idrografici	Bacini idrogeologici
<ul style="list-style-type: none"> Bacini significativi Bacini non significativi "Sistemi" del PTA 	<ul style="list-style-type: none"> Conglomerati poligenici Depositi alluvionali Depositi lacustri Detrito di falda Rocce della serie gessoso-solfifera Rocce marnose Rocce metamorfiche Rocce silicee Rocce vulcaniche
Corpi idrici significativi	Geologia*
<ul style="list-style-type: none"> Ramo principale Ramo di 2° ordine Ramo di 3° ordine Ramo di 4° ordine Invasi artificiali Acque di transizione Laghi Naturali 	<ul style="list-style-type: none"> Aree urbane Sede provinciale

* Dati tratti dallo strato informativo della carta geologica utilizzato per la stesura del "Piano cave della Sicilia"

Localizzazione Stazione

Localizzazione impianto FV

Area Ciane e 5 km. tra Anapo e Ciane



Localizzazione
Stazione

Localizzazione
impianto FV

Legenda

Bacini Idrografici	Stazioni pluviometriche
R15... significativi	Stazioni pluviometriche
R15... non significativi	Poligoni di Thiessen
"Sistemi" del PTA	
Corpi idrici significativi	Scala delle precipitazioni
Reticolo idrografico	Precipitazioni medie annue [mm]
Ramo principale	Prec. < 450
Ramo di 2° ordine	450 < Prec. < 600
Ramo di 3° ordine	600 < Prec. < 700
Ramo di 4° ordine	700 < Prec. < 800
Invasi artificiali	800 < Prec. < 900
Acque di transizione	900 < Prec. < 1.000
Laghi Naturali	Prec. > 1.000
Aree urbane	
Aree urbane	
Sede provinciale	

REGIONE SICILIANA

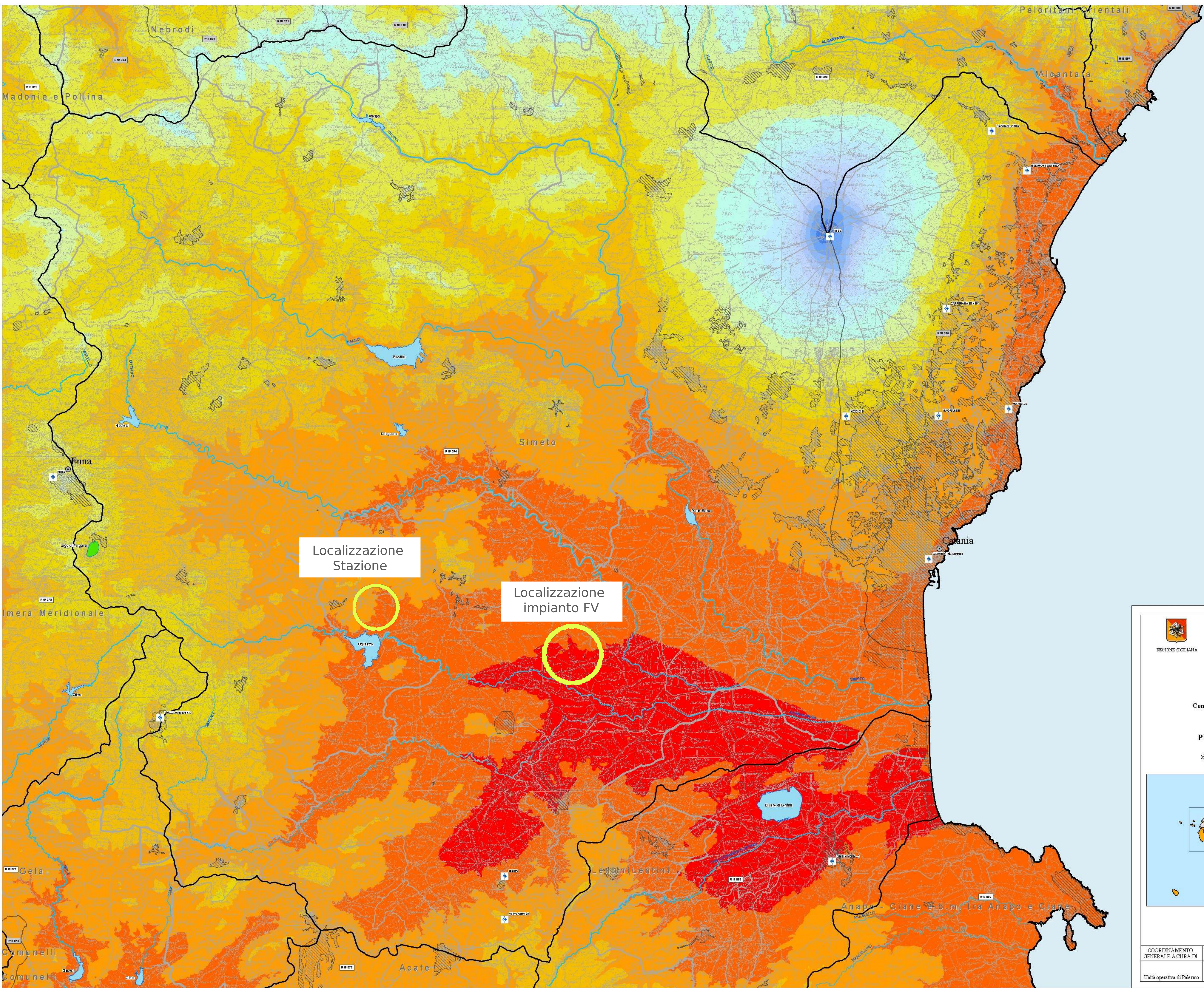
PRESIDENZA
DEL CONSIGLIO DEI MINISTRI
DIPARTIMENTO DELLA PROTEZIONE CIVILE

Commissario delegato per l'Emergenza Bonifiche
e la Tutela delle Acque

**PIANO DI TUTELA DELLE ACQUE
DELLA SICILIA**
(di cui all'art. 121 del decreto Legislativo 3 aprile 2006, n°152)

TAV. E.4_6/6 - CARTA CLIMATOLOGICA
PRECIPITAZIONI MEDIE ANNUE

COORDINAMENTO GENERALE A CURA DI	ELABORATO CARTOGRAFICO	REDATTO DA	DATA	APPROVATO
Unità operativa di Palermo	TAV. E.4_6/6		Dicembre 2007	



Legenda

Bacini Idrografici
 R.9... significativi
 R.9... non significativi
 "Sitem" del PTA

Corpi idrici significativi
 Reticolo idrografico
 Ramo principale
 Ramo di 2° ordine
 Ramo di 3° ordine
 Ramo di 4° ordine
 Invasi artificiali
 Acque di transizione
 Laghi Naturali

Aree urbane
 Sede provinciale

Stazione termometrica

Classi di temperatura
 Intervalli in °C
 3 - 4
 4 - 5
 5 - 6
 6 - 7
 7 - 8
 8 - 9
 9 - 10
 10 - 11
 11 - 12
 12 - 13
 13 - 14
 14 - 15
 15 - 16
 16 - 17
 17 - 18
 18 - 19
 19 - 20

Localizzazione Stazione

Localizzazione impianto FV



REGIONE SICILIANA



PRESIDENZA DEL CONSIGLIO DEI MINISTRI
DIPARTIMENTO DELLA PROTEZIONE CIVILE



Commissario delegato per l'Emergenza Bonifiche e la Tutela delle Acque

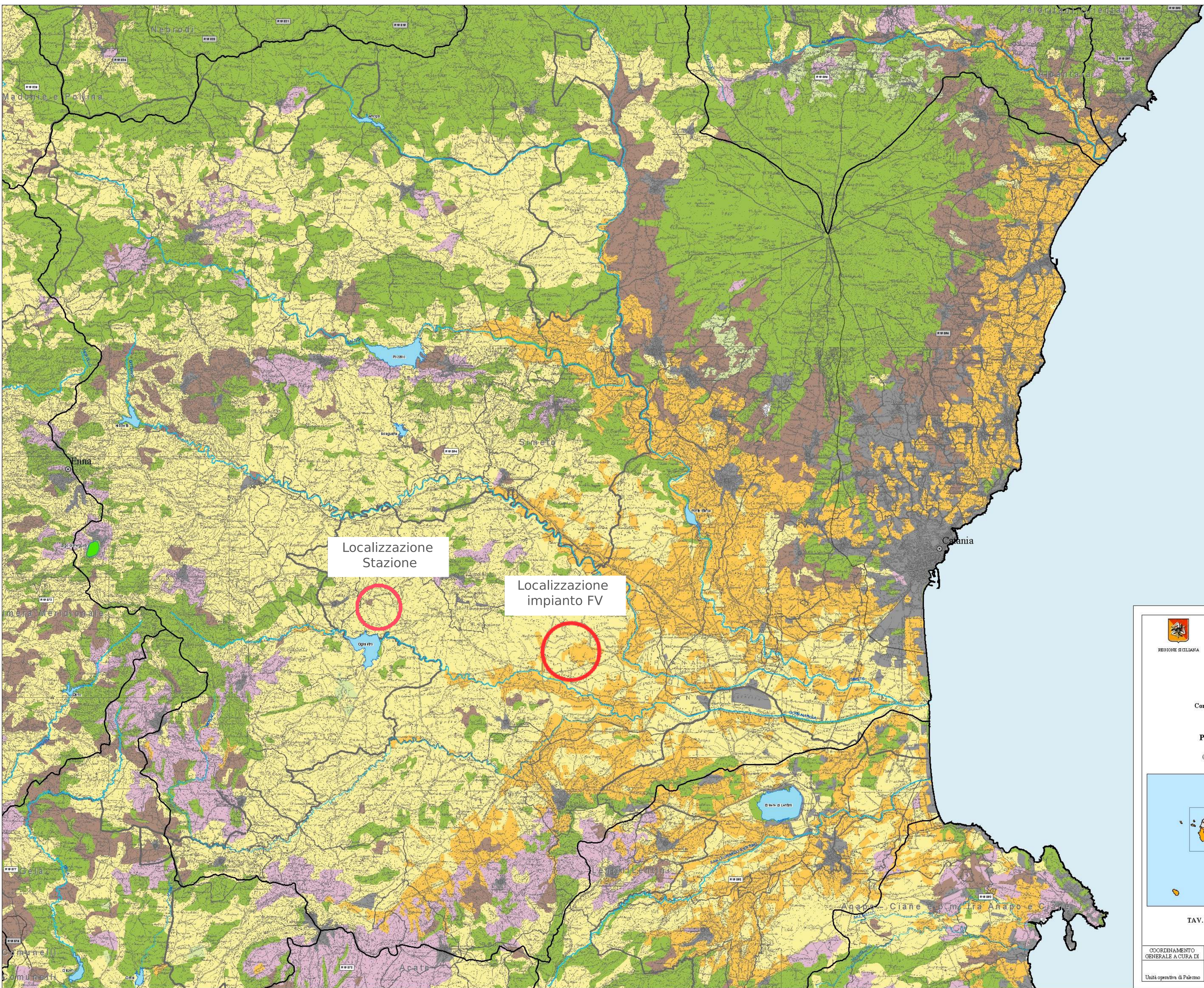
PIANO DI TUTELA DELLE ACQUE DELLA SICILIA

(di cui all'art. 121 del decreto Legislativo 3 aprile 2006, n°152)



TAV. E.5_6/6 - CARTA CLIMATOLOGICA TEMPERATURE MEDIE ANNUE

COORDINAMENTO GENERALE A CURA DI	ELABORATO CARTOGRAFICO	REDATTO DA	DATA	APPROVATO
Unità operativa di Palermo	TAV. E.5_6/6		Dicembre 2007	



Legenda

Bacini Idrografici	Uso suolo
<ul style="list-style-type: none"> R1 S... significativi R2 S... non significativi "Sistemi" del PTA 	<ul style="list-style-type: none"> Aree antropizzate Colture erbacee Colture in serra Agrumeto Vigneto Colture arboree Mosaici colturali Seminativi arborati Aree boscate e pascoli
Corpi idrici significativi	
Reticolo idrografico	
<ul style="list-style-type: none"> Ramo principale Ramo di 2° ordine Ramo di 3° ordine Ramo di 4° ordine Invasi artificiali Acque di transizione Laghi Naturali 	
Sede provinciale	

Localizzazione Stazione

Localizzazione impianto FV

REGIONE SICILIANA

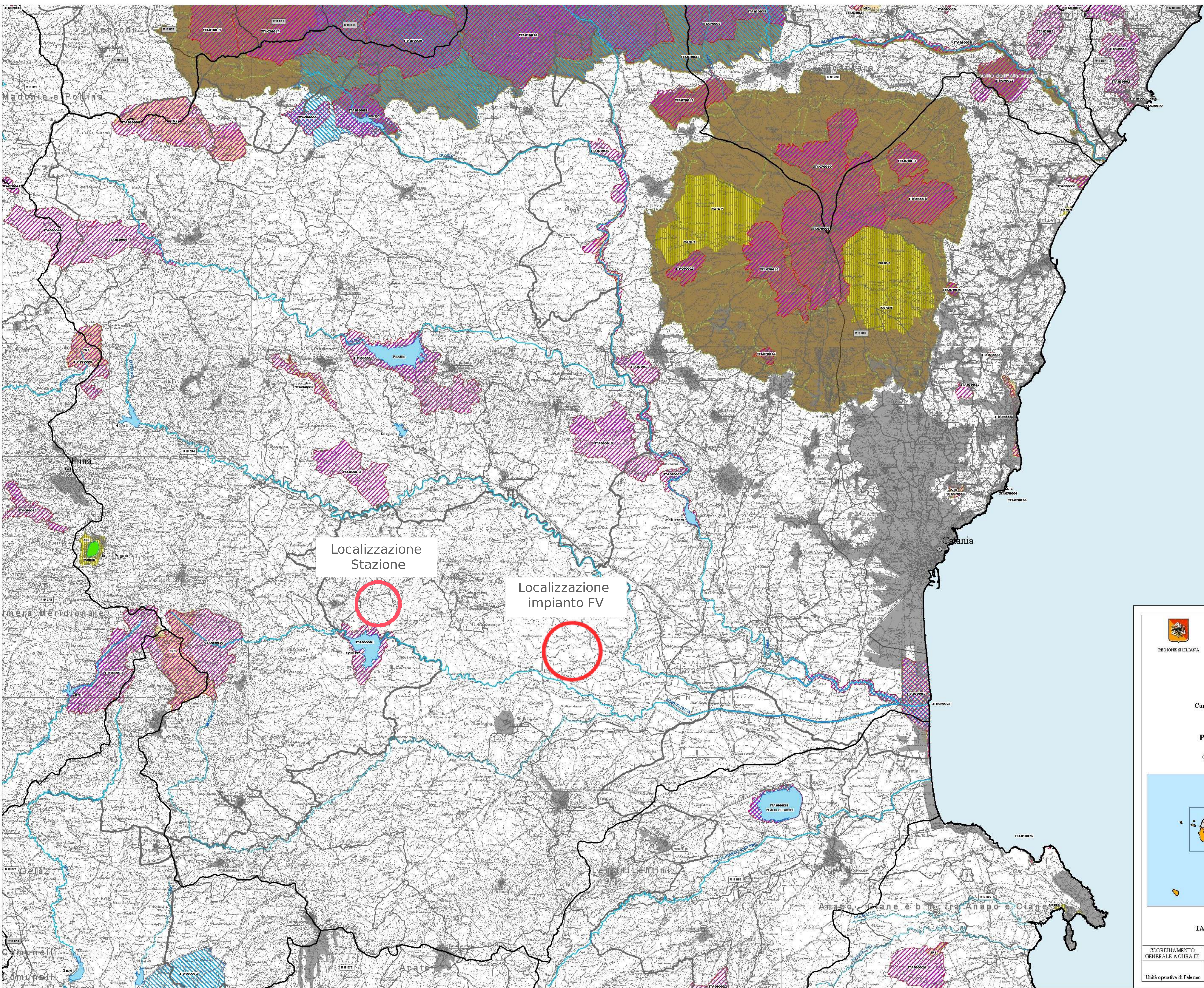
PRESIDENZA DEL CONSIGLIO DEI MINISTRI
DIPARTIMENTO DELLA PROTEZIONE CIVILE

Commissario delegato per l'Emergenza Bonifiche e la Tutela delle Acque

PIANO DI TUTELA DELLE ACQUE DELLA SICILIA
(di cui all'art. 121 del decreto Legislativo 3 aprile 2006, n°152)

TAV. E.6_6/6 - CARTA DELL'USO AGROFORESTALE DEL SUOLO

COORDINAMENTO GENERALE A CURA DI	ELABORATO CARTOGRAFICO	REDATTO DA	DATA	APPROVATO
Unità operativa di Palermo	TAV. E.6_6/6		Dicembre 2007	

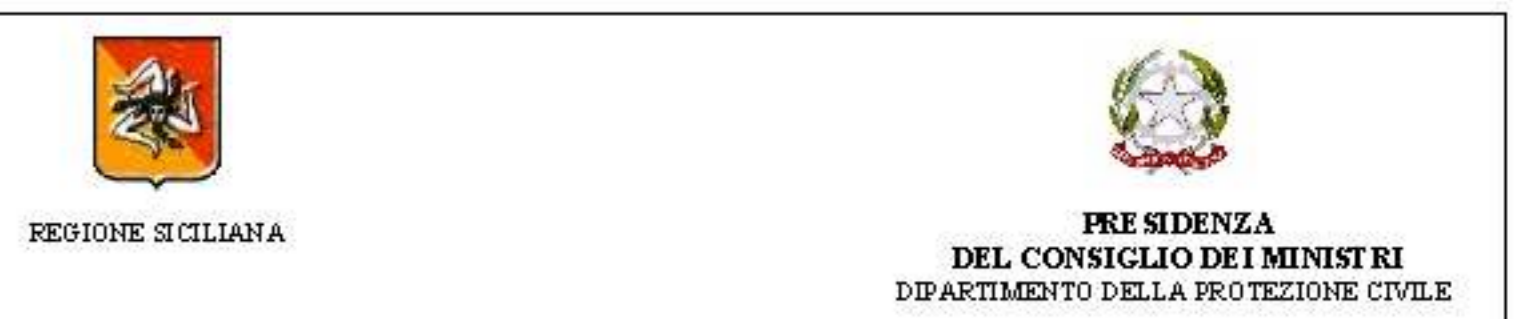


Legenda

- Bacini Idrografici**
 - RS.9... significativi
 - RS.9... non significativi
 - "Sistemi" dal PTA
- Aree urbane**
 - Sede provinciale
- Corpi idrici significativi**
 - Reticolo idrografico
 - Ramo principale
 - Ramo di 2° ordine
 - Ramo di 3° ordine
 - Ramo di 4° ordine
 - Invasi artificiali
 - Acque di transizione
 - Laghi Naturali
- Aree naturali protette**
 - Parchi
 - Riserve
 - SIC
 - ZPS
 - SIC E ZPS

Localizzazione Stazione

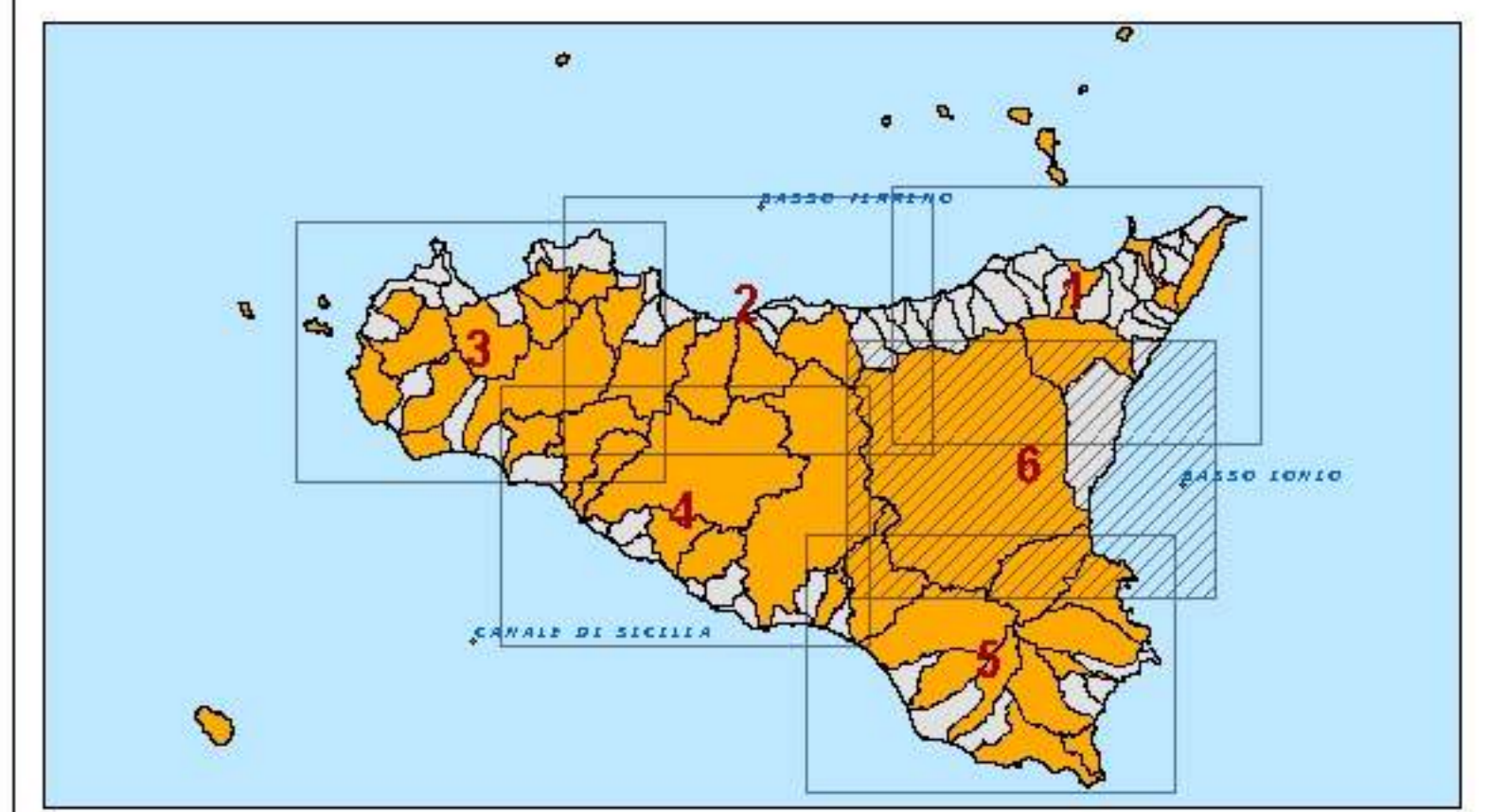
Localizzazione impianto FV



Commissario delegato per l'Emergenza Bonifiche e la Tutela delle Acque

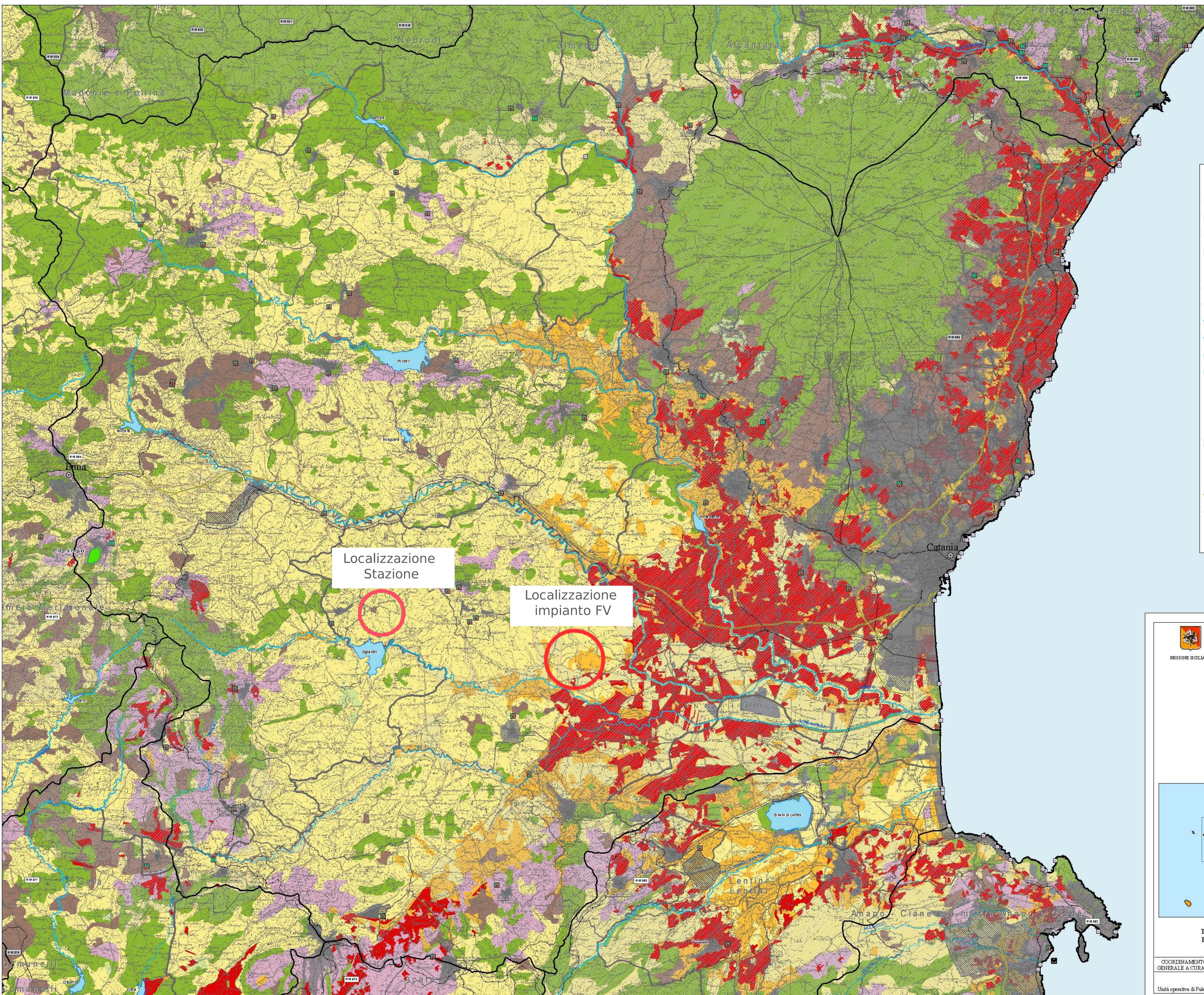
PIANO DI TUTELA DELLE ACQUE DELLA SICILIA

(di cui all'art. 121 del decreto Legislativo 3 aprile 2006, n°152)



TAV. E.7.6/6 - CARTA DELLE AREE PROTETTE

COORDINAMENTO GENERALE A CURA DI	ELABORATO CARTOGRAFICO	REDATTO DA	DATA	APPROVATO
Unità operativa di Palermo	TAV. E.7.6/6		Dicembre 2007	



Legenda

Bacini Idrografici

- RI.9... significativi
- RI.9... non significativi

Bacini idrogeologici

- Bacini idrogeologici

Corpi idrici significativi

Reticolo idrografico

- Ramo principale
- Ramo di 2° ordine
- Ramo di 3° ordine
- Ramo di 4° ordine
- Invasi artificiali
- Acque di transizione
- Laghi Naturali

Infrastrutture per uso fognario

- Depuratori
- Scarichi depurati
- Tratti di costa non balneabili

Paesaggio agrario

- Aree antropizzate
- Culture erbacee
- Culture in serra
- Agrumeto
- Vigneto
- Culture arboree
- Mosaici culturali
- Seminativi arborati
- Aree boscate: pascoli

Elementi del sistema antropico Zone Vulnerabili da nitrati **

- Aree urbane
- Sede provinciale
- Autostade
- Ferrovie
- Porti
- Aree industriali (ASI)

* Dati in corso di aggiornamento
** Le zone vulnerabili sono quelle pubblicate nella "C"e la Regione delle zone vulnerabili da nitrati di origine agricola" emanate dal Ministero dell'Ambiente in collaborazione con l'Ente Agricoltura e Foreste

Localizzazione Stazione

Localizzazione impianto FV



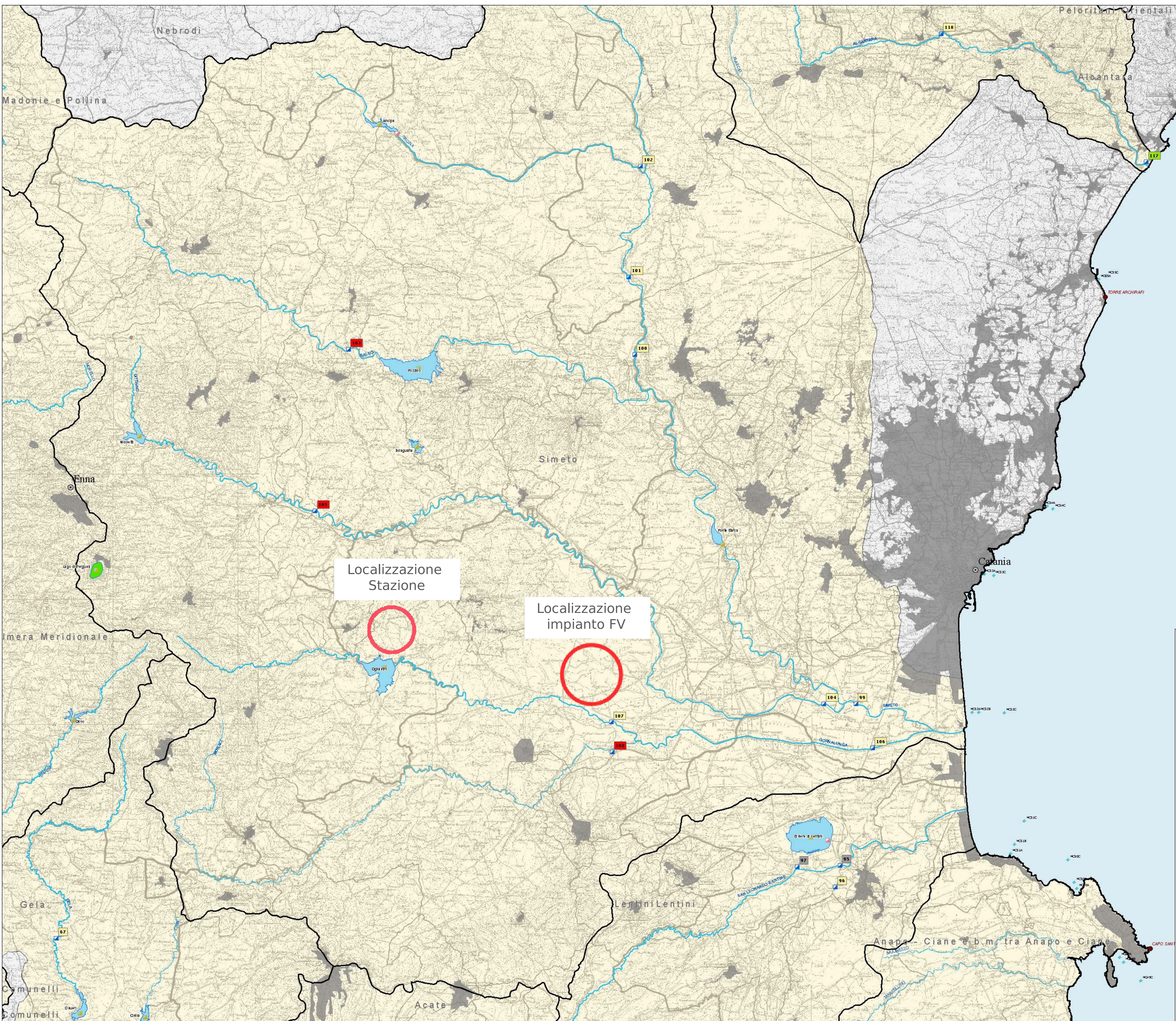
Commissario delegato per l'Emergenza Bonifiche e la Tutela delle Acque

PIANO DI TUTELA DELLE ACQUE DELLA SICILIA
(di cui all'art.121 del decreto Legislativo 3 aprile 2006, n°152)



TAV. E.8_6/6 - CARTA DELL'IMPATTO ANTROPICO FONTI DI INQUINAMENTO PUNTUALE E DIFFUSO

COORDINAMENTO GENERALE A CURA DI	ELABORATO CARTOGRAFICO	REDATTO DA	DATA	APPROVATO
Unità operativa di Palermo	TAV. E.8_6/6		Dicembre 2007	

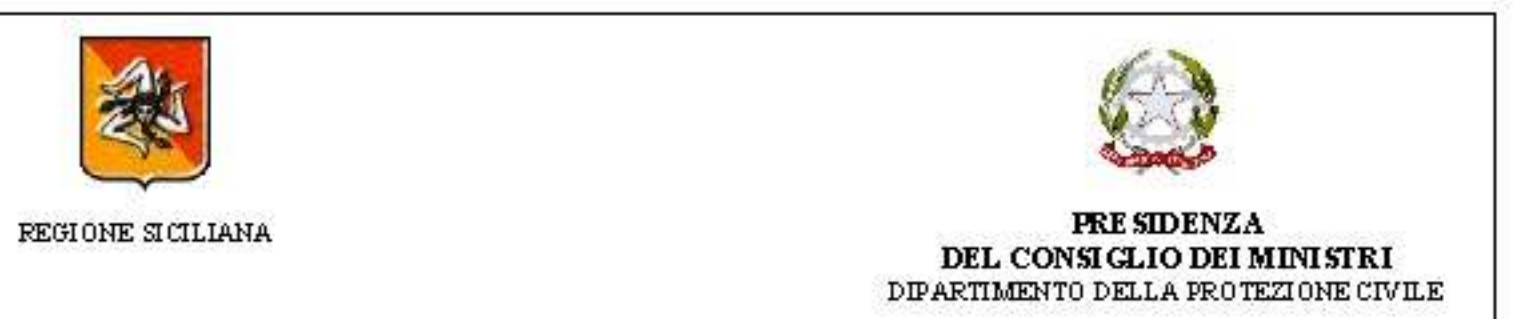


Legenda

Bacini idrografici	Stazioni di monitoraggio
<ul style="list-style-type: none"> Bacini idrografici significativi Bacini idrografici non significativi "Sistemi" del PTA 	<p>Tipologia</p> <ul style="list-style-type: none"> Acque di transizione Acque di transizione; Vita dei molluschi Acque potabili - LIP Corso d'acqua superficiale Corso d'acqua superficiale; Vita dei pesci Laghi e invasi; Vita dei pesci Vita dei molluschi
Corpi idrici significativi	Stato ambientale
<p>Reticolo idrografico</p> <ul style="list-style-type: none"> Ramo principale Ramo di 2° ordine Ramo di 3° ordine Ramo di 4° ordine Invasi artificiali Acque di transizione Laghi Naturali 	<ul style="list-style-type: none"> n.d. Buono Sufficiente Scadente Pesimo
Aree urbane	
<ul style="list-style-type: none"> Sedi provinciali 	

Localizzazione Stazione

Localizzazione impianto FV



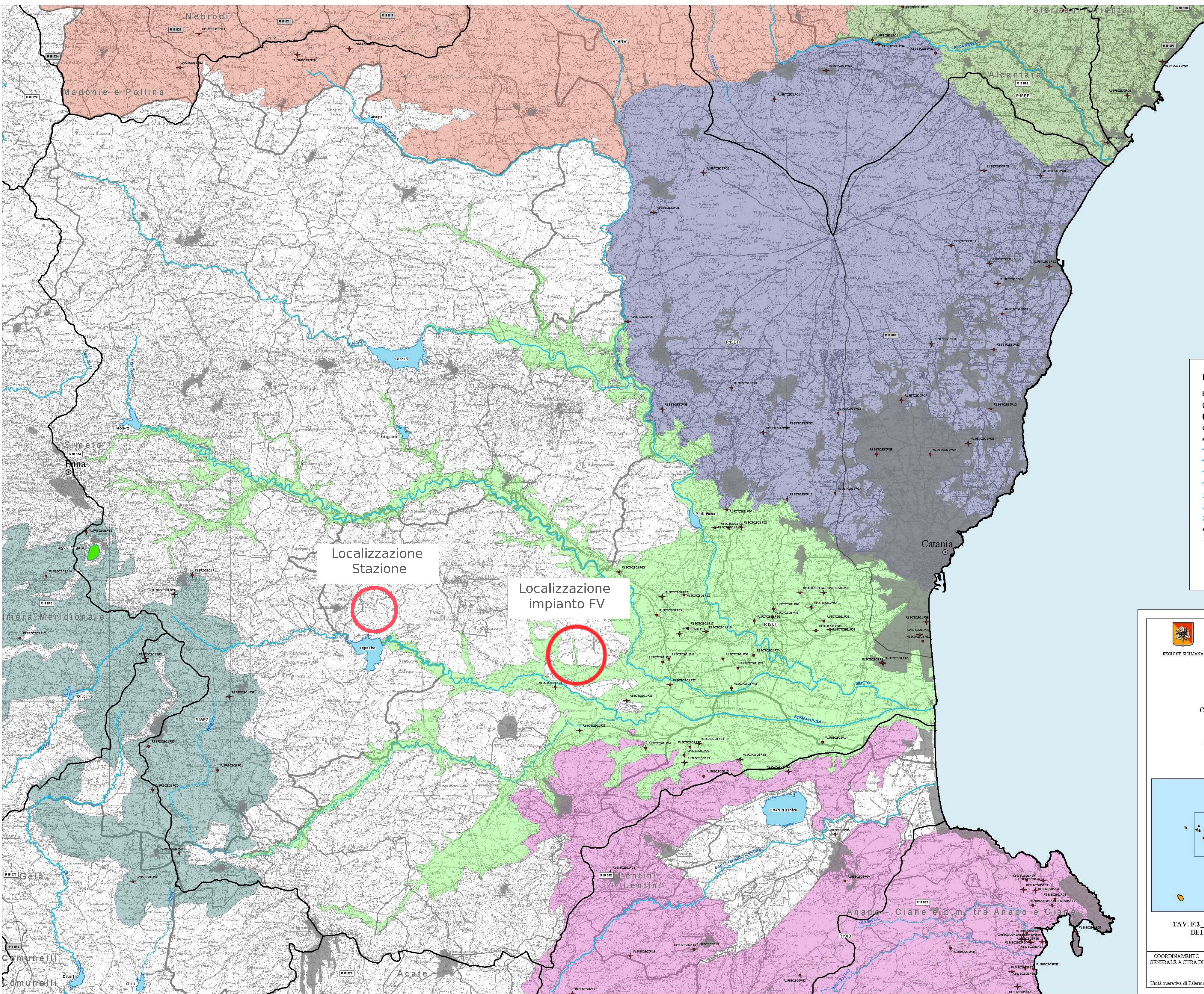
Commissario delegato per l'Emergenza Bonifiche e la Tutela delle Acque

PIANO DI TUTELA DELLE ACQUE DELLA SICILIA
(di cui all'art.121 del decreto Legislativo 3 aprile 2006, n°152)



TAV. F.1_6/6 - CARTA DELLE STAZIONI DI MONITORAGGIO E DELLA CLASSIFICAZIONE DEI CORPI IDRICI SUPERFICIALI SIGNIFICATIVI

COORDINAMENTO GENERALE A CURA DI	ELABORATO CARTOGRAFICO	REDATTO DA	DATA	APPROVATO
Unità operativa di Palermo	TAV. F.1_6/6		Dicembre 2007	



Localizzazione Stazione

Localizzazione impianto FV

Legenda

- Bacini Idrografici**
- R19... significativi
 - R19... non significativi
 - "Sistemi" del PTA
- Corpi idrici significativi**
- Ramo principale
 - Ramo di 2° ordine
 - Ramo di 3° ordine
 - Ramo di 4° ordine
 - Invasi artificiali
 - Acque di transizione
 - Laghi Naturali
- Aree urbane**
- Sedi provinciali
- Bacini idrogeologici ***
- Etna
 - Monti Iblei
 - Monti Madonie
 - Monti Nebrodi
 - Monti Peloritani
 - Monti Sicani
 - Monti di Palermo
 - Monti di Trabia-Termini Imerese
 - Monti di Trapani
 - Piana di Castelvetrano-Campobello di Mazara
 - Piana di Catania
 - Piana di Marsala-Mazara del Vallo
 - Piazza Armerina
 - Rocabusamba
- Monitoraggio**
- Stazione di monitoraggio
- * Dati forniti dall'Istituto Nazionale di Geofisica e Vulcanologia sezione di Palermo



Commissario delegato per l'Emergenza Bonifiche e la Tutela delle Acque

PIANO DI TUTELA DELLE ACQUE DELLA SICILIA

(di cui all'art. 121 del decreto Legislativo 3 aprile 2006, n°152)

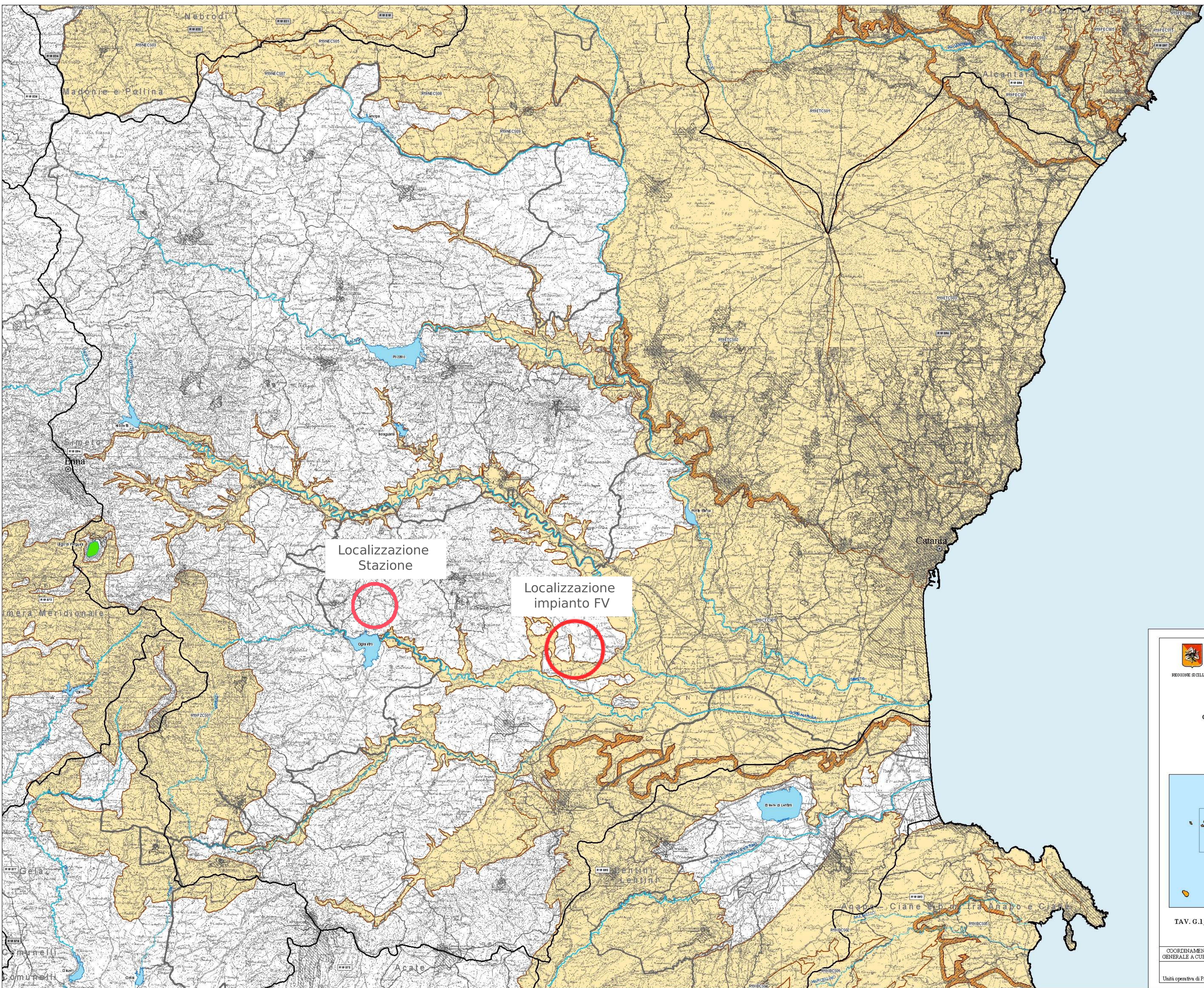


TAV. F.2 6/6 - CARTA DELLE STAZIONI DI MONITORAGGIO DEI CORPI IDRICI SOTTERRANEI SIGNIFICATIVI

COORDINAMENTO GENERALE A CURA DI	ELABORATO CARTOGRAFICO	REDATTO DA	DATA	APPROVATO
Unità operativa di Palermo	TAV. F.2_6/6		Dicembre 2007	

Legenda

- Bacini Idrografici**
 - RSI significativi
 - RSI non significativi
 - Sistemi da PTA
 - Corpi idrici significativi**
 - Reticolo idrografico**
 - Ramo principale
 - Ramo di 2° ordine
 - Ramo di 3° ordine
 - Ramo di 4° ordine
 - Invasi artificiali
 - Acque di transizione
 - Laghi Naturali
 - Sedi provinciali
 - Aree di ricarica***
 - Aree di ricarica
 - Zone di travaso
- * Dati in base all'Atlante Nazionale di Geologia e Vulcanologia sezione di Palermo



Commissario delegato per l'Emergenza Bonifiche e la Tutela delle Acque
PIANO DI TUTELA DELLE ACQUE DELLA SICILIA
 (di cui all'art. 121 del decreto Legislativo 3 aprile 2006, n°152)



TAV. G.1_6/6 - CARTA DELLE AREE DI RICARICA DEI CORPI IDRICI

COORDINAMENTO GENERALE A CURA DI	ELABORATO CARTOGRAFICO	REDATTO DA	DATA	APPROVATO
Unità operativa di Palermo	TAV. G.1_6/6		Dicembre 2007	