

Regione



Calabria

COMUNE DI TORRE DI RUGGIERO CHIARAVALLE CENTRALE



COMUNE DI PETRIZZI



Provincia di



Catanzaro

PROGETTO DEFINITIVO PER LA REALIZZAZIONE DI UN IMPIANTO EOLICO COSTITUITO DA 10 AEROGENERATORI DA REALIZZARE NEI COMUNI DI TORRE DI RUGGIERO (CZ) E CHIARAVALLE CENTRALE (CZ) E RELATIVE OPERE DI CONNESSIONE ALLA R.T.N. RICADENTI NEL COMUNE DI PETRIZZI (CZ).

PLANIMETRIA GENERALE DELLE OPERE SU CARTA IDROGRAFICA

ELABORATO

A.16.a.22

PROPONENTE:



SKI W A1 s.r.l.
via Caradosso n.9
Milano 20123
P.Iva 12655730963

CONSULENZA:

PROGETTO E SIA:



Via Caduti di Nassirya, 55
70124- Bari (BA)
pec: atechsr@legalmail.it

Ing. Alessandro Antezza

Il DIRETTORE TECNICO
Ing. Orazio Tricarico



SOLARITES s.r.l.
piazza V.Emanuele II n.14
Ceva (CN) 12073

0	OTT 2023	B.B.	A.A. - O.T.	A.A. - O.T.	Progetto Definitivo
EM./REV.	DATA	REDATTO	VERIFICATO	APPROVATO	DESCRIZIONE



INDICE

PREMESSA	2
CONSIDERAZIONI SUL DEFLUSSO DELLE ACQUE METEORICHE INTERCETTATE DALLE PIAZZOLE E DALLE STRADE	2

PREMESSA

Il presente documento è redatto in riscontro alla richiesta documentale espressa dal Ministero della Cultura Soprintendenza archeologica delle Belle Arti e paesaggio per le Province di Catanzaro e Crotona con nota prot. **MiC_SABAP-CZ-KR|06/09/2023|0005111-P**.

In particolare in questa sede si intende riscontrare la richiesta di cui al punto 10) Elaborati grafici di dettaglio (planimetrie e sezioni) resi in forma architettonica di tutte le opere di raccolta e smaltimento delle acque meteoriche previste in progetto con particolare riferimento alle piazzole degli aerogeneratori nonché alle nuove strade/piste di collegamento, da redigere su cartografica idrografica.

CONSIDERAZIONI SUL DEFLUSSO DELLE ACQUE METEORICHE INTERCETTATE DALLE PIAZZOLE E DALLE STRADE

Come si evince dagli elaborati di progetto di cui di seguito si riportano degli stralci, le piazzole (temporanee e definitive) saranno realizzate con materiali drenanti allo scopo di consentire l'assorbimento delle acque meteoriche che dovessero intercettare tali superfici.

La sezione costruttiva tipo prevede, infatti, una sequenza di strati in misto granulare stabilizzato, pietrame di cava ed eventuale rilevato.

Una cunetta in terra, posta lungo il perimetro delle piazzole e lungo gli argini delle strade consentirà invece l'eventuale drenaggio negli strati sottostanti delle acque in eccesso che non dovessero infiltrarsi sulla superficie della piazzola/strada, mantenendo in ogni caso l'attuale regime idraulico delle aree interessate.

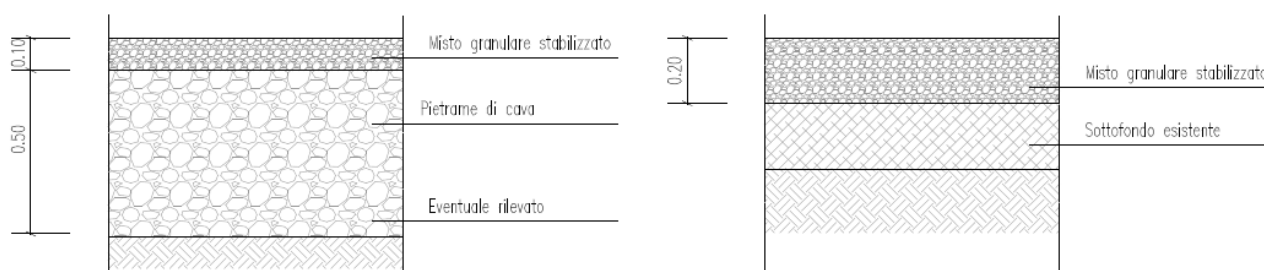


Figura 1- A_16_c_1 Opere d'arte piazzola parco eolico: strade nuove (a sinistra) e strade da adeguare (a destra)

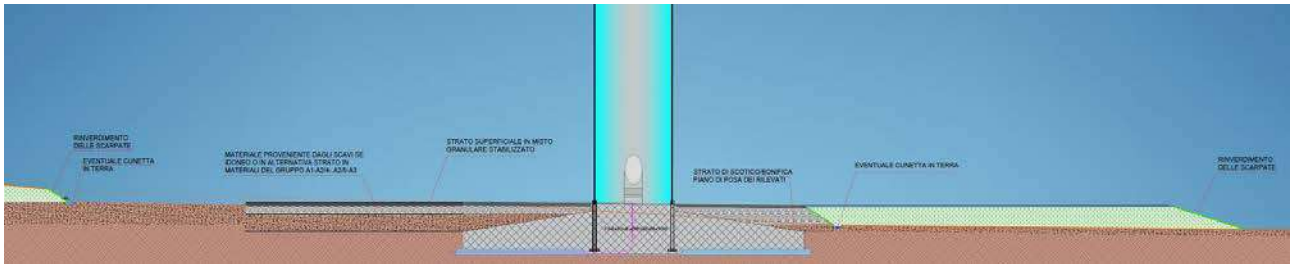
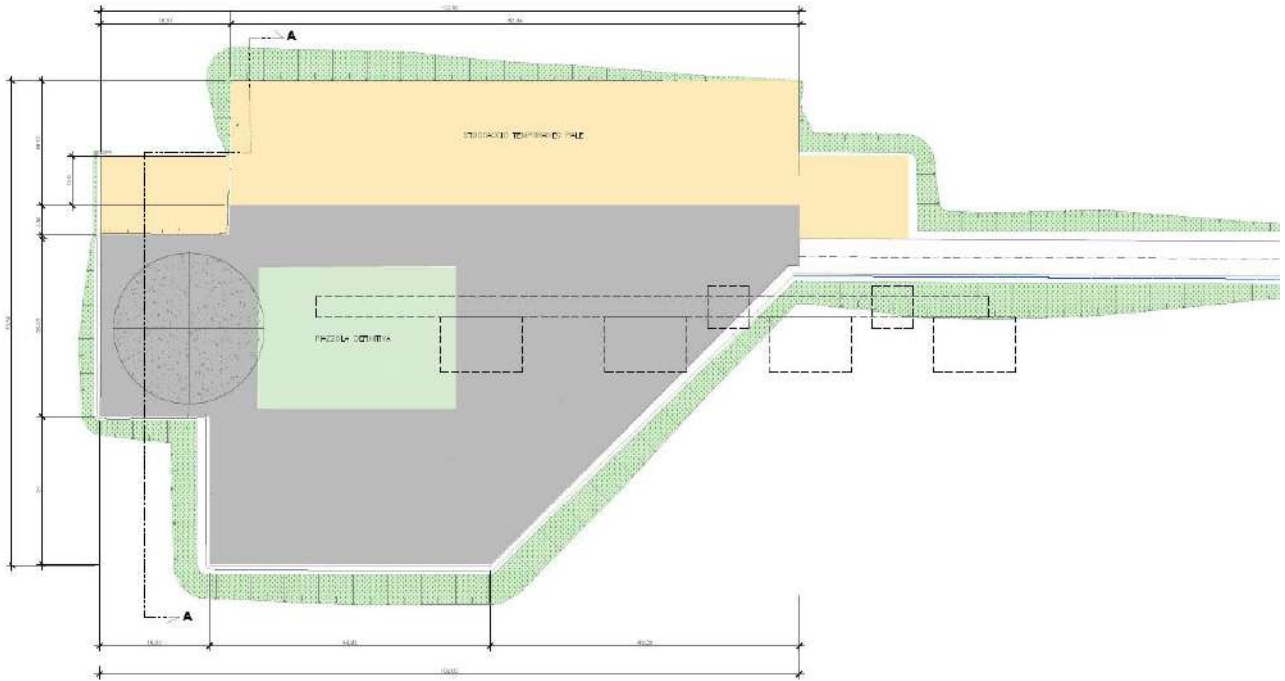


Figura 2 A_16_c_1 Piazzola tipo

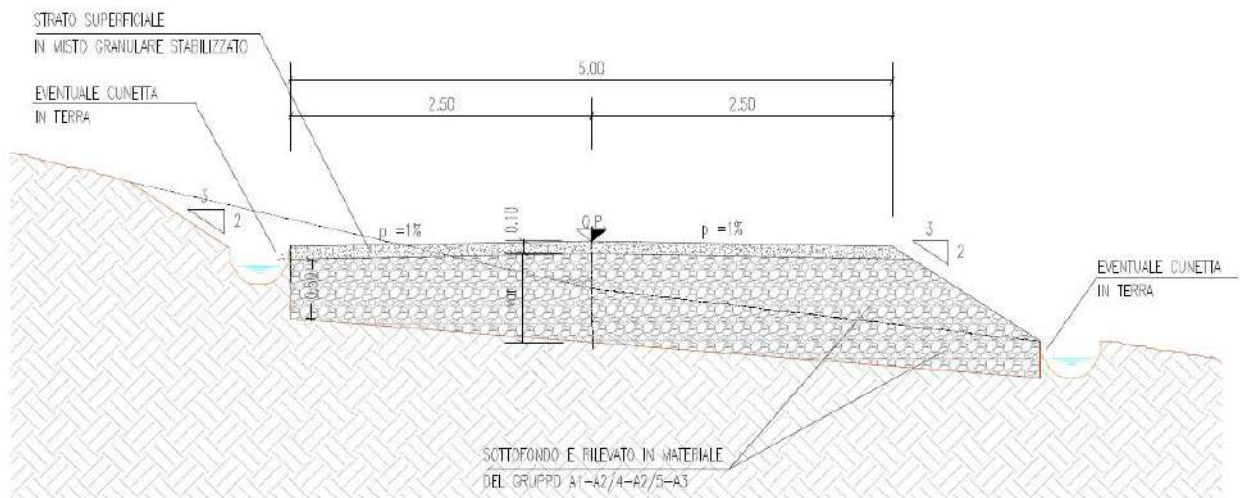


Figura 3 A_16_d_1 Sezioni tipo – Strade di nuova realizzazione in mezzacosta

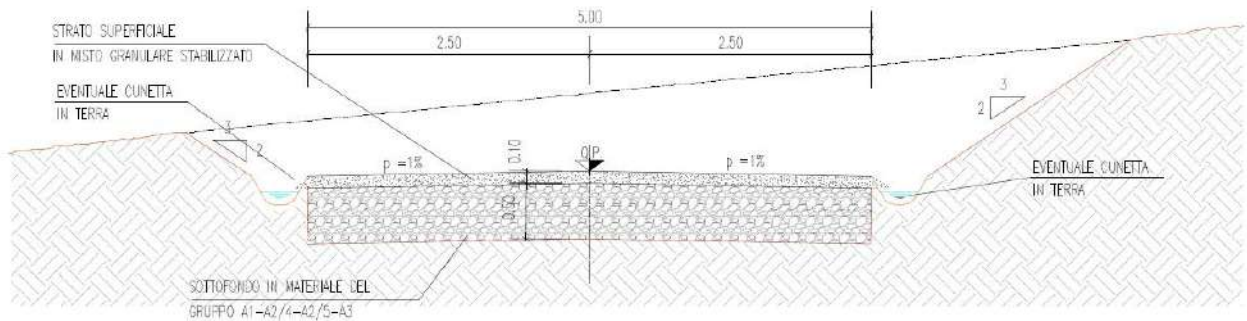


Figura 4 A_16_d_1 Sezioni tipo – Strade di nuova realizzazione

Inoltre, per quanto concerne i rilevati in corrispondenza delle piazzole si intende utilizzare opere di ingegneria naturalistica al fine di consentire il corretto inserimento delle opere. In particolare si prevede di utilizzare il sistema delle terre rinforzate con l’inserimento di talee o idrosemina a spessore: l’utilizzo di tali accorgimenti consentirà il rinverdimento delle superfici in rilevato.

TERRE RINFORZATE CON ELEMENTI IN RETE METALLICA – SEZIONE TIPO E PARTICOLARI

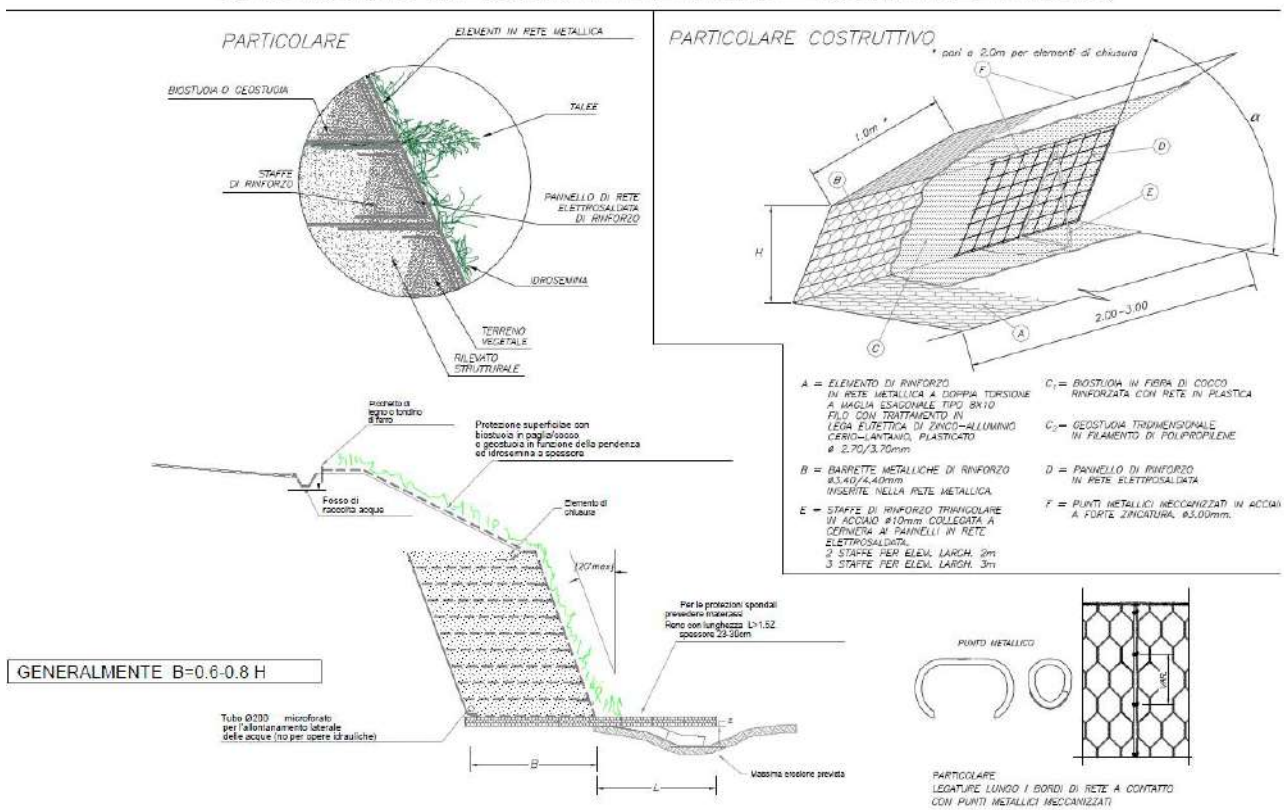


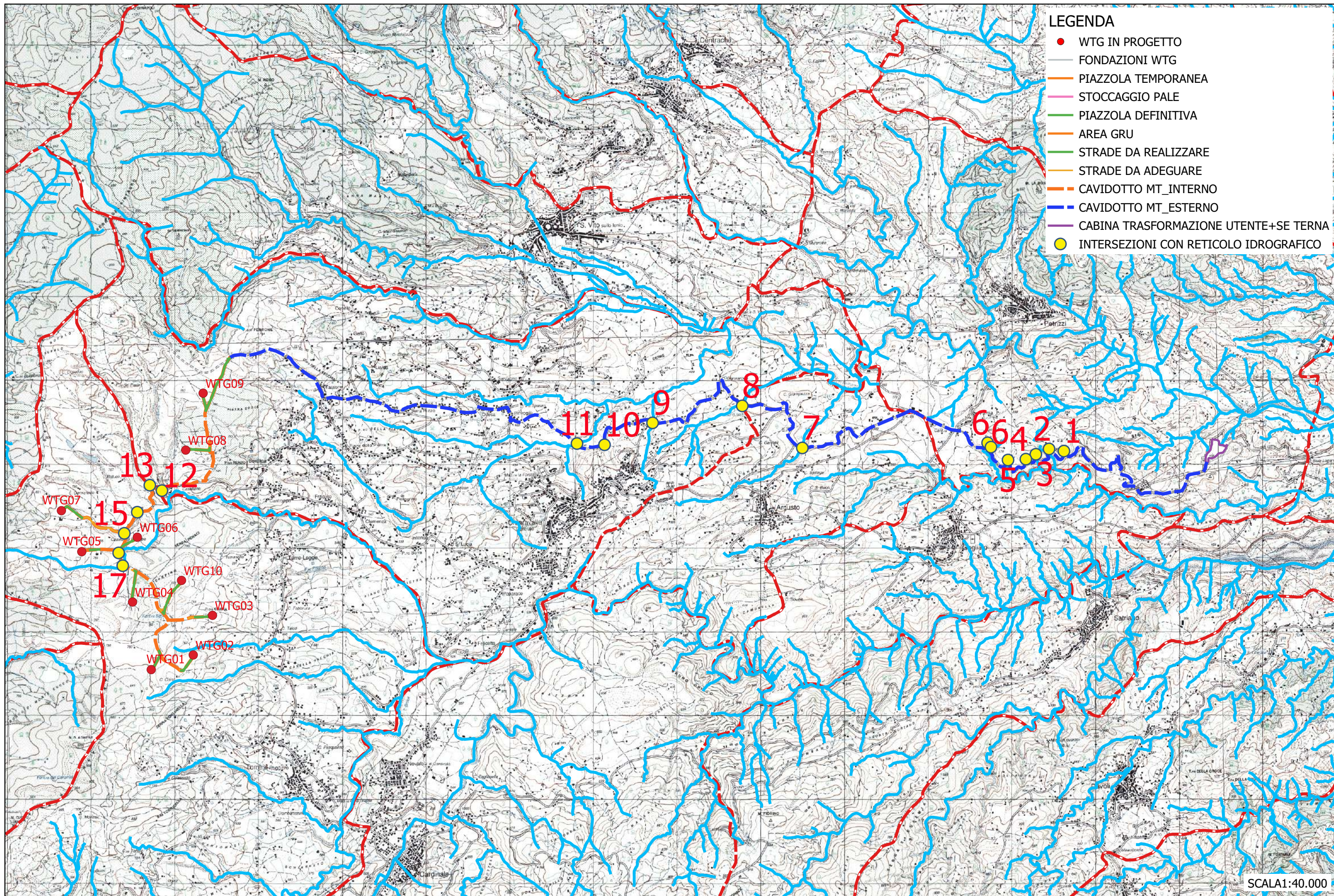
Figura 5 A_16_d_2 Particolari costruttivi

Elaborato: **Relazione Generale**



Progetto per la realizzazione di un impianto eolico costituito da 10 turbine da realizzare nei comuni di Torre di Ruggiero (CZ) e Chiaravalle Centrale (CZ) e relative opere di connessione ricadenti nel comune di Petrizzi (CZ)

Si allegano planimetrie delle opere su carta idrografica.



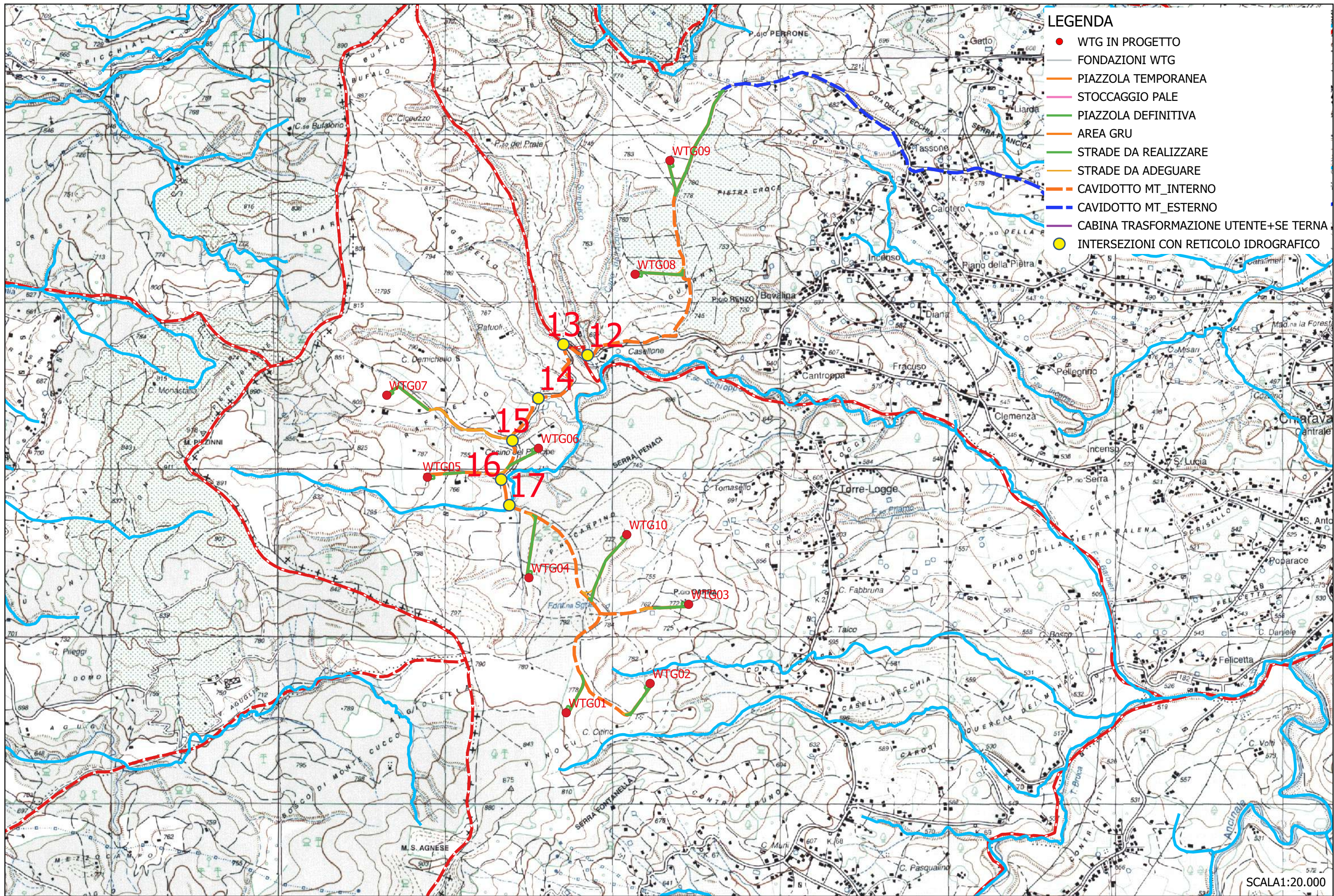
- LEGENDA**
- WTG IN PROGETTO
 - FONDAZIONI WTG
 - PIAZZOLA TEMPORANEA
 - STOCCAGGIO PALE
 - PIAZZOLA DEFINITIVA
 - AREA GRU
 - STRADE DA REALIZZARE
 - STRADE DA ADEGUARE
 - CAVIDOTTO MT_INTERNO
 - CAVIDOTTO MT_ESTERNO
 - CABINA TRASFORMAZIONE UTENTE+SE TERNA
 - INTERSEZIONI CON RETICOLO IDROGRAFICO

SCALA 1:40.000

PROGETTO PER LA REALIZZAZIONE DI UN PARCO EOLICO COSTITUITO DA 10 AEROGENERATORI AVENTI UNA POTENZA COMPLESSIVA PARI A 72 MW E RELATIVE OPERE DI CONNESSIONE DA REALIZZARSI NEI COMUNI DI TORRE DI RUGGIERO E CHIARAVALLE CENTRALE (CZ)

CARTOGRAFIA IDROGRAFICA

A.16.a.22



PROGETTO PER LA REALIZZAZIONE DI UN PARCO EOLICO COSTITUITO DA 10 AEROGENERATORI AVENTI UNA POTENZA COMPLESSIVA PARI A 72 MW E RELATIVE OPERE DI CONNESSIONE DA REALIZZARSI NEI COMUNI DI TORRE DI RUGGIERO E CHIARAVALLE CENTRALE (CZ)

CARTOGRAFIA IDROGRAFICA - Dettaglio area turbine

A.16.a.23