

Comune di : BONORVA
 Provincia di : SASSARI
 Regione : SARDEGNA

SOLARSAP UNO SRL
 Via di Selva Candida, 452
 00166 ROMA (RM)
 P.I. 17164341004

PROGETTO DEFINITIVO
 IMPIANTO DI PRODUZIONE DI ENERGIA ELETTRICA DA FONTE RINNOVABILE AGRIVOLTAICA DI POTENZA NOMINALE PARI A 42.344,64 kWp E RELATIVE OPERE DI CONNESSIONE ALLA RETE RTN
"SOLARE BONORVA S'ENA 'E SUNIGO"

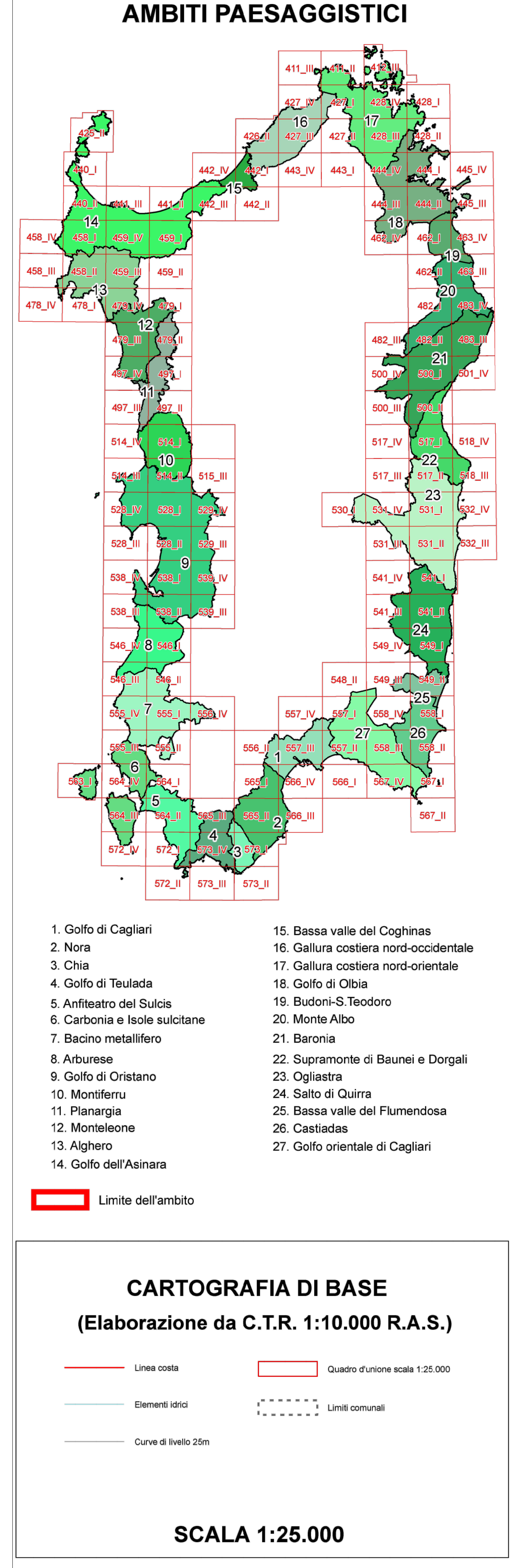
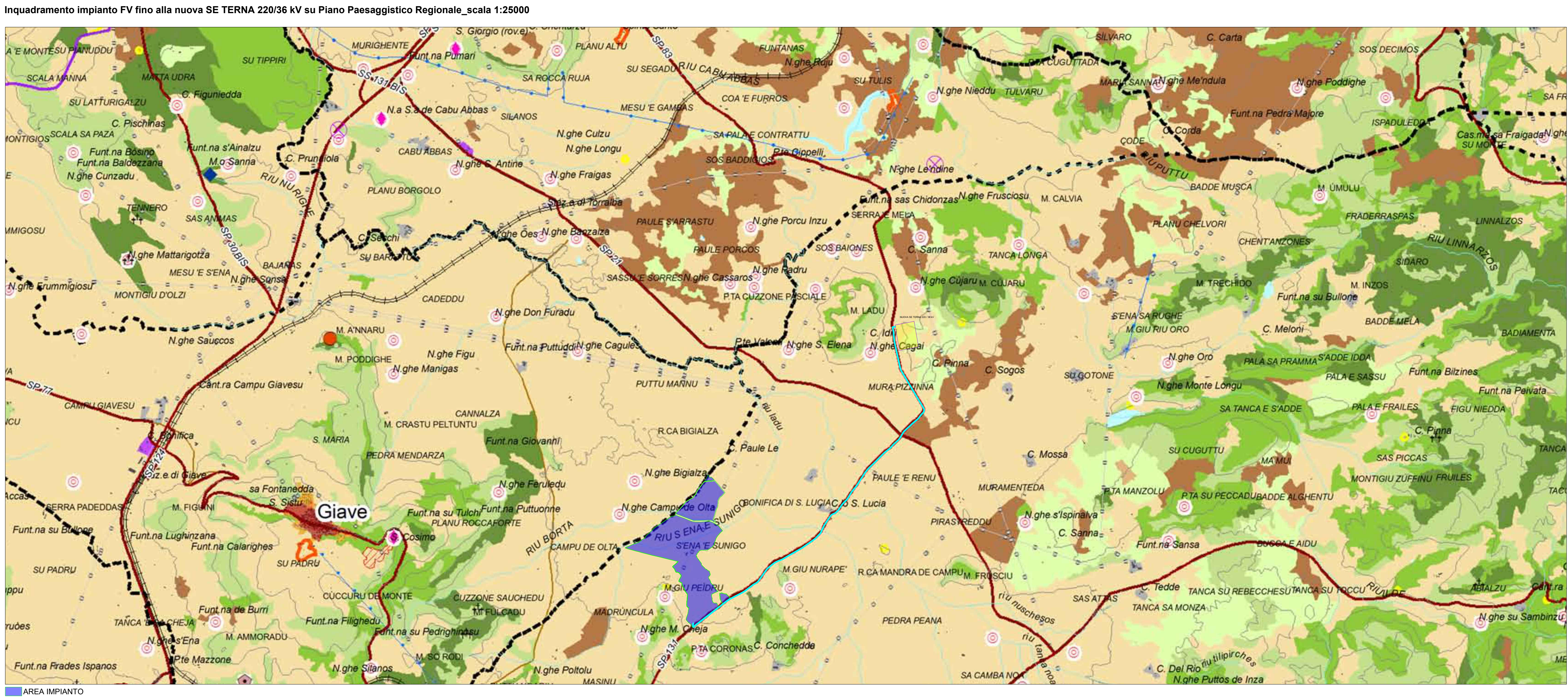
TITOLO ELABORATO :
COROGRAFIA - INQUADRAMENTO PAESAGGISTICO SU PPR

DATA: 21 agosto 2023 N°CODICE ELABORATO : **EL 010**
 SCALA: 1:25000 Tipologia : EL (ELABORATI)

PROGETTISTI:
EDILSAP (FERNANDO SORRIVO)
ALMACIVITA (ALMA CIVITA SRL)

CONSULENZA SPECIALISTICA:
 EDILSAP srl Ing. Fernando Sorrivo
 ALMACIVITA SRL Arch. Alessandra Pirog

00 20220491 Emissione per Progetto Definitivo - Istruttoria di VIA e A.U. EDILSAP srl Ing. Fernando Sorrivo
 N° REVISIONE Col. STMG OGGETTO DELLA REVISIONE ELABORAZIONE VERIFICA APPROVAZIONE



ASSETTO AMBIENTALE

BENI PAESAGGISTICI AMBIENTALI EX ART. 143 D.Lgs. N°42/04 e succ. mod.

- Fascia costiera
- Sistemi a baie e promontori, falesie e piccole isole
- Campi dunari e sistemi di spiaggia
- Zone umide costiere
- Arece a quota superiore ai 900 m s.l.m.
- Arece rocciose di cresta
- Laghi naturali, invasi artificiali, stagni, lagune
- Fiumi, torrenti e altri corsi d'acqua
- Praterie e formazioni steppiche
- Praterie di posidonia oceanica
- Arece di interesse naturalistico:
 - Arece di notevole interesse faunistico
 - Arece di notevole interesse botanico e fitogeografico
- Grotte, caverne
- Alberi monumentali
- Monumenti naturali istituiti l.r. 31/89

BENI PAESAGGISTICI AMBIENTALI EX ART. 142 D.Lgs. N°42/04 e succ. mod.

- Parchi e aree protette nazionali l.q.n. 394/91
- Vulcani
- Boschi e foreste (Art. 2 Comma 6 D.Lgs. 227/01)
- Arece gravate da usi civili

COMPONENTI DI PAESAGGIO CON VALENZA AMBIENTALE

Dalla carta dell'Uso del Suolo 1:25.000

AREE NATURALI E SUBNATURALI

- Vegetazione a macchia e in aree umide
- Arece con vegetazione rada > 5% e < 40%; formazioni di ripa non arboree; macchia mediterranea; letti di torrenti di ampiezza superiore a 25 m; paludi interne; paludi salmastre; pareti rocciose.
- Boschi
- Boschi misti di conifere e latifoglie; boschi di latifoglie.

AREE SEMINATURALI

- Praterie
- Prati stabili; aree a pascolo naturale; cespuglieti e arbusteti; gariga; aree a ricolonizzazione naturale.
- Sugherete; castagneti da frutto

AREE AD UTILIZZAZIONE AGRO-FORESTALE

- Culture specializzate e arboree
- Vigneti; Frutteti e frutti minori; oliveti; colture temporanee associate all'oliveto; colture temporanee associate al vigneto; colture temporanee associate ad altre colture permanenti.
- Impianti boschivi artificiali
- Culture erbacee specializzate, aree agroforestali, aree incolte
- Seminativi in aree non irrigue; prati artificiali; seminativi semplici e colture orticole a pieno campo; risaie; vivai; colture in serra; sistemi colturali e partecellari complessi; aree prevalentemente occupate da colture agrarie con presenza di spazi naturali importanti; aree agroforestali; aree incolte.

AREE DI INTERESSE NATURALISTICO ISTITUZIONALMENTE TUTELATE

- Siti di interesse comunitario
- Zone di protezione speciale
- Sistema regionale dei parchi, delle riserve e dei monumenti naturali l.r. 31/89
- Oasi permanenti di protezione faunistica
- Arece gestione speciale ente foreste

AREE DI RECUPERO AMBIENTALE

ANAGRAFE SITI INQUINATI D.Lgs. 22/97 E D.M. 471/99

- Siti inquinati
- Arece di rispetto dei siti inquinati
- Siti amianto
- Arece minerarie dismesse

AREE DEGRADATE

- Discariche
- Scavi

ASSETTO STORICO CULTURALE

BENI PAESAGGISTICI EX ART. 136 D.Lgs. N°42/04 e succ. mod. VINCOLI

- Architettonico
- Vincoli ex l. 1497/39

BENI PAESAGGISTICI EX ART. 142 D.Lgs. N°42/04 e succ. mod. VINCOLI

- Archeologico

BENI PAESAGGISTICI EX ART. 143 D.Lgs. N°42/04 e succ. mod. AREE CARATTERIZZATE DA EDIFICI E MANUFATTI DI VALENZA STORICO - CULTURALE

- Arece caratterizzate da presistenze con valenza storico culturale

BENI DI INTERESSE PALEONTOLOGICO

LUOGHI DI CULTO DAL PREISTORICO ALL'ALTO MEDIOEVO

- Circolo megalitico
- Menhir
- Tophet
- Fonte-pozzo
- Tempio

AREE FUNERARIE DAL PREISTORICO ALL'ALTO MEDIOEVO

- Allée couverte
- Domus de janas
- Ipogeo funerario
- Dolmen
- Grotta
- Necropoli
- Tomba
- Cimitero
- Tomba dei giganti
- Betilo
- Sepoltura

INSEDIAMENTI ARCHEOLOGICI DAL PRENRAGGIO ALL'ETA' MODERNA, COMPREDENTI SIA INSEDIAMENTI TIPO VILLAGGIO, SIA INSEDIAMENTI DI TIPO URBANO, SIA INSEDIAMENTI RURALI

- Abitato
- Cava
- Deposito
- Anfiteatro
- Cisterna
- Inseidamento
- Capanne
- Complesso
- Nuraghe
- Rinvenimenti
- Ruderi
- Presenza prenuragica
- Terme
- Villaggio
- Grotta riparo

ARCHITETTURE RELIGIOSE MEDIOEVALI, MODERNE E CONTEMPORANEE

- Chiesa
- Santuario
- Convento
- Cripta
- Abbazia
- Cumbessias
- Oratorio
- Cappella
- Seminario

ARCHITETTURE MILITARI STORICHE SINO ALLA II GUERRA MONDIALE

- Castello fortificazioni
- Castello
- Torre

AREE CARATTERIZZATE DA INSEDIAMENTI STORICI

- CENTRI DI ANTICA E PRIMA FORMAZIONE
- INSEDIAMENTO SPARSO: MEDAU, FURRIADROXIU, BODDEU, CUILE, STAZZO

BENI IDENTITARI EX ARTT. 5 E 9 N.T.A. AREE CARATTERIZZATE DA PRESENZA DI EDIFICI E MANUFATTI DI VALENZA STORICO-CULTURALE

ELEMENTI INDIVIDUI STORICO-ARTISTICI DAL PREISTORICO AL CONTEMPORANEO, COMPREDENTI RAPPRESENTAZIONI ICONICHE O ANICONICHE DI CARATTERE RELIGIOSO, POLITICO, MILITARE

- Fontana
- Portale
- Pozzo
- Scalinata
- Serbatolo
- Statua
- Relitto
- Forno
- Struttura

ARCHEOLOGIE INDUSTRIALI E AREE ESTRATTIVE, ARCHITETTURE E AREE PRODUTTIVE STORICHE

- Tonnara
- Mulino
- Guaiachiera

ARCHITETTURE SPECIALISTICHE, CIVILI STORICHE

- Caserma forestale
- Collegio
- Edificio
- Albergo
- Villa
- Palazzo
- Casa
- Fabbricato
- Scuola
- Dogana
- Monte granatico
- Municipio

RETI ED ELEMENTI CONNETTIVI

RETE INFRASTRUTTURALE STORICA

- Faro
- Porto storico
- Acquedotto
- Ponte
- Strada
- Stazione

TRAME E MANUFATTI DEL PAESAGGIO AGRO-PASTORALE STORICO-CULTURALE

AREE DI INSEDIAMENTO PRODUTTIVO DI INTERESSE STORICO-CULTURALE

- Arece dell'organizzazione mineraria
- Arece delle saline storiche
- Arece della bonifica
- Parco geomorfologico ambientale e storico d.m. ambiente 265/01

ASSETTO INSEDIATIVO

EDIFICATO URBANO

- CENTRI DI ANTICA E PRIMA FORMAZIONE
- ESPANSIONI FINO AGLI ANNI 50
- ESPANSIONI RECENTI
- EDIFICATO URBANO DIFFUSO

EDIFICATO IN ZONA AGRICOLA

- INSEDIAMENTO STORICO SPARSO (Medau, furriadroxiu, stazzo)
- NUCLEI, CASE SPARSE E INSEDIAMENTI SPECIALIZZATI

INSEDIAMENTI TURISTICI

- INSEDIAMENTI TURISTICI

INSEDIAMENTI PRODUTTIVI

INSEDIAMENTI PRODUTTIVI A CARATTERE INDUSTRIALE, ARTIGIANALE E COMMERCIALE

- Grandi aree industriali
- Inseidamenti produttivi
- Grande distribuzione commerciale

AREE ESTRATTIVE: CAVE E MINIERE

- Arece estrattive di seconda categoria (cave)
- Arece estrattive di prima categoria (miniere)
- Saline

AREE SPECIALI

- AREE SPECIALI (GRANDI ATTREZZATURE DI SERVIZIO PUBBLICO PER ISTRUZIONE, SANITA', RICERCA E SPORT) E AREE MILITARI

SISTEMA DELLE INFRASTRUTTURE

- AREE DELLE INFRASTRUTTURE

NODI DEI TRASPORTI

- Aeroporto nazionale
- Aeroporto regionale
- Aeroporto militare
- Porto industriale
- Terminal industriale
- Porto commerciale
- Porto commerciale/turistico
- Porto turistico
- Stazioni ferroviarie

RETE DELLA VIABILITA'

- Strade statali e provinciali
- Strade a specifica valenza paesaggistica e panoramica
- Strade di fruizione turistica
- Strade statali e provinciali a specifica valenza paesaggistica e panoramica
- Strade statali e provinciali a specifica valenza paesaggistica e panoramica di fruizione turistica
- Rete stradale locale
- Strade in costruzione
- Impianti ferroviari lineari
- Impianti ferroviari lineari a specifica valenza paesaggistica e panoramica

CICLO DEI RIFIUTI

- Discarica rifiuti
- Impianto di trattamento e/o incenerimento rifiuti

CICLO DELLE ACQUE

- Depuratori
- Condotta idrica
- Bacini artificiali e specchi d'acqua temporanei

CICLO DELL'ENERGIA ELETTRICA

- Centrale elettrica
- Linea elettrica

CAMPI EOLICI

- Impianti eolici in realizzazione
- Impianti eolici realizzati
- Arece interessate da impianti eolici