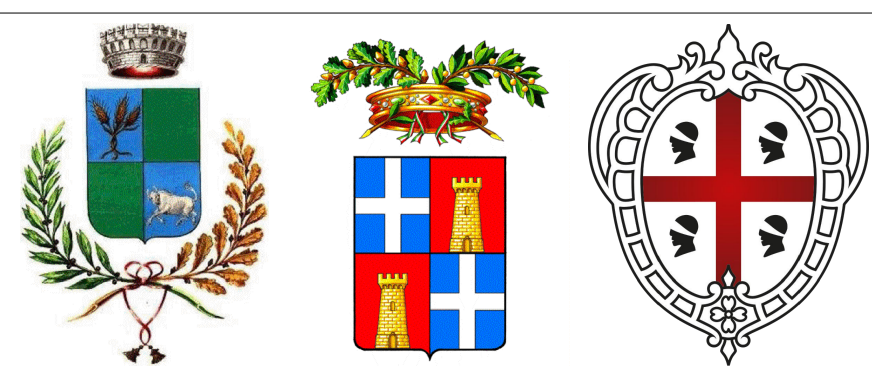


Comune di : BONORVA
 Provincia di : SASSARI
 Regione : SARDEGNA



PROPRONENTE

SOLARSAP UNO SRL
 Via di Selva Candida, 452
 00166 ROMA (RM)
 P.I. 17164341004

OPERA

PROGETTO DEFINITIVO

IMPIANTO DI PRODUZIONE DI ENERGIA ELETTRICA DA FONTE RINNOVABILE AGRIVOLTAICA DI POTENZA NOMINALE PARI A 42.344,64 kWp E RELATIVE OPERE DI CONNESSIONE ALLA RETE RTN
"SOLARE BONORVA S'ENA 'E SUNIGO"

OGGETTO

TITOLO ELABORATO :
 INQUADRAMENTO IDROGEOLOGICO PAI, VINCOLO IDROGEOLOGICO E CARTA GEOLOGICA

DATA : 21 agosto 2023 N°/CODICE ELABORATO : EL 012
 SCALA : 1:25000 Tipologia : EL (ELABORATI)

I TECNICI

EDILSAP
 EDILSAP s.r.l.
 Via di Selva Candida, 452
 00166 ROMA
 Ing. Fernando Sorrenti
 Project Manager

ALMA CIVITA
 ALMA CIVITA SRL
 Via della Repubblica
 07010 FORTIS SERRAVALLE (SS)
 Arch. Massimo Fordeci Spagnoli
 Arch. Alessandra Ricci
 Collaboratori:
 Arch. Marco Usardi
 Arch. Federico Casale
 Dott. Arch. Mirella Fenu
 Dott. Arch. Alessia Fenu
 Geom. Andrea Ippoliti

CO	302039H1	Emissione per Progetto Definitivo - Iscrizione di VIA e A.U.	EDILSAP srl	Ing. Fernando Sorrenti	Ing. Fernando Sorrenti
N° REVISIONE	Cat. STMG	OGGETTO DELLA REVISIONE	ELABORAZIONE	VERIFICA	APPROVAZIONE

Proprietà e diritto del presente documento sono riservati - la riproduzione è vietata.

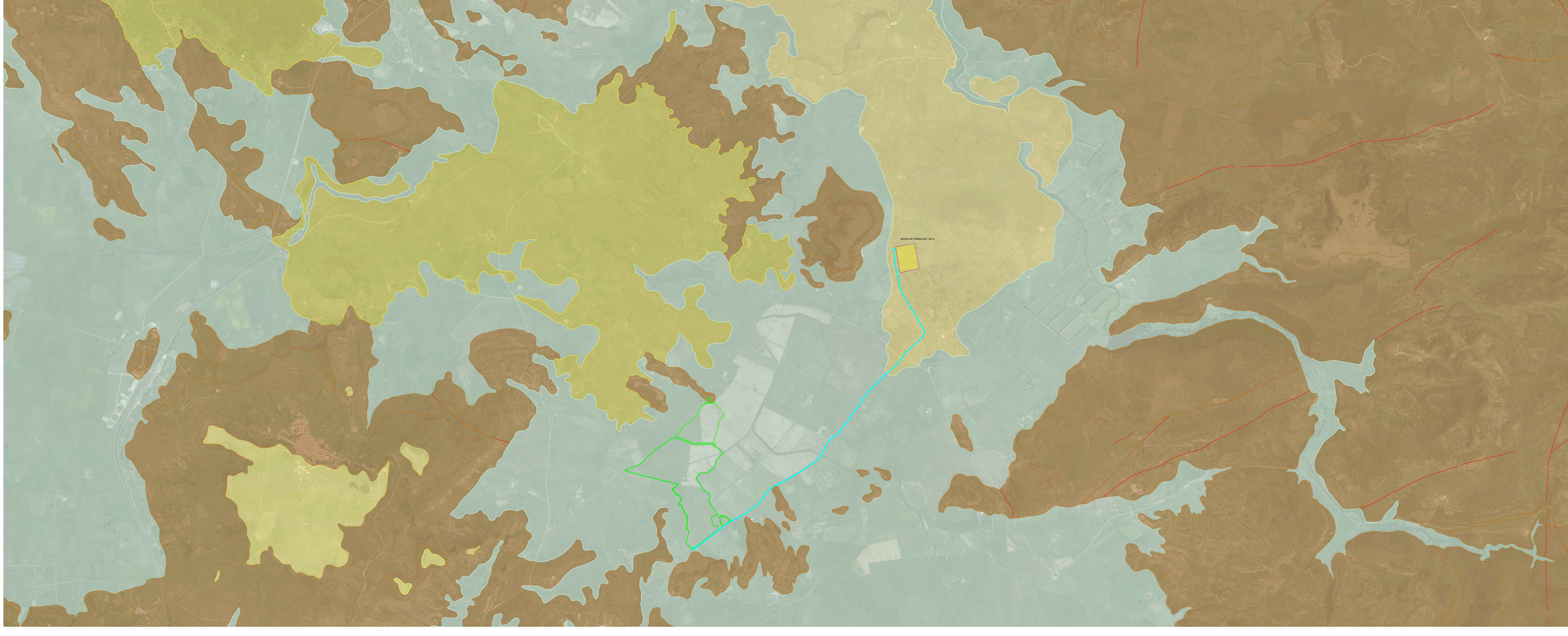
Inquadramento impianto FV fino alla nuova SE TERNA 220 / 36 kV su Piano di assetto idrogeologico_ scala 1:25000



Inquadramento impianto FV fino alla nuova SE TERNA 220 / 36 kV su Vincolo idrogeologico_ scala 1:25000



Inquadramento impianto FV fino alla nuova SE TERNA 220 / 36 kV su Carta geologica_ scala 1:25000



- LEGENDA**
- CONFINE AREE DI INTERVENTO 63.6611 HA
 - PERCORSO CAVIDOTTO DI CONNESSIONE 36KV