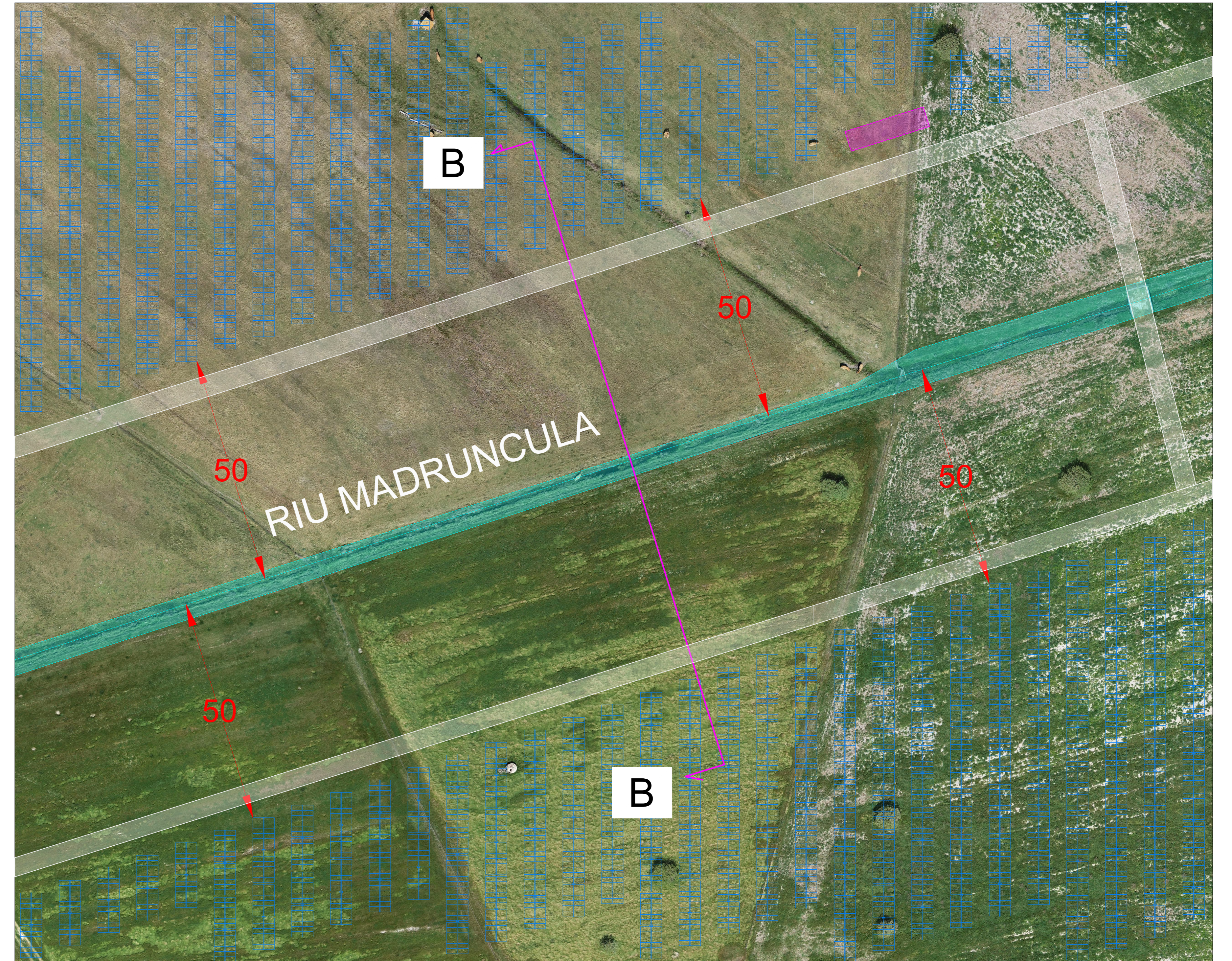
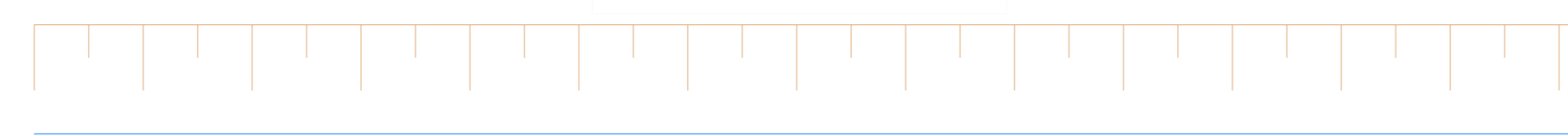


STRALCIO
PLANIMETRICO
Scala
1:1.000

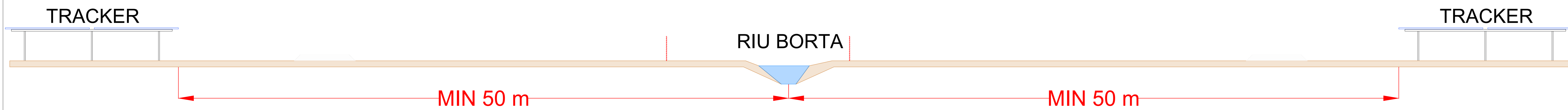


DETTAGLIO PONTICELLI Scala 1:100

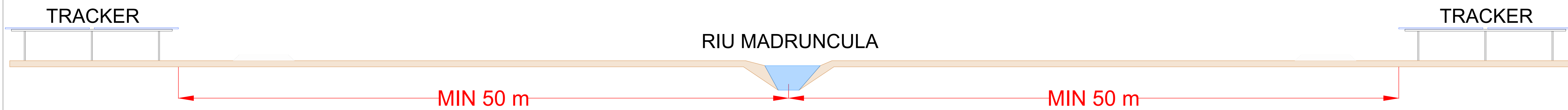
Var. da 2,5 a 4 m



SEZIONE A-A Scala 1:250



SEZIONE B-B Scala 1:250



Comune di : BONORVA Provincia di : SASSARI Regione : SARDEGNA					
PROPRONENTE SOLARSAP UNO SRL Via di Selva Candida, 452 00166 ROMA (RM) P.I. 17164341004					
OPERA PROGETTO DEFINITIVO IMPIANTO DI PRODUZIONE DI ENERGIA ELETTRICA DA FONTE RINNOVABILE AGRIVOLTAICA DI POTENZA NOMINALE PARI A 42.344,64 kWp E RELATIVE OPERE DI CONNESSIONE ALLA RETE RTN "SOLARE BONORVA S'ENA 'E SUNIGO"					
OGGETTO TITOLO ELABORATO : PARTICOLARI COSTRUTTIVI: FASCE DI RISPETTO DAI CORSI D'ACQUA DATA : 08 agosto 2023 N° CODICE ELABORATO : SCALA : 1:1.000 / 1:250 Tipologia : EL (ELABORATI)		EL 024			
PROGETTISTI  EDILSAP s.r.l. Via di Selva Candida, 452 00166 ROMA Ing. Fernando Sorrento Project Manager		TIMBRI E FIRME 			
00	20230491	Emissione per Progetto Definitivo - Iscrizione di VA e A.U.	EDILSAP srl	Ing. Fernando Sorrento	Ing. Fernando Sorrento
N° REVISIONE	Con. STMG	OGGETTO DELLA REVISIONE	ELABORAZIONE	VERIFICA	APPROVAZIONE
<small>Progetto e diritti del presente documento sono riservati - la riproduzione è vietata</small>					