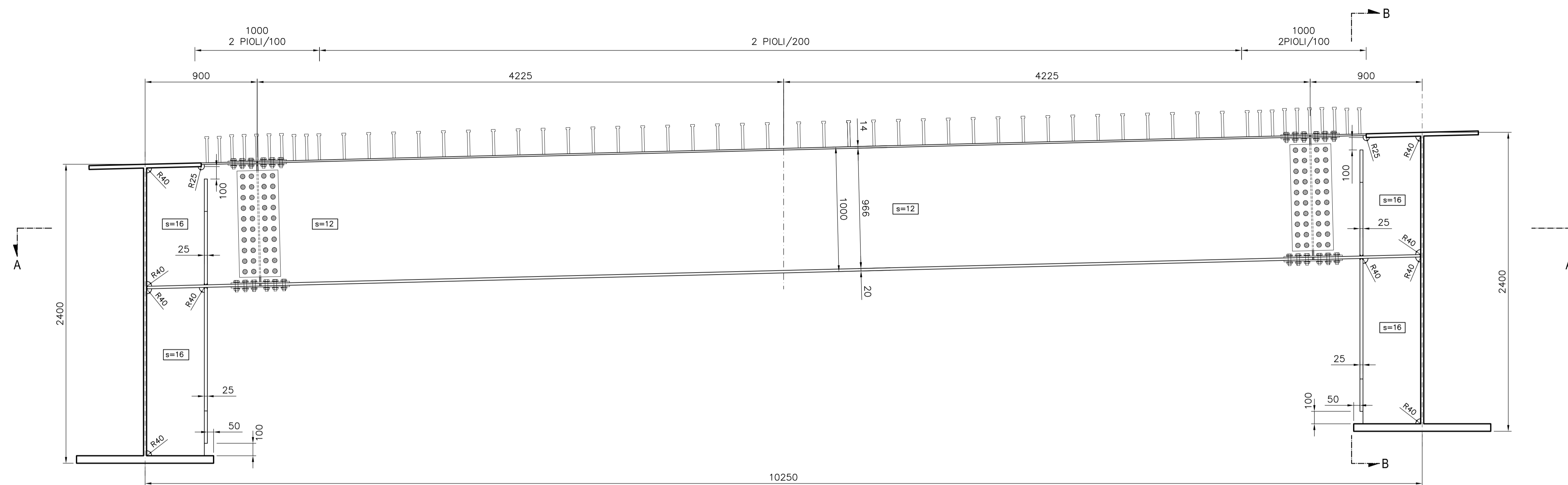


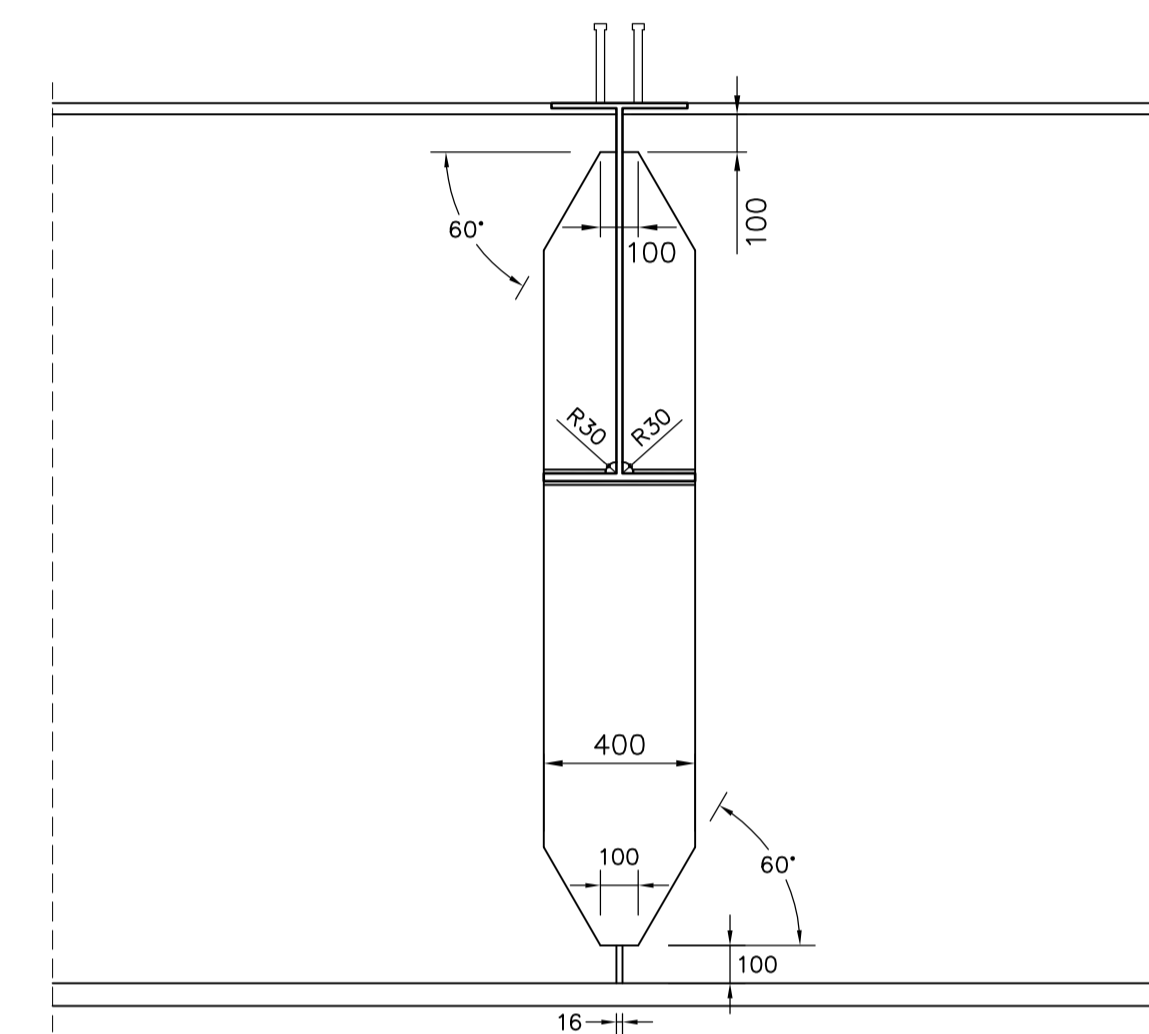
SEZIONE C-C

SCALA 1:20



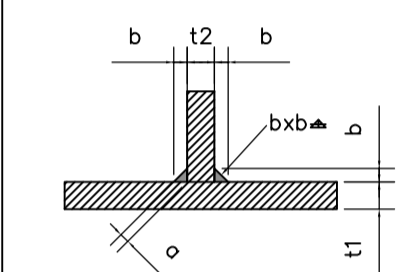
SEZIONE B-B

SCALA 1:20



NOTE GENERALI

- a) I bulloni saranno montati in opera con una rondella sotto la testa della vite ed una sotto il dado.
- b) Le giunzioni bullonate dei traversi saranno del tipo ad ATIRITO.
- c) Le superfici di contatto per le giunzioni bullonate verranno sabbiate a metallo bianco in officina e protette con nastratura idrorepellente che verrà rimossa in cantiere solo all'atto del montaggio.
- d) Le saldature a cordoni d'angolo debbono rispettare le indicazioni CNR-10011/97 paragrafo 9.2.9 ovvero:
 - i cordoni d'angolo che uniscono due laminati di spessore t1 e t2 (t1>t2) devono avere il lato b soddisfacente le condizioni di calcolo e, di regola, le seguenti limitazioni:
 - $t2 \leq t1$
 - $a = 0,7xb$
 - $t2/2 \leq b \leq t2$ (salvo dove specificato)

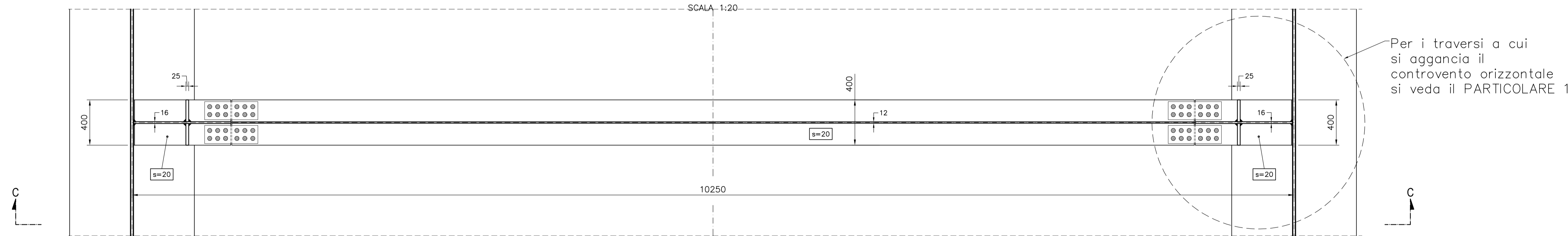


- e) Tutti i cordoni di saldatura debbono essere sigillati nel loro contorno.
- f) La coppia di serraggio per i bulloni delle giunzioni ad attrito è pari a $Ts = 0,2 \times Nb \times d$ dove:
 - $Nb = 0,8 \times Fy \times Area$ (DM 09/01/96)
 - $Fy = 900$ MPa (Classe 10.9)
 - Area (area netta)

Diametro	Ares (mm ²)	Nb (kN)	Ts (Nm)
M12	84,3	61	146
M14	115	83	232
M16	157	113	352
M18	192	138	498
M20	245	176	706
M22	303	218	960
M24	353	254	1220
M27	459	330	1785
M30	561	404	2424

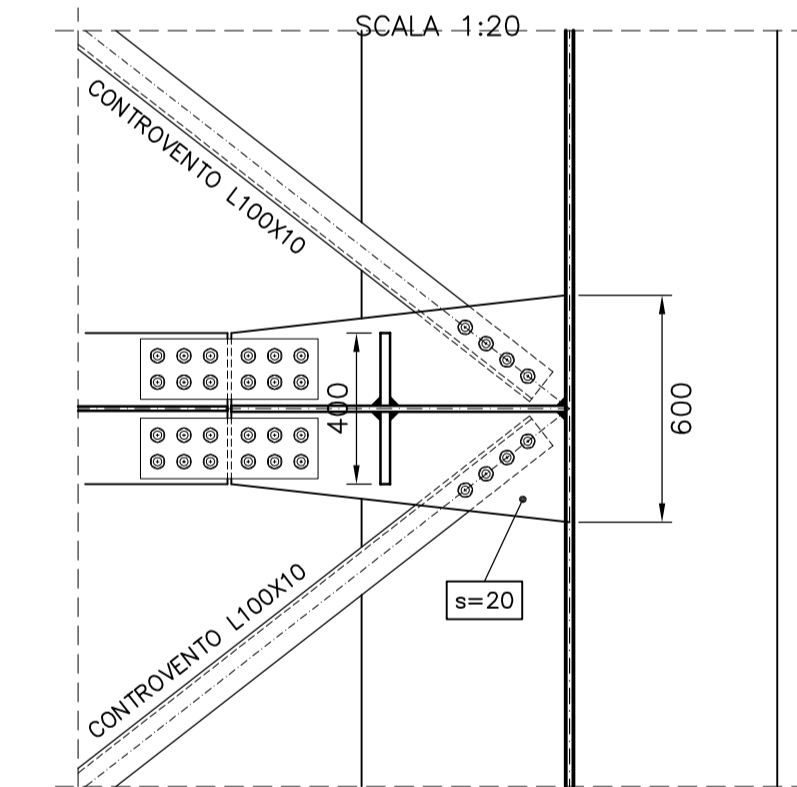
SEZIONE A-A

SCALA 1:20



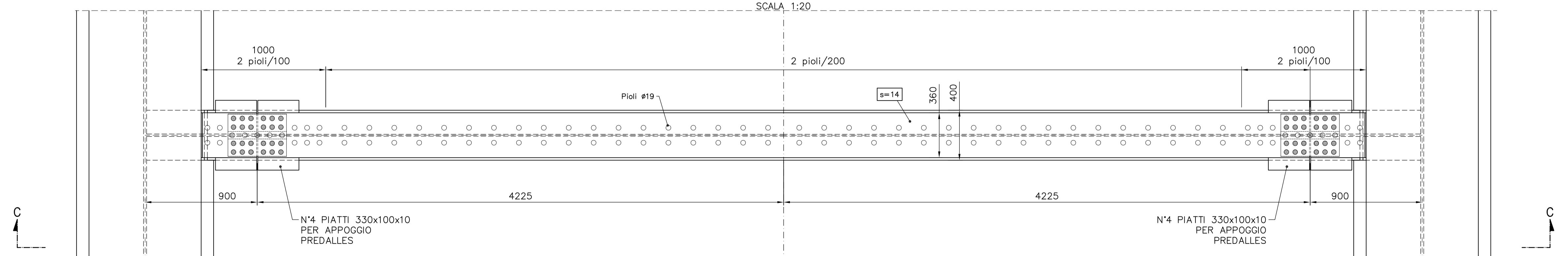
PARTICOLARE 1

SCALA 1:20



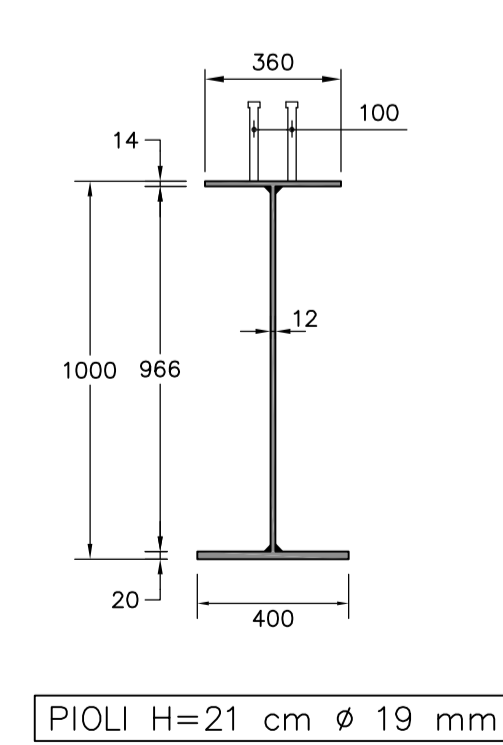
VISTA DALL'ALTO

SCALA 1:20



TRAVE DI COLLEGAMENTO

SCALA 1:20



CORRIDOIO PLURIMODALE TIRRENICO-NORD EUROPA
ITINERARIO AGRIGENTO -CALTANISSETTA-A19
 S.S. N° 640 "DI PORTO EMPEDOCLE"
 AMMODERNAMENTO E ADEGUAMENTO ALLA CAT. B DEL D.M. 5.11.2001
 Dal km 44+000 allo svincolo con l'A19

PROGETTO DEFINITIVO

GRUPPO DI PROGETTAZIONE
 AT: TECHNITAL s.p.a. (mandataria)
 S.I.S. Studio di Ingegneria Stradale s.r.l.
 DELTA Ingegneria s.r.l.
 INFRADEC s.r.l. Consulting Engineering
 PROGIN s.p.a.

RESPONSABILI DI PROGETTO
 Dott. Ing. M. Raccosta
 Ordine Ing. numero n° 41865
 Prof. Ing. A. Brevolacqua
 Ordine Ing. numero n° 4058
 Dott. Ing. M. Carino
 Ordine Ing. numero n° 46328
 Dott. Ing. M. Traccoli
 Ordine Ing. numero n° 856
 Dott. Ing. S. Capaccio
 Ordine Ing. numero n° 20837

IL GEOLOGO
 Dott. Ing. M. Raccosta

INTEGRAZIONE PRESTAZIONI SPECIALISTICHE
 Dott. Ing. M. Raccosta

VISTO IL RESPONSABILE DEL PROCEDIMENTO
 Dott. Ing. Massimiliano Fidenzi

VISTO IL RESPONSABILE DEL SERVIZIO PROGETTAZIONE
 Dott. Ing. Antonio Volante

DATA
 PROTOCOLLO

OPERE D'ARTE MAGGIORI - PONTI
 OPERE SULL'ASSE PRINCIPALE
 CAVALCAFERROVIA GROTTECELLE
 TRAVERSO TIPO "B" (CORRENTE)

DESCRIZIONE
 DATA
 REVISIONE
 FOLIO
 SCALA:

REV. A EMISSIONE
 DATA 01/01/01
 REVISIONE
 FOLIO 01/01
 SCALA 1:20