

11°48'30"E

11°49'0"E

11°49'30"E

11°50'0"E

INQUADRAMENTO SU CARTA FORESTALE

42°9'30"N

42°9'0"N

42°8'30"N

42°8'0"N

42°9'30"N

42°9'0"N

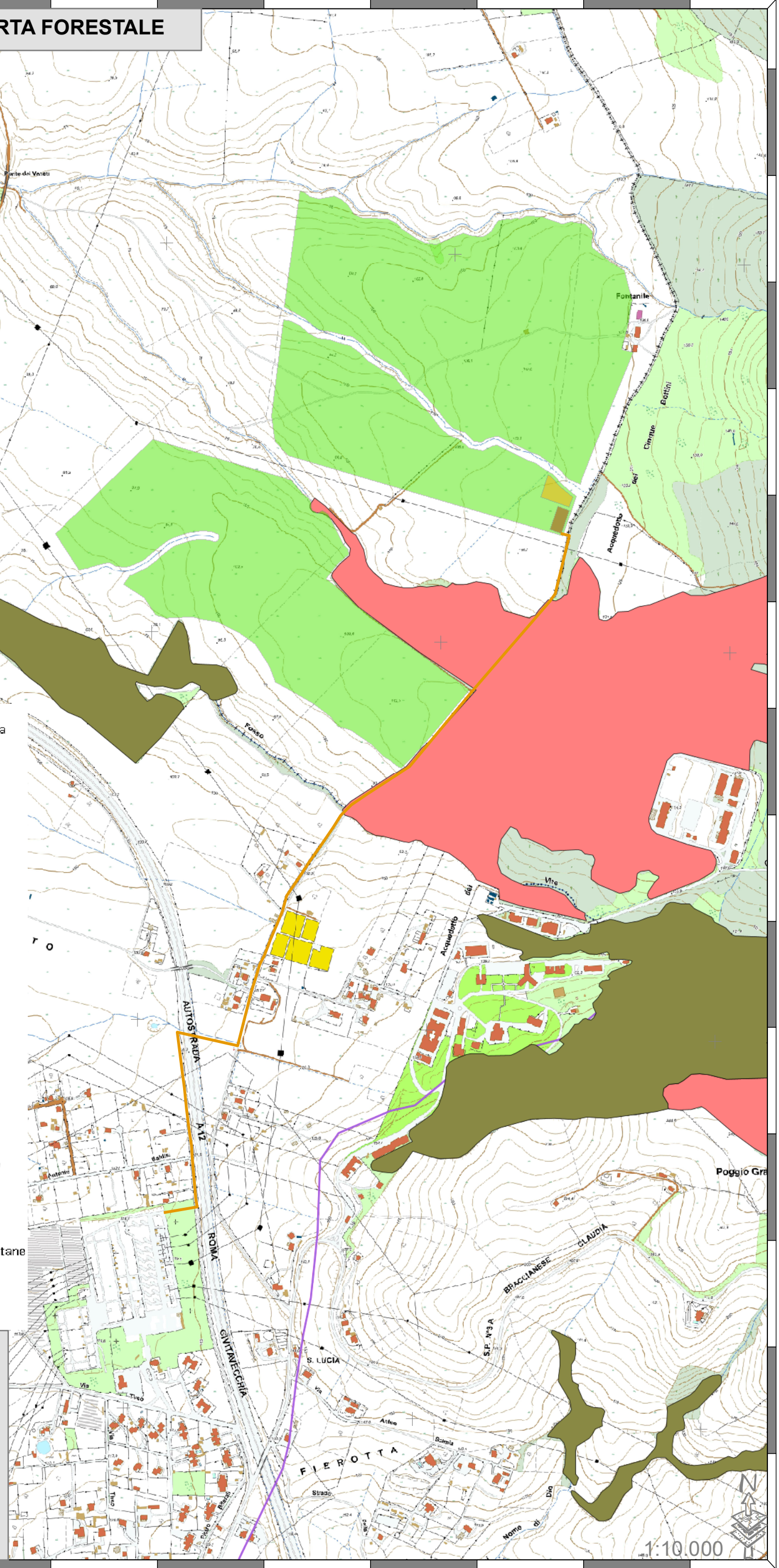
42°8'30"N

42°8'0"N

- Altri boschi igrofilii
- Arbusteti a specie della macchia mediterranea
- Arbusteti temperati
- Boscaglie a pialuro e terebinto
- Boschi di neoformazione
- Bosco di forra
- Castagneto (eutrofico) su depositi vulcanici
- Castagneto (oligotrofico) su lave acide
- Castagneto dei rilievi calcarei
- Castagneto dei substrati arenacei e marnosi
- Cerreta acidofila e subacidofila collinare
- Cerreta acidofila e subacidofila submontana
- Cerreta neutro-basifila collinare
- Cerreta neutro-basifila submontana
- Faggeta altomontana e rupestre
- Faggeta montana eutrofica
- Faggeta termofila e basso montana
- Lecceta con faggio
- Lecceta costiera termofila
- Lecceta mesoxerofila
- Lecceta rupicola
- Orno-ostrieto e boscaglie a carpinnella
- Ostrieto mesofilo
- Piantazione di arboricoltura da legno
- Pineta di altre specie termofile
- Pineta di pino domestico
- Querceto a caducifoglie mediterranee xerofile
- Querceto a cerro e farnetto
- Querceto a farnia
- Querceto a roverella con cerro
- Querceto a roverella mesoxerofilo
- Rimboscimento di pini e/o altre conifere montane
- Robinieto/ailanteto
- Saliceto ripariale
- Sughereta con caducifoglie
- Sughereta costiera tipica

Legenda

- cavidotto AT
- BESS
- SEU
- perimetro_impianto



1:10.000

11°48'30"E

11°49'0"E

11°49'30"E

11°50'0"E