

ZONA A CENTRO STORICO

ZONE B EDILIZIA ATTUALE

- SOTTOZONE:
- B1 DENSITA' 250 AB/HA (H1.6)
 - B2 DENSITA' 200 AB/HA (H1.8)
 - B3 DENSITA' 150 AB/HA (H1.8)
 - B4 DENSITA' 120 AB/HA (H1.8)
 - B5 DENSITA' 80 AB/HA (H1.8)
 - B6 DENSITA' 150 AB/HA (H1.8)

ZONE C ESPANSIONI RESIDENZIALE

- SOTTOZONE:
- C1 DENSITA' 200 AB/HA (H1.9)
 - C2 DENSITA' 150 AB/HA (H1.9)
 - C3 DENSITA' 100 AB/HA (H1.9)
 - C4 DENSITA' 100 AB/HA (H1.9)
 - C5 DENSITA' 70 AB/HA (H1.9)
 - C6 DENSITA' 50 AB/HA (H1.9)
 - C6 DENSITA' 150 AB/HA (H1.9)

ZONE D IMPIANTI INDUSTRIALI E ASSIMILATI

- SOTTOZONE:
- D1 ZONA INDUSTRIALE (H1.10)
 - D2 ZONE PER INDUSTRIA DI TRASFORMAZIONE DEI PRODOTTI AGRICOLI (H1.10)
 - D3 SALINE (H1.10)

ZONE E ATTIVITA' AGRICOLE

- SOTTOZONE:
- E1 ZONE PER ATTIVITA' AGRICOLE E DI TRASFORMAZIONE (H1.11)
 - E2 ZONE PER ATTIVITA' AGRICOLE (H1.11)
 - E3 ZONE AGRICOLE SPECIALI (H1.11)
 - E4 VERDE PRIVATO (H1.11)

PER LE ZONE A-B-C COMPLETE, E PER LE F4-F7 LA TAVOLA DI PIANO N°9 IN SCALA 1:10.000 NON HA SPECIFICAZIONI - VEDERE QUANTO PRESCRITTO NELLE RISPECIFICAZIONI DELLE ZONE DELLA TAVOLA N°10 IN SCALA 1:5000 - COMUNQUE SIA, LA PRESCRITTIVITA' DELLE INDICAZIONI E' REGOLATA DA QUANTO FISSATO NELL'ART. 3 DELLE NORME TECNICHE DI ATTUAZIONE. I COMPLESSI DI ZONE A, B, C, F, E, F, PER I QUALI SONO STATE RINVIATE LE SPECIFICAZIONI ALLA TAV. 10, SONO CONFORMATE CON IL PERIMETRO SEGUENTE:

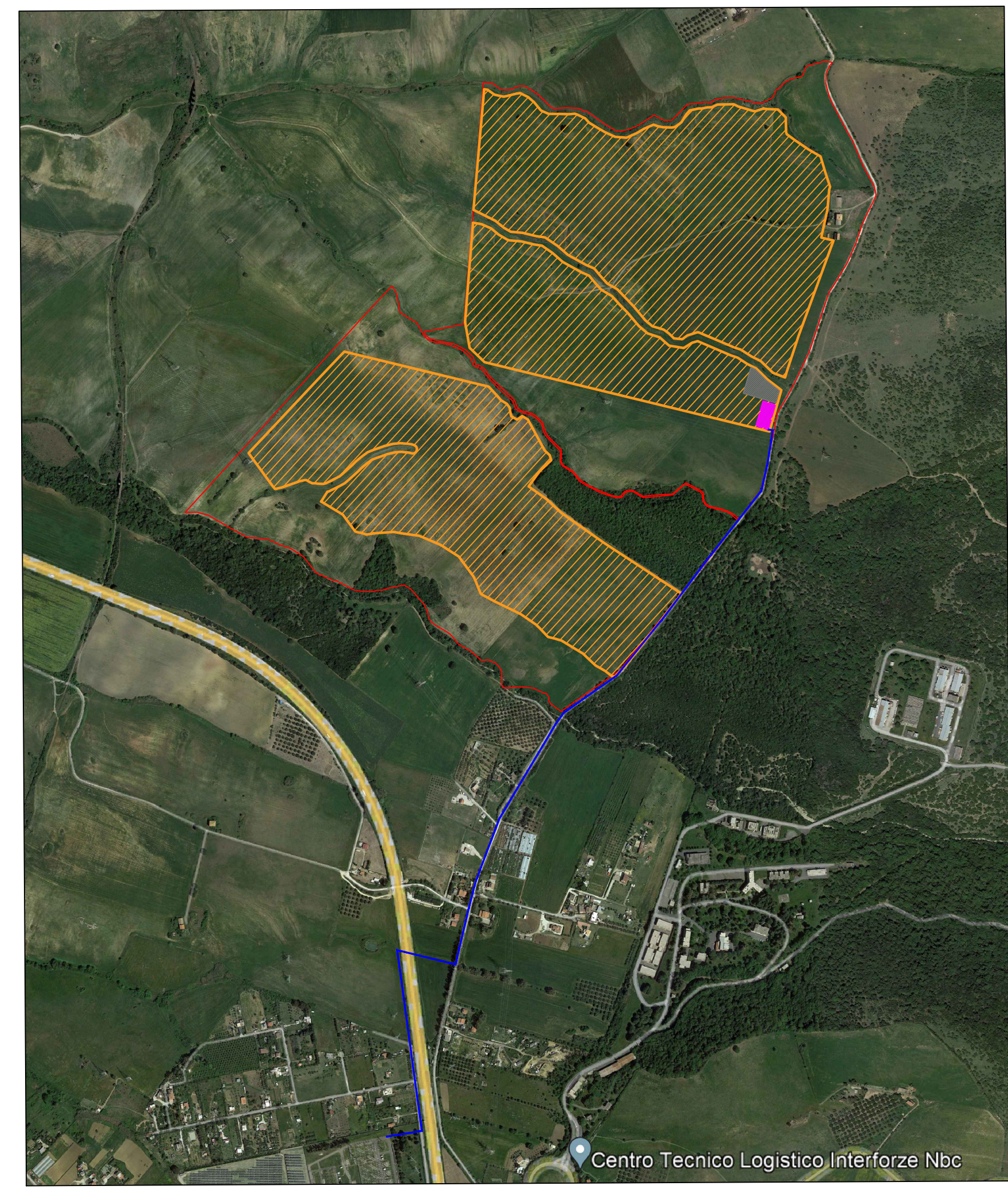
ZONE F: AT TREZZATURE E IMPIANTI DI INTERESSE GENERALE

- SOTTOZONE:
- F1 RISERVE NATURALI (H1.12)
 - F2 PARCO ARCHEOLOGICO (H1.12)
 - F3 PARCHI PUBBLICI (H1.12)
 - F4 VERDE PUBBLICO ATTREZZATO PER IL GIOCO E LO SPORT (H1.12)
 - F5 SPAZI PUBBLICI RISERVATI ALLE ATTIVITA' COLLETTIVE AL VERDE PUBBLICO LA PARCHEGGIO (H1.12)
 - F6 SERVIZI PUBBLICI (H1.12)
 - F7 SERVIZI PRIVATI (H1.12)
 - F8 SERVIZI TECNICI (H1.12)
 - F9 ATTREZZATURE DEL PARCO ARCHEOLOGICO (H1.12)
 - F10 ATTREZZATURE BALNEARI (H1.12)
 - F11 IMPIANTI ED ATTREZZATURE MILITARI (H1.12)

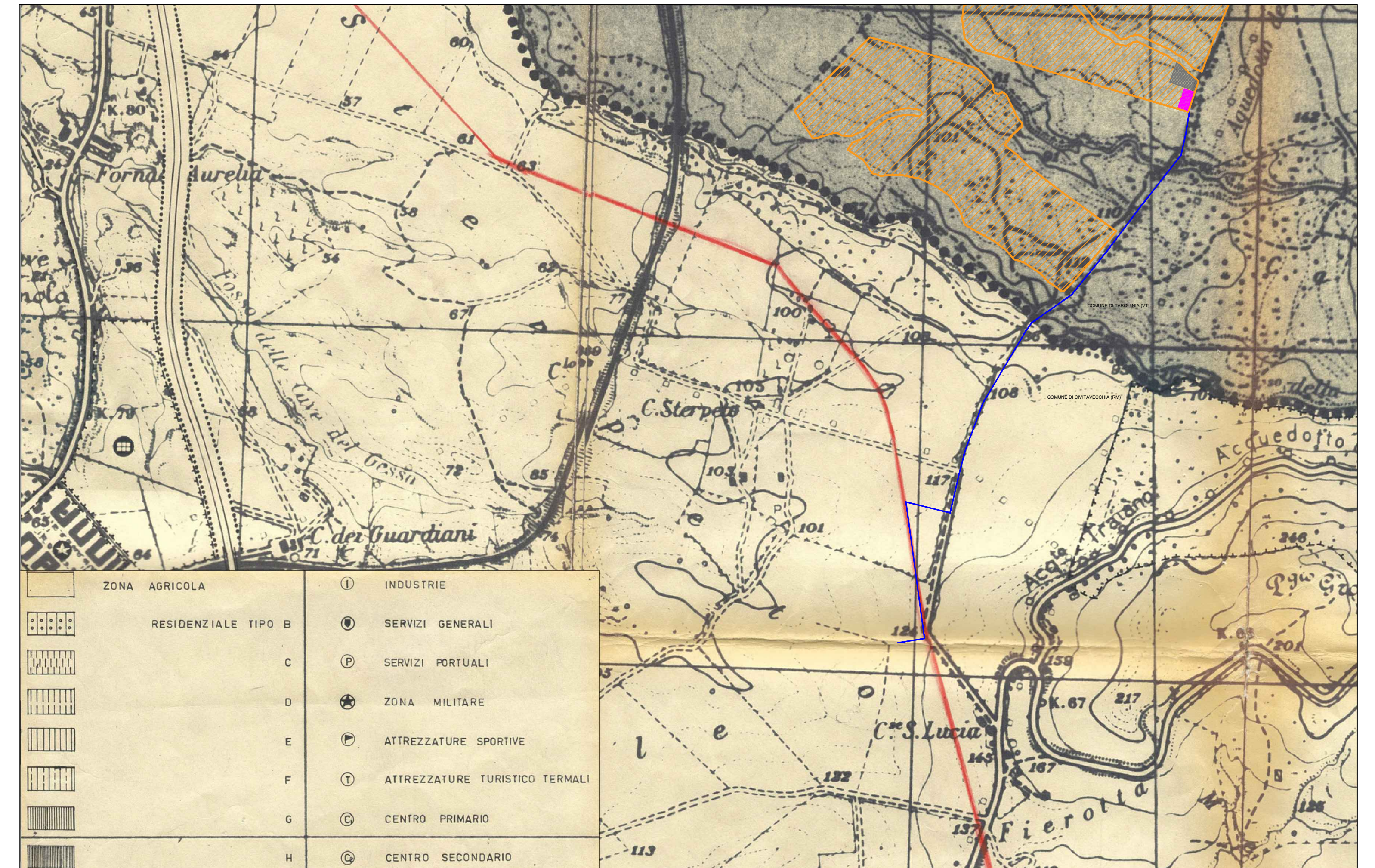
- VINCOLO DI RISPETTO DELLA VIABILITA' PRINCIPALE E VINCOLO DI IMPEDIBILITA' ASSOLUTA
- VINCOLO ARCHEOLOGICO
- AREE CON PRESENZE STORICHE O ARCHEOLOGICHE INDEQUATE
- FERROVIA CON DOPPIO BINARIO A TRAZIONE ELETTRICA
- FERROVIA CON SEMPLICE BINARIO SENZA TRAZIONE ELETTRICA
- AUTOSTRADA O SUPERSTRADA DI IMPORTANZA INTERREGIONALE
- STRADA DI SORIMENTO VELOCE DI IMPORTANZA COMUNALE
- STRADA INTERQUARTIERE PRINCIPALE
- STRADA INTERQUARTIERE SECONDARIA

SIMBOLI DELLE ATTREZZATURE

- ASILE-SCUOLA MATERNA
- SCUOLA DELL'OBBLIGO
- SCUOLA SECONDARIA
- LODGIO PER IL GIUSTIZIARIO
- HOSPITAL O CLINICA
- AMULATORI
- OPERE ASSISTENZIALI
- CIMITERO
- UFFICIO COMUNALE
- UFFICIO PUBBLICO
- CAVE
- ATTREZZATURA SPORTIVA
- ATTREZZATURE PER IL TURISMO
- ATTREZZATURE SPORTIVE
- STAZIONE DI SOSTITUZIONE
- INDUSTRIA
- ATTREZZATURA VERDE
- ATTREZZATURA FERROVIA
- HOSTEGGIO
- IMPIANTI ELETTRICI
- IMPIANTI DI DISTRIBUZIONE



Aerofoto scala 1:10.000



Stralcio PRG Comune di Civitavecchia (RM) scala 1:10.000

ISTANZA DI VIA
(Artt. 23-24-25 del D. Lgs 152/2006 e ss.mm.ii.)

COMITENTE: **SUN LEGACY 5 srl**
Via Nairobi 40
00144 Roma (RM)
P.I. 17205121001
PEC: sunlegacy5@legalmail.it
Numero REA: RM-1720500

PROGETTISTI INCARICATI:
Arch. DANIELE CONTICCHIO STUDIO PROFESSIONALE IN VIA DELL'INDUSTRIA 47
Ing. MARCO GRANDE STUDIO PROFESSIONALE IN VIA GARIBOLDI 103
Ing. DANIELE MARRAS STUDIO PROFESSIONALE IN VIA GARIBOLDI 103
Ing. LORENA VACCA STUDIO PROFESSIONALE IN VIA GARIBOLDI 103

PROGETTO DI UN'OASI AGRIVOLTICA PER LA SALVAGUARDIA DELLA BIODIVERSITA' E IL MIGLIORAMENTO FONDIARIO
Potenza nominale 87,3868 MWp
in Localita' "Plan D'Organo" - Comune di Tarquinia (VT)
E RELATIVE OPERE DI CONNESSIONE ALLA RTN
Comuni di Tarquinia (VT) e Civitavecchia (RM)

VARIE

TITOLO ELABORATO: **INQUADRAMENTI: PRG Comunali**

REV.	DATA	DESCRIZIONE	REDATTO	CONTROLLATO	APPROVATO
01	Luglio 2023	Definitivo			TAVPROG002
REV.	FASE PROGETTUALE	DATA	SCALA	IDENTIFICATORE	

Stralcio PRG Comune di Tarquinia (VT) - Zonizzazione territorio - Tavola 9C_Sud scala 1:10.000