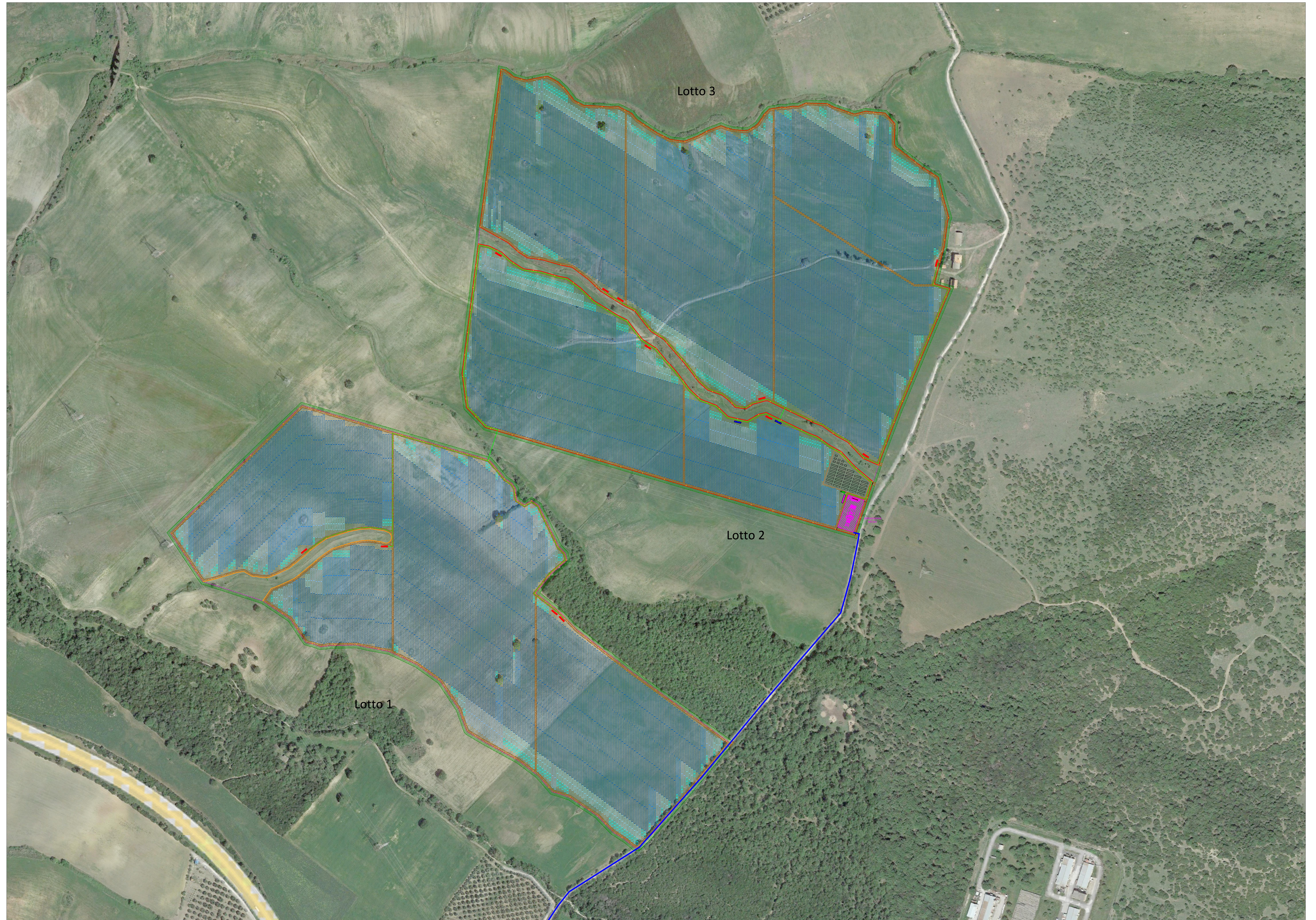


CONFIGURAZIONE IMPIANTO TARQUINIA	
Modello moduli PV	Mysolar-GOLD-HIT-bifaciali M5710N HITGB
Potenza moduli	710 Wp
Distanza W-E tra le file di trackers	4,4 m
Distanza N-S tra le file di trackers	1,5 m
N. trackers da 8 moduli	349
N. trackers da 16 moduli	249
N. trackers da 32 moduli	199
N. trackers da 48 moduli	166
N. trackers da 64 moduli	1592
N. Inverter SMA 6600	12
N. cabine di media	2
N. cabine IO	1
Potenza DC	87.3868
Potenza AC	79,20
Rapporto DC/AC	1,10

SIMBOLO	DESCRIZIONE
---	Limite area di progetto e recinzione
---	Limite area di progetto
---	Via di internodi larghezza 3 m
■	Cabina Inverter SMA MP6500
■	Cabina di Coraggia MT
■	Cabina di Coraggia AT
■	Contor-Riser
---	Tracciato Linea MT
---	Tracciato Linea AT
■	Sottostazione Urbite
---	Fascia di mitigazione larghezza 5 m
○	Buffer di salvaguardia delle quote esterne



ISTANZA DI VIA
(Artt. 23-24-25 del D. Lgs 152/2006 e ss.mm.ii.)

COMITENTE
SUN LEGACY S srl
Via Navelli 40
00144 Roma (RM)
P.I. 07201210001
P.E. sunlegacy@legati.it
Numero REA RM-1302950

PROGETTISTI INGENGERS
Arch. DANIELE CONTICCHIO Ing. MARCO GRANDE Ing. DANIELE MARRAS Ing. LORENA VACCA

PROGETTO DI UN'OASI AGRIVOLTAICA PER LA SALVAGUARDIA DELLA BIODIVERSITA' E IL MIGLIORAMENTO FONDARIO
Potenza nominale 87,3868 MWp
In Localita' "Plan D'Organo" - Comune di Tarquinia (VT)
E RELATIVE OPERE DI CONNESSIONE ALLA RTN
Comuni di Tarquinia (VT) e Civitavecchia (RM)

TITOLO ELABORATO
LAYOUT IMPIANTO

REV.	DATA	DESCRIZIONE	REDAATTO	CONTROLLATO	APPROVATO
01	Definitivo	Luglio 2023	1:2000	TAVPROG005	
REV.	FASE PROGETTUALE	DATA	SCALA	IDENTIFICATORE	

Layout Impianto Sc 1:2000