

LEGENDA

ELEMENTI DI PROGETTO

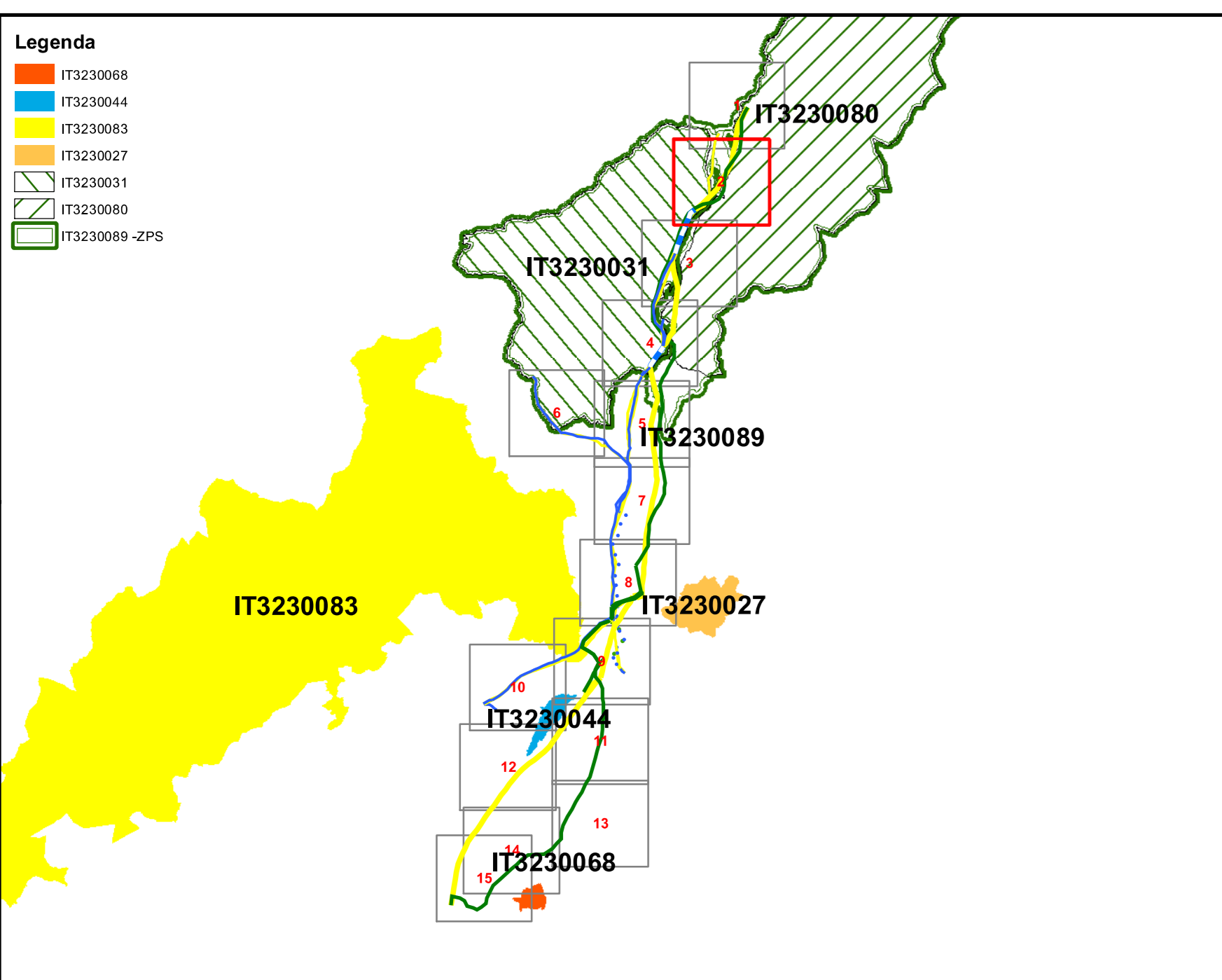
- Stazioni elettriche**
- Cabina primaria (esistente) - Belluno
 - ▲ Cabina primaria (esistente) - Desidan
 - Stazione elettrica (in progetto) - Gardona
 - Stazione elettrica 132 kV (esistente) - Polpet
 - Stazione elettrica 220 kV (in progetto) - Polpet
 - Stazione elettrica (esistente) - Soverzene
- Linee elettriche esistenti**
- Linee aeree a 132 kV e Linee aeree 220 kV
 - Linee elettriche aeree a 132 kV in DT
- Linee elettriche da realizzare**
- Nuove linee 132kV**
- Linee elettriche aeree a 132 kV
 - Linee elettriche 220 kV da classate a 132 kV
 - Linee elettriche intermedie a 132 kV
- Nuove linee 220kV**
- Linee elettriche aeree a 220 kV
 - Linee elettriche intermedie a 220 kV
- Linee elettriche da demolire**
- Linee elettriche da demolire a 132 kV
 - Linee elettriche da demolire a 220 kV
- Sostegni di progetto**
- Altre linee esistenti 132 kV e 220 kV
 - ▲ Demolizioni 132 kV e 220 kV
 - Linee 220 kV declassate a 132 kV. Nuove linee aeree 132 kV. Nuove linee aeree 220 kV

AREE DI INTERFERENZA

- Tagli
- Buffer habitat (200m)
- Buffer fauna 800m

SITI NATURA 2000

- IT3230083 - Dolomiti Feltrine e Bellunesi (SIC & ZPS)
- IT3230080 - Val Talagana-Gruppo Monte Cridole-Monte Duranno (SIC)
- IT3230044 - Fontane di Nogarè (SIC)
- IT3230031 - Val Tovanello-Bosconero (SIC)
- IT3230027 - Monte Tolada Versante S.E. (SIC)
- IT3230068 - Valpiana - Valmorel (aree palustri) (SIC)
- IT3230089 - Dolomiti del Cadore e Comelico (ZPS)
- Confini comunali

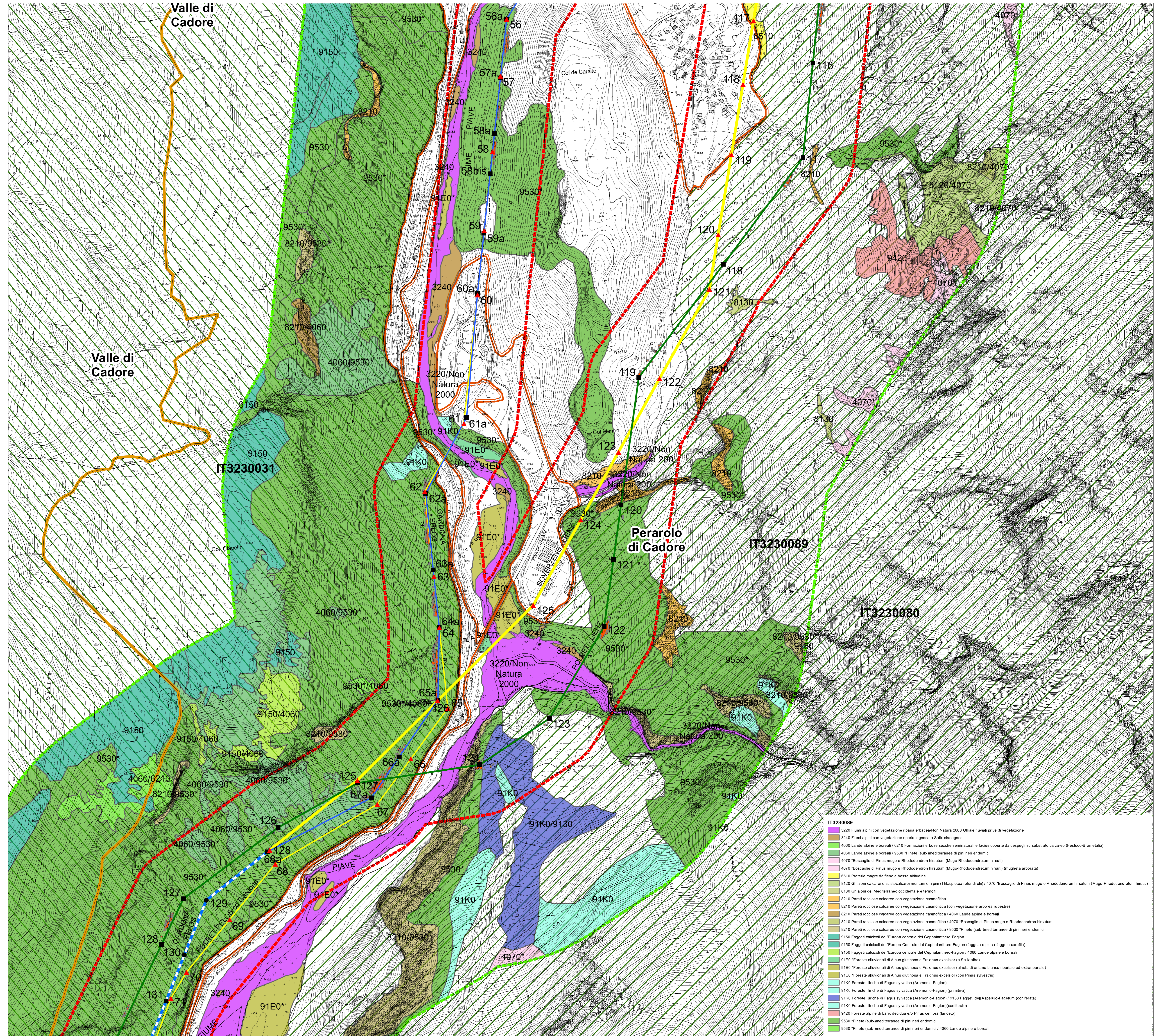


STUDIO MASTELLA
 Sede legale: Via Don E. Dall'acqua, 8, 37020, San Pietro in Cariano (VR)
 Sede operativa: Viale Verona, 41b, 37026, Pescantina (VR)
 Tel/fax: +390457157752
 Cell: +39333425864

REVISIONI	DATA	DESCRIZIONE	ELABORATO	VERIFICATO	APPROVATO
00	10/04/2013	PRIMA EMISSIONE	STUDIO MASTELLA CRISTIANO MASTELLA	AGPPO UPRI LUIGI FRANCESCO CARABASTO	AGPPO UPRI NICOLA FERRACIÒ

TIPOLOGIA DELL'ELABORATO	CODIFICA DELL'ELABORATO	
TAVOLA	D U 22215A1 B CX 11446	
PROGETTO	TITOLO	
OPERA N°0192	Razionalizzazione e Sviluppo della Rete di Trasmissione Elettrica Nazionale (RTN) nella media valle del Piave	
RICAVATO DAL DOC. TERNA		
CODIFICA DEL FILE	STUDIO PER LA VALUTAZIONE DI INCIDENZA AMBIENTALE	
	Carta degli Habitat e assetto della tutela naturalistica	
NOME DELLA TAVOLA	FORMATO	SCALA
D U 22215A1 B CX 11446_2	A0	1:5.000
		FOLGIO
		215

Questo documento contiene informazioni di proprietà Terna SpA e deve essere utilizzato esclusivamente dal destinatario in relazione alle finalità per le quali è stato ricevuto. È vietata qualsiasi forma di riproduzione o divulgazione senza l'esplicito consenso di Terna SpA. This document contains information proprietary to TERNA S.p.A. and it will have to be used exclusively for the purposes for which it has been furnished. Whichever shape of spreading or reproduction without the written permission of TERNA S.p.A. is prohibited.



- IT3230089**
- 3220 Fiumi alpini con vegetazione riparia erbacea/Non Natura 2000 Ghiaie fluviali prive di vegetazione
 - 3240 Fiumi alpini con vegetazione riparia legnosa a Salix elaeagnos
 - 4060 Lande alpine e boreali / 6210 Formazioni erose secche seminaturali e facies coperte da cespugli su substrato calcareo (Festuco-Brometalia)
 - 4060 Lande alpine e boreali / 9530 "Pinete" (sub-mediterranee di pini neri endemici)
 - 4070 "Boscaglie di Pinus mugo e Rhododendron hirsutum (Mugo-Rhododendron hirsutum) (mugheta arborea)
 - 4070 "Boscaglie di Pinus mugo e Rhododendron hirsutum (Mugo-Rhododendron hirsutum) (mugheta arborea)
 - 6910 Praterie magre da fieno a bassa altitudine
 - 8120 Ghiaioni calcarei e calciosclerofili montani e alpini (Thlaspietum rotundifolii) / 4070 "Boscaglie di Pinus mugo e Rhododendron hirsutum (Mugo-Rhododendron hirsutum)
 - 8130 Ghiaioni del Mediterraneo occidentale e termofili
 - 8210 Pirene calcaree con vegetazione casomofica
 - 8210 Pirene calcaree con vegetazione casomofica (con vegetazione arborea rupestre)
 - 8210 Pirene calcaree con vegetazione casomofica / 4060 Lande alpine e boreali
 - 8210 Pirene calcaree con vegetazione casomofica / 4070 "Boscaglie di Pinus mugo e Rhododendron hirsutum
 - 8210 Pirene calcaree con vegetazione casomofica / 9530 "Pinete" (sub-mediterranee di pini neri endemici)
 - 9150 Faggeti calcicoli dell'Europa centrale del Cephalantho-Fagion
 - 9150 Faggeti calcicoli dell'Europa centrale del Cephalantho-Fagion (faggeta e piceo-faggeto xerofilo)
 - 9150 Faggeti calcicoli dell'Europa centrale del Cephalantho-Fagion / 4060 Lande alpine e boreali
 - 91E0 "Foreste alluvionali di Alnus glutinosa e Fraxinus excelsior" (a Salix alba)
 - 91E0 "Foreste alluvionali di Alnus glutinosa e Fraxinus excelsior" (alneti di ontano bianco ripariale ed extraripariale)
 - 91E0 "Foreste alluvionali di Alnus glutinosa e Fraxinus excelsior" (con Pinus sylvestris)
 - 91K0 Foreste illiche di Fagus sylvatica (Araucario-Fagion)
 - 91K0 Foreste illiche di Fagus sylvatica (Araucario-Fagion) (primitiva)
 - 91K0 Foreste illiche di Fagus sylvatica (Araucario-Fagion) / 9130 Faggeti dell'Aspeno-Faguetum (coniferata)
 - 91K0 Foreste illiche di Fagus sylvatica (Araucario-Fagion) (coniferata)
 - 9420 Foreste alpine di Larix decidua e/o Pinus cembra (arctico)
 - 9530 "Pinete" (sub-mediterranee di pini neri endemici)
 - 9530 "Pinete" (sub-mediterranee di pini neri endemici) / 4060 Lande alpine e boreali