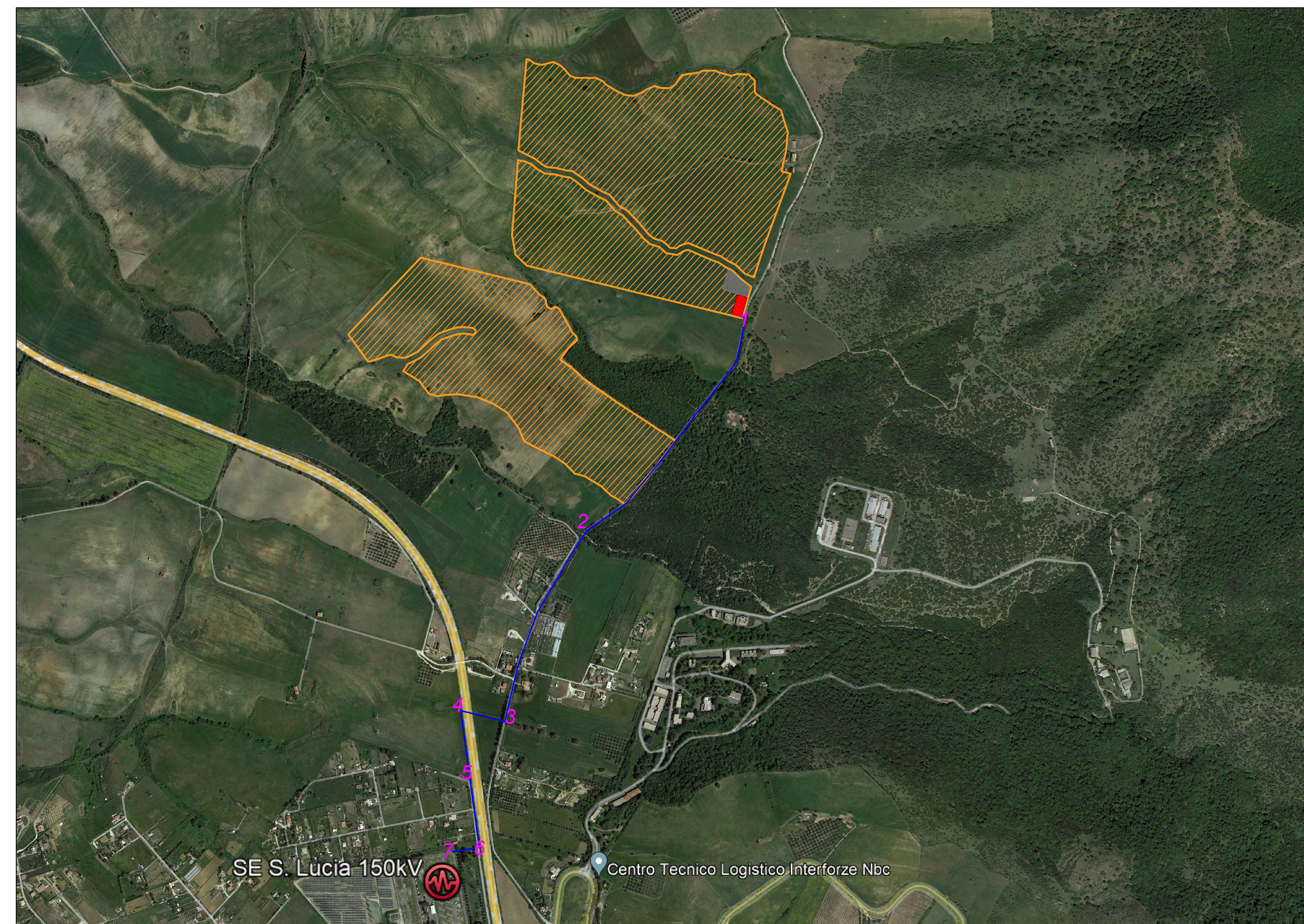
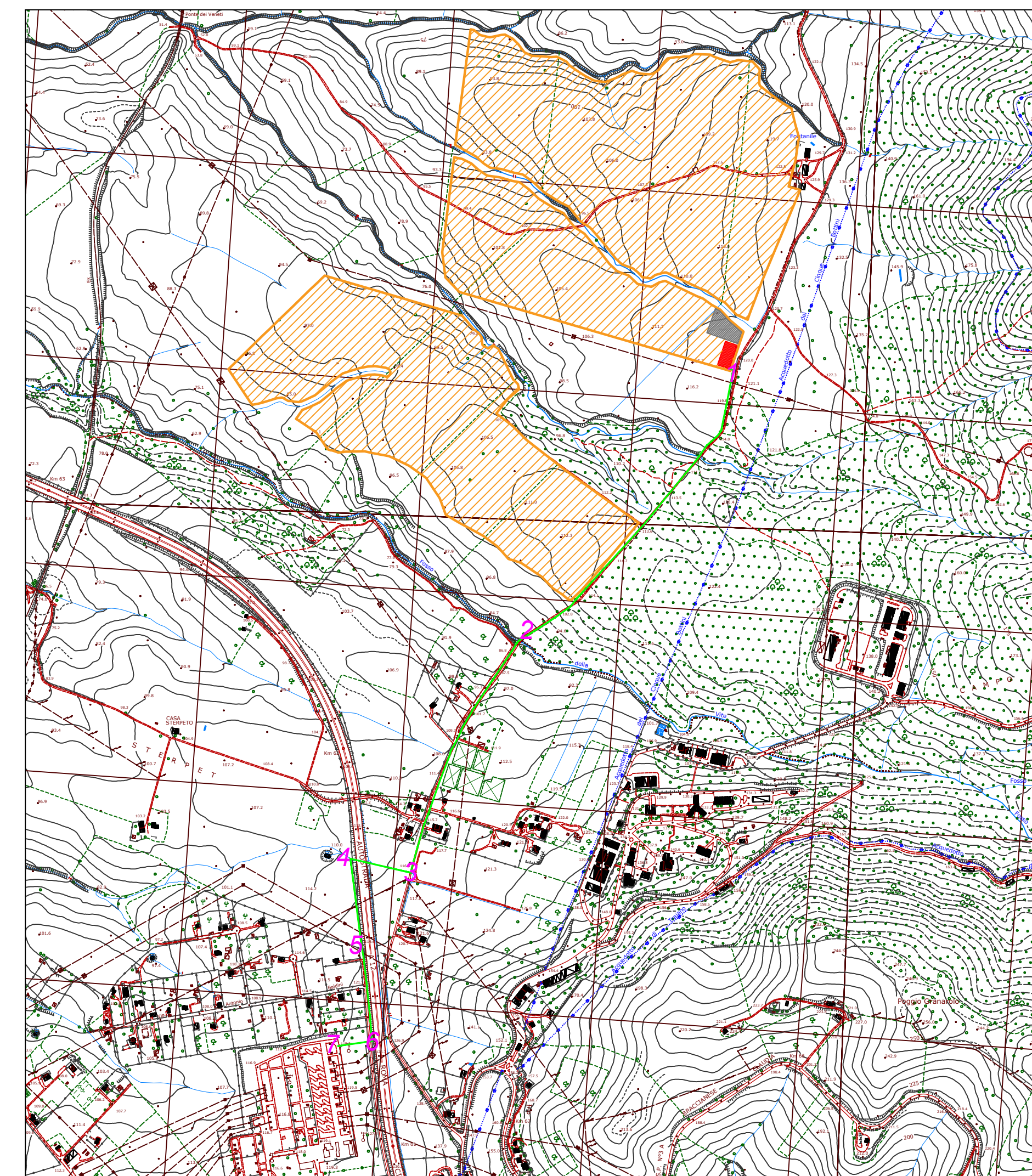


Sezione di scavo per posa cavi AT scala 1:10

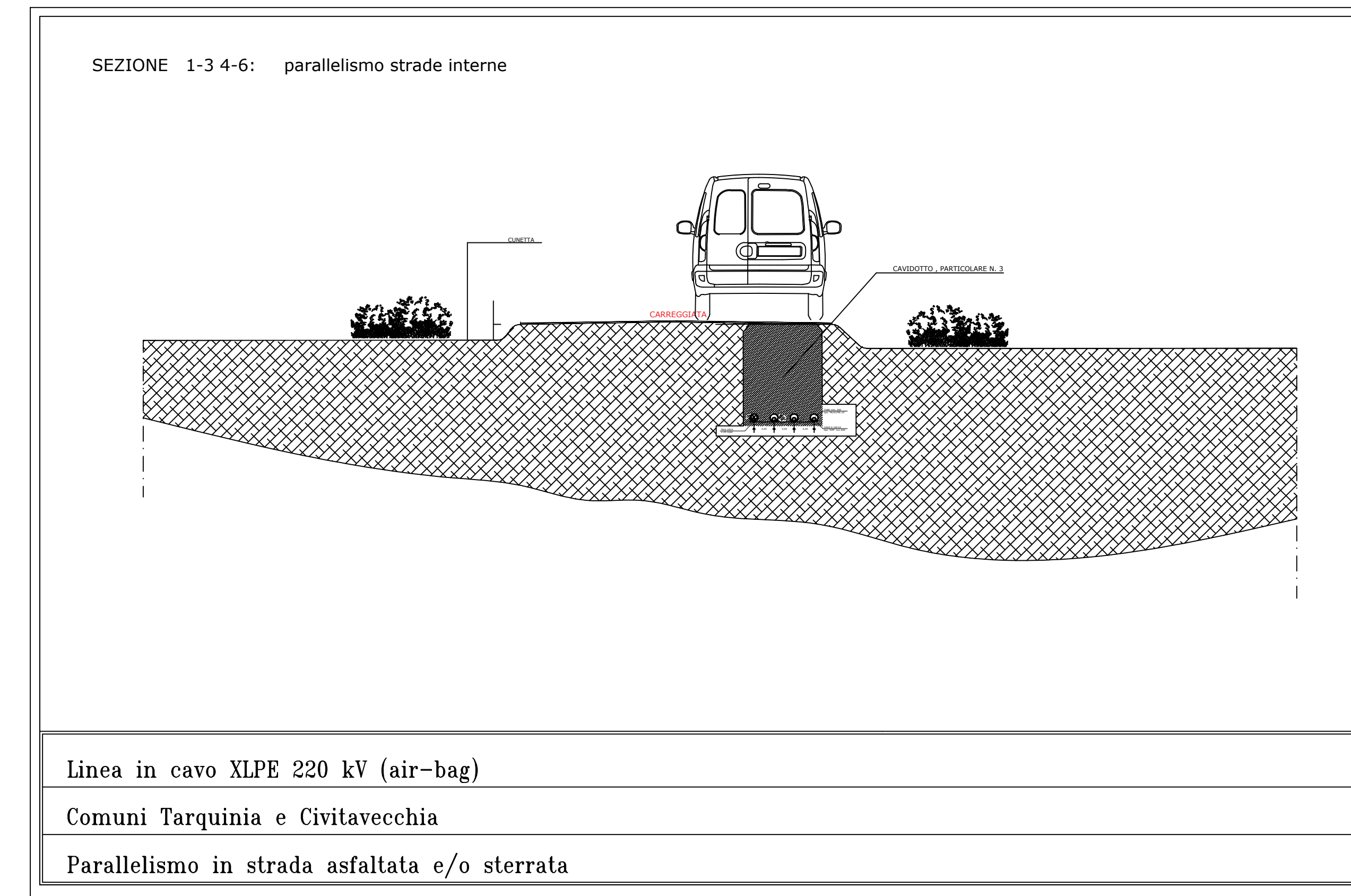
VOLUMI DI SCAVO LINEA AT				
Tratto SSE - SE	lunghezza scavo (m)	larghezza scavo (m)	altezza scavo (m)	Volume scavo (mc)
Totale linea AT	2.159	0,70	1,10	1.662



Inquadramento aerofotogrammetrico scala 1:25.000



Inquadramento Linea AT su CTR scala 1:10.000



Particolare parallelismo sez. 4-5-6-7 scala 1:100

ISTANZA DI VIA
(Artt. 23-24-25 del D. Lgs 152/2006 e ss.mm.ii.)

COMITENTE: **SUN LEGACY 5 srl**
Via Nairobi 40
00144 Roma (RM)
P.I. 17205121001
PEC: sunlegacy5@legality.it
Numero REA: RM - 1702900

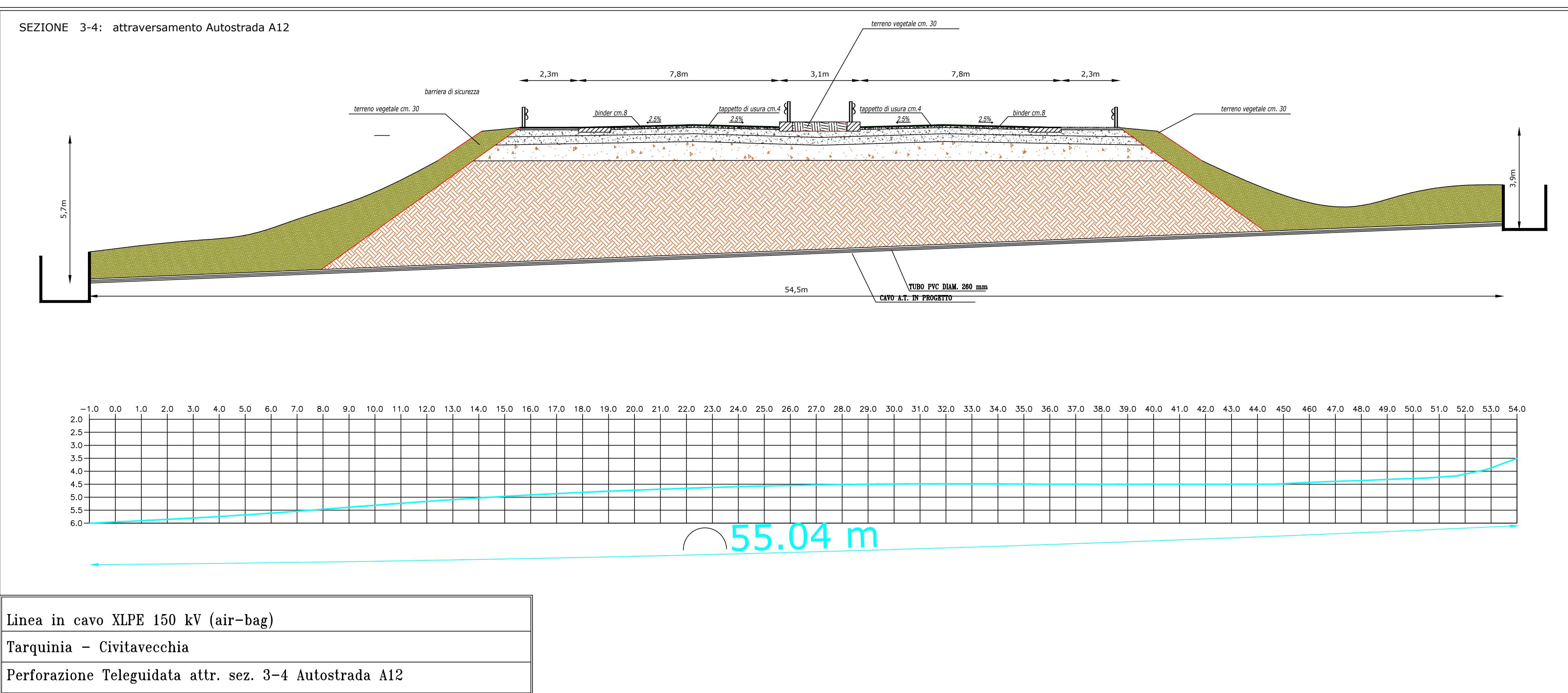
PROGETTISTI INCARICATI:
Arch. DANIELE CONTICCHIO, Ing. MARCO GRANDE, Ing. DANIELE MARRAS, Ing. LORENA VACCA

PROGETTO DI UN'OASI AGRIVOLTICA PER LA SALVAGUARDIA DELLA BIODIVERSITA' E IL MIGLIORAMENTO FONDIARIO
Potenza nominale 87,3868 MWp
in Località "Pian D'Organo" - Comune di Tarquinia (VT)
E RELATIVE OPERE DI CONNESSIONE ALLA RTN
Comuni di Tarquinia (VT) e Civitavecchia (RM)

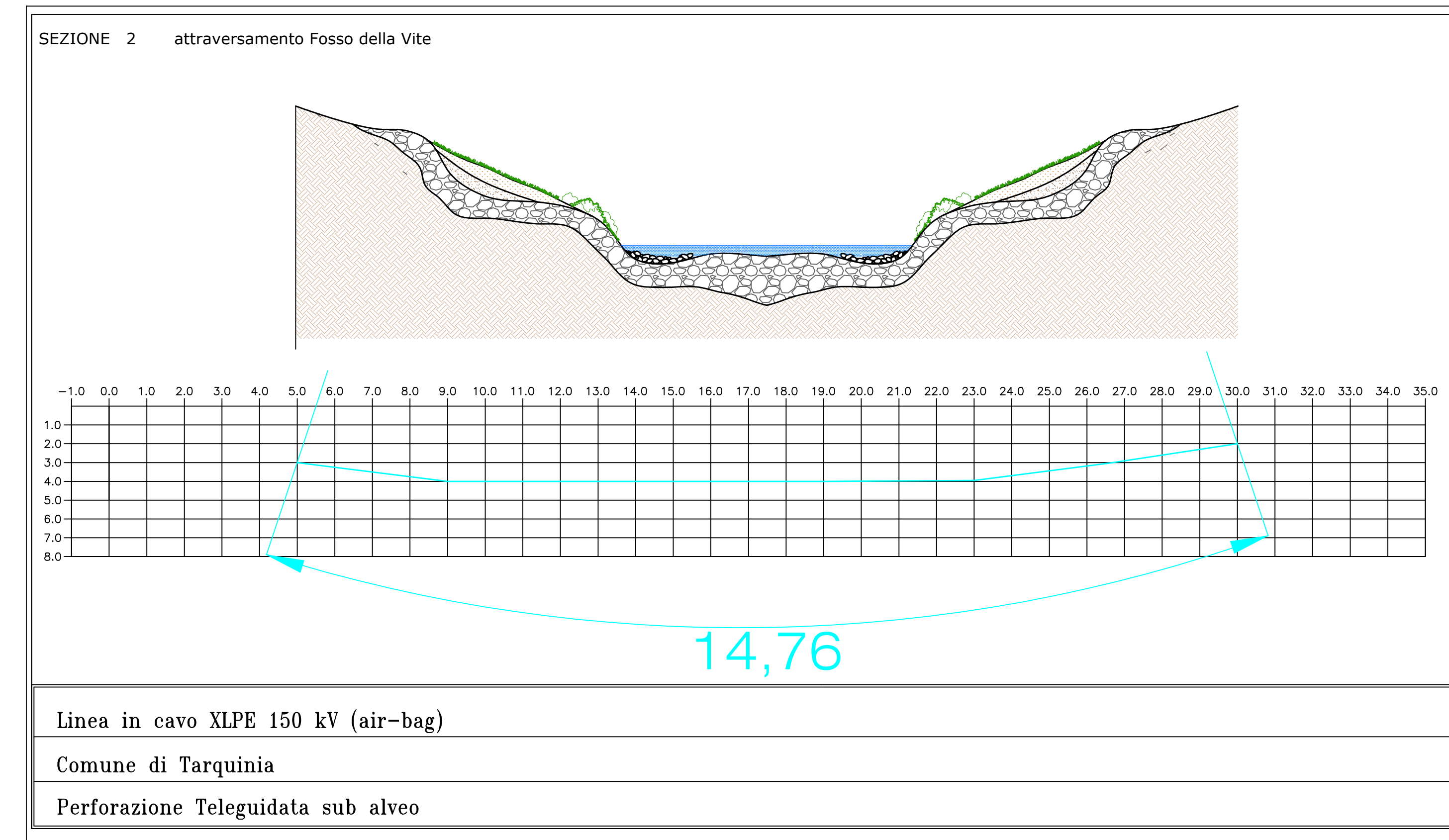
ORDINE INGEGNERI PROVINCIA ORISTANO, ORDINE INGEGNERI PROVINCIA CAGLIARI

TITOLO ELABORATO: **TRACCIATO LINEA AT - sezione cavidotto volumi di scavo - sezioni di posa (interferenze)**

REV.	DATA	DESCRIZIONE	REDATTO	CONTROLLATO	APPROVATO
01	Definitivo	Luglio 2023	varie	TAVPROG015	



Particolare attraversamento sezioni 3-4 - Perforazione teleguidata Autostrada A12 (TOC)



Particolare attraversamento Sezione 2 - Fosso della Vite